

Zeitschrift: Revue économique franco-suisse
Herausgeber: Chambre de commerce suisse en France
Band: 30 (1950)
Heft: 1

Werbung

Nutzungsbedingungen

Die ETH-Bibliothek ist die Anbieterin der digitalisierten Zeitschriften. Sie besitzt keine Urheberrechte an den Zeitschriften und ist nicht verantwortlich für deren Inhalte. Die Rechte liegen in der Regel bei den Herausgebern beziehungsweise den externen Rechteinhabern. [Siehe Rechtliche Hinweise.](#)

Conditions d'utilisation

L'ETH Library est le fournisseur des revues numérisées. Elle ne détient aucun droit d'auteur sur les revues et n'est pas responsable de leur contenu. En règle générale, les droits sont détenus par les éditeurs ou les détenteurs de droits externes. [Voir Informations légales.](#)

Terms of use

The ETH Library is the provider of the digitised journals. It does not own any copyrights to the journals and is not responsible for their content. The rights usually lie with the publishers or the external rights holders. [See Legal notice.](#)

Download PDF: 19.02.2025

ETH-Bibliothek Zürich, E-Periodica, <https://www.e-periodica.ch>



Hôtel de la Banque à Zurich

CRÉDIT SUISSE

ZURICH

Fondé en 1856

BALE - BERNE - COIRE - DAVOS - FRAUENFELD
GENÈVE - GLARIS - KREUZLINGEN - LAUSANNE
LUGANO - LUCERNE - NEUCHÂTEL - ST-GALL - ZOUG
Arosa - Interlaken - St-Moritz - Schwyz - Weinfelden

NEW-YORK : 30, Pine Street

CAPITAL-ACTIONS ET RÉSERVES : FR. 200.000.000

Grâce à ses excellentes relations en France et à son organisation moderne
notre Établissement est en mesure d'exécuter promptement et aux meilleures
conditions toutes transactions bancaires découlant des échanges commerciaux
et des affaires financières entre la Suisse et son voisin de l'Ouest

1950 4 949

LA

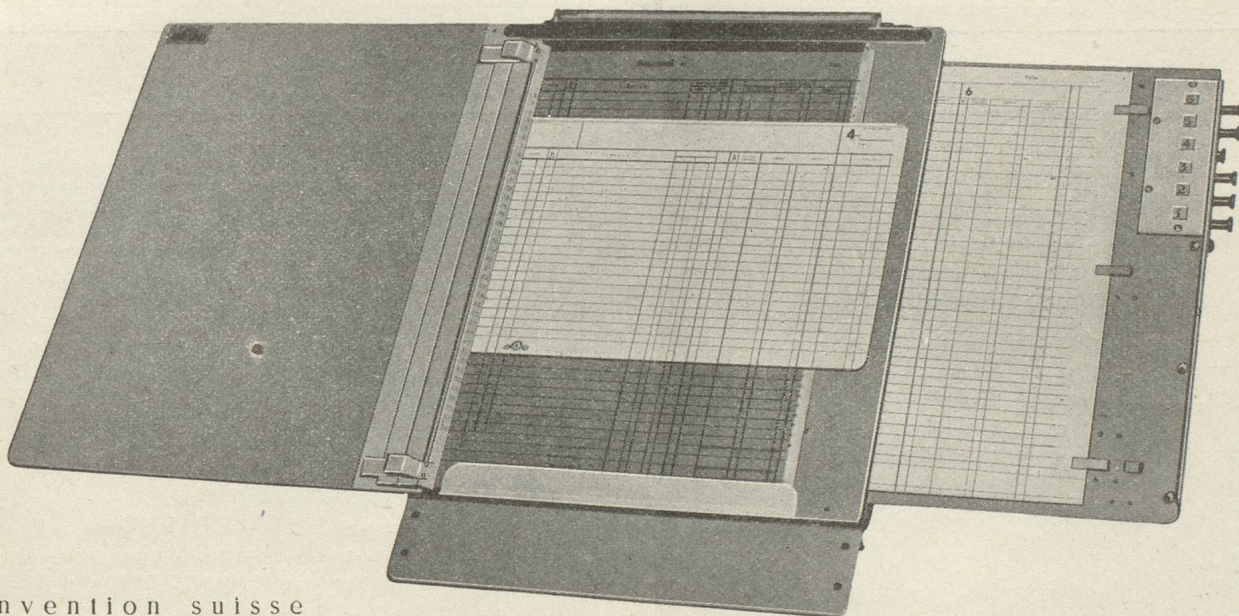
Comptabilité

RECTA



MARQUE DÉPOSÉE
COMPTABILITÉ PAR DÉCALQUE

*"mène directement
par un seul travail du
document comptable au bilan..."*



Invention suisse
Travail suisse de précision

J. - G. JOURDAIN

ORGANISATIONS COMPTABLES

TÉL. RICHELIEU 49-58

C. C. P. PARIS 6157-05

R. C. SEINE 952.329



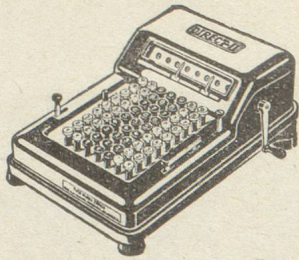
10, RUE DE LA BOURSE

9, RUE DES COLONNES

PARIS - 2^e ARR^t

CONCESSIONNAIRE POUR LA FRANCE ET L'UNION FRANÇAISE

MACHINES A CALCULER



DIRECT

Un produit suisse de précision !

E^{TS} QUERUEL

9, Rue du 4-Septembre

PARIS (2^e) - RIC. 04-56, 57

Concessionnaire pour la FRANCE

Machines à écrire	BAR-LOCK ERIKA
Duplicateurs	PELIKAN
Machines automatiques	BADENIA
Calculatrice	CONTEX

LES FICHES JURIDIQUES SUISES

DOCUMENTATION DE PRATIQUE JURIDIQUE
ÉCONOMIQUE, SOCIALE ET FISCALE, PUBLIÉE
SUR FICHES CONSTAMMENT TENUES A JOUR

Cette Encyclopédie du droit suisse comprendra à la fin 1949, 5.816 pages, 15/25 cm., de textes juridiques inédits. Chaque sujet est traité sur fiche séparée par un spécialiste: les fiches sont imprimées sur carton ivoire.

L'ouvrage remplace toute une bibliothèque. C'est l'instrument de travail indispensable pour les juristes et les grandes maisons qui sont en relations d'affaires avec la Suisse.

PRIX DE VENTE : fr. suisses 460

Pour renseignements :

LES FICHES JURIDIQUES SUISES
7, rue Petitot, GENÈVE

MARAIS & C^{IE}

TRANSPORTS INTERNATIONAUX

Formalités en douane

31, rue de Trévis, PARIS-9^e-Tél. Pro. 95-50 (4 lignes)

29, rue du Bât-d'Argent, LYON (Rhône)

Adresse télégraphique : INTER-EXPRESS

Tél. Burdeau 15-07

Magasinage - Assurances

Service spécialisé par wagons de groupage

BALE/PARIS
BALE/LYON et vice versa

Correspondants en Suisse

SCHNEIDER & C^{ie}, Bâle et Saint-Gall



COMPAGNIE DES MESSAGERIES MARITIMES

Services de paquebots et navires de charge

ÉGYPTÉ - PROCHE-ORIENT - INDE - CEYLAN
PAKISTAN - INDOCHINE - EXTRÊME-ORIENT
MADAGASCAR - LA RÉUNION - AFRIQUE
ORIENTALE ET DU SUD - AUSTRALIE - OCÉANIE

Direction générale

9, rue de Sèze — PARIS-9^e

Téléphone : OPÉRA 07-60 (6 lignes)

Télégramme : LICORNE-PARIS

Agence Générale de Marseille

3, place Sadi-Carnot

Téléphone { C. 54-82 (3 lignes)
C. 68-03 (5 lignes)

Inter : C. 71-77

Télégramme : LICORNE-MARSEILLE

La Compagnie est représentée dans tous les ports desservis par ses navires ainsi que dans les principales villes de France et de l'Étranger par des Agents ou des Correspondants.

R. C. Seine 340-811 B.

SOCIÉTÉ GÉNÉRALE DE
Transbordements Maritimes

SOCIÉTÉ ANONYME AU CAPITAL DE 29.000.000

31-33, rue de la République

MARSEILLE TÉL. CO. 19-50

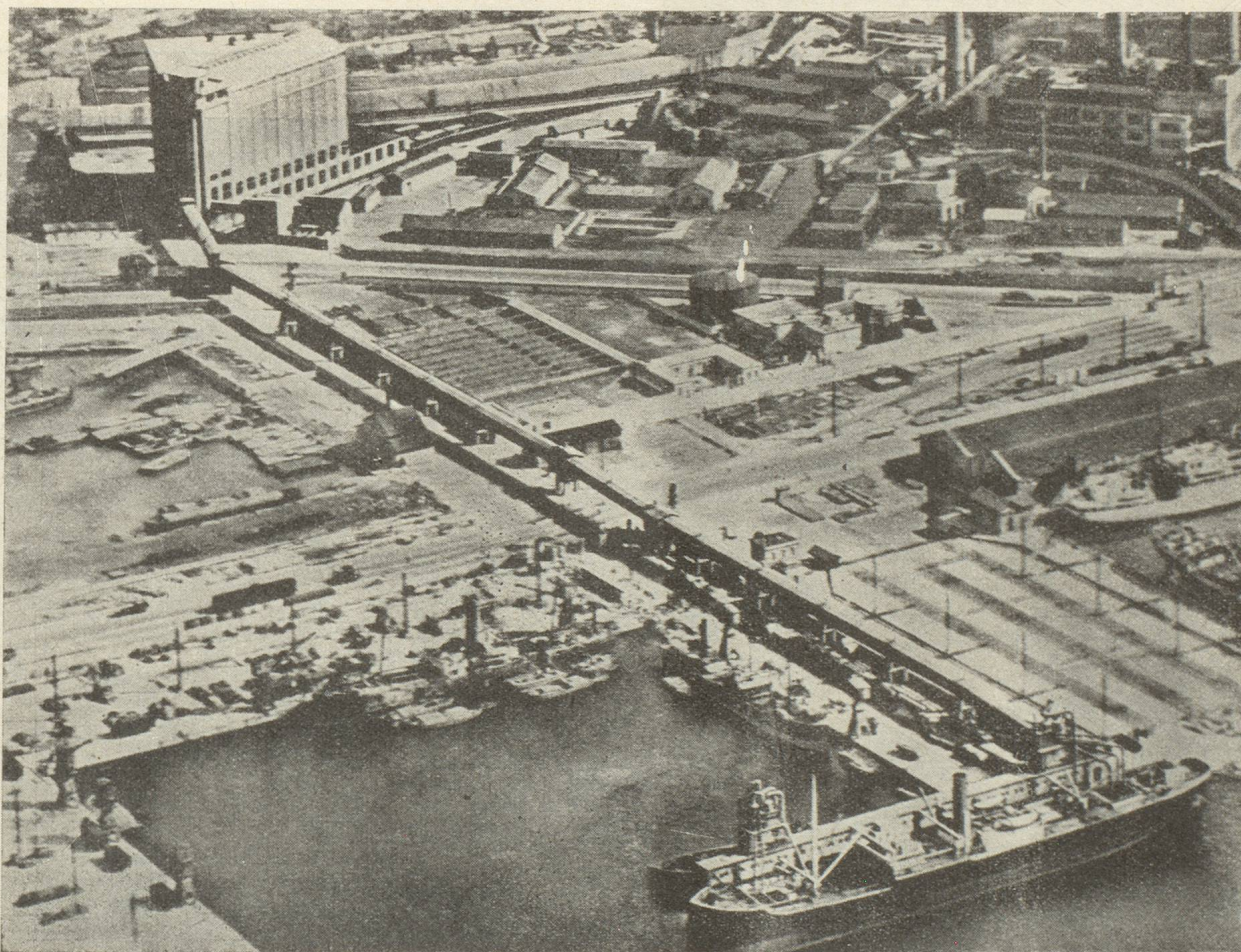
ENTREPRISE DES GRANDES
COMPAGNIES DE NAVIGATION

DÉBARQUEMENTS - EMBARQUEMENTS

SILO A CÉRÉALES

relié directement au quai et à la gare — Contenance 30.000 T.

“ Cadence accélérée des déchargements ”



BANQUE DE PARIS ET DES PAYS-BAS

Société anonyme fondée en 1872
Capital 1.531 millions de francs

R. C. Seine 103.673
L. B. F. N° 24

Siège social :
3, rue d'Antin - Paris

SUCCURSALES :

MARSEILLE

AMSTERDAM

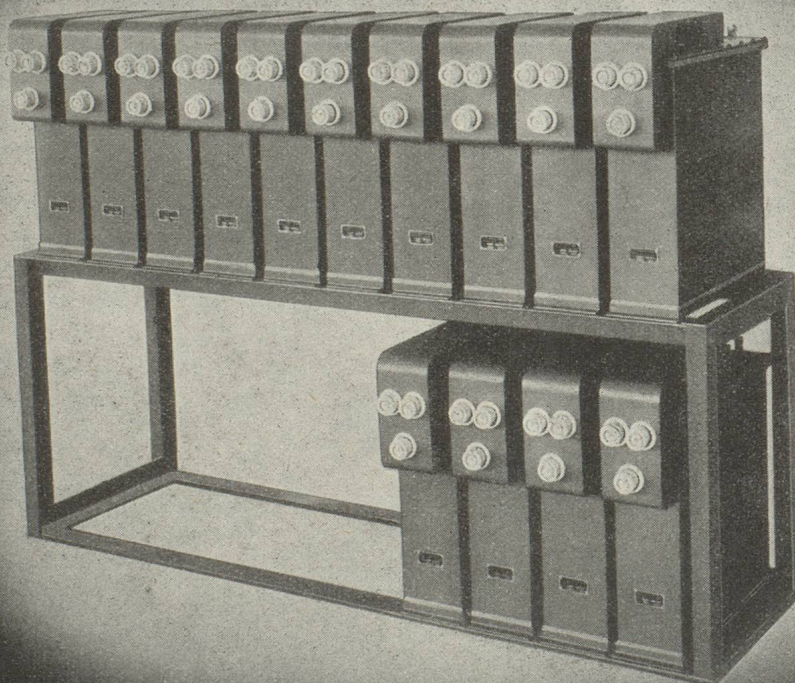
BRUXELLES

GENÈVE

6, rue de Hollande

Toutes opérations de Banque et de Bourse

Adresse télégraphique : PARIBAS — Siège social et succursales



Amélioration du
facteur de puissance

$\cos \varphi$

par batteries réglées
automatiquement
ou à main

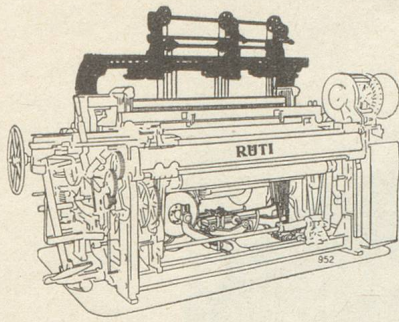
P. BOSSY

198 Rue de Vaugirard
PARIS 15^e

représentant général pour la France
des

FABRICATION SUISSE

CONDENSATEURS FRIBOURG S. A.



Comparaison
entre métier
ordinaire et
métier Ruti
sans couronne
à bâti sur-
baissé

*La précision, la robustesse
et le haut degré de modernisation
du métier RUTI seront, pour vous aussi,
un facteur décisif de succès.*

Métiers et machines de tissage
modernes pour tous filés.

RUTI

Ateliers de Construction de Ruti S. A., Succ.
de Gaspard Honegger, RUTI (Zurich) Suisse

**COMMANDEZ
VOTRE
CHEVROLET
1950**



LIVRAISON
RAPIDE

R. DUVIVIER



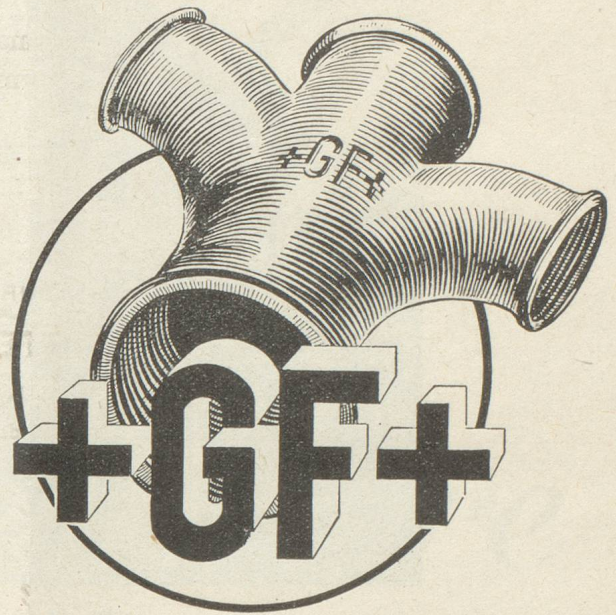
AGENT OFFICIEL

STATION SERVICE

"GENERAL MOTORS"

54, RUE OCTAVE MIRBEAU * PARIS 7^E


GAL. 69-64 à 68



SOCIÉTÉ ANONYME POUR LA VENTE DES RACCORDS SUISSES

*Les meilleurs matériaux
s'avèrent toujours
les moins chers à l'usage.*

RACCORDS
en fonte malléable, marque +GF+

RACCORDS
en bronze pour tube cuivre 

COUDES
soudables en acier "Standard"

FILIÈRES et OUTILLAGE
pour pose des tubes

ROBINETTERIE-VANNES
SOUPAPES-TOLERIE

SOCIÉTÉ ANONYME POUR LA VENTE
DES RACCORDS SUISSES

14, RUE FROMENT, PARIS XI^E • TÉL. ROQ. 37-42-43-44



HOTEL DE LA BANQUE A BALE

SOCIÉTÉ DE BANQUE SUISSE

SCHWEIZERISCHER BANKVEREIN — SOCIETÀ DI BANCA SVIZZERA

SWISS BANK CORPORATION

BALE, ZURICH, GENEVE

SAINT-GALL, LAUSANNE, LA CHAUX-DE-FONDS, NEUCHATEL, SCHAFFHOUSE, BIENNE, CHIASSO
HERISAU, LE LOCLE, NYON, ZOFINGUE, AIGLE, BISCHOFZELL, MORGES, RORSCHACH

LONDRES : 99, Gresham Street, E. C. 2

NEW-YORK : 15, Nassau Street

Capital-actions et réserves Fr. suisses 200 000 000



Nous invitons les maisons s'intéressant au commerce entre la France et la Suisse à nous demander tous renseignements pour le dénouement de la partie financière de leurs opérations. Une organisation bien étudiée et notre grande expérience sont un gage d'une exécution soignée des ordres qui nous sont confiés. Notre établissement figure au nombre des banques suisses habilitées pour le trafic des paiements avec la France.