

Zeitschrift: Revue économique franco-suisse
Herausgeber: Chambre de commerce suisse en France
Band: 33 (1953)
Heft: 11

Rubrik: [Impressum]

Nutzungsbedingungen

Die ETH-Bibliothek ist die Anbieterin der digitalisierten Zeitschriften. Sie besitzt keine Urheberrechte an den Zeitschriften und ist nicht verantwortlich für deren Inhalte. Die Rechte liegen in der Regel bei den Herausgebern beziehungsweise den externen Rechteinhabern. [Siehe Rechtliche Hinweise.](#)

Conditions d'utilisation

L'ETH Library est le fournisseur des revues numérisées. Elle ne détient aucun droit d'auteur sur les revues et n'est pas responsable de leur contenu. En règle générale, les droits sont détenus par les éditeurs ou les détenteurs de droits externes. [Voir Informations légales.](#)

Terms of use

The ETH Library is the provider of the digitised journals. It does not own any copyrights to the journals and is not responsible for their content. The rights usually lie with the publishers or the external rights holders. [See Legal notice.](#)

Download PDF: 02.04.2025

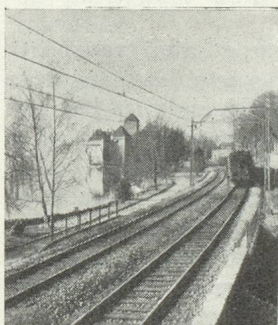
ETH-Bibliothek Zürich, E-Periodica, <https://www.e-periodica.ch>

REVUE ÉCONOMIQUE FRANCO SUISSE

Sommaire

LES TRANSPORTS

Guido PETITPIERRE : Les transports, facteur essentiel de la vie économique..	398
Charles BOYAUX : L'avenir des transports européens..	400
Hugo GSCHWIND : Les Chemins de fer fédéraux et les transports internationaux.	403
Walter BERCHTOLD : La Suisse et le transport aérien..	407
Werner MANGOLD : La navigation sur le Rhin et son importance pour la Suisse	411
Georges PHILIPPE : La voiture française sur le marché suisse..	417
Denise BERTHOUD : Le rôle de la Suisse dans le domaine de l'assurance transport	419
Albert JURQUET : Les relations franco-suissees en assurance maritime..	422
Pierre BORGOGNON : Le rôle économique du commissionnaire de transport ou transitaire..	423
Paul ALMASY : La Suisse et le réseau routier international..	425



Notre couverture : La ligne du Simplon aux environs de Montreux. A gauche, le château de Chillon. (Photo obligeamment mise à notre disposition par les Chemins de fer fédéraux suisses.)

LA SUISSE TOURISTIQUE

Charly GUYOT : Suisse automnale ..	429
------------------------------------	-----

CHRONIQUES

Circulaire n° 249 : Importation en France de biens d'équipements et d'investissements. Allégements..	433
L'arrangement franco-suisse du 11 avril 1953 reconduit pour six mois ..	434
Chiffres, faits et nouvelles ..	436
Calendrier des foires et expositions ..	437
Statistiques franco-suissees ..	439
Circulaire n° 250 : Avis aux importateurs en France de produits suisses..	Encartage

Les articles et documents publiés dans cette revue ne peuvent être reproduits qu'avec la mention intégrale de leur source.

Les opinions émises dans la « Revue économique franco-suisse » n'engagent pas la Chambre de commerce suisse en France.

Abonnement annuel : Suisse 30 francs — France 2.500 francs

Pour tout changement d'adresse, prière de joindre 50 fr. fr. ou 0,60 fr. s.

ÉDITEUR : CHAMBRE DE COMMERCE SUISSE EN FRANCE

SIÈGE SOCIAL : 16, avenue de l'Opéra, Paris-1^{er}, Tél. : Opéra 15-80

SECTION DE LYON : 2, rue de la République, Tél. : Burdeau 27-32

SECTION DE MARSEILLE : 7, rue d'Arcole, Tél. : Dragon 72-06

SECTION DE LILLE : 28, place de la Gare, Tél. : 516-03

SECTION DE L'EST : 30, avenue Carnot, Besançon, Tél. : 22-67

SECTION DE BORDEAUX : 9, rue Foy, Tél. : 44-27

BUREAU EN SUISSE : 10, Bleicherweg, Zurich, Tél. : 23.76.20

Régie de la publicité en Suisse : ANNONCES SUISSES, S. A., 3, rue de la Confédération, Genève