

**Zeitschrift:** Revue économique franco-suisse  
**Herausgeber:** Chambre de commerce suisse en France  
**Band:** 33 (1953)  
**Heft:** 11

## Werbung

### Nutzungsbedingungen

Die ETH-Bibliothek ist die Anbieterin der digitalisierten Zeitschriften. Sie besitzt keine Urheberrechte an den Zeitschriften und ist nicht verantwortlich für deren Inhalte. Die Rechte liegen in der Regel bei den Herausgebern beziehungsweise den externen Rechteinhabern. [Siehe Rechtliche Hinweise.](#)

### Conditions d'utilisation

L'ETH Library est le fournisseur des revues numérisées. Elle ne détient aucun droit d'auteur sur les revues et n'est pas responsable de leur contenu. En règle générale, les droits sont détenus par les éditeurs ou les détenteurs de droits externes. [Voir Informations légales.](#)

### Terms of use

The ETH Library is the provider of the digitised journals. It does not own any copyrights to the journals and is not responsible for their content. The rights usually lie with the publishers or the external rights holders. [See Legal notice.](#)

**Download PDF:** 02.04.2025

**ETH-Bibliothek Zürich, E-Periodica, <https://www.e-periodica.ch>**

# UNION



# FRANÇAISE

## marchés nouveaux



## économie en plein essor



# AIR FRANCE

TOUTES AGENCES DE VOYAGES ET AIR FRANCE - 119, CHAMPS-ÉLYSÉES, BALZAC 70-50 -  
2, RUE SCRIBE, OPÉRA 41-00 - 30, RUE DU FAUBOURG POISSONNIÈRE, TAITBOUT 46-00,  
52-02, 53-00 - LYON - 10 bis, Quai Jules-Gourmont, Tél Gailleton 57-01 - MARSEILLE  
62, La Canebière, Tél. National 38-63 - GENEVE - 3, Rue du Mont Blanc, Tél. 2-27-00

Pour mettre à profit ses possibilités illimitées, n'hésitez pas à vous rendre sur place.

D'Europe, les "Constellation" d'Air France vous mèneront en quelques heures jusqu'aux principales villes des territoires de l'Union Française. Vous arriverez sans fatigue, prêt à vous occuper tout de suite de vos affaires.

Paris - Dakar : 7 h. 30.

Paris - Tananarive : 24 h.

Deux nouvelles lignes ont été créées : l'une reliant Mulhouse-Bâle à Marseille et Casablanca, l'autre Genève à Lyon et Casablanca : 4 h. 15.

Des principaux centres, des réseaux locaux extrêmement denses vous permettront de rayonner facilement et d'atteindre les points les plus reculés :

40 escales en AOF - 50 en AEF - plus de 60 à Madagascar...

Le Réseau d'Air France, long de 250.000 kms, est le plus important du monde. Il dessert 220 villes et escales, dans 70 pays différents.

### RENSEIGNEZ-VOUS

## «NAUTILUS» S.A.

COMPAGNIE SUISSE DE NAVIGATION

Services réguliers sur l'Afrique Occidentale  
et navires de charge en tramping

Direction administrative :

**LUGANO**, piazzetta S. Carlo

Téléphone : 21940

Télégr. : NAUTILUS-LUGANO

Direction d'exploitation :

**GÈNES**, via caffaro 12-8

Téléphone : 26797 - 26856

Télégr. : NAUGE - GENOVA

Agent en France : MICHEL & CIE

Marseille : 102, rue de la République, Tél. CO 80-50  
et CO 32-18, Téléx 4.10.53

Paris : 11, rue Tronchet, Tél. Anjou 02.40,  
Téléx 2.08.10

Adresses télégraphique: Michelcie

SOCIÉTÉ ANONYME

## LA CELLOPHANE

CAPITAL : 1 MILLIARD DE FR.S

110, BOULEVARD HAUSSMANN ★ PARIS-VIII<sup>e</sup>

★ ★

PELLICULE CELLULOSIQUE  
Marque "CELLOPHANE"

PELLICULE DE CHLORHYDRATE DE CAOUTCHOUC  
Marque "PLIOFILM"

PELLICULE DE POLYÉTHYLÈNE  
Marque "POLYANE"

PELLICULE DE CHLORURE DE POLYVINYLE  
Marque "VYNAN"

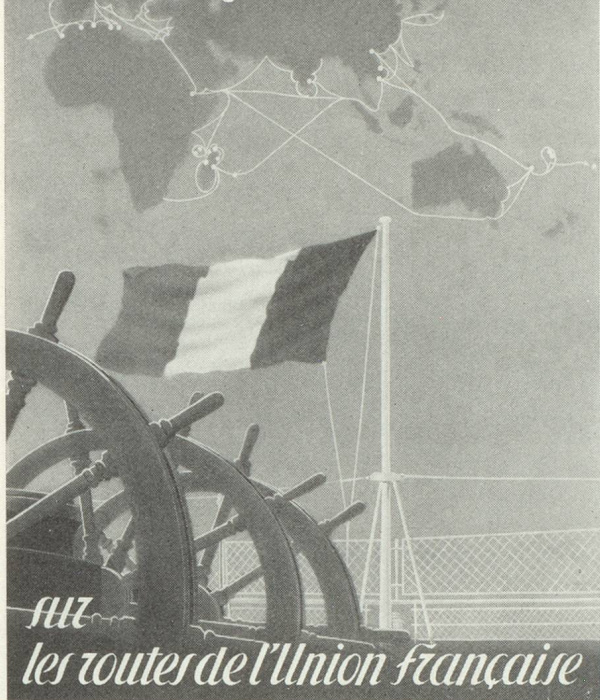
RUBANS ADHÉSIFS  
Marque "ADERTEX"

PAPIERS HÉLIOGRAPHIQUES ★ MATÉRIEL DE TIRAGE  
Marque "OZALID"

MATÉRIEL DE DESSIN  
Marque "OZA"

Mentionnez la « Revue économique franco-suisse » en écrivant aux annonceurs

*les Messageries Maritimes*



EXPÉDIEZ, RECEVEZ

PAR NOS SERVICES RÉGULIERS DE GROUAGES  
SERVICES RAPIDES JOURNALIERS

**LYON - BALE**  
**LYON - GENÈVE**  
ET TOUTE LA SUISSE

PAR FER - PAR ROUTE  
à tarifs réduits, en sécurité  
dans les plus courts délais

A L'IMPORTATION : SUISSE - RÉGION DE LYON  
nos services sont à votre disposition pour  
effectuer tous transports, étudier tous  
forfaits, effectuer rapidement (grâce à  
notre organisation permanente auprès des  
douanes de Lyon) toutes  
opérations de  
dédouanement.

**Paul ROCHAT & C<sup>IE</sup>**

TRANSPORTS INTERNATIONAUX - AGENCE EN DOUANE

BU 32-08 09-89 3, PLACE SATHONAY, LYON



Avec la régularité  
des montres suisses  
**SWISSAIR** touche  
27 grands centres  
sur 4 continents



ATHÈNES  
TEL AVIV-YAFO  
ISTAMBOUL  
BEYROUTH  
LE CAIRE

desservis par les luxueux  
**DOUGLAS DC-6B**  
1<sup>re</sup> classe  
et classe touriste

**CONFIEZ-NOUS VOS ENVOIS**  
Tous les avions **SWISSAIR**  
emportent du fret

**SWISSAIR**

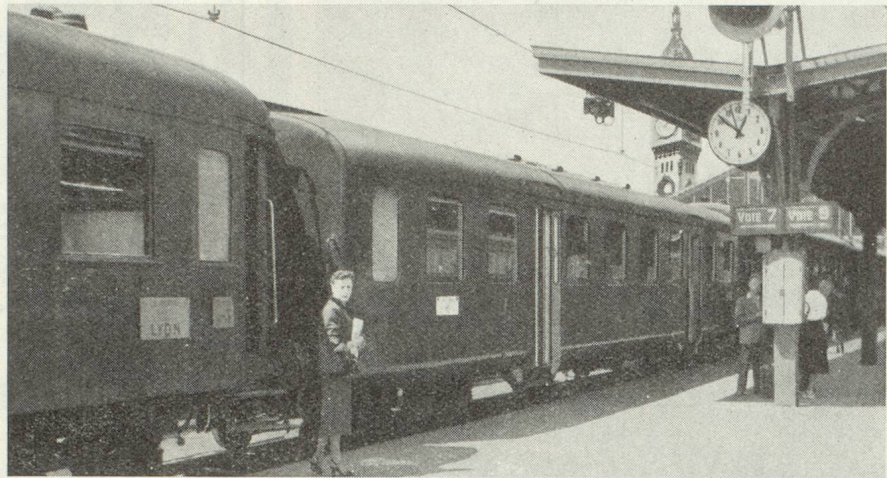


Mentionnez la « Revue économique franco-suisse » en écrivant aux annonceurs



100 ANS SIG — 100 ANS D'EXPÉRIENCE DANS LA CONSTRUCTION DE MATÉRIEL FERROVIAIRE

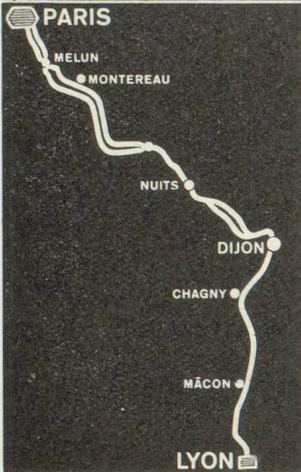
La voiture CFF A<sup>1</sup> 1174 dans la composition du train « **Mistral** » N° 1 à la « gare de Lyon » à Paris



**SPÉCIALITÉS :**

**Construction légère en acier soudé, bogies à barres de torsion**

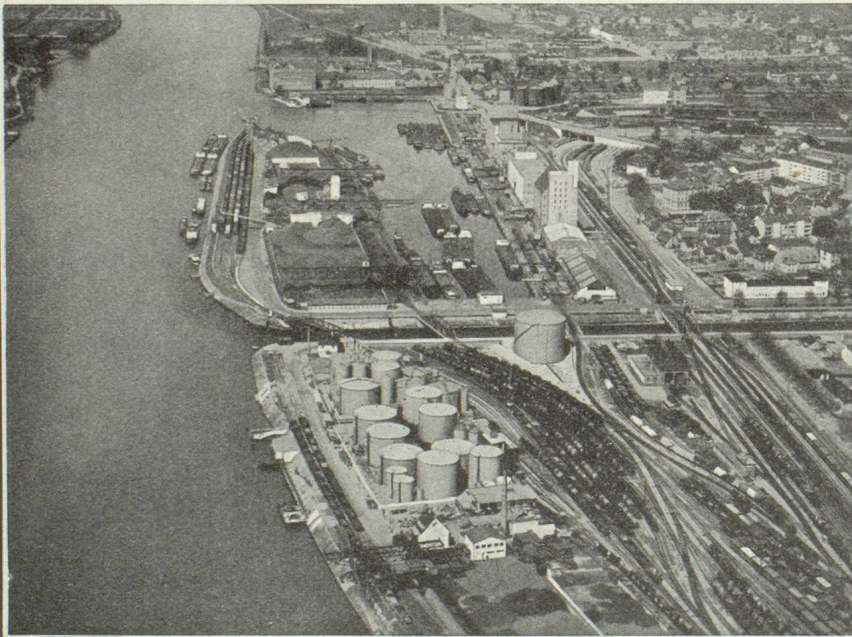
Une voiture CFF de première classe, construite par SIG et équipée des bogies à barres de torsion, mise en service aux trains " **Mistral** " N° 1 et 2 sur la ligne Paris-Lyon-Paris pendant six mois à titre d'essai. — La qualité de marche des bogies à barres de torsion s'est avérée supérieure.



**SOCIÉTÉ INDUSTRIELLE SUISSE NEUHAUSEN-CHUTE DU RHIN (SUISSE)**

# PORTS RHÉNANS DES DEUX BALE

Petit-Huningue-Saint-Jean ★ Birsfelden (Au)



★  
PLUS DE  
4.000.000 DE TONNES  
DE MARCHANDISES  
TRANSBORDÉES PAR AN

★  
*Installations  
les plus modernes  
pour transbordements  
et magasinage*

★  
INFORMATIONS :  
Office  
de la navigation rhénane  
Bâle 19

Mentionnez la « Revue économique franco-suisse » en écrivant aux annonceurs

La construction repose sur un principe mécanique qui a soutenu l'épreuve victorieuse d'un usage pratique de plus de 40 années. Parmi les modèles d'aujourd'hui, il y a une MADAS pour tout besoin.

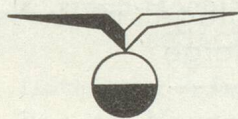
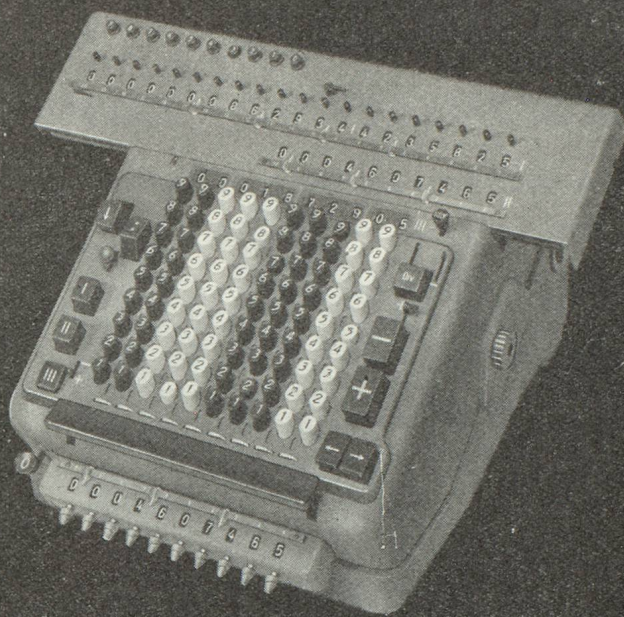
S'adresser pour plus amples détails aux fabricants

**H. W. EGLI S.A.**  
ZURICH / SUISSE

Concessionnaires pour la France

**Société Arithmétique**

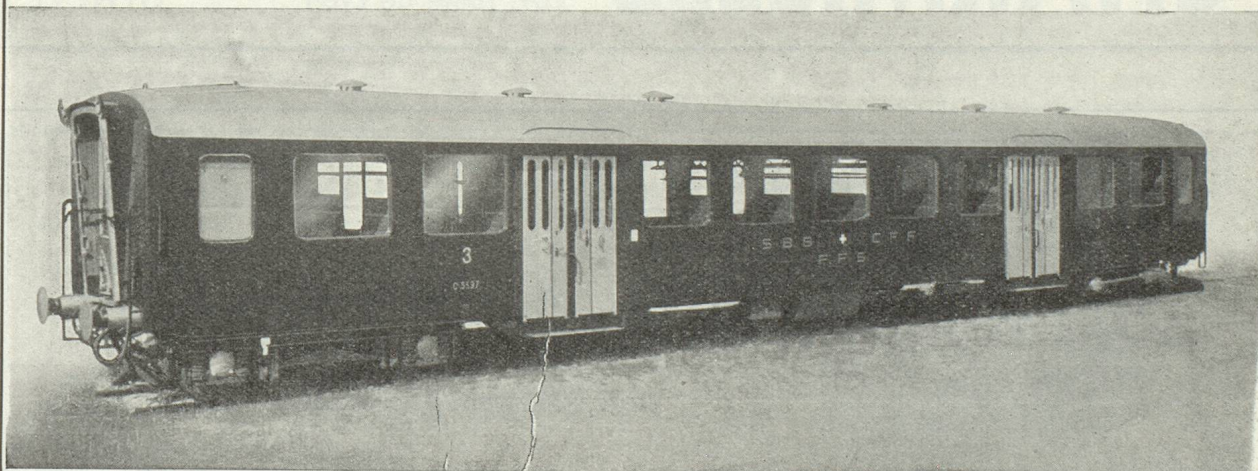
Paris (9e) 80, rue Taitbout Tél. TRI. 47.16 et 47.17



Fabrique d'avions et de véhicules S. A.

**ALTENRHEIN (Suisse)**

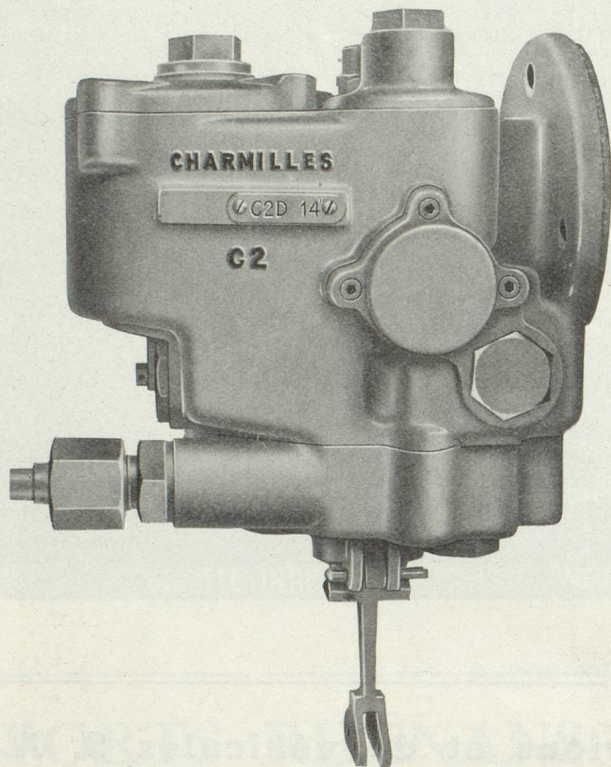
Construction de véhicules routiers et sur rails — Trolleybus  
Voitures de funiculaires, cabines de téléphériques — Autobus — Remorques



Mentionnez la « Revue économique franco-suisse » en écrivant aux annonceurs

# FREIN "CHARMILLES"

**POUR CHEMINS DE FER  
A VOIES NORMALE ET ÉTROITE**



FONCTIONNEMENT CONTINU  
ET AUTOMATIQUE PAR AIR  
COMPRIMÉ

FINESSE ET PRÉCISION DU FREINAGE  
MODÉRABLE, AU SERRAGE ET AU  
DESSERRAGE

## DISTRIBUTEURS

*s'adaptant :*

au frein ordinaire pour voitures  
au frein mixte voitures et wagons  
au frein à 2 régimes pour trains express

## STOPEX

Régleur automatique de timonerie  
de frein

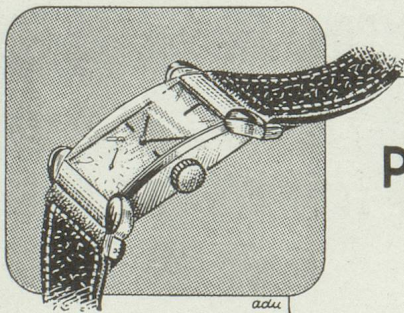
## TUSTOP

Dispositif de couplage pour le  
freinage "Vide-Charge"

ÉQUIPEMENT COMPLET DE FREIN  
ACCESSOIRES DIVERS

# CHARMILLES

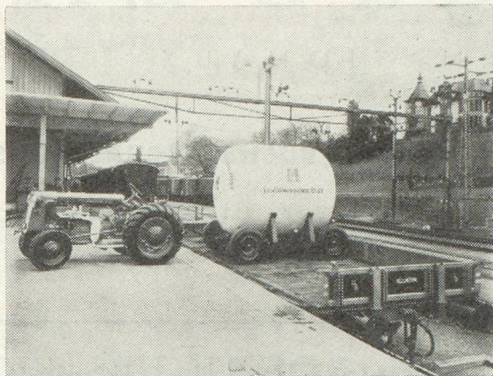
ATELIERS DES CHARMILLES S. A.  
109, route de Lyon GENÈVE



**PATEK, PHILIPPE & C<sup>o</sup> S.A.**

*Les Maîtres  
de l'Horlogerie Genevoise*

Mentionnez la « Revue économique franco-suisse » en écrivant aux annonceurs



## SWISS CONTAINERCARS

La solution du problème rail-route ● sans transbordement ● ni grues, ni machines spéciales de traction, camion, tracteur ou traction animale suffisant ● marchandises liquides ou solides ● conforme aux normes et prescriptions officielles rail-route ● tenue de route excellente

3 CONTAINERS à 5000 litres (liquides)  
ou  
3 CONTAINERS à 10 m<sup>3</sup> (solides) par wagon  
Patentés en Suisse et à l'Étranger par la :

**BRASSERIE  
FELDSCHLOESSCHEN**  
Rheinfelden (Suisse)

Constructeur du châssis :  
E. Frech-Hoch S.-A., Carrosserie  
SISSACH (Suisse)

Licence pour la France :  
Société Nouvelle des Ateliers  
de Vénissieux  
VÉNISSIEUX (Rhône)



### SUCCURSALES

**SAINT-LOUIS** (Haut-Rhin)  
99, rue de Mulhouse - Téléphone 4-16

**ANNEMASSE** (Haute-Savoie)  
3, Place de la Gare - Téléphone 355

### AGENCES

**OYONNAX** (S. T. T. O.)  
146 bis, rue A.-France - Téléphone 7-29

**BORDEAUX** (S. T. I. M. A.)  
19, Quai Richelieu - Téléphone 866 68

## AGENCE EN DOUANE DE BELLEGARDE

TRANSPORTS INTERNATIONAUX  
- TERRESTRES & MARITIMES -  
GRUPAGES - CAMIONNAGE - ENTREPOTS

## JOSEPH BERTOLA

TRANSITAIRE AGRÉÉ N° 88  
17, Avenue de la Gare, 17  
BELLEGARDE (Ain)  
TÉLÉPHONES 24 & 210

CORRESPONDANTS DANS TOUS LES PORTS ET FRONTIÈRES

Mentionnez la « Revue économique franco-suisse » en écrivant aux annonceurs

# John Im Obersteg & C<sup>ie</sup> S. A.

TRANSPORTS INTERNATIONAUX

BALE ZÜRICH CHIASSO GENÈVE ST-GALL BIENNE BUCHS SCHAFFHOUSE

## AUTOMOBILES INDUSTRIELS SAURER

67, rue de Verdun, SURESNES (Seine)

Tél. Paris : LON. 21-80

Adresse Télégr. : SAURER-Suresnes

## Lucien RODRIGUES ELY

Agents Maritimes

Services réguliers sur :

ESPAGNE - MAROC - PORTUGAL  
ITALIE - ÉGYPTE - LIBAN  
SYRIE - TURQUIE  
AMÉRIQUE DU SUD (Courriers)  
AFRIQUE OCCIDENTALE

TÉL :

CO 20-09 - CO 40-08  
CO 81-40 (4)

MARSEILLE

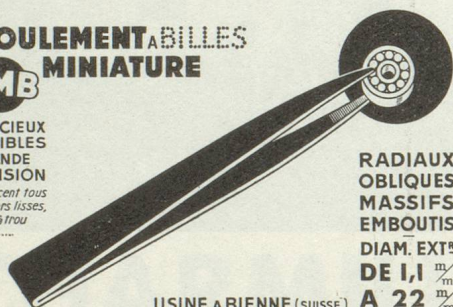
2, rue Bailli-de-Suffren  
Télégrammes : LURIGUES

## LE ROULEMENT À BILLES MINIATURE

RMB

SILENCIEUX  
SENSIBLES  
GRANDE  
PRÉCISION

Remplacent tous  
les paliers lisses,  
pierres à trou  
etc.....



RADIAUX  
OBLIQUES  
MASSIFS  
EMBOUTIS  
DIAM. EXT<sup>s</sup>  
DE 1,1 <sup>mm</sup>/<sub>m</sub>  
A 22 <sup>mm</sup>/<sub>m</sub>

USINE A BIENNE (SUISSE)  
REPRÉSENTANT WILLIAM BAEHNI  
113, RUE DES MOINES - PARIS - TÉL. MARC. 21-55

PUB. FORDIN

## FABRIQUE DE SPIRAUX

BAEHNI-LECHEVALLIER

SAINT-NICOLAS-D'ALIERMONT (Seine-Inférieure)

Cette Revue est réalisée sur les presses de

*l'Imprimerie Alençonnaise*

Place Poulet-Malassis ★ Alençon (Orne)

## Taverne de Genève

22, rue de la Lune, Paris — CEN 21-08

Le seul restaurant à Paris où vous pourrez déguster

**La raclette valaisanne**

**La viande séchée et**

**Le jambon des Grisons et**

**Sa renommée fondue**

Mentionnez la « Revue économique franco-suisse en écrivant aux annonceurs »



# BANQUE DE PARIS ET DES PAYS-BAS

Société anonyme fondée en 1872 — Capital Fr. 2.755.800.000

R. C. Seine 103.673

SIÈGE SOCIAL :

L. B. F. N° 24

3, rue d'Antin — PARIS

*Succursales :*

MARSEILLE

CASABLANCA

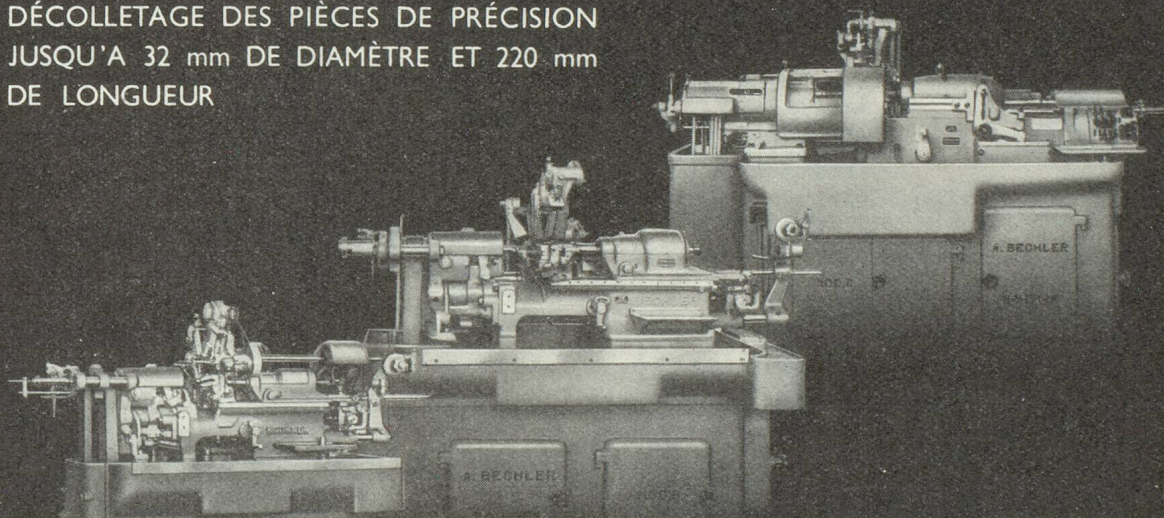
AMSTERDAM  
BRUXELLES  
et Bureau à ANVERS

GENÈVE  
6, rue de Hollande

Adresse télégraphique : PARIBAS — Siège social et Succursales

TOUTES OPÉRATIONS DE BANQUE ET DE BOURSE

3 MODÈLES DE TOURS AUTOMATIQUES POUR  
DÉCOLLETAGE DES PIÈCES DE PRÉCISION  
JUSQU'À 32 mm DE DIAMÈTRE ET 220 mm  
DE LONGUEUR



Pour vos décolletages d'horlogerie  
et autres pièces de grande précision, avez-vous aussi  
le tour Bechler ISOMATIC?

**ANDRÉ BECHLER S.A.**  
FABRIQUE DE MACHINES MOUTIER (SUISSE)

Représentant pour la France : ANDRÉ BECHLER S. A., 54, avenue Jean-Jaurès, PARIS (19<sup>e</sup>)

Mentionnez la « Revue économique franco-suisse » en écrivant aux annonceurs



Attention  
à votre teint

*Coquette Annie!*

Trop de café chaque jour,  
un teint terreux et des po-  
ches sous les yeux dans quel-  
ques années.

Ou bien, comme toutes,

moitié Kneipp  
moitié Café

Alors, prenez deux, trois tasses, qu'importe !  
Nullement énervant le Kneipp vous apporte au  
contraire un élément vivant, grâce aux germes  
activés qui sont à la base de sa préparation.



et pour vos ENFANTS

le Kneipp  
au lait

sera le petit  
déjeuner parfait

200.000 enfants déjà l'ont adopté, son goût dé-  
licieux fait que même les tout petits l'adorent.

**Malt**  
**Kneipp**

*tonifie sans énerver*

TRANSPORTS INTERNATIONAUX

**LAVANCHY & C<sup>IE</sup> S. A.**

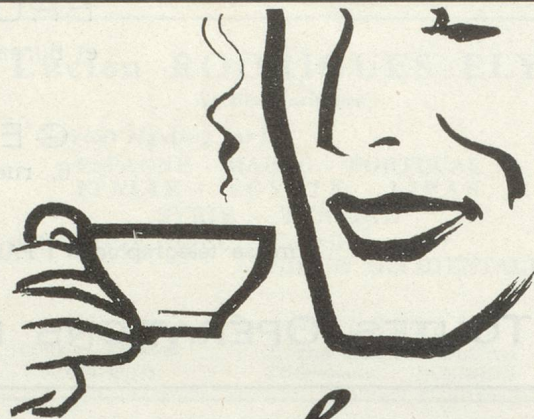
LAUSANNE

GARE CENTRALE

DÉMÉNAGEMENTS pour tous pays :  
**PAR ROUTE, CHEMIN DE FER, VOIE MARITIME**

Maison de premier ordre fondée en 1840

**IMPORTATIONS-EXPORTATIONS**  
Agence en douane Agences de Voyages



UNE *Bonne*  
JOURNÉE

*commence*

AVEC...

**OVOMALTINE**

**DE LA RANCHERAYE & C<sup>ie</sup>**

Maison fondée en 1849

TRANSPORTS ET DÉMÉNAGEMENTS  
INTERNATIONAUX

Membre de l'association générale  
des entreprises suisses de déménagement

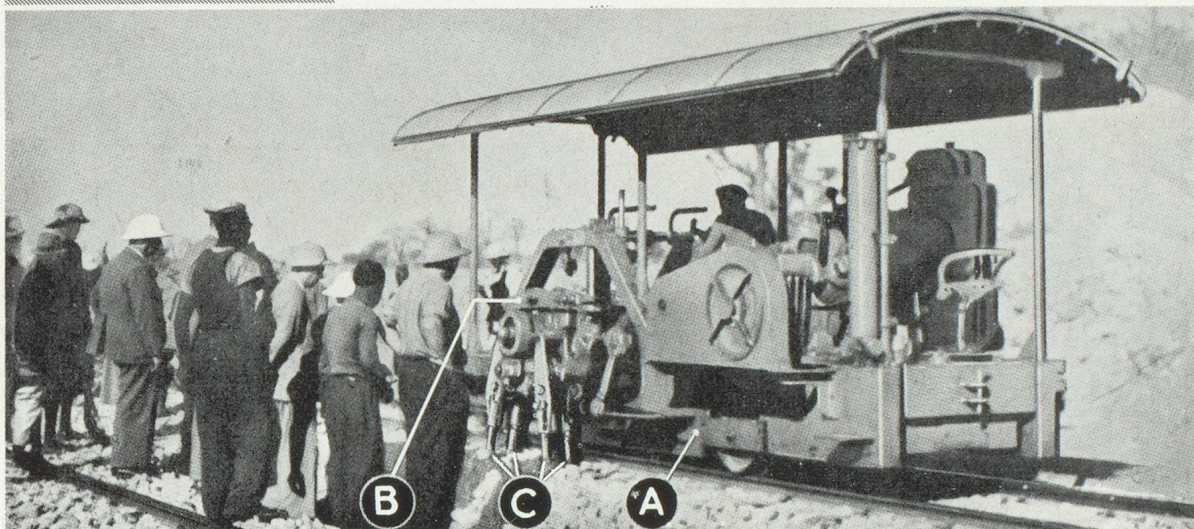
31, Place du Marché-Saint-Honoré, PARIS-1<sup>er</sup>  
OPÉra 68-00

Chambre de Commerce Suisse en France, Paris, Éditeur

Ce numéro a été tiré sur les presses de l'imprimerie Alençonnaise, Maison Poulet-Malassis, Alençon (Orne)  
Le Gérant : Georges BORNAND.

Dépôt légal - 1953, 4<sup>e</sup> trim. - N<sup>o</sup> d'ordre : 3070

*Sous  
toutes les latitudes*



**A** BÂTI ACIER  
soudé  
électriquement

**B** CHASSIS MOBILE  
porte-outils

**C** OUTILS  
de BOURRAGE  
comprimant  
le ballast  
par vibrations

**90** RÉSEAUX, comptant plus de la moitié des voies  
ferrees du monde, utilisent les BOURREUSES et  
CRIBLEUSES de HAUTE PUISSANCE

*Matisa*

La BOURREUSE AUTOMATIQUE "MATISA" reproduite ci-dessus (photo prise en Afrique Centrale) permet, avec très peu de main d'œuvre spécialisée de bourrer 1.000 m. de voie par jour, d'une façon parfaite, aussi bien en renouvellement qu'en entretien courant. De plus, ce bourrage mécanique a une supériorité incontestable sur le travail manuel, par sa régularité.

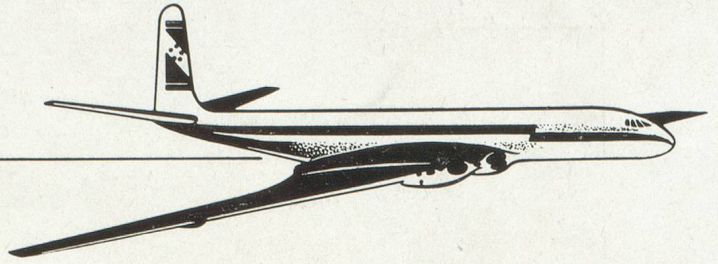
Demandez notre ouvrage abondamment illustré  
"Methodes modernes d'entretien des voies ferrées"

**MATÉRIEL INDUSTRIEL S.A.**  
GRAND PONT 2 - LAUSANNE - SUISSE  
BUREAU A PARIS - 59, r. S'-Lazare, PARIS-9<sup>e</sup>

*Dans le monde entier...  
Spécialistes de l'entretien  
des VOIES*



**BOURREUSES AUTOMATIQUES - CRIBLEUSES - MATÉRIEL D'ENTRETIEN ET DE CONTRÔLE**



**DADIS**  
**PARIS**  
**JOHANNESBURG**

**EN 15 HEURES**

A PARTIR DU 26 OCTOBRE



**MAROC**

*CASABLANCA, MOINS DE 3 H. DE VOL*

**A. O. F.**

*DAKAR, MOINS DE 7 H. DE VOL*  
*ABIDJAN MOINS DE 10 H. DE VOL*

**A. E. F.**

*BRAZZAVILLE, MOINS DE 11 H. DE VOL*

*ET L'AFRIQUE DU SUD*  
*EN MOINS DE 15 HEURES DE VOL*

**AÉROMARITIME**

*comet service*

**AEROMARITIME ★ U.A.T. ★**

**19, Boul. MALESHERBES, PARIS**  
**MEMBRE I.A.T.A. Anjou 78-04**

TOUTES AGENCES  
AGRÉÉES

**UAT**