

Zeitschrift: Revue économique franco-suisse
Herausgeber: Chambre de commerce suisse en France
Band: 33 (1953)
Heft: 12

Werbung

Nutzungsbedingungen

Die ETH-Bibliothek ist die Anbieterin der digitalisierten Zeitschriften. Sie besitzt keine Urheberrechte an den Zeitschriften und ist nicht verantwortlich für deren Inhalte. Die Rechte liegen in der Regel bei den Herausgebern beziehungsweise den externen Rechteinhabern. [Siehe Rechtliche Hinweise.](#)

Conditions d'utilisation

L'ETH Library est le fournisseur des revues numérisées. Elle ne détient aucun droit d'auteur sur les revues et n'est pas responsable de leur contenu. En règle générale, les droits sont détenus par les éditeurs ou les détenteurs de droits externes. [Voir Informations légales.](#)

Terms of use

The ETH Library is the provider of the digitised journals. It does not own any copyrights to the journals and is not responsible for their content. The rights usually lie with the publishers or the external rights holders. [See Legal notice.](#)

Download PDF: 02.04.2025

ETH-Bibliothek Zürich, E-Periodica, <https://www.e-periodica.ch>

L'ALGÉRIE

VOUS OFFRE

ses Vins et Mistelles
ses Primeurs
ses Figues sèches
ses Dattes
ses Agrumes
ses Conserves
ses Orges
ses Tabacs
son Liège
son Crin végétal
ses Tapis

*Pour tous renseignements
s'adresser à*

L'OFALAC

OFFICE ALGÉRIEN
D'ACTION ÉCONOMIQUE ET TOURISTIQUE

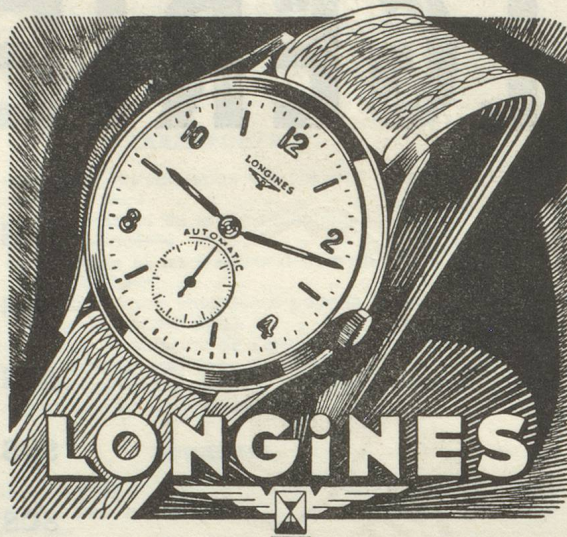
ALGER
40-42, rue d'Isly

PARIS
28, avenue de l'Opéra

MARSEILLE
2, rue Beauvan

Mentionnez la « Revue économique franco-suisse » en écrivant aux annonceurs

Le maximum de sécurité



Automatic

LA montre «LONGINES AUTOMATIC» vous offre le maximum de sécurité. Sa masse oscillante remonte le ressort, sans aucun bruit, en moins de 3 heures. Un double système de protection absorbe les chocs les plus violents; il ménage efficacement: et le pivot de suspension de la masse et le balancier. La montre se trouve ainsi deux fois protégée. Un dispositif exclusif à Longines assure un développement concentrique du ressort et une force motrice constante, ce qui se traduit par une grande stabilité de réglage. La réserve de marche est de 36 heures. Antimagnétique, protégée contre la poussière et l'humidité, équipée d'une glace incassable ultra-claire, la montre «LONGINES AUTOMATIQUE» illustre les qualités «Longines» jusque dans ses moindres détails.

LA COMPAGNIE DES MONTRES LONGINES ET SES AGENTS DANS LE MONDE ENTIER VOUS ASSURENT LA GARANTIE DU SERVICE MONDIAL LONGINES



10 GRANDS PRIX

LE DIAMANT BLEU, 14, boulevard de la Gare, CASABLANCA

Maison LAURENT ARNAUD, 24, boulevard de la Gare, CASABLANCA

Maison PFISTER Jean, rue de Nice, MEKNÈS

Maison RODRIGUEZ, 18, place des Mines, MIDELT

Mentionnez la « Revue économique franco-suisse » en écrivant aux annonceurs

Partout où il devient primordial
de rester en
contact permanent...



... DES "AGENTS DE LIAISON" *sans défaillance*

Radiotéléphonie commerciale
Radiotélégraphie
Radiotéléphone FM

BROWN BOVERI

facilitent les transmissions des services de santé
et de sécurité, de la recherche minière, des exploita-
tions forestières, des transports terrestres et fluviaux, etc

- Simplicité de mise en service,
- Fidélité des transmissions,
- Économie dans les installations.

REPRÉSENTÉE
AU MAROC PAR

SOCIÉTÉ FÉNIÉ 65o,
Bd de la Gare
CASABLANCA



C^{ie} Electro-Mécanique

37, RUE DU ROCHER - PARIS (8^E)

SOCIÉTÉ ANONYME AU CAPITAL DE 1 500 000 000 DE FR^S
SIÈGE SOCIAL : 12, RUE PORTALIS - PARIS

Mentionnez la « Revue économique franco-suisse » en écrivant aux annonceurs

BUHLER



Machines et Installations

de

Minoteries et Semouleries — Huileries et Savonneries — Silos et Entrepôts — Manutention mécanique et pneumatique — Transporteurs "REDLER" pour manutention horizontale et verticale — Fabriques de pâtes alimentaires — Fabriques de cacao et chocolat — Broyeuses pour couleurs — Machines à couler sous pression — Presses rotatives "DUPLIX" pour livres et journaux

BUHLER FRÈRES

S. A. R. L. au capital de 50.000.000 de francs

42, Rue du Louvre - PARIS

Tél.: GUT. 89-94 (5 lignes)

VISSERIE ET DÉCOLLETAGE de haute précision

LAUBSCHER
FRÈRES ET C^{ie}
TAUFFELEN - SUISSE



PIGNONS - ROUES - VIS SANS FIN

SCHNEIDER ET C^{ie}
NIEDERDORF
SUISSE



GEORGES
ZEHR

AGENT GÉNÉRAL
63 R. DE GERGOVIE
PARIS XIV^e. - SEG. 13-36

POUR BÉBÉ

Maman choisit

la chaise transformable

BAUMANN

La marque
cinquantenaire

★ ★



EN VENTE

dans les bonnes Maisons d'Ameublement,
Grands Magasins, Bazars



1715

Cognac

Martell

Plus de Deux Siècles

de

Renommée Mondiale



Mentionnez la « Revue économique franco-suisse » en écrivant aux annonceurs

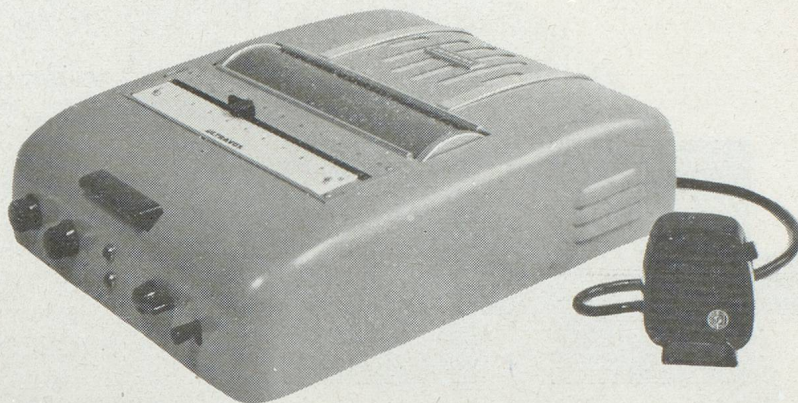
ULTRA MACHINES A ADDITIONNER IMPRIMANTES

ULTRAVOX APPAREIL A DICTER

Fabrication suisse

MM. BUEHRLE et C^{ie}

OERLIKON-ZURICH



Concessionnaires exclusifs :

BUROTYPE S.A.

22-24, rue Saint-Georges, PARIS-IX^e Tél. : TRU 67-23
(3 lignes groupées)

La construction repose sur un principe mécanique qui a soutenu l'épreuve victorieuse d'un usage pratique de plus de 60 années. Parmi les modèles d'aujourd'hui, il y a une MADAS pour tout calcul.

S'adresser pour plus amples détails aux fabricants

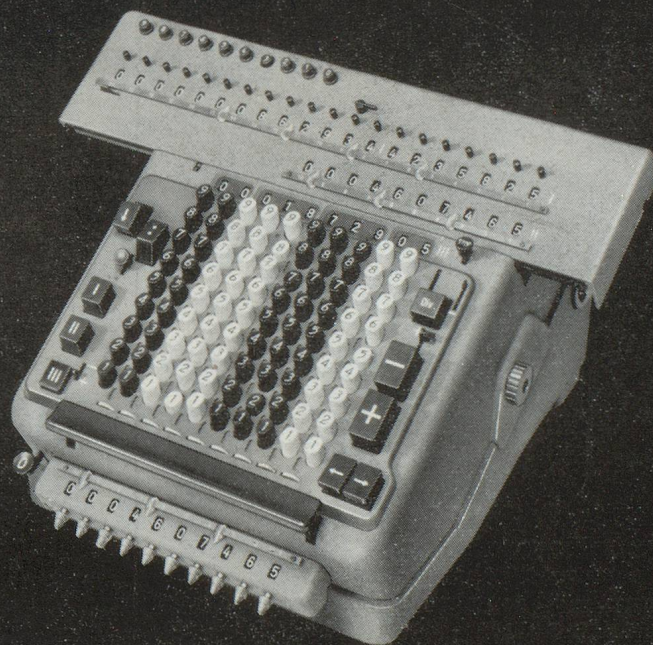
H. W. EGLI S.A.

Fabrique de Machines à Calculer
ZURICH / SUISSE

Concessionnaires pour la France

Société Arithmétique

Paris (9^e) 80, rue Taitbout Tél. TRI. 47.16 et 47.17



Mentionnez la « Revue économique franco-suisse » en écrivant aux annonceurs

TIRANTY

106, BOULEVARD HAUSSMANN PARIS

Succursale à CASABLANCA :
SERVICE DES VENTES : 22, rue de La Haye

AGENT EXCLUSIF DE :



MATÉRIEL CINÉ
8 ET 16 $\frac{mm}{m}$
POUR
LA PRISE DE VUE
ET
LA PROJECTION

APPAREIL PHOTO
LEICA
PROJECTEURS
PHOTO-CINÉ
AGRANDISSEURS
ÉPIDIASCOPIES

DISPOSITIF POUR
L'ÉTUDE SCIENTIFIQUE
DU TRAVAIL
MÉTHODE
FORNALLAZ

MICROSCOPES,
APPAREILS DE
CONTROLE ET
MESURE POUR LES
SCIENCES ET
L'INDUSTRIE

CATALOGUES - RENSEIGNEMENTS - DÉMONSTRATIONS
106, boul. Haussmann - PARIS Tél. : EUR. 36-20.

MATÉRIEL ÉLECTRIQUE

P. BOSSY  Ing. Constr.

49, Avenue de Versailles - PARIS-16^e

Téléph. :
MIR. 87-36



Usine
à
VILLEPARISIS
(S.-&-M.)

**Appareillage Électrique Automatique
pour toutes applications :**

POMPES - COMPRESSEURS - FRIGORIFIQUES
MACHINES-OUTILS - MONTE-CHARGE - ETC.

Contacteurs à rupture dans l'huile
particulièrement appropriés pour climat tropical

Demandez notre documentation

CHAMPAGNE

PIPER-HEIDSIECK

Ancienne Maison HEIDSIECK fondée en 1785

KUNKELMANN & C^o Succ^o

REIMS

ÉTABLISSEMENTS
JANDI
280, RUE S^t HONORE - PARIS-1^{er}

CONCESSIONNAIRE EXCLUSIF
DES MARQUES SUISSES DE CLASSE

Mentionnez la « Revue économique franco-suisse » en écrivant aux annonceurs



Leurs meilleures sauvegardes:
LA TENDRESSE DE LEUR MAMAN
ET

NESTLÉ

Pour le premier âge comme pour le second,
pour les bouillies comme pour les biberons

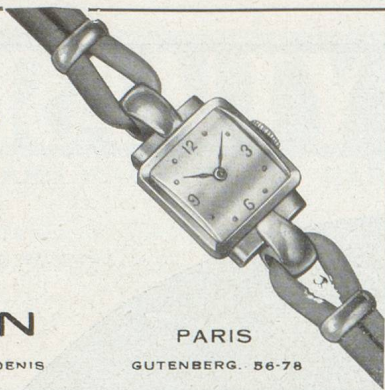
SPEDIC O 38

NESTLÉ

... c'est la SÉCURITÉ!

Mentionnez la « Revue économique franco-suisse » en écrivant aux annonceurs

JOAILLERIE
HORLOGERIE
BIJOUTERIE
ORFÈVRERIE



F. SENN

18 BOULEVARD ST-DENIS

PARIS

GUTENBERG. 56-78

AUTOMOBILES INDUSTRIELS SAURER

67, rue de Verdun, SURESNES (Seine)

Tél. Paris : LON. 21-80

Adresse Télégr. : SAURER-Suresnes

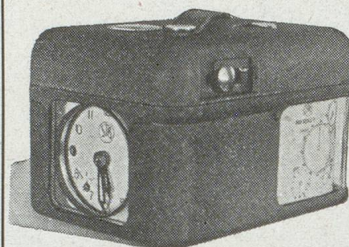
**L'UNION EUROPÉENNE
INDUSTRIELLE ET FINANCIÈRE**

(Banque des Pays du Nord)

4 & 6, RUE GAILLON — PARIS-2^e

TÉL. : OPÉ. 66-70

CONSTATEUR S. T. B. ENTIÈREMENT SUISSE



Élégant, sérieux
solide, moderne
pratique

Le seul avec un
mouvement spécial
pour constateur
Rapide - Étuis carrés

Importateur :
LESPINASSE,

Sains-en-Gohelle (Pas-de-Calais), Tél. 15 et 27

LE ROULEMENT A BILLES
RMB MINIATURE

SILENCIEUX
SENSIBLES
GRANDE
PRÉCISION
*Remplacent tous
les paliers lisses,
pierres à trou
etc....*



RADIAUX
OBLIQUES
MASSIFS
EMBOUTIS
DIAM. EXT^{rs}
DE 1,1 $\frac{m}{m}$
A 22 $\frac{m}{m}$

USINE A BIENNE (SUISSE)
REPRÉSENTANT **WILLIAM BAEHNI**
113, RUE DES MOINES - PARIS - TEL. : MARC. 21-55

PUB. H. DROUIN

RASOIR ÉLECTRIQUE R.B.

Licence suisse

**A têtes interchangeable
2 rasoirs en 1**

S. F. M. E., 33, rue Voltaire, PUTEAUX

Tél. : Longchamp 19-96 et 97

SOCIÉTÉ THECLA DELLE A DELLE Terrés de Belvoir

Bureaux à PARIS XI^e
16, rue d'Angoulême
TAL. - VOLTAIRE 05.60, 05.61 - Maître OBERKAMPF

MATRICAGE
LAITON-MAILLECHORT
ALUMINIUM

FONDERIE S/PRESSION
TD3
ALUMINIUM

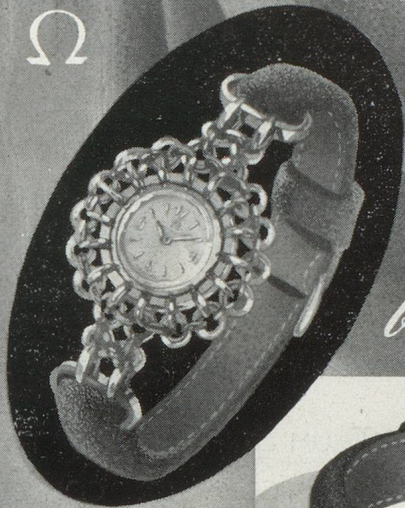
Société THECLA Delle, Delle (T. de B.) - Licenciée de la Société INJECTA, Teufenthal

Mentionnez la « Revue économique franco-suisse » en écrivant aux annonceurs

LE CRAYON
CARAN D'ACHE
BAT TOUS LES RECORDS

CARAN D'ACHE

Ω



"ALTAIR"
 Une couronne de légers anneaux d'or entrecroisés enserrme une montre d'or rose. Le boîtier d'or rose bascule sur un axe pour le remontage. Cadran argenté guilloché, aiguilles or, heures or rivées, glace saphir facettée. Fr. 147.000



"CHORAL"
 Un entrelacs de fils d'or piqués à midi et à 6 heures de 4 diamants brillantés noue un bracelet de daim noir au boîtier d'or rose. Cadran argenté satiné, aiguilles or, heures or rivées, glace saphir facettée. Bracelet à bouclette or. Fr. 155.000

SAINT ÉLOI

vous présente les plus belles montres de l'année



"ENTRECHAT"
 Le bracelet articulé et la boîte sont d'or rose. Le cadran est argenté guilloché. Aiguilles or, heures or rivées, glace saphir facettée. Fr. 170.000

Afin de renouveler les lignes et les formes de montres de femmes, le Grand Prix Saint-Éloi, patronné par le Ministère des Beaux-Arts, a fait appel à tous les artistes dont les projets furent soumis au jury le plus représentatif du goût français. Encore fallait-il que le mouvement d'horlogerie fût digne de ces œuvres prestigieuses qu'il allait animer. Aussi, sommes-nous heureux d'apprendre que la réalisation et l'édition de ces bijoux sont assurées par Omega. Les observatoires les plus fameux ont proclamé la précision des montres Omega. Voici qu'aujourd'hui le jury du Grand Prix Saint-Éloi certifie leur élégance.

OMEGA

RÉALISE & ÉDITE LES MONTRES PRIMÉES
 AU GRAND PRIX SAINT ÉLOI 1953

Mentionnez la « Revue économique franco-suisse » en écrivant aux annonceurs

**BANQUE CANTONALE
DE ZURICH**



Garantie de l'État



Grâce à une longue expérience et à un vaste réseau de correspondants en Suisse et à l'étranger, nous sommes en mesure de vous seconder utilement dans vos transactions bancaires



Siège central Bahnhofstrasse 9 Zurich I

BANQUE JORDAAN

FONDÉE EN 1884

3-5, rue Saint-Georges
PARIS (IX^e)

**La Banque au service
des Importateurs
et des Exportateurs**

*en les déchargeant de tout souci
pour leurs règlements avec l'Étranger*

MINIMUM DE FRAIS ET DE FORMALITÉS
SERVICE RAPIDE, COMPÉTENT

Intermédiaire agréé auprès de l'Office des Changes

Pour vos opérations de banque
au Maroc
la Société de Banque Suisse
et le Crédit Commercial de France

ONT CRÉÉ LA

**BANQUE FRANCO-SUISSE
POUR LE MAROC**

*Société anonyme au capital
de 100 millions de francs*



CASABLANCA

73, avenue d'Amade

Tél. : 606-91, 606-92 — Câbl. : Franco-Suisse

“ La Ligne du **MAROC**
et du **SÉNÉGAL**
par la **MÉDITERRANÉE** ”
et les Paquebots rapides de la

STÉ MISE DE PUBLICITÉ

PAQUET

MARSEILLE : C^{ie} DE NAVIGATION PAQUET - 90, Boulevard des Dames
PARIS : C^{ie} DE NAVIGATION PAQUET - 4, Rue des Capucines
et dans toutes les Agences de Voyages

DE LA RANCHERAYE & C^{ie}

Maison fondée en 1849

TRANSPORTS ET DÉMÉNAGEMENTS
INTERNATIONAUX

Membre de l'association générale
des entreprises suisses de déménagement

31, Place du Marché-Saint-Honoré, PARIS-1^{er}
OPÉra 68-00

Mentionnez la « Revue économique franco-suisse » en écrivant aux annonceurs

BANQUE DE PARIS ET DES PAYS-BAS

Société anonyme fondée en 1872 — Capital Fr. 2.755.800.000

R. C. Seine 103.673

SIÈGE SOCIAL :

L. B. F. N° 24

3, rue d'Antin — PARIS

Succursales :

MARSEILLE

CASABLANCA

AMSTERDAM

BRUXELLES

et Bureau à ANVERS

GENÈVE

6, rue de Hollande

Adresse télégraphique : PARIBAS — Siège social et Succursales

TOUTES OPÉRATIONS DE BANQUE ET DE BOURSE

UNION DE BANQUES SUISSES

UNION BANK OF SWITZERLAND
SCHWEIZERISCHE BANKGESELLSCHAFT

Z U R I C H

Bahnhofstrasse 45

Aarau, Baden, Bâle, Berne, Genève, La Chaux-de-Fonds,
Lausanne, Locarno, Lucerne, Lugano, Montreux, Saint-Gall,
Vevey, Winterthur, etc.

Capital-actions Fr. s. 80.000.000

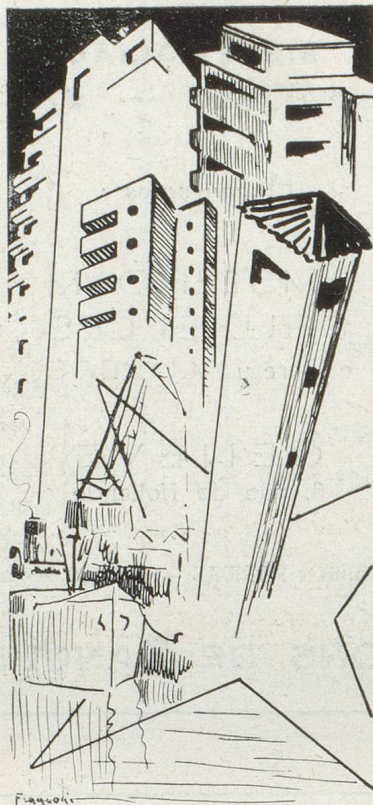
Réserves Fr. s. 60.000.000

Des relations de premier ordre dans le monde entier, une tradition
vieille de plus de 90 ans jointe à des principes de travail modernes, assurent,
grâce à un personnel spécialisé, une exécution sûre et soignée de tous les
ordres qui nous sont confiés.

Mentionnez la « Revue économique franco-suisse » en écrivant aux annonceurs

A CASABLANCA

Capitale économique et plaque tournante du Maroc



en l'
IMMEUBLE
" OCÉANIA "

Angle
1, Place Mirabeau
Av. de la République

Pour faciliter vos relations avec le Maroc, un bureau
membre de la Chambre de commerce suisse en France

" AGIR & CRÉER "

Agence Générale d'Information et de Représentation et Centre de Recherches Économiques

ÉTIENNE ROD

G. FÉRON, E. DE CLEBSATTEL & C^{ie} - MAROC, Sarl.

Transports internationaux, terrestres et maritimes, agréés en douane

**" U. F. P. " — UNION
FRANÇAISE PUBLICITÉ**

Société à responsabilité limitée

Régie exclusive de la publicité du

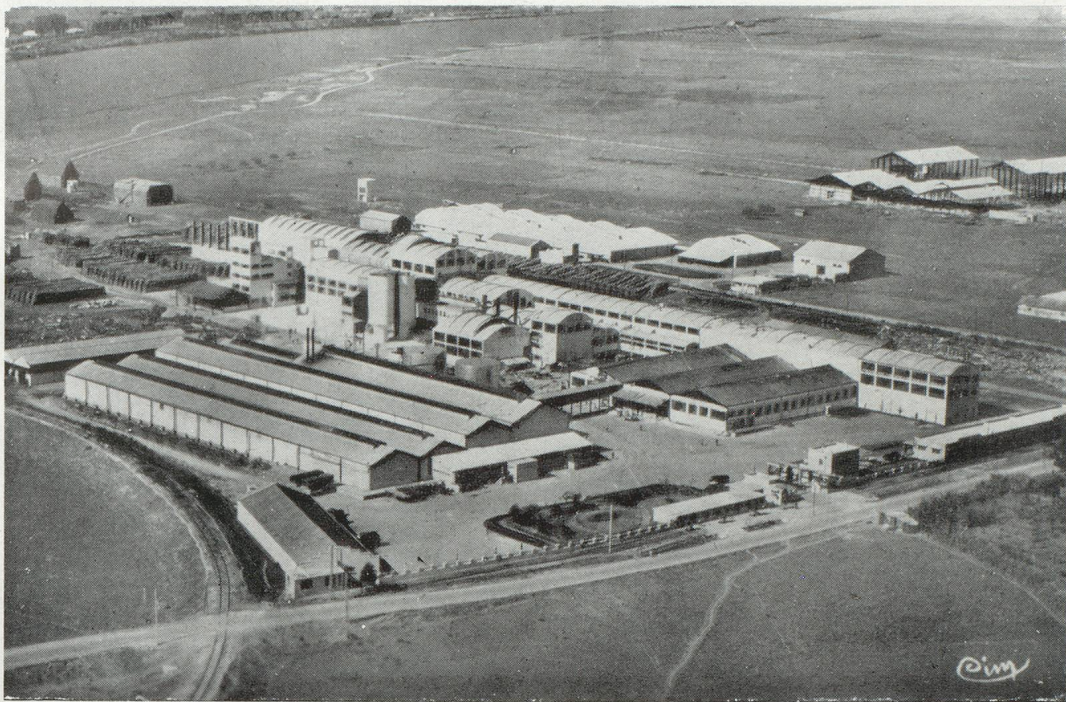
JOURNAL DE GENÈVE

pour l'Afrique du Nord

Chambre de Commerce Suisse en France, Paris, Éditeur

Ce numéro a été tiré sur les presses de l'Imprimerie Alençonnaise, Maison Poulet-Malassis, Alençon (Orne)
Le Gérant : Georges BORNAND.

Dépôt légal - 1953, 4^e trim. - N^o d'ordre : 3070



PAPIERS
CARTONS
CAISSES CARTONS

C.M.C.P

COMPAGNIE MAROCAINE DES CARTONS ET PAPIERS
SOCIÉTÉ ANONYME MAROCAINE - CAPITAL UN MILLIARD

SIÈGE SOCIAL & USINES
PORT-LYAUTEY - B. P. 94 - TÉLÉPH. 26-45 - TÉLÉGR. CARTOMA
SERVICES COMMERCIAUX :
CASABLANCA, 5, RUE DE LILLE - TÉLÉPH. 407-43 - TÉLÉGR. GILMERSON
PARIS, 46, RUE DE BASSANO (8^e) - TÉLÉPH. ÉLY 45-90 - TÉLÉGR. COMACAPA

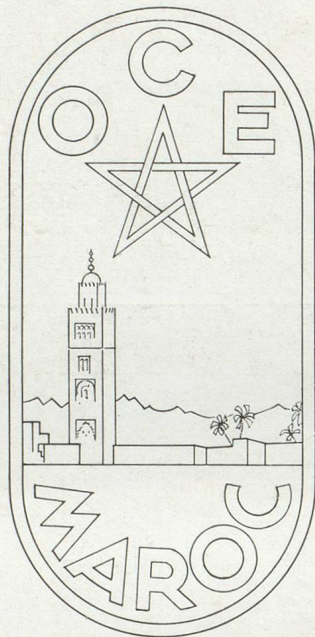
cc 10/11/19 24/19

Office Chérifien de Contrôle et d'Exportation

Organisme officiel du Protectorat de la République Française au Maroc

Le contrôle technique exercé à la production et à quai assure la qualité des produits marocains

Agrumes, fruits frais et primeurs,
jus de tomates, jus de fruits,
fruits au sirop, confitures,
conserves de légumes, de viande,
conserves de poissons, huile
d'olive, tourteaux, crin végétal,
raphia, alfa, laines brutes et
lavées, laines peignées et cardées,
couvertures et tissus de laine,
tapis, ferronnerie.



Blé, avoine, orge, maïs, seigle,
légumes secs, fruits secs, raisins
secs, amandes, alpiste, millet,
coriandre, cumin, fenugrec,
huiles essentielles, herboristerie,
cuirs et peaux brutes, peaux
apprêtées, chaussures, sacs de
voyage, maroquinerie artisanale,
bijouterie, dinanderie.

**L'O. C. E. unit } les meilleurs vendeurs
aux meilleurs acheteurs**

Pour vos relations commerciales avec le Maroc, renseignez-vous
et documentez-vous auprès des services de l'O. C. E.

72, rue Georges Mercié, à CASABLANCA

et à

PARIS, 19, rue des Pyramides (1^{er})
LYON, Bourse du Commerce
BORDEAUX, Palais de la Bourse
DUNKERQUE, 25, quai Mazdyk
MARSEILLE, 2, rue Beauvau

NANTES, 13, Passage Pommeraye
PERPIGNAN, 34, rue du Maréchal-Foch
STRASBOURG, 17, rue de la H^{te}-Montée
BRUXELLES, 67, rue Ducale
STOCKHOLM, Standvägun 17