

**Zeitschrift:** Revue économique franco-suisse  
**Band:** 34 (1954)  
**Heft:** 4

## Werbung

### Nutzungsbedingungen

Die ETH-Bibliothek ist die Anbieterin der digitalisierten Zeitschriften. Sie besitzt keine Urheberrechte an den Zeitschriften und ist nicht verantwortlich für deren Inhalte. Die Rechte liegen in der Regel bei den Herausgebern beziehungsweise den externen Rechteinhabern. [Siehe Rechtliche Hinweise.](#)

### Conditions d'utilisation

L'ETH Library est le fournisseur des revues numérisées. Elle ne détient aucun droit d'auteur sur les revues et n'est pas responsable de leur contenu. En règle générale, les droits sont détenus par les éditeurs ou les détenteurs de droits externes. [Voir Informations légales.](#)

### Terms of use

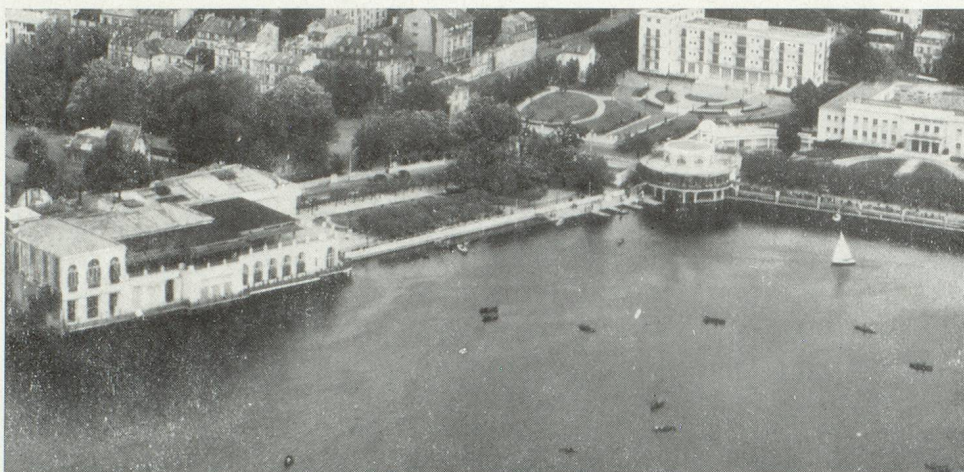
The ETH Library is the provider of the digitised journals. It does not own any copyrights to the journals and is not responsible for their content. The rights usually lie with the publishers or the external rights holders. [See Legal notice.](#)

**Download PDF:** 09.11.2024

**ETH-Bibliothek Zürich, E-Periodica, <https://www.e-periodica.ch>**

# ENGHIEN - LES - BAINS

à 11 kilomètres de PARIS



C A S I N O  
T H É A T R E  
R E S T A U R A N T  
de la P E R G O L A

G R A N D  
H O T E L  
des  
B A I N S

É T A B L I S S E M E N T  
T H E R M A L

★ ★ ★ ★

*“ A 20 minutes de l’Opéra, le charme  
et l’agrément des Villes d’eau lointaines ”*

LA STATION THERMALE DE PARIS

*(les eaux les plus sulfureuses de France)*

— O U V E R T U R E D U 1<sup>er</sup> A V R I L A U 31 D É C E M B R E —

Téléphone : 964 - 08-60 (5 lignes)



Les 12.000 exposants  
de la

# FOIRE DE PARIS

22 MAI - 7 JUIN 1954

Célébreront le CINQUANTENAIRE de sa fondation  
en présentant leurs dernières nouveautés  
dans toutes les branches de la production

\*  
34 NATIONS  
PARTICIPANTES

\*  
3.000.000  
DE VISITEURS

\*  
COMITÉ D'ORGANISATION : 23, RUE NOTRE-DAME-DES-VICTOIRES, PARIS-2



MARCHÉ de GROS sur ÉCHANTILLONS  
du 24 avril au 3 mai 1954

LYON : Rue Ménéstrier, Tél. Burdeau 45-05  
PARIS : 136, Boul. Haussmann, Tél. Wagram 68-50

## LE SALON DES PLASTIQUES 54

se déroulera

à **OYONNAX**

Centre européen des matières plastiques

du 6 au 11 mai prochain

Outre les matériels, les outillages,  
les matières premières nécessaires  
à la transformation,  
vous êtes assurés d'y trouver  
**TOUS LES OBJETS EN MATIÈRES PLASTIQUES**  
dont vous avez besoin.

4.500 mètres carrés d'exposition  
Plus de 200 exposants  
Change - P. T. T. - Interprètes

Renseignements :  
Commissariat Général, Mairie d'Oyonnax (Ain)

Mentionnez la « Revue économique franco-suisse » en écrivant aux annonceurs





*MATIÈRES COLORANTES  
PRODUITS CHIMIQUES TEXTILES*

CIBA SOCIÉTÉ ANONYME, BÂLE  
USINES DE SAINT-FONS (RHÔNE)

**CIBA**

Mentionnez la « Revue économique franco-suisse » en écrivant aux annonceurs

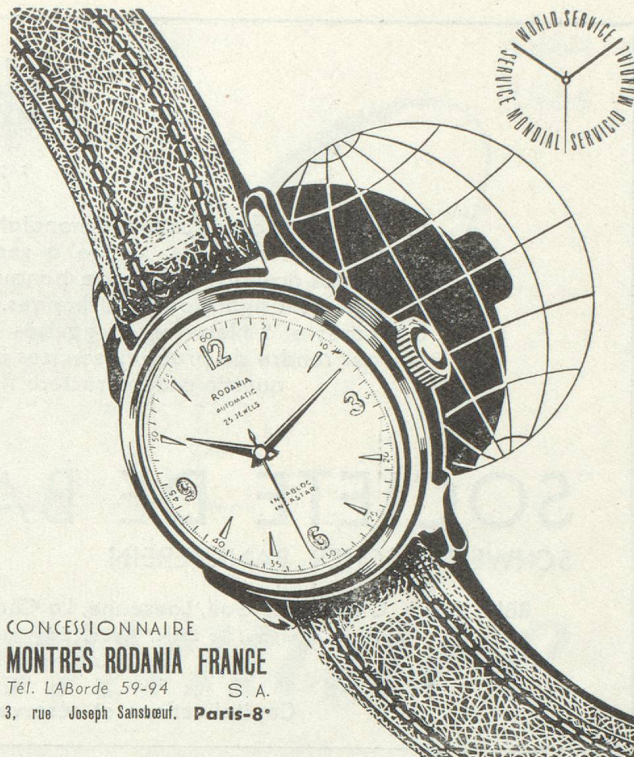


L'établissement financier  
auquel chacun peut s'adresser  
en toute confiance

**BANQUE CANTONALE  
VAUDOISE  
LAUSANNE**

Place St-François et Agence à Bel-Air

27 autres agences dans le canton



CONCESSIONNAIRE  
**MONTRES RODANIA FRANCE**  
Tél. LA B orde 59-94 S. A.  
3, rue Joseph Sansbœuf, Paris-8<sup>e</sup>

**RODANIA**



Saison à Vichy de Mai à Octobre



1715

Cognac  
**Martell**  
Plus de Deux Siècles  
de  
Renommée Mondiale



Mentionnez la « Revue économique franco-suisse » en écrivant aux annonceurs





Étroitement liée à l'économie mondiale, la Suisse a un commerce extérieur particulièrement élevé. Grâce à ses relations traditionnelles avec tous les cercles économiques, notre banque participe, dans une large mesure, au règlement financier des échanges. Nos sièges et succursales en Suisse, à Londres et à New-York, organisés d'une façon moderne, sont à même de vous rendre de précieux services et de documenter nos amis sur toutes questions de caractère financier ou économique.

# SOCIETE DE BANQUE SUISSE

SCHWEIZERISCHER BANKVEREIN

SWISS BANK CORPORATION

Bâle, Zurich, Genève, St-Gall, Lausanne, La Chaux-de-Fonds, Neuchâtel, Schaffhouse, Bienne, Chiasso, Hérissau, Le Locle, Nyon, Zofingue, Aigle, Bischofszell, Morges, Rorschach, Londres, New-York

Capital-actions et réserves Fr. suisses 226.000.000

Société affiliée

SWISS CORPORATION for CANADIAN INVESTMENTS LTD, 360 St. James Street West, Montréal

## NOUVELLE COMPAGNIE D'ASSURANCES ET DE RÉASSURANCES

G E N È V E

Siège de la société : 6, rue de l'Athénée

FONDÉE EN 1926

### **Réassurances en toutes branches y compris VIE**

1952	Fr. suisses
Capital	14 000 000
Primes brutes	59 579 023
Primes nettes	22 469 254
Moyen de garantie	42 828 000

#### DIRECTION

Directeur : *Ralph R. Moor*

Sous-Directeurs : *M. Aeschbacher, R. Kissling, J.-P. Pictet*

Mentionnez la « Revue économique franco-suisse » en écrivant aux annonceurs