

**Zeitschrift:** Revue économique franco-suisse  
**Herausgeber:** Chambre de commerce suisse en France  
**Band:** 36 (1956)  
**Heft:** 8-9

## Werbung

### Nutzungsbedingungen

Die ETH-Bibliothek ist die Anbieterin der digitalisierten Zeitschriften. Sie besitzt keine Urheberrechte an den Zeitschriften und ist nicht verantwortlich für deren Inhalte. Die Rechte liegen in der Regel bei den Herausgebern beziehungsweise den externen Rechteinhabern. [Siehe Rechtliche Hinweise.](#)

### Conditions d'utilisation

L'ETH Library est le fournisseur des revues numérisées. Elle ne détient aucun droit d'auteur sur les revues et n'est pas responsable de leur contenu. En règle générale, les droits sont détenus par les éditeurs ou les détenteurs de droits externes. [Voir Informations légales.](#)

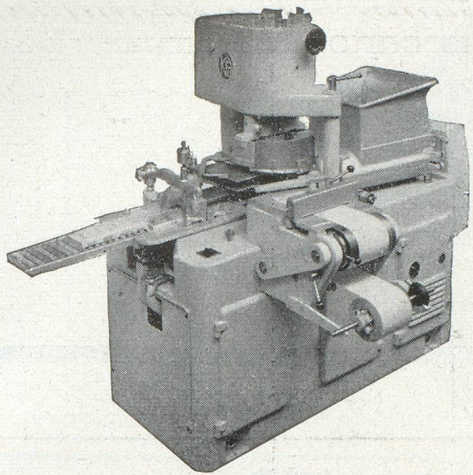
### Terms of use

The ETH Library is the provider of the digitised journals. It does not own any copyrights to the journals and is not responsible for their content. The rights usually lie with the publishers or the external rights holders. [See Legal notice.](#)

**Download PDF:** 02.04.2025

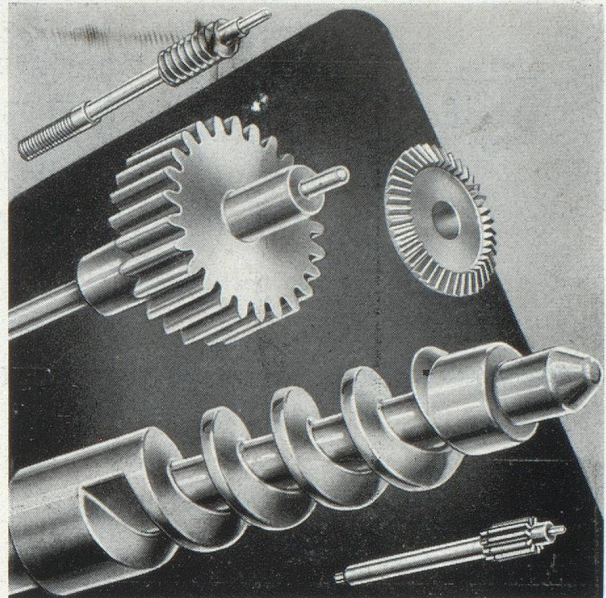
**ETH-Bibliothek Zürich, E-Periodica, <https://www.e-periodica.ch>**





MOULEUSES - EMPAQUETEUSES AUTOMATIQUES  
pour  
BEURRE, FROMAGE, ICE-CREAM  
MACHINES SPÉCIALES POUR L'ALIMENTATION  
KUSTNER FRÈRES & C<sup>ie</sup>, S. A. GENÈVE

**KUSTNER**

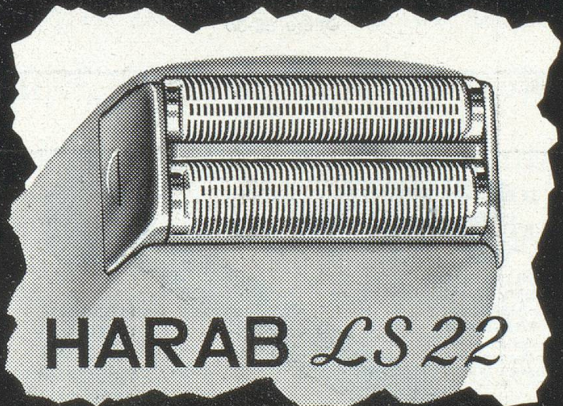


PIÈCES DÉTACHÉES DE HAUTE PRÉCISION  
pour appareils et instruments de tous genres

Relais à retardement — Compteurs d'heures  
Mouvements d'horlogerie pour enregistreurs

**SOCIÉTÉ INDUSTRIELLE DE SONCEBOZ S.A.**  
SONCEBOZ (Suisse)

*Aucune  
lame  
ne rase  
mieux*



**HARAB LS 22**

REPRÉSENTANT POUR LA FRANCE:  
ÉTABLISSEMENTS WALDMANN - PARIS 10<sup>e</sup>  
2, RUE DE COMPIÈGNE

**BUHLER**



*Machines et Installations*

de

Minoteries et Semouleries — Huileries et  
Savonneries — Silos et Entrepôts — Manu-  
tention mécanique et pneumatique —  
Transporteurs " REDLER " pour manu-  
tention horizontale et verticale — Fabriques  
de pâtes alimentaires — Fabriques de cacao  
et chocolat — Broyeuses pour couleurs —  
Machines à couler sous pression — Presses  
rotatives " DUPLEX " pour livres et  
journaux

**BUHLER FRÈRES**

S. A. R. L. au capital de 80.000.000 de francs  
42, rue du Louvre - PARIS  
Tél.: GUT. 89-94 (5 lignes)

Mentionnez la « Revue économique franco-suisse » en écrivant aux annonceurs





Machines inédites pour le cartonnage  
**J. BOBST ET FILS S. A.**  
**LAUSANNE**

**POUR LA FRANCE, SARRE ET UNION FRANÇAISE**  
 Renseignements, devis, vente et installation par  
**J. BOBST ET FILS S. A. - PARIS**  
 62, boulevard Richard-Lenoir (11<sup>e</sup>), Tél. VOL. 01-11

TRANSPORTS INTERNATIONAUX

**LAVANCHY & C<sup>ie</sup> S. A.**  
 LAUSANNE

Gare de SÉBEILLON

**DÉMÉNAGEMENTS POUR TOUS PAYS**  
 par route, chemin de fer, voie maritime

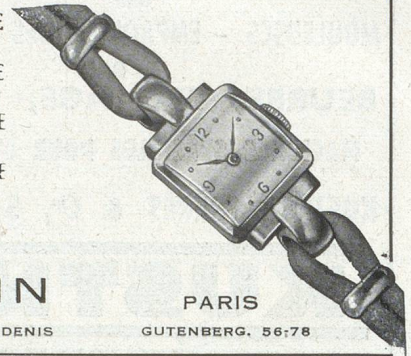
**IMPORTATIONS · EXPORTATIONS**

Fondée en 1840

AGENCE EN DOUANE

AGENCE DE VOYAGES

JOAILLERIE  
 HORLOGERIE  
 BIJOUTERIE  
 ORFÈVRES



**F. SENN**

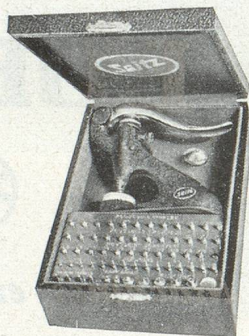
PARIS

13. BOULEVARD ST-DENIS

GUTENBERG. 56-78

**BERGEON & C<sup>ie</sup>**  
 LE LOCLE (Suisse)

Représentants généraux  
 des pierres et outillages  
**SEITZ** pour le rhabillage



**DE LA RANCHERAYE & C<sup>ie</sup>**

Maison fondée en 1849

TRANSPORTS ET DÉMÉNAGEMENTS  
 INTERNATIONAUX

Membre de l'Association générale  
 des entreprises suisses de déménagement

31, place du Marché-Saint-Honoré, PARIS-1<sup>er</sup>  
 OPÉra 68-00

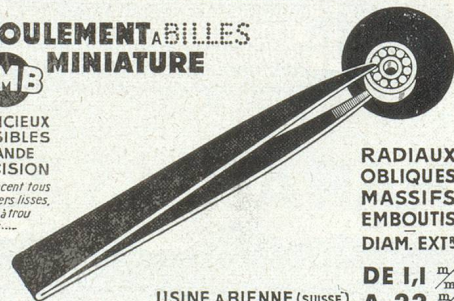
TRANSPORTS INTERNATIONAUX  
**MARAIS & C<sup>ie</sup>**

31, rue de Trévise, PARIS-9<sup>e</sup>      29, rue du Bât-d'Argent  
 PROVENCE 95-50      LYON (Rhône)  
 TAIRBOUR 63-00      BURDEAU 15-07

WAGONS DE GROUPAGE AVEC LA SUISSE

LE **ROULEMENT À BILLES**  
**MINIATURE**

**RMB**  
 SILENCIEUX  
 SENSIBLES  
 GRANDE  
 PRÉCISION  
 Remplacent tous  
 les paliers lisses,  
 pierres à trou  
 etc....



**RADIAUX  
 OBLIQUES  
 MASSIFS  
 EMBOUTIS  
 DIAM. EXT<sup>rs</sup>**

**DE 1,1  $\frac{m}{m}$   
 A 22  $\frac{m}{m}$**

USINE A BIENNE (SUISSE)  
 REPRÉSENTANT WILLIAM BAEHNI  
 147, rue Armand-Silvestre, Courbevoie (Seine)  
 Tél. : DEF. 46-54

Mentionnez la « Revue économique franco-suisse » en écrivant aux annonceurs





ALEXANDRE CLAVEL

**L**ES débuts de l'industrie chimique moderne remontent à 1856, année où un étudiant anglais, âgé de 18 ans seulement, William Henry Perkin, découvrit le premier colorant d'aniline, la Mauvéine.

Alexandre Clavel, teinturier sur soie, originaire de Lyon, fut un des premiers à exploiter industriellement cette découverte, et à produire, à Bâle, des couleurs à base de goudron de houille. La modeste entreprise de Clavel donna naissance à la CIBA, Société Anonyme, à Bâle, centre d'une organisation mondiale.

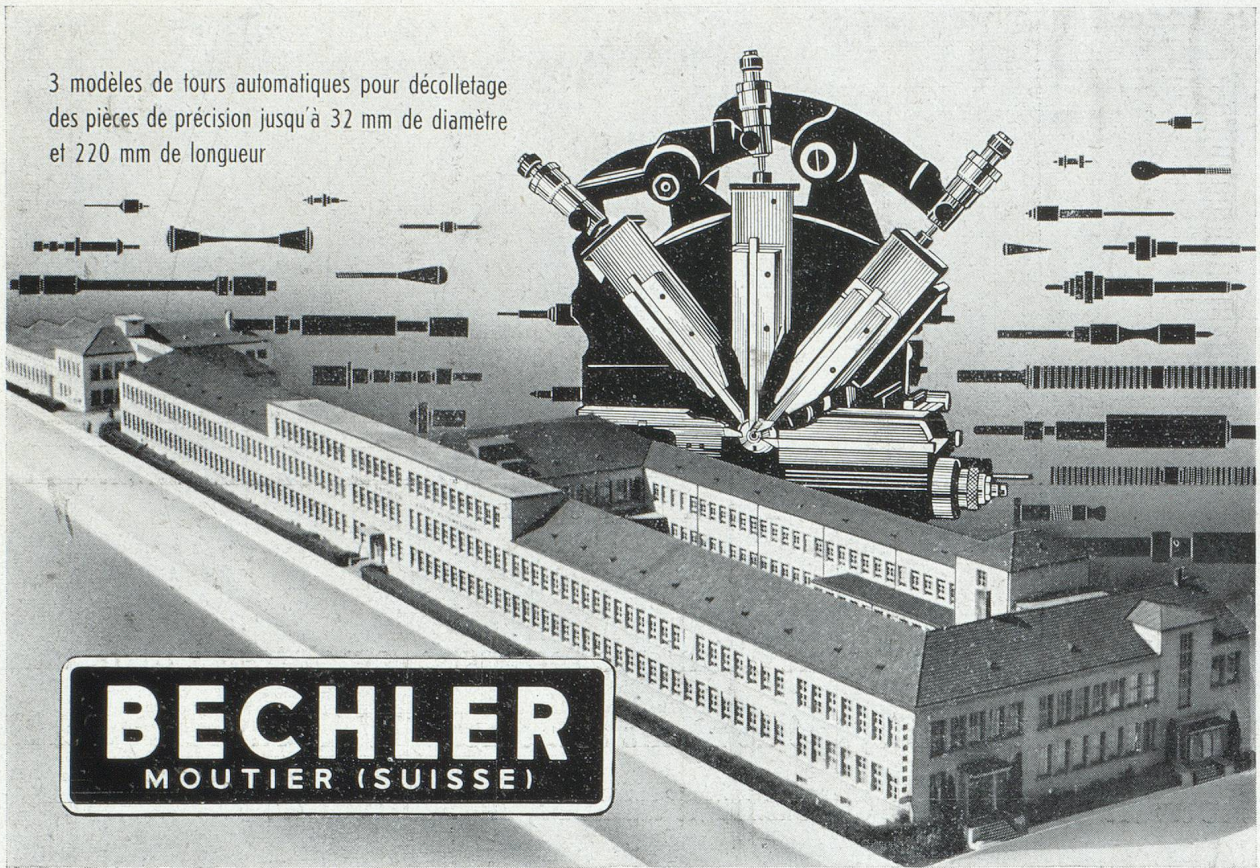
Outre des colorants et des produits chimiques textiles de haute qualité, la CIBA fabrique aujourd'hui des remèdes de valeur, des matières plastiques et des agents anti-parasitaires. Les réalisations CIBA ont été adoptées partout où la clientèle est particulièrement exigeante en matière de qualité. Elles contribuent de la sorte à assurer dans le monde entier le bon renom de l'industrie suisse.

---

C I B A



3 modèles de tours automatiques pour décolletage  
des pièces de précision jusqu'à 32 mm de diamètre  
et 220 mm de longueur



Représentant exclusif pour la France et les pays de l'Union française **BECHLER**, 54 avenue Jean Jaurès, Paris (19<sup>e</sup>) Tél. Nord 60.22 Nord 99.54

## ADMINISTRATION ET DIRECTION

de la

## CHAMBRE DE COMMERCE SUISSE EN FRANCE

**Président d'honneur** : M. Pierre de SALIS, ministre de Suisse en France.

**Bureau du Conseil d'administration** :

- M. Jules-César SAVARY, **Président** ;
- M. Hugues JÉQUIER, **Vice-Président** ;
- M. Jacques LAGRANGE, **Vice-Président** ;
- M. Gérard de PURY, **Trésorier** ;
- MM. Edouard BARBEZAT, Georges de DIESBACH, Charles MONNET.

**Directeur général** : M. Jean de SENARCLENS.

**Président du Comité de la section de Lyon** : M. Edouard BARBEZAT.

**Président du Comité de la section de Marseille** : M. Albert MEYER.

**Président du Comité de la section de Lille** : M. Charles MONNET.

**Président du Comité de la section de l'Est** : M. Pierre BOSS.

**Président du Comité de la section de Bordeaux** : M. Jacques-E. TREYER.

*Chambre de commerce suisse en France, Paris, Éditeur*

*Ce numéro a été tiré sur les presses de l'Imprimerie Alençonnaise, Place Poulet-Malassis, Alençon (Orne)*

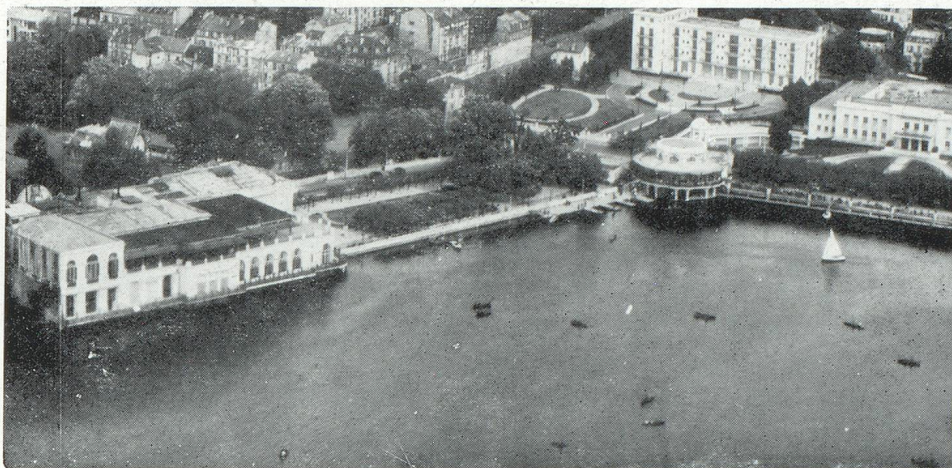
*Le Directeur : Jean de SENARCLENS.*

*Dépôt légal : 1956, 3<sup>e</sup> trim. - N<sup>o</sup> d'ordre : 4.261*



# ENGHIEN - LES - BAINS

*à 11 kilomètres de PARIS*



C A S I N O  
T H É A T R E  
R E S T A U R A N T  
de la P E R G O L A

G R A N D  
H O T E L  
D E S  
B A I N S  
\* \* \* \*

É T A B L I S S E M E N T  
T H E R M A L  
( L E S E A U X  
L E S P L U S  
S U L F U R E U S E S  
D E F R A N C E )

*“ A 20 minutes de l'Opéra, le charme  
et l'agrément des Villes d'eau lointaines ”*

LA STATION THERMALE DE PARIS

O U V E R T U R E D U 1<sup>er</sup> AVRIL AU 31 DÉCEMBRE

Téléphone : 964-08-60 (5 lignes)



37<sup>e</sup> Foire Nationale

Comptoir Suisse 8-23 septembre 1956

Lausanne

