

Zeitschrift: Revue économique franco-suisse
Herausgeber: Chambre de commerce suisse en France
Band: 36 (1956)
Heft: 4

Werbung

Nutzungsbedingungen

Die ETH-Bibliothek ist die Anbieterin der digitalisierten Zeitschriften. Sie besitzt keine Urheberrechte an den Zeitschriften und ist nicht verantwortlich für deren Inhalte. Die Rechte liegen in der Regel bei den Herausgebern beziehungsweise den externen Rechteinhabern. [Siehe Rechtliche Hinweise.](#)

Conditions d'utilisation

L'ETH Library est le fournisseur des revues numérisées. Elle ne détient aucun droit d'auteur sur les revues et n'est pas responsable de leur contenu. En règle générale, les droits sont détenus par les éditeurs ou les détenteurs de droits externes. [Voir Informations légales.](#)

Terms of use

The ETH Library is the provider of the digitised journals. It does not own any copyrights to the journals and is not responsible for their content. The rights usually lie with the publishers or the external rights holders. [See Legal notice.](#)

Download PDF: 02.04.2025

ETH-Bibliothek Zürich, E-Periodica, <https://www.e-periodica.ch>

DE BONS RESTAURANTS ET HOTELS

CHAMPS-
ÉLYSÉES

JOUR ET NUIT

2, RUE DE BERRI (Angle Champs-Élysées)
Tél. ÉLY. 12-63 et 12-64

Sa carte unique à Paris



RESTAURANT DES MINISTÈRES

30, RUE DU BAC - PARIS-7^e
Tél. LIT. 19-21

M. Gardes - près du Nord-Sud Bac

FAUBOURG
ST-GERMAIN

ODÉON

AU COCHON DE LAIT

7, RUE CORNEILLE - PARIS 6^e
Tél. DAN. 03-65

« Son petit cochon rôti à la broche »



AUBERGE "DES IV PAVÉS DU ROY"

Trappes (Seine-et-Oise)
Tél. : MAN. 96.03

Une bonne table - Dans un cadre sympathique
Maison suisse : B. Bagnoud, propr.

TRAPPES

ST-LAZARE

SCOSSA

14, RUE DE ROME - PARIS 8^e
Tél. EUR. 39-65
Repas entre 700 et 1.400 fr.
tout compris



GRAND HOTEL BERGÈRE

34, RUE BERGÈRE - PARIS-9^e
Tél. PRO. 32-40

Situation en plein centre de Paris
Confort et courtoisie font sa grande réputation

GRANDS
BOULEVARDS

LE CARNOTZET

2, RUE DE VIENNE - PARIS-8^e
Tél. LAB. 23-62

Spécialités suisses
Fondues neuchâtelaise et bourguignonne



HOTEL DE L'OCCIDENT

8, RUE KEPPLER - PARIS-8^e
Tél. PAS. 89-86

Hôtel Snack - Bar - Confort moderne

ÉTOILE

AMÉRIQUE DU SUD
COTE OCCIDENTALE
D'AFRIQUE

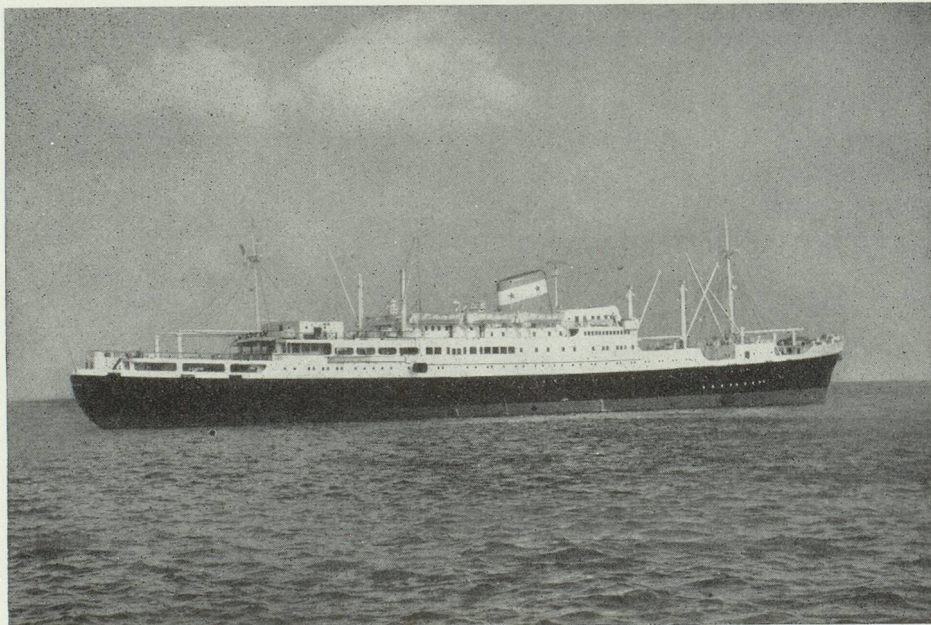
DE L'AMÉRIQUE
DU NORD

A LA
COTE OCCIDENTALE
D'AFRIQUE

AFRIQUE DU SUD
EXTRÊME-ORIENT

VOYAGES CROISIÈRES
dans les ports du Nord,
en Espagne,
au Portugal,
Madère et Canaries,

Amérique du Sud,
Crédit voyages



Paquebot "Louis-Lumière"

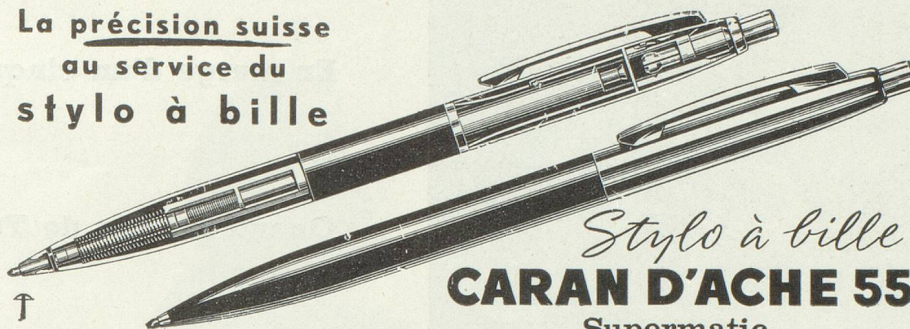
COMPAGNIE MARITIME DES CHARGEURS RÉUNIS

3, Boulevard Malesherbes, PARIS-8^e — Téléphone : ANJou C8-00

Mentionnez la « Revue économique franco-suisse » en écrivant aux annonceurs

Distributeurs en France :
VICTOR SERVET & C^o,
53, rue de Seine,
PARIS (6^e)

La précision suisse
au service du
stylo à bille



Stylo à bille
CARAN D'ACHE 55
Supermatic

TRANSPORTS INTERNATIONAUX

LAVANCHY & C^{ie} S. A.

LAUSANNE

Gare de SÉBEILLON

DÉMÉNAGEMENTS POUR TOUS PAYS
par route, chemin de fer, voie maritime

IMPORTATIONS · EXPORTATIONS

Fondée en 1840

AGENCE EN DOUANE

AGENCE DE VOYAGES

TRANSPORTS INTERNATIONAUX

MARAIS & C^{ie}

31, rue de Trévis, PARIS-9^e

29, rue du Bât-d'Argent

PROVENCE 95-50

LYON (Rhône)

TAÏRBOU 63-00

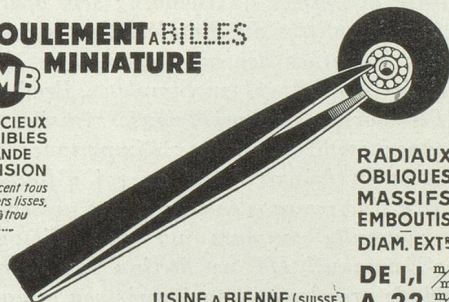
BURDEAU 15-07

WAGONS DE GROUPAGE AVEC LA SUISSE

LE ROULEMENT A BILLES
RMB MINIATURE

SILENCIEUX
SENSIBLES
GRANDE
PRÉCISION

Remplacent tous
les paliers lisses,
pierres à trou
etc....

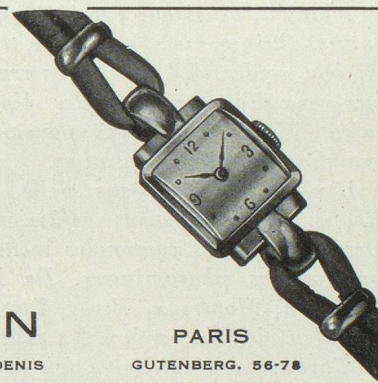


RADIAUX
OBLIQUES
MASSIFS
EMBOUTIS
DIAM. EXT^{rs}

DE 1,1 $\frac{m}{m}$
A 22 $\frac{m}{m}$

USINE A BIENNE (SUISSE)
REPRÉSENTANT WILLIAM BAEHNI
147, rue Armand-Silvestre, Courbevoie (Seine)
Tél. : DEF. 46-54

JOAILLERIE
HORLOGERIE
BIJOUTERIE
ORFÈVRE



F. SENN

13. BOULEVARD ST-DENIS

PARIS

GUTENBERG. 56-78



Machines inédites pour le cartonnage

J. BOBST ET FILS S. A.

LAUSANNE

POUR LA FRANCE, SARRE ET UNION FRANÇAISE

Renseignements, devis, vente et installation par

J. BOBST ET FILS S. A. — PARIS

62, boulevard Richard-Lenoir (11^e), Tél. VOL. 01-11

Mentionnez la « Revue économique franco-suisse » en écrivant aux annonceurs