

**Zeitschrift:** Revue économique franco-suisse  
**Herausgeber:** Chambre de commerce suisse en France  
**Band:** 37 (1957)  
**Heft:** 7-8

## Werbung

### Nutzungsbedingungen

Die ETH-Bibliothek ist die Anbieterin der digitalisierten Zeitschriften. Sie besitzt keine Urheberrechte an den Zeitschriften und ist nicht verantwortlich für deren Inhalte. Die Rechte liegen in der Regel bei den Herausgebern beziehungsweise den externen Rechteinhabern. [Siehe Rechtliche Hinweise.](#)

### Conditions d'utilisation

L'ETH Library est le fournisseur des revues numérisées. Elle ne détient aucun droit d'auteur sur les revues et n'est pas responsable de leur contenu. En règle générale, les droits sont détenus par les éditeurs ou les détenteurs de droits externes. [Voir Informations légales.](#)

### Terms of use

The ETH Library is the provider of the digitised journals. It does not own any copyrights to the journals and is not responsible for their content. The rights usually lie with the publishers or the external rights holders. [See Legal notice.](#)

**Download PDF:** 15.03.2025

**ETH-Bibliothek Zürich, E-Periodica, <https://www.e-periodica.ch>**

# BUHLER



## *Machines et Installations*

de

Minoteries et Semouleries — Huileries et Savonneries  
Silos et Entrepôts — Manutention mécanique et  
pneumatique — Transporteurs "REDLER" pour  
manutention horizontale et verticale — Fabriques  
de pâtes alimentaires — Fabriques de cacao et  
chocolat — Broyeuses pour couleurs — Machines à  
couler sous pression — Presses rotatives  
"DUPLIX" pour livres et journaux

## BUHLER FRÈRES

*S. A. R. L. au capital de 80.000.000 de francs*

42, rue du Louvre - PARIS

Tél. : GUT. 89-94 (5 lignes)

R.-L. Dupuy



Le "dopant"  
de l'homme d'affaires

- dynamique
- précis
- rapide

# OVOMALTINE

préparation instantanée

*de la prise  
de vues...*

**Bolex  
paillard**

*à la projection*

CINÉ-CAMÉRAS  
8<sup>m</sup>/<sub>m</sub> • 16<sup>m</sup>/<sub>m</sub>  
PROJECTEURS  
MONO-BI-TRI-FILM



DÉMÉNAGEMENTS ET TRANSPORTS INTERNATIONAUX

# LAVANCHY & C<sup>ie</sup> S. A.

POUR TOUS PAYS

IMPORTATIONS - EXPORTATIONS - AGENCE EN DOUANE  
GARDE-MEUBLES & ENTREPOTS MODERNES  
AGENCE DE VOYAGES

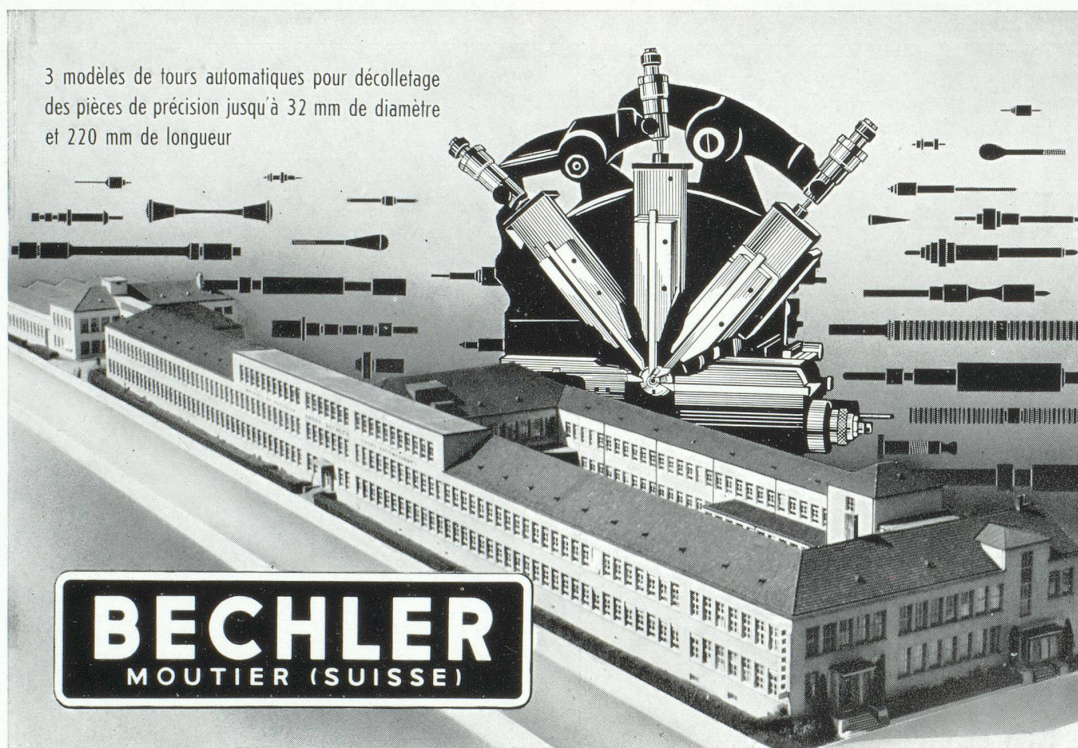
## LAUSANNE

GARE DE SEBEILLON

MAISON FONDÉE EN 1840



3 modèles de tours automatiques pour décolletage  
des pièces de précision jusqu'à 32 mm de diamètre  
et 220 mm de longueur



Représentant exclusif pour la France et les pays de l'Union française **BECHLER**, 54 avenue Jean Jaurès, Paris (19<sup>e</sup>) Tél. Nord 60.22. Nord 99.54



Machines inédites pour le cartonnage

## J. BOBST ET FILS S. A.

LAUSANNE

POUR LA FRANCE, SARRE ET UNION FRANÇAISE

Renseignements, devis, vente et installation par

J. BOBST ET FILS S. A. — PARIS

62, boulevard Richard-Lenoir (11<sup>e</sup>), Tél. VOL. 01-11





**Matières colorantes**

**Produits chimiques  
textiles**

**CIBA Société Anonyme, Bâle,  
Usines à Saint-Fons,  
Saint-Fons (Rhône)**

**C I B A**



SYNERGIE



fleur  
des beaux tissus.

**Nylon**

FIRMENICH & CIE  
SUCCESEURS DE  
CHUIT, NAEF & CIE

GENÈVE



SUISSE

MATIÈRES PREMIÈRES POUR LA PARFUMERIE,  
LA SAVONNERIE ET LES COSMÉTIQUES

AROMES ARTIFICIELS DE FRUITS  
ET ESSENCES SYNTHÉTIQUES SPÉCIALES POUR PRODUITS ALIMENTAIRES

Seuls concessionnaires pour la France :

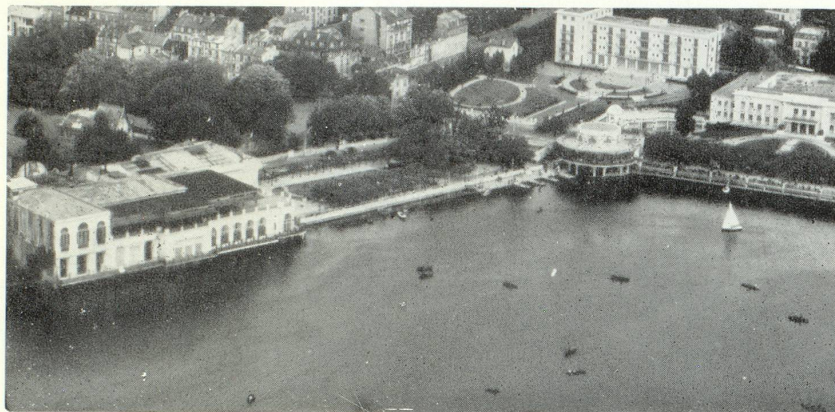
FIRMENICH & C<sup>ie</sup>  
11, rue Vézelay, PARIS-8<sup>e</sup>

~~~~~  
Tél. : Laborde 15-28



# ENGHIEN - LES - BAINS

à 11 kilomètres de PARIS



CASINO  
THÉÂTRE  
RESTAURANT  
de la PERGOLA

GRAND  
HOTEL  
DES  
BAINS  
★★★★

ÉTABLISSEMENT  
THERMAL  
(LES EAUX  
LES PLUS  
SULFUREUSES  
DE FRANCE)

*“ A 20 minutes de l'Opéra, le charme  
et l'agrément des Villes d'eau lointaines ”*

## LA STATION THERMALE DE PARIS

OUVERTURE DU 1<sup>er</sup> AVRIL AU 31 DÉCEMBRE

Téléphone : 964-08-60 (5 lignes)