

**Zeitschrift:** Revue économique franco-suisse  
**Herausgeber:** Chambre de commerce suisse en France  
**Band:** 37 (1957)  
**Heft:** 9-10

## Werbung

### Nutzungsbedingungen

Die ETH-Bibliothek ist die Anbieterin der digitalisierten Zeitschriften. Sie besitzt keine Urheberrechte an den Zeitschriften und ist nicht verantwortlich für deren Inhalte. Die Rechte liegen in der Regel bei den Herausgebern beziehungsweise den externen Rechteinhabern. [Siehe Rechtliche Hinweise.](#)

### Conditions d'utilisation

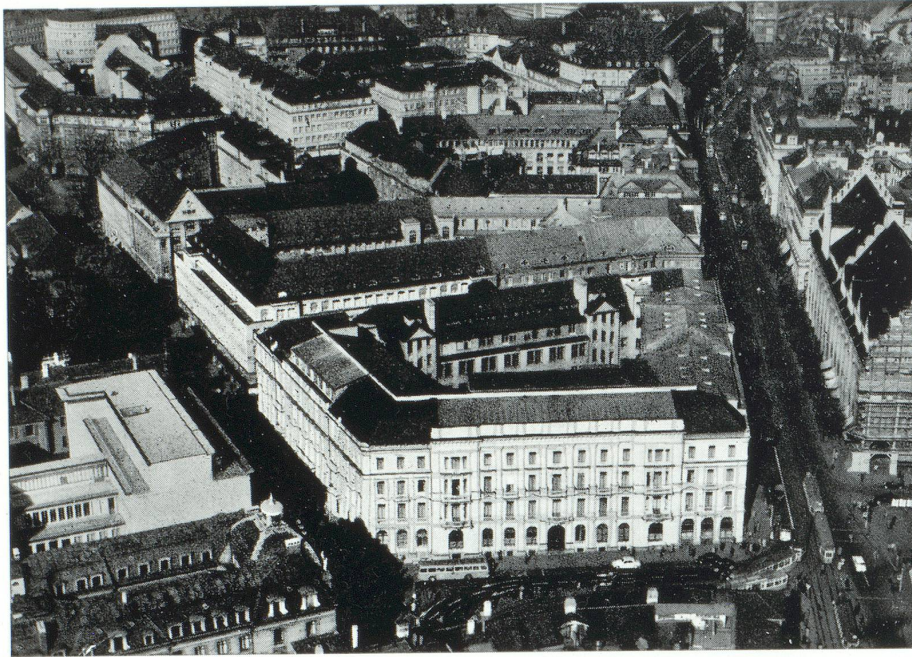
L'ETH Library est le fournisseur des revues numérisées. Elle ne détient aucun droit d'auteur sur les revues et n'est pas responsable de leur contenu. En règle générale, les droits sont détenus par les éditeurs ou les détenteurs de droits externes. [Voir Informations légales.](#)

### Terms of use

The ETH Library is the provider of the digitised journals. It does not own any copyrights to the journals and is not responsible for their content. The rights usually lie with the publishers or the external rights holders. [See Legal notice.](#)

**Download PDF:** 14.03.2025

**ETH-Bibliothek Zürich, E-Periodica, <https://www.e-periodica.ch>**



Centre des affaires de Zurich avec siège social du Crédit Suisse

# CRÉDIT SUISSE

ZURICH

Fondé en 1856

AARAU - BÂLE - BERNE - BIENNE - CHIASSO - COIRE - DAVOS  
FRAUENFELD - GENÈVE - GLARIS - KREUZLINGEN - LAUSANNE  
LUCERNE - LUGANO - NEUCHÂTEL - ST-GALL - ZOUG  
Arosa - Interlaken - St-Moritz - Schwyz - Weinfelden  
NEW YORK : 25 Pine Street

**CAPITAL-ACTIONS ET RÉSERVES Fr. 250.000.000**

Grâce à ses excellentes relations en France et à son organisation moderne notre Établissement est en mesure d'exécuter promptement et aux meilleures conditions toutes transactions bancaires découlant des échanges commerciaux et des affaires financières entre la Suisse et son voisin de l'Ouest.

SOCIÉTÉS AFFILIÉES

**SWISS AMERICAN CORPORATION**, 25 Pine Street, NEW YORK

**CREDIT SUISSE (CANADA) LTD**, Credit Suisse Building, 1010 Beaver Hall Hill, MONTREAL