

Zeitschrift: Revue économique franco-suisse
Herausgeber: Chambre de commerce suisse en France
Band: 38 (1958)
Heft: 6

Werbung

Nutzungsbedingungen

Die ETH-Bibliothek ist die Anbieterin der digitalisierten Zeitschriften. Sie besitzt keine Urheberrechte an den Zeitschriften und ist nicht verantwortlich für deren Inhalte. Die Rechte liegen in der Regel bei den Herausgebern beziehungsweise den externen Rechteinhabern. [Siehe Rechtliche Hinweise.](#)

Conditions d'utilisation

L'ETH Library est le fournisseur des revues numérisées. Elle ne détient aucun droit d'auteur sur les revues et n'est pas responsable de leur contenu. En règle générale, les droits sont détenus par les éditeurs ou les détenteurs de droits externes. [Voir Informations légales.](#)

Terms of use

The ETH Library is the provider of the digitised journals. It does not own any copyrights to the journals and is not responsible for their content. The rights usually lie with the publishers or the external rights holders. [See Legal notice.](#)

Download PDF: 02.04.2025

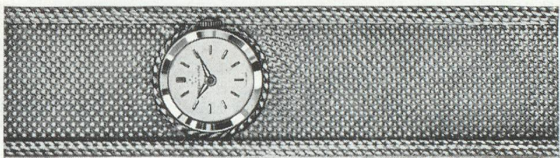
ETH-Bibliothek Zürich, E-Periodica, <https://www.e-periodica.ch>

**La femme
d'aujourd'hui
exige
une montre
moderne!**

Remonter sa montre?... Cela ne se fait plus. La montre d'aujourd'hui se remonte d'elle-même, automatiquement. C'est cela le miracle de l'Eterna-Matic avec roulement à billes: du simple fait que vous la portez, un rien, un geste même



06-1419



829-1419



834-1419

06-1419

« Golden Heart » Or 18 ct. bracelet croco, fr. 88 000
Acier inox, étanche, fr. 59 000

829-1419

« Val de Loire » Boîtier et bracelet or 18 ct. automatique, fr. 315 000

834-1419

« Lilliput » Boîtier et or 18 ct. automatique, fr. 174 000



inconscient de votre poignet la remonte! Les ravissantes créations Eterna-Matic lancent une mode nouvelle qui enchante la haute couture.

838-1419 « Duchesse »
Boîtier et bracelet or
18 ct. automatique.
fr. 250 000

Autres modèles auto-
matiques en or à partir
de fr. 64 500



838-1419

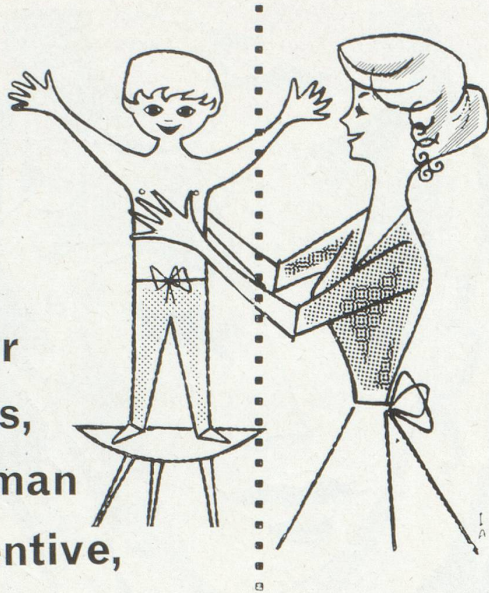
ETERNA · MATIC



Eterna est l'un des plus grands producteurs suisses de chronomètres. C'est là une preuve de la qualité exceptionnelle et de la précision des produits de cette fabrique centenaire toujours à l'avant-garde du progrès.

Eterna-Matic est la première montre automatique du monde avec rotor sur roulement à billes. Ce roulement est plus petit qu'une tête d'allumette, et le diamètre de ses billes ne dépasse pas 65 centièmes de millimètre. Un dé à coudre en contient 30000; elles sont si légères, un millième de gramme, qu'elles flottent sur l'eau.

ETERNA S.A. GRENCHEN (SUISSE) — REPRESENTATION ET SERVICE DANS 124 PAYS

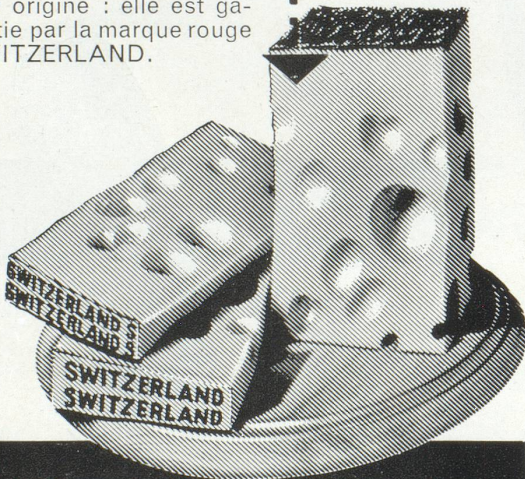


Pour
vous,
maman
attentive,

voici l'Emmenthal suisse, succulente source de santé (et que, soit dit en passant, on appelle à tort gruyère).

Savez-vous qu'il contient, dans les justes proportions nécessaires, les éléments les plus précieux à la croissance : phosphore, fer, calcium ? Et surtout, les vitamines B 1 et B 2, dont les nerfs des enfants ont si grand besoin... Savez-vous aussi que la bonne conservation de l'Emmenthal suisse est un appréciable facteur d'économie ? Si vous devez le garder quelques jours, il ne perd pratiquement rien de son poids ni de son goût.

Ce sont les pâturages suisses qui le font si parfait. Alors, vérifiez bien son origine : elle est garantie par la marque rouge SWITZERLAND.



SWITZERLAND / EMMENTHAL

l'Emmenthal d'Emmenthal (Suisse)

MACHINE A ECRIRE
HERMES 8
Standard

STENO-BLOC
DROIT DEVANT LES YEUX

FABRICATION SUISSE

Documentation sans Frais :

AGENCE EXCLUSIVE POUR LA FRANCE (S.A.R.L.) CAP. 75 MILLIONS FR\$
GASPARD TRUMPY & C^{IE} 12, RUE CAUMARTIN, PARIS-IX^e
TEL. : OPE 30-47

M. Ph. F.

MACHINE A ECRIRE
HERMES
2000 avec tabulateur

Pour le bureau
et le voyage !

FABRICATION SUISSE

Documentation sans frais :

AGENCE EXCLUSIVE POUR LA FRANCE (S.A.R.L.) CAP. 120 MILLIONS DE FR\$
GASPARD TRUMPY & C^{IE} 12, RUE CAUMARTIN, PARIS-IX^e
TEL. : OPE 30-47

M. Ph. F.

BORGWARD et LLYOD

**VÉHICULES TOURISME
ET INDUSTRIELS**

COMPTE E. F. A.C.

Imp. : SAINT-CHRISTOPHE MOTOR

3, rue Scheffer, PARIS (16^e) - KLÉ. 46-26 - PAS. 33-61

ÉLECTROFIL-MAFIT

19, quai de la Marne **MACON**
JOINVILLE-LE-PONT (Seine) (S.-&-L.)

FILS DE BOBINAGE

Cuivre et tous alliages, émaillés, guipés

FILS DE LITZ

DIASTASES
POUR TOUTES INDUSTRIES

*Textile - Tannerie - Brasserie
Pharmacie - Industries Alimentaires*

SOCIÉTÉ RAPIDASE
SECLIN (Nord) France

QUADRI Hugues

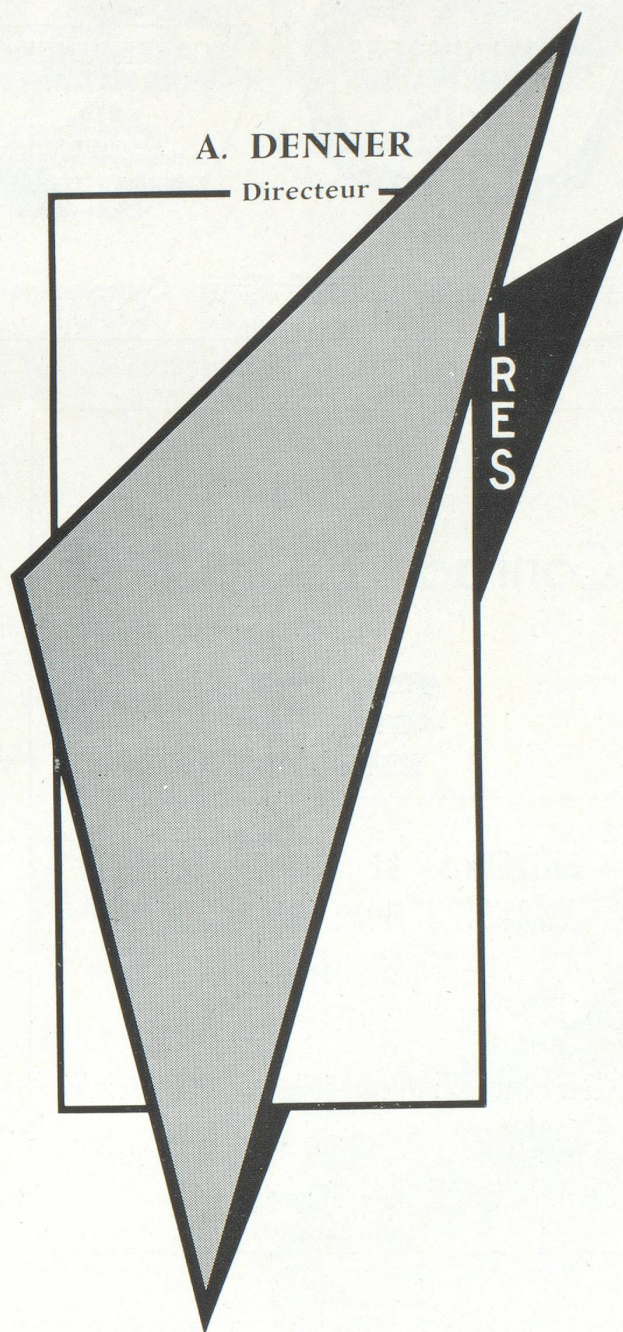
ENTREPRENEUR
DE PLATRERIE ET PEINTURE
VITRERIE - PAPIERS PEINTS

26, RUE LAMARTINE
TÉL. 32-34-36

DIJON
(COTE-D'OR)

A. DENNER

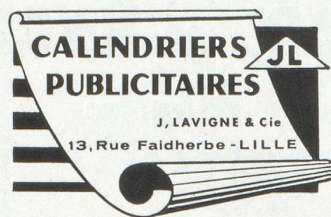
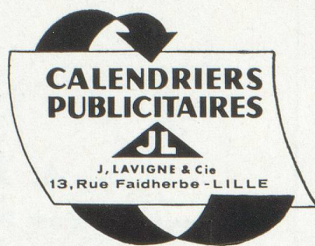
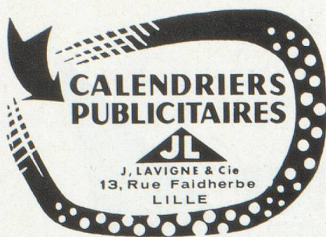
Directeur



**Études de marchés
Conseil Marketing**

**INSTITUT DE RECHERCHES
ECONOMIQUES ET SOCIALES**

12, RUE SOUFFLOT - DAN. 78-93



Consultez-nous dès à présent pour votre modèle 1960

SOCIÉTÉ ANONYME

Conrad ZSCHOKKE



ENTREPRISE DE TRAVAUX PUBLICS
CONSTRUCTIONS MÉTALLIQUES
BUREAU D'ÉTUDE

GENÈVE 42 Rue du XXXI Décembre
ZURICH 57 Alfred Escherstrasse
DOETTINGEN (Argovie)

Pour vos besoins en

MACHINES A TRICOTER RECTILIGNES
A MAIN ET AUTOMATIQUES

MACHINES A TRICOTER A GOMME
POUR L'ORTHOPÉDIE

MÉTIERS CIRCULAIRES A MAILLEUSES
POUR POINT NOUÉ, PELUCHE,
MOLLETONNÉ, TRICOT GOMME,
RAYURES DE CHAINEUSES ET DE MAILLEUSES
EN PELUCHE ET JERSEY,

MACHINES A GUIPER LES FILS DE GOMME
EN TOUS TITRES

adressez vous à la

**Fabrique de Machines à Tricoter
de Schaffhouse**

Schaffhouse - SUISSE

Adresse Télégraphique : « **Strickmaschine** »
Téléphone : 053.5.52.41

TRANSPORTS INTERNATIONAUX

Toutes opérations en Douane — Magasinage — Assurances

M A R A I S & C^{IE}

Commissionnaire en Douane agréé n° 2039

Groupages en provenance et à destination de la Suisse

PARIS, 31, rue de Trévisse-9^e. Tél. PRO. 95-50 (4 lignes) — TAI. 63-00 (4 lignes)

LYON, 29, rue du Bât-d'Argent. Tél. Burdeau 15-07

Adresse télégr. INTEREXPRESS

Correspondants en Suisse : **SCHNEIDER & C^{ie}**

BALE, Totentanz 18

SAINT-GALL, Frongartenstrasse 15

LA NEUCHATELOISE

COMPAGNIE SUISSE D'ASSURANCES GÉNÉRALES

AU CAPITAL DE 8 MILLIONS DE FRANCS SUISSES (ENTIÈREMENT VERSÉ)
FONDÉE EN 1869

ASSURE TOUS LES TRANSPORTS

Siège social : 16, rue du Bassin, **NEUCHÂTEL (Suisse)**

Directions en France :

PARIS

17, rue La Boétie
Tél. ANJou 11-30 - B. P. 54-08

LYON

8, rue Président-Carnot
Tél. 0-37 - 50-90

BORDEAUX

18, cours Xavier-Arnozan
Tél. 48-69-47

Agences : Villes principales et ports de France, de l'Union française, de Suisse, Allemagne, Belgique, Hollande, Italie, du Congo Belge, Égypte, Afrique du Sud, Hong-Kong, Koweït, Israël, Liban, Syrie de Bolivie.

« **Agents payeurs dans le monde entier** »

POUR COLLECTEURS
ET CORPS DE CHAUFFE

**PRODUITS
MICACÉS ET
SAMICACÉS**

VERNIS ISOLANTS
IMPREGNATION, FINITION
A L'ALCOOL, GRAS,
GLYCÉROPHAL,
PHÉNOLIQUES,
TROPICAUX,
SANS SOLVANT,
POLYESTER,
SILICONE

**ISOLANTS
STRATIFIÉS**
PAPIER, COTON, AMIANTE,
VERRE

ISOLANTS SOUPLES
TOILE, SOIE, PAPIER, VERRE, NYLON VERNIS

ISOLANTS D'ENCOCHES
Documentations techniques par retour

LA MARQUE DE
QUALITÉ

*Tous les isolants
pour la
construction électrique*

USINES DIÉLECTRIQUES
DELLE

Tous les fils
de bobinage pour la construction électrique

FILS ÉMAILLÉS
gras
synthétiques

FILS GUIPÉS
soie, nylon
coton, papier
amiante
soie de verre

FILS MÉPLATS

FILS et CABLES sous PVC
télécommunication

GAINES PVC

**DOCUMENTATIONS
ÉCHANTILLONS**

Nous sommes à
votre disposition
pour vous conseiller
et vous aider à
trouver une solution
à tous vos problèmes

FIM
30
années
d'expérience

LE FIL ISOLÉ MODERNE
DELLE T^{re} de Belfort



Machines inédites pour le cartonnage

J. BOBST ET FILS S. A. LAUSANNE

POUR LA FRANCE, SARRE ET UNION FRANÇAISE

Renseignements, devis, vente et installation par

J. BOBST ET FILS S. A. — PARIS

62, boulevard Richard-Lenoir (11^e), Tél. VOL. 01-11

Des **PAQUETS FACILES** à PORTER et **ÉLÉGANTS**
Une **PUBLICITÉ INCOMPARABLE...**

Grâce au véritable

Porte-paquet BOWA

BOWA-FRANCE : 27, route d'Arras

FACHES-THUMESNIL (Nord)

Tél. : 53.12.42

Concessionnaire exclusif en France des

Éts BORBE-WANNER - Zurich 2 (Suisse)

SAPPEL S. A.

40, rue de l'Est, BOULOGNE-BILLANCOURT (Seine)

Compteur pour eau froide
et chaude, mazout et li-
quides chimiques divers,
compteurs de chaleur pour
services de distribution d'eau
industrie et installation de
chauffage



Licence **AQUAMÉTRO**

LABORATOIRES NOGUES

H. COUBAND & C^{ie}

7, rue Galvani, PARIS-17^e

*Exploitation pour la France de
spécialités pharmaceutiques suisses*

DE LA RANCHERAYE & C^{ie}

Maison fondée en 1849

TRANSPORTS ET DÉMÉNAGEMENTS
INTERNATIONAUX

Membre de l'Association générale
des entreprises suisses de déménagement

31, place du Marché-Saint-Honoré, PARIS-1^{er}
OPÉra 68-00

CHOCOLATS — CONFISERIE — BISCUITS

DELESPAUL

Établissements "**DELESPAUL-HAVEZ**"
à **Marcq-en-Barœul, NORD**

LA PLUS FORTE PRODUCTION
DU NORD DE LA FRANCE

NOUVELLE COMPAGNIE DE RÉASSURANCES

GENÈVE

Siège de la société : 6, rue de l'Athénée

FONDÉE EN 1926

Réassurances en toutes branches y compris Vie

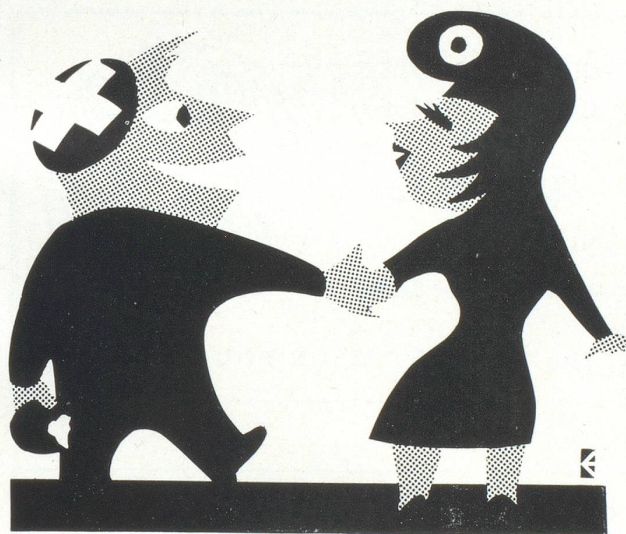
1957	Fr. suisses
Capital	14 000 000
Primes brutes	90 393 620
Primes nettes	34 428 968
Moyens de garantie	69 157 000

DIRECTION

Directeur : *Ralph R. Moor*

Directeurs-adjoints : *Dr. Willy Madöry, Jean-Pierre Pictet*

Sous-Directeur : *Paul Flückiger*

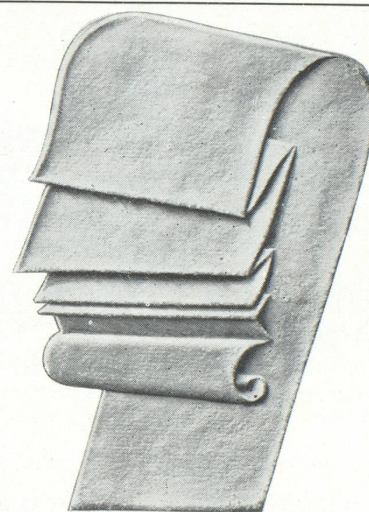


publicité française en suisse
publicité suisse en france

*lancements - promotions de vente
public relations*

le scribe publicité

8, av. mon repos, lausanne, tél. 22 27 77
55, rue caulaincourt, paris-18^e
montmartre 41-94



LÉON NUEZ

ÉDITEUR PUBLICITAIRE

*maîtrise, caractère, personnalité
trois qualités qui font des impressions
Léon Nuez de remarquables "vendeurs"*

23, RUE D'ESQUERMES - LILLE

TÉLÉPHONE : 57.39.44

Pour vos affichages en Suisse

LA SOCIÉTÉ GÉNÉRALE D'AFFICHAGE

a un réseau de supports couvrant tout le pays

SOCIÉTÉ GÉNÉRALE D'AFFICHAGE
LAUSANNE

Ateliers de Constructions

JONNERET SA.

GENÈVE (C. P. Jonction)

Licenciés pour nos fabrications :

ETS JOYA, Grenoble

Boîte Postale 33

GRILLES ET APPAREILS DÉGRILLEURS

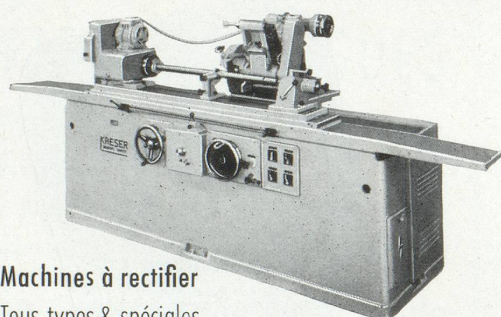
MOUVEMENTS A MUSIQUE
PLATEAUX INTACHABLES PLATEX
TABLES ROULANTES - PLIANTES
————— PORTABLES —————

REUGE & C^{ie}

31, rue La Fayette, PARIS-9^e

Tél. : LAM. 82-91

**K
A
E
S
E
R**



Machines à rectifier
Tous types & spéciales

RENENS-LAUSANNE, Suisse

Émile ENGLER
CAUDRY (Nord)

MACHINES TEXTILES

Accessoires
pour Métiers à Broder



SPÉCIALITÉS TISSUS POUR RIDEAUX

VERRES DE MONTRES INCASSABLES
QUALITÉ SOIGNÉE
PRIX DE GRANDES SÉRIES

“*Techniglace*”

43, AVENUE CARNOT, 43
BESANÇON — TÉLÉPHONE 33-63

à NOËL au NOUVEL AN

*dans le monde entier
vos vœux
seront mis en valeur par
les encres
de*

CH. LORILLEUX

16, rue Suger, PARIS-6^e

26, Engebaldenstrasse, BERNE

BRILLANTES — FLUORESCENTES — SYNTHÉTIQUES

HAVAS INTERNATIONAL SERVICE

62, rue de Richelieu, PARIS-2^e

Téléphone : RIC. 70-00

représente en exclusivité pour la France :
les nombreux supports presse : quotidiens, hebdomadaires, agricoles, professionnels, qui sont en régie pour la Suisse à « ANNONCES SUISSES S. A. »

Parmi les plus importants :

- L'IMPARTIAL de La Chaux-de-Fonds
- LA FEUILLE D'AVIS de Neuchâtel
- LE JOURNAL DE GENÈVE

Pour le marché suisse consultez toujours

HAVAS INTERNATIONAL SERVICE

qui vous rappelle en outre qu'il représente en exclusivité la " NEUE ZÜRCHER ZEITUNG "



Le chronomètre réglé sur les astres



CHACQUE année, durant le mois de décembre, renaissent en Suisse d'étranges championnats. Les plus grandes marques de l'horlogerie se mesurent face à l'horloge astronomique lors de concours de précision aux Observatoires de Genève et de Neufchâtel.

Année après année, Omega y a remporté une série de victoires qui restent inégalées.

Les techniciens et les régleurs, artisans de ces performances, sont les hommes responsables de la précision de l'Omega Constellation. C'est pourquoi toutes les Constellations, sans exception, obtiennent un certificat officiel de chronomètre.

En plus de cette précision exceptionnelle, la Constellation bénéficie du remontage automatique. Il suffit de la porter pour qu'elle soit, en permanence, parfaitement remontée.

L'Omega Constellation est actuellement une ultime étape vers cette précision absolue que détermine l'inexorable régularité des astres.

Omega Constellation

Chronomètre à remontage automatique. Antimagnétique, pare-chocs. Or rose, cadran argenté satiné, heures or rivées lapidées, aiguilles or lapidées, trotteuse or, bracelet cuir avec bouclette or. Livré avec certificat du Bureau Officiel de contrôle de la marche des montres. Francs : 140.000

Tous les concessionnaires officiels de la marque assurent solidairement le service de garantie. C'est vous-même qui déclencherez ce service en visant, au moment de l'achat, la Carte d'enregistrement de garantie que le concessionnaire nous enverra aussitôt

OMEGA



Constellation