

**Zeitschrift:** Revue économique franco-suisse  
**Herausgeber:** Chambre de commerce suisse en France  
**Band:** 39 (1959)  
**Heft:** 4: Genève et la France : 4ème centenaire de l'Université de Genève

## Werbung

### Nutzungsbedingungen

Die ETH-Bibliothek ist die Anbieterin der digitalisierten Zeitschriften. Sie besitzt keine Urheberrechte an den Zeitschriften und ist nicht verantwortlich für deren Inhalte. Die Rechte liegen in der Regel bei den Herausgebern beziehungsweise den externen Rechteinhabern. [Siehe Rechtliche Hinweise.](#)

### Conditions d'utilisation

L'ETH Library est le fournisseur des revues numérisées. Elle ne détient aucun droit d'auteur sur les revues et n'est pas responsable de leur contenu. En règle générale, les droits sont détenus par les éditeurs ou les détenteurs de droits externes. [Voir Informations légales.](#)

### Terms of use

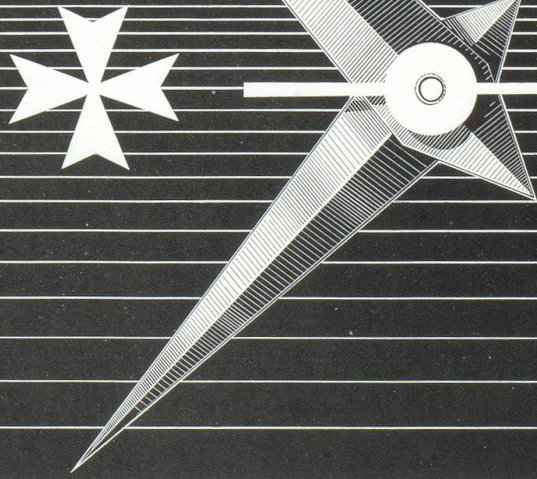
The ETH Library is the provider of the digitised journals. It does not own any copyrights to the journals and is not responsible for their content. The rights usually lie with the publishers or the external rights holders. [See Legal notice.](#)

**Download PDF:** 02.04.2025

**ETH-Bibliothek Zürich, E-Periodica, <https://www.e-periodica.ch>**

OBSERVATOIRE DE GENÈVE  
CONCOURS DE PRÉCISION 1958

Proclamation des résultats en la salle de l'Alabama  
à Genève, le 5 février 1959.



Vacheron & Constantin sont une fois de plus  
**L'UNIQUE CONCURRENT  
VICTORIEUX  
DANS 2 CATÉGORIES**

Ils remportent  
dans ces 2 catégories, sur les 4 que compte le concours,  
**TOUS LES PREMIERS PRIX  
TOUS LES RECORDS DE PRÉCISION**

Chronomètres de poche, grand format

N° de dépôt	Fabricant	Régleur	Points
37	Vacheron & Constantin	U. Brahier	53.58 *
39	Vacheron & Constantin	U. Brahier	53.26 *
78	Vacheron & Constantin	U. Brahier	52.39
100	Marque X	X.X.	52.12
151	Marque Y	Y.Y.	51.65
143	Vacheron & Constantin	U. Brahier	51.29
96	Marque X	X.X.	49.91
163	Vacheron & Constantin	U. Brahier	49.89
164	Vacheron & Constantin	U. Brahier	49.80
99	Marque X	X.X.	49.68

Chronomètres de bord

N° de dépôt	Fabricant	Régleur	Points
66	Vacheron & Constantin	U. Brahier	54.29 *
22	Vacheron & Constantin	U. Brahier	54.12 *
40	Vacheron & Constantin	U. Brahier	53.72
104	Vacheron & Constantin	U. Brahier	53.24
24	Vacheron & Constantin	U. Brahier	52.76
135	Vacheron & Constantin	U. Brahier	52.50
23	Vacheron & Constantin	U. Brahier	52.22
52	Vacheron & Constantin	U. Brahier	52.13
136	Vacheron & Constantin	U. Brahier	51.05
103	Vacheron & Constantin	U. Brahier	50.79

\* Vacheron & Constantin améliorent leurs propres records homologués en 1953 et 1957 dans les 2 catégories, tant pour les pièces isolées que pour les séries.

**VACHERON**  
— ET —  
**CONSTANTIN**



à Genève, en l'Île, depuis 1755

**LA LIBRAIRIE**

**PAYOT**

Genève — Lausanne

assure la diffusion officielle pour la Suisse des publications des organisations internationales suivantes :

Organisation des Nations Unies  
Communauté Européenne du Charbon et de l'Acier  
Communauté Économique Européenne  
Communauté Européenne de l'Énergie Atomique  
Organisation Européenne de Coopération Économique  
Organisation du Traité de l'Atlantique Nord  
Organisation des Nations Unies pour l'Alimentation et l'Agriculture  
Organisation des Nations Unies pour l'Éducation, la Science et la Culture  
Agence internationale de l'Énergie Atomique, à Vienne

EXPERTISES ET ARBITRAGES  
ORGANISATION ADMINISTRATIVE ET COMPTABLE  
CONTROLE ET ADMINISTRATION D'ENTREPRISES  
TOUTES QUESTIONS FISCALES

**Société Fiduciaire  
BOURQUIN Frères et BERAN**

Société Anonyme  
Maison fondée en 1892

26, Corraterie, Genève  
Téléphone 25.62.10

Demandez le nouveau catalogue de...

**LABOR ET FIDES**

ÉDITEURS DE  
CALVIN - LUTHER - BARTH

Nous nous associons étroitement aux divers anniversaires de la réforme célébrés cette année.

A cet effet, nous présentons nos collections qui attestent toutes, de près ou de loin, la vitalité et l'actualité de la foi évangélique confessée par nos pères du XVI<sup>e</sup> siècle.

*Louis Kuhne & C<sup>ie</sup>*

*Maison spécialisée depuis 1770*

17, rue du Marché — MOLARD

*Les plus grands noms du cristal et de la porcelaine...*

Baccarat, Daum, St-Louis, Bernardaud, Havilland,  
Rosenthal, Nymphenburg, Meissen, etc...



**HOTEL DES BERGUES**

MAISON DE TOUT PREMIER RANG  
AU BORD DU LAC

L'Amphitryon

Bar - Restaurant de ville

Musique

**H. VERDINO** Directeur

**DEMIERRE & C<sup>IE</sup> S.A.**

5, Corraterie - GENÈVE

Maison fondée en 1772

Matières premières pour l'industrie  
Produits métallurgiques et chimiques  
Métaux-Minerais

Représentations :

Bethlehem Steel Export Corporation  
Compagnie française des Métaux  
Comptoir Franco-Belge des Tubes d'Acier  
Eberhard Hoesch & Soehne

Société Minière et Métallurgique de Penarroya  
Società Mineraria e Metallurgica di Pertusola  
Titanium Metals Corporation of America  
Vallourec S.A.

Réseau commercial dans le monde entier

*Soigner  
et embellir votre peau  
avec la crème Tokalon*



**Geigy**



**Matières colorantes pour  
toutes industries  
(textile, cuir, papier,  
peintures, encres et vernis,  
matières plastiques)**

**Produits adjuvants  
de teinture  
Produits d'azurage optique  
Mitin (antimite définitif)  
Tanins synthétiques**



Produits Geigy  
43, rue Vineuse, Paris 16<sup>e</sup>, KLE 52-60



Comptoir  
des Tissus &  
Confection  
S A

6-8, Croix-d'Or — GENÈVE

# L'ANNUAIRE INDUSTRIEL

RÉPERTOIRE GÉNÉRAL  
DE LA PRODUCTION FRANÇAISE  
3 TOMES — 25<sup>e</sup> édition

Tomes I et II : Par produits fabriqués.  
Tome III : Notices documentaires sur les firmes  
françaises. — Répertoire des Marques.

ÉDITÉ SOUS LE PATRONAGE DU MINISTÈRE  
DU COMMERCE ET DU CENTRE NATIONAL  
DU COMMERCE EXTÉRIEUR

DIFFUSION MONDIALE

S'adresser : 27, rue du Mont-Thabor  
PARIS-1<sup>er</sup> - Tél. OPÉ 86-02 - 23-81



**Gratis**

★ Ce recueil, contenant plus de 200 annonces extraites de l'ANNUAIRE GÉNÉRAL DE L'EXPORTATION vous fera faire de fructueuses affaires.  
★ Il vous sera adressé gratuitement dès réception du bon ci-dessous, par  
**SLOG 20, RUE DE LENINGRAD - PARIS 8<sup>e</sup> (France)**

BON POUR UN EXEMPLAIRE GRATUIT DE  
**SLOG - IMPORT - EXPORT - DIGEST**

Nom : \_\_\_\_\_  
Adresse : \_\_\_\_\_  
Boîte postale : \_\_\_\_\_  
Ville : \_\_\_\_\_  
Pays : \_\_\_\_\_

## FÉLIX BADEL & C<sup>o</sup> S.A.

ENTREPRISE GÉNÉRALE D'ÉLECTRICITÉ

4, place du Molard - **GENÈVE**

AGENCE



Conditionnement d'air  
et Climatisation



## Nationale Suisse

COMPAGNIE D'ASSURANCES

R. BASTARD — B. GAMPERT — J. DÉCOSTERD

Agents Généraux

Rue Céard 1

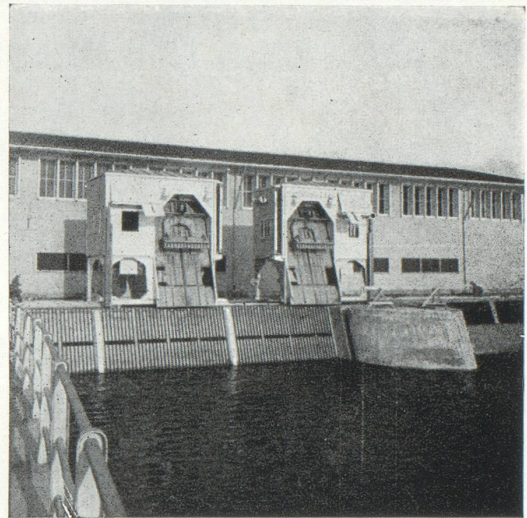
Genève

Tél. 24 23 55

le  
grand magasin  
spécialisé  
qui habille  
jeune

*Bon Tonie*  
NOUVEAUTÉS  
MARCHÉ 34 GENÈVE

... des collections qui plaisent  
... des prix qui enchantent



*Pour chaque prise d'eau*

*l'appareil dégrilleur approprié*

**Ateliers de Constructions JONNERET S. A.**

**GENÈVE** (C. P. Jonction)

**J. VERON, GRAUER & C<sup>ie</sup> S. A.**

TRANSPORTS INTERNATIONAUX

**GENÈVE**

**BALE - ZURICH - SAINT-GALL - BELLEGARDE - LYON**



## G. & A. VAUDAUX

FABRIQUE DE GAINERIE

SPÉCIALISTES DE LA MARMOTTE  
ET DE L'ÉCRIN DE LUXE

14 bis, avenue G. Motta, Tél. (022) 33 82 40, GENÈVE (Suisse)



FABRIQUE D'HORLOGERIE DE HAUTE PRÉCISION

## Alex HUNING

Genève

Concessionnaire pour la France :  
**Maison Delhomme-Gesdel, PARIS**

Entreprise générale de Récupération

## Jos ABBÉ

CAROUGE-GENÈVE - Tél. : (022) 42.11.66-5

VIEUX MÉTAUX, FERRAILLES ET FONTE EN GROS

Matériel industriel d'occasion

— Démontage d'usines —

Fers - tôles et tubes de remplois

IMPORT

EXPORT

Tradition



Qualité

S. A. POUR LE COMMERCE DES BOIS

## Pierre & Bernard BOURQUIN

Bureaux & Usine : **MEYRIN** (Genève)

CHOCOLATS

# Fjord

GENÈVE

**S.A.M.C. SOCIÉTÉ d'AGENCES MÉTALLURGIQUES ET CHARBONNIÈRES S.A.**

Tél. (022) 26 22 75

19, rue du Rhône

GENÈVE

*Importation de Produits Sidérurgiques Français*

FONTES - DEMI-PRODUITS - FIL MACHINE  
POUTRELLES - ACIERS MARCHANDS

TOLES DE TOUTES QUALITÉS - FER BLANC  
MATÉRIEL DE VOIE - SCORIES THOMAS

VENTE DES COMBUSTIBLES

63, Leimenstrasse, Bâle

Tél. (061) 22 29 40

HOUILLES - COKE - AGGLOMÉRÉS

COMBUSTIBLES LIQUIDES

# HÔTEL DU RHÔNE GENÈVE



Le plus grand hôtel de Suisse  
et le plus moderne

Dès août 1959 : nouveau corps de bâtiment

**Ensemble : 250 chambres et 350 lits**  
avec bain ou douche, téléphone et radio

L'établissement idéal pour les séjours de  
l'élite internationale, pour les rendez-vous  
d'affaires et les réceptions de tous genres

Restaurant - Bar - Tea-Room - Menus du jour  
et belle carte pour gourmets - Grand parc  
autos - Garage-Station service - Tél. 32 70 40

— RICHARD LENDI, DIRECTEUR —

*CETTE REVUE*

*A ÉTÉ RÉALISÉE*

*SUR LES PRESSES DE L'*

*IMPRIMERIE ALENÇONNAISE*

*2, PLACE POULET-MALASSIS*

*ALENÇON (ORNE) - TÉL. 1-49*



Encore  
une  
surprise  
Le Rêve

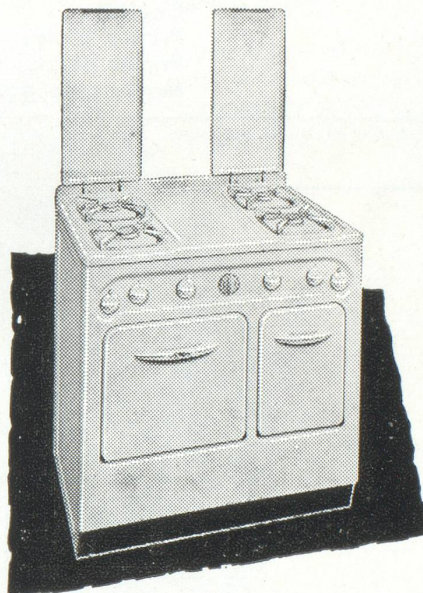
## cuisinières

### “ grand confort ”

le dernier mot en matière de progrès ménager

MODÈLE GAZ-2014

3 brûleurs normaux et 1 intensif séparés par une  
table de travail. Grand four avec thermostat. Four  
gril séparé. Minuterie. Nettoyage facile grâce aux  
supports de casseroles mobiles et la table de cuisson  
recueillant directement les mets débordant.



“ LE RÊVE ”, marque suisse la plus vendue à  
l'étranger, doit son immense succès à la qualité de  
sa fabrication, aux avantages techniques et à la  
simplicité d'entretien de ses appareils. L'ingénieuse  
conception du thermostat permet de régler la tem-  
pérature du four au moyen d'une seule manette.

## *Le Rêve*

Fabrique de cuisinière, Genève

Agence générale pour la France :

Éts Vicquery-Couderc, 5, Passage du Génie, Paris-XII<sup>e</sup>





## NOUVELLE COMPAGNIE DE RÉASSURANCES

GENÈVE

Siège de la société : 6, rue de l'Athénée

FONDÉE EN 1926

**Réassurances en toutes branches y compris Vie**

1958	Fr. suisses
Capital	14 000 000
Primes brutes	100 279 180
Primes nettes	38 363 909
Moyens de garantie	76 511 653

**TAREX**  
SA  
FABRIQUE DE MACHINES

**GENÈVE**



**SUISSE**

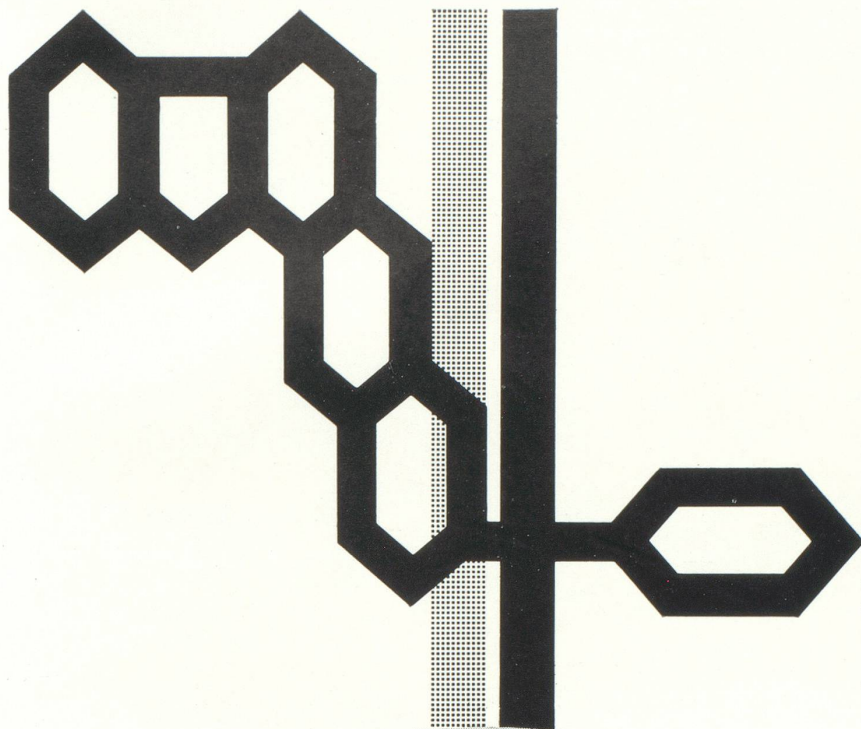
TOURS AUTOMATIQUES MONOBROCHES A REVOLVER

Chambre de Commerce Suisse en France, Paris, Éditeur

Ce numéro a été tiré sur les presses de l'Imprimerie Alençonnaise, place Paulet-Malassis, Alençon (Orne)

Le Directeur : Paul GILLIAND

Dépôt légal : 1959, 2<sup>e</sup> trim. - N<sup>o</sup> d'ordre : 5.286



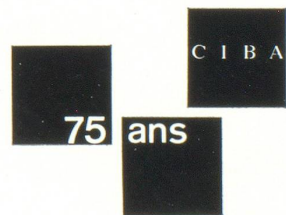
La propriété industrielle, qui trouve dans le brevet d'invention sa protection la plus efficace, est à l'industrie ce que la propriété littéraire et artistique est aux hommes de lettres et aux artistes. Il a cependant fallu attendre jusqu'au 19<sup>ème</sup> siècle pour que le travail de l'inventeur soit entouré de garanties suffisantes. De nos jours, l'industrie chimique, pour rester à l'avant-garde du progrès, procède à des investissements toujours plus considérables. Cette évolution ne serait pas concevable sans le brevet d'invention; il écarte le danger des contrefaçons et assure à l'industrie une source essentielle de revenus qui sont, pour une part sans cesse croissante, consacrés à la recherche.

En 1904, CIBA possédait environ 150 brevets d'invention; elle en détient aujourd'hui plus de 10'000, qui ont été délivrés tant en Suisse qu'à l'étranger. Ces brevets sont le résultat de patients travaux de recherche auxquels CIBA affecte annuellement plus de 50 millions de francs.

Fidèle à une longue tradition, CIBA bâtit sa renommée sur les succès de la recherche scientifique dans les divers secteurs de son activité.



Sceau apposé sur un brevet anglais datant de 1868





**Pour toute votre vie... la satisfaction de posséder un chronomètre-calendrier prestigieux**

Notre manufacture s'est spécialisée dès son origine dans la montre de haute précision et la mise au point de modèles d'une perfection telle qu'ils durent toute une vie. Cette recherche d'une qualité supérieure et constante dans toute sa production lui a valu la confiance du monde.

Près de la moitié des certificats de chronomètre déli-

vrés par les Bureaux officiels suisses de contrôle vont à des Omega. Celui remis à chaque Constellation Calendar porte la mention spéciale «Résultats particulièrement bons» et donne à qui la choisit un intime sentiment de sécurité.

La Constellation Calendar est un chronomètre à l'image de votre personnalité.

**Ω**  
**OMEGA** *Constellation Calendar*



La marche du chronomètre Constellation Calendar est observée non seulement à l'usine, mais encore dans les Bureaux officiels de contrôle, qui la soumettent pendant 15 jours à des tests de régularité et de précision à l'étuve et à la glacière. Chaque Constellation

Calendar subit ces tests avec succès et obtient la plus haute récompense: la mention spéciale «Résultats particulièrement bons». La Constellation Calendar est évidemment automatique, étanche, antimagnétique et antichocs.

Omega a la confiance du monde.