

Zeitschrift: Revue économique franco-suisse
Herausgeber: Chambre de commerce suisse en France
Band: 39 (1959)
Heft: 5

Rubrik: Chiffres, faits et nouvelles

Nutzungsbedingungen

Die ETH-Bibliothek ist die Anbieterin der digitalisierten Zeitschriften. Sie besitzt keine Urheberrechte an den Zeitschriften und ist nicht verantwortlich für deren Inhalte. Die Rechte liegen in der Regel bei den Herausgebern beziehungsweise den externen Rechteinhabern. [Siehe Rechtliche Hinweise.](#)

Conditions d'utilisation

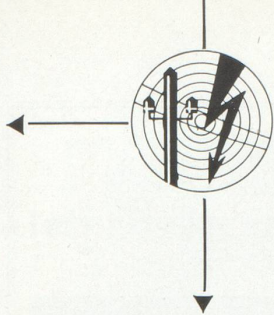
L'ETH Library est le fournisseur des revues numérisées. Elle ne détient aucun droit d'auteur sur les revues et n'est pas responsable de leur contenu. En règle générale, les droits sont détenus par les éditeurs ou les détenteurs de droits externes. [Voir Informations légales.](#)

Terms of use

The ETH Library is the provider of the digitised journals. It does not own any copyrights to the journals and is not responsible for their content. The rights usually lie with the publishers or the external rights holders. [See Legal notice.](#)

Download PDF: 02.04.2025

ETH-Bibliothek Zürich, E-Periodica, <https://www.e-periodica.ch>



CHAMBRE DE COMMERCE SUISSE EN FRANCE

Adhésions de nouveaux membres

(du 21 mars 1959 au 22 juin 1959)

DIRECTION GÉNÉRALE

- Ajoie S. A. (Filature de laines peignées d')**, Alle (Berne).
- Bergonzo (Charles)**, 4, rue du Nord, Moutier (Berne). Fabricant d'articles et de pièces de précision.
- Betant (André)**, 30 bis, avenue Victor-Ruffly, Lausanne (Vaud). Ingénieur représentant.
- Campiche (André)**, 12, rue du Martinet, Lausanne (Vaud). Produits technico-chimiques.
- Frölicher (Jean-Pierre)**, 10 ter, allée du Lac-Supérieur, Le Vesinet (Seine-et-Oise). Commerçant « Kisag », articles de ménage et pour hôtellerie.
- Gema S. A.**, 30 Herisauerstrasse, Saint-Gall-Winkeln (Saint-Gall). Fabrication et vente d'appareils techniques.
- Gunzenhauser S. A. (J. et R.)**, Sissach (Bâle). Fonderie et robinetterie.
- Letsch (Max)**, 32, rue Sainte-Catherine, Tarbes (Hautes-Pyrénées). Ingénieur gérant de la S. T. E. E. « Société tarbaise d'entreprise électrique ».
- Loertscher et Gerster**, 57 Altmattweg, Olten (Soleure).
- Naphachimie S. A.**, 203, rue du Faubourg Saint-Honoré, Paris (8^e). Fabrication de produits chimiques organiques de synthèse.
- Opera Mundi**, 7, rue de la Paix, Paris (2^e). Agence de presse et de diffusion, éditeur de « Opéra-Mundi-Europe », rapports hebdomadaires sur l'économie européenne.
- Pelletier, Dupuy et Cie**, Boite postale n° 7, Dax (Landes). Banque.
- Pilliod (Jules)**, 98, St-Johannvorstadt, Bâle. Directeur de la S. A. Gaba, fabrique de produits pharmaceutiques et cosmétiques.
- Presses Suisses (Société française des)**, 9, rue de Clichy, Paris (9^e). Import, export, vente en France de productions graphiques suisses.
- Prier (Ulysse)**, 87-89, avenue du Général-Leclerc, Viroflay (Seine-et-Oise). Gérant des ateliers Prier, atelier de mécanique.
- Safmat**, 95, rue du Château, Boulogne-Billancourt (Seine). Fabrication et vente de brûleurs à mazout.
- Sandoz (Jean-Pierre)**, 23, boulevard de Montmorency, Paris (10^e). Directeur général de la S. A. Chauffage Sulzer.
- Simonnet (Roger)**, 2 bis et 4, rue Trarieux, Asnières (Seine). Admin. dir. gl. adjoint « Le Pesage automatique », réalisations électroniques.

SECTION DE LYON

- Behrens (André)**, Ingénieur agronome, Sully-le-Château (Saône-et-Loire). Régisseur.
- Boretti (C.)**, 34, rue Lieut.-Col.-Prévôt, Lyon. Plâtrerie, peinture, concessionnaire plafonds Piralli.
- Calberson (S. N. T. R.)**, 20, rue Béranger, Lyon. Transports publics de marchandises.
- Chatagnier (Jean-Jacques)**, 6, place Carnot, Lyon. Agent général, lancement d'affaires.
- Churlet (Georges)**, 28, rue Lieut.-Col.-Prévôt, Lyon (6^e). Menuiserie industrielle.
- Floquet (A. E. Les Fils de F.)**, 24, rue des Capucins, Le Puy (Hte-Loire). Tannerie.
- Guillon (Henri)**, rue des Aqueducs, Lyon (5^e). Directeur régional Sté française de psychotechnie.
- Jourdan et Fils S. A. (Société des Chaussures « Séducta » Charles)**, 1, boulevard Voltaire, Romans (Drôme).
- Kaenel (Albert de)**, 1, rue de l'Ancienne-Préfecture, Lyon. Pâtisseries-confiseur.
- Meyer (Jean)**, 100, rue des Charmettes, Lyon. Gérant des « Laboratoires Lyonnais », produits d'entretien.
- Quiby (Claude)**, c/o Sté Rhône-Poulenc, St-Fons (Rhône). Ingénieur-chimiste.
- Rivière (Paul)**, 17, rue Malesherbes, Lyon (6^e). Horlogerie en gros.
- Rochat (Claude)**, 37, cours Eugénie, Lyon (3^e). Ingénieur délégué.
- Valansot (Georges)**, 1, rue des Quatre-Chapeaux, Lyon (2^e). Expert-comptable.
- Vithern S. A. R. L.**, 60, quai de Serin, Lyon. Conditionnements en matières plastiques.

SECTION DE MARSEILLE

- Armand et Cie**, 5, place de la Bourse, Marseille. Agents immobiliers.
- Ballester et Cie**, 2a, rue Crudère, Marseille (6^e). Fruits et primeurs, export.
- Brunet (Charles)**, 31, rue Montgrand, Marseille (6^e). Courtier d'assurance maritime.
- Crémieux (Émile)**, 24, rue Beauvau, Marseille. Courtier maritime.
- Gamet « Le cuir manufacture » S. A. R. L. (Éts)**, 5, boulevard Jean-Jaurès, La Ciotat (B.-du-Rh.). Manufacture d'articles de sports et de voyage.
- Lasry et Fils (Vve Joseph)**, 30, rue de la République, Marseille (1^{er}). Agents maritimes.

SECTION DE LILLE

- Behaghel (Roger)**, 113, rue Royale, Lille (Nord). Assureur, agent de la Cie « Zurich ».
- Denoyelle et Cie (Éts Léon)**, 115, rue de St-Quentin, Caudry (Nord). Fabrique de dentelles.
- Grassard-Claissé (Éts)**, 43, rue Allred-Melayers, Caudry (Nord). Fabrique de dentelles.
- Hallette (Anc. Éts Vve)**, 74, rue Pasteur, Caudry (Nord). Fabrication de dentelles, tulles.
- Hubben (Bernard)**, 886, avenue de la République, Marcq-en-Baroeul (Nord). Représentant en textiles d'ameublement.
- Laude et Cie (Éts André)**, 70, rue de Valenciennes, Caudry (Nord). Fabrication de tulles et dentelles.
- Legry Frères-Ecim**, 5, rue Ernest-Deconynck, Lille. Téléphonie, sonorisation, signalisation, horlogerie industrielle.
- Mery (Jean)**, 218, rue St-Quentin, Caudry (Nord). Fabrication de dentelles pour robes et mariées.
- « Montana » S. A.**, 1, rue des Stations, Lille. Fruits, primeurs en gros.
- Ovigneur Frères (S. A. R. L.)**, 25, rue Sans-Pavé, Lille. Tissage de toiles.
- Paque (Robert)**, 25, avenue Suzanne, La Madeleine (Nord). Co-gérant de l'agence régionale de la Cie Péchiney et filiales.
- Prunier (Bernard)**, 122, rue de la Rianderie, Marcq-en-Baroeul (Nord). Directeur des ventes à l'exportation de la S. A. Les Colles de l'Arbrisseau.
- Richez (Alphonse)**, 18-20, rue Carnot, Caudry (Nord). Fabricant de dentelles.
- Rousseau (Marc)**, 243, avenue de la République, La Madeleine (Nord). Co-gérant de l'agence régionale de la Cie Péchiney et filiales.
- Sury S. A. (Manufacture de dentelles F.)**, 25-33, rue de la Vendée, Calais (Pas-de-Calais).
- Verkindere et Cie (Éts)**, 13 et 94, rue de la Lys, Halluin (Nord). Fabriques de papiers peints et coloriés.

Décès

Nous avons eu le vif regret de perdre récemment les membres suivants :

- Besson (Eugène)**, 91, boulevard de Courcelles, Paris (8^e). Administrateur de sociétés.
- Klein (Théo)**, 1, rue Volney, Paris (9^e). Minerais.
- Muller (Charles-Édouard)**, 9, Lautengartenstrasse, Bâle.
- Pore (Georges)**, 8, rue du Faubourg-Poissonnière, Paris (10^e). Agent de fabriques textiles.

Réorganisation de nos services

Nous informons nos adhérents que M. Pierre Muller, Secrétaire Commercial, a quitté notre Compagnie le 1^{er} septembre dernier pour occuper un poste dans l'industrie privée. M. Muller a rempli, à notre entière satisfaction, sa tâche pendant 17 ans et a été un collaborateur particulièrement précieux. En le remerciant de son dévouement, nous formons nos vœux les meilleurs pour sa nouvelle carrière.

A l'occasion de ce départ, et du fait de l'évolution nouvelle des échanges franco-suisses, nous avons procédé à une réorganisation de nos services. C'est ainsi que M. Muller n'a pas été remplacé en titre, certaines de ses activités étant désormais assurées par M. Michel Grandgirard, Secrétaire Général.

Les questions ressortissant au domaine de la recherche de représentants, études de marchés, renseignements douaniers, etc., sont traitées par M. Dominique Thomas qui a succédé à M. Léo Roulet dès le 1^{er} mars de cette année.

Le stand suisse à la Foire de Marseille.

Notre Section de Marseille a participé à la XXXV^e Foire Internationale de cette ville du 12 au 28 septembre, avec la collaboration de l'Office Suisse d'Expansion Commerciale, Zurich, qui avait, sur notre initiative, conçu et réalisé le stand.

L'agencement du pavillon suisse mettait en valeur la production de notre pays. Des vitrines proposaient à la curiosité des visiteurs un échantillonnage très varié de l'industrie et des produits naturels : l'horlogerie avait une place de choix, comme ces grandes marques d'appareils de précision, de photo, de cinéma, qui ont donné à leurs produits des noms connus du monde entier. On remarquait des microscopes, un vérificateur d'alésage allant de 10 à 150 millimètres, caractéristique nouvelle, etc. La Guilde du livre à Lausanne avait aussi une participation importante et avait spécialement délégué M^{me} Herter, sa secrétaire générale.

On remarquait les meules d'Emmental qui trônaient au milieu du pavillon sous trois énormes « toupins », ainsi que les panneaux de la Fruit Union Suisse présentant les pommes du Valais.

Le pavillon de la Suisse a été un des plus visités de la Foire.

Lors de l'inauguration, le lundi 14 septembre, M. Senger, Conseiller d'ambassade, Chargé des relations économiques près l'Ambassade de Suisse à Paris, entouré de MM. Thiébaud, Consul général de Suisse à Marseille ; Brunner, Vice-consul ; Schlaefli, Délégué de l'Office Suisse d'Expansion Commerciale ; Funfschilling, Président de notre Section de Marseille, et Berger, Secrétaire, a reçu les hautes personnalités civiles et militaires, ainsi que les représentants des corps constitués de la ville. On remarquait en particulier : MM. Iversenc, Secrétaire général du C. A. T. I., représentant M. Haas-Picard, I. G. A. M. E., Préfet des Bouches-du-Rhône ; Briole, Conseiller municipal, représentant M. Gaston Defferre, Sénateur-maire de Marseille ; le Capitaine de vaisseau Récher, commandant la marine ; Bataller, Directeur départemental des services de la police ; Keller, Président de la Chambre de Commerce de Marseille, et Bétous, Vice-président ; Causse, Président du Tribunal de Commerce ; le corps diplomatique et consulaire et en particulier MM. les Consuls généraux d'Angleterre, d'Allemagne, de Belgique et de Colombie, ainsi que M. Grau, représentant le Syndicat des V. R. P., enfin de nombreux membres de notre Chambre de Commerce.

Le Comité de la Foire de Marseille était, bien entendu, représenté par de nombreux membres du Conseil d'administration ; M. Marius Ghiglione, en particulier, tint à assister à cette inauguration au cours de laquelle un vin d'honneur fut offert.

En outre, lors de la Journée franco-suisse

qui a eu lieu le 24 septembre, de nombreuses allocutions ont été prononcées, exaltant les relations franco-suisse tant sur le plan commercial et industriel qu'amical. On notait la présence, à cette occasion, en dehors des personnalités représentant la Foire de Marseille, de MM. Magnin, Directeur des Ports-Francis de l'État de Genève; Moser, Chef de la Section France de la Division du Commerce à Berne; Favre, Directeur général des Chemins de fer fédéraux à Berne; Gossin, de l'Agence télégraphique suisse; Mauris, Délégué de la S. N. C. F. à Berne; Hugues, Conseiller commercial près l'Ambassade de France à Berne; Campiche, Sous-directeur de l'Office Suisse d'Expansion Commerciale à Lausanne, ainsi que MM. Raymond et Gilliard, respectivement Président et Directeur général de notre Compagnie.

Le Comité de la Section de Marseille était représenté par son Président, M. Funkschilling. Assistaient également à ces manifestations MM. Thiébaud, Consul général de Suisse, et Brunner, Vice-Consul.

Notre Secrétaire, M. Berger, a assuré pendant toute la durée de la Foire la tenue du pavillon.

Cercle commercial suisse

Le Cercle Commercial Suisse (10, rue des Messageries, Paris-10^e) déploie une activité considérable. Son service de placements est particulièrement développé; du rapport de ce service pour l'exercice 1958, nous extrayons le tableau suivant :

Stagiaires 1953

Demandes d'emploi	Total	Hommes	Femmes
Stagiaires Suisses	328	246	82
Stagiaires Français	19	12	7

Placements effectués

Stagiaires Suisses	Hommes	Femmes
Membres S. S. d. C. empl. commerce	52	9
Employés de commerce non membres	55	14
Ouvriers mécaniciens, ajust., etc.	9	—
Dessinateurs ind., architectes, ingénieurs	12	—
Hôtellerie	1	—
Divers	7	4
En total	136	27

Stagiaires Français

Employés de commerce	—	1
Divers	2	1
En total	2	2

L'Occident à la Recherche d'une Doctrine sociale

Les textes intégraux des conférences prononcées, dans le cadre du cycle consacré à « L'Occident à la Recherche d'une Doctrine sociale », par MM. Adolphe Graedel, Robert Bothereau, Paul Huvelin et Maurice Guigoz, sont réunis en un ouvrage qui vient de paraître. Les commandes sont à adresser au siège de notre Chambre de Commerce, 16, avenue de l'Opéra, Paris-1^{er}. Tél. : OPÉ. 15-80.

Les grandes places financières du monde

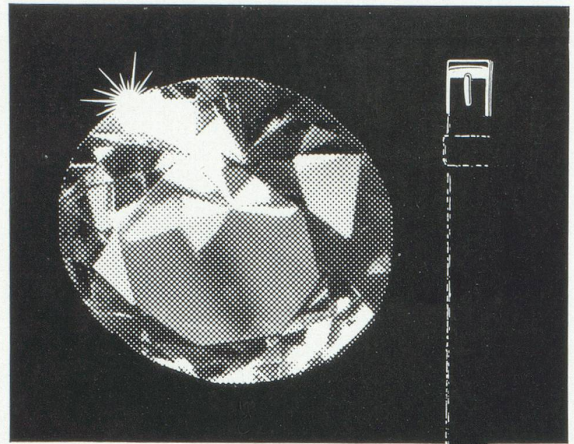
Sous ce titre la Chambre de Commerce Suisse en France édite, en français, une étude publiée en allemand, à Zurich, par la Neue Zürcher Zeitung.

Tous les grands centres mondiaux (New York, Londres, Paris, Francfort, Amsterdam, Bruxelles, Milan, Montréal, Toronto, Montevideo; Zurich, Bâle et Genève) y font l'objet d'études fouillées par les correspondants économiques du grand journal zurichois.

Cet ouvrage est en vente, au prix de 1.500 fr. fr., franco de port, auprès de notre Chambre de Commerce.

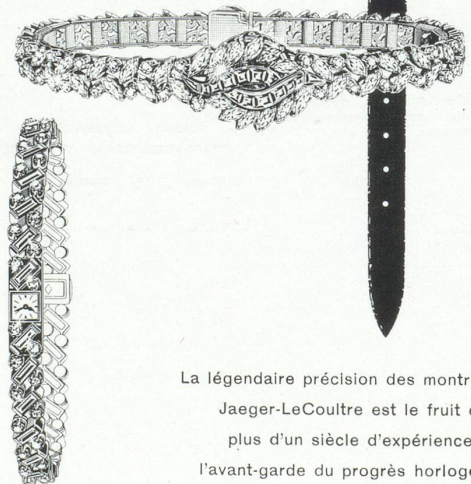
Dites-le...

avec des diamants!



L'homme qui peut offrir une montre joaillerie Jaeger-LeCoultre ne saurait choisir de messager plus digne de la femme qu'il aime: un petit cœur de diamant qui bat pour elle, fidèle toujours.

Eclat de la pierre précieuse et prestige de l'un des plus grands noms de l'horlogerie...



La légendaire précision des montres Jaeger-LeCoultre est le fruit de plus d'un siècle d'expérience à l'avant-garde du progrès horloger.

JAEGER-LECOULTRE