

Zeitschrift: Revue économique franco-suisse
Herausgeber: Chambre de commerce suisse en France
Band: 39 (1959)
Heft: 6

Werbung

Nutzungsbedingungen

Die ETH-Bibliothek ist die Anbieterin der digitalisierten Zeitschriften. Sie besitzt keine Urheberrechte an den Zeitschriften und ist nicht verantwortlich für deren Inhalte. Die Rechte liegen in der Regel bei den Herausgebern beziehungsweise den externen Rechteinhabern. [Siehe Rechtliche Hinweise.](#)

Conditions d'utilisation

L'ETH Library est le fournisseur des revues numérisées. Elle ne détient aucun droit d'auteur sur les revues et n'est pas responsable de leur contenu. En règle générale, les droits sont détenus par les éditeurs ou les détenteurs de droits externes. [Voir Informations légales.](#)

Terms of use

The ETH Library is the provider of the digitised journals. It does not own any copyrights to the journals and is not responsible for their content. The rights usually lie with the publishers or the external rights holders. [See Legal notice.](#)

Download PDF: 02.04.2025

ETH-Bibliothek Zürich, E-Periodica, <https://www.e-periodica.ch>



Progrès et évolution de la photographie en couleurs : preuve en est cette fort belle reproduction de la Vieille Ville, à Berne, vue du Jardin des Roses (ce document est tiré de l'ouvrage « vom alten Bern » paru dans la collection « Villes et pays suisses », créée et dirigée par Benjamin Laederer, éditeur, aux Éditions Générales S.A. à Genève, et à qui nous sommes reconnaissants d'avoir aimablement mis les clichés typographiques à notre disposition).

Paris

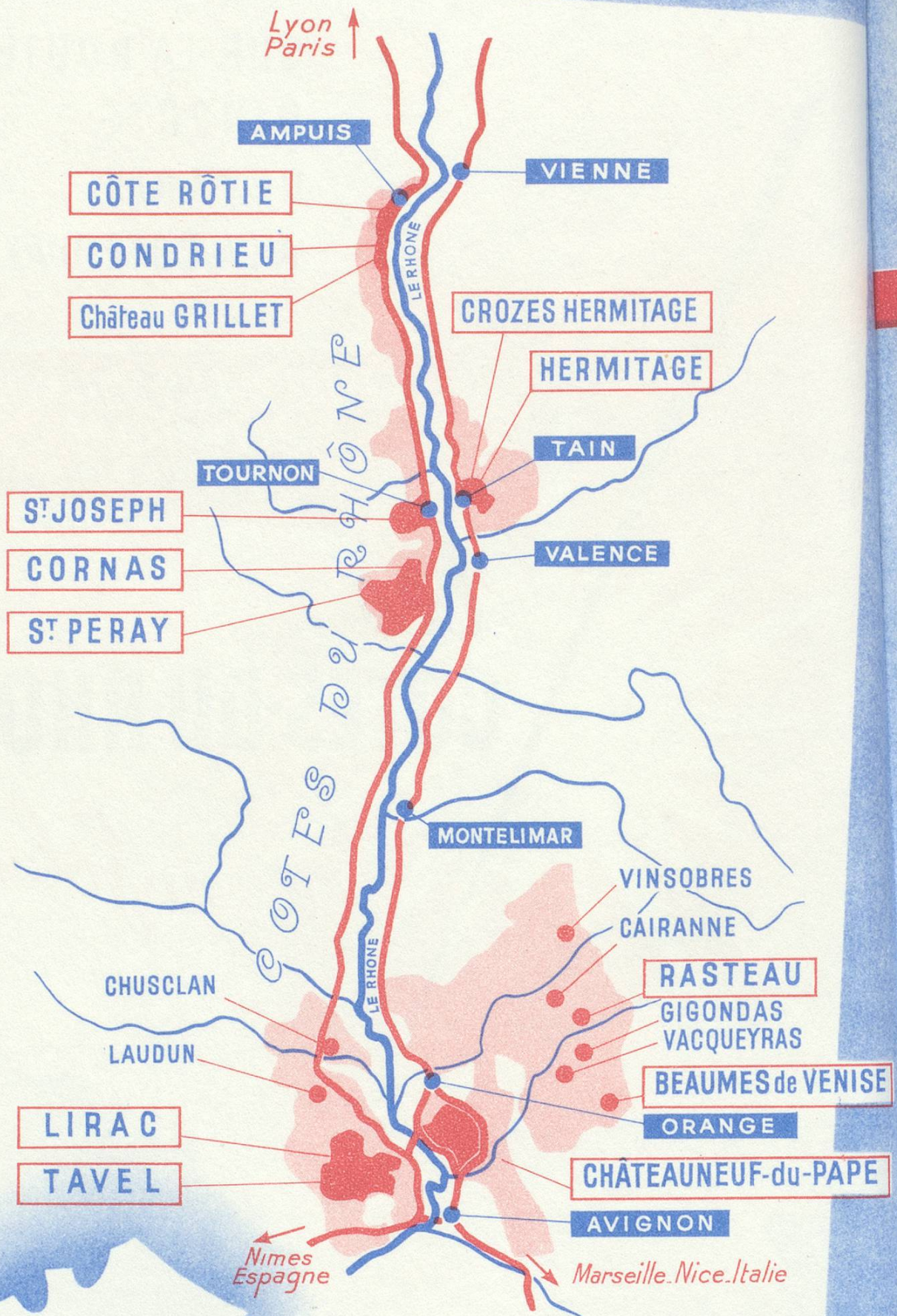
SUR LA ROUTE
DIRECTE
DE PARIS
A LA COTE D'AZUR

*VISITEZ LES VIGNOBLES
Dégustez et
apprenez à aimer*

Les
COTES-DU-RHONE

Vins du Soleil

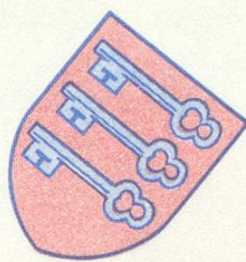
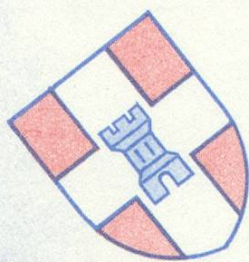
CÔTE D'AZUR



Légende

*Région
des vignobles
des côtes du Rhône*

- TAVEL - Appellations contrôlées locales
- CHUSCLAN - CÔTES-DU-RHÔNE Village



CÔTES - DU - RHÔNE

Le vignoble des **CÔTES-DU-RHÔNE** se développe sur les coteaux souvent très escarpés bordant sur ses deux rives, de Vienne jusqu'à Avignon, le fleuve le plus majestueux de France, sur une longueur de près de 200 km.

Ce vignoble très étendu présente deux solutions de continuité le divisant en 3 zones productrices de vins fins.

La première, qui se situe sur la Rive Droite à quelques kilomètres en aval de Vienne, donne un grand vin rouge corsé et bouqueté le **CÔTE RÔTIE** et deux vins blancs : le **CONDRIEU** et le **CHATEAU-GRILLET** au parfum subtil.

La seconde à quelque 50 kilomètres au Sud. Sur la Rive Droite trois appellations conservent une vieille notoriété : **SAINT-JOSEPH**, dans les environs de Tournon, qui donne un vin de haute qualité aussi bien en rouge qu'en blanc ; un peu plus bas, un beau vin rouge, coloré et corsé le **CORNAS** ; lui succède un grand vin blanc, le **SAINT-PERAY**, vin sec au goût particulier qui en grande partie est rendu mousseux par l'application stricte de la méthode champenoise. Puis sur la Rive Gauche, dominant la région de Tain, les vignes spectaculaires de l'**HERMITAGE** et **CROZES-HERMITAGE** qui donnent des vins rouges réputés, foncés et puissants et des vins blancs secs très bouquetés, tous deux dignes des meilleures tables.

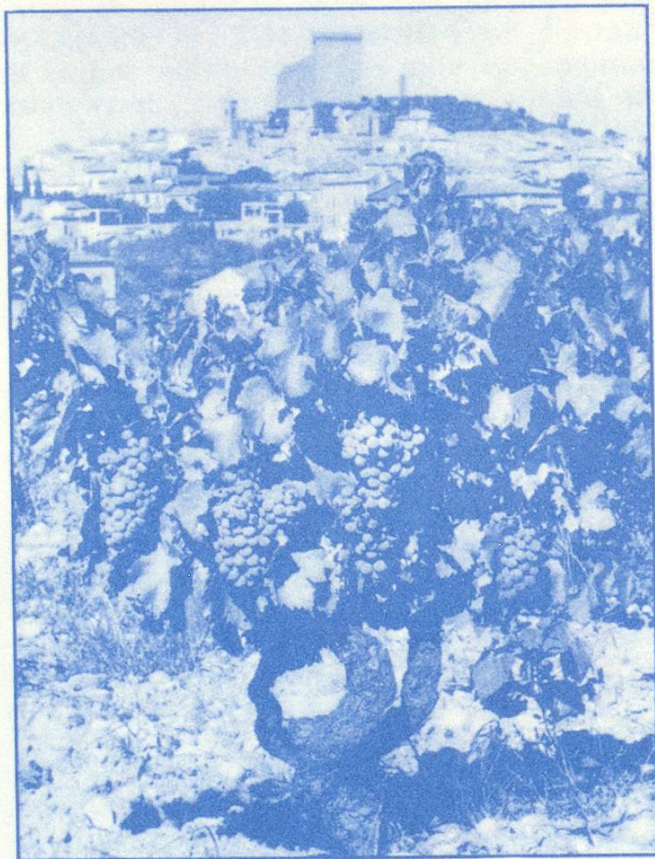
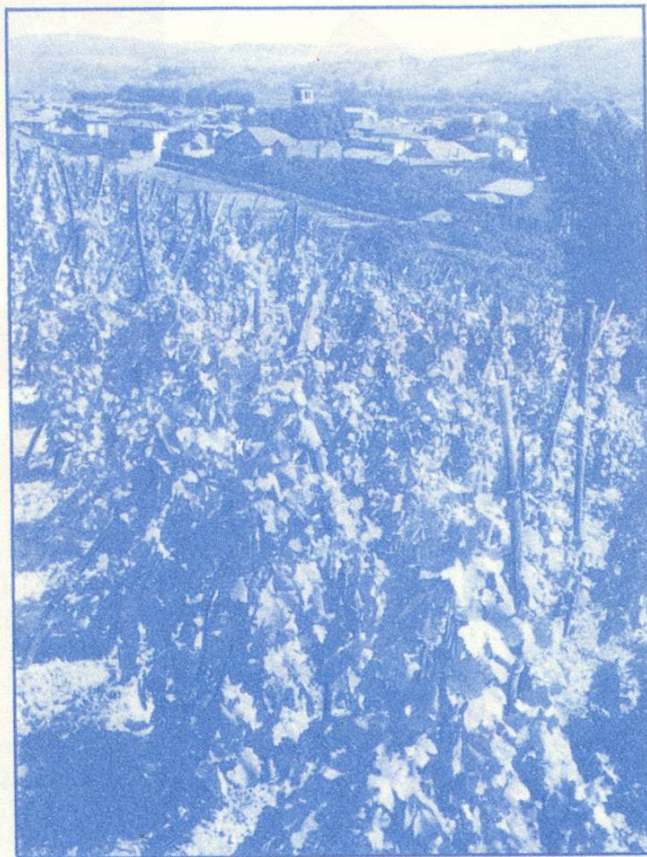
Enfin la troisième région, à une centaine de kilomètres de là, de beaucoup la plus importante, a pour joyau le vin le plus justement célèbre des **CÔTES-DU-RHÔNE**, celui qu'Alphonse Daudet nommait « Le roi des Vins, le vin des Rois » le **CHATEAUNEUF-DU-PAPE**, charnu puissant, chaud et ardent de tout le soleil qu'il a emmagasiné.

Sur cette Rive Gauche, se succèdent **VINSOBRES**, **CARRANNE**, **GIGONDAS**, **VACQUEYRAS** et autres lieux de production de vins généreux, cependant que **RASTEAU** et **BEAUMES-DE-VENISE** se sont spécialisés dans l'élaboration d'un Vin Doux Naturel, voluptueusement coulant, pleinement goûté en apéritif ou sur les desserts.

Sur la Rive Droite du fleuve, pays d'élection des rosés, le **TAVEL** bouqueté, généreux, sec et fruité son frère le **LIRAC**, légèrement plus puissant (existe aussi en rouge) et son cousin le **CHUSCLAN** souple et agréable. Citons également le **LAUDUN** dont le vin rouge et le blanc sont pleins de corps.

A côté de ces grands seigneurs, encore 130 communes dont les vins de coteaux portent le nom tout simple de **CÔTES-DU-RHÔNE** et dont les vins vous rempliront d'aise. Rouges, rosés et blancs, puissants ou tendres, mais toujours fins, ils font une splendide escorte aux grands seigneurs de leur terroir.

**CÔTES-DU-RHÔNE NORD
CÔTE-RÔTIE**



**CÔTES-DU-RHÔNE SUD
CHATEAUNEUF-DU-PAPE**