

Zeitschrift: Revue économique franco-suisse
Herausgeber: Chambre de commerce suisse en France
Band: 40 (1960)
Heft: 4-5: Aménagement du territoire travaux publics

Werbung

Nutzungsbedingungen

Die ETH-Bibliothek ist die Anbieterin der digitalisierten Zeitschriften. Sie besitzt keine Urheberrechte an den Zeitschriften und ist nicht verantwortlich für deren Inhalte. Die Rechte liegen in der Regel bei den Herausgebern beziehungsweise den externen Rechteinhabern. [Siehe Rechtliche Hinweise.](#)

Conditions d'utilisation

L'ETH Library est le fournisseur des revues numérisées. Elle ne détient aucun droit d'auteur sur les revues et n'est pas responsable de leur contenu. En règle générale, les droits sont détenus par les éditeurs ou les détenteurs de droits externes. [Voir Informations légales.](#)

Terms of use

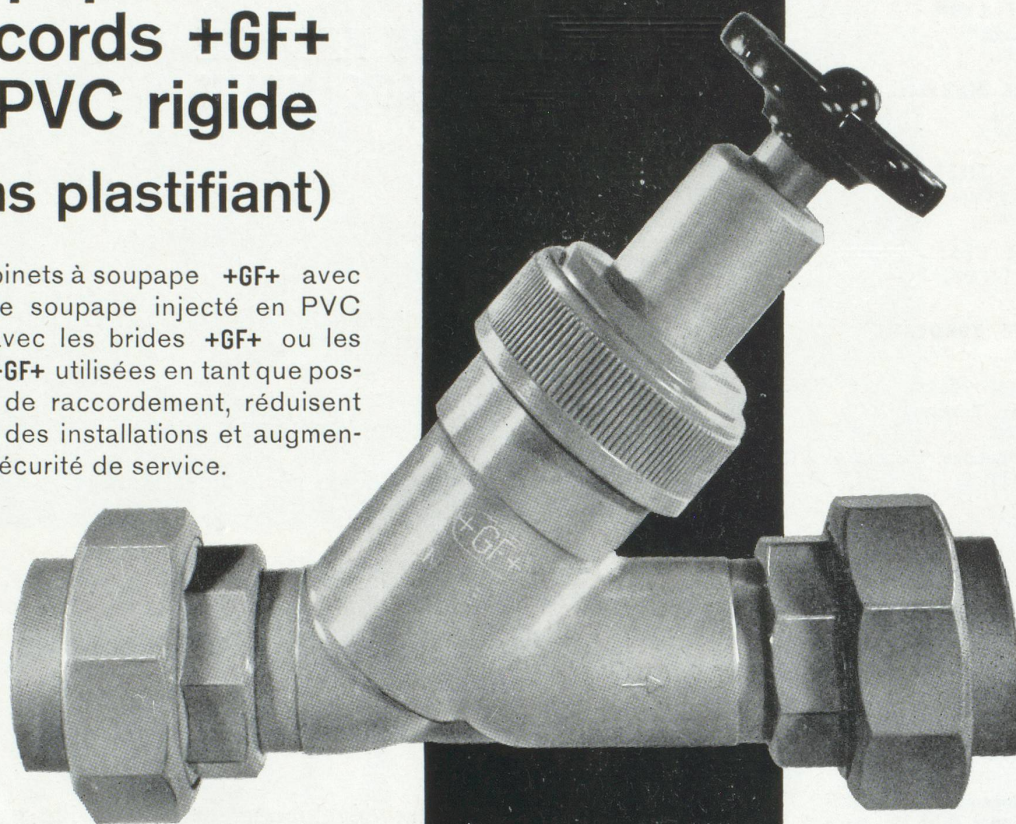
The ETH Library is the provider of the digitised journals. It does not own any copyrights to the journals and is not responsible for their content. The rights usually lie with the publishers or the external rights holders. [See Legal notice.](#)

Download PDF: 02.04.2025

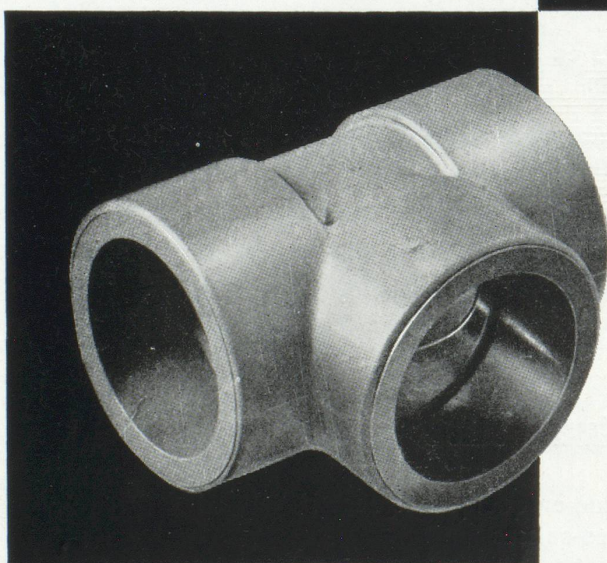
ETH-Bibliothek Zürich, E-Periodica, <https://www.e-periodica.ch>

Robinets à soupape et raccords +GF+ en PVC rigide (sans plastifiant)

Les robinets à soupape +GF+ avec corps de soupape injecté en PVC rigide, avec les brides +GF+ ou les unions +GF+ utilisées en tant que possibilités de raccordement, réduisent les frais des installations et augmentent la sécurité de service.



+GF+



Fi 472/2 P

Les raccords +GF+ en PVC rigide permettent des raccordements corrects au point de vue de la matière et facilitent le montage.

Distributeurs exclusifs pour la France

**PRODUITS SUISSES
GEORGES FISCHER SOCIÉTÉ ANONYME**

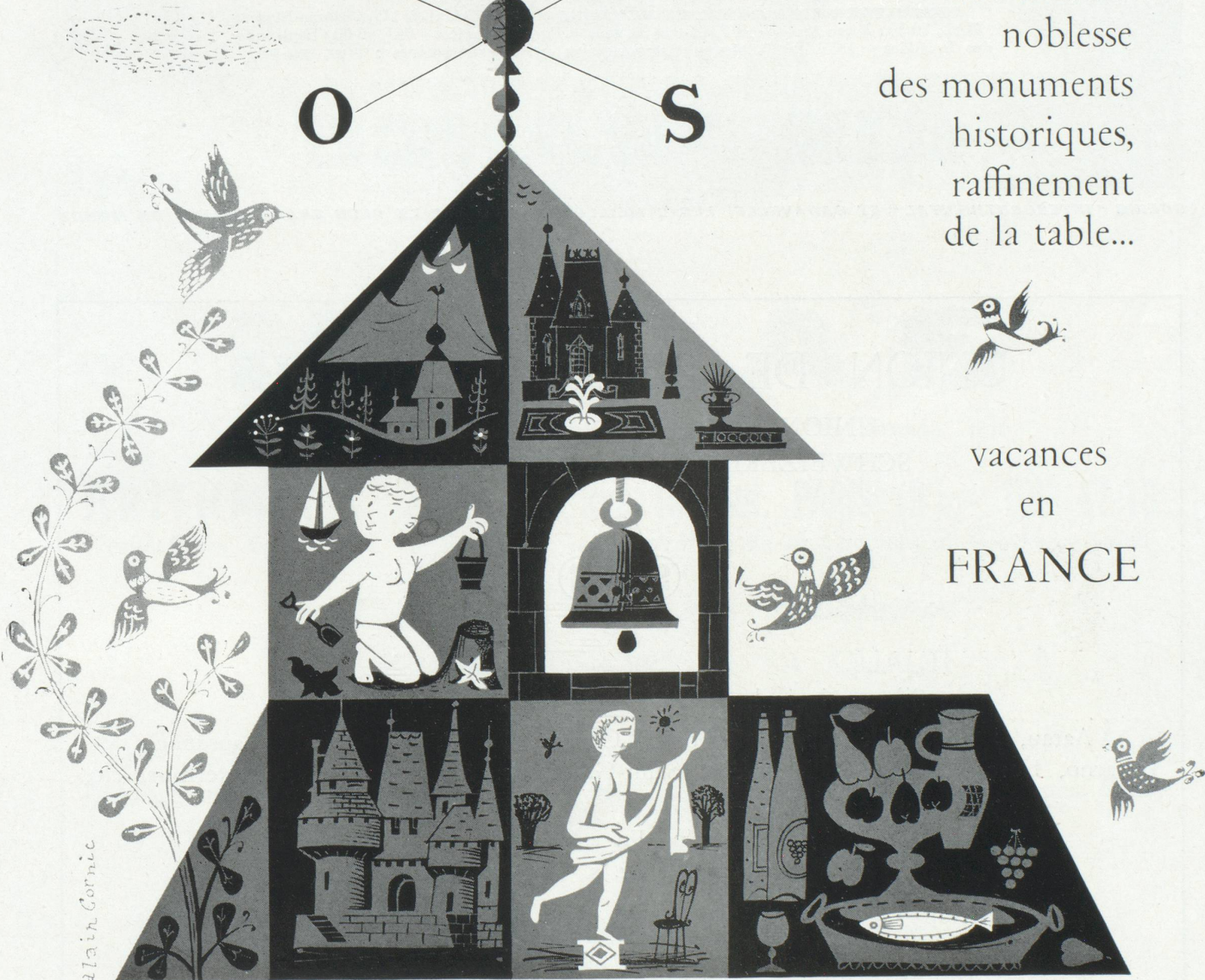
14, Rue Froment - PARIS XI^e Tél. Roq. 37-42



Charme et variété
des paysages
splendeur
des musées
noblesse
des monuments
historiques,
raffinement
de la table...



vacances
en
FRANCE



Alain Gornic

Commissariat Général au Tourisme - 127, Champs Élysées - Paris - BALzac 12-80



Caravelle

GENÈVE ET ZURICH EN JET

TOUS LES JOURS

ALLER SIMPLE	PREMIÈRE CLASSE	CLASSE TOURISTE
PARIS-GENÈVE	164 NF	125 NF
PARIS-ZURICH	182 NF	139 NF

CONSULTEZ VOTRE AGENT DE VOYAGES ou AIR FRANCE, 119, Champs-Élysées - BAL. 70-50 • 2, rue Scribe - OPE. 41-00 • 30, rue du Fg Poissonnière - TAI. 46-00 • Esplanade des Invalides - INV. 96-20. **Renseignements et réservation : Bal. 70-50.**

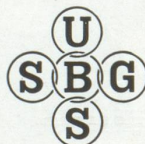
AIR FRANCE

DAIT

BOEING "INTERCONTINENTAL" ET CARAVELLE, LES 2 MEILLEURS JETS SUR LE PLUS GRAND RÉSEAU DU MONDE

UNION DE BANQUES SUISSES

UNION BANK OF SWITZERLAND
SCHWEIZERISCHE BANKGESELLSCHAFT



Siège principal : **Zurich**, 45, Bahnhofstrasse

Aarau, Baden, Bâle, Berne, Fribourg, Genève, La Chaux-de-Fonds, Lausanne, Locarno, Lucerne, Lugano, Montreux, Saint-Gall, Sion, Soleure, Vevey, Winterthur, etc.

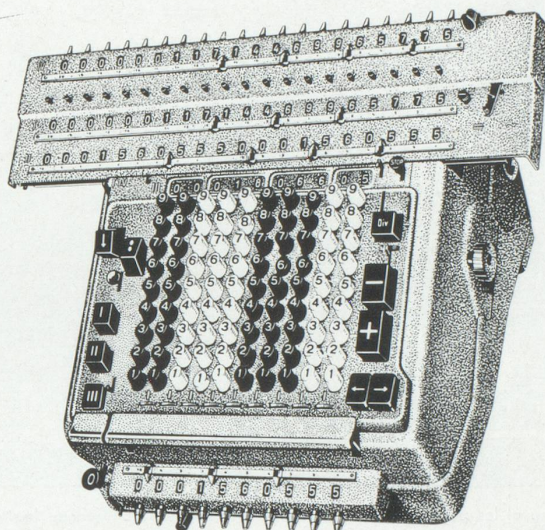
Capital-action Fr. s. 120.000.000

Réserves Fr. s. 130.000.000

Des relations de premier ordre dans le monde entier, une tradition presque centenaire jointe à des principes de travail modernes, assurent, grâce à un personnel spécialisé, une exécution sûre et soignée de tous les ordres qui nous sont confiés.

SAVEZ-VOUS QUE

LA MACHINE A CALCULER



M A D A S

fabriquée en Suisse depuis 1893 et vendue en France par

ARITHMETIC S. A., 80, rue Taitbout, PARIS (9^e) - TRI. 47-16

Président Dir. Gén. : Marc DELEAMONT, administrateur de la Chambre de Commerce Suisse

peut résoudre tous vos problèmes

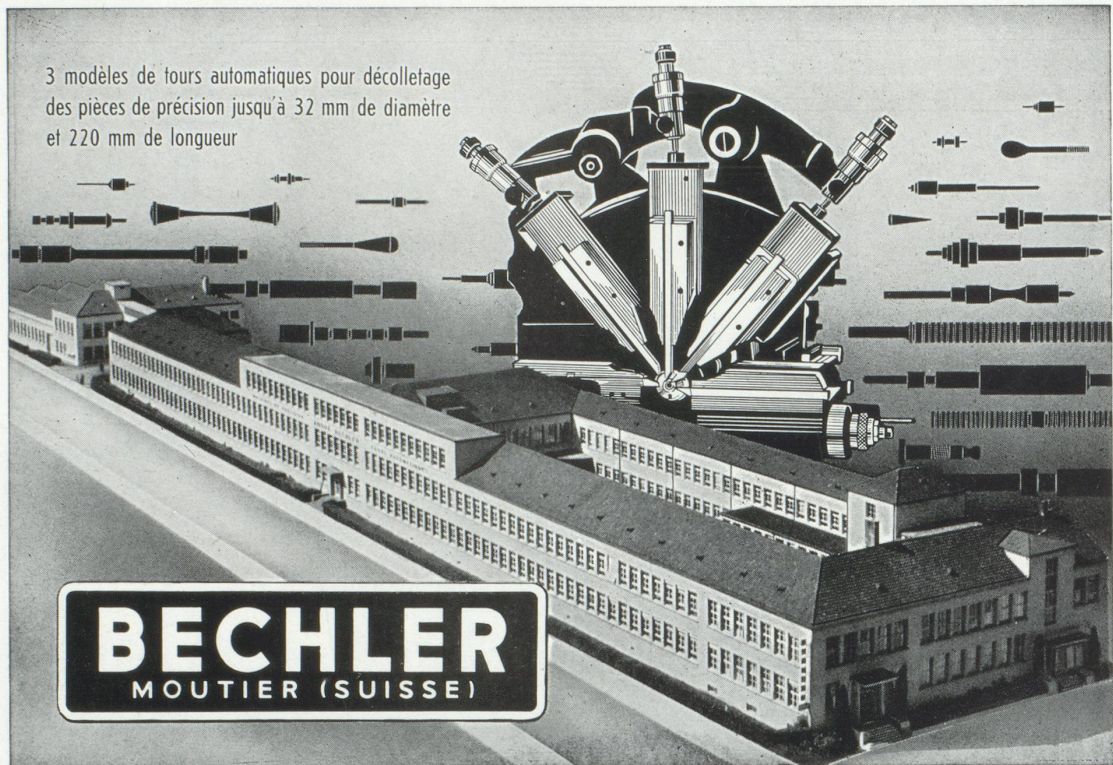
SON PRIX CORRESPOND A SA QUALITÉ

LOCATION — ENTRETIEN

Documentation et démonstration sur demande * Facilités de paiement sans agios
EXPOSITION SICOB — STAND 5 D 728

CONDITIONS AVANTAGEUSES

aux Membres de la Chambre de Commerce Suisse



3 modèles de tours automatiques pour décolletage
des pièces de précision jusqu'à 32 mm de diamètre
et 220 mm de longueur

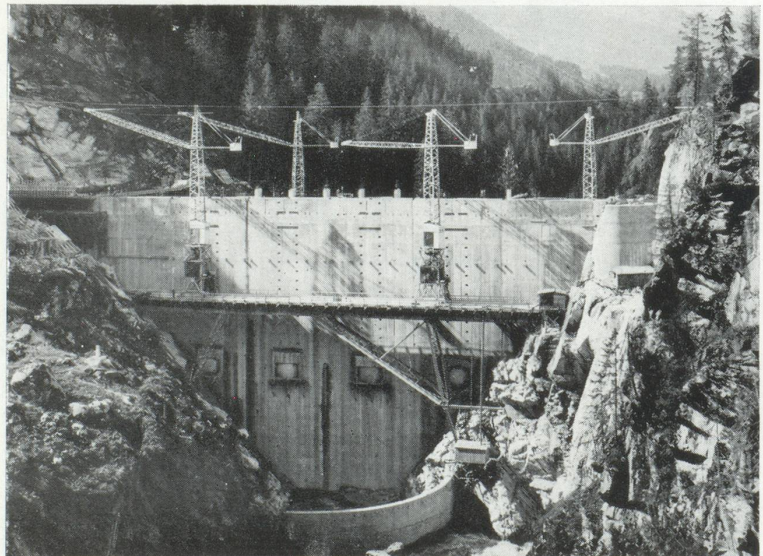
BECHLER
MOUTIER (SUISSE)

Représentant exclusif pour la France et les pays de l'Union française **BECHLER**, 54 avenue Jean Jaurès, Paris (19^e) Tél. Nord 60.22 Nord 99.54

ENTREPRISE
ET
BUREAU D'ÉTUDE



Travaux publics - Bâtiment
Constructions métalliques



Barrage et centrale de Baerenburg (Suisse).

SOCIÉTÉ ANONYME
ZSCHOKKE
CONRAD ZSCHOKKE

NÄFELS COIRE SION ZERMATT GENÈVE ZÜRICH SARGANS DÖTTINGEN BELLINZONA



L.P.F. - PHOTO DRAEGER

BERLINE GRAND TOURISME 404

4 modèles
puissances

404
403
403 1300
403 Diesel

Peugeot



confort traditionnel suisse

SWISSAIR

CARAVELLE

DOUGLAS DC-8

les principales villes Européennes,

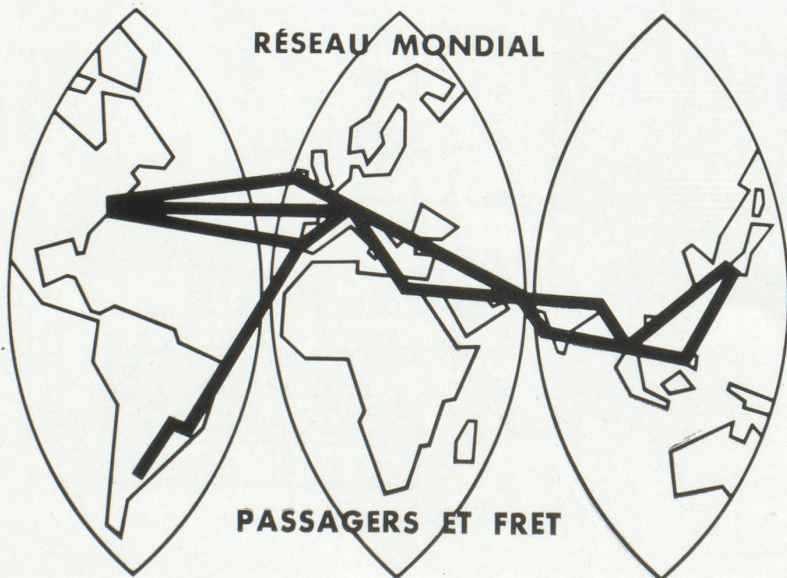
le Proche, Moyen et Extrême Orient,

l'Amérique du Nord et du Sud,

sont régulièrement desservis par

SWISSAIR

RÉSEAU MONDIAL



PASSAGERS ET FRET

CALCULATRICE IMPRIMANTE

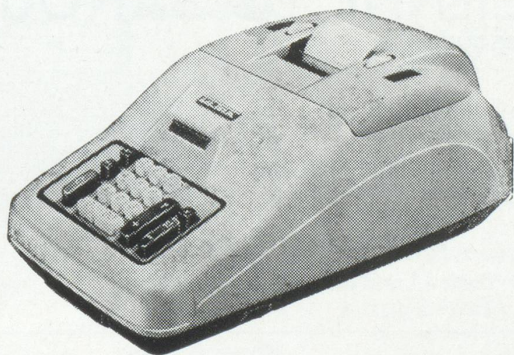
ULTRA

additionne soustrait multiplie divise
automatiquement



MACHINE A ADDITIONNER

ULTRA



FABRICATION SUISSE

OERLIKON, BUEHRLE et Cie
à
ZURICH

Concessionnaire exclusif pour la France

BUROTYPE S. A.

22-24, RUE SAINT-GEORGES, PARIS-9^e — TÉL. TRU. 67-23

S. I. C. O. B. — Stand 5 D 729

164 - R. L. Dupuy

le film explique, le film vend...

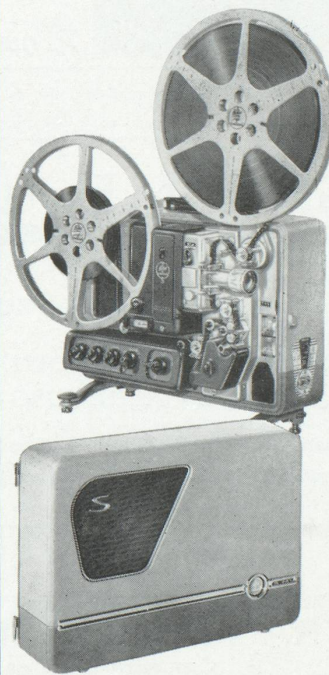
Faites un investissement
en équipant votre firme
du projecteur sonore
16 mm PAILLARD BOLEX S 221

le film explique : Dans votre entreprise, l'utilisation permanente
du projecteur S 221 vous permet :

- de développer l'enseignement professionnel,
- d'animer les cours de perfectionnement pour la maîtrise,
- d'augmenter la sécurité des travailleurs.

le film vend : Votre projecteur vous aidera à diffuser, non seulement
des films de prestige et de propagande, mais aussi
des films sur vos fabrications et leur utilisation.

Production suisse
de haute précision
et synthèse
des plus récents
perfectionnements techniques,
le projecteur sonore
S 221 PAILLARD BOLEX
permet la
projection de films
16 mm avec sonorité
par procédé optique
ou magnétique ainsi que
l'enregistrement des pistes
magnétiques sur films.
Images exceptionnellement
lumineuses et fidèles, exemptes
de scintillement, grâce aux
objectifs Hi-Fi et à l'obturateur
variable.
Capacité 600 m de film
Compteur d'images
et stroboscope incorporé
Alimentation 110 à 135 v.,
transformateur auxiliaire
pour tensions supérieures.



Prix avec optique HI-FI,
H. P. incorporé et lampe 1.000 W.: 6.809 NF¹
dont T. V. A. récupérable: 1.361,80 NF

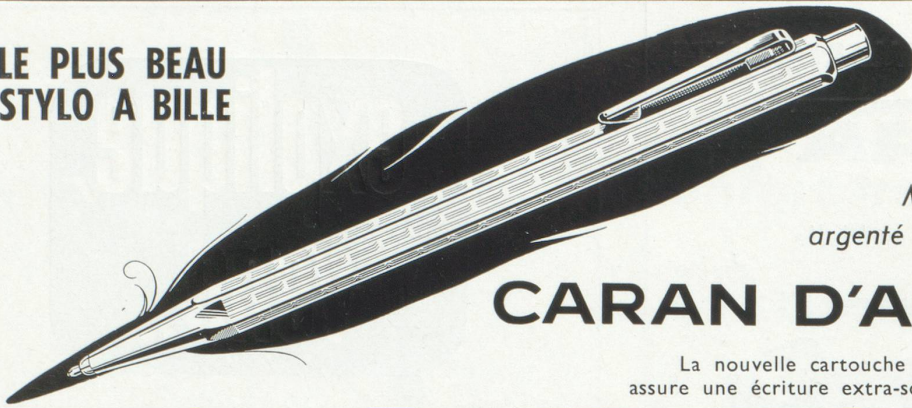
PAILLARD BOLEX



22, avenue Hoche, PARIS-8^e

Démonstration et vente chez
les Concessionnaires PAILLARD BOLEX

**LE PLUS BEAU
STYLO A BILLE**



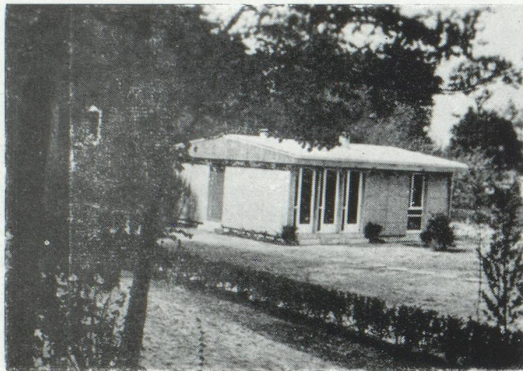
Modèle 590
argenté 16 microns

CARAN D'ACHE

La nouvelle cartouche avec siège doré
assure une écriture extra-souple et propre



Distributeurs en France :
Éts CORECTOR ADHÉSINE
216, rue Lecourbe - PARIS 15^e



Maisons Normalisées
ALSKANOR

Esprit traditionnel - Méthodes industrielles
Béton armé vibré - Constructions rapides
Prix étudiés

Types 3-4-5-6 pièces + cuisine, Salle de bains, WC

S^TE ALSETEX

7, rue du Général-Foy, PARIS-VIII^e - Tél. EUR 33-08

SOCIÉTÉ GÉNÉRALE ALSACIENNE DE BANQUE

SIÈGE SOCIAL : STRASBOURG

Succursale à **ZURICH** Bleicherweg 1

STRASBOURG - COLMAR - METZ - MULHOUSE

COLOGNE - OFFENBOURG - SARREBRUCK - LUXEMBOURG

1400 guichets de la **SOCIÉTÉ GÉNÉRALE** et de ses filiales en France, en Afrique et à l'Étranger
Anvers - Bruxelles - Barcelone - Londres - New York - La Havane - Buenos-Aires

TRANSPORTS INTERNATIONAUX

Commissionnaire en Douane agréé n° 2039

M A R A I S & C^{IE}

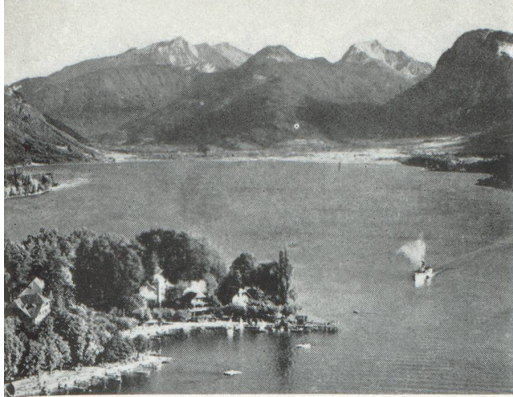
A l'importation et à l'exportation, services réguliers } par wagons de groupage
par express

en collaboration avec **SCHNEIDER & C^{ie}**
Totentanz 18 à **BALE**

PARIS, 31, rue de Trévisse-9^e. Tél. PRO. 95-50 — TAI. 63-00

LYON, 29, rue du Bât-d'Argent. Tél. 28-15-07

Adresse télégr. INTEREXPRESS



Dans l'un des cadres
les plus agréables de France

à **ANNECY**

Avenue d'Albigny, près de la Préfecture

en bordure du lac
à proximité du centre de la ville

Devenez propriétaire d'un appartement du **PANORAMIC**

★ **Renseignements financiers.** Le Panoramic bénéficie d'une prime annuelle de 6 NF le mètre carré pendant 20 ans. La Compagnie Française d'Épargne et de Crédit peut consentir aux acquéreurs un prêt représentant au minimum 40 % du prix d'achat.

★ **Avantages fiscaux.** Exonération de la taxe professionnelle sur les revenus fonciers et de la contribution foncière pendant 25 ans. Faculté de déduire du revenu imposable les intérêts du prêt. Exonération totale des droits de succession et de donation entre ascendants et descendants. Droits d'enregistrement fixés au taux de 4,20 %.

★ **MAÇONNERIE.** Structure en béton armé. Mur en aggloméré alvéolé. Planchers hourdis creux. Insonorisation entre étages par tapis de laine de verre et béton cellulaire.

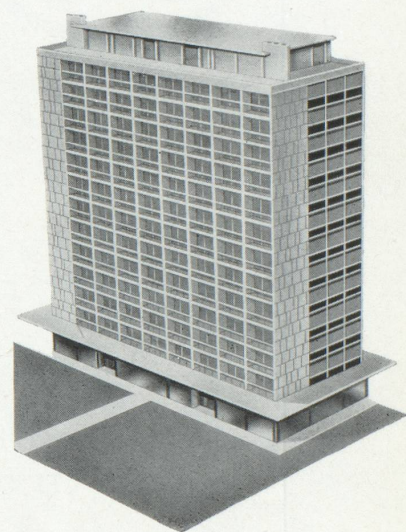
★ **COUVERTURE.** Étanchéité multicouche sur béton cellulaire.

★ **FAÇADES.** Pierres de FONTENILLE, céramique et ciment-pierre.

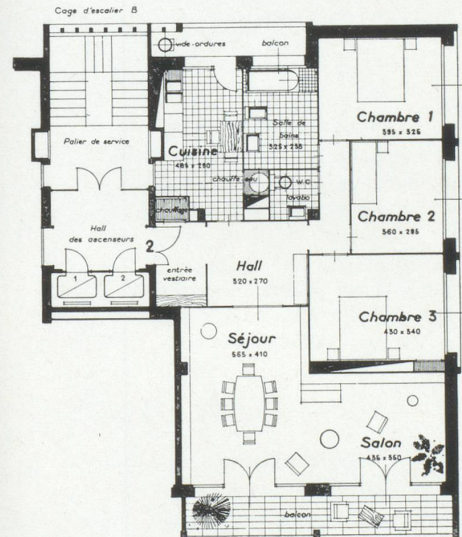
★ **PARTIES COMMUNES.** Deux ascenseurs par cage d'escaliers avec enregistrement automatique des appels.
Hall du rez-de-chaussée : sols en pierre de Comblanchien et murs revêtus de marbre.

★ **CHAUFFAGE.** Par air chaud, grâce à un aérotherme installé dans chaque appartement permettant le réglage et le comptage individuels.

L'IMMEUBLE



Vue d'ensemble de l'immeuble



Appartements 4, 5 et 6 pièces
Tous avec vue sur lac et montagnes

CHAQUE APPARTEMENT

- ★ **DIVISIONS INTÉRIEURES.** Cloisons en briques enduites au plâtre. Portes isoplans. Huisseries métalliques. Porte d'entrée en chêne.
- ★ **SOLS.** Dans les chambres et séjour : parquet mosaïque chêne. Dans les cuisines, hall, bains, W. C. : carreaux de grès premier choix.
- ★ **ÉQUIPEMENT.** a) CUISINE : Évier-Égouttoir à deux compartiments avec placard sous évier.
b) W. C. : Cuvette porcelaine vitrifiée, à action siphonique.
c) SALLE DE BAINS : Baignoire avec pomme de douche, Lavabo, Bidet, modèle IDÉALUX, robinetterie cuivre chromé.
- ★ **BALCONS.** Sur toute la façade principale, très larges loggias prolongeant agréablement les pièces correspondantes.
- ★ **FERMETURES.** Menuiseries extérieures métalliques. Baies très larges. Rideau roulant en bois d'Orégon, manœuvré par treuil ou tringle oscillante.
- ★ **INSTALLATION ÉLECTRIQUE.** Canalisations sous tubes. Interrupteurs silencieux encastrés. Un point lumineux par pièce et prises de courant.
- ★ **FINITION.** Peinture à l'huile 3 couches sur les boiseries, murs de cuisine, salle de bains, W. C. Encollage des murs des autres pièces.

Architecte : Monsieur JANIN à Annecy.

Le PANORAMIC bénéficie du système de garantie d'achèvement total de la
SOCIÉTÉ LYONNAISE POUR LA CONSTRUCTION.

Notaires : Maître CATTIN et Maître VOLLAND, à Annecy.

La vente est assurée par l' **AGENCE CHAPPUIS**

2, RUE DE LA POSTE, ANNECY (Hte-Savoie) - Téléphone : 15-69

C'est une réalisation de la

SOCIÉTÉ LYONNAISE POUR LA CONSTRUCTION

Siège Social : 18, rue de la République, LYON — Administration : 3, rue Président Herriot, LYON

FIRMENICH & CIE
SUCCESEURS DE
CHUIT, NAEF & CIE

GENÈVE



SUISSE

MATIÈRES PREMIÈRES POUR LA PARFUMERIE,
LA SAVONNERIE ET LES COSMÉTIQUES

AROMES ARTIFICIELS DE FRUITS
ET ESSENCES SYNTHÉTIQUES SPÉCIALES POUR PRODUITS ALIMENTAIRES

Seuls concessionnaires pour la France :

FIRMENICH & C^{ie}
93, avenue de Neuilly,
NEUILLY-SUR-SEINE (Seine)

~~~~~  
Tél. : Laborde 15-28

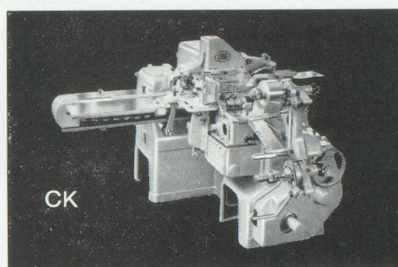
Pour présenter  
vos produits,  
pour les  
protéger...

## empaqueteuses et groupes de conditionnement



### en chocolaterie

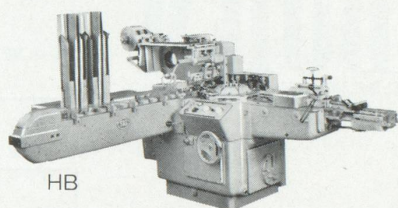
La renommée des empaqueteuses SIG n'est plus à faire. Pour tablettes et bâtons de 10 à 80 g, la machine type CK est la plus vendue, en France comme ailleurs. Rendement 160 enveloppements par minute. Trois enveloppes pliées en style portefeuille. Bon-prime sur demande.



### en biscuiterie

Une vaste gamme de machines vous permet de choisir celle qui résoudra votre problème, qu'il s'agisse de l'empaquetage de biscuits rectangulaires ou ronds, disposés en piles ou sur champ, avec ou sans protection en pergamine ondulée.

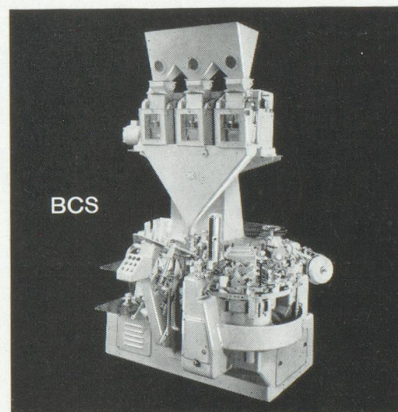
Le type HB est une des dernières créations et permet d'envelopper par minute jusqu'à 160 petits paquets avec fermeture étanche.



### en denrées coloniales

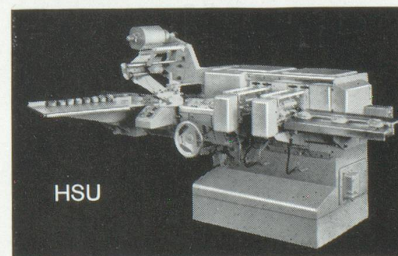
Les groupes de conditionnement SIG assurent l'empaquetage de vos produits en partant d'emballages préfabriqués ou confectionnés à partir de découpes ou de bobines.

Le groupe type BCS pour divers produits et divers formats utilise des sacs à fond hexagonal ou à soufflet et produit jusqu'à 60 paquets par minute.



### pour articles divers

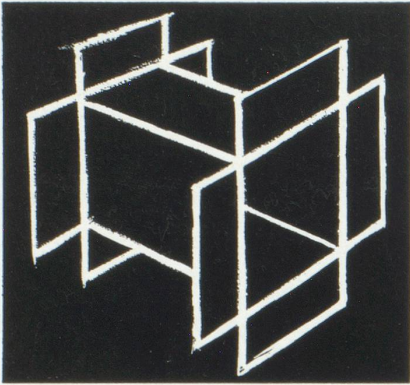
même de formes irrégulières, l'empaqueteuse universelle type HSU assure sous enveloppe tubulaire la présentation et la conservation d'une foule de produits de biscuiterie, boulangerie, chocolaterie, etc. Rendement jusqu'à 200 enveloppes par minute.



Société Industrielle Suisse  
Neuhausen-Chute du Rhin  
Suisse

Agents en France  
Emonot et C<sup>ie</sup> Paris-18<sup>e</sup>  
181, rue Championnet  
Tél. MARcadet 29-56

Salon de l'emballage  
14-23 octobre 1960  
Stand K1-29



COMARTE Pire

*La machine suisse de qualité pour l'industrie du carton*

# BOBST

62, B<sup>e</sup> RICHARD LENOIR - PARIS 11<sup>e</sup> - TEL. VOL. 01-11

APPAREILS  
A DICTER

## ULTRAVOX

sur feuilles magnétiques



FABRICATION SUISSE

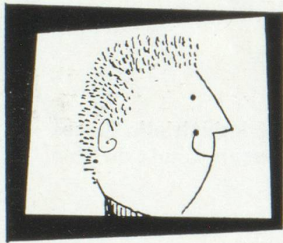
OERLIKON, BUEHRLE et C<sup>ie</sup>  
à ZURICH

Concessionnaire exclusif pour la France

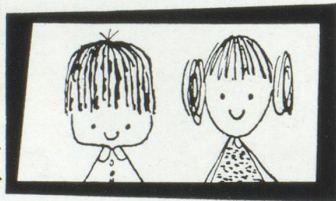
### BUROTYPE S. A.

22-24, rue Saint-Georges, PARIS — Tél. TRU. 67-23

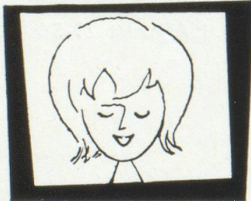
S. I. C. O. B. Stand 5 D 729



pour lui



pour eux



pour elle

## OVOMALTINE

DONNE DES FORCES

R. L. Dupuy



1715

## Cognac

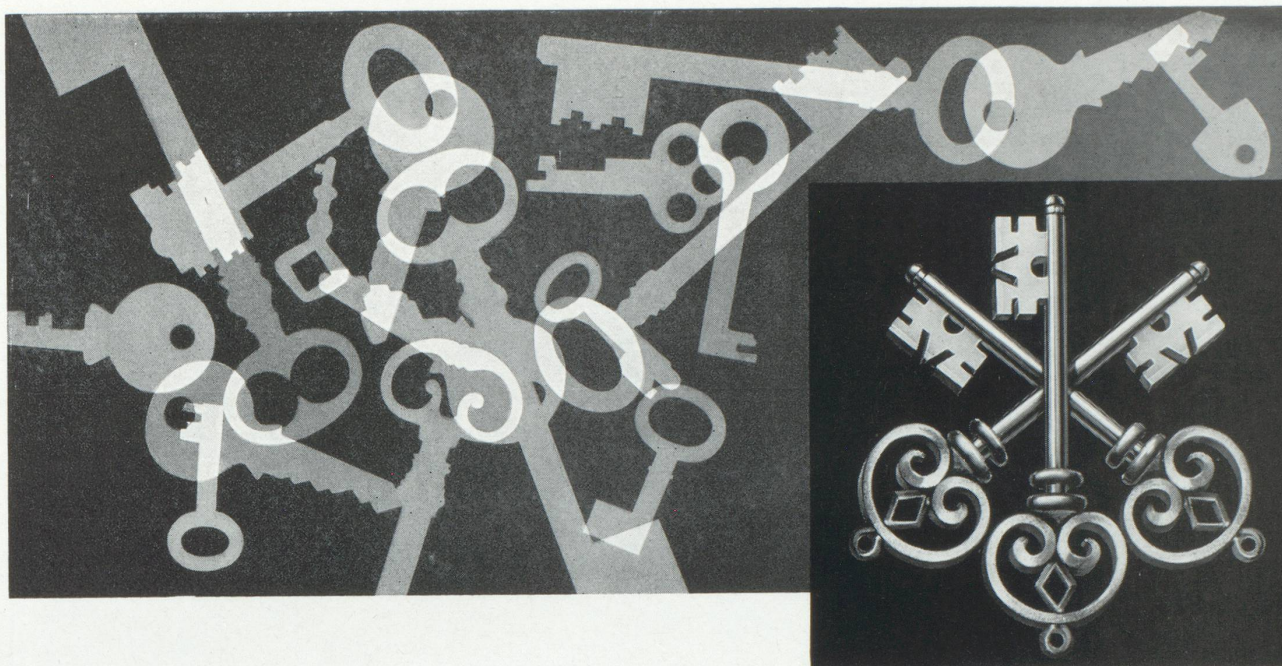
# Martell

Plus de Deux Siècles

de

Renommée Mondiale





## Ce n'est pas avec n'importe quelle clé...

mais avec ces trois que vous pourrez résoudre vos problèmes financiers. Notre emblème symbolise la confiance, la sécurité et la discrétion; il est aussi la marque de garantie de nos services prompts et soignés, celle d'un établissement bancaire qui sait concilier la tradition et une organisation moderne.



# SOCIÉTÉ DE BANQUE SUISSE

SCHWEIZERISCHER BANKVEREIN  
 SOCIETÀ DI BANCA SVIZZERA  
 SWISS BANK CORPORATION

Aigle  
 Bâle  
 Bienne  
 Bischofszell  
 La Chaux-de-Fonds  
 Chiasso  
 Delémont  
 Genève  
 Granges (Soleure)  
 Hérisau  
 Lausanne

Le Locle  
 Lugano  
 Morges  
 Neuchâtel  
 Nyon  
 Pratteln  
 Rorschach  
 St-Gall  
 Schaffhouse  
 Zofingue  
 Zurich

Londres  
 New York  
 Représentants à  
 Paris  
 Rio de Janeiro  
 São Paulo  
 Buenos Aires  
 Sociétés affiliées à  
 Montréal  
 Casablanca

Capital-actions et réserves : Fr. s. 303 000 000.—



## *La Rochelle-Pallice*

PORT EN EAU PROFONDE DE LA COTE ATLANTIQUE

Une zone industrielle de plus de cent hectares est en cours d'aménagement et pourra être mise à la disposition de nouvelles usines dans le courant de l'année 1961 (en blanc sur la photo ci-dessus)

*Cette zone comportera des réseaux particulièrement étudiés*

- de routes,
- de voies ferrées,
- d'assainissement,
- d'eau,
- de gaz de Lacq,
- d'électricité.

*Pour tous renseignements, s'adresser à la Chambre de Commerce de LA ROCHELLE, 14, rue du Palais, Tél. : 28-45-17.*