

**Zeitschrift:** Revue économique franco-suisse  
**Herausgeber:** Chambre de commerce suisse en France  
**Band:** 41 (1961)  
**Heft:** 2: Problème d'aujourd'hui, problème de demain : les loisirs

## Werbung

### Nutzungsbedingungen

Die ETH-Bibliothek ist die Anbieterin der digitalisierten Zeitschriften. Sie besitzt keine Urheberrechte an den Zeitschriften und ist nicht verantwortlich für deren Inhalte. Die Rechte liegen in der Regel bei den Herausgebern beziehungsweise den externen Rechteinhabern. [Siehe Rechtliche Hinweise.](#)

### Conditions d'utilisation

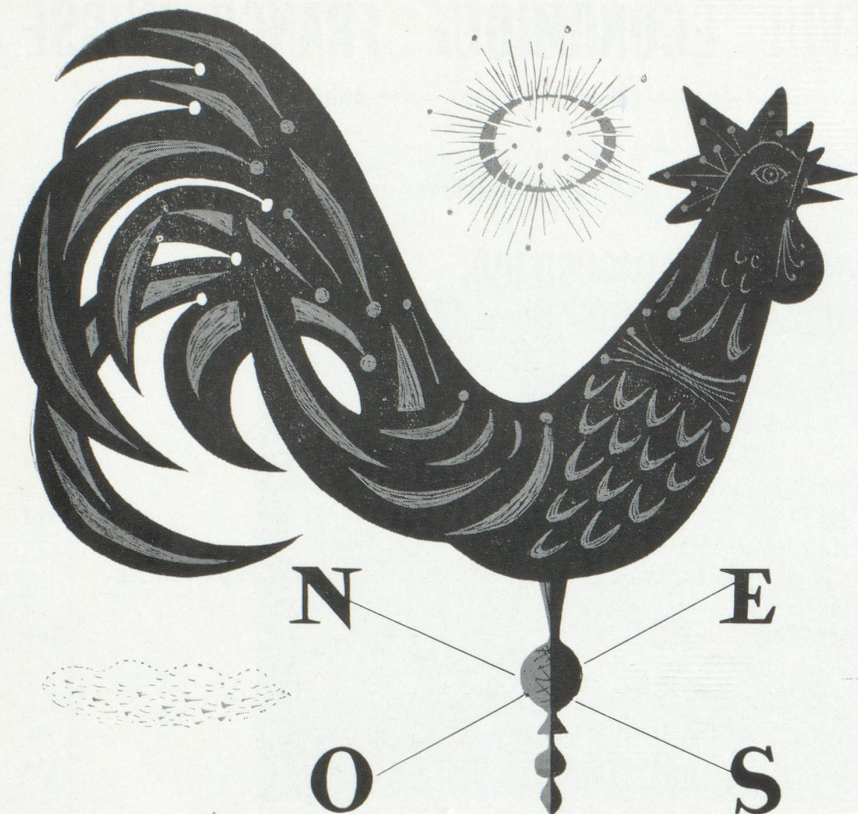
L'ETH Library est le fournisseur des revues numérisées. Elle ne détient aucun droit d'auteur sur les revues et n'est pas responsable de leur contenu. En règle générale, les droits sont détenus par les éditeurs ou les détenteurs de droits externes. [Voir Informations légales.](#)

### Terms of use

The ETH Library is the provider of the digitised journals. It does not own any copyrights to the journals and is not responsible for their content. The rights usually lie with the publishers or the external rights holders. [See Legal notice.](#)

**Download PDF:** 02.04.2025

**ETH-Bibliothek Zürich, E-Periodica, <https://www.e-periodica.ch>**



Charme et variété  
des paysages  
splendeur  
des musées  
noblesse  
des monuments  
historiques,  
raffinement  
de la table...



vacances  
en  
**FRANCE**



alain cornic

Commissariat Général au Tourisme - 127, Champs Élysées - Paris - BALzac 12-80

Havas Inter. Serv.



# ENGHIEN - LES - BAINS

*à 11 kilomètres de PARIS*



*Pilote et opérateur R. HENRARD.*

CASINO  
THÉÂTRE  
RESTAURANT  
de la PERGOLA

GRAND  
HOTEL  
DES  
BAINS  
★★★★LUXE

ÉTABLISSEMENT  
THERMAL  
*(LES EAUX  
LES PLUS  
SULFUREUSES  
DE FRANCE)*

PARC ET PISCINE

*“ A 20 minutes de l'Opéra, le charme  
et l'agrément des Villes d'eaux lointaines ”*

## LA STATION THERMALE DE PARIS

*En juin : Grande saison  
avec les artistes de l'Opéra de Vienne et de la Scala de Milan*

Ouverture du 1<sup>er</sup> avril au 31 décembre

Téléphone : 964-08-60 (5 lignes)



*confort traditionnel suisse*

# SWISSAIR

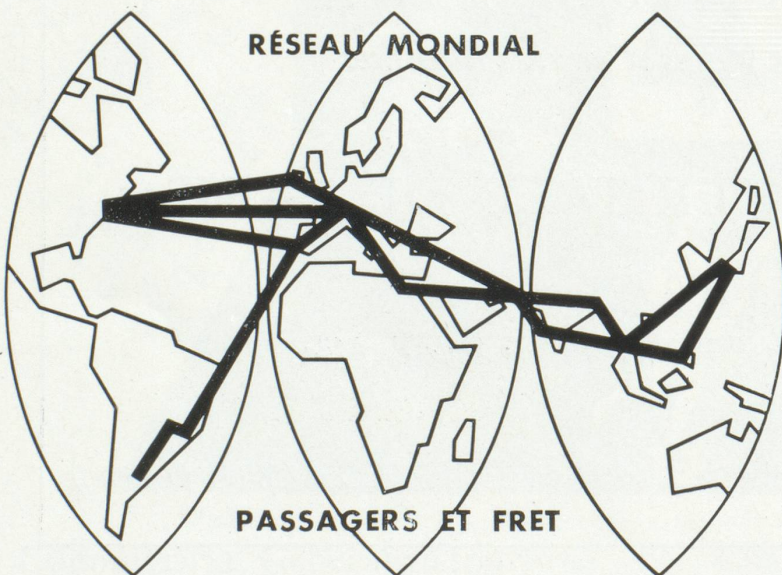
CARAVELLE

DOUGLAS DC-8

les principales villes Européennes,  
le Proche, Moyen et Extrême Orient,  
l'Amérique du Nord et du Sud,  
sont régulièrement desservis par

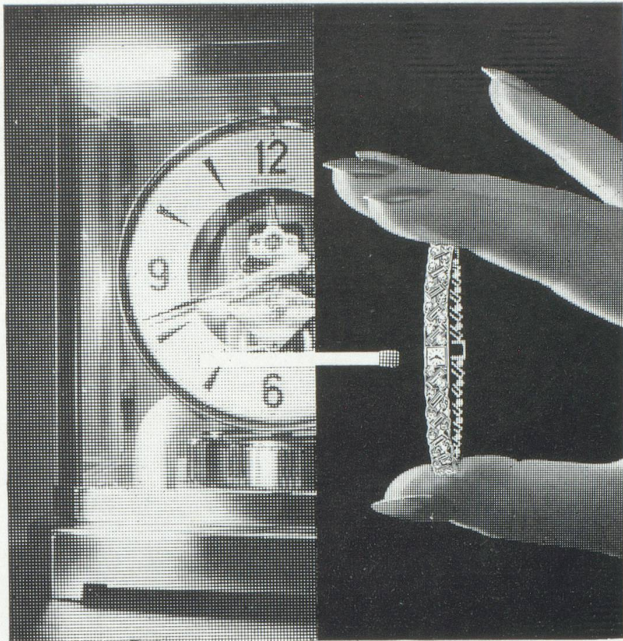
# SWISSAIR

RÉSEAU MONDIAL



PASSAGERS ET FRET





SCIENCE

MAITRISE

**De la pendule perpétuelle  
à la plus petite  
montre du monde**



**E 855**

**Memovox Automatic Calendrier**

Réveil et calendrier au poignet, les hommes qui « n'ont pas le temps » disposent d'une montre automatique sur mesure. Etanche, antichocs, antimagnétique. Seconde au centre. C'est plus qu'une montre, c'est presque une secrétaire.

**JAEGER-LECOULTRE**

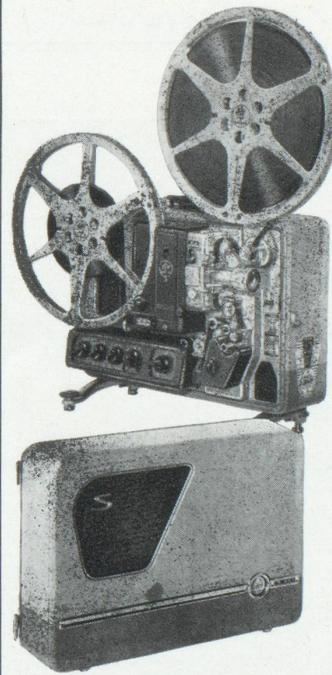
164 - R. L. Dupuy

le film **explique,**  
le film **vend...**

Faites un investissement en équipant votre firme du projecteur sonore 16 mm PAILLARD BOLEX S 221

le film **explique :** Dans votre entreprise, l'utilisation permanente du projecteur S 221 vous permet :  
- de développer l'enseignement professionnel,  
- d'animer les cours de perfectionnement pour la maîtrise,  
- d'augmenter la sécurité des travailleurs.

le film **vend :** Votre projecteur vous aidera à diffuser, non seulement des films de prestige et de propagande, mais aussi des films sur vos fabrications et leur utilisation.



Production suisse de haute précision et synthèse des plus récents perfectionnements techniques, le projecteur sonore S 221 PAILLARD BOLEX permet la projection de films 16 mm avec sonorité par procédé optique ou magnétique ainsi que l'enregistrement des pistes magnétiques sur films. Images exceptionnellement lumineuses et fidèles, exemptes de scintillement, grâce aux objectifs Hi-Fi et à l'obturateur variable. Capacité 600 m de film. Compteur d'images et stroboscope incorporé. Alimentation 110 à 135 V., transformateur auxiliaire pour tensions supérieures.

Prix avec optique HI-FI, H. P. incorporé et lampe 1.000 W. : 6.809 NF<sup>1</sup> dont T. V. A. récupérable : 1.361,80 NF

**PAILLARD**  
**BOLEX**



22, avenue Hoche, PARIS-8<sup>e</sup>

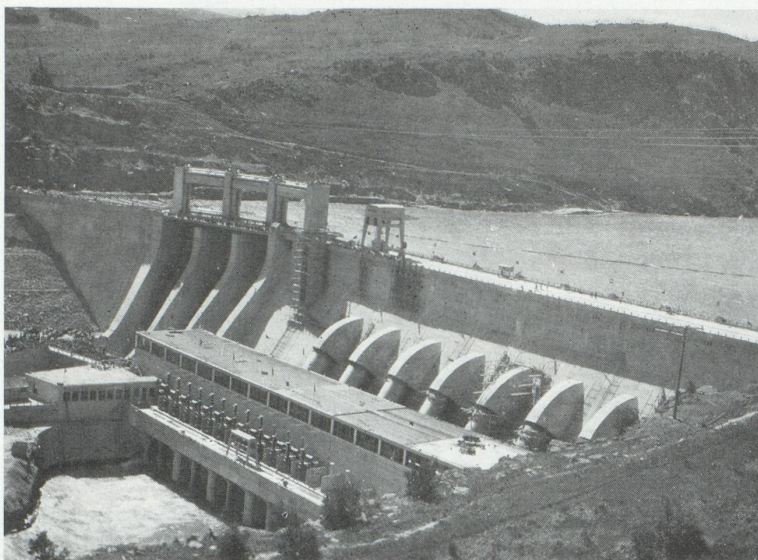
Démonstration et vente chez les Concessionnaires PAILLARD BOLEX



ENTREPRISE  
ET  
BUREAU D'ÉTUDE



TRAVAUX PUBLICS - BATIMENT  
CONSTRUCTIONS MÉTALLIQUES



Barrage et centrale de Roxburgh, Nouvelle Zélande (en association)

SOCIÉTÉ ANONYME

**ZSCHOKKE**

CONRAD ZSCHOKKE

GENÈVE

ZURICH

DÖTTINGEN

Siège social : 42, rue du XXXI-Décembre, Genève

Téléphone (022) 35 12 20

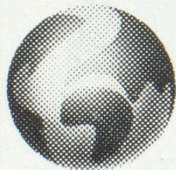


**GENÈVE et ZURICH**  
*tous les jours en JET*  
*Caravelle*

PARIS-GENÈVE aller simple  
Classe Touriste : 125 NF  
Première Classe : 164 NF

PARIS-ZURICH aller simple  
Classe Touriste : 139 NF  
Première Classe : 182 NF

Consultez votre Agent de Voyages ou AIR FRANCE, Paris : 30, Fg Poissonnière (parking) • Esplanade des Invalides (parking) • 119, Champs-Élysées • 2, rue Scribe • Aéroports du Bourget et d'Orly • Lille : 7 et 9, rue Jean Roisin • Renseignements et réservations : Europe - Métropole - Afrique du Nord : BAL. 70-50. Autres destinations (long-courriers) : KEL. 61-61..



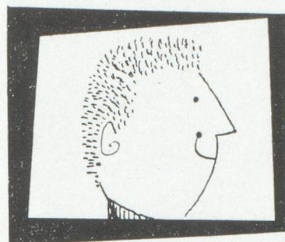
**AIR FRANCE**

BOEING "INTERCONTINENTAL" ET CARAVELLE, LES DEUX MEILLEURS JETS SUR LE PLUS GRAND RÉSEAU DU MONDE

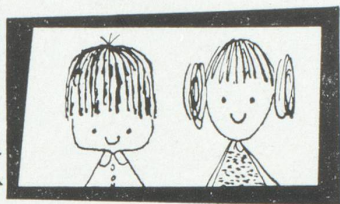


U&O

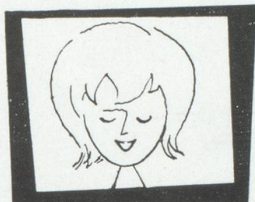




pour lui



pour eux



pour elle

R. L. Dupuy



AU CŒUR DE PARIS  
36-38, rue de l'Échiquier

# LE GRAND HOTEL DU PAVILLON

COMMÉMORATION

12 MARS 1900

12 MARS 1961

C'est en effet le 12 Mars 1900 que les parents de M. Charles Wachter, M. et M<sup>me</sup> M. Wachter-André, après complète transformation de l'**HOTEL DU PAVILLON**, ont inauguré le remplacement des bougies par l'électricité, des sonneries par le téléphone dans toutes les chambres et, du chauffage au bois dans les cheminées par le chauffage central à vapeur.

RENDONS HOMMAGE A CES PRÉCURSEURS DE L'HOTELLERIE FRANÇAISE

36 et 38, rue de l'Échiquier, PARIS (10<sup>e</sup>)  
(Boulevard et métro Bonne-Nouvelle)

ZONE BLEUE

Tél. : Provence 17-15 - Télégr. : Pavilotel-Paris

Son Restaurant et son Bar « des Gourmets »

## L'ANNUAIRE DESFOSSÉS-SEF 1961

EST PARU

EN DEUX VOLUMES

totalisant 3.520 pages

entièrement remis à jour comprenant :  
Notices complètes sur sociétés cotées. Listes et adresses des Administrateurs, Agents de change, Courtiers, Banques et Établissements financiers.

LÉGISLATION (Loi du 24 juillet 1867  
mise à jour au 1<sup>er</sup> décembre 1960)

### PRIX :

Aux bureaux de l'Annuaire

42, rue N.-D.-des-Victoires 115 NF  
Franco . . . . . 119 NF  
Étranger (franco). . . . . 130 NF

Adresser commandes et montant  
par chèque bancaire ou chèque postal 1889-86 Paris à

« COTE DESFOSSÉS »  
42, rue Notre-Dame-des-Victoires - PARIS-2<sup>e</sup>

TIRAGE LIMITÉ

PARTOUT DANS LE MONDE



AU SERVICE DE L'INDUSTRIE DU CARTONNAGE

# BOBST

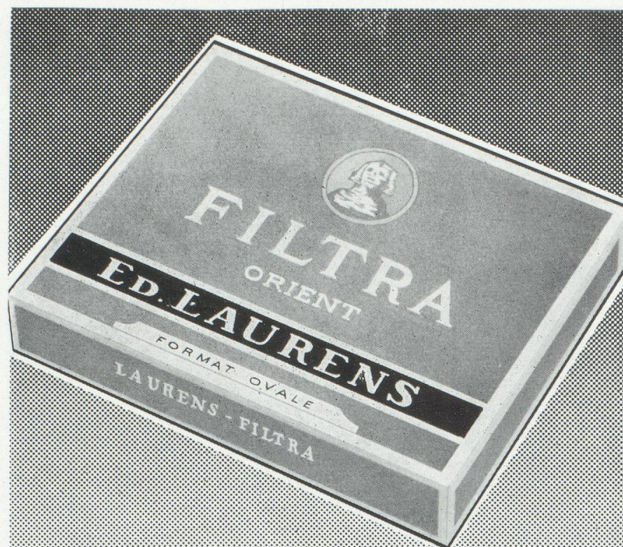
62, BOULEVARD RICHARD LENOIR  
PARIS 11<sup>e</sup> VOL. 01-11 et 19-54  
TELEX PARIS - 22930



SOCIÉTÉ  
LA CELLOPHANE

*Pellicules cellulosiques et  
Films plastiques d'emballages*

110, BOULEVARD HAUSSMANN, PARIS-8<sup>e</sup>  
LAB. 64-40



*la cigarette à bout filtre  
de classe internationale*

WINTERTHUR  
SOCIÉTÉS SUISSES D'ASSURANCES

*(Régies par le décret-loi du 14-6-1938)*

**ACCIDENTS**

**INCENDIE  
DÉGATS DES EAUX  
BRIS DE GLACES**

Etablie en France en 1876

Capital social 30 millions  
(Francs suisses)  
entièrement versé

**ACCIDENTS**

**de TOUTE NATURE**

Individuelle, Enfants,  
Chef de Famille, Automobile,  
Bicyclette, R. C. Entrepreneurs,  
R. C. Diverses,  
Vol, Cautionnement

**VIE**

Capital social 15 millions  
Capital libéré 10 millions  
(francs suisses)

Toutes Assurances  
en cas de décès et en cas de vie

Capitaux à fin 1958,  
plus de 264 milliards

Rentes annuelles assurées,  
différées et en cours  
4 milliards 530 millions

Réserves mathématiques  
75 milliards 864 millions

Fonds de participation  
des assurés aux bénéfices  
2 825 millions

Réserves statutaires  
819 millions  
(en francs français)

**DIRECTIONS POUR LA FRANCE  
ET L'AFRIQUE DU NORD :**

30, avenue Victor-Hugo, Paris-16<sup>e</sup>  
Tél. Passy 23-19

*Pour vos besoins en*

**MACHINES A TRICOTER RECTILIGNES  
A MAIN ET AUTOMATIQUES**

**MACHINES A TRICOTER A GOMME  
POUR L'ORTHOPÉDIE**

**MÉTIERS CIRCULAIRES A MAILLEUSES  
POUR POINT NOUÉ, PELUCHE,  
MOLLETONNÉ, TRICOT GOMME,  
RAYURES DE CHAINEUSES ET DE MAILLEUSES  
EN PELUCHE ET JERSEY**

**MACHINES A GUIPER LES FILS DE GOMME  
EN TOUS TITRES**

*adressez vous à la*

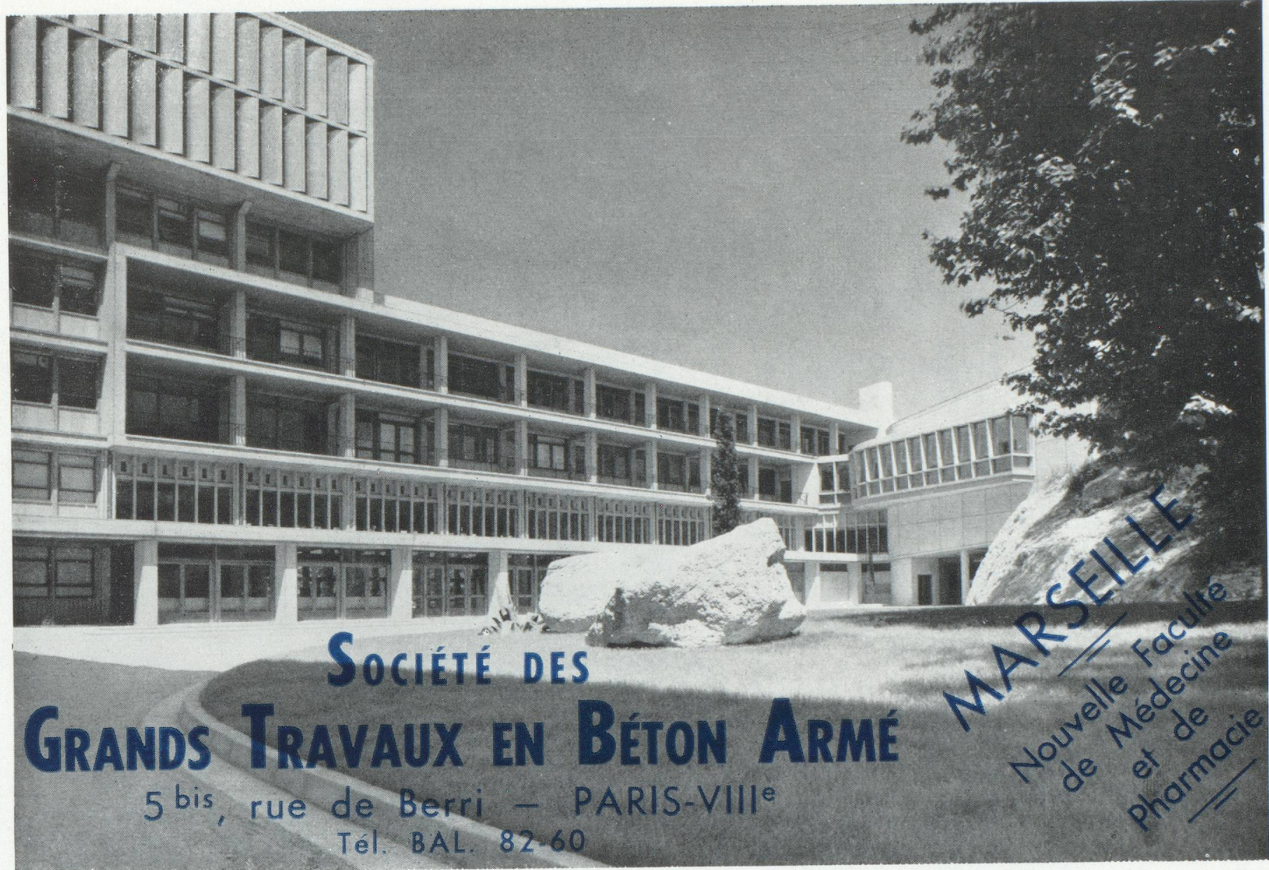
**Fabrique de Machines à Tricoter  
de Schaffhouse**

**Schaffhouse - SUISSE**

Adresse Télégraphique : « Strickmaschine »

Téléphone : 053.5.52.41





## SOCIÉTÉ GÉNÉRALE ALSACIENNE DE BANQUE

SIÈGE SOCIAL : STRASBOURG

Succursale à **ZURICH** Bleicherweg 1

STRASBOURG - COLMAR - METZ - MULHOUSE  
COLOGNE - OFFENBOURG - SARREBRUCK - LUXEMBOURG

1400 guichets de la **SOCIÉTÉ GÉNÉRALE** et de ses filiales en France, en Afrique et à l'Étranger  
Anvers - Bruxelles - Barcelone - Londres - New York - La Havane - Buenos-Aires

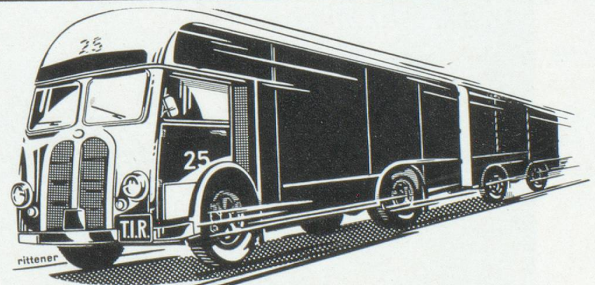
### TRANSPORTS INTERNATIONAUX

### DÉMÉNAGEMENTS pour tous pays

Services réguliers par trains-routiers équipés spécialement  
France-Suisse et Suisse-France

IMPORTATION - EXPORTATION - AGENCE EN DOUANE  
GARDE-MEUBLES - ENTREPOTS MODERNES

**Agence de voyages - Tous renseignements et devis gratuits**



**LAVANCHY S. A.**

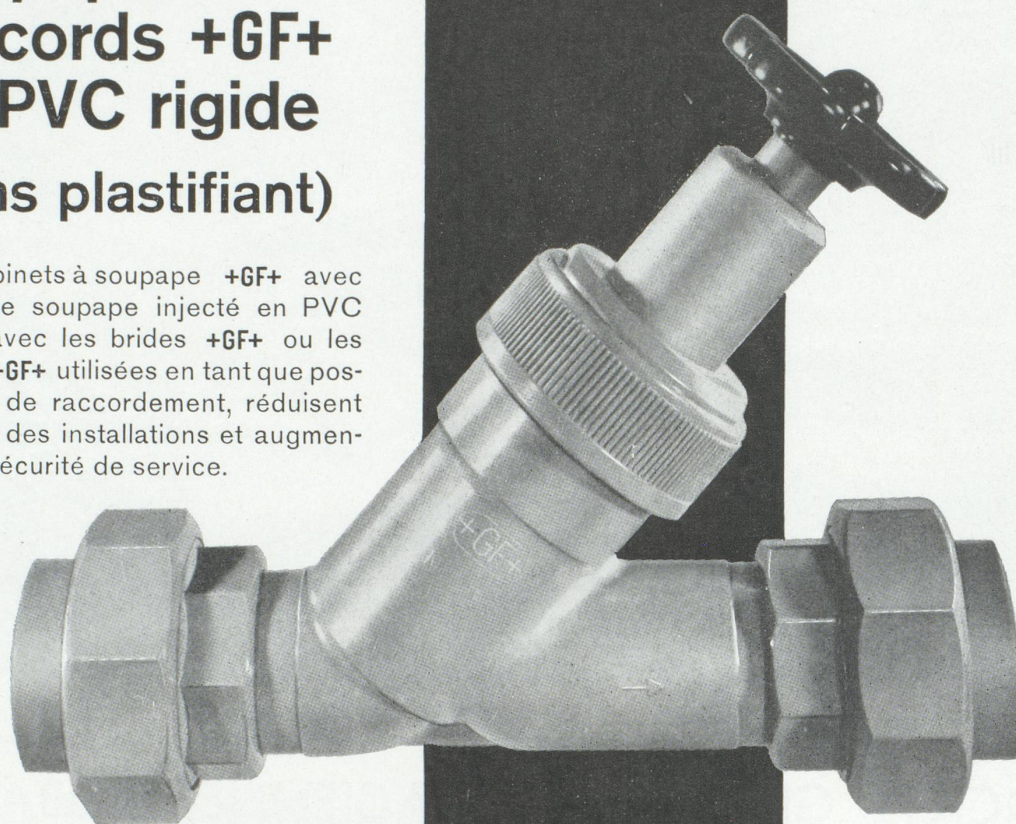
Maison fondée en 1840

LAUSANNE

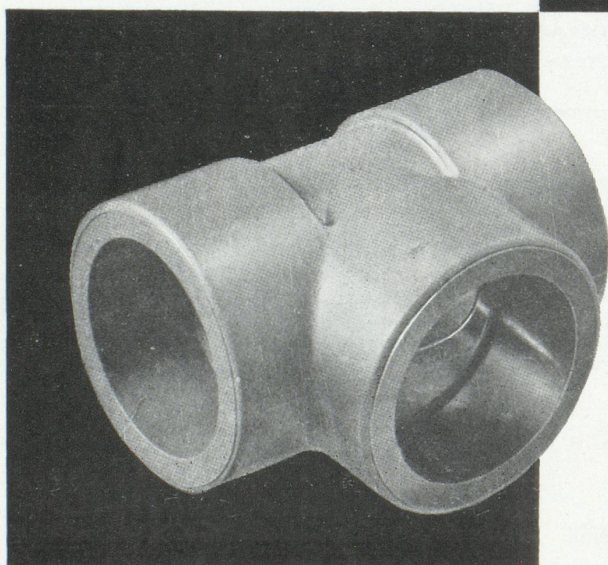


## Robinets à soupape et raccords +GF+ en PVC rigide (sans plastifiant)

Les robinets à soupape +GF+ avec corps de soupape injecté en PVC rigide, avec les brides +GF+ ou les unions +GF+ utilisées en tant que possibilités de raccordement, réduisent les frais des installations et augmentent la sécurité de service.



**+GF+**



Fi 472/2 P

Les raccords +GF+ en PVC rigide permettent des raccordements corrects au point de vue de la matière et facilitent le montage.

Distributeurs exclusifs pour la France

**PRODUITS SUISSES  
GEORGES FISCHER SOCIÉTÉ ANONYME**

14, Rue Froment - PARIS XI<sup>e</sup> Tél. Roq. 37-42