

Zeitschrift: Revue économique franco-suisse
Herausgeber: Chambre de commerce suisse en France
Band: 41 (1961)
Heft: 2: Problème d'aujourd'hui, problème de demain : les loisirs

Werbung

Nutzungsbedingungen

Die ETH-Bibliothek ist die Anbieterin der digitalisierten Zeitschriften. Sie besitzt keine Urheberrechte an den Zeitschriften und ist nicht verantwortlich für deren Inhalte. Die Rechte liegen in der Regel bei den Herausgebern beziehungsweise den externen Rechteinhabern. [Siehe Rechtliche Hinweise.](#)

Conditions d'utilisation

L'ETH Library est le fournisseur des revues numérisées. Elle ne détient aucun droit d'auteur sur les revues et n'est pas responsable de leur contenu. En règle générale, les droits sont détenus par les éditeurs ou les détenteurs de droits externes. [Voir Informations légales.](#)

Terms of use

The ETH Library is the provider of the digitised journals. It does not own any copyrights to the journals and is not responsible for their content. The rights usually lie with the publishers or the external rights holders. [See Legal notice.](#)

Download PDF: 02.04.2025

ETH-Bibliothek Zürich, E-Periodica, <https://www.e-periodica.ch>

LE TRAIN

est

RAPIDE
PRATIQUE
CONFORTABLE
DE JOUR COMME DE NUIT

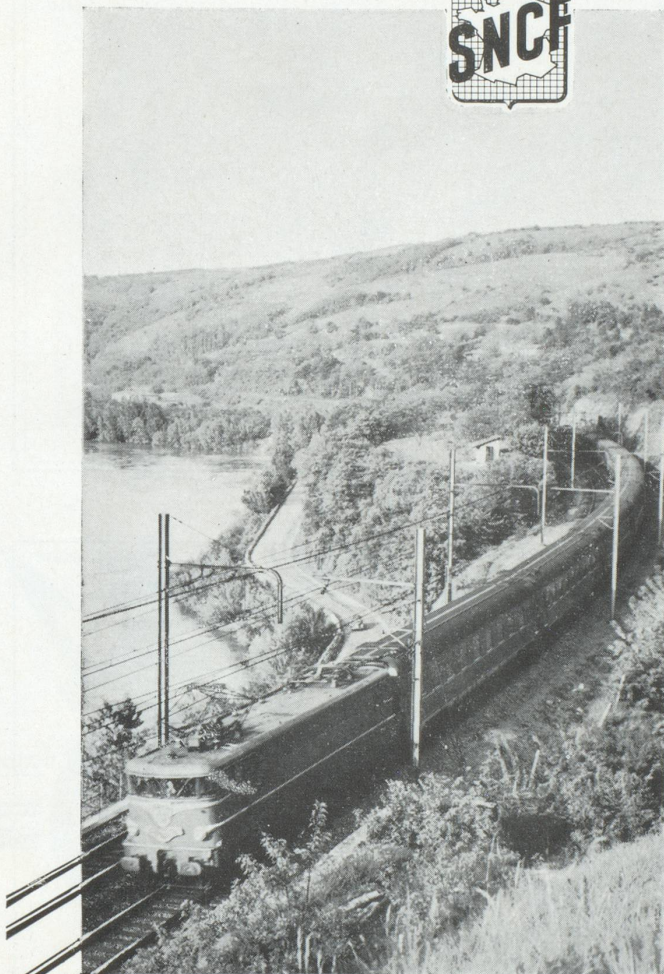


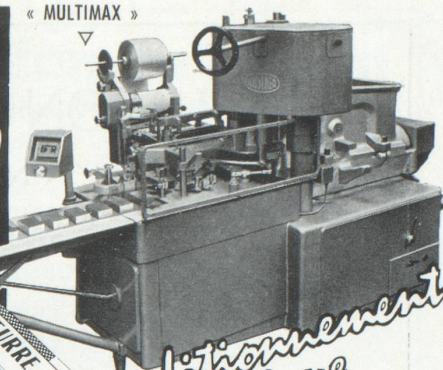
Photo B. D.

AVEC LES AUTOCARS DE TOURISME DE LA S.N.C.F.

vous ferez des circuits de plusieurs
jours, des excursions de la journée
ou de la demi-journée.



« MULTIMAX »
25 à 120
pièces
par min.



*Conditionnement
automatique*
des
produits laitiers

Plusieurs modèles
pour toutes productions

40 ANS D'EXPÉRIENCE
AU SERVICE
DE L'INDUSTRIE LAITIÈRE

Installations complètes pour :
fromages en boîtes, réalisées par
les constructeurs spécialistes pour
les plus grandes maisons mondiales

KUSTNER

KUSTNER FRÈRES & C^o, S. A. GENÈVE

L'ANNUAIRE INDUSTRIEL

RÉPERTOIRE GÉNÉRAL
DE LA PRODUCTION FRANÇAISE

3 TOMES — 26^e édition

Tomes I et II : Par produits fabriqués.

Tome III : Liste nationale alphabétique des firmes. —
Notices rédactionnelles sur chacune,
classées par départements. — Répertoire
des marques.

ÉDITÉ SOUS LE PATRONAGE DU MINISTÈRE
DU COMMERCE ET DU CENTRE NATIONAL
DU COMMERCE EXTÉRIEUR

DIFFUSION MONDIALE

S'adresser : 27, rue du Mont-Thabor
PARIS-1^{er} - Tél. OPÉ 86-02 - 23-81

UNION DE BANQUES SUISSES

UNION BANK OF SWITZERLAND
SCHWEIZERISCHE BANKGESELLSCHAFT



Siège principal : **Zurich**, 45, Bahnhofstrasse

Aarau, Baden, Bâle, Berne, Fribourg, Genève, La Chaux-de-Fonds, Lausanne,
Locarno, Lucerne, Lugano, Montreux, Saint-Gall, Sion, Soleure, Vevey, Winterthur, etc.

Capital-action Fr. s. 120.000.000

Réserves Fr. s. 130.000.000

*Des relations de premier ordre dans le monde entier, une tradition presque
centenaire jointe à des principes de travail modernes, assurent, grâce à un personnel
spécialisé, une exécution sûre et soignée de tous les ordres qui nous sont confiés.*

3 modèles de tours automatiques pour décolletage
des pièces de précision jusqu'à 32 mm de diamètre
et 220 mm de longueur

BECHLER
MOUTIER (SUISSE)

Représentant exclusif pour la France et les pays de l'Union française **BECHLER**, 54 avenue Jean Jaurès, Paris (19^e) Tél. Nord 60.22 Nord 99.54



La Région du Léman

Lac et montagnes - Suisse

25 Stations ◇ 28.000 lits d'hôtels

au bord du lac :

Montreux
Lausanne-Ouchy
Vevey
Genève

dans les Alpes :

Villars
Leysin
Château-d'Oex
Les Diablerets

et 17 autres stations entre 375 et 2.000 m. d'altitude

15 plages, 10 piscines, nombreuses places de camping. Golfs à Montreux, Lausanne, Genève et Villars.

1962-1963

Ouverture du Tunnel du Grand Saint-Bernard.
Ouverture du Tunnel du Mont-Blanc.

Tous renseignements par l'Office National Suisse du Tourisme à Paris et Nice et l'Office de propagande de la Région du Léman, Case postale, Lausanne 1.

FRANCE

ÉTATS-UNIS

CANADA

CHERBOURG-NEW YORK : Un départ hebdomadaire par **QUEEN MARY** ou **QUEEN ELIZABETH**

LE HAVRE-NEW YORK : Service régulier par **MAURETANIA** et **CARONIA**

LE HAVRE-QUÉBEC-MONTRÉAL : 3 départs mensuels par **SAXONIA** ou **IVERNIA**

NEW YORK ou **QUÉBEC** et **MONTRÉAL** (en classe touriste) à partir de **NF 1.089,27**
y compris 125 kg de bagages en franchise

VACANCES EN AMÉRIQUE

Deux excursions avec accompagnateurs de langue française

Départs du Havre : 19 JUILLET et 9 AOUT

Prix à partir de NF. 4.335 - Brochure sur demande

CUNARD LINE : 6, rue Scribe, PARIS-9^e - Tél. : RIC 41-12
et les agences de voyages

Cunard

*** **Hôtel**
FRANKLIN D. ROOSEVELT

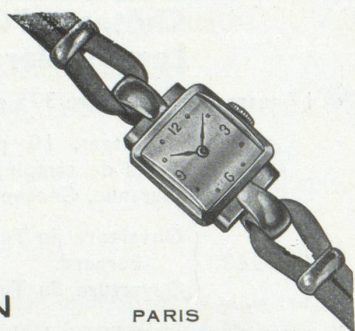
*Près du Rond-Point
des Champs-Élysées*

18, rue Clément-Marot
PARIS (8^e)

Téléphone : ELYsées 75-64

Adr. télégraphique : ROOSHOTEL PARIS

JOAILLERIE
HORLOGERIE
BIJOUTERIE
ORFÈVREURIE



F. SENN

13, BOULEVARD ST-DENIS

PARIS

GUTENBERG. 56-78

ENTREPRISE DE PEINTURE

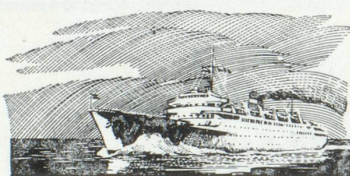
Hector CELIO

200, boulevard Voltaire - PARIS-11^e

TÉLÉPHONE : ROquette 62-20

Devis gratuits pour appartement, bureau, usine

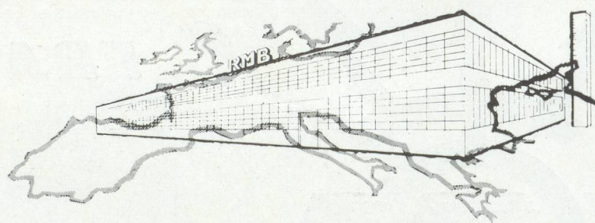
TRAVAIL SOIGNÉ



ALGÉRIE, TUNISIE, ILES BALEARES

C^{DE} NAVIGATION MIXTE
DIRECTION, 1 La Canebrière, MARSEILLE

cette usine de BIENNE suisse



fabrique les roulements **RMB**
Cotes métriques et cotes anglaises
Acier inoxydable
tolérances ISO 4, 5, 6 et 0

RMB ROULEMENTS MINIATURES S.A. BIENNE SUISSE
Représentant William BAEHNI, 147, r. Armand Silvestre, COURBEVOIE (Seine) DÉF. 46-54

Pub. P. DROIN

TRANSPORTS INTERNATIONAUX

Commissionnaire en Douane agréé n° 2039

M A R A I S & C^{IE}

A l'importation et à l'exportation, services réguliers } par wagons de groupage
par express

en collaboration avec **SCHNEIDER & C^{ie}**

Totentanz 18 à **BALE**

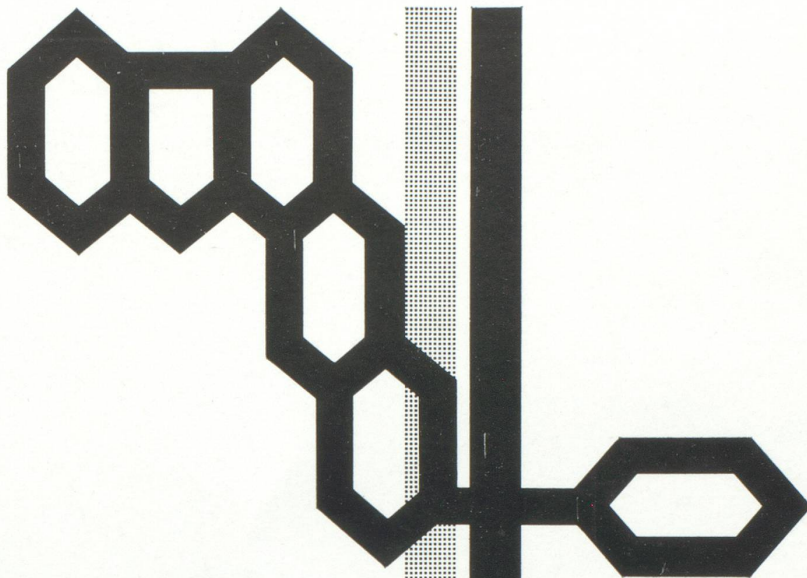
PARIS, 31, rue de Trévisse-9^e. Tél. PRO. 95-50 — TAI. 63-00

LYON, 29, rue du Bât-d'Argent. Tél. 28-15-07

Adresse télégr. INTEREXPRESS

Chambre de Commerce Suisse en France, Paris, Éditeur

Ce numéro a été tiré sur les presses de l'Imprimerie Alençonnaise, Place Poulet-Malassis, Alençon (Orne)



La propriété industrielle, qui trouve dans le brevet d'invention sa protection la plus efficace, est à l'industrie ce que la propriété littéraire et artistique est aux belles-lettres et aux arts. Il a cependant fallu attendre jusqu'au XIX^e siècle pour que le travail de l'inventeur soit entouré de garanties suffisantes. De nos jours, l'industrie chimique, pour rester à l'avant-garde du progrès, procède à des investissements toujours plus considérables. Cette évolution ne serait pas concevable sans le brevet d'invention ; il écarte le danger des contrefaçons et assure à l'industrie une source essentielle de revenus qui sont, pour une part sans cesse croissante, consacrés à la recherche.

Les chiffres sont éloquentes. Au début du siècle, CIBA possédait moins de 200 brevets d'invention ; elle en détient aujourd'hui au total plus de 14000, qui ont été délivrés tant en Suisse qu'à l'étranger.

Fidèle à une longue tradition, CIBA bâtit sa renommée sur les succès de la recherche scientifique dans les divers secteurs de son activité.



Sceau apposé sur un brevet anglais datant de 1868

C I B A

Au Zénith de la victoire



Avez-vous déjà assisté à un Grand Prix? Vibré au fracas des moteurs, hurlé avec la foule au passage du vainqueur?

... Regardez votre Zénith. Elle aussi, c'est une marque qui gagne. Opposée aux montres suisses les plus prestigieuses, elle a remporté plus de 700 premiers prix. 800 premiers prix d'Observatoire attestent de la précision Zénith. Voulez-vous savoir pourquoi? Votre concessionnaire Zénith vous le dira volontiers. C'est avec plaisir qu'il vous présentera ces Zénith que nous sommes fiers de produire et de vous offrir.



Réf. 3033. Modèle de forme nouvelle, d'une grande sobriété et d'apparence plate. Boîtier or, cadran avec heures appliquées or. Prix : 788 NF.

ZENITH