

Zeitschrift: Revue économique franco-suisse
Herausgeber: Chambre de commerce suisse en France
Band: 41 (1961)
Heft: 4

Werbung

Nutzungsbedingungen

Die ETH-Bibliothek ist die Anbieterin der digitalisierten Zeitschriften. Sie besitzt keine Urheberrechte an den Zeitschriften und ist nicht verantwortlich für deren Inhalte. Die Rechte liegen in der Regel bei den Herausgebern beziehungsweise den externen Rechteinhabern. [Siehe Rechtliche Hinweise.](#)

Conditions d'utilisation

L'ETH Library est le fournisseur des revues numérisées. Elle ne détient aucun droit d'auteur sur les revues et n'est pas responsable de leur contenu. En règle générale, les droits sont détenus par les éditeurs ou les détenteurs de droits externes. [Voir Informations légales.](#)

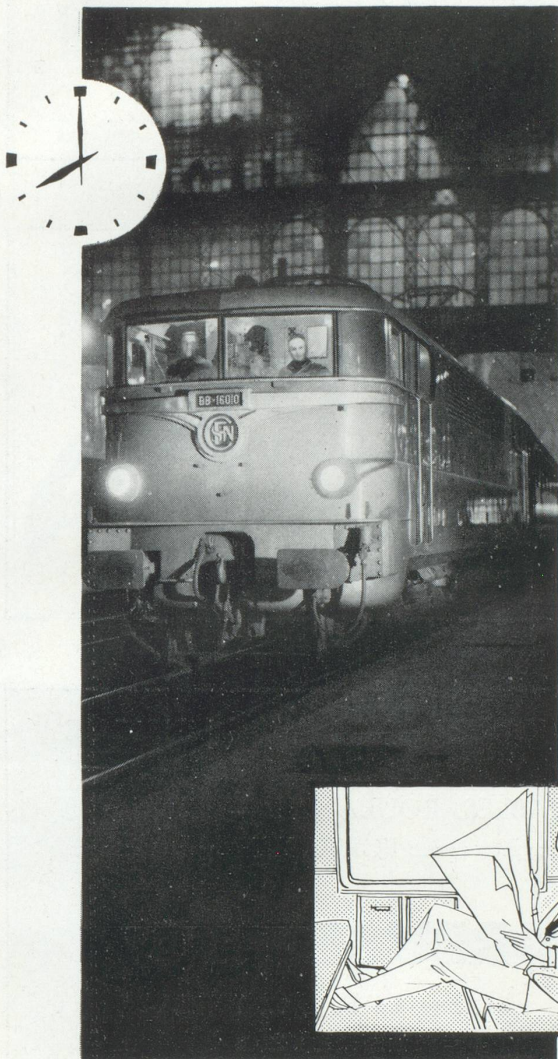
Terms of use

The ETH Library is the provider of the digitised journals. It does not own any copyrights to the journals and is not responsible for their content. The rights usually lie with the publishers or the external rights holders. [See Legal notice.](#)

Download PDF: 02.04.2025

ETH-Bibliothek Zürich, E-Periodica, <https://www.e-periodica.ch>

AVEC LE TRAIN



**VOUS VOYAGEZ VITE
SANS FATIGUE
VOUS ARRIVEZ A L'HEURE**

VOUS GAGNEZ DU TEMPS

STYLE PUBLICITÉ 20-61

Haute précision
Elégance raffinée

Les montres
de l'Elite
sont signées
PATEK PHILIPPE



PATEK PHILIPPE
GENÈVE



22, Grand-Quai
tél. 24 93 43

A l'Observatoire de Genève
une fois de plus
LA MONTRE-BRACELET
LA PLUS PRÉCISE
est une
PATEK PHILIPPE

BANQUE POUR LE COMMERCE INTERNATIONAL S. A.

B A L E

TOUTES OPÉRATIONS BANQUE ET BOURSE

Tél. Bureaux (061) 34 85 55
Bourse (061) 23 58 36
& 24 38 52

Télex 62286 Bancomin Bâle

AESCHENPLATZ 2
« TURMHAUS »
— B A L E —

ENTREPRISE DE PEINTURE

Hector CELIO

200, boulevard Voltaire - PARIS-11^e

TÉLÉPHONE : ROquette 62-20

Devis gratuits pour appartement, bureau, usine

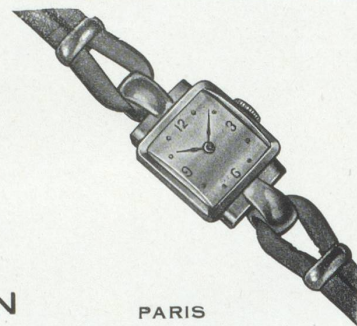
TRAVAIL SOIGNÉ

JOAILLERIE

HORLOGERIE

BIJOUTERIE

ORFÈVREURIE



F. SENN

18. BOULEVARD ST-DENIS

PARIS

GUTENBERG. 56-78

DE LA RANCHERAYE & C^{ie}

Maison fondée en 1849

TRANSPORTS ET DÉMÉNAGEMENTS
INTERNATIONAUX

Membre de l'Association générale
des entreprises suisses de déménagement

31, place du Marché-Saint-Honoré, PARIS-1^{er}
OPÉra 68-00

MOUVEMENTS A MUSIQUE
PLATEAUX INTACHABLES PLATEX
TABLES ROULANTES - PLIANTES
===== PORTABLES =====

REUGE & C^{ie}

31, rue La Fayette, PARIS-9^e

Tél. : LAM. 82-91

SOCIÉTÉ GÉNÉRALE ALSACIENNE DE BANQUE

SIÈGE SOCIAL : STRASBOURG

Succursale à **ZURICH** Bleicherweg 1

STRASBOURG - COLMAR - METZ - MULHOUSE

COLOGNE - OFFENBOURG - SARREBRUCK - LUXEMBOURG

1400 guichets de la **SOCIÉTÉ GÉNÉRALE** et de ses filiales en France, en Afrique et à l'Étranger
Anvers - Bruxelles - Barcelone - Londres - New York - La Havane - Buenos-Aires



*Un produit de la
Verrerie de Bulach S. A.,
Bulach (Suisse)*

Pied en verre « Bulach » pour arbres de Noël

Ce récipient en verre vert, rempli d'eau, permet de garder un sapin frais et beau vert pendant des semaines sans qu'il perde trop ses aiguilles. Comme le sapin reste vert, il y a moins de danger d'incendie. Placé dans ce vase solide et lourd, l'arbre ne risque pas de tomber.

Livable en 3 grandeurs

Agence exclusive pour la France :

S. A. INÉCOMEX
4, rue Joseph-Lambert
Saint-Cloud (S.-et-O.)

Téléphone : Val d'Or 30-40

sur tous les marchés du monde

**COMPAGNIE SUISSE
DE RÉASSURANCES
ZURICH**

INDUSTRIAL DEVELOPMENT SERVICE S. A.

« EURADVICE »

GENÈVE

- renders business research and advisory services to European and American Companies desiring to initiate or expand international activities within the framework of the European Economic Community and the European Free Trade Association.
- fait des recherches industrielles et agit comme conseiller auprès des Sociétés Européennes ou Américaines qui désirent s'introduire dans les affaires internationales, ou les étendre dans le cadre de la Communauté économique européenne et de l'Association européenne de libre-échange.
- intervenes actively on behalf of its clients by :
 - locating, and negotiating with, potential distributors, subcontractors, licensees, partners;
 - assisting in the purchase of an existing business;
 - helping to arrange for financing;
 - organising and supervising operations.
- s'emploie activement pour le compte de ses clients :
 - à rechercher des distributeurs, sous-traitants, exploitants de brevets, associés;
 - à les assister dans l'achat d'affaires déjà existantes;
 - à les aider à régler les questions financières;
 - à organiser et superviser toutes opérations.

GENERAL OFFICES
10, RUE DE LA SCIE
Telephone : 36.44.50



Représentant en France :

R. E. PLATTNER

106, rue Charles-Chefson

Bois-Colombes (Seine)

TÉLÉPHONE : CHARLEBOURG 40-10

A. D. **SCHULTHESS** & C^{ie}
ZURICH

MACHINES A LAVER AUTOMATIQUES

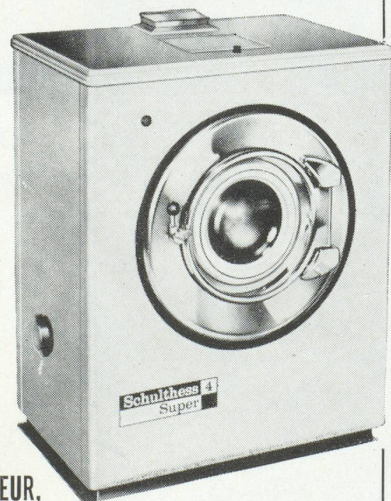
à c^{ol} par cartes perforées
4 - 6 - 10 - 18 - 25 - 35 kg

PULLMAN
SUPER RAPIDE
60-120-155-190-230 kg

ESSOREUSES
AUTOMATIQUES
de 13 à 45 kg

SÉCHOIRS
de 6 à 50 kg

CALANDRES
de 40 à 200 kg/heure

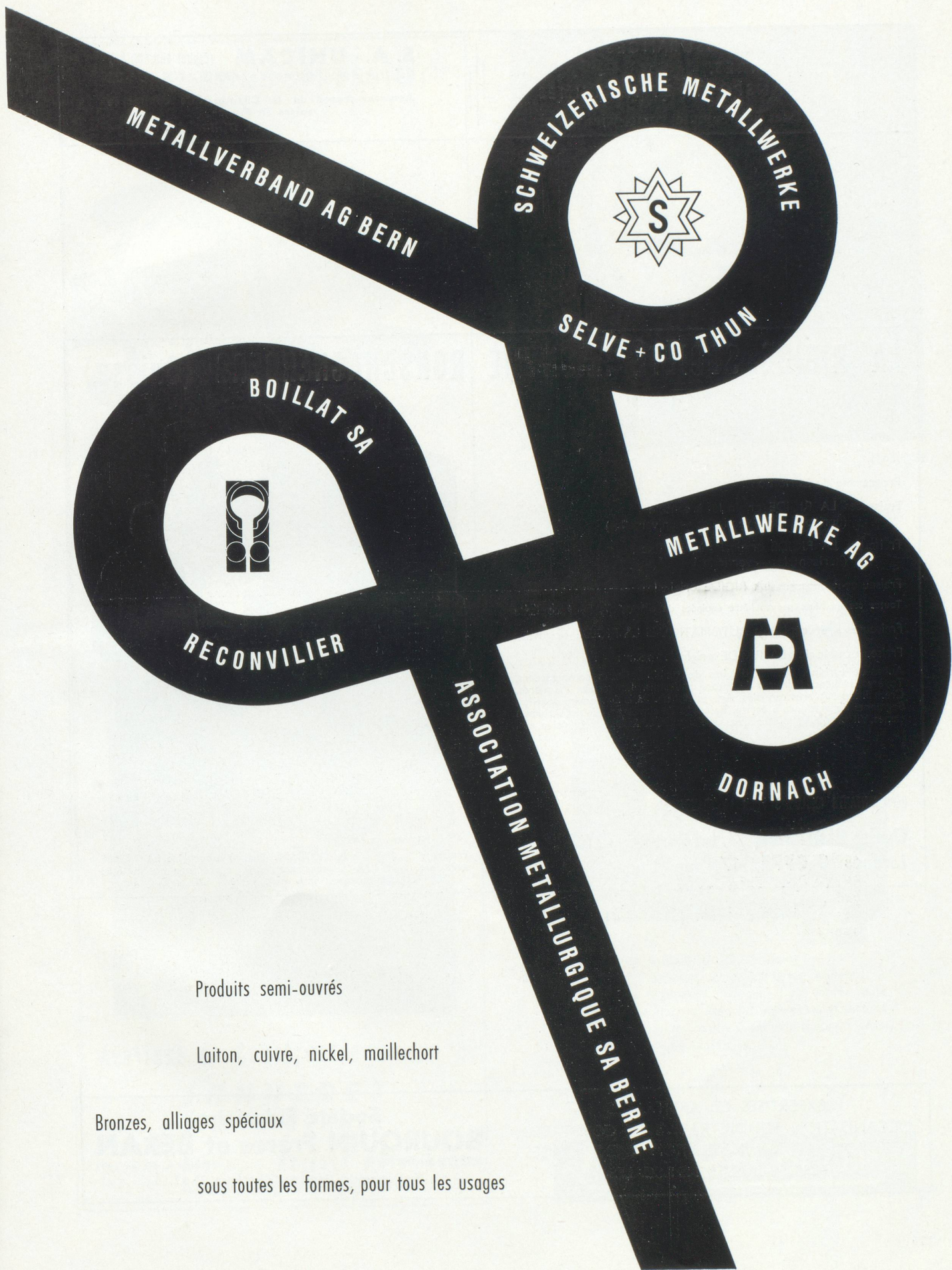


TOUS FLUIDES : VAPEUR,
ÉLECTRICITÉ, EAU SURCHAUFFÉE, HUILE THERMIQUE 250°

AGENT GÉNÉRAL POUR LA FRANCE

MICHEL CHAMBON 6, rue Boucher-de-Perthes

Tél. 20-37, 3 lignes groupées **LE PUY-EN-VELAY** (Hte-Loire)



Produits semi-ouvrés

Laiton, cuivre, nickel, maillechort

Bronzes, alliages spéciaux

sous toutes les formes, pour tous les usages

COURTAGE D'ASSURANCES
TERRESTRES,
TRANSPORTS ET MARITIMES
Placement des risques toutes compagnies suisses

S. A. UNICAM (Capital 450.000 NF)
27, rue Saint-Ferdinand - PARIS - GAL. 34-02
Assureur-conseil de la Chambre de commerce
suisse en France
D. GUIAN, directeur

LA RIGIDE SOCIÉTÉ ANONYME RORSCHACHERBERG (Suisse)

Programme de fabrication :

Fraiseuses LA RIGIDE originales à console
(horizontales — verticales — universelles)

Fraiseuses LA RIGIDE originales à banc fixe
(horizontales — verticales)

Fraiseuses-Raboteuses LA RIGIDE originales

Toutes ces machines peuvent être équipées de dispositifs hydrocopiants

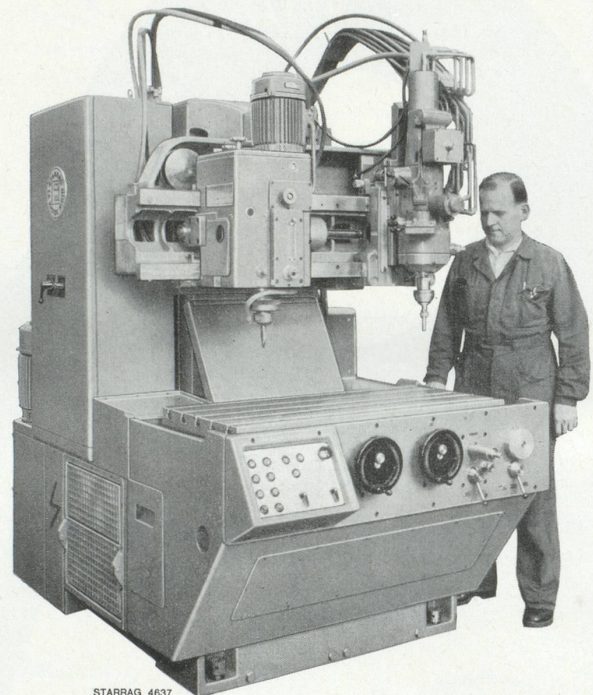
Fraiseuses hydrocopiantes AUTOMATIQUES LA RIGIDE originales

Fraiseuses spéciales LA RIGIDE originales pour :

Aubes de turbine, Racines d'aubes de turbine, Roues compresseurs,
Tuyères, Hélices, Rainures de rotors. Ailerons, Longerons, Vis-mères,
Crémaillères, Arbres cannelés, Arbres dentés, Bâtis de machine textiles,
Segments de machines à écrire, Rainures de clavetage, Bielles, Arbres à
cames, Vilebrequins, Pointes et cœurs d'aiguille, Châssis de locomotive, etc.

REPRÉSENTANTS EXCLUSIFS POUR LA FRANCE :

Charles BLANCHET, 4, bd Port-Royal, PARIS-V^e
Jacques GLOPPE, 17, rue Linné, PARIS-V^e



STARRAG 4637

Fraiseuse hydrocopiante AUTOMATIQUE à banc fixe LA RIGIDE
originale, type KAB-50 avec dispositif de profilage automatique
360° et copiage avec inverseur, table 1100 x 500 mm.

EXPERTISES ET ARBITRAGES
ORGANISATION ADMINISTRATIVE ET COMPTABLE
CONTROLE ET ADMINISTRATION D'ENTREPRISES
TOUTES QUESTIONS FISCALES

Société Fiduciaire
BOURQUIN Frères et BERAN
SOCIÉTÉ ANONYME Maison fondée en 1892
26, Corratierie, Genève Téléphone 25.62.10

FONTE SOUS PRESSION

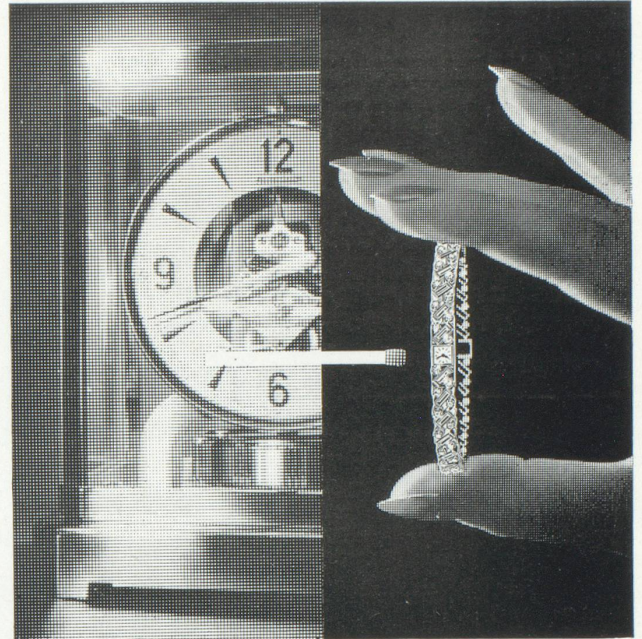
INCA



Augmentez votre productivité
en utilisant
la fonte sous pression INCA.

INJECTA S.A.

USINES DE FONTE SOUS PRESSION ET FABRIQUE D'APPAREILS
TEUFENTHAL/AARAU TEL. (064) 3.82.77



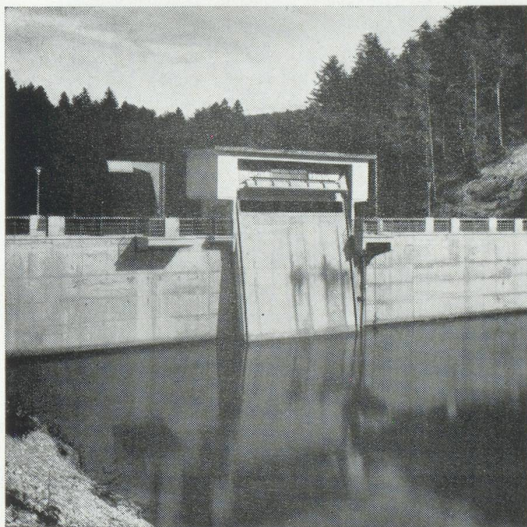
SCIENCE

MAITRISE

De la pendule perpétuelle

à la plus petite

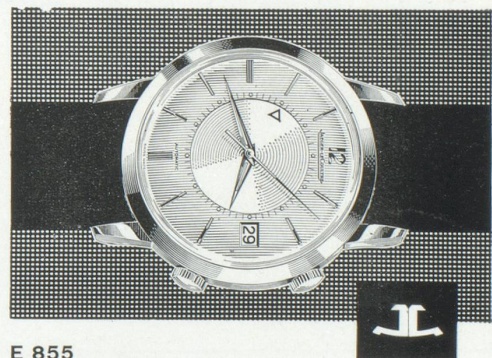
montre du monde



Ateliers de Constructions

**JONNERET
S. A. GENÈVE**

Grilles - Râteaux mécaniques
Appareils dégrilleurs pour prises d'eau



E 855

Memovox Automatic Calendrier

Réveil et calendrier au poignet, les hommes qui « n'ont pas le temps » disposent d'une montre automatique sur mesure. Etanche, antichocs, antimagnétique. Seconde au centre. C'est plus qu'une montre, c'est presque une secrétaire.

JAEGER-LECOULTRE

**TRANSPORTS INTERNATIONAUX
FRANÇOIS LACOMBE**

Commissionnaire en Douane agréé n° 2746

GROUPAGES TOUTES DIRECTIONS
TRANSPORTS ROUTIERS

BELLEGARDE, tél. : 105

PARIS, 1, rue Mondétour, tél. : CENTral 27-02

CORRESPONDANTS dans les principales villes de Suisse



CARDINAL
la bonne bière

FRIBOURG (Suisse)



Banque Cantonale de Berne

Berne, Place Fédérale — 44 Sièges

ÉLECTROFIL - MAFIT

19, quai de la Marne

MACON

JOINVILLE-LE-PONT (Seine) (S.-&-L.)

FILS DE BOBINAGE

Cuivre et tous alliages, émaillés, guipés

FILS DE LITZ

Fils et câbles sous thermoplastiques

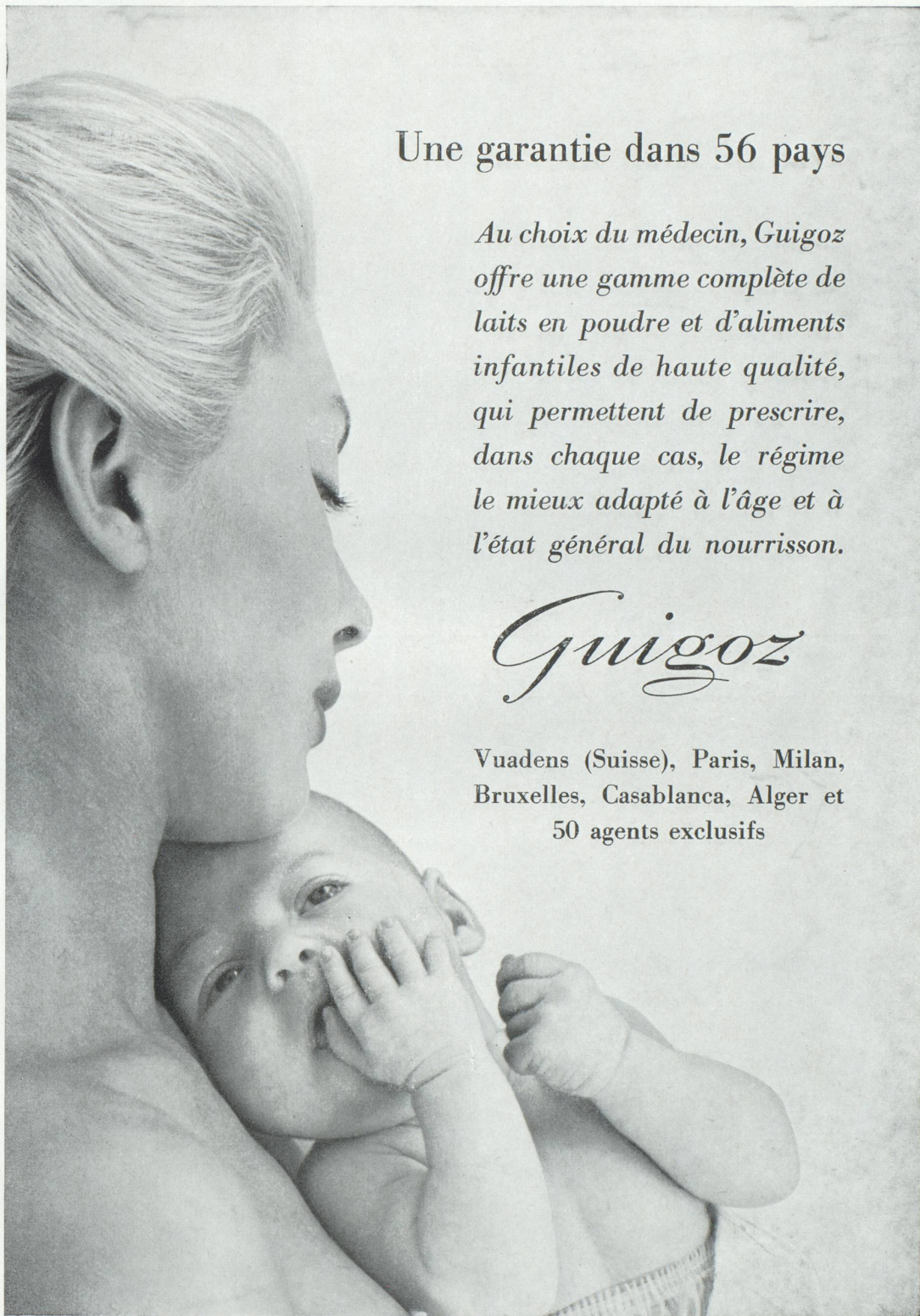
TRANSPORTS aériens, maritimes, terrestres

VOYAGES, croisières, passages

DÉMÉNAGEMENTS, garde-meubles

**VERON,
GRAUER**

S. A. 22, rue du Mont Blanc
GENÈVE — Tél. 32.64.40



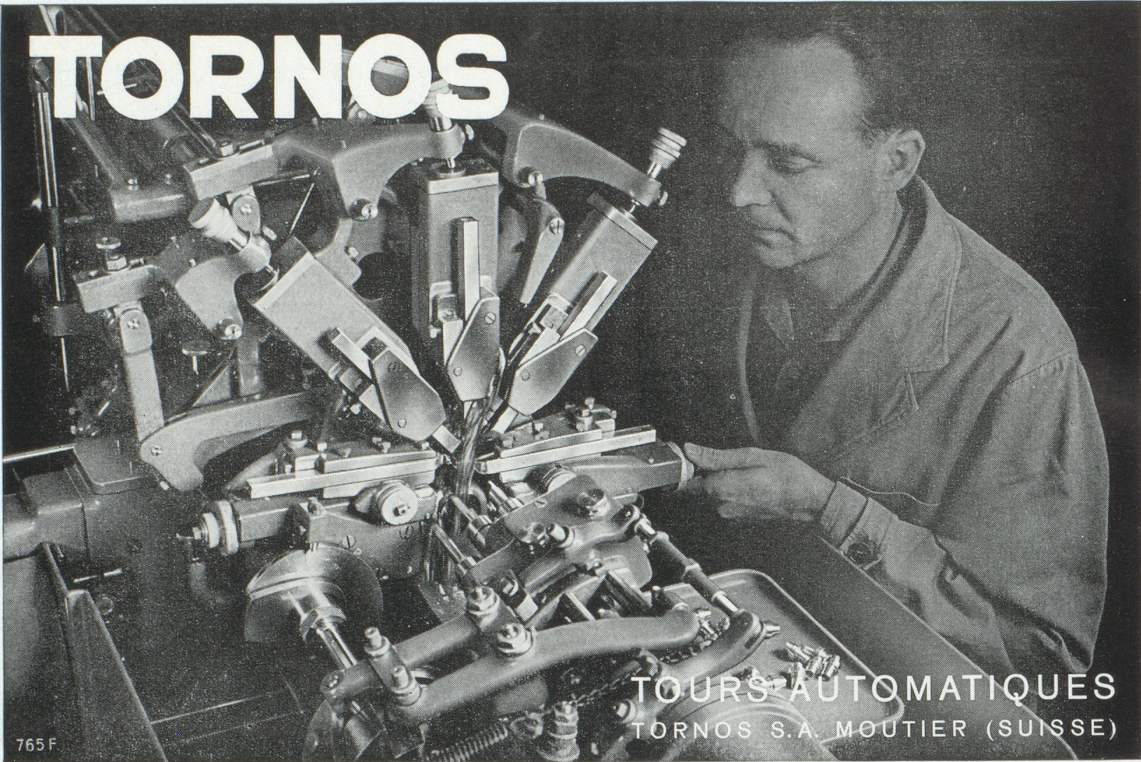
Une garantie dans 56 pays

Au choix du médecin, Guigoz offre une gamme complète de laits en poudre et d'aliments infantiles de haute qualité, qui permettent de prescrire, dans chaque cas, le régime le mieux adapté à l'âge et à l'état général du nourrisson.

Guigoz

Vuadens (Suisse), Paris, Milan,
Bruxelles, Casablanca, Alger et
50 agents exclusifs

TORNOS



765 F

TOURS AUTOMATIQUES
TORNOS S.A. MOUTIER (SUISSE)

*papier calque, héliographique,
millimétré et logarithmique*



ED. AERNI-LEUCH BERN

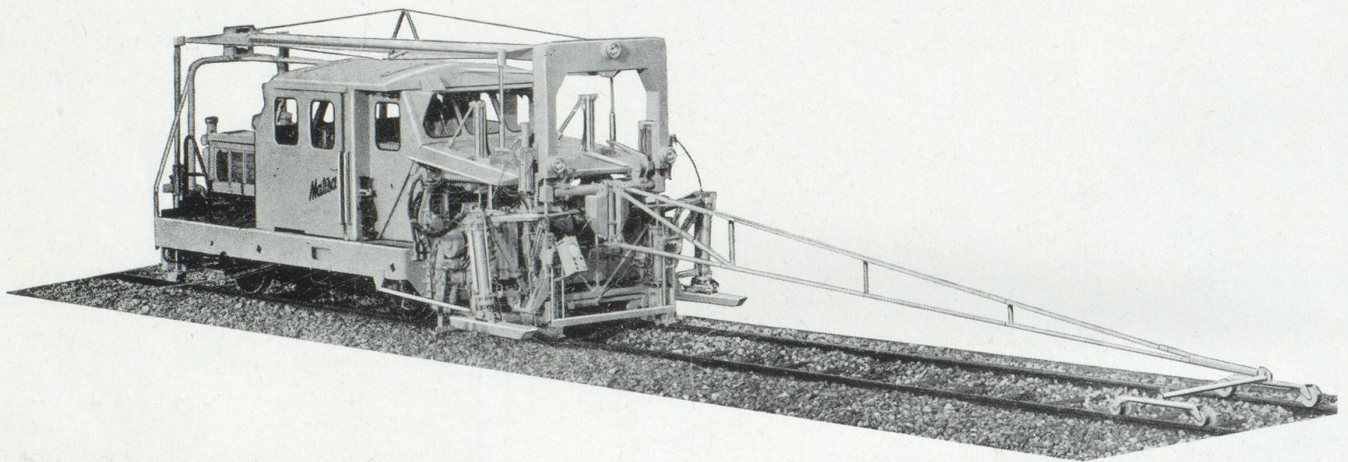


Bally
SUISSE

Rivetti

MATISA

MATISA, connue dans le monde entier, produit toutes les machines nécessaires à l'entretien, la construction et le renouvellement des voies de chemin de fer depuis le simple cric jusqu'à l'installation la plus complète pour la soudure des rails en longues barres. Plus de 260 réseaux dans 80 pays ont utilisé les machines et équipements MATISA pour mécaniser leurs travaux de la voie.



La Bourreuse-Niveleuse MATISA B-60, entièrement automatique, permet de bourrer et de niveler la voie simultanément, avec une précision de ± 1 mm dans le profil longitudinal et transversal.

Le bourrage s'effectue selon le système MATISA de vibration-compression du ballast, de réputation universelle. Cette machine est la plus rapide et la plus évoluée de toutes celles de son genre.

BOURREUSE- NIVELEUSE B-60

MATISA (Matériel Industriel S.A.)

2, Grand Pont
LAUSANNE (Suisse)

MATÉRIEL INDUSTRIEL S.A.

59, rue St-Lazare
PARIS-IX (France)

et ses Sociétés affiliées ou agents dans tous les pays sont à votre disposition pour tous renseignements

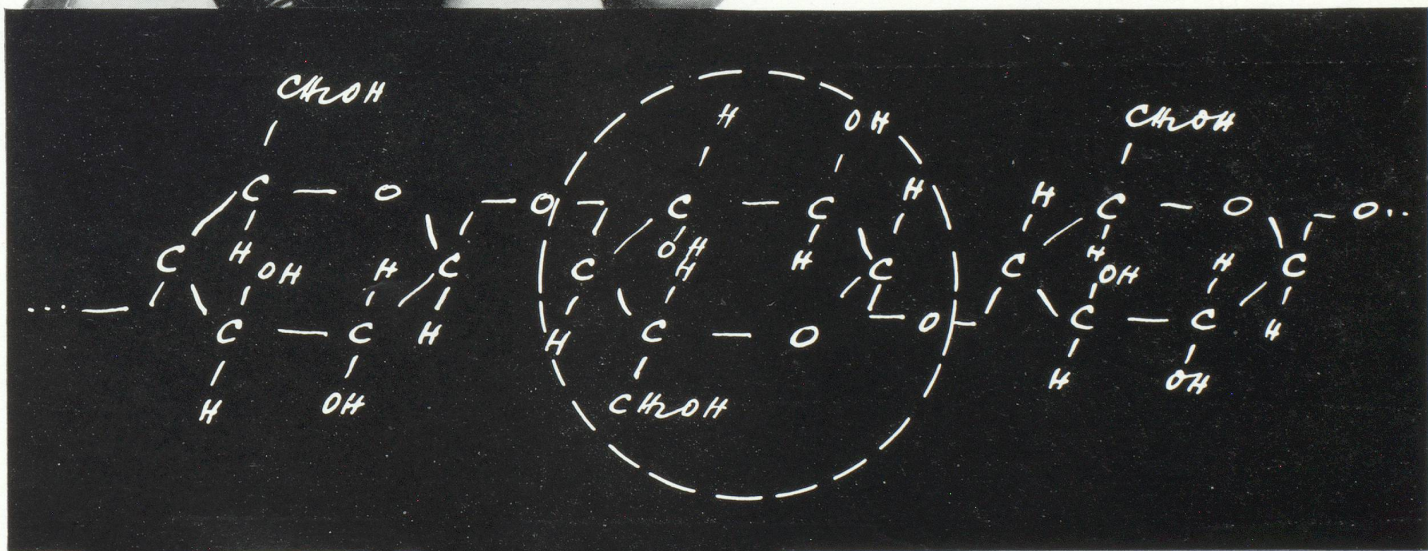
Chambre de Commerce Suisse en France, Paris, Éditeur

Ce numéro a été tiré sur les presses de l'Imprimerie Alençonnaise, Place Poulet-Malassis, Alençon (Orne)
Le Directeur : Paul Gilliand. — Dépôt légal : 4^e trimestre 1961. — N^o d'ordre : 6.020

Il y a quelques années, grâce à la réalisation des colorants Cibalone brillants, CIBA réussissait à mettre à la disposition des teinturiers des colorants capables de se fixer chimiquement sur la fibre de laine. Il restait à résoudre un problème d'un intérêt pratique peut-être plus immédiat encore, celui de la liaison chimique du colorant avec la fibre cellulosique. Durant plus de cinquante ans, les laboratoires des grandes entreprises chimiques se sont voués à cette tâche, avant que leurs travaux ne conduisent à des résultats positifs. Les colorants Cibacrone marquent un tournant dans la teinture et l'impression des fibres cellulosiques; ils allient au brillant et à l'éclat de leurs coloris de remarquables solidités au lavage et à la lumière.

Fidèle à une longue tradition, CIBA bâtit sa renommée sur les succès de la recherche scientifique dans les divers secteurs de son activité.

Formule de constitution d'une partie de la chaîne cellulosique.



C I B A

Au Zénith de la perfection



Le chic de l'habit, l'élégance du geste, le bon goût qui se reflète dans les moindres détails...
... cette image n'est-elle pas un peu la vôtre? Jetez un coup d'œil à votre Zénith.
Voilà pourquoi nous la voulions parfaite. Pour la joie que vous avez à la posséder. Et pour
la sûreté que vous donne sa précision.



ZENITH

chronomètre « CAPTAIN » de luxe, accompagné d'un
bulletin de marche officiel avec mention « résultats
particulièrement bons ». Automatique, calendrier. Boîtier
étanche or 18 carats - bracelet croco - cadran en or massif
ciselé, heures et aiguilles en or - boucle or. Prix : *NF 1.880.*