

Zeitschrift: Revue économique franco-suisse
Herausgeber: Chambre de commerce suisse en France
Band: 42 (1962)
Heft: 1: La liaison Rhône-Rhin

Werbung

Nutzungsbedingungen

Die ETH-Bibliothek ist die Anbieterin der digitalisierten Zeitschriften. Sie besitzt keine Urheberrechte an den Zeitschriften und ist nicht verantwortlich für deren Inhalte. Die Rechte liegen in der Regel bei den Herausgebern beziehungsweise den externen Rechteinhabern. [Siehe Rechtliche Hinweise.](#)

Conditions d'utilisation

L'ETH Library est le fournisseur des revues numérisées. Elle ne détient aucun droit d'auteur sur les revues et n'est pas responsable de leur contenu. En règle générale, les droits sont détenus par les éditeurs ou les détenteurs de droits externes. [Voir Informations légales.](#)

Terms of use

The ETH Library is the provider of the digitised journals. It does not own any copyrights to the journals and is not responsible for their content. The rights usually lie with the publishers or the external rights holders. [See Legal notice.](#)

Download PDF: 02.04.2025

ETH-Bibliothek Zürich, E-Periodica, <https://www.e-periodica.ch>

joints métalloplastiques
pour automobile et industrie
joints en matières tendres :
papier - feutre - liège
joint rouge,
pochettes de joints "OKLAIR" etc...

EXCELSIOR

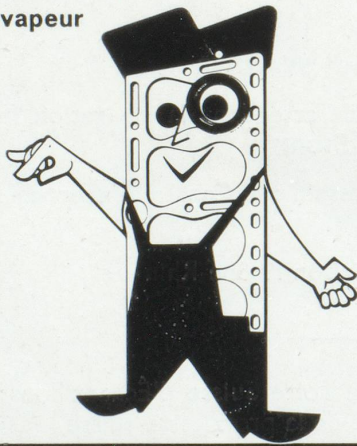
bagues d'étanchéité
pour arbres tournants
et coulissants

avec manchettes
cuir
caoutchouc synthétique

viton
silicone
nylon

joints toriques
caoutchouc synthétique
silicone

matières premières
pour joints pour :
essence, huile,
eau, vapeur



COMPAGNIE
DU
FILAGE
DES MÉTAUX
ET DES
JOINTS CURTY

I. R. P.

LYON PARIS **JOINTS**
curty

7 A 11, RUE DE LA PY - PARIS 20^e - TÉL. PYRénées 01-49
93 A 105, AVENUE LACASSAGNE - LYON (3^e) TÉL. 60-85-21

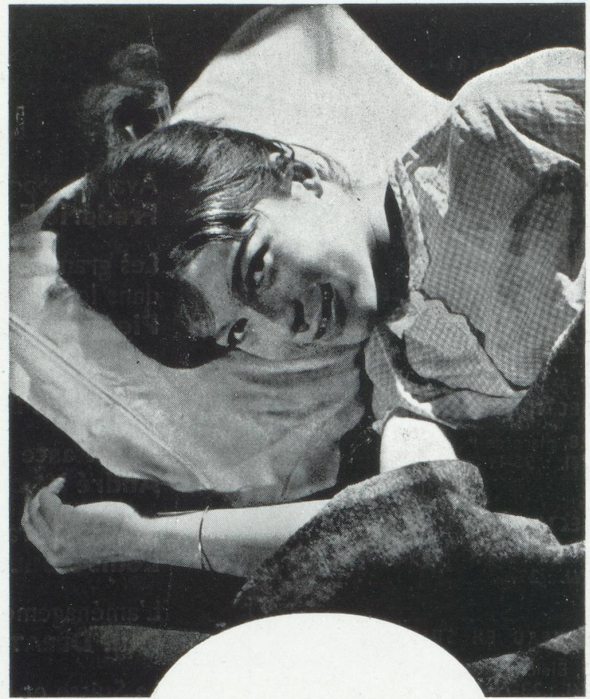


Photo Lucien Lorelle

36-67

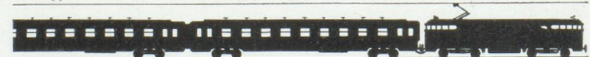
La nuit
dans le train,
voyagez
en couchettes

COUCHETTES
DE 1^{ère} ET 2^{ème} CLASSES
avec oreiller et couverture

RENSEIGNEZ-VOUS
DANS LES GARES



PUBLICITÉ Sj



SOCIÉTÉ NATIONALE DES CHEMINS DE FER FRANÇAIS



Le chronomètre réglé sur les astres



CHACQUE année, renaissent en Suisse d'étranges championnats. Les plus grandes marques de l'horlogerie se mesurent face à l'horloge astronomique lors de concours de précision aux Observatoires de Genève et de Neuchâtel.

Année après année, Omega y a remporté une série de victoires qui restent inégalées.

Les techniciens et les régleurs, artisans de ces performances, sont les hommes responsables de la précision de l'Omega Constellation. C'est pourquoi toutes les Constellations, sans exception, obtiennent un certificat officiel de chronomètre.

En plus de cette précision exceptionnelle, la Constellation bénéficie du remontage automatique. Il suffit de la porter pour qu'elle soit, en permanence, parfaitement remontée.

L'Omega Constellation est actuellement une ultime étape vers cette précision absolue que détermine l'inexorable régularité des astres

Omega Constellation

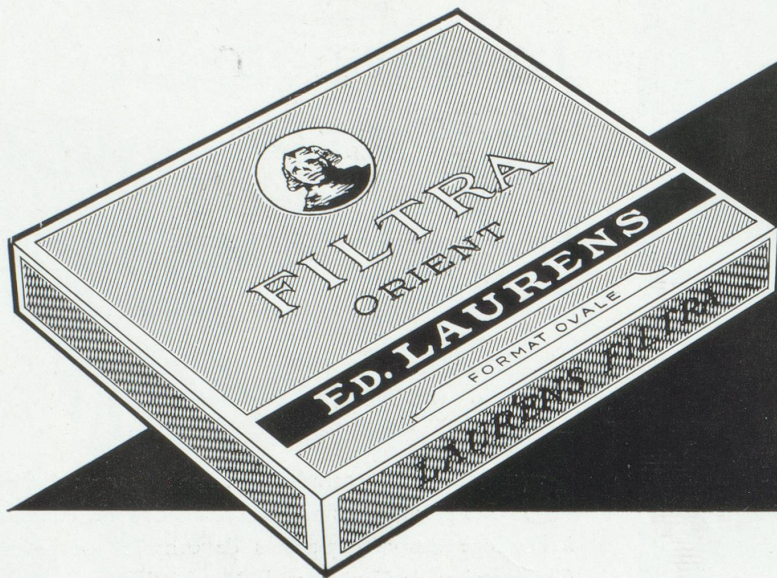
Chronomètre à remontage automatique. Antimagnétique, pare-chocs. Boîtier étanche en or rose, cadran argenté satiné, heures or rivées lapidées, aiguilles or lapidées, trotteuse or, bracelet cuir avec bouclette or. Livré avec certificat du Bureau Officiel de contrôle de la marche des montres.

OMEGA



Constellation

C'est à sa rigoureuse précision reconnue du monde entier qu'Omega doit de se voir confier à chaque Olympiade le chronométrage de toutes les épreuves.



LAURENS

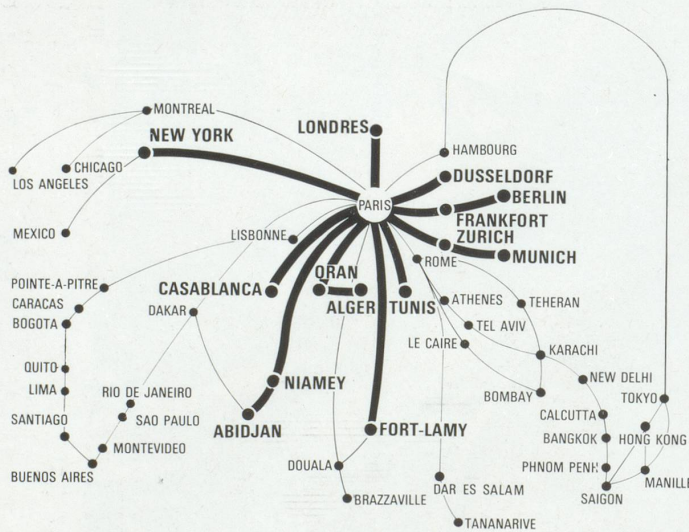
la cigarette
de classe internationale
fumée par l'élite



AIR FRANCE TRANSPORTE VOTRE FRET

**CARGOS SPÉCIALEMENT
AMÉNAGÉS**

RÉSEAU JET



Pour compléter son réseau le plus grand du monde, Air France a passé des accords avec toutes les grandes compagnies aériennes et vous assure l'acheminement de votre Fret vers n'importe quel point du globe.

Consultez votre transitaire habituel ou Air France, à Paris 30 Fg Poissonnière - T.A.I. 46-00.

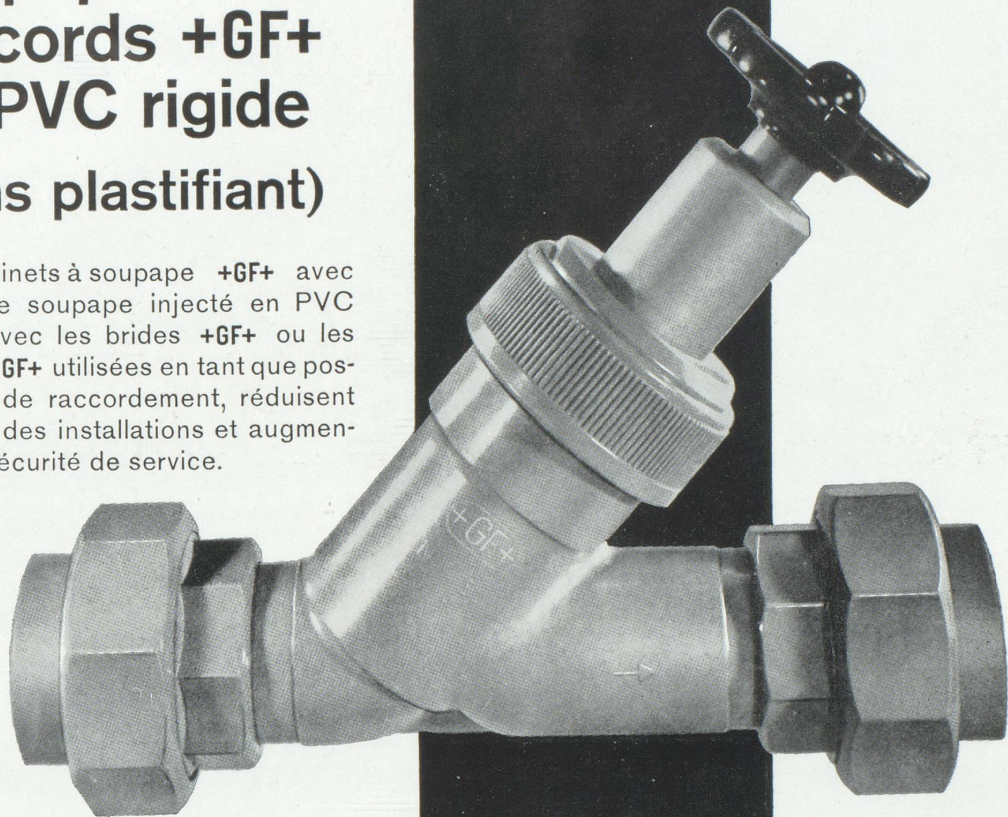


AIR FRANCE

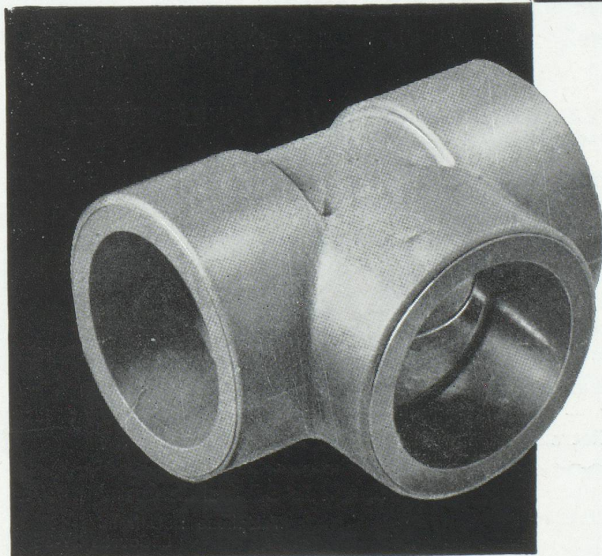
LE PLUS GRAND RÉSEAU DU MONDE

Robinet à soupape et raccords +GF+ en PVC rigide (sans plastifiant)

Les robinets à soupape +GF+ avec corps de soupape injecté en PVC rigide, avec les brides +GF+ ou les unions +GF+ utilisées en tant que possibilités de raccordement, réduisent les frais des installations et augmentent la sécurité de service.



+GF+



Les raccords +GF+ en PVC rigide permettent des raccordements corrects au point de vue de la matière et facilitent le montage.

Distributeurs exclusifs pour la France

**PRODUITS SUISSES
GEORGES FISCHER SOCIÉTÉ ANONYME**

14, Rue Froment - PARIS XI^e Tél. Roq. 37-42

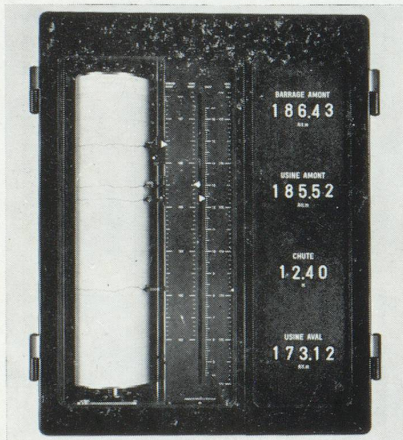
Fi 472/2 P



TOUTE
L'ALIMENTATION
DU
JEUNE ENFANT

Guigoz

Guigoz (FRANCE) S.A.
45, rue de Spontini, PARIS (16^e)
KLE. 26-97



Récepteur Usine hydroélectrique sur le Rhin

RITTMAYER

S. A. ZOUG (Suisse)

Constructeur spécialiste - Équipe depuis la modeste station de pompage jusqu'à la grande centrale hydroélectrique - Station d'épuration des eaux - Ouvrages d'irrigation - Service de la Navigation - Service de l'hydrographie

MESUREZ LES NIVEAUX :

- SANS FLOTTEUR ;
- Avec une PRÉCISION de 1 ou 2 cm, dans les puits, sur les cours d'eau, sur les barrages ;
- Avec un SIMPLE TUBE IMMERGÉ.

MESUREZ LES DÉBITS momentanés et totalisés :

- AVEC UNE SIMPLE BALANCE AUTOMATIQUE ;
- PRÉCISION $\pm 2 \%$ O de la pression différentielle engendrée.

TRANSMETTEZ AUSSI LES GRANDEURS MESURÉES AVEC L'APPAREIL LE PLUS SIMPLE donc LE PLUS SUR,

Ses Avantages sont :

- Ligne de transmission à 2 fils seulement donc **SIMPLICITÉ.**
- Alimentation par piles à longue durée (7 à 12 ans) donc **SÉCURITÉ.**
Indépendance du réseau électrique
- Système à impulsions :
Le récepteur s'aligne immédiatement sur le transmetteur donc **PRÉCISION.**
- Le récepteur peut être :
Indicateur — Enregistreur — Régulateur avec contacts et asservissement — Retransmetteur sur plusieurs directions, etc...

AGENT
GÉNÉRAL :

PROMÉ

BUREAU TECHNIQUE

5, rue du Général de Castelnau PARIS-15^e

Téléphone : SUffren 75-46
LECourbe 27-35

Pour vos besoins en

MACHINES A TRICOTER RECTILIGNES
A MAIN ET AUTOMATIQUES

MACHINES A TRICOTER A GOMME
POUR L'ORTHOPÉDIE

MÉTIERS CIRCULAIRES A MAILLEUSES
POUR POINT NOUÉ, PELUCHE,
MOLLETONNÉ, TRICOT GOMME,
RAYURES DE CHAINEUSES ET DE MAILLEUSES
EN PELUCHE ET JERSEY

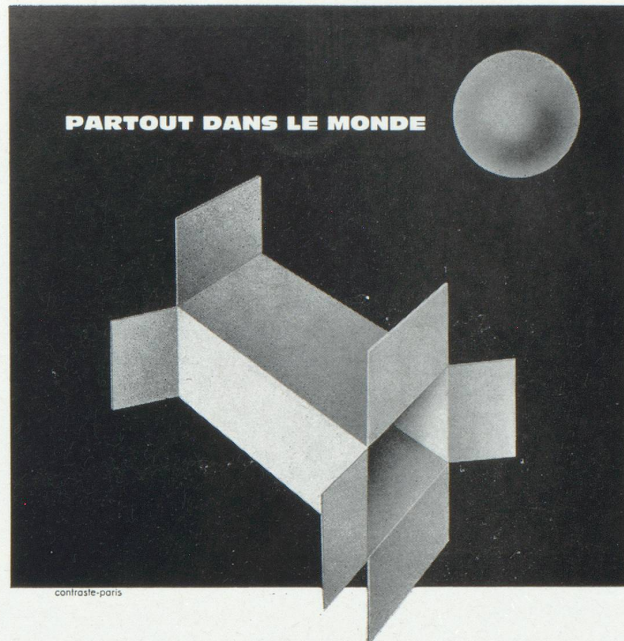
MACHINES A GUIPER LES FILS DE GOMME
EN TOUS TITRES

adressez vous à la

**Fabrique de Machines à Tricoter
de Schaffhouse**

Schaffhouse - SUISSE

Adresse Télégraphique : < **Strickmaschine** >
Téléphone : 053.5.52.41



AU SERVICE DE L'INDUSTRIE DU CARTONNAGE

BOBST

62, BOULEVARD RICHARD LENOIR
PARIS 11^e-VOL. 01-11-19-54
TELEX PARIS - 22930

PORT RAPIDE **AUX GRANDS MOYENS**

PARIS
LILLE
TOULOUSE
CLERMONT
S^tETIENNE

LYON
NANCY
SUISSE
ALLEMAGNE
STRASBOURG

SETE

ALGERIE
MAROC-TUNISIE
AEF-ANTILLES-AOF
ESPAGNE-PORTUGAL
ITALIE-IRAK

WINTERTHUR SOCIÉTÉS SUISSES D'ASSURANCES

(Régies par le décret-loi du 14-6-1938)

ACCIDENTS

INCENDIE
DÉGATS DES EAUX
BRIS DE GLACES

Etablie en France en 1876

Capital social 30 millions
(Francs suisses)
entièrement versé

ACCIDENTS

de TOUTE NATURE

Individuelle, Enfants,
Chef de Famille, Automobile,
Bicyclette, R. C. Entrepreneurs,
R. C. Diverses,
Vol, Cautionnement

VIE

Capital social 15 millions
Capital libéré 10 millions
(francs suisses)

Toutes Assurances
en cas de décès et en cas de vie

Capitaux à fin 1958,
plus de 264 milliards

Rentes annuelles assurées,
différées et en cours
4 milliards 530 millions

Réserves mathématiques
75 milliards 864 millions

Fonds de participation
des assurés aux bénéfices
2 825 millions

Réserves statutaires
819 millions
(en francs français)

**DIRECTIONS POUR LA FRANCE
ET L'AFRIQUE DU NORD :**

30, avenue Victor-Hugo, Paris-16^e
Tél. Passy 23-19



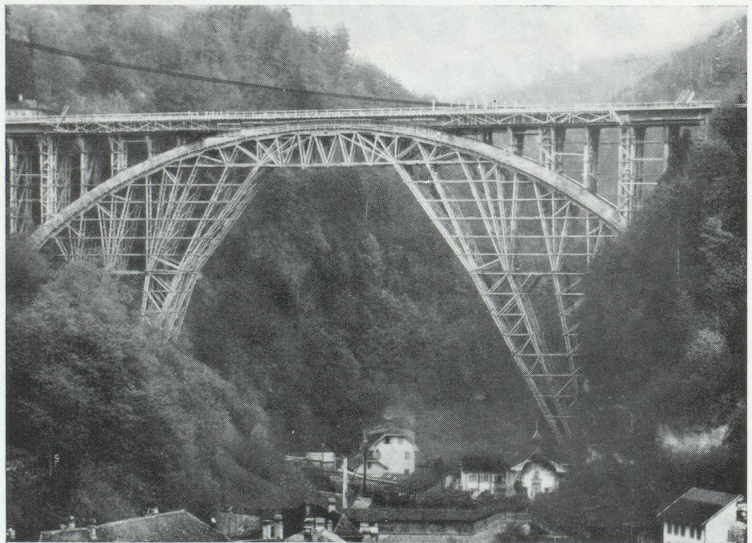
Sur les bords de la Seine,

les Chemins de fer fédéraux suisses ont ouvert à Paris une Agence commerciale pour le trafic des marchandises. Ses locaux sont installés 16, Avenue de l'Opéra (Tél. Opéra 15-80). Nous invitons cordialement nos clients de France à recourir en toute confiance à ses services.

ENTREPRISE
ET
BUREAU D'ÉTUDE



Travaux publics - Bâtiment
Constructions métalliques



Pont du Gottéron (en association)

SOCIÉTÉ ANONYME
ZSCHOKKE
CONRAD ZSCHOKKE

NÄFELS COIRE SION ZERMATT SARGANS BELLINZONA

GENÈVE ZÜRICH DÖTTINGEN

MESSAGERIES MARITIMES

12, Bd de la Madeleine, Paris-9^e - Opé. 07-60, Ric. 88-40

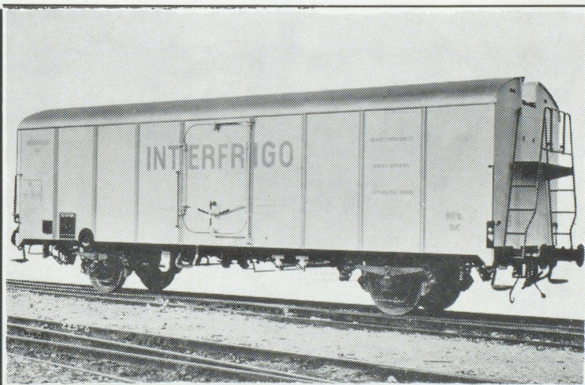
Paquebots
et Navires
de charge



MER ROUGE & DJIBOUTI * PAKISTAN * INDE *
CEYLAN * BIRMANIE * SINGAPORE & MALAISIE * THAILANDE *
CAMBODGE * VIET-NAM * INDONÉSIE * PHILIPPINES *
HONG-KONG * JAPON * TAIWAN * CHINE * CORÉE * AUSTRALIE *
NOUVELLE-CALÉDONIE * NOUVELLES-HÉBRIDES * TAHITI * COMORES *
MADAGASCAR * LA RÉUNION * MAURICE * AFRIQUE ORIENTALE * AFRIQUE DU SUD *

Société Ferroviaire Internationale
de Transports Frigorifiques

INTERFRIGO



Ses wagons réfrigérants
transportent vos produits
périssables dans les
meilleures conditions

● *Direction Générale :*

52, Hardstrasse — BALE 20 (Suisse)

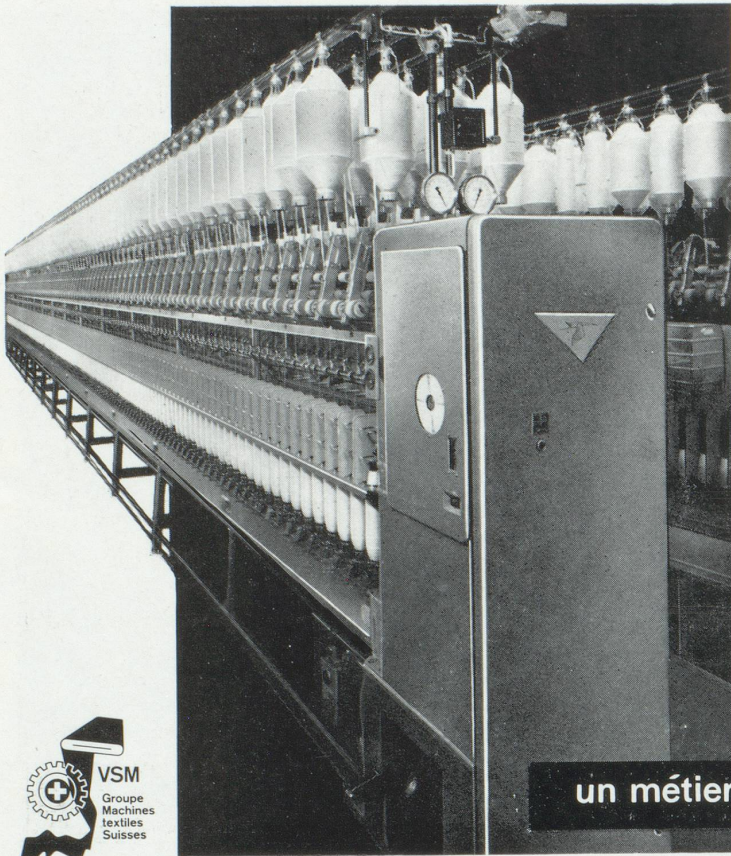
Téléphone : (061) 41.18.74 — Télex 62.231

● *Représentant en France :*

S. T. E. F.

93, boulevard Malesherbes — PARIS (8^e)

Tél. : LABorde 88.94 — Télex 27.927



Continu à filer type CLB pour
coton et fibres synthétiques

un métier apprécié par les gens du métier

**ENTREPRISE GÉNÉRALE DE BATIMENTS
TRAVAUX PUBLICS
BÉTON ARMÉ**



G. L'Héritier

SOCIÉTÉ ANONYME AU CAPITAL DE 1.500.000 N. F.

Président-Directeur général :

M. Georges L'HÉRITIER
INGÉNIEUR E. P. F.

AGENCES A :

BESANÇON (Doubs), Chemin Roussillon. Tél. 55-41

PONT-DE-ROIDE (Doubs), Rue des Boulots. Tél. 59

BELFORT-BAVILLIERS (T. de B.), 27 bis, rue Alfred-Engel, Tél. 28-24-45

LUXEUIL (Haute-Saône), Rue de la Saline. Tél. 3-48

Du dimanche **25 Mars** au lundi **2 Avril 1962**
FOIRE INTERNATIONALE DE LYON



en même temps que

« **SIQUEM** »

SALON INTERNATIONAL DE LA QUINCAILLERIE - DE L'OUTILLAGE -
DE L'ÉQUIPEMENT MÉNAGER ET DU CHAUFFAGE

et
« SALON PROFESSIONNEL DES ARTS DE LA TABLE »

ADMINISTRATION ET BUREAUX :
PALAIS DES CONGRÈS, LYON (6^e), Tél. 24-29-61
A PARIS : 136, boulevard Haussmann — Tél. Wag. 68-50

SOCIÉTÉ
LA CELLOPHANE

*Pellicules cellulosiques et
Films plastiques d'emballages*

110, BOULEVARD HAUSSMANN, PARIS-8^e
LAB. 64-40

« MULTIMAX »



25 à 120
pièces
par min.

*Conditionnement
automatique*

des
produits laitiers
Plusieurs modèles
pour toutes productions

40 ANS D'EXPÉRIENCE
AU SERVICE
DE L'INDUSTRIE FRANÇAISE

Installations complètes pour :
fromages en boîtes, réalisées par
les constructeurs spécialistes pour
les plus grandes maisons mondiales

KUSTNER
KUSTNER FRÈRES & C^o S. A. GENÈVE

BEURRE
FROMAGE
ICE-CREAM
ET TOUS PRODUITS
ALIMENTAIRES.



pour lui

pour eux

pour elle

OVOMALTINE
DONNE DES FORCES

R. L. Dupuy

BUHLER



Machines et Installations

de

Minoteries et Semouleries — Huileries et Silos et
Entrepôts — Manutention mécanique et pneu-
matique — Transporteurs " REDLER " pour man-
tention horizontale et verticale — Fabriques de pâtes
alimentaires — Fabriques de cacao et chocolat —
Broyeuses pour couleurs — Machines à couler sous
pression — Machines à composer et à imprimer tous
formats — Rotatives typo-hélio

BUHLER FRÈRES

S. A. R. L. au capital de 1.500.000 N.F.

42, rue du Louvre - PARIS

Tél. : GUT. 89-94 (8 lignes)

B. P. 32-01

FIRMENICH & CIE
S U C C E S S E U R S D E
C H U I T , N A E F & C I E

GENÈVE



SUISSE

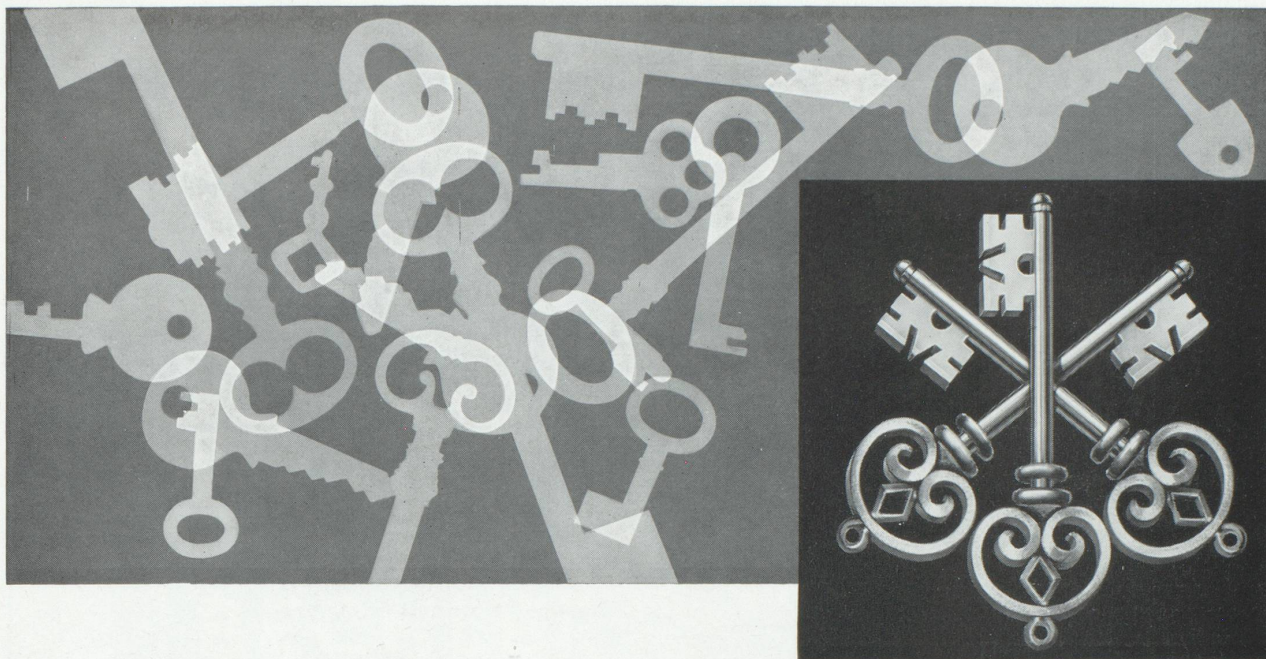
MATIÈRES PREMIÈRES POUR LA PARFUMERIE,
LA SAVONNERIE ET LES COSMÉTIQUES

AROMES ARTIFICIELS DE FRUITS
ET ESSENCES SYNTHÉTIQUES SPÉCIALES POUR PRODUITS ALIMENTAIRES

Seuls concessionnaires pour la France :

FIRMENICH & C^{ie}
93, avenue de Neuilly,
NEUILLY-SUR-SEINE (Seine)

~~~~~  
Tél. : Maillot 90-93



**Ce n'est pas avec n'importe quelle clé...**

mais avec ces trois que vous pourrez résoudre vos problèmes financiers. Notre emblème symbolise la confiance, la sécurité et la discrétion; il est aussi la marque de garantie de nos services prompts et soignés, celle d'un établissement bancaire qui sait concilier la tradition et une organisation moderne.



# SOCIÉTÉ DE BANQUE SUISSE

SCHWEIZERISCHER BANKVEREIN  
 SOCIETÀ DI BANCA SVIZZERA  
 SWISS BANK CORPORATION

Aigle  
 Bâle  
 Berne  
 Bienne  
 Bischofszell  
 La Chaux-de-Fonds  
 Chiasso  
 Crans-sur-Sierre  
 Delémont  
 Genève  
 Granges (Soleure)  
 Hérisau  
 Kreuzlingen  
 Lausanne  
 Le Locle

Lugano  
 Montana  
 Morges  
 Neuchâtel  
 Nyon  
 Pratteln  
 Rorschach  
 St-Gall  
 Saxon  
 Schaffhouse  
 Sierre  
 Sion  
 Zofingue  
 Zurich

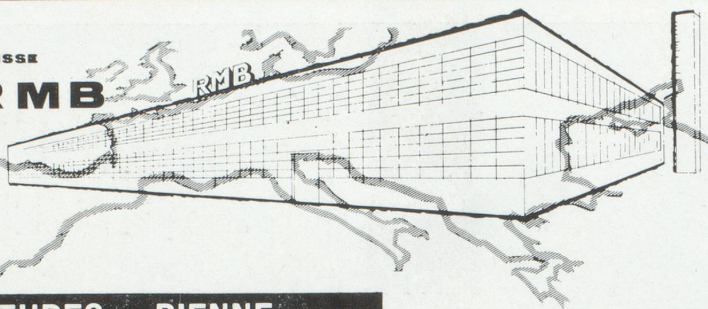
Londres  
 New York

Représentants à  
 Paris  
 São Paulo  
 Rio de Janeiro  
 Buenos Aires  
 Lima

Sociétés affiliées à  
 Montréal  
 Casablanca

**Capital-actions et réserves : Fr. s. 337 000 000.—**

cette usine de **BIENNE** SUISSE  
fabrique les roulements **RMB**  
Cotes métriques et cotes anglaises  
Acier inoxydable  
tolérances ISO 4, 5, 6 et 0



**RMB** ROULEMENTS MINIATURES S.A. BIENNE SUISSE

REPRÉSENTANT **William BAEHNI** 147, R. ARMAND SILVESTRE, COURBEVOIE (SEINE) DEF 46-54

Pub. P. DROIN



LLOYDS BANK  
(FOREIGN)  
LIMITED

LONDRES · PARIS · GENEVE

Pour toutes vos affaires bancaires  
tant en France qu'à l'étranger

BRUXELLES · ANVERS  
LLOYDS BANK (BELGIUM) S.A.

TRANSPORTS INTERNATIONAUX

Commissionnaire en Douane agréé n° 2039

**M A R A I S & C<sup>IE</sup>**

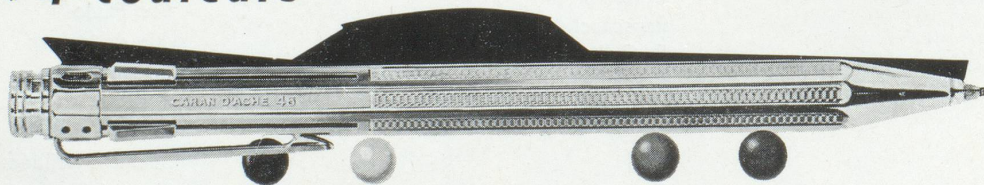
A l'importation et à l'exportation, services réguliers } par wagons de groupage  
par express

en collaboration avec **SCHNEIDER & C<sup>ie</sup>**  
Totentanz 18 à **BALE**

**PARIS**, 31, rue de Trévisse-9°. Tél. PRO. 95-50 — TAI. 63-00  
**LYON**, 29, rue du Bât-d'Argent. Tél. 28-15-07  
Adresse télégr. INTEREXPRESS

Le plus moderne des  
« **4-couleurs** »

**CARAN D'ACHE**



Construction remarquable!

Mécanisme inusable!

Distributeurs en France :  
**Éts CORECTOR ADHÉSINE**  
216, rue Lecourbe - PARIS-15<sup>e</sup>

3 modèles de tours automatiques pour décolletage  
des pièces de précision jusqu'à 32 mm de diamètre  
et 220 mm de longueur

**BECHLER**  
MOUTIER (SUISSE)

Représentant exclusif pour la France et les pays de l'Union française **BECHLER**, 54 avenue Jean Jaurès, Paris (19<sup>e</sup>) Tél. Nord 60.22 Nord 99.54

## Chantiers et Ateliers navals **L. LANDY**

ARQUES (P.-de-C.) - Tél. 451  
VITRY-LE-FRANÇOIS (Marne) - Tél. 672

CONSTRUCTIONS  
TRANSFORMATIONS  
MOTORISATIONS  
RÉPARATIONS  
de tous les bateaux fluviaux

Dépannages rapides de toutes avaries  
**COQUES ET MOTEURS**

FABRICATION D'ÉCOUTILLES  
CHAUDRONNERIE - MÉCANIQUE GÉNÉRALE  
ÉLECTRICITÉ - MENUISERIE

## **SIRCO**

S. A. au Capital de 600.000 NF

16, rue du Maréchal Lefèvre - Téléphone 34.28.14

**STRASBOURG-MEINAU**

ÉTANCHEMENTS  
TRAITEMENT DU SOL  
par injections de Ciment  
et autres Produits

★

**S O N D A G E S**

# UNION DE BANQUES SUISSES

UNION BANK OF SWITZERLAND  
SCHWEIZERISCHE BANKGESELLSCHAFT



Siège principal : **Zurich**, 45, Bahnhofstrasse

*Aarau, Baden, Bâle, Berne, Fribourg, Genève, La Chaux-de-Fonds,  
Lausanne, Locarno, Lucerne, Lugano, Montreux, Saint-Gall, Sion, Soleure,  
Vevey, Winterthur, etc.*

Capital-action Fr. s. 180.000.000. —

Réserves Fr. s. 250.000.000. —

*Des relations de premier ordre dans le monde entier, une tradition presque centenaire jointe à des principes de travail modernes, assurent, grâce à un personnel spécialisé, une exécution sûre et soignée de tous les ordres qui nous sont confiés.*