

Zeitschrift: Revue économique franco-suisse
Herausgeber: Chambre de commerce suisse en France
Band: 43 (1963)
Heft: 3: La recherche scientifique

Werbung

Nutzungsbedingungen

Die ETH-Bibliothek ist die Anbieterin der digitalisierten Zeitschriften. Sie besitzt keine Urheberrechte an den Zeitschriften und ist nicht verantwortlich für deren Inhalte. Die Rechte liegen in der Regel bei den Herausgebern beziehungsweise den externen Rechteinhabern. [Siehe Rechtliche Hinweise.](#)

Conditions d'utilisation

L'ETH Library est le fournisseur des revues numérisées. Elle ne détient aucun droit d'auteur sur les revues et n'est pas responsable de leur contenu. En règle générale, les droits sont détenus par les éditeurs ou les détenteurs de droits externes. [Voir Informations légales.](#)

Terms of use

The ETH Library is the provider of the digitised journals. It does not own any copyrights to the journals and is not responsible for their content. The rights usually lie with the publishers or the external rights holders. [See Legal notice.](#)

Download PDF: 02.04.2025

ETH-Bibliothek Zürich, E-Periodica, <https://www.e-periodica.ch>

Une heureuse initiative de la GAZETTE DE LAUSANNE

Au début du printemps 1964, cet important quotidien lausannois fera paraître quatre grands numéros spéciaux sur le **Marché Commun**, consacrés respectivement à l'agriculture, la finance, l'industrie et au tourisme. Cette publication, faite à l'ouverture de l'Exposition nationale suisse, et qui doit profiter de l'intérêt que celle-ci suscitera, permettra de jeter un trait d'union entre la grande manifestation nationale et les multiples perspectives européennes.

Aussi, la GAZETTE DE LAUSANNE, a-t-elle décidé, à l'occasion de l'Exposition nationale suisse de 1964, de dépasser franchement le cadre helvétique et de consacrer à la Communauté économique européenne quatre cahiers spéciaux exceptionnels, correspondant tant à l'importance du sujet qu'à l'intérêt que la Suisse accorde à la C.E.E., qui est une des réalisations les plus marquantes de l'après-guerre.

La GAZETTE DE LAUSANNE, qui bénéficie d'une audience toute particulière dans les hautes sphères politiques, industrielles et intellectuelles, a prévu de faire, grâce à ses suppléments consacrés au Marché Commun, les rapports de celui-ci avec les pays associés et l'attitude des milieux suisses, une synthèse qui doit servir d'instrument de travail aux spécialistes, aussi bien que de source d'information pour le public cultivé.

Ces dispositifs, outre les textes rédactionnels écrits par les spécialistes les plus compétents, comporteront évidemment une partie publicitaire où de nombreuses pages seront réservées à l'industrie française.

Ce support extraordinaire ne peut laisser indifférents les lecteurs de notre revue, et ceux de nos membres qu'une annonce intéresserait, peuvent obtenir tous les renseignements utiles du Service de Publicité de la GAZETTE DE LAUSANNE, 15, rue Centrale, Lausanne. Tél. : (021) 23-01-21.

Bulletin à envoyer à l'adresse ci-dessus

Nous désirons recevoir la documentation et les renseignements relatifs aux numéros spéciaux que la GAZETTE DE LAUSANNE se propose de publier au printemps 1964, sur le « Marché Commun ».

Raison Sociale :

Adresse :

Téléphone :

Personne responsable : Signature :

ÊTES-VOUS PRESSÉS?... pour vos Importations, Exportations SUISSE, ALLEMAGNE, AUTRICHE, ITALIE, etc....

Confiez-les à

BALE 13, SUISSE
Postfach 7

TRANSPORTS INTERNATIONAUX
A. CHARPIOT & C^{ie}
FONDÉS EN 1920

BONCOURT, SUISSE
Case postale 26
Tél. : 7.56.31

DELLE, T. BELFORT
18, avenue de la Gare
Tél. : 29.10.06

BELFORT, T. B.
18, rue Denfert-Rochereau
Aéroport BALE-MULHOUSE

St LOUIS, Ht-Rhin
26, rue de Bâle
Tél. : 591

— RÉEXPÉDITION DES FRONTIÈRES SUR TOUTES LOCALITÉS PAR NOS SERVICES RAPIDES RÉGULIERS CAMION, WAGON —



GROUPAGES RÉGULIERS
à l'IMPORTATION
et à l'EXPORTATION

54, Rue de Paradis
PARIS (X^e)
TÉL. PRO. 13-44
Adresse Télégr. : RAPIDITÉ

en collaboration avec
WITAG
8, Pelikanstrasse, ZURICH
et BALE - GENÈVE - ST-GALL

Les Répertoires Économiques **KOMPASS**

Entièrement ● NORMALISÉS
● STANDARDISÉS
● TRADUITS en 4 langues

12 PAYS représentés
200.000 Firmes
DÉJÀ PARUS

- Belgique-Luxembourg
 - Danemark
 - Espagne
 - France
 - Grande-Bretagne
 - Italie
 - Suède
 - Suisse
- A PARAÎTRE (1963-64)
- Allemagne
 - Pays-Bas
 - U.S.A.

EN FRANCE :

L'ANNUAIRE INDUSTRIEL

Répertoire Général de la production Française
Édition 1962-63

2 TOMES

22.000 Articles	- 47.000 Firmes
1 - PAR FABRICATIONS	2 - Par Firmes
550 Tableaux synoptiques	Liste nationale alphabétique
par branches professionnelles	Firmes détaillées par départe-
(1 million de citations).	tements et localités
	Marques

Éditeur : S.N.E.I. - 27, Rue du Mont-Thabor PARIS (1^{er}) - OPE. 23-81
Correspondant exclusif pour la FRANCE de l'Organisation Kompass

Pour la SUISSE : Éditions KOMPASS SUISSE S.A.
96 Zurichberg strasse ZURICH 7/44 - Tel. 34-77-50

TRANSPORTS INTERNATIONAUX
FRANÇOIS LACOMBE

Commissionnaire en Douane agréé n° 2746

GROUPAGES TOUTES DIRECTIONS
TRANSPORTS ROUTIERS

BELLEGARDE, tél. : 105
PARIS, I, rue Mondétour, tél. : CENTRAL 27-02

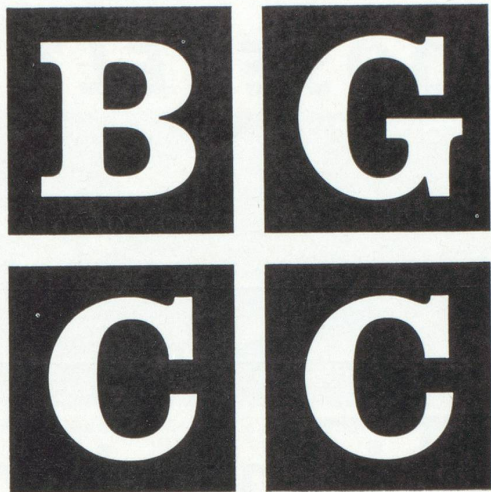
CORRESPONDANTS dans les principales villes de Suisse



ASCENSEURS GERVAIS SCHINDLER S. A.
Société Anonyme au Capital de 8 400 000 F.
ASCENSEURS THEVENON SCHINDLER S. A.
Société Anonyme au Capital de 1 000 000 F.
LE LIFT SCHINDLER S. A.
Société Anonyme au Capital de 4 000 000 F.

Schindler

44, avenue Paul Kruger — VILLEURBANNE (Rhône)
Téléphone : 84-64-81 (4 lignes groupées)
85-87, av. J.-Jaurès — MONTROUGE (Seine)
Téléphone : ALE 52-10 (4 lignes groupées)
20, rue Neppert — MULHOUSE (Haut-Rhin)
Téléphone : 45-65-26 et 27



Banque Genevoise de Commerce et de Crédit

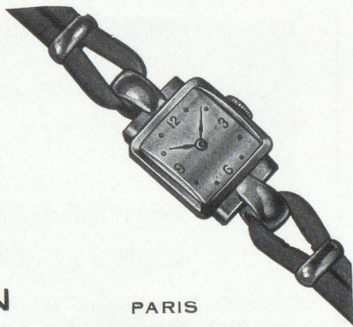
Genève : Place de Hollande

Fondée en 1868

Agences à Versoix, Vésenaz, Petit-Lancy,
Grand-Lancy, Vernier

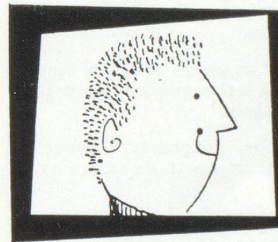
Toutes opérations de banque en Suisse et à l'étranger

JOAILLERIE
HORLOGERIE
BIJOUTERIE
ORFÈVRE



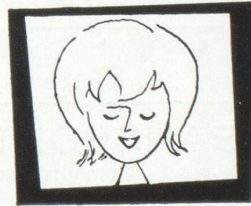
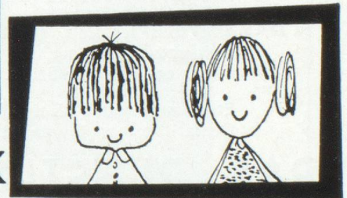
F. SENN
18. BOULEVARD ST-DENIS

PARIS
GUTENBERG. 56-78



pour lui

pour eux



pour elle

ÉCOLE DU RHÔNE

ENSEIGNEMENT LITTÉRAIRE
ET COMMERCIAL

5, rue Cornavin
GENÈVE

Téléphone : 32.46.20

★
LITTÉRATURE
FRANÇAIS
CORRESPONDANCE
FRANÇAISE
LANGUES

DIPLÔME DE

SECRETARE

★
STÉNO
DACTYLO
DROIT
COMMERCIAL
COMPTABILITÉ

OVOMALTINE
DONNE DES FORCES

R. L. Dupuy

*** **Hôtel**
FRANKLIN D. ROOSEVELT

*Près du Rond-Point
des Champs-Élysées*

18, rue Clément-Marot
PARIS (8^e)

Téléphone : ELYsées 75-64

Adr. télégraphique : ROOSHOTEL PARIS

English spoken — Man spricht deutsch — Se habla español



Qu'est-ce que la DAS ?

Un accident est si vite arrivé sur la route... il est si facile de transgresser l'une des innombrables règles de la circulation :

En Suisse ou à l'étranger, que vous soyez fautif ou non,

la **DAS** intervient immédiatement et prend la défense de vos intérêts de A. à Z,

la **DAS** vous défend si vous êtes mis en contravention ou poursuivi pénalement pour avoir causé des blessures ou un homicide involontaires,

la **DAS** exige des compagnies d'assurance ou des tiers le remboursement de votre dommage,

la **DAS** en cas de procès vous fournit un avocat spécialisé dans les questions de circulation, à moins que vous ne préféreriez un avocat de votre choix,

la **DAS** paie tous les frais de justice, honoraires d'avocat, d'experts, de même que les rapports de police et autres documents officiels.

Être assuré à la DAS signifie rouler sans soucis.
Demandez conseil à un inspecteur de la DAS !

DAS, DIRECTION, GENÈVE

1, rue Massot - Téléphone 25 42 70

Firmenich

Genève



Suisse

MATIÈRES PREMIÈRES POUR LA PARFUMERIE
LA SAVONNERIE ET LES COSMÉTIQUES

AROMES ARTIFICIELS DE FRUITS
ET ESSENCES SYNTHÉTIQUES SPÉCIALES
POUR PRODUITS ALIMENTAIRES

Seul concessionnaire pour la France :

FIRMENICH & Cie

93, avenue de Neuilly

NEUILLY-SUR-SEINE (SEINE)

Téléphone : Maillot 90-93

MAISONS A LONDRES, COLOGNE, NEW YORK TORONTO,
BOGOTA, BUENOS AIRES, MEXICO, SAO PAULO, CARACAS,
QUITO, SANTIAGO DE CHILI, LIMA

TRANSPORTS INTERNATIONAUX

Commissionnaire en Douane agréé n° 2039

MARAI S & C^{IE}

A l'importation et à l'exportation, services réguliers } par wagons de groupage
par express

en collaboration avec **SCHNEIDER & C^{ie}**

Totentanz 18 à **BALE**

PARIS, 31, rue de Trévisse-9^e. Tél. PRO. 95-50 — TAI. 63-00

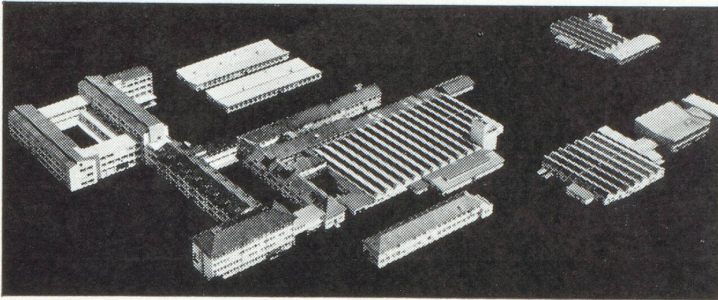
LYON, 29, rue du Bât-d'Argent. Tél. 28-15-07

Adresse télégr. INTEREXPRESS

WILD
HEERBRUGG

expose à Mesucora

du 14 au 21 novembre 1963



La plus importante usine dans le monde d'instruments d'optique de précision

Palais de la Défense
Stand I G-17
Niveau I
Zone verte

Tous appareils

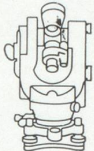
Tous renseignements à :

SOCIÉTÉ WILD-PARIS

41, avenue de Villiers, PARIS-XVII^e
Téléphone : WAG 83-99



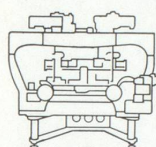
Microscopie



Géodésie



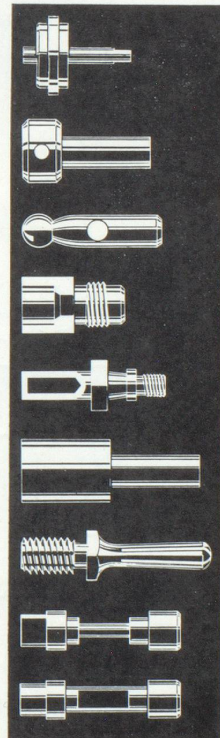
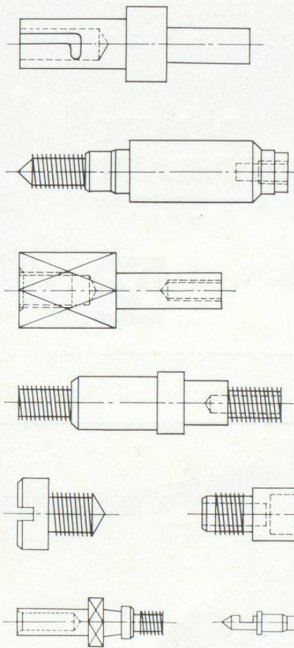
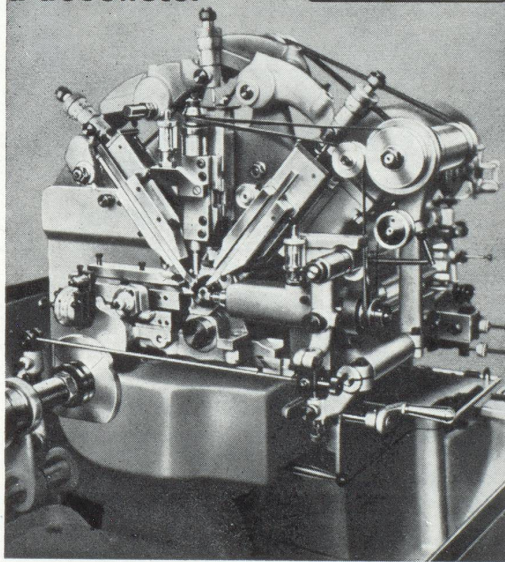
Compas



Photogrammétrie

Tours
automatiques
à décolleter

BECHLER
MOUTIER (SUISSE)



L'équipement de la machine peut être exactement adapté aux genres de pièces à produire

Représentant exclusif pour la France et les pays de l'Union Française :

BECHLER, 54, avenue Jean-Jaurès, Paris (19^e) — Tél. COMbat 75-60

FIDUCIAIRES ASSOCIÉES DE FRANCE ET DE SUISSE S. A.

92, avenue des Champs Élysées, Paris-VIII^e
(Téléphone ÉLY 95-14 et 27-49)

275, avenue Daumesnil, Paris-XII^e
(Téléphone NAT 27-78)

Président-Directeur Général :

Raymond LAFLEUR

Expert comptable agréé
membre de l'Ordre français des Experts-Comptables

Sociétés affiliées en Suisse :

Genève - Lausanne - Fribourg - Zurich


CORRESPONDANTS DANS TOUS PAYS

Organisation internationale spécialisée en expertises comptables, fiscales et financières




Des montagnes, du lait,
du fromage, des mon-
tres, est-ce la Suisse?
Oui et non, la Suisse est
aussi un pays très indus-
trialisé. Ses villes princi-
pales, ses places de
commerce, ses indus-
tries et sa politique
internationale ont une
réputation mondiale.
Venez-vous en Suisse
pour affaire?
Nous mettons nos ser-
vices spécialisés à votre
disposition.

**BANQUE
POPULAIRE
SUISSE**



TOURS A CYCLE AUTOMATIQUE

A 2 BROCHES K 20



LLOYDS BANK
(FOREIGN)
LIMITED

LONDRES · PARIS · GENEVE

Pour toutes vos affaires bancaires
tant en France qu'à l'étranger

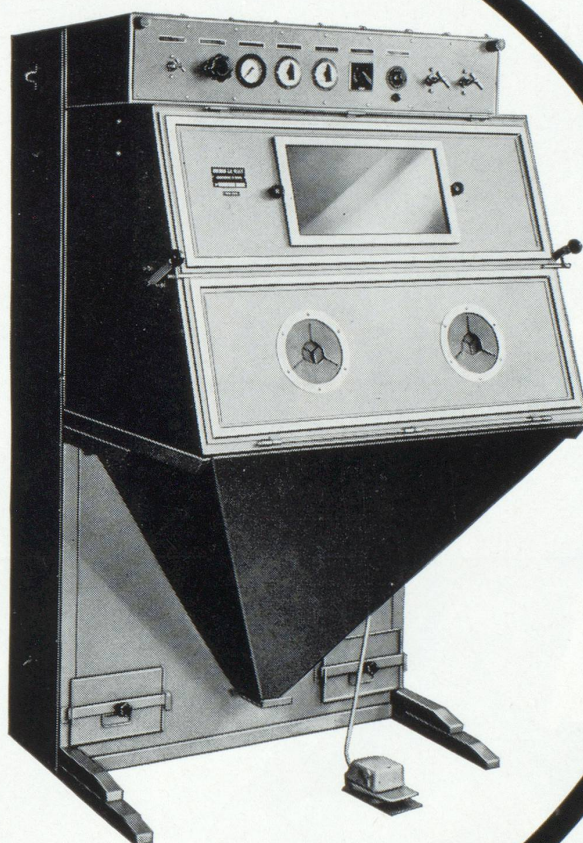
BRUXELLES · ANVERS
LLOYDS BANK (BELGIUM) S.A.

bremor SA
vevey

Sableuses
Sandstrahlgebläse

**A la pointe
du progrès !**

**An der
Spitze
des
Fortschrittes!**

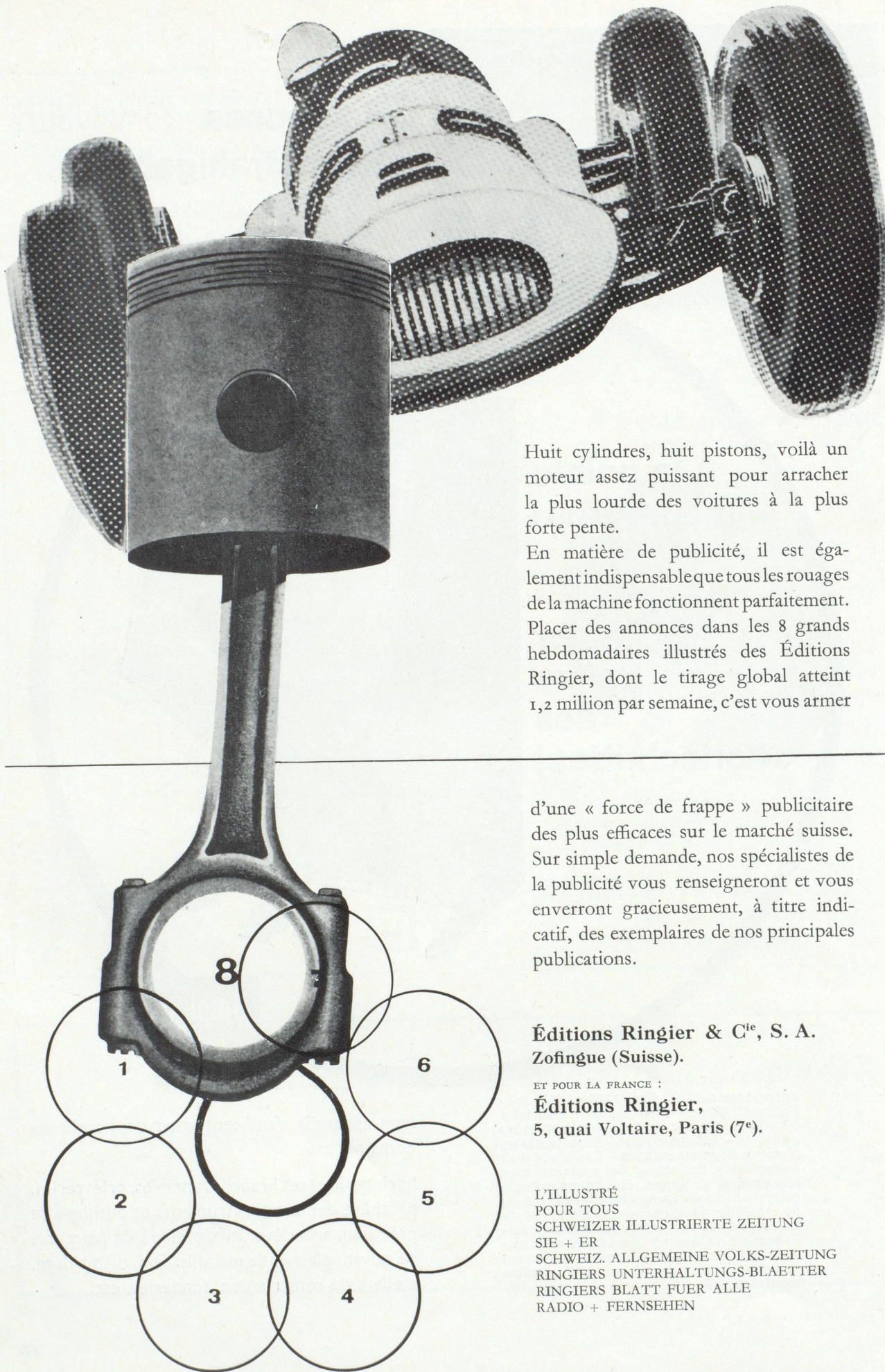


Unibloc
100

Encombrement en plan 1,085×1,150 m. -
Hauteur 1.80 m. - Chambre de travail 1,0×
0,7×0,6 m. - Ouverture totale de la chambre
de travail - Eclairage néon - 1 ou plusieurs
pistolets fixes ou mobiles - Epurateur d'air
comprimé - Réducteur de pression avec
manomètre - Vanne électro-magnétique
commandée par interrupteur à pied - Groupe
de ventilation et de dépoussiérage par venti-
lateur et système centrifuge automatique -
Possibilité de montage d'un ou de deux dis-
positifs « tonneau-Vrac » pour le traitement
de petites pièces par séries ou d'une table
tournante.

Nos appareils s'utilisent dans de nombreux
domaines :

horlogerie et ses branches annexes, orfèvreries,
prothèse dentaire, instruments et outillage de
précision, arts décoratifs, ateliers de peinture,
de galvanoplastie, de métallisation, d'émaillage,
ateliers de construction, fonderies, etc.



Huit cylindres, huit pistons, voilà un moteur assez puissant pour arracher la plus lourde des voitures à la plus forte pente.

En matière de publicité, il est également indispensable que tous les rouages de la machine fonctionnent parfaitement. Placer des annonces dans les 8 grands hebdomadaires illustrés des Éditions Ringier, dont le tirage global atteint 1,2 million par semaine, c'est vous armer

d'une « force de frappe » publicitaire des plus efficaces sur le marché suisse. Sur simple demande, nos spécialistes de la publicité vous renseigneront et vous enverront gracieusement, à titre indicatif, des exemplaires de nos principales publications.

Éditions Ringier & C^{ie}, S. A.
Zofingue (Suisse).

ET POUR LA FRANCE :
Éditions Ringier,
5, quai Voltaire, Paris (7^e).

L'ILLUSTRÉ
POUR TOUS
SCHWEIZER ILLUSTRIRTE ZEITUNG
SIE + ER
SCHWEIZ. ALLGEMEINE VOLKS-ZEITUNG
RINGIERS UNTERHALTUNGS-BLAETTER
RINGIERS BLATT FUER ALLE
RADIO + FERNSEHEN



Daniel Buren

PRODUITS SANDOZ S.A.
PARIS

Plus précieuse,
plus précise



Voici l'une des nouvelles tendances de la mode horlogère: l'angle droit, le carré, le rectangle. Cette Zenith, aux formes nettes et pures, regard l'avenir...

...et l'avenir la verra toujours aussi précise. Son mouvement de haute fidélité a été contrôlé 850 fois. Sa précision Zenith est attestée par 898 premiers prix d'Observatoire. Elle est: de confiance!

ZO 8509
automatique, calendrier, trotteuse
centrale, or 18 ct.,
index or.

ZENITH

Au Zenith de l'horlogerie suisse