

Zeitschrift: Revue économique franco-suisse
Herausgeber: Chambre de commerce suisse en France
Band: 45 (1965)
Heft: 2: Contribution suisse à l'élégance française

Artikel: La renommée mondiale des chaussures Bally
Autor: [s.n.]
DOI: <https://doi.org/10.5169/seals-886620>

Nutzungsbedingungen

Die ETH-Bibliothek ist die Anbieterin der digitalisierten Zeitschriften. Sie besitzt keine Urheberrechte an den Zeitschriften und ist nicht verantwortlich für deren Inhalte. Die Rechte liegen in der Regel bei den Herausgebern beziehungsweise den externen Rechteinhabern. [Siehe Rechtliche Hinweise.](#)

Conditions d'utilisation

L'ETH Library est le fournisseur des revues numérisées. Elle ne détient aucun droit d'auteur sur les revues et n'est pas responsable de leur contenu. En règle générale, les droits sont détenus par les éditeurs ou les détenteurs de droits externes. [Voir Informations légales.](#)

Terms of use

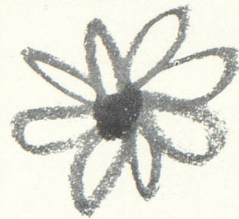
The ETH Library is the provider of the digitised journals. It does not own any copyrights to the journals and is not responsible for their content. The rights usually lie with the publishers or the external rights holders. [See Legal notice.](#)

Download PDF: 02.04.2025

ETH-Bibliothek Zürich, E-Periodica, <https://www.e-periodica.ch>

La renommée mondiale des chaussures Bally

Contribution
suisse
à l'élégance
parisienne



Demandez à l'homme de la rue quels produits exporte la Suisse: il vous citera d'abord les montres et le chocolat, peut-être le fromage, puis les soieries et les broderies, éventuellement les produits chimiques. Il est peu probable qu'il vous parle des chaussures. Et pourtant! C'est environ un million et demi de paires, d'une valeur d'une cinquantaine de millions de francs, que la Suisse exporte chaque année. Il s'agit surtout de chaussures fabriquées dans les meilleurs cuirs, créations d'avant-garde de la mode féminine ou souliers masculins de prix, qui témoignent de la qualité du travail suisse.

Certes, BALLY compte en France, en Angleterre, en Autriche, en Italie et ailleurs en Europe un certain nombre d'usines indépendantes, qui vendent leurs modèles par leurs propres réseaux. Mais par leurs exportations, les fabriques BALLY de Suisse contribuent largement au maintien de la renommée mondiale de la marque. Les modèles créés dans les entreprises suisses le sont par des artistes restant toujours en étroit contact avec les principales capitales de la mode dans le monde. Un personnel d'une rigoureuse qualification artisanale les réalise selon les procédés les plus modernes. Ainsi naissent des chaussures de haut standing qui allient heureusement l'élégance au confort. Les cuirs les plus divers, tous de première qualité, proviennent en partie de tanneries que la société possède en Suisse, en partie de fabriques de semelles qu'elle exploite en Argentine et au Brésil. BALLY possède aussi ses propres laboratoires de recherches et d'expérimentations, qui développent et contrôlent les nouvelles matières premières.

En Suisse et à l'étranger, environ seize mille ouvriers et employés donnent ainsi le meilleur d'eux-mêmes à une production, qui atteint, pour l'ensemble des fabriques de la marque, sept millions de paires de chaussures par an.

La plus admirable création artistique ne serait rien si elle n'était réalisée de manière exemplaire, et la meilleure fabrication serait vaine si elle n'était distribuée par un réseau de vente mondial. BALLY entretient les meilleurs rapports avec le commerce de détail de plus



▲ Bally, avenue des Champs-Élysées, Paris

▼ Bally, chaussures dames, boulevard des Capucines, Paris



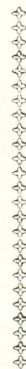


Comptoir de la Parfumerie, S.A. Genève

Ancienne Maison Tschanz

SES PRODUCTIONS


Tresport



Roman's
Placenta
Stick

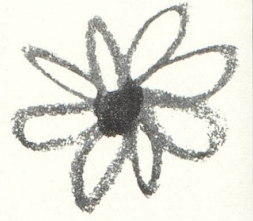


Intérieur Bally, département hommes, boulevard des Capucines, Paris ▲

▼ Studio de création, Bally, Paris



Contribution
suisse
à l'élégance
parisienne



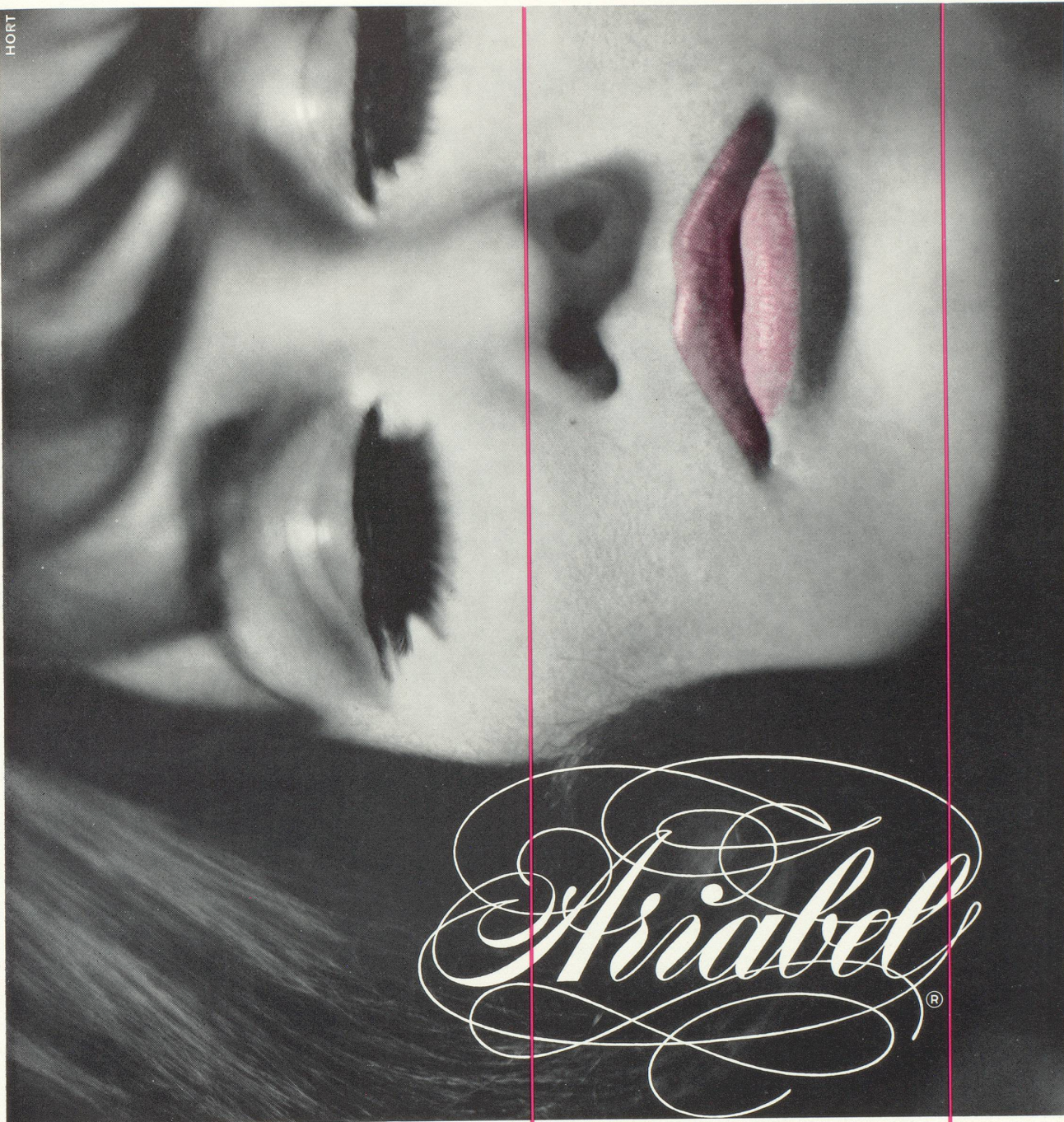
Bally, chaussures hommes, boulevard des Capucines, Paris



de cinquante pays. Grâce à cette exceptionnelle organisation, la marque est connue de chaque marchand de chaussures de qualité, qui se fait un point d'honneur d'appartenir à ce réseau et qui est fier de vendre des modèles BALLY de fabrication suisse. Mais il y a plus: dans de nombreuses villes d'Europe et d'outre-mer, la société possède en propre deux cent quarante magasins. Aux meilleurs carrefours commerciaux internationaux, ils servent en quelque sorte de référence à l'exceptionnelle qualité des chaussures suisses.

A Paris, capitale de la mode, BALLY a ses propres magasins de vente et son studio de création. C'est là que naissent les derniers modèles, qui donneront le ton général aux collections réalisées par la marque dans tous les pays. En relation étroite et permanente avec les artistes et les journalistes qui «font la mode», la société participe ainsi, à Paris même, au continuel renouvellement de l'élégance.

Dans les rues les plus célèbres du monde, sur le boulevard de la Madeleine à Paris, dans la Old Bond Street à Londres, dans la Kärtnerstrasse de Vienne, dans la 5^e Avenue de New York, à Johannesburg, à Melbourne et à Hong-Kong — BALLY est partout chez lui. C'est la synthèse de la chaussure impeccable et de haute qualité.



Ariabel[®]

Les colorants Ariabel, spécialement développés pour la fabrication de rouges à lèvres et d'autres produits cosmétiques, se distinguent par leur pureté exceptionnelle et leur grande variété de nuances.

Importateurs uniques en France:

Durand & Huguenin S.A. Bâle Suisse

Etablissements Charles Soulier & Cie
52, rue Bichat, Paris 10^e, Tél. Nord 51-07



Les Laboratoires biologiques Arval-France

Le succès remporté par leurs produits cosmétiques originaux a incité les Laboratoires biologiques Arval de Sion (Suisse) à créer en 1961 leur succursale française, Arval-France. Ces laboratoires ont mis au point des procédés exclusifs pour la purification de l'huile de tortue, extraite de certains organes d'une tortue de mer géante vivant dans le golfe du Mexique, et pour l'extraction et la purification de l'huile extraite de la graisse de vison. Ces huiles animales, riches en vitamines, en acides gras non saturés et en divers principes actifs, ont permis de réaliser des gammes de produits traitants destinés à nettoyer, tonifier, protéger et soigner la peau. Arval compte parmi ses autres créations: le Génaspartate, traitement antifatigue; des produits hydratants; des extraits placentaires; un sérum hématopoïétique riche en protéines rapidement assimilables par la peau; des produits à base de kératine pour le traitement des cheveux et des ongles; et de nombreuses autres spécialités pour les soins du visage, des mains, du buste et pour le traitement de la cellulite. Tous ces produits mettent au service de la beauté les découvertes les plus récentes et les plus originales de la biochimie.

Le Laboratoire du Panthène

Le Laboratoire du Panthène, spécialisé dans l'exploitation de produits cosmétiques, doit sa création aux recherches effectuées par le grand laboratoire suisse Hoffmann-La Roche, célèbre depuis 1934 par ses travaux sur les vitamines. Les chercheurs d'Hoffmann-La Roche ont estimé en effet que la vitamine B₅, dénommée chimiquement acide pantothénique et dont le rôle essentiel est la revitalisation des tissus épithéliaux, pouvait être utilisée dans le domaine cosmétique pour les soins de la peau et du cuir chevelu. Ils réussirent à produire un dérivé de cet acide plus aisément résorbé, le Panthénol, et réalisèrent une lotion capillaire à base de cette substance originale. C'est alors que fut fondé le Laboratoire du Panthène dont la création en France remonte au 21 octobre 1947. La découverte du Pantyl, plus actif que le Panthénol, permit à ce Laboratoire d'améliorer les effets de sa lotion capillaire et d'étendre la gamme de ses productions parmi lesquelles figurent aujourd'hui: *Pantène*, lotion capillaire vitaminée; *Set de Pantène*, hair-spray en aérosols (ces deux spécialités existent en plusieurs variantes suivant la nature du cheveu); *Forming de Pantène*, réservé aux salons de coiffure, qui facilite la mise en plis; *After-Shave de Pantène*, produit après-rasage, émulsion à base de Pantyl, non alcoolisée.

Comptoir de la Parfumerie SA, Genève

Le Comptoir de la Parfumerie SA, à Genève, a été créé en 1919 et, depuis cette date, il n'a cessé de se développer pour être aujourd'hui un des plus gros distributeurs des branches cosmétique et parfumerie sur le marché suisse.

En dehors des marques mondiales Lanvin, Caven, Marcel Franck, Molinard, Dorothy Gray, Roux Laboratoires, Pal-Personna, le Comptoir de la Parfumerie SA a développé un laboratoire de recherches qui s'est spécialisé dans différents procédés de fabrication pour des rouges à lèvres et des produits au placenta, qui sont vendus dans un grand nombre de pays sous les marques Trèsport, Roman's Placenta Stick et Grand Prix.

Produits de beauté Juvena

Depuis quelques années, des recherches approfondies sont faites en Suisse, dans le domaine de la cosmétologie, où Juvena a droit à une place toute particulière.

Cette jeune et dynamique entreprise s'étant élevée au rang des plus grandes marques internationales a remporté rapidement de nombreux succès sur les marchés suisse et étrangers.

Grâce à de multiples expériences faites dans le domaine de la dermatologie, et à la découverte d'une formule essentielle à la santé de la peau, santé par ailleurs en rapport direct avec un rythme de vie, Juvena a créé des «préparations biologiques»: produits de soins ou de maquillage, harmonieusement assimilés aux besoins naturels de l'épiderme.

Cette conception nouvelle de la beauté, la sélection des matières premières, les soins apportés aux fabrications, ont permis à Juvena de gagner la confiance de «la femme» et des spécialistes.

Créés en Suisse en 1954, les *Produits de beauté Juvena* s'imposent aujourd'hui sur les marchés français, allemand, italien et belge, et de nouvelles succursales seront prochainement implantées dans d'autres pays.

A la maison mère incombent la formation des cadres techniques et de vente et le contrôle des matières premières destinées aux filiales étrangères, afin d'assurer partout dans le monde la qualité suisse de ses produits au service de la beauté féminine.



GEORGES MEYER & Cie S. A.

Wohlen/Argovie (Suisse)

Branche Paris: 8, rue de la Bourse, téléphone: RIC. 10/63



Fabrication et exportation :
tresses pour la chapellerie,
cloches,
tresses et tissus pour chaussures,
tresses et cloches exotiques



M. Bruggisser & Cie SA
Wohlen Suisse

Représentant
en France :
M. Edmond Nobileau
42, rue de L'Echiquier
Paris X^e



Jacques Isler & Cie SA
Wohlen Argovie

Fabricant de tresses
de paille, tissus, jerseys
et matières premières
pour la chapellerie
et industrie textiles

Représentant en France :
SA des Anciens Ets Jacques Isler
60, rue Richelieu
Paris 2^e

N. Ducruet
Sainte-Foy-les-Lyon
(Rhône)