

**Zeitschrift:** Revue économique franco-suisse  
**Herausgeber:** Chambre de commerce suisse en France  
**Band:** 48 (1968)  
**Heft:** 2: Paris, place financière internationale

## **Werbung**

### **Nutzungsbedingungen**

Die ETH-Bibliothek ist die Anbieterin der digitalisierten Zeitschriften. Sie besitzt keine Urheberrechte an den Zeitschriften und ist nicht verantwortlich für deren Inhalte. Die Rechte liegen in der Regel bei den Herausgebern beziehungsweise den externen Rechteinhabern. [Siehe Rechtliche Hinweise.](#)

### **Conditions d'utilisation**

L'ETH Library est le fournisseur des revues numérisées. Elle ne détient aucun droit d'auteur sur les revues et n'est pas responsable de leur contenu. En règle générale, les droits sont détenus par les éditeurs ou les détenteurs de droits externes. [Voir Informations légales.](#)

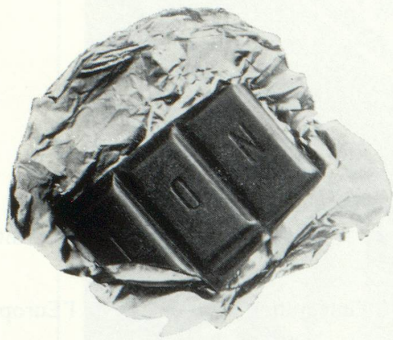
### **Terms of use**

The ETH Library is the provider of the digitised journals. It does not own any copyrights to the journals and is not responsible for their content. The rights usually lie with the publishers or the external rights holders. [See Legal notice.](#)

**Download PDF:** 02.04.2025

**ETH-Bibliothek Zürich, E-Periodica, <https://www.e-periodica.ch>**

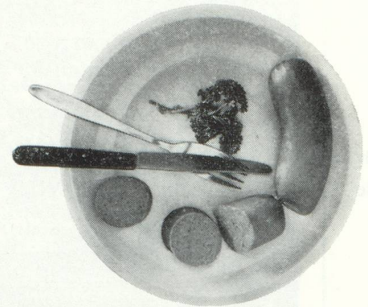
# La gastronomie suisse en action(s)



Il y a mille façons de remplir sa journée. Et son estomac. Si vous aimez le chocolat: vous pouvez en manger tout le jour sans rencontrer deux fois la même sorte. Et quand vous les aurez tous goûtés, il vous restera encore ceux à la liqueur.



A l'origine, la fondue réunissait les cantons romands autour du caquelon. De nos jours, elle fait partout l'unanimité des convives, qu'elle soit traditionnelle (aux fromages), chinoise ou bourguignonne.



On fume encore souvent à la ferme. Ne manquez pas un de ces saucissons campagnards noircis dans la cheminée ou le fumoir. Ils en gardent un goût de terroir authentique et savoureux.



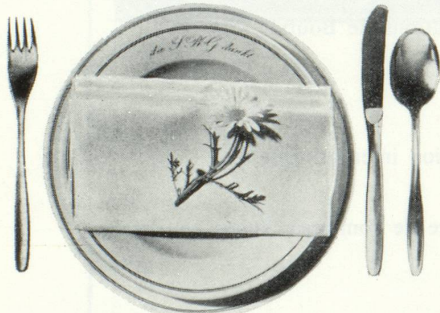
Il y a encore des petits vins de pays en Suisse. Des rosés très secs. Des blancs qui font l'étoile. Des rouges qui font presque la roue. Et aussi quelques grands noms: aigle, fendant, neuchâtel, yvorne (blancs); dôle, pinot noir (rouges).



Les rösti sont le vrai plat national de Suisse alémanique. Pommes de terre en lamelles rôties au beurre des deux côtés. En particulier, ils donnent tout leur relief aux œufs sur le plat, toute sa saveur bourgeoise à l'émincé de veau zuricoise.



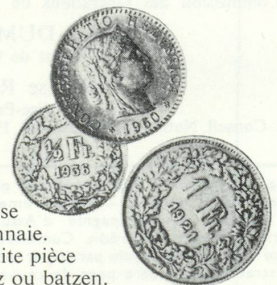
Pas de pourboire au cinéma, ni au théâtre (ce geste pourrait être mal interprété). Par contre, soyez libéral avec la femme de chambre, le portier, le garçon, le pompiste. Et le chauffeur de taxi!



Etes-vous invité à dîner? Félicitations. En Suisse, cela veut dire midi trente. A souper? 19 heures. Vous mangerez copieusement. Apportez beaucoup d'appétit et quelques fleurs.



S'il vous reste encore une petite place dans vos bagages: presque chaque ville a sa spécialité de friandise: tirlgel zuricois, leckerli bâlois, zunge de Schaffhouse, tourte au kirsch de Zoug, etc. (Mais ne les mangez pas avant d'arriver à la maison!)



Au temps des diligences, chaque canton suisse battait monnaie. La plus petite pièce était le batz ou batzen. D'où l'expression que vous entendez encore: «Il ne vaut pas un batz.» Heureusement, la monnaie est fédérale aujourd'hui, et dans quelque 100 succursales de l'UBS, les mêmes billets, les mêmes écus, et les mêmes services vous attendent.

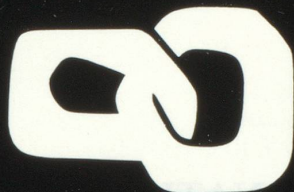


UNION DE BANQUES SUISSES

SCHWEIZERISCHE BANKGESELLSCHAFT  
UNIONE DI BANCHE SVIZZERE  
UNION BANK OF SWITZERLAND

## 15 BANQUES RÉGIONALES

**groupe**  
**CIC**  
**groupe**  
**CIC**  
**groupe**  
**CIC**



*premier groupe bancaire privé français*  
plus de 1200 guichets

### BANQUE DUPONT

68, rue du Quesnoy - 59 Valenciennes

### BANQUE RÉGIONALE DE L'AIN

2, Av. d'Alsace-Lorraine - 01 Bourg

### BANQUE RÉGIONALE DE L'OUEST

13, rue Gallois - 41 Blois

### BANQUE SCALBERT

37, rue du Molinel - 59 Lille

### BANQUE TRANSATLANTIQUE

17, Bd Haussmann - Paris (9<sup>e</sup>)

### CRÉDIT FÉCAMPOIS

23, rue Alexandre Legros - 76 Fécamp

### CREDIT INDUSTRIEL D'ALSACE ET DE LORRAINE

67 - STRASBOURG - 14, rue de la Nuée Bleue - tél. : (88) 32.99.22

● Bâle - 13, place du Marché - tél. : (061) 23.89.90

### CRÉDIT INDUSTRIEL DE NORMANDIE

15, Place de la Pucelle - 76 Rouen

### CRÉDIT INDUSTRIEL DE L'OUEST

4, rue Voltaire - 44 Nantes

### SOCIÉTÉ BORDELAISE

DE CRÉDIT INDUSTRIEL ET COMMERCIAL

42, cours du Chapeau-Rouge - 33 Bordeaux

### SOCIÉTÉ LYONNAISE

DE DÉPÔTS ET DE CRÉDIT INDUSTRIEL

8, rue de la République - 69 Lyon

### SOCIÉTÉ NANCÉIENNE

DE CRÉDIT INDUSTRIEL

4, Place André Maginot - 54 Nancy

### BANQUE COMMERCIALE DU MAROC

1, rue Idriss Lahrizi - Casablanca (Maroc)

### BANQUE DE TUNISIE

4, Avenue de France - Tunis (Tunisie)

### Crédit Industriel et Commercial

66, rue de la Victoire - Paris 9<sup>e</sup>

# BANQUE FRANÇAISE DU COMMERCE EXTÉRIEUR

Capital et Réserves : F. 65.583.000

21, boulevard Haussmann — PARIS-9<sup>e</sup>

#### Agences :

BORDEAUX — LE HAVRE — LILLE — LYON

MARSEILLE — ROUBAIX — STRASBOURG

Représentant à MAZAMET

*Correspondants dans tous les pays étrangers.*

Financement des opérations d'Importation et d'Exportation avec l'Étranger et les Pays d'Outre-mer

# BNP

## banque nationale de Paris

*Filiale en Suisse*

BANQUE POUR LE COMMERCE INTERNATIONAL S. A.

SIÈGE SOCIAL : AESCHENGRABEN 25, PARKWEG 8, BALE

# BANQUE DE L'UNION EUROPÉENNE INDUSTRIELLE ET FINANCIÈRE

SIÈGE SOCIAL : 75-PARIS 2°

4 et 6, rue Gaillon — 28 bis, avenue de l'Opéra

Télex : 21.942 Paris — Télég. : Norebank Paris — Tél. : 073.66-70

## SUCCURSALES ET PARTICIPATIONS

### 44-NANTES

16, boulevard Gabriel-Guist'hau — Tél. : 73-40-01

### 13-MARSEILLE 1<sup>er</sup>

BANQUE MARSEILLAISE D'ESCOMPTE

16, rue Pavillon — Tél. : 33-61-26 et 27

### 31-TOULOUSE

34, rue de Metz — Tél. : 52-66-45

### 67-STRASBOURG

BANQUE ASCH

48, rue du Vieux-Marché-aux-Vins — Tél. : 32-73-04



# Banque pour le Développement Commercial

Trade Development Bank

Capital et réserves : 66.500.000 francs suisses

Siège social : **Genève** 16, place de la Fusterie

Succursales : **Chiasso** 25, Corso San Gottardo  
**Londres** 21, Aldermanbury - E. C. 2

Bureaux de représentation : **Paris** Rue de Lubeck 30  
**Beyrouth** Rue Allenby  
**Sao Paulo** 212 rua 15 de Novembro  
**Rio de Janeiro** Rua Sete de Setembro 54-5º andar  
**Buenos Aires** Florida 890 - Piso 26

Banque associée : **Republic National Bank of New York**  
452, Fifth Avenue, New York, N. Y. 10018  
Member Federal Reserve System  
Member Federal Deposit Insurance Corporation

Sociétés sœurs : **Banque de Crédit National S. A. L.**  
Rue Allenby, Beyrouth  
**Banco Safra de Desenvolvimento S. A.**  
**Banco de Santos S. A.**  
212 rua 15 de Novembro, SAO PAULO, S. P.

vous assiste efficacement  
dans toutes vos affaires  
bancaires internationales

# BANQUE DE LIECHTENSTEIN

Total du bilan au 31 décembre 1967 : Fr. s. 310.000.000

## BANQUE COMMERCIALE ET DE GÉRANCE DE FORTUNES

### BANK IN LIECHTENSTEIN

FL. 9490 - VADUZ  
Tél. (075) 2.11.12  
2.36.61

Télex 77.865  
77.895 Bourse

# SOCIÉTÉ GÉNÉRALE

LA BANQUE  
A VOTRE SERVICE  
PARTOUT EN FRANCE

SUCCESSALES ET PARTICIPATIONS

**1700 GUICHETS**

Filiales et Correspondants dans le monde entier

Notre position-clé dans le monde  
vous ouvre de nouvelles  
perspectives d'affaires



# Société de Banque Suisse

Schweizerischer Bankverein

Swiss Bank Corporation



Bâle Berne Bienne Genève Lausanne Zurich etc. Londres New York San Francisco  
Représentants à São Paulo Rio de Janeiro Buenos Aires Lima Mexico Hong-Kong Tokyo

Représentation à Paris: 31, Avenue de l'Opéra - Téléphone 073 90.27



Comment gagnerez-vous de l'argent à la Bourse, quelle que soit la conjoncture, au lieu d'en perdre?

*Il vous suffira d'ouvrir un compte dans un Établissement Financier spécialisé car celui-ci doit vous faire réaliser des bénéfices en tout temps ou disparaître puisque c'est là sa seule activité.*

**Établissement Financier agréé (Maison de titres)**

**CASTELLOU & Cie,** 142, rue Lafayette, 75-PARIS (X<sup>e</sup>)

R. C. Seine 57 B 16 683

Société Anonyme au capital de 100.000 francs

(Métro : Gare du Nord)

Tél. : 607.07-40

Compte Banque de France N° 246

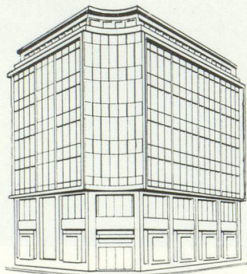
## Toutes opérations de Bourse - Gestion de portefeuilles

Peu connus du public, les Établissements Financiers restent les derniers défenseurs de l'épargne libre. Donc, il est de votre intérêt d'y ouvrir un compte.

Jusqu'ici vous ignoriez notre existence. Pour vous permettre de nous mieux connaître, écrivez-nous, venez nous voir ou téléphonez-nous pour réclamer notre venue.

Ayez votre compte de chèques à la banque mais **votre compte de titres dans une Maison de titres.**

Ayez le compte courant de votre entreprise à la banque, mais **votre fortune personnelle doit être mise à l'abri** dans un Établissement Financier différent de la banque.



Toutes opérations de banque  
aux meilleures conditions

**CAISSE D'ÉPARGNE ET DE CRÉDIT**  
LAUSANNE

Lucens, Morges, Renens, St-Prex, Vevey

19 agents régionaux dans le canton

## Banque

# Louis-DREYFUS et C<sup>ie</sup>

6, rue Rabelais - PARIS 8<sup>e</sup>

Tél. : 359-07-59 et 225-70-85

*Pour une solution à vos problèmes  
personnels et professionnels.*

**Gestion personnalisée de patrimoine**

**Études de participations  
et d'investissement**

**Toutes opérations de banque  
en France et à l'étranger**

CORRESPONDANTS DANS LE MONDE ENTIER



# SOCIÉTÉ BANCAIRE DE GENÈVE

Fondée en 1935

**Toutes opérations  
de banque**

**GENÈVE**

6, place de la Synagogue

Téléphone : 25 42 20

Télex : 22 201

Quel que soit votre problème

# CRÉDIT DU NORD

LA GRANDE  
BANQUE FRANÇAISE  
DU SECTEUR PRIVÉ

## LILLE

28, place Rihour  
Télex n° 81.007  
82.417

## PARIS

59, boulevard Haussmann (8°)  
Télex n° 29.302



**BANQUE DE PARIS  
ET DES PAYS-BAS (SUISSE) S.A.  
GENÈVE**

*Capital : FS 85.000.000 — entièrement versé*

*Toutes opérations bancaires*

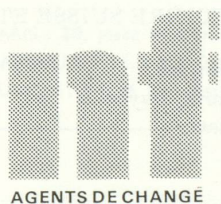
*Correspondants dans tous pays*

# ...mondiale

**Vous aussi, participez à...**

# l'expansion

Pour cela, il existe un moyen simple : la possession de **valeurs mobilières internationales**. Elle vous associe aux résultats des meilleures sociétés, choisies parmi les secteurs privilégiés des pays les plus favorisés. C'est notre métier de les connaître, de coter et négocier leurs titres, aussi pouvons-nous vous proposer une **sélection intéressante**. Pour mieux préserver votre capital de valeurs mobilières, le faire profiter de plus-values, augmenter son rendement, nous pouvons en assurer la **gestion... C'est notre raison d'être.**



AGENTS DE CHANGE

**nivard, flornoy & cie**

20, bd Montmartre, 75-PARIS 9<sup>e</sup> - Téléphone : 770.76.60 +

*Pour bénéficier gratuitement de nos informations, de notre documentation et de nos conseils, veuillez nous retourner le coupon-réponse ci-contre, après avoir coché ce qui vous intéresse.*

**OFFRE DE SERVICE GRATUIT**  
sans aucun engagement ni contre-partie

**FS**

Je désire recevoir votre bulletin "investir en Bourse" et vos notes de conjoncture  une documentation sur votre charge  les valeurs mobilières  la gestion d'un portefeuille  la spéculation  J'aimerais vous consulter sur rendez-vous

**Veillez joindre ce coupon-réponse à votre demande**



## BANQUE INTERNATIONALE POUR L'AFRIQUE OCCIDENTALE B. I. A. O.

Société anonyme au capital de 60.000.000 de F. - Siège social : 9, avenue de Messine, PARIS-8<sup>e</sup>  
Téléphone : Carnot 94-00

Agence à Marseille : 7, cours Pierre-Puget — Agence à Bordeaux : 28, rue Ferrère

*Agences en Afrique Tropicale : République Islamique de Mauritanie, République du Sénégal, République du Mali, République de Haute-Volta, République du Dahomey, République de Côte d'Ivoire, République du Niger, Nigeria, République du Togo, République du Congo, République Gabonaise, République Centrafricaine, République du Tchad, République du Cameroun.*

TOUTES OPÉRATIONS DE BANQUE ET DE BOURSE A VOTRE SERVICE EN AFRIQUE, EN FRANCE, DANS LE MONDE

## BANQUE COMMERCIALE POUR L'EUROPE DU NORD

Société Anonyme au capital de 100 Millions de Francs

79-81, boulevard Haussmann — PARIS-VIII<sup>e</sup>

Correspondant de la BANQUE D'ÉTAT DE L'U.R.S.S. et de la BANQUE du COMMERCE EXTÉRIEUR DE L'U.R.S.S. ainsi que des BANQUES D'ÉTAT et du COMMERCE EXTÉRIEUR des autres PAYS SOCIALISTES

TOUTES OPÉRATIONS DE BANQUE

*Rapprochement et Fusion des Entreprises Européennes*

## SOCIÉTÉ FINANCIÈRE EUROPÉENNE



LUXEMBOURG  
PARIS

Banque de crédit à long et moyen terme  
S.F.E. — 20, rue de la Paix — Paris 2<sup>e</sup>

## SOCIÉTÉ DE BANQUE ET DE PARTICIPATIONS

10, rue Volney, 75 - PARIS-2<sup>e</sup>

Téléphone : 073.17-01

Adresse Télégraphique : CRÉDICOL

Télex : 22.711

## BANQUE DE LA CITÉ

12, avenue Maignon PARIS-8<sup>e</sup>

tél. : 225.42-93

Télex 28869

*Banques et Établissements affiliés :*

BANQUE HISPANO FRANÇAISE

*Bayonne, Biarritz*

BANQUE LAIR, *Nice*

SOCIÉTÉ FINANCIÈRE SUISSE ET FRANÇAISE

*Paris, Bayonne*

*Opérations Immobilières*

CREDHIFRA, *Paris, Bayonne*

*Crédits d'Équipements*



## BANQUE DE L'INDOCHINE



S. A. au Capital de F. 267.000.000 — 96, boulevard Haussmann — PARIS (8<sup>e</sup>)

Téléphone : 387.48-03 — Adresse Télégraphique : INDOCHINE

**SUCCURSALES ET AGENCES :** Lausanne, 10, avenue de la Gare, Nice, Londres, Vientiane, Bangkok, Singapour, Kuala-Lumpur, Hongkong, Tokyo, Nouméa, Port-Vila, Luganville, Papeete, Uturoa, Djibouti, Djeddah, Alkhobar.

**FILIALES :** Banque Française de l'Asie (Paris, Saïgon), French Bank of Southern Africa Ltd, (Johannesburg, Port-Elisabeth, Durban, Capetown, East-London), Banque Française pour le Commerce (Paris, Marseille, Lyon, Montpellier, Saïgon, Cholon, Khanh-Hung, Tananarive, Tamatave).

**BANQUES AFFILIÉES :** Société Centrale de Banque - Banque Française et Italienne pour l'Amérique du Sud - French American Banking Corporation - Banque Sabbag - Banque Etebarate Iran.

# BANQUE DE L'UNION PARISIENNE C.F.C.B.



S. A. au capital de 80.002.500 F

Siège social : 6 et 8, boulevard Haussmann - PARIS-9<sup>e</sup>

**TECHNIQUE BANCAIRE  
EXPÉRIENCE FINANCIÈRE**

Plus de 200 guichets en France – Correspondants dans le monde entier

## Bank of America

NATIONAL SAVINGS ASSOCIATION

Siège central à SAN FRANCISCO  
Siège à New York :  
37/41 Broad Street

Guichets en Europe :

AMSTERDAM  
ANVERS  
BIRMINGHAM  
BRUXELLES  
DÜSSELDORF  
LONDRES (2)  
MARSEILLE  
MÜNICH  
PARIS  
ROTTERDAM  
VIENNE  
ZÜRICH

PARIS : 28, place Vendôme (1<sup>er</sup>)  
MARSEILLE : 24, place Castellane (6<sup>e</sup>)  
ZÜRICH : 14/16 Börsenstrasse

## ODIER BUNGENER COURVOISIER ET C<sup>ie</sup>

Société anonyme au capital de 5.000.000 de F.

57, avenue d'Iéna  
Paris 16<sup>ème</sup>  
Tél. KLE (553) 39-69 +

Parking

Toutes opérations de banque



LLOYDS BANK

EUROPE

LIMITED

LONDRES · PARIS · MONTE CARLO  
GENEVE · ZURICH  
AMSTERDAM · ROTTERDAM

Pour toutes vos affaires bancaires  
tant en France qu'à l'étranger

BRUXELLES · ANVERS  
LLOYDS BANK (BELGIUM) S.A.



# BANQUE CANTONALE DE BERNE

Berne, Bundesplatz Tél. 22 27 01 45 succursales et agences

transports  
internationaux

société anonyme  
au capital de 410 500 F



Service Rapide

à l'Import, à l'Export

avec *SUISSE - Allemagne - Italie - Belgique - Hollande*

BALE 13  
Postfach 7

25-MONTBÉLIARD  
Tél. 29-10-06 à Delle

SAINT-LOUIS (Haut-Rhin)

23, rue de Mulhouse - Tél. 5-91 et 5-19  
Télex 87-862

Siège Social : DELLE (Territoire de Belfort)

16-18, avenue de la Gare - Tél. 29-10-06 - Télex n° 35 946

BELFORT

18, rue Denfert-Rochereau - Tél. 28-40-15 - Télex 35946

BONCOURT (Suisse)

Case Postale 26 - Tél. 7-56-31

**Roulez sans soucis...**

La DAS, défense automobile suisse, vous garantit une protection juridique intégrale, en Suisse et à l'étranger.

Maximum de garanties  
Primes modiques

Agences en Suisse : Bâle, Berne, Genève, Lausanne, Lugano, Saint-Gall, Zurich

EXPERTISES ET ARBITRAGES  
ORGANISATION ADMINISTRATIVE ET COMPTABLE  
CONTROLE ET ADMINISTRATION D'ENTREPRISES  
TOUTES QUESTIONS FISCALES  
COMPTABILITÉS PAR CARTES PERFORÉES

**Société Fiduciaire**  
**BOURQUIN Frères et BERAN**

SOCIÉTÉ ANONYME

Maison fondée en 1892

26, Corratier, Genève Téléphone 25.62.10

# ENSEIGNEMENT

Grandes vacances d'été... joie pour les élèves, mais déjà les parents pensent à la rentrée d'automne. Quelle orientation donner aux études? La réputation des institutions suisses d'enseignement privé n'est plus à faire, et l'on sait que les enfants y trouvent une atmosphère moralement saine, un climat salubre, des éducateurs consciencieux. La Suisse offre dans ses collèges privés et ses pensionnats un enseignement et un traitement individualisés tenant compte de la personnalité de chaque élève, développant au mieux son caractère et ses connaissances, lui apprenant à accepter les impératifs de toute vie sociale et internationale, créant en lui un harmonieux équilibre de ses qualités morales et de ses forces physiques. Des « cours de vacances d'été », organisés en juillet et en août, sont également de joyeuses vacances sportives agrémentées, selon les cas, d'excursions ou de voyages d'étude.

## **COLLÈGE ALPIN DE MORGINS**

(Valais) - Alt. 1400 m

### **INTERNAT POUR JEUNES GENS**

- Sections : primaire - classique - moderne - scientifique - commerciale. Programmes suisses et français.
- Cours de langue française pour élèves de langue étrangère.
- Cours de vacances d'été (français - rattrapages).
- Petites classes de 5 à 10 élèves — enseignement individualisé — tous les sports d'été et d'hiver — climat sain.

**Tél. (025) 8 31 71**

## **ÉCOLE PRIVÉE TOURNESOL**

3780 Gstaad 1050 m

**Direction : M. et M<sup>me</sup> Müllener-Hess**

*30 garçons et filles 5 à 12 ans*

Enseignement complet en français et en anglais.  
Sport d'été : tennis, équitation, natation.  
Sport d'hiver : ski et patin.  
Cours d'été : 1<sup>er</sup> juillet au 21/22 août.

●  
Complete education in french or english.  
Summer sports : tennis, riding and swimming.  
Wintersports : ski-ing and skating.  
Summercourse starting July 1. ending August 21./22.

●  
Französisch oder englisches Schulprogramm.  
Sommersport : Tennis, Reiten und Schwimmen.  
Wintersport : Skifahren und Schlittschuhlaufen.  
Sommerkurs : 1. Juli bis 21./22. August.

# LES SEPT NAINS

HOME D'ENFANTS  
(Ouvert toute l'année)

## VERBIER

Altitude 1500 m

## 2 CHALETS

Enfants de 3 à 13 ans

ANNÉE SCOLAIRE : fin septembre à fin juin  
Programme français par petites classes  
Raccordement en cours d'année

VACANCES D'HIVER ET D'ÉTÉ

### Paul COTTING

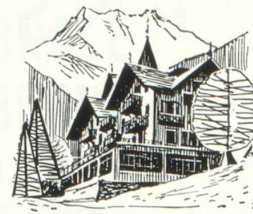
Officier du Mérite  
National Français

### Rosemary COTTING

Chevalier du Mérite Culturel  
et Artistique

Commandeur du Mérite Éducatif

Tél. (026) 7-16-14



ÉCOLE

## ALPINA

Alt. 1070 m.

1874 CHAMPÉRY (Valais)

Jeunes gens dès 9 ans  
Dir. : M. et M<sup>me</sup> J.-P. Malcotti-Marsily  
Tél. 025 - 8.41.17.

Pédagogie curative - Sections primaire,  
commerciale - Raccordement - Langues  
Enseignement par petite classe - Sports :  
ski, patinage, tennis, équitation,  
natation, football, escrime.  
Cours de vacances en juillet et août.

# INSTITUT MONTANA ZUGERBERG

École internationale pour jeunes  
gens de 10 à 19 ans (Internat seu-  
lement).

Études en langue allemande jusqu'à  
la maturité cantonale.

Diplôme officiel de commerce

Cours spécial de langue allemande  
pendant les vacances d'été.

~~~~~ Situation idéale ~~~~~  
en Suisse centrale à 1000 m. d'altitude  
~~~~~ entre Zurich et Lucerne ~~~~~

Prospectus auprès Direction Institut  
Montana Zugerberg :

Dr J. Ostermayer, Tél. Zug (042)  
4 17 22

# INSTITUT FLORIMONT

Membre de l'association des écoles  
et instituts d'enseignement privé de Genève

## COLLÈGE CATHOLIQUE DE JEUNES GENS

Petit-Lancy - Genève

Classes primaires et secondaires  
Baccalauréat et maturité fédérale

Rentrée Mi-Septembre





Institut Alpin Le Torrent.  
1837 Chateau-d'Oex.  
Pensionnat de jeunes filles en Suisse française.  
1000 mètres d'altitude.  
Madame M. Kiener. Propriétaire.  
Étude intensive du français (6 heures par jour — Diplôme de l'université de Lausanne (Suisse) et de l'Alliance française (Paris). Langues modernes, anglais (diplôme de Cambridge), couture, arts ménagers, machine à écrire.  
Tous genres de sports d'été et d'hiver, place de tennis, bassin de natation, école d'équitation.  
Voyages en Suisse et en Europe /Cours de vacances :  
Juillet/Août.

## Cherchez-vous une école privée en Suisse?

ANNÉE SCOLAIRE

COURS DE VACANCES

Écrivez-nous en détail ce que vous désirez. Renseignements et prospectus gratuits

### SERVICE SCOLAIRE SUISSE

M<sup>ME</sup> H. R. VON DERMUHLL — CONSEILS EN PÉDAGOGIE  
3, chemin Montolivet LAUSANNE Tél. (021) 22 45 06

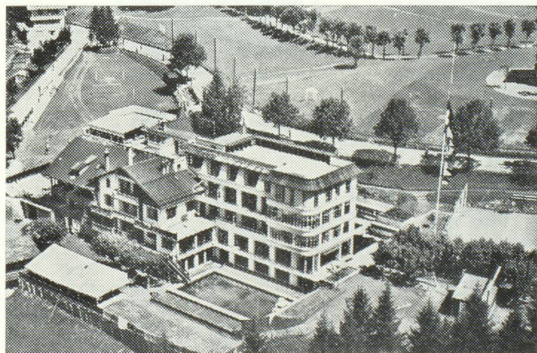
## Collège protestant romand

La Châtaigneraie 1297 Founex (Vaud)

Internat de garçons — Externat mixte 10 à 19 ans

Préparation à la MATURITÉ FÉDÉRALE de tous les types

Tél. (022) 76-24-31 Dir. Y. Le Pin



VILLARS-SUR-OLLON (Alt. 1300 m.)

## Collège Alpin International - Beau-Soleil - Lycée Français

Pour garçons de 5 à 18 ans  
et fillettes de 5 à 16 ans  
Programme officiel des Lycées français  
Préparation au Baccalauréat, type  
Philo et Math. élém.  
Préparation aux Carrières Commerciales  
Section anglaise et américaine  
Étude accélérée du français  
Piscine, tennis-court  
Stade et patinoire privés  
Surveillance stricte  
En été, cours de vacances :  
1<sup>er</sup> juillet au 1<sup>er</sup> septembre.  
Direction : M. Pierre de Meyer  
Tél. (025) 3 21 54

Préparation aux fonctions de

1200 GENÈVE - 8, rue Saint-Léger - Téléphone : 022/24-11-23

## SECRÉTAIRES DE CADRES

M<sup>LLE</sup> A. N. NARGUILEDJIAN

Licenciée ès sciences commerciales

FONDÉE EN 1933

*Formation complète en deux  
ou trois langues, accessible  
aux jeunes filles ayant fait  
des études supérieures*

## INSTITUT de Madame de WERRA

1005 LAUSANNE  
19, avenue de Villamont  
Tél. (021) 23.75.35

12-15 étudiantes dès 17 ans

## ÉCOLE DE LANGUES ÉCOLE SUPÉRIEURE D'ART MÉNAGER

pour la Formation de Maitresses  
de Maison Cultivées

1<sup>e</sup> section :

Cours de langues : Français, Anglais, Allemand, Italien, Espagnol.  
Littérature. Histoire de l'Art et de Musique. Actualités.  
Certificat.

2<sup>e</sup> section :

Culture générale féminine : cours pratiques et théoriques.  
Sports-Hiver, séjour en montagne. Début des cours 1<sup>er</sup> oc-  
tobre-avril. Certificat.

PROSPECTUS ET RÉFÉRENCES SUR DEMANDE

Direction :

M<sup>me</sup> Chs de Werra-de Stockalper

## ÉCOLE MODERNE DE SECRÉTARIAT

# PIGIER

Formation accélérée  
Sténodactylo bilingue  
Cours du jour et du soir

### Speedwriting

3, Confédération, GENÈVE - Tél. 258015

Préparation aux Examens d'État français

— Cours d'été également —

## ÉCOLE DU RHÔNE

ENSEIGNEMENT LITTÉRAIRE  
ET COMMERCIAL

Association des écoles  
et instituts d'enseignement privé de Genève

2, rue Vallin, 2<sup>e</sup> étage

GENÈVE

Téléphone :  
32.46.20

\*  
LITTÉRATURE  
FRANÇAIS  
CORRESPONDANCE  
FRANÇAISE  
LANGUES

\*  
STÉNO  
DACTYLO  
DROIT  
COMMERCIAL  
COMPTABILITÉ

DIPLÔME DE

SECRÉTAIRE

le nouveau stylo

## CARAN D'ACHE

écrit...

# 100.000x

la longueur de sa cartouche

pointe acier inoxydable

### GOLIATH



Distributeurs en France :  
**Éts CORECTOR ADHÉSINE**  
216, rue Lecourbe - PARIS-15<sup>e</sup>

Institution internationale indépendante, l'ECL a pour but de former et de perfectionner **les cadres supérieurs et les cadres moyens spécialisés de l'entreprise.**

L'enseignement comprend des cours, des études de cas et de nombreux travaux. Il est donné en français, exclusivement par des **praticiens** ayant une activité régulière comme chefs ou conseillers d'entreprises.

**Cours général « Administration de l'entreprise »**

Formation et perfectionnement des cadres supérieurs (conduite des hommes, gestion, organisation, production, commercialisation). Durée : 7 mois et demi (5 jours par semaine), environ 900 heures. Conditions d'admission : 21 ans au moins, bonne formation de base (baccalauréat, diplôme d'une école commerciale ou technique, ou licence universitaire) et si possible une certaine expérience professionnelle.

Prochaine session : de **mi-octobre 1968** à fin mai 1969.

**Cours général « Publicité »**

Formation de base préparant à une carrière professionnelle ou complétant d'autres études ou activités (marketing, étude de marché, vente, techniques publicitaires, relations publiques). Durée : 4 mois et demi (5 jours par semaine), environ 500 heures. Conditions d'admission : pas de distinction d'âge; diplôme commercial, baccalauréat ou licence universitaire; pas d'activité professionnelle préalable.

Prochaine session : de **mi-octobre 1968** à fin février 1969.

**Divers cours spéciaux. — Journées d'études et de travaux**

Documentations détaillées à disposition auprès du Secrétariat ECL ou envoyées sur simple demande.

## Nouveaux timbres-poste de la Fête Nationale PRO PATRIA 1968

*Jour d'émission 30 Mai 1968*



Cette série commence un nouveau cycle  
" PEINTURE SUR VERRE "

*En vente auprès de votre marchand de timbres ou au*

**Service Philatélique des PTT**

CH-3000 BERNE (Suisse)

# **DANZAS SA**

**transports internationaux  
terrestres  
maritimes  
aériens  
groupages  
transports et  
affrètements routiers  
commissionnaire en douane  
entreposage  
emballages  
déménagements  
garde-meubles  
agence de voyages  
foires et expositions**

---

**100**

succursales et filiales en france

**200**

succursales et filiales en europe

---

**DIRECTION GÉNÉRALE POUR LA FRANCE : 15, RUE DE NANCY - PARIS 10<sup>e</sup> - TÉL. 208-81-50**