

Zeitschrift: Revue économique franco-suisse
Herausgeber: Chambre de commerce suisse en France
Band: 48 (1968)
Heft: 3: 1918-1968 cinquantième de la Chambre de commerce suisse en France

Werbung

Nutzungsbedingungen

Die ETH-Bibliothek ist die Anbieterin der digitalisierten Zeitschriften. Sie besitzt keine Urheberrechte an den Zeitschriften und ist nicht verantwortlich für deren Inhalte. Die Rechte liegen in der Regel bei den Herausgebern beziehungsweise den externen Rechteinhabern. [Siehe Rechtliche Hinweise.](#)

Conditions d'utilisation

L'ETH Library est le fournisseur des revues numérisées. Elle ne détient aucun droit d'auteur sur les revues et n'est pas responsable de leur contenu. En règle générale, les droits sont détenus par les éditeurs ou les détenteurs de droits externes. [Voir Informations légales.](#)

Terms of use

The ETH Library is the provider of the digitised journals. It does not own any copyrights to the journals and is not responsible for their content. The rights usually lie with the publishers or the external rights holders. [See Legal notice.](#)

Download PDF: 02.04.2025

ETH-Bibliothek Zürich, E-Periodica, <https://www.e-periodica.ch>

Avec 2,7 millions de ch 2 noms (Sulzer + Diesel) ont fait le tour du monde!

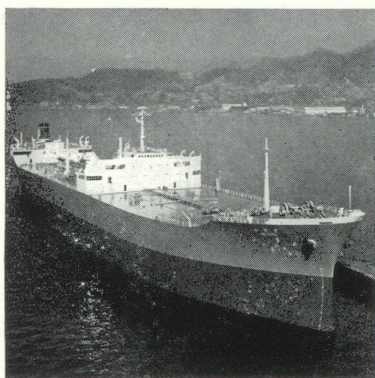
En 1967, 913 bateaux de haute mer (de plus de 2000 tjb) ont été construits dans le monde entier. Environ un tiers de leur puissance propulsive totale (soit 2,7 millions de ch) est fourni par des moteurs marins Diesel Sulzer que nous avons construits en collaboration avec nos licenciés. Mais Sulzer livre aussi des moteurs Diesel de traction et des moteurs pour installations stationnaires.

Voici quelques raisons qui expliquent la position de premier plan qu'ils se sont acquise:

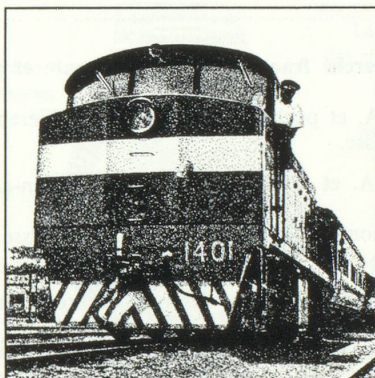
- Précision et qualité (jusque dans les détails) pour la construction et l'exécution.
- Sécurité de fonctionnement et rendement économique (également dans des conditions extrêmes).
- Marche à l'huile lourde.
- Simplicité de service.

Ces résultats sont l'aboutissement de sept décennies de développements et d'expériences (Sulzer a entrepris la fabrication industrielle de moteurs Diesel en 1903). Depuis des générations, le nom de Sulzer est étroitement lié au progrès technique.

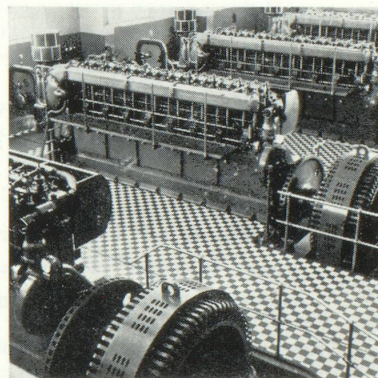
Songez-y lorsque vous avez des décisions à prendre.



Le pétrolier à moteur «Ise Maru», de 69000 tonnes, est propulsé par un moteur Diesel à deux temps Ishikawajima-Harima-Sulzer, type 9 RD 90. Cette machine à neuf cylindres, de 900 mm d'alésage et 1550 mm de course, développe une puissance continue de 19800 ch à 119 tr/mn et confère au pétrolier une vitesse de 15,5 nœuds.



On voit ici l'une des 33 locomotives des chemins de fer du Nigeria, équipée du puissant moteur de traction Sulzer 6 LDA 28, développant 1400 ch à 800 tr/mn. Dans la seule Grande-Bretagne, par exemple, on compte 600 moteurs de ce type, tandis que 70 sont en service sur les chemins de fer à voie étroite d'Afrique et d'Australie.



Des moteurs Diesel Sulzer à quatre temps, avec turbosoufflantes de suralimentation, sont utilisés dans le cadre du système d'irrigation de Bayara, en Egypte. Ils développent une puissance de 3600 ch.

20.5 f

SULZER®

Sulzer Frères, Société Anonyme, 8401 Winterthur/Suisse

Moteurs Diesel marins, stationnaires et de traction.

Sociétés affiliées à: **Winterthur:** Schweizerische Lokomotiv- und Maschinenfabrik, Zürcherstraße 41; **London, W.C.1:** Sulzer Bros. (London) Ltd., Bainbridge Street; **Paris 7e:** Cie de Construction Mécanique, Procédés Sulzer, 19, rue Cognacq-Jay; **Paris 11e:** Société Anonyme Chauffage Sulzer, 7, avenue de la République; **Bruxelles 1:** Société Anonyme "Sulzer-Caliqua Belge", Chauffage et Ventilation, 93, rue Royale; **Amsterdam-C:** Gebroeders Sulzer Nederland N.V., Singel 146; **Oslo:** Sulzer Brothers, Nordisk Aksjeselskap, Riddervoldsgate 7; **752 Bruchsal/Baden:** Weise & Monski, Weise Soehne, Industriestraße 29; **Stuttgart-S:** Gebrüder Sulzer, Heizungs- und Klimatechnik GmbH, Furtbachstraße 4; **Wien III:** Gebrüder Sulzer (Wien) GmbH, Am Heumarkt 13; **Madrid:** Sulzer Hermanos S.A., Apartado 14291; **Lisboa:** Sulzer Irmãos Ltda., Apartado 2702; **New York, 10006:** Sulzer Bros. Inc., 19 Rector Street; **Spartanburg, 29301 (U.S.A.):** Sulzer Bros. Inc., Textile Machinery, P.O. Box 5332; **Montreal 6:** Sulzer Bros. (Canada) Ltd., 1310 Greene Avenue, Suite 650; **México 1, D.F.:** Sulzer Hermanos S.A., Apartado postal M-7183; **Rio de Janeiro:** Sulzer do Brasil S.A., Caixa postal 2435; **Buenos Aires (R 74):** Sulzer Hermanos S.A.C.I., Avenida Belgrano N° 865, 2° P.; **Lima (Perú):** Sulzer del Perú S.A., Contumaza 817, Casilla 4427; **Beirut:** Sulzer Bros. Ltd. & SLM Winterthur, Middle East Consulting Office, P.O. Box 5317; **Johannesburg:** Sulzer Bros.-Rice & Diethelm Ltd., P.O. Box 930; **Lagos (Nigeria):** Sulzer Central Office for West Africa, 96 - 102 Broad Street, P.O. Box 35; **Singapore 9:** Sulzer-SLM Central Office for S.E. Asia, Killiney Road P.O. Box 22; **North Sydney (Australia):** Sulzer Bros. (London) Ltd., P.O. Box 362; **Tokyo:** Sulzer Brothers (Japan) Limited, C.P.O. 147. - Représentations dans la plupart des autres pays.

Position de la Suisse sur le marché français

Notre Compagnie vient de publier une étude sous le titre « Position de la Suisse sur le marché français, évolution récente et perspectives ». Cet ouvrage de 67 pages imprimées comporte de nombreux tableaux statistiques, ainsi qu'un texte explicatif.

Nous recommandons spécialement cette publication à tous nos membres, qui pourront nous passer leur commande au moyen du bulletin ci-dessous.



BULLETIN DE COMMANDE

A renvoyer à la CHAMBRE DE COMMERCE SUISSE EN FRANCE - 16, avenue de l'Opéra - PARIS-I^{er}.

M. Société

désire recevoir exemplaire(s) de l'étude statistique

intitulée « **Position de la Suisse sur le marché français, évolution récente et perspectives** »

au prix de : F.F. 22,70 (T.V.A. et port compris) pour les adhérents en *France* de la Chambre de commerce suisse.

F.F. 33,75 (T.V.A. et port compris) pour les non-adhérents en *France*.

au prix de : F.S. 20,60 (port compris) pour les adhérents en *Suisse* de la Chambre de commerce suisse.

F.S. 30,60 (port compris) pour les non-adhérents en *Suisse*.

et verse F } par chèque bancaire - postal - mandat-lettre *
 } annexé au présent bulletin
 } — C.C.P. Lausanne 10-1072

ÉCOLE DU RHÔNE
 ENSEIGNEMENT LITTÉRAIRE
 ET COMMERCIAL
Association des écoles
 et instituts d'enseignement privé de Genève
 2, rue Vallin, 2^e étage
GENÈVE
 Téléphone : 32.46.20

DIPLÔME DE

SECRETARIE

* LITTÉRATURE FRANÇAISE
 CORRESPONDANCE FRANÇAISE
 LANGUES

* STÉNO DACTYLO
 DROIT COMMERCIAL
 COMPTABILITÉ

ÉCOLE MODERNE DE SECRETARIAT
PIGIER Formation accélérée
Speedwriting Sténodactylo bilingue
 Cours du jour et du soir
3, Confédération, GENÈVE - Tél. 258015

Préparation aux Examens d'État français
 — Cours d'été également —

Cette année encore, 100 Français seulement auront le privilège d'acquérir cette montre-outil

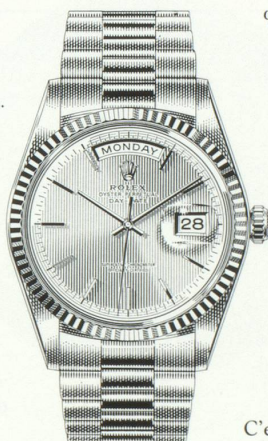
pour la plupart, elle marquera un succès personnel.

1 116,5 grammes (avec bracelet or 18 ct)

La Rolex Oyster Day-Date n'est pas la montre de tout le monde. Elle ne ressemble à aucune des montres que vous connaissez. Elle pèse plus lourd. Son boîtier est loin d'être plat : 11,7 mm d'épaisseur. C'est un boîtier blindé. Son verre synthétique ne peut ni se strier ni craqueler. Même le bracelet d'or "Président" est à double sécurité ; il est monté avec un système de barrettes à ressort et un fermoir dépliant exclusif.

3 Un mouvement monté à la main

Le chronomètre Rolex Oyster est un outil précis qui garde sa précision dans toutes les circonstances. Ce chronomètre est monté à la main, en Suisse par des experts horlogers, avec des instruments uniques. Seules les montres ayant subi avec succès, pendant 15 jours et 15 nuits, les redoutables épreuves d'un des bureaux suisses de contrôle officiel de la marche des chronomètres ont droit à l'appellation de chronomètre. Rolex ne met en vente que les chronomètres auxquels ces spécialistes ont décerné la plus haute distinction : "Résultats particulièrement bons". Ils "marchent" avec la régularité du système solaire lui-même. Le sceau rouge qu'ils portent en est la garantie.



5 Production très limitée

Un chronomètre Day-Date demande neuf mois à un an pour être fabriqué. Sa production est nécessairement limitée. En France, 100 privilégiés seulement pourront obtenir une Rolex Oyster Day-Date cette année.

2 Étanche : elle est blindée

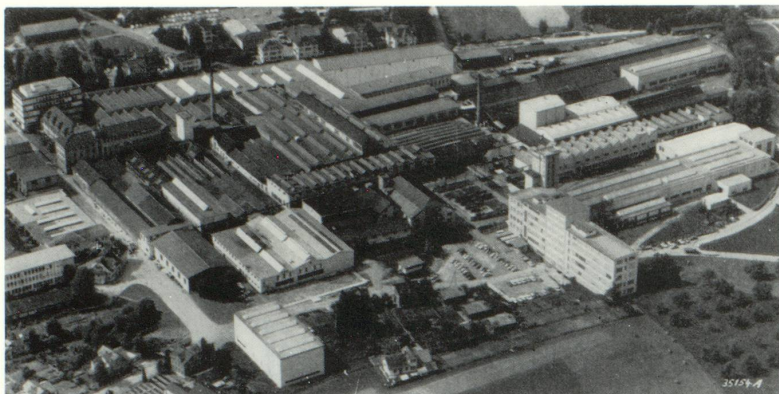
Le blindage de la Rolex Oyster lui garantit une étanchéité de sous-marin. Cette étanchéité est encore accrue par le montage du verre (comme un hublot) et le vissage de la couronne du remontoir Twinlock, ajustée au millième de millimètre et scellée intérieurement. Ce principe d'étanchéité au point le plus vulnérable est une invention Rolex que personne n'a jamais réussi à copier. La Rolex Oyster a accompagné les célébrités sur toutes les latitudes. Une Rolex Oyster n'est jamais affectée par la chaleur ou le gel, l'eau, le sable ou la poussière.

4 La date et les jours de la semaine

La Rolex Oyster Day-Date est automatique : pas de remontage manuel. Le moindre mouvement du poignet actionne un petit contrepoids qui remonte le ressort. Celui-ci est ainsi toujours à sa tension idéale. C'est le principe du rotor également inventé par Rolex. La Rolex Oyster Day-Date est anti-magnétique. Ses calendriers automatiques vous indiquent la date et le jour de la semaine en toutes lettres. Ceux-ci changent instantanément chaque soir à minuit. La date apparaît très agrandie par une loupe-cyclope pratiquée dans le verre.



ROLEX
Montres Rolex S.A. Genève



BUHLER



Machines et Installations

de Minoteries et Semouleries – Usines pour la fabrication d'aliments composés pour le bétail – Génie chimique – Huileries – Malteries – Silos et Entrepôts – Manutention mécanique et pneumatique pour transport horizontal et vertical – Fabriques de pâtes alimentaires – Fabriques de cacao et chocolat – Broyeuses pour couleurs – Machines à couler sous pression – Machines à injecter les matières thermoplastiques – Installations pour le compostage d'ordures ménagères

BUHLER FRÈRES

33, rue du Louvre - PARIS 2^e

Tél. 488.89-94 (8 lignes)

Télex : 23 948 Buhler PARIS

B. P. 32-01

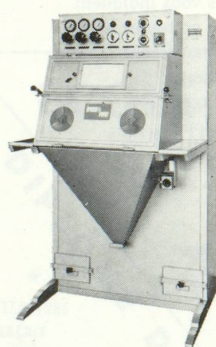
Automates pour le traitement des surfaces – Ebavurage

Divers automates pouvant être montés sur nos machines permettent :

- a) des sablages et traitements automatiques ;
- b) des ébavurages et finitions de tous ordres ;
- c) une économie et rationalisation garantie.

Chaque demande fait l'objet d'essais préliminaires et divers en présence de l'intéressé, permettant une garantie complète sur les résultats recherchés.

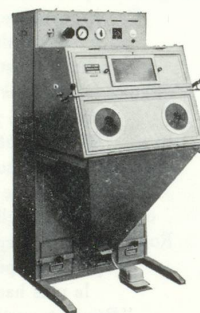
Sableuses



Unibloc 70/100 Sp.

bremor
et
vevey

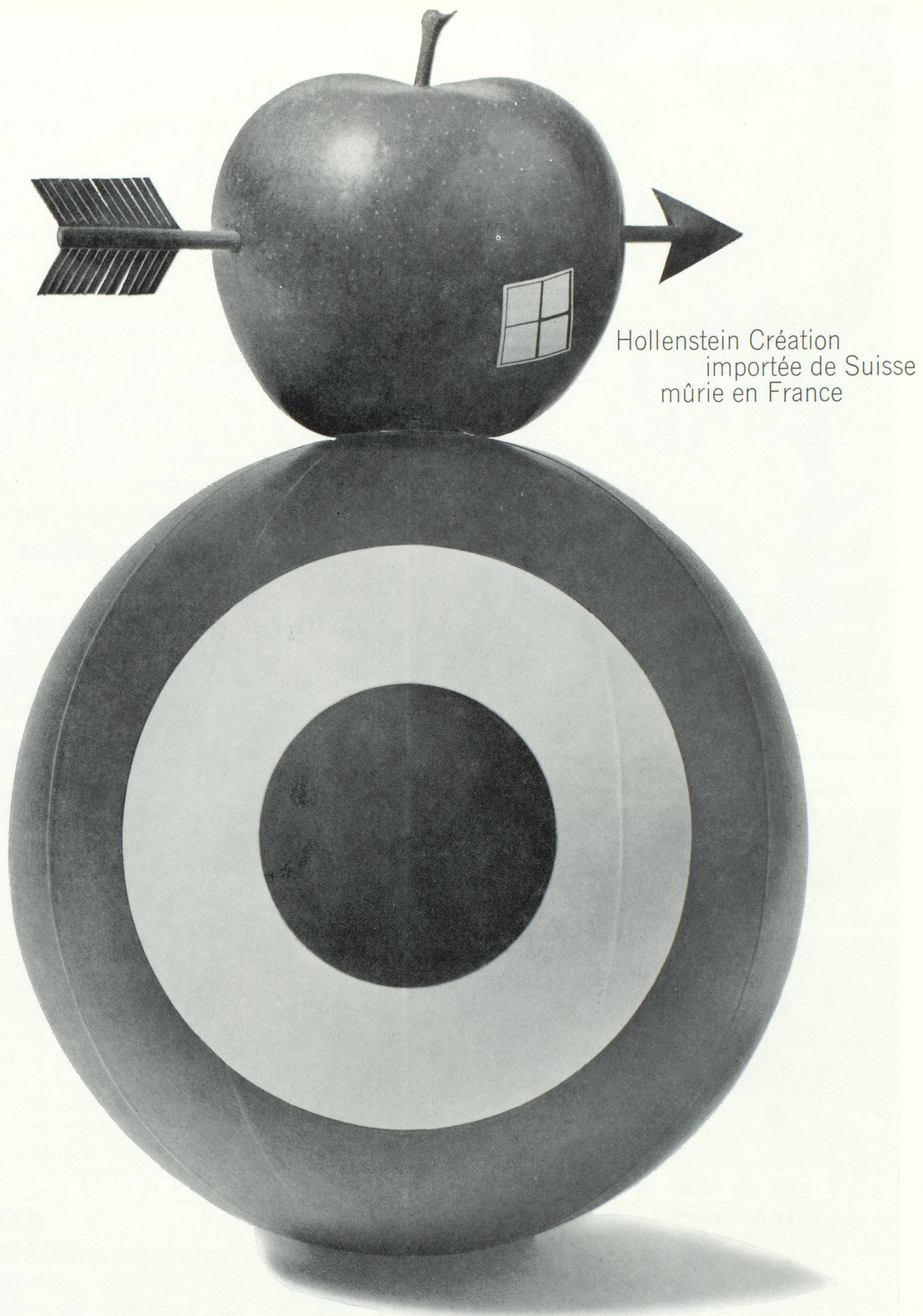
A la pointe du progrès !



Unibloc 70

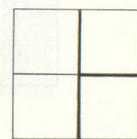
Appareil de sablage de grandeur moyenne employé dans la mécanique de précision - la fabrication d'outillages - de machines et d'appareils de tous genres. Ouverture totale de la chambre de travail - éclairage néon - 1 pistolet de haut rendement - épurateur d'air comprimé - réducteur de pression - manomètre - soupape électromagnétique - interrupteur à pédale - groupe de ventilation et de dépoussiérage par ventilateur et système centrifuge incorporé. Possibilité de montage d'un dispositif spécial pour le traitement de petites pièces par séries.

Encombrement en plan : 0,7 × 0,92 m
Hauteur : 1,45 m
Chambre de travail : 0,7 × 0,5 × 0,4 m



Hollenstein Création
importée de Suisse
mûrie en France

Une équipe qui crée des images!.. et pas seulement des images de pommes. Ce sont parfois des caractères typographiques pour personnaliser une marque, une forme originale pour un produit, des idées choc pour des annonces ou une affiche, du prestige pour telle brochure. C'est enfin l'art d'exprimer l'image de marque de l'entreprise. Nos références sont notre image de marque et nous aimerions vous les présenter car nous en sommes fiers! Hollenstein Création 16 rue Véron Paris 18 Tél. 606 86.80





Une nouvelle friandise

Dégustez aujourd'hui même BRICOTTI, la délicieuse tranche pâtissière aux abricots: une nouvelle réussite

Oulevay

Ouvrir ici

Fr. 1.50



**Votre domiciliation commerciale
SUR LA COTE D'AZUR**

Dans un immeuble de haut standing nous vous offrons :

- **UNE ADRESSE COMMERCIALE**
- **UN BUREAU SPACIEUX ET FONCTIONNEL AVEC :**
 - Téléphone
 - Secrétariat trilingue
 - Service classement dossiers
 - Service photocopie
- **RELATIONS AVEC SIÈGE SOCIAL**
- **PROGRAMMES DE VENTES - ÉTUDES DE MARCHÉS STATISTIQUES**
- **PRÉPARATION DE RÉUNIONS :**
 - Conférences de presse
 - Cocktails
 - Congrès, séminaires
- **RÉSERVATION HOTELIÈRE**
- **SÉRVICE TRANSIT ET LOCATIONS VOITURES**

ABONNEMENTS FORFAITAIRES

Pour tous renseignements complémentaires :

**SECRÉTARIAT GÉNÉRAL & REPRÉSENTATIONS
« LE ROI CHEVALIER »**

12-14, boulevard Albert-1^{er} — 06-ANTIBES — Tél. (15-93) 34.58.11



MARAIS
COMMISSIONNAIRE AGRÉÉ EN DOUANE

TRANSPORTS INTERNATIONAUX

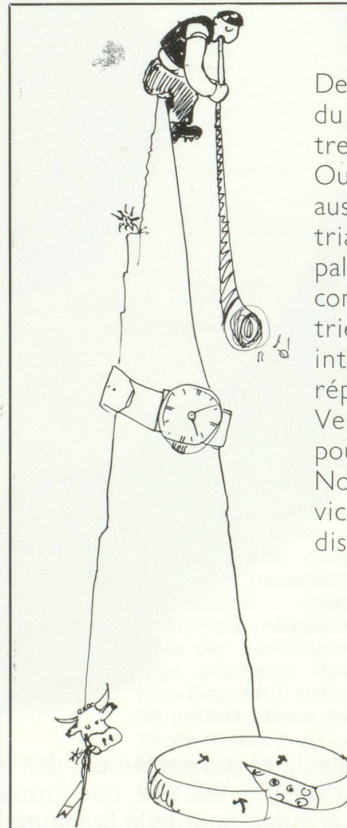
- **PARIS** MARAIS ET C^{ie}
31, RUE DE TRÉVISE, 75-PARIS-9^e
TÉL. : 770-73-59 - TÉLEX N° 2e.3 9
- **LYON** MARAIS ET C^{ie}
29, RUE DU BAT D'ARGENT, 69-LYON-1^{er}
TÉL. : (78) 28-15-07 28-62-13 - TÉLEX 33.501
- **STRASBOURG** MARAIS FRÈRES
5, RUE DU MARAIS-VERT
67-STRASBOURG - TÉL. : (83) 32-10-52 32-2-75

SERVICES AÉRIENS - AGENT AGRÉÉ I.A.T.A.

LE BOURGET **ORLY**
TÉL. : 208-98-90 Poste 31-55 TÉL. : 587-51-41 Poste 33-63

A L'IMPORTATION ET A L'EXPORTATION
SERVICES RÉGULIERS (PAR WAGONS DE GROUPE
PAR EXPRESS

EN COLLABORATION AVEC SCHNEIDER ET C^{ie}
4002 BALE
TOTENTANZ 18/8055 ZURICH, GUTSTRASSE 12/9000 SAINT-GALL, MERKURSTRASSE 2

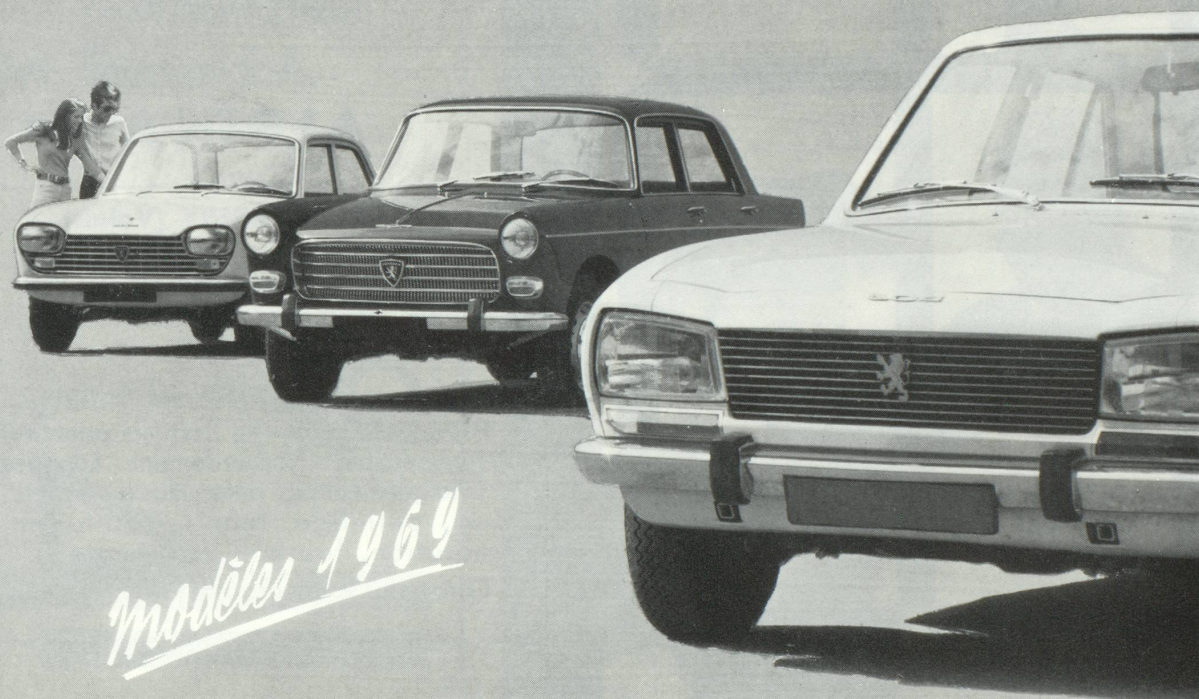


Des montagnes, du lait, du fromage, des montres, est-ce la Suisse? Oui et non, la Suisse est aussi un pays très industrialisé. Ses villes principales, ses places de commerce, ses industries et sa politique internationale ont une réputation mondiale. Venez-vous en Suisse pour affaire? Nous mettons nos services spécialisés à votre disposition.

**BANQUE
POPULAIRE
SUISSE**



C'est dans la gamme
PEUGEOT
que se trouve
votre prochaine voiture



modèles 1969

204 404 504

DOCUMENTATION ET ESSAIS CHEZ VOTRE CONCESSIONNAIRE

PEUGEOT

VENTE
A CRÉDIT
PAR LA
Din

L.P.F.O. 445

transports
internationaux

société anonyme
au capital de 410 500 F



Service Rapide

à l'Import, à l'Export

avec *SUISSE - Allemagne - Italie - Belgique - Hollande*

BALE 13
Postfach 7

25-MONTBÉLIARD
Tél. 29-10-06 à Delle

SAINT-LOUIS (Haut-Rhin)

23, rue de Mulhouse - Tél. 5-91 et 5-19
Télex 87-862

Siège Social : DELLE (Territoire de Belfort)

16-18, avenue de la Gare - Tél. 29-10-06 - Télex n° 35 946

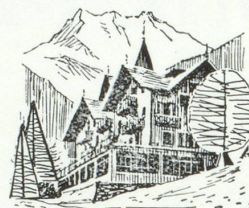
BELFORT

18, rue Denfert-Rochereau - Tél. 28-40-15 - Télex 35946

BONCOURT (Suisse)

Case Postale 26 - Tél. 7-56-31

	avec intuition
	avec plaisir . . . 
	vous choisirez CB  CB Camille Bloch pour celui qui apprécie le bon chocolat



ÉCOLE

ALPINA

Alt. 1070 m.

1874 CHAMPÉRY (Valais)

Jeunes gens dès 9 ans

Dir. : M. et M^{me} J.-P. Malcotti-Marsily

Tél. 025 - 8.41.17.

Pédagogie curative - Sections primaire,
commerciale - Raccordement - Langues
Enseignement par petite classe - Sports :
ski, patinage, tennis, équitation,
natation, football, escrime.

Cours de vacances en juillet et août.



LLOYDS BANK

EUROPE

LIMITED

LONDRES · PARIS · MONTE CARLO

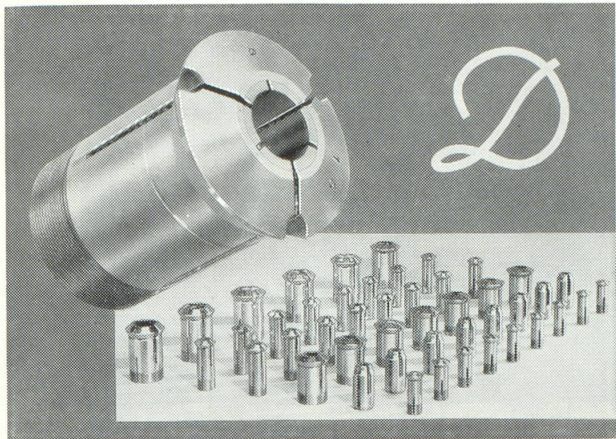
GENEVE · ZURICH

AMSTERDAM · ROTTERDAM

Pour toutes vos affaires bancaires
tant en France qu'à l'étranger

BRUXELLES · ANVERS

LLOYDS BANK (BELGIUM) S.A.



Plus haute précision
 Production accrue
 avec les canons en métal dur *D*

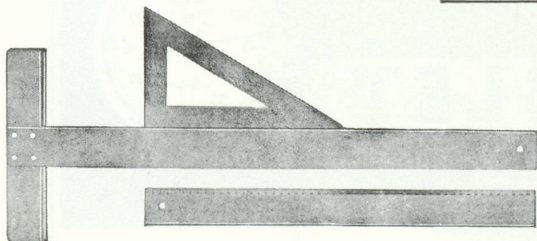
Fabrique d'outillage de précision

Walter Dünner S.A.

2740 MOUTIER (Suisse)

Téléphone (032) 93 11 52 Télex 3 42 56

... pour le dessin



PANTOGRAPHES	RAPORTEURS
TÉS	CHABLONS D'ÉCRITURE
PISTOLETS	CHABLONS DE DESSIN
ÉQUERRES	RÈGLES DIVERSES, ETC.

En métal léger ou plastique

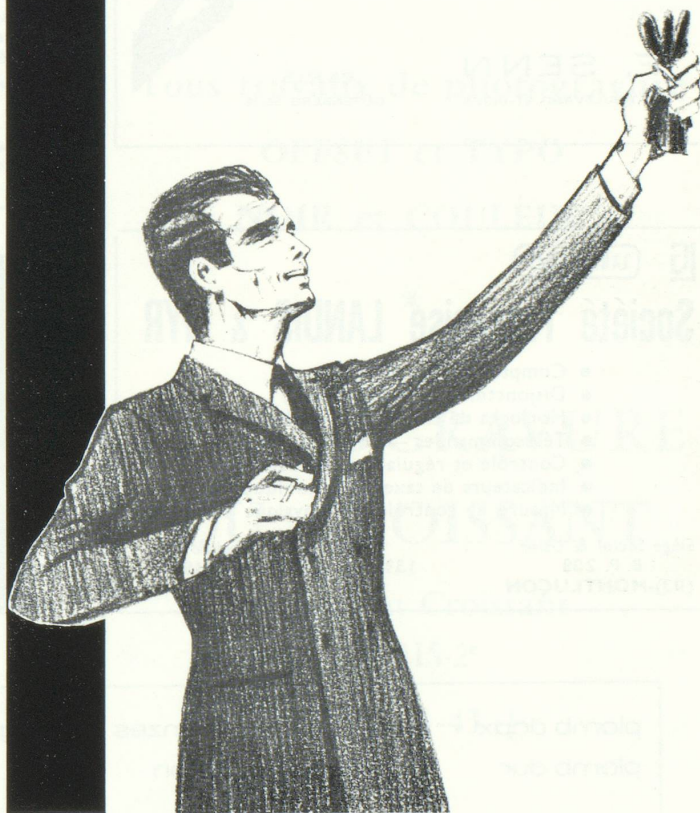
FABRIQUE LA CENTRALE S.A.

Département outils techniques

2 500 Bienne - SUISSE

Tél. 032 - 2.71.71

Bayard
 1^{ère} griffe de France



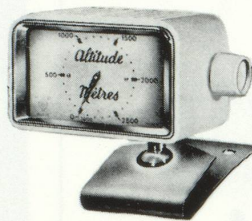
VOTRE VOITURE CFF

JOAILLERIE
HORLOGERIE
BIJOUTERIE
ORFÈVRERIE



F. SENN
13, BOULEVARD ST-DENIS

PARIS
GUTENBERG 56-78



Altimètre pour véhicules
indique l'altitude entre
0 et 3.000 mètres

Podomètre,
compte les distances
parcourues en marchant



BURNAT Sàrl

89, rue d'Hauteville - PARIS-X^e
TÉL. 770.09-73

♦
Instruments
de
précision
♦

LG LANDIS & GYR

Société Française LANDIS & GYR

- Compteurs d'électricité
- Disjoncteurs de branchement
- Horloges de commande — Relais
- Télécommandes — Télésures
- Contrôle et régulation de chauffage
- Indicateurs de taxes téléphoniques
- Mesure et contrôle en physique nucléaire

Siège Social & Usine :
B. P. 208
(03)-MONTLUÇON

Direction Commerciale :
153, rue de Rome, PARIS-17^e
Tél. : (1).227.91-32

chronos *Minerva*
industrie
laboratoires
médecine
sport



BLET

132, faubourg St-Denis PARIS (X^e)
TÉLÉPHONE: COMbat 44.16 (3 lignes groupées)
BORDEAUX - LYON - STRASBOURG

plomb doux soudures bronzes alliages métaux alliages
plomb dur antifriccion laiton d'imprimerie d'aluminium

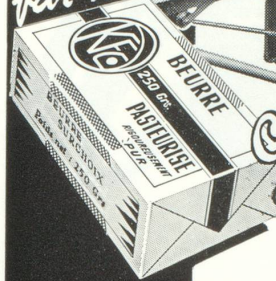
société minière et métallurgique de

Penatroya

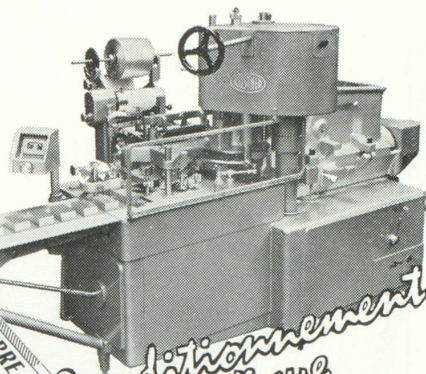
12 PLACE VENDOME - PARIS 1^{er} - TÉLÉPHONE : 742.24.04 - TÉLEX : 21.613



25 à 120
pièces
par min.



**BEURRE
FROMAGE
ICE-CREAM**
ET TOUS PRODUITS
ALIMENTAIRES.



*Conditionnement
automatique* des
produits laitiers

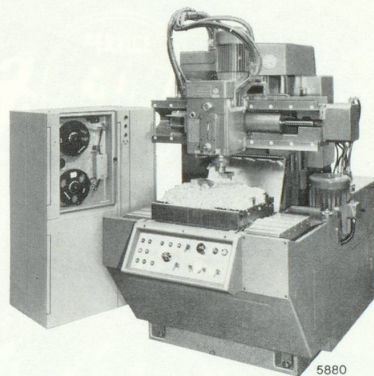
Plusieurs modèles
pour toutes productions

SALON INTERNATIONAL DE L'EMBALLAGE
Palais du C.N.I.T.
Stand 1007 - FA
24 au 30 novembre 1968

Installations complètes pour :
fromages en boîtes, réalisées par
les constructeurs spécialistes pour
les plus grandes maisons mondiales

KUSTNER

KUSTNER FRÈRES & C° S. A. GENÈVE



Fraiseuses LA RIGIDE originale
hydrocopiantes automatiques ou
à commande numérique en continu

LA RIGIDE SOCIÉTÉ ANONYME
Rorschacherberg Suisse

Agent pour la France
J. GLOPPE, 17, rue Linné, Paris-5^e
tél. 402-96-90

La PHOTOGRAVURE du CROISSANT
est heureuse de s'associer à la
célébration du cinquantenaire
de la
CHAMBRE DE COMMERCE SUISSE
EN FRANCE

dans ce numéro de la revue
à laquelle elle apporte
régulièrement sa collaboration



Tous travaux de photogravure
OFFSET et TYPO
NOIR et COULEUR



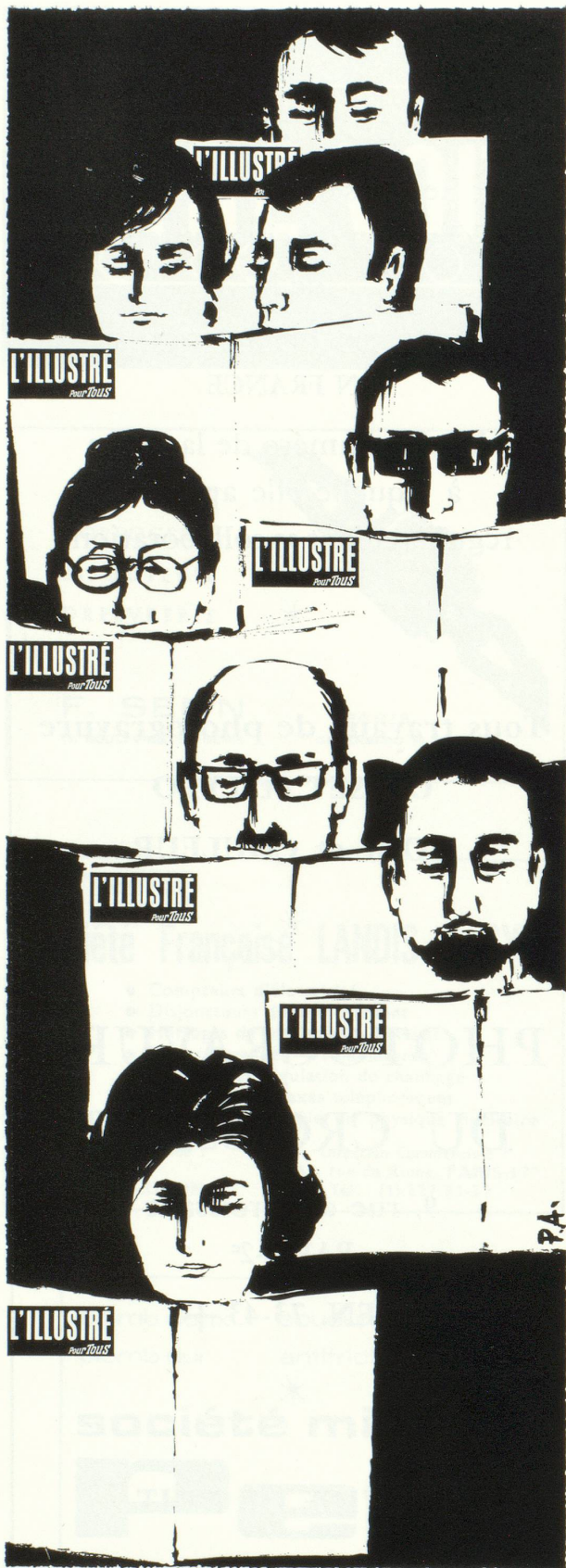
PHOTOGRAVURE
DU CROISSANT

9, rue du Croissant
PARIS-2^e

CEN. 73-43 +



SERVICE DE NUIT



UN JOURNAL TV COMPLET
L'illustré SA, CH-1000 Lausanne



ascenseurs

Schindler



dans le monde entier

En FRANCE :

Ascenseurs GERVAIS-SCHINDLER S.A.
44, avenue Paul-Krüger — 69-VILLEURBANNE

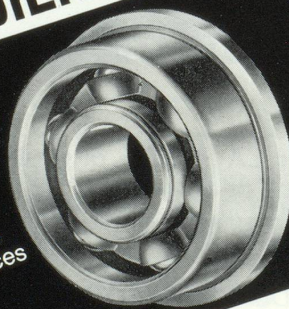
Ascenseurs THEVENON-SCHINDLER S.A.
85-87, avenue Jean-Jaurès — 92-MONTRouGE

LE LIFT-SCHINDLER S.A.
17, rue de Mulhouse — 68-ILLZACH-MULHOUSE

RMB

**ROULEMENTS
MINIATURES SA
BIENNE SUISSE**

Le petit
roulement
pour
les grandes
performances



Représentants:
Sté WILLIAM BAEHNI + Cie
147. rue Armand-Silvestre
92 COURBEVOIE
Tél. 333.46-54



à la descente
du train
une voiture
sans
chauffeur

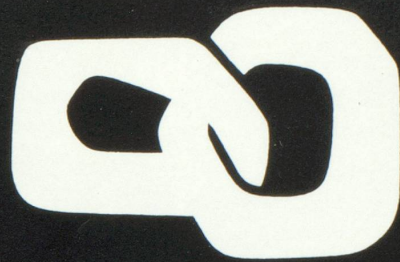
SNCF

25-68



service
SNCF
train + auto

Renseignements: Gares-Bureaux de Tourisme SNCF
Agences de voyages.
ou à Paris: Bureau de réservation: 744.73-39



**groupe
CIC**

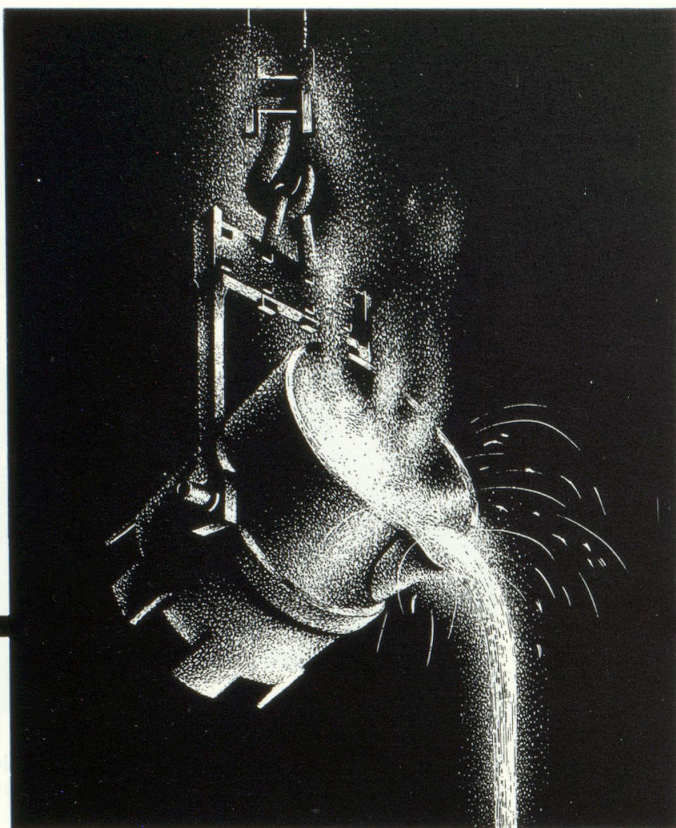
*premier
groupe bancaire privé français*

1200 guichets
en France, en Afrique du Nord,
à Bâle, Londres et Luxembourg.

- BANQUE DUPONT**
68, rue du Quesnoy - 59 Valenciennes
- BANQUE REGIONALE DE L'AIN**
2, Av. d'Alsace-Lorraine - 01 Bourg
- BANQUE REGIONALE DE L'OUEST**
13, rue Gallois - 41 Blois
- BANQUE SCALBERT**
37, rue du Molinel - 59 Lille
- CREDIT FECAMPOIS**
23, rue Alexandre Legros - 76 Fécamp
- CREDIT INDUSTRIEL
D'ALSACE ET DE LORRAINE C.I.A.L.**
14, rue de la Nuée Bleue - 67 Strasbourg
- CREDIT INDUSTRIEL DE NORMANDIE**
15, Place de la Pucelle - 76 Rouen
- CREDIT INDUSTRIEL DE L'OUEST**
4, rue Voltaire - 44 Nantes
- SOCIETE BORDELAISE
DE CREDIT INDUSTRIEL ET COMMERCIAL**
42, cours du Chapeau-Rouge - 33 Bordeaux
- SOCIETE LYONNAISE
DE DEPOTS ET DE CREDIT INDUSTRIEL**
8, rue de la République - 69 Lyon
- SOCIETE NANCÉIENNE
DE CREDIT INDUSTRIEL**
4, Place André Maginot - 54 Nancy
- BANQUE TRANSATLANTIQUE**
17, Bd Haussmann - Paris (9^e)
- BANQUE COMMERCIALE DU MAROC**
1, rue Idriss Lahrizi - Casablanca (Maroc)
- BANQUE DE TUNISIE**
3, Av. de France - Tunis (Tunisie)

Crédit Industriel et Commercial
66, rue de la Victoire Paris 9^e

15 BANQUES RÉGIONALES A VOTRE SERVICE



+GF+

Produits de fonderie et machines de qualité

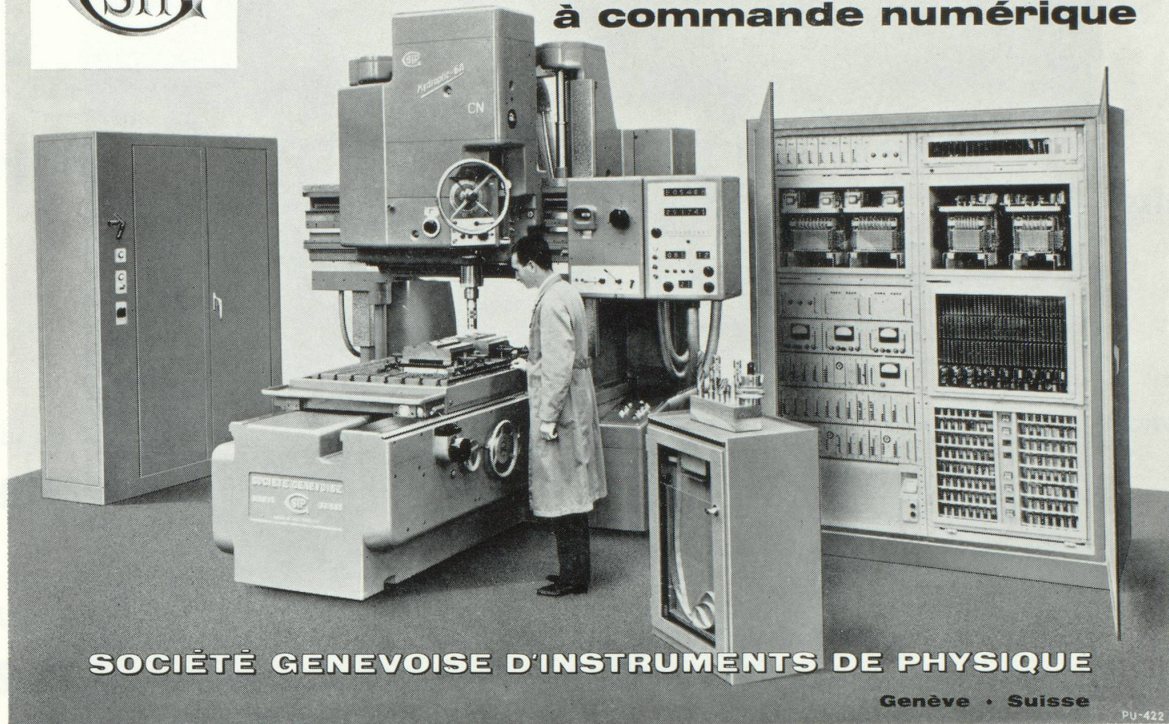
Raccords
Fonte malléable
Acier moulé électrique
Fonte grise
Fonte de fer à graphite sphéroïdal
Moulages en alliages légers
Armatures pour lignes aériennes
Roues et attelages pour véhicules routiers et ferroviaires
Machines-outils
Machines de fonderie
Machines à travailler le bois
Automatisation de métiers à tisser

PRODUITS SUISSES GEORGES FISCHER S.A. 14, Rue Froment - PARIS XIe, Tél. Roq. 37-42

P 340/2P



Machines à Pointer optiques à commande numérique



SOCIÉTÉ GENEVOISE D'INSTRUMENTS DE PHYSIQUE

Genève • Suisse

PU-422

Agence exclusive pour la France : **Synergie** — 27-29, avenue Philippe-Auguste — PARIS-XI^e

AGENCE EN DOUANE DE BELLEGARDE

Joseph BERTOLA S.A.

17, avenue de la Gare, BELLEGARDE (AIN)

Transitaire agréé n° 3.337 — Téléphone 24 et 210

Télex : 31894 Bertola Belgd

TRANSPORTS INTERNATIONAUX

TERRESTRES — MARITIMES

————— AÉRIENS —————

GROUPAGES — CAMIONNAGE

————— ENTREPOTS —————

Succursales à :

ANNEMASSE (Haute-Savoie), 3, place de la Gare, Tél. 38.26.55

SAINT-LOUIS (Haut-Rhin), 99, rue de Mulhouse, Tél. 916

NEUENBOURG (Bade) Allemagne

Agences à :

OYONNAX (Ain) "STTO" 146 bis, rue A.-France. Tél. 729

CORRESPONDANTS DANS TOUS LES PORTS ET FRONTIÈRES

ANDRÉ & C^{IE} S. A.

LAUSANNE

IMPORTATIONS

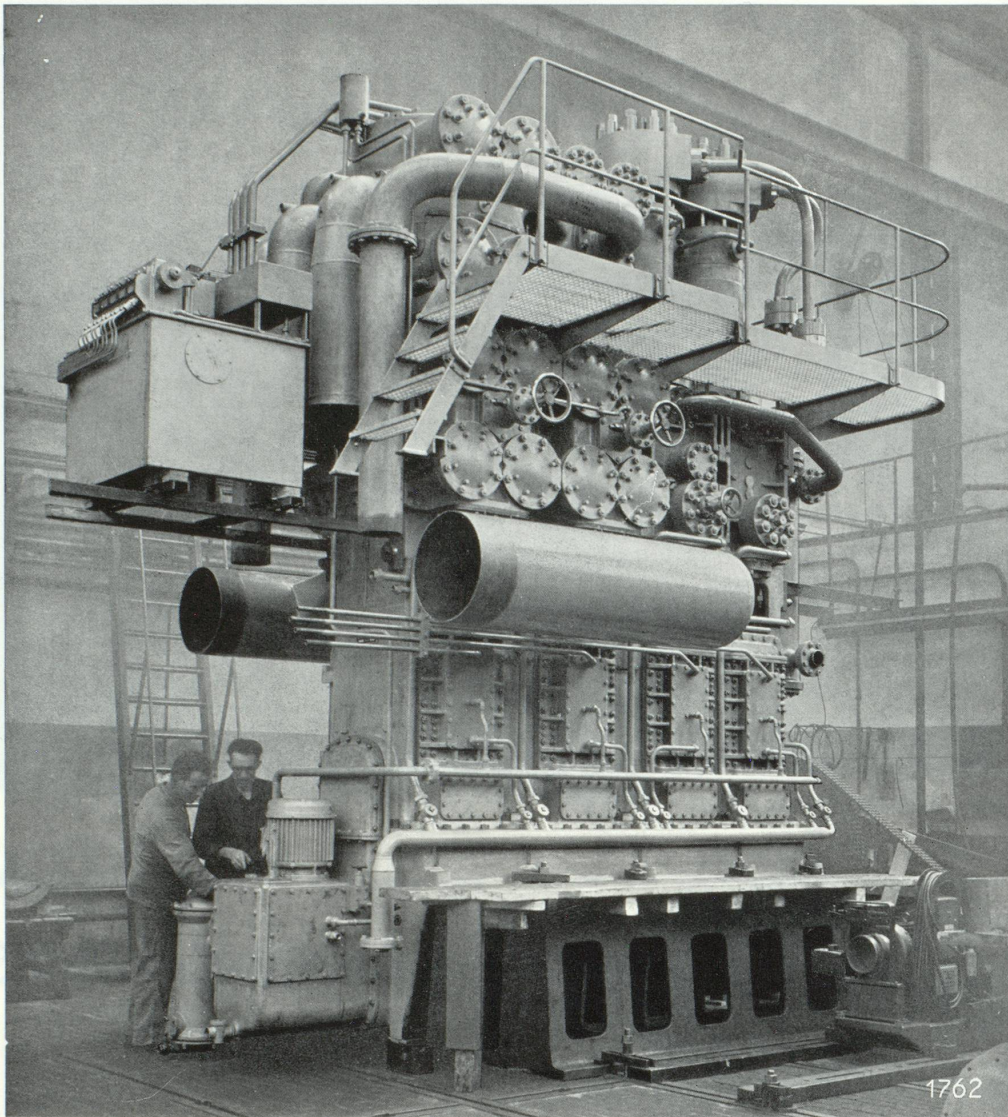
céréales panifiables et fourrages
— riz — sous-produits pour le
bétail — graines oléagineuses
— huiles — café.

EXPORTATIONS

machines-outils et instruments
de précision — installations
industrielles.

OPÉRATIONS FINANCIÈRES

financement d'opérations com-
merciales — compensations.



Compresseur à 7 étages pour la synthèse de l'ammoniac

Débit 7250 m³/h.

Pression de refoulement 901 ata

Vitesse 250 t/min

Puissance absorbée à l'arbre 2950 CV

COMPRESSEURS

d'air et de gaz industriels

à pistons	pression de service	jusqu'à 2500 kg/cm ²
à anneau liquide	jusqu'à	4 kg/cm ²
sans graissage	selon débit	
pour laboratoires	jusqu'à	7000 kg/cm ²

POMPES A VIDES

	vide à l'orifice fermé
à tiroir	jusqu'à 0,02 mm Hg abs.
à anneau liquide	jusqu'à 15 mm Hg abs.
humides rotatives	jusqu'à 25 mm Hg abs.

Agence pour la France

Compovacua S. A.

3, av. Erlanger Paris-16^e

Téléphone : JASmin 8003

S. A. des Ateliers de construction

Burckhardt



HEBERLEIN

fournit équipements spécialisés pour l'industrie textile

MACHINES À TEXTURER
BROCHES MAGNÉTIQUES FAUSSE-TORSION
INSTALLATIONS DE TRAITEMENT AU LARGE ROTOWA (R)
ÉQUIPEMENTS AUXILIAIRES TEXTILES
INSTRUMENTS DE MESURE ET RÉGLAGE ÉLECTRONIQUES

Sur demande, nous vous enverrons volontiers prospectus et tous renseignements complémentaires :

HEBERLEIN & CO AG

Ateliers de construction mécanique, CH 9630 Wattwil, SUISSE
Tél. : (074) 7 13 21 - Telex : 77346 HCWM CH - Télégr. : HEBERLEIN WATTWIL

Agence générale pour la France, la Belgique et les pays d'Afrique francophones :

SOMATEX

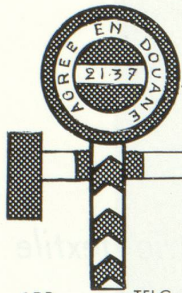
Société de matériel textile, 22, rue Hamelin, B. P. 8, PARIS-XVI^e, FRANCE
Tél. : 553-34-60 et la suite - Telex : 20935 SOMATEX PARIS - Télégr. : SOMATEX PARIS

MILKA NOISETTE

CHOCOLAT
DE HAUTE
QUALITÉ
AU LAIT ET
NOISETTES
ENTIÈRES

Suchard





AUX CONFINS DE LA SUISSE, DE L'ALLEMAGNE ET DE LA FRANCE adressez-vous à

SOCIÉTÉ DE TRANSPORTS INTERNATIONAUX

TRANSEST

Siège social : **BELFORT** - B. P. 1 - R. C. 58 B 16

DELLE

42, av. de la Gare
Tél. 29-13-09

MULHOUSE

B.P. 511
Tél. 45-35-92

CHALAMPE

13, rue de l'École
Tél. 48-50-56

St-LOUIS

61, rue de Bâle
Tél. 0-83 et Bâle 13 - B.P. 93

NEUENBOURG

Gare D. B.
Mulheim 31-40

ADR. TELG.
TOUTES SUCCURSALES :
" ESTRANS "

AGENCE EN DOUANE - IMPORT - EXPORT
TRANSPORTS FERROVIAIRES - ROUTIERS - MARITIMES - AÉRIENS
GROUPAGES - MAGASINAGE - CAMIONNAGE

Licence n° B 4 918

LES TRANSPORTS INTERNATIONAUX

SEEGMULLER & Cie

VOUS OFFRENT LEURS
SERVICES DE GROUPAGES ROUTIERS
DIRECTS - RÉGULIERS - RAPIDES

**BALE - PARIS
PARIS - BALE**

avec leurs prolongements sur toute la Suisse et toute la France.

PARIS-9^e, 52, rue de la Chaussée-d'Antin — Tél. 526-09-00 et 874-33-95
Télex 23 976 — Service 118

BALE, Centralbahnstrasse 17 — Tél. 34-74-40 — Télex 62 176

DE LA RANCHERAYE & Cie

Maison fondée en 1849

TRANSPORTS ET DÉMÉNAGEMENTS
INTERNATIONAUX

Services réguliers par route pour la Suisse
Déménagements

Groupage meubles et transports objets d'Art

31, Place du Marché-Saint-Honoré, PARIS-1^{er}

Tél. 073.68-00

**TRANSPORTS INTERNATIONAUX
FRANÇOIS LACOMBE**

Commissionnaire en Douane agréé n° 2746

GROUPAGES TOUTES DIRECTIONS
TRANSPORTS ROUTIERS

BELLEGARDE, tél. : 105

PARIS, 1, rue Mondétour, tél. : CENTral 27-02

CORRESPONDANTS dans les principales villes de Suisse

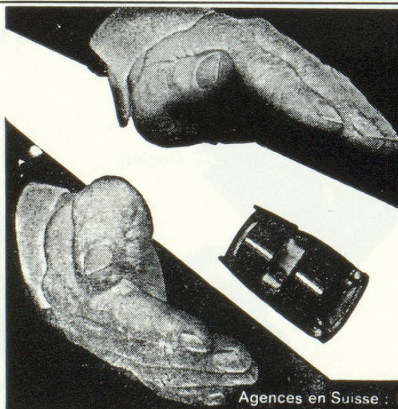
Rapprochement et Fusion des Entreprises Européennes

SOCIÉTÉ FINANCIÈRE EUROPÉENNE



LUXEMBOURG
PARIS

Banque de crédit à long et moyen terme
S.F.E. — 20, rue de la Paix — Paris 2^e



Roulez sans soucis...

La DAS, défense automobile suisse,
vous garantit une protection juridique
intégrale, en Suisse et à l'étranger.

Maximum de garanties
Primes modiques



Agences en Suisse : Bâle, Berne, Genève, Lausanne, Lugano, Saint-Gall, Zurich



Henri de Villamont

NÉGOCIANT-ÉLEVEUR

SAVIGNY-LÈS-BEAUNE (COTE-D'OR)

LA PLUS PRESTIGIEUSE SÉLECTION DE GRANDS CRUS DE BOURGOGNE



WILD
HEERBRUGG

Symbole de la précision dans tous les continents

Notre réseau de vente est formé de plus de 100 agences ou sociétés réparties dans les cinq continents.

Des ateliers de réparation et d'entretien sont à disposition dans la plupart des pays.

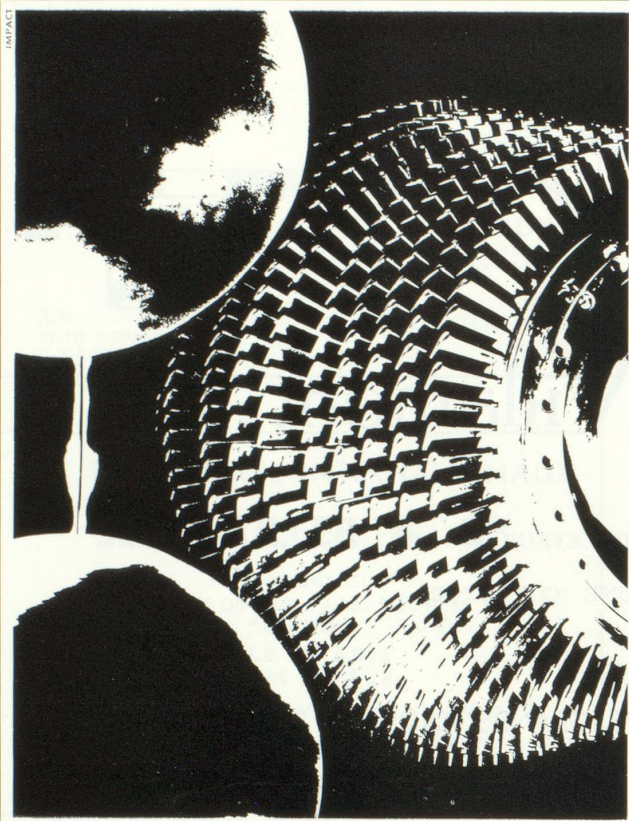
Wild à Heerbrugg, la fabrique d'optique la plus moderne et la plus grande de la Suisse, fournit des instruments de géodésie, des chambres aériennes et des autographes pour la photogrammétrie, des microscopes, des boîtes de compas de précision en acier inoxydable au chrome.

WILD Heerbrugg S. A., 9435 Heerbrugg/Suisse
Éts d'optique et de mécanique de précision
Télégr. Wico Heerbrugg, Telex: 77 191

Représentation pour la France :

Société Wild Paris

86, route de Saint-Cloud, F-92-Rueil-Malmaison
Tél. 967-71-00/967-73-00 (+)



CEM, pionnier d'un nouveau monde

Des moteurs qui animent le pétrin du boulanger, la station de pompage ou la machine-outil aux groupes propulseurs de 40.000 ch. des navires de guerre ou marchands...

Des simples électrodes pour le soudage manuel aux électrodes géantes qui plongent leurs quatre tonnes au cœur du four électrique...

De l'équipement électrique des locomotives de grande vitesse aux microcontacts qui commandent les vaisseaux spatiaux...

Des bornes et transformateurs géants haute-tension aux installations pour le dessalement de l'eau de mer...

De la turbine de 600.000 kW aux turbos-soufflantes pour l'énergie nucléaire...

...la CEM (C^{ie} Électro-Mécanique) met au point et fabrique tous les ensembles électro-mécaniques d'aujourd'hui et de demain.

CEM

C^{ie} Electro-Mécanique

37, rue du Rocher, Paris 8^e

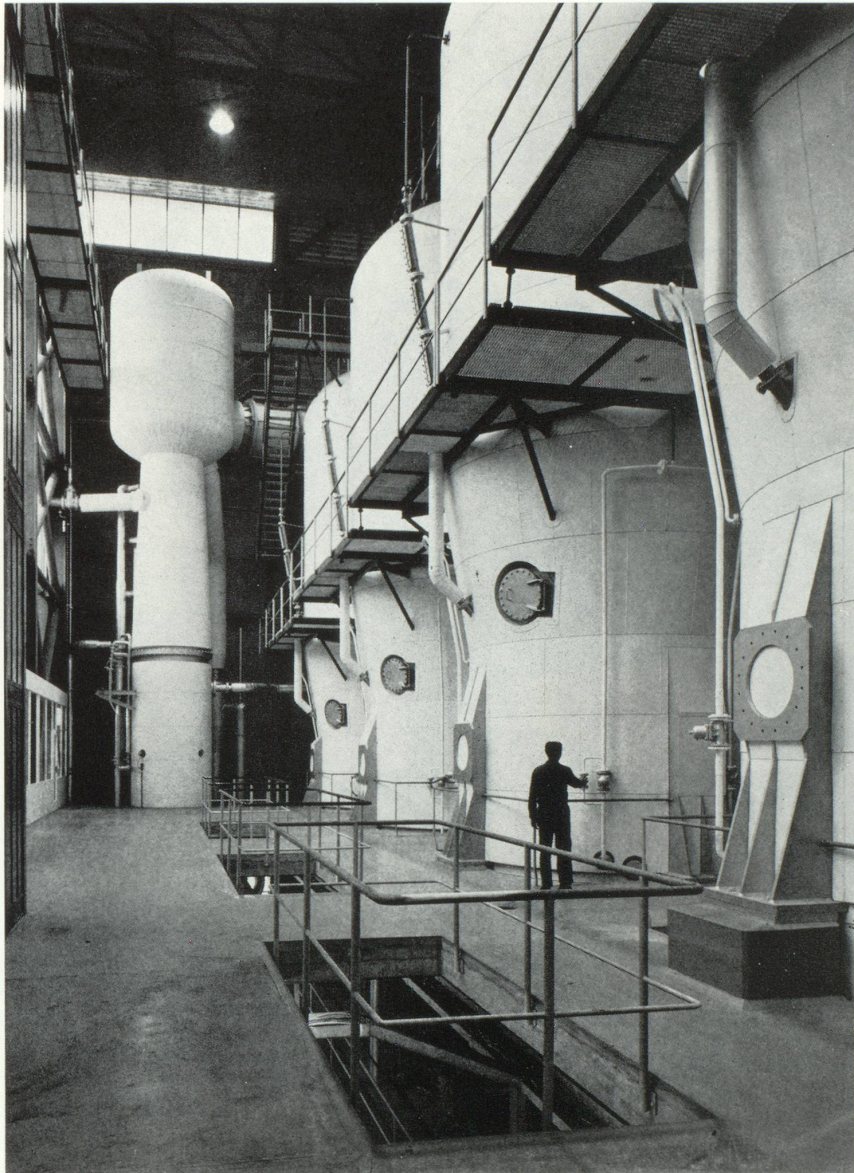
SAINT-GOBAIN

**la gamme
la plus complète
des matériaux
verriers**

CENTRE DE DOCUMENTATION, 62, bd. Victor-Hugo-92-NEUILLY-sur-SEINE - Tél. : 722-03-07 et 08

ESCHER-WYSS

USINES à ZÜRICH - RAVENSBURG et LINDAU (Allemagne) - SCHIO (Italie)



Station d'évaporation
pour production de sel 500 t. j.

Programme de fabrication

TURBINES HYDRAULIQUES — HÉLICES MARINES A PAS VARIABLE — INSTALLATIONS FRIGORIFIQUES — INSTALLATIONS D'ÉVAPORATION — DISTILLATION D'EAU DE MER — ESSOREUSES INDUSTRIELLES — SÉCHEURS A TAMBOUR — SÉCHEURS A LIT FLUIDISÉ — MACHINES A CIMENT — MACHINES A PAPIER

ESCHER-WYSS (France) S.A.R.L. — 8, rue Cimarsosa, PARIS-XVI^e — KLÉ 70-04 +
TELEX - EWF 26 625

Firmenich



*Seuls concessionnaires
pour la France :*

FIRMENICH & C^{ie}

93, avenue de Neuilly

92-NEUILLY-SUR-SEINE

Tél. 624-90-93

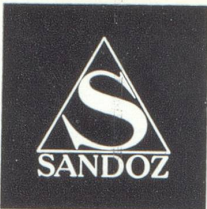


Crème Juvelia de JUVENA

Les substances les plus rares.
Affinées jusqu'à la plus extrême pureté. Juvelia.
Une crème ? Non, mille ! De jour. De Nuit. Hydratante.
Régénérante. Nourrissante. Juvelia. A 20 ans, à 40.
Lorsque vous devez être la plus jeune, la plus fraîche,
la plus radieuse. Juvelia de Juvena : la beauté vraie.
125 F - 90 F - 50 F - 30 F

PARIS - ZÜRICH - LONDRES - VIENNE - BRUXELLES - BADEN-BADEN - BERLIN - ROME.

Beauty Center Juvena, 76, Avenue d'Iéna - Paris 16^e - Tél. 704.20.41 +



Daniel Buren

PRODUITS SANDOZ S
F