

Zeitschrift: Revue économique franco-suisse
Herausgeber: Chambre de commerce suisse en France
Band: 49 (1969)
Heft: 2: Avenir de l'énergie

Werbung

Nutzungsbedingungen

Die ETH-Bibliothek ist die Anbieterin der digitalisierten Zeitschriften. Sie besitzt keine Urheberrechte an den Zeitschriften und ist nicht verantwortlich für deren Inhalte. Die Rechte liegen in der Regel bei den Herausgebern beziehungsweise den externen Rechteinhabern. [Siehe Rechtliche Hinweise.](#)

Conditions d'utilisation

L'ETH Library est le fournisseur des revues numérisées. Elle ne détient aucun droit d'auteur sur les revues et n'est pas responsable de leur contenu. En règle générale, les droits sont détenus par les éditeurs ou les détenteurs de droits externes. [Voir Informations légales.](#)

Terms of use

The ETH Library is the provider of the digitised journals. It does not own any copyrights to the journals and is not responsible for their content. The rights usually lie with the publishers or the external rights holders. [See Legal notice.](#)

Download PDF: 02.04.2025

ETH-Bibliothek Zürich, E-Periodica, <https://www.e-periodica.ch>

Firmenich



*Seuls concessionnaires
pour la France :*

FIRMENICH & C^{ie}
93, avenue de Neuilly
92-NEUILLY-SUR-SEINE

Tél. 624-90-93

15 BANQUES RÉGIONALES

groupe
CIC
groupe
CIC
groupe
CIC



premier groupe bancaire privé français
plus de 1 200 guichets

BANQUE DUPONT

68, rue du Quesnoy - 59 Valenciennes

BANQUE RÉGIONALE DE L'AIN

2, Av. d'Alsace-Lorraine - 01 Bourg

BANQUE RÉGIONALE DE L'OUEST

13, rue Gallois - 41 Blois

BANQUE SCALBERT

37, rue du Molinel - 59 Lille

BANQUE TRANSATLANTIQUE

17, Bd Haussmann - Paris (9^e)

CRÉDIT FÉCAMPOIS

23, rue Alexandre Legros - 76 Fécamp

CRÉDIT INDUSTRIEL D'ALSACE ET DE LORRAINE

67 - STRASBOURG - 14, rue de la Nuée Bleue - tél. : (88) 32.99.22

● Bâle - 13, place du Marché - tél. : (061) 23.89.90

CRÉDIT INDUSTRIEL DE NORMANDIE

15, Place de la Pucelle - 76 Rouen

CRÉDIT INDUSTRIEL DE L'OUEST

4, rue Voltaire - 44 Nantes

SOCIÉTÉ BORDELAISE

DE CRÉDIT INDUSTRIEL ET COMMERCIAL

42, cours du Chapeau-Rouge - 33 Bordeaux

SOCIÉTÉ LYONNAISE

DE DÉPÔTS ET DE CRÉDIT INDUSTRIEL

8, rue de la République - 69 Lyon

SOCIÉTÉ NANCÉIENNE

DE CRÉDIT INDUSTRIEL

4, Place André Maginot - 54 Nancy

BANQUE COMMERCIALE DU MAROC

1, rue Idriss Lahrizi - Casablanca (Maroc)

BANQUE DE TUNISIE

4, Avenue de France - Tunis (Tunisie)

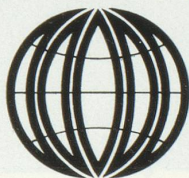
Crédit Industriel et Commercial

66, rue de la Victoire - Paris 9^e

BANQUE DE L'UNION EUROPÉENNE

industrielle et financière

SIÈGE SOCIAL :
75-PARIS 2^e
4, rue Gaillon



Télex : 21.942 Paris
Télog. : Norebank Paris
Tél. : 073.66-70

SUCCURSALES ET PARTICIPATIONS

44-NANTES

16, boulevard Gabriel-Guisi'hau
Tél. : 73-40-01 - Télex : 71.725

31-TOULOUSE

34, rue de Metz - Tél. : 52-66-45 - Télex : 51.719

13-MARSEILLE 1^{er}

BANQUE MARSEILLAISE D'ESCOMPTE

16, rue Pavillon - Tél. : 33-61-26 et 27

67-STRASBOURG

BANQUE ASCH

48, rue du Vieux-Marché-aux-Vins
Tél. : 32-73-04 - Télex : 88.448

Le cuivre relie



Ces gens, comme des millions d'autres; au delà des continents, en tout temps. Une merveille de la technique. Au départ, le cuivre et ses alliages, les fils, profils, tubes et produits laminés, tels qu'ils sont fabriqués par les usines métallurgiques suisses. Dans les télécommunications, les transmissions d'énergie électrique et l'appareillage, le cuivre est roi.



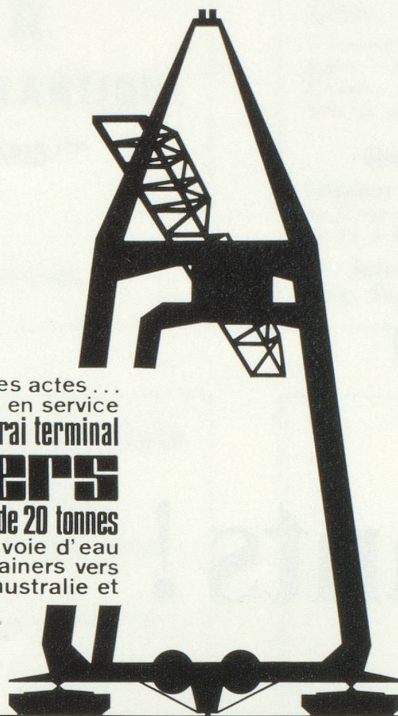
ASSOCIATION MÉTALLURGIQUE SA BERNE:

BOILLAT SA RECONVILIER

USINES MÉTALLURGIQUES SA DORNACH

USINES MÉTALLURGIQUES SUISSES SELVE & CIE THOUNE

à fos nous préférons les actes...
 nous mettons en service
 en méditerranée, le premier vrai terminal
à containers
 1 portique de 40 tonnes, 2 portiques de 20 tonnes
 ensemble desservi par fer, route, voie d'eau
 services réguliers de porte-containers vers
 les états-unis, bientôt vers l'australie et
 l'extrême orient.



port autonome de marseille

SUISSE

Timbres de la Fête Nationale PRO PATRIA

●
 Jour d'émission 29 mai 1969

●
 Peintures sur verre
 du Moyen âge



●
 Les timbres spéciaux
 suisses plaisent par
 leurs motifs variés
 et leurs couleurs vives



●
 SERVICE
 PHILATÉLIQUE DES P.T.T.
 CH-3000 - BERNE (Suisse)

nos clients sont exigeants !

ils ont raison...

...car, outre tous les avantages d'une grande Banque le CCF leur offre un service exceptionnel en France : Le Compte Automatique Journalier. Au jour le jour, après chaque opération ils reçoivent automatiquement chez eux et sans frais, un relevé du nouvel état de leur compte.

vous aussi, soyez exigeant !

c'est votre droit le plus légitime et nous vous approuverons.. Nos origines helvétiques nous ont valu une situation privilégiée auprès de la majorité des banques suisses et de leur clientèle c'est-à-dire que nous demeurons la banque française la mieux placée pour traiter vos problèmes, qu'ils soient industriels, commerciaux, touristiques... Mais, le saviez-vous ? Où que vous soyez, nos spécialistes vous attendent en toute simplicité*. Ils étudieront avec vous la solution la mieux appropriée à vos besoins.

CREDIT COMMERCIAL DE FRANCE

* 44 succursales et agences à Paris, plus de 200 guichets dans toute la France.
Siège social : 103, CHAMPS-ÉLYSÉES - PARIS-8^e - Tél. : 256 92 00

ANTAR

PÉTROLES DE L'ATLANTIQUE

4, rue Léon-Jost - PARIS-17°

Raffineries à: 44-DONGES
et à: 35-VERN-sur-SEICHES

Votre domiciliation commerciale SUR LA COTE D'AZUR

Dans un immeuble de haut standing nous vous offrons :

- **UNE ADRESSE COMMERCIALE**
- **UN BUREAU SPACIEUX ET FONCTIONNEL AVEC :**
 - Téléphone
 - Secrétariat trilingue
 - Service classement dossiers
 - Service photocopie
- **RELATIONS AVEC SIÈGE SOCIAL**
- **PROGRAMMES DE VENTES - ÉTUDES DE MARCHÉS STATISTIQUES**
- **PRÉPARATION DE RÉUNIONS :**
 - Conférences de presse
 - Cocktails
 - Congrès, séminaires
- **RÉSERVATION HOTELIÈRE**
- **SERVICE TRANSIT ET LOCATIONS VOITURES**

ABONNEMENTS FORFAITAIRES

Pour tous renseignements complémentaires :

SECRETARIAT GÉNÉRAL & REPRÉSENTATIONS
« LE ROI CHEVALIER »

12-14, boulevard Albert-1^{er} — 06-ANTIBES — Tél. (15-93) 34.58.11

LES TRANSPORTS INTERNATIONAUX

SEEGMULLER & Cie

VOUS OFFRENT LEURS
SERVICES DE GROUPAGES ROUTIERS
DIRECTS - RÉGULIERS - RAPIDES

BALE - PARIS
PARIS - BALE

avec leurs prolongements sur toute la Suisse et toute la France.

PARIS-9°, 52, rue de la Chaussée-d'Antin — Tél. 526-09-00 et 874-33-95
Télex 23 976 — Service 118

BALE, Centralbahnstrasse 17 — Tél. 34-74-40 — Télex 62 176

VITTEL (Vosges)

Centre Européen de Tourisme et de Détente
2 Piscines - 13 Tennis - Polo - Courses - Golf - Oxygéné-
nation - Nombreuses promenades jalonnées en forêts -
Circuits Touristiques et Artistiques en Lorraine - Parc
110 ha. aux mille essences -

HOTEL DES SOURCES ***

Situation privilégiée à l'entrée du Parc - Jardin - Cave
et Cuisine renommées - Prix raisonnables - Séminaires
de 15 à 80 personnes -

— Saison 20 mai au 20 septembre - Tél. 576 —
Telg. Sourcesotel-Th. & Rob. SCHWARZ Prop. Dir.

HOTEL

LANCASTER

7, RUE DE BERRI-PARIS

CHAMPS-ÉLYSÉES

ADRESSE TÉLÉGR. OTELANCAST-PARIS
DIR. ÉMILE WOLF

DE LA RANCHERAYE & Cie

Maison fondée en 1849

TRANSPORTS ET DÉMÉNAGEMENTS
INTERNATIONAUX

Services réguliers par route pour la Suisse
Déménagements

Groupage meubles et transports objets d'Art

31, Place du Marché-Saint-Honoré, PARIS-1^{er}

Tél. 073.68-00

ENSEIGNEMENT

Grandes vacances d'été... joie pour les élèves, mais déjà les parents pensent à la rentrée d'automne. Quelle orientation donner aux études? La réputation des institutions suisses d'enseignement privé n'est plus à faire, et l'on sait que les enfants y trouvent une atmosphère moralement saine, un climat salubre, des éducateurs consciencieux. La Suisse offre dans ses collèges privés et ses pensionnats un enseignement et un traitement individualisés tenant compte de la personnalité de chaque élève, développant au mieux son caractère et ses connaissances, lui apprenant à accepter les impératifs de toute vie sociale et internationale, créant en lui un harmonieux équilibre de ses qualités morales et de ses forces physiques. Des « cours de vacances d'été », organisés en juillet et en août, sont également de joyeuses vacances sportives agrémentées, selon les cas, d'excursions ou de voyages d'étude.

ÉCOLE PRIVÉE TOURNESOL

3780 Gstaad 1050 m

Direction : M. et M^{me} Müllener-Hess

30 garçons et filles 5 à 12 ans

Enseignement complet en français et en anglais.
Sport d'été : tennis, équitation, natation.
Sport d'hiver : ski et patin.
Cours d'été : 1^{er} juillet au 31 juillet.

•
Complete education in french or english.
Summer sports : tennis, riding and swimming.
Wintersports : ski-ing and skating.
Summercourse starting July 1. ending July 31.

•
Französisch oder englisches Schulprogramm.
Sommersport : Tennis, Reiten und Schwimmen.
Wintersport : Skifahren und Schlittschuhlaufen.
Sommerkurs : 1. Juli bis 31. Juli.



ÉCOLE ALPINA

Alt. 1070 m.

1874 CHAMPÉRY (Valais)

Jeunes gens dès 9 ans

Dir. : M. et M^{me} J.-P. Malcotti-Marsily

Tél. 025 - 8.41.17.

Pédagogie curative - Sections primaire, commerciale - Raccordement - Langues
Enseignement par petite classe - Sports : ski, patinage, tennis, équitation, natation, football, escrime.

Cours de vacances en juillet et août.

Institution internationale indépendante, l'ECL a pour but de former et de perfectionner les cadres supérieurs et les cadres moyens spécialisés de l'entreprise.

L'enseignement comprend des cours, des études de cas et de nombreux travaux. Il est donné en français, exclusivement par des praticiens ayant une activité régulière comme chefs ou conseillers d'entreprises.

Cours général " Administration de l'entreprise "

Formation et perfectionnement des cadres supérieurs (5 sections traitant de conduite des hommes, gestion, organisation, production, commercialisation). Durée : 8 mois (5 jours par semaine), environ 1 000 heures. Conditions d'admission : 21 ans au moins ; bonne formation de base (baccalauréat, diplôme d'une école commerciale ou technique, licence universitaire) et si possible une certaine expérience professionnelle.

Prochaine session : d'octobre 1969 à juin 1970.

Cours général " Publicité "

Formation de base préparant à une carrière professionnelle ou complétant d'autres études ou activités (marketing, étude de marché, vente, techniques publicitaires, relations publiques). Durée : 5 mois (5 jours par semaine), environ 600 heures. Conditions d'admission : pas de distinction d'âge ; diplôme commercial, baccalauréat ou licence universitaire ; activité professionnelle préalable non exigée.

Prochaine session : d'octobre 1969 à mars 1970.

Divers cours spéciaux Journées d'études et de travaux

Documentation détaillée à disposition auprès du Secrétariat ECL ou envoyée sur simple demande.

Préparation aux fonctions de

SECRÉTAIRES DE CADRES

M^{LLE} A. N. NARGUILEDJIAN

Licenciée ès sciences commerciales

FONDÉE EN 1933

*Formation complète en deux
ou trois langues, accessible
aux jeunes filles ayant fait
des études supérieures*

1200 GENÈVE - 8, rue Saint-Léger - Téléphone : 022/24-11-23

COLLÈGE ALPIN DE MORGINS

(Valais) - Alt. 1400 m

INTERNAT POUR JEUNES GENS

- Sections : primaire - classique - moderne - scientifique - commerciale. Programmes suisses et français.
- Cours de langue française pour élèves de langue étrangère.
- Cours de vacances d'été (français - rattrapages).
- Petites classes de 5 à 10 élèves — enseignement individualisé — tous les sports d'été et d'hiver — climat sain.

Tél. (025) 8 31 71

**Etudes
en**

SUISSE



**classiques, scientifiques
et commerciales**

Baccalauréat français – Diplômes et baccalauréat commerciaux – Maturité fédérale (baccalauréat suisse) – Enseignement secondaire (dès l'âge de 10 ans) – Cours de secrétaires de direction – Cours de français pour étrangers.

école
lémania
lausanne

3, ch. de Prévile - Tél. 021/23 05 12

École privée française

**GAI-
SAVOIR**

Programmes français

Classes du 1^{er} cycle

Classes du 2^e cycle

Préparation au baccalauréat

35-37, rue de Vermont - Téléphone 33 63 27 - **GENÈVE**

**INSTITUT
FLORIMONT**

Membre de l'association des écoles
et instituts d'enseignement privé de Genève

COLLÈGE CATHOLIQUE DE JEUNES GENS

37, avenue du Petit-Lancy Tél. 42.41.50

Petit-Lancy - Genève

*Classes primaires et secondaires
Baccalauréat et maturité fédérale*
JEUNES FILLES ADMISES POUR LES TROIS
DERNIÈRES ANNÉES SECONDAIRES

Rentrée Mi-Septembre

MONTALIA

INSTITUT DE JEUNES GENS

CH-7513 Silvaplana St-Moritz

(Grisons - Suisse)

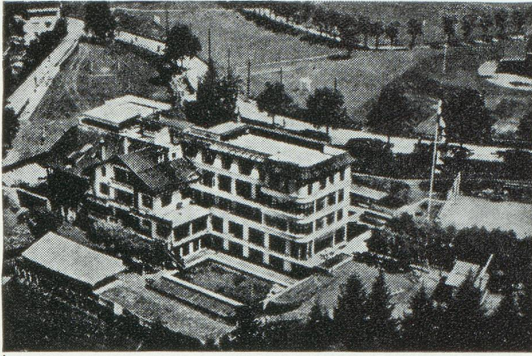


Année scolaire : fin septembre à fin juin : programmes français (classiques et modernes) de la 6^e à la 1^{re} comprise. Examens officiels en France après chaque année scolaire. Enseignement individuel, classes de 1 à 5 élèves. Vie de famille, au total 20 élèves.

Vacances : à Noël et en été (juillet-août), l'Institut accueille des pensionnaires.

Sports : tous les sports de la station.

Direction : A. Julmy, lic. ès Lettres – Tél. 082 4 81 90



Collège Alpin International - BEAU SOLEIL - Lycées Français

Pour garçons de 5 à 18 ans et fillettes de 5 à 12 ans

MAISON DE LA HARPE Pour jeunes filles de 12 à 18 ans

INTERNAT - EXTERNAT

Programmes officiels des Lycées français
Préparation au Baccalauréat, type
Philo et Math. élém.
Préparation aux carrières commerciales
Section américaine 4 th, 9 th Grades
Liberal Arts
Étude accélérée du Français
Stade, Piscine, tennis-court et patinoire privée
Surveillance stricte

En été, cours de vacances :
1^{er} juillet au 1^{er} septembre.

Direction :
M. Pierre de Meyer
Tél. (025 3 21 54)

ÉCOLE DU RHÔNE

ENSEIGNEMENT LITTÉRAIRE
ET COMMERCIAL

Association des écoles
et instituts d'enseignement privé de Genève

2, rue Vallin, 2^e étage

GENÈVE

Téléphone : 32.46.20

DIPLOME DE

SECRETARE

★

LITTÉRATURE
FRANÇAIS
CORRESPONDANCE
FRANÇAISE
LANGUES

★

STÉNO
DACTYLO
DROIT
COMMERCIAL
COMPTABILITÉ

ÉCOLE MODERNE DE SECRÉTARIAT

PIGIER

Formation accélérée
Sténodactylo bilingue
Speedwriting Cours du jour et du soir

3, Confédération, GENÈVE - Tél. 25 80 15

Préparation aux Examens d'État français
— Cours d'été également —

JOAILLERIE
HORLOGERIE
BIJOUTERIE
ORFÈVRE



F. SENN
13, BOULEVARD ST-DENIS

PARIS
GUTENBERG 56-78

TRANSPORTS INTERNATIONAUX FRANÇOIS LACOMBE

Commissionnaire en Douane agréé n° 2746

GROUPAGES TOUTES DIRECTIONS
TRANSPORTS ROUTIERS

BELLEGARDE, tél. : 105
PARIS, 1, rue Mondétour, tél. : CENTral 27-02

CORRESPONDANTS dans les principales villes de Suisse



Roulez sans soucis...

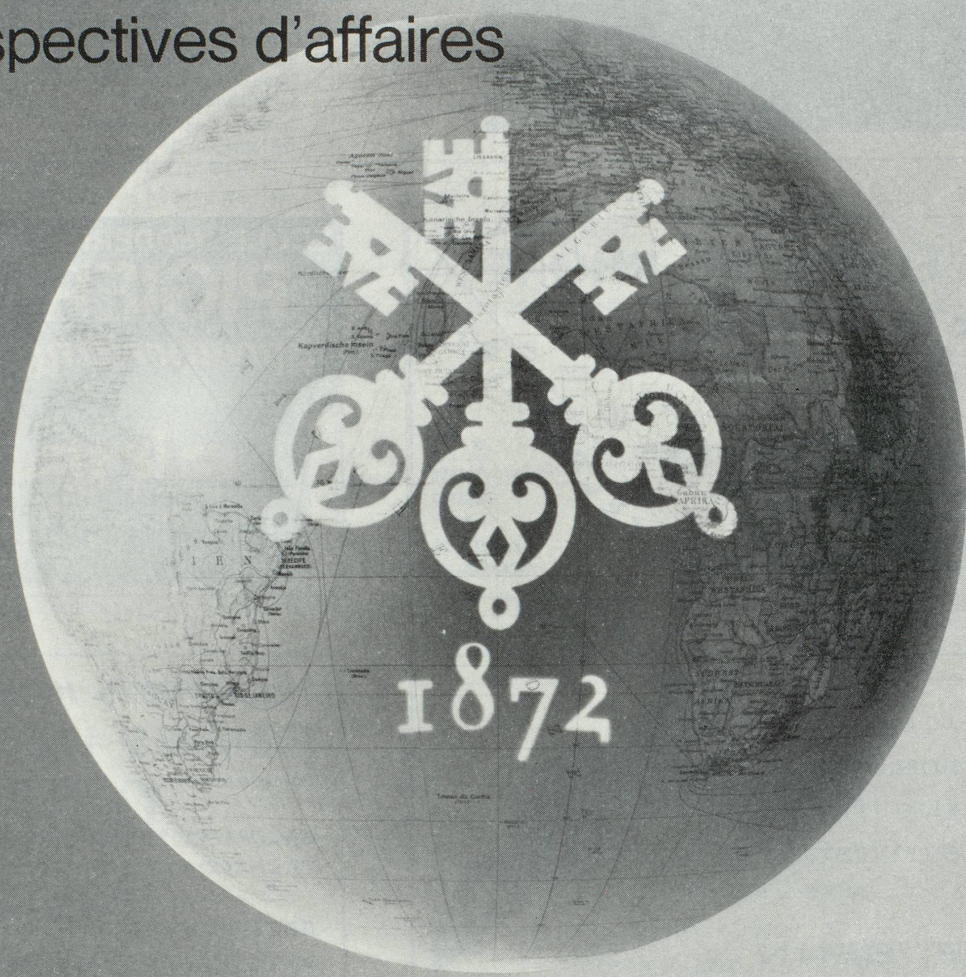
La DAS, défense automobile suisse, vous garantit une protection juridique intégrale, en Suisse et à l'étranger.

Maximum de garanties
Primes modiques



Agences en Suisse : Bâle, Berne, Genève, Lausanne, Lugano, Saint-Gall, Zurich

Notre position-clé dans le monde
vous ouvre de nouvelles
perspectives d'affaires



SOCIÉTÉ DE BANQUE SUISSE

Schweizerischer Bankverein

Swiss Bank Corporation



Bâle, Berne, Genève, Lausanne, Zurich etc. (100 succursales en Suisse). Londres, New York, San Francisco.
Bureaux de représentation à Buenos Aires, Hong Kong, Johannesburg, Lima, Los Angeles, Madrid, Mexico,
Paris, Rio de Janeiro, São Paulo, Sydney, Tokyo. Filiales à Montréal, Nassau (Bahamas), Panama (R.P.), Toronto.

Représentation à Paris: 31, Avenue de l'Opéra - Téléphone 073 90.27