

**Zeitschrift:** Revue économique franco-suisse  
**Herausgeber:** Chambre de commerce suisse en France  
**Band:** 49 (1969)  
**Heft:** 4: La situation monétaire internationale

## Werbung

### Nutzungsbedingungen

Die ETH-Bibliothek ist die Anbieterin der digitalisierten Zeitschriften. Sie besitzt keine Urheberrechte an den Zeitschriften und ist nicht verantwortlich für deren Inhalte. Die Rechte liegen in der Regel bei den Herausgebern beziehungsweise den externen Rechteinhabern. [Siehe Rechtliche Hinweise.](#)

### Conditions d'utilisation

L'ETH Library est le fournisseur des revues numérisées. Elle ne détient aucun droit d'auteur sur les revues et n'est pas responsable de leur contenu. En règle générale, les droits sont détenus par les éditeurs ou les détenteurs de droits externes. [Voir Informations légales.](#)

### Terms of use

The ETH Library is the provider of the digitised journals. It does not own any copyrights to the journals and is not responsible for their content. The rights usually lie with the publishers or the external rights holders. [See Legal notice.](#)

**Download PDF:** 02.04.2025

**ETH-Bibliothek Zürich, E-Periodica, <https://www.e-periodica.ch>**



# Banque pour le Développement Commercial

Trade Development Bank

Capital et réserves : 72.000.000 francs suisses

Siège social : **Genève** 16, place de la Fusterie

Succursales : **Chiasso** 25, Corso San Gottardo  
**Londres** 21, Aldermanbury - E. C. 2

Bureaux de représentation : **Paris** Rue de Lubeck 30  
**Beyrouth** Rue Allenby  
**Sao Paulo** 212 rua 15 de Novembro  
**Rio de Janeiro** Rua Sete de Setembro 54-5º andar  
**Buenos Aires** Florida 890 - Piso 26

Banque associée : **Republic National Bank of New York**  
452, Fifth Avenue, New York, N. Y. 10018  
Member Federal Reserve System  
Member Federal Deposit Insurance Corporation

Sociétés sœurs : **Banque de Crédit National S. A. L.**  
Rue Allenby, Beyrouth  
**Banco de Santos S. A.**  
**Banco Safra de Desenvolvimento S. A.**  
212 rua 15 de Novembro, Sao Paulo, S. P.

vous assiste efficacement  
dans toutes vos affaires  
bancaires internationales



# **BANQUE FRANÇAISE DU COMMERCE EXTÉRIEUR**

Capital et Réserves : F. 67.792.000

21, boulevard Haussmann — PARIS-9<sup>e</sup>

**Agences :**

BORDEAUX — LE HAVRE — LILLE — LYON  
MARSEILLE — NANTES — ROUBAIX  
STRASBOURG — TOULOUSE

*Correspondants dans tous les pays étrangers*

Financement des opérations d'Importation et d'Exportation avec l'Étranger et les Pays d'Outre-mer

## **BANQUE DE LIECHTENSTEIN**

Total du bilan au 31 septembre 1969 : Fr. s. 444.000.000

### **BANQUE COMMERCIALE ET DE GÉRANCE DE FORTUNES**

### **BANK IN LIECHTENSTEIN**

FL. 9490 — VADUZ

Tél. (075) 2.11.12

2.36.61

Télex 77.865

77.895 Bourse



# SOCIÉTÉ BANCAIRE DE GENÈVE

Fondée en 1935

**Toutes opérations  
de banque**

GENÈVE

6, place de la Synagogue

Téléphone : 25 42 20

Télex : 22 201

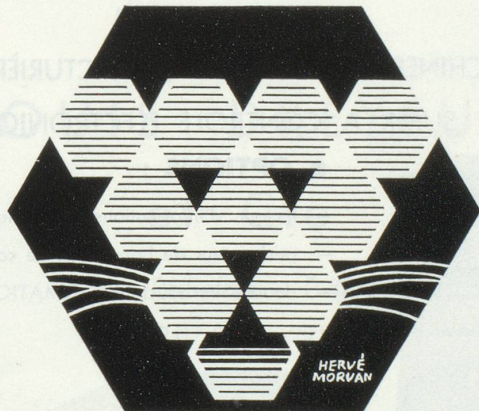


# foire internationale de Lyon

14-23 mars 1970

## MARCHÉ sans frontières

Beauté - Santé - Relaxation • Camping - Caravaning - Nautisme • Chauffage - Sanitaire - Équipement Ménager • Équipement de Bureau - Informatique • Équipement des Commerces - Stockage, Emballage et Conditionnement • Industries et Métiers d'Art - Articles pour Cadeaux - Luminaire - Bimbeloterie • Matériel Agricole et Forestier • Matériel pour Blanchisserie - Pressing - Confection - Machines à coudre et à tricoter • Matériel de Génie Civil, Travaux Publics et de Bâtiment - Engins de Manutention • Matériel de Protection et Sécurité • Matériaux de Second Œuvre et de décoration - Chalets, Villas, Constructions préfabriquées • Meubles de Jardins - Parasols, etc. • Participations Officielles Françaises



et Étrangères • Produits alimentaires et Matériel pour l'Alimentation • Promoteurs Immobiliers - Sociétés de Crédit Immobilier • Quincaillerie - Ménage - Outillage - Robinetterie • Revêtements de Sols et de Murs • Sociétés de Services • Tourisme - Sports - Loisirs

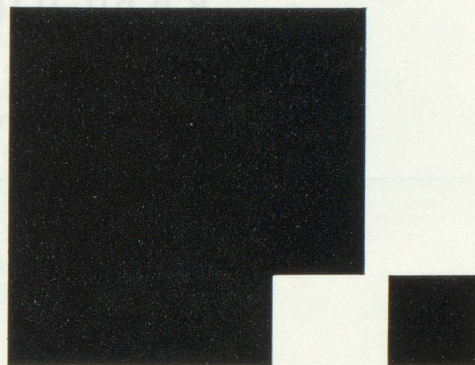
La FOIRE DE LYON 1970 comportera en outre dans le Palais de la Mécanique : Les Machines-outils, Sondage, Électricité industrielle.

**SALON INTERNATIONAL DE LA QUINCAILLERIE**  
du 20 au 23 MARS 1970 - (RÉSERVÉ AUX PROFESSIONNELS)

Renseignements :

69-LYON 6° Palais des Congrès, Tél. 24-29-61 - Telex 33056 FOIRLYO-LYON  
75-PARIS-8° 136, boulevard Haussmann - Téléphone : 924-68-50

Compagnie Bancaire  
525.25.25



Crédits à l'équipement professionnel. **U.F.B.**

Crédits à l'équipement des ménages et crédit automobile. **CETELEM**

Crédits Immobiliers à court terme aux promoteurs et prêts immobiliers aux particuliers. **U.C.B.**

Prêts immobiliers à long terme - épargne-logement. **C.F.E.C.**

Participation financière à des opérations immobilières. **SINVIM**

Crédits-bail (leasing) pour matériel d'équipement professionnel. **LOCABAIL**

Location et crédit-bail (leasing) d'immeubles à usage industriel et commercial. **LOCABAIL IMMOBILIER**

Étude et réalisation de tous équipements commerciaux et zones industrielles. **SEGECE**

BUREAUX : Angers, Angoulême, Avignon, Bordeaux, Brest, Caen, Clermont-Ferrand, Compiègne, Dijon, Grenoble, Le Havre, Lille, Lorient, Lyon, Marseille, Metz, Montpellier, Nancy, Nantes, Nice, Orléans, Pau, Reims, Rennes, Rouen, Strasbourg, Toulon, Toulouse, Tours, Troyes, Paris-Havre, Paris-Magenta, Paris-Maine, Kremlin-Bicêtre, (Champigny, Levallois).

compagnie bancaire ■.25, avenue Kléber, Paris-16<sup>e</sup>



# CRÉDIT DU NORD

LA GRANDE  
BANQUE FRANÇAISE  
DU SECTEUR PRIVÉ

## LILLE

28, place Rihour  
Télex n° 81.007  
82.417

## PARIS

59, boulevard Haussmann (8°)  
Télex n° 29.302

# HERMES

— UNE GAMME DE MACHINES COMPTABLES ET FACTURIÈRES

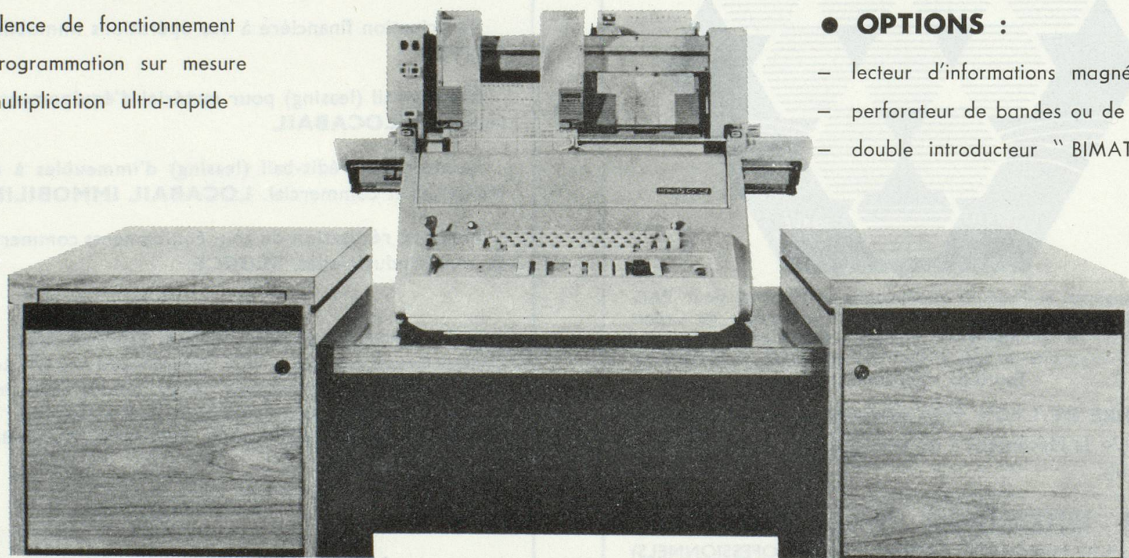
## ● AVANTAGES :

- silence de fonctionnement
- programmation sur mesure
- multiplication ultra-rapide

**C-3** SUPER ET **F-3** SUPER A CONTRÔLE ÉLECTRONIQUE

## ● OPTIONS :

- lecteur d'informations magnétiques
- perforateur de bandes ou de cartes
- double introducteur "BIMATIC"

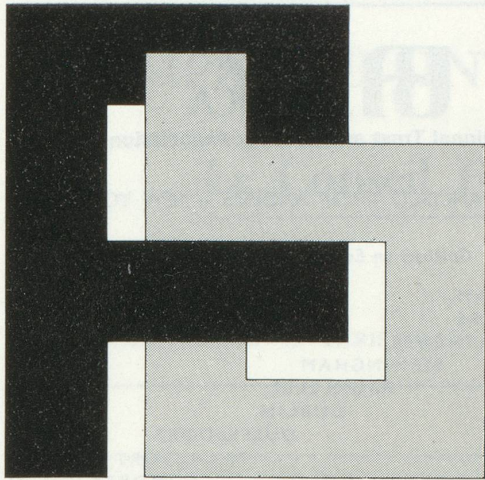


**HERMES PAILLARD S.A.**

DÉPARTEMENT MACHINES COMPTABLES ET MAGASIN D'EXPOSITION :  
2, place du Théâtre-Français, PARIS-1<sup>er</sup> — Tél 742-31-56

Liste des concessionnaires régionaux et documentation sur demande





# PARIBAS

Grâce à l'étendue de ses relations internationales

## la BANQUE DE PARIS & DES PAYS-BAS

3, rue d'Antin, PARIS 2<sup>e</sup>, tél. : 073.16.00

réalise toutes opérations bancaires, commerciales, financières

Financement d'implantations à l'étranger.

Mises en contact et négociations en France et en Suisse.

Financement d'exportations et crédits complémentaires.

Filiales, Succursales, Agences, Représentations  
et Correspondants dans le monde entier

BANQUE DE PARIS & DES PAYS-BAS SUISSE S.A.  
GENEVE ; 6 rue de Hollande, tél. : 022 24 72 00

Succursales ou Agences en France :

PARIS, LYON, MARSEILLE, TOULOUSE,  
NICE, CANNES, AVIGNON...

## BANQUE LOUIS DREYFUS et Cie

6, rue Rabelais - PARIS 8<sup>e</sup>

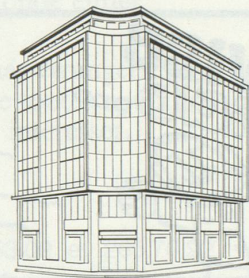
Tél. 359.07-59 et 225.70-85

Financement de transactions commerciales  
internationales

Études de participations et d'investissements en France  
et à l'Étranger

Toutes opérations bancaires et financières

CORRESPONDANTS DANS LE MONDE ENTIER



Toutes opérations de banque  
aux meilleures conditions

## CAISSE D'ÉPARGNE ET DE CRÉDIT

LAUSANNE

Lucens, Morges, Renens, St-Prex, Vevey

19 agents régionaux dans le canton de Vaud



	avec intuition.....
	avec plaisir...
	vous choisirez CB
	CB Camille Bloch pour celui qui apprécie le bon chocolat

**BA BANK OF AMERICA**  
National Trust and Savings Association

SAN FRANCISCO – LOS ANGELES – NEW YORK

Guichets en Europe :

AMSTERDAM  
ANVERS  
ATHÈNES  
BIRMINGHAM  
BRUXELLES  
DUBLIN  
DÜSSELDORF  
FRANCFORT  
LONDRES  
LUXEMBOURG  
LYON  
MANCHESTER  
MARSEILLE  
MUNICH  
PARIS  
ROTTERDAM  
VIENNE  
ZÜRICH

PARIS : 28, place Vendôme (1<sup>er</sup>)  
LYON : 3, rue Victor-Hugo (2<sup>e</sup>)  
MARSEILLE : 24, place Castellane (6<sup>e</sup>)  
ZÜRICH : Börsenstrasse 16

**service rapide...**



à l'import et à l'export avec suisse, pays du marché commun et reste du monde.

**A. CHARPIOT & C<sup>ie</sup>**  
TRANSPORTS INTERNATIONAUX

siège social :  
DELLE (90) 18 bis - 18 ter, avenue de la Gare  
tél. : 29.10.06 télex : 35 946

BELFORT (90) 18, rue Denfert-Rochereau  
tél. : 28.40.15 - télex : 35 946

ST LOUIS (68) 18, rue de la Paix  
tél. : 5.91 et 5.19 télex : 87 882

BONCOURT (Suisse) Case postale 26  
tél. : 7.56.31

BALE 13 Postfach 7  
Commissionnaire en douane n° 3104

agence de voyages lic. 44

**RMB**

**ROULEMENTS MINIATURES SA BIENNE SUISSE**



Le petit roulement pour les grandes performances

Représentants :  
**Sté WILLIAM BAEHNI & C<sup>ie</sup>**  
147, rue Armand-Silvestre  
92 COURBEVOIE  
Tél. 333.46-54



# COMPAGNIE INTERNATIONALE DE BANQUE

## Le Conseil Financier du Chef d'Entreprise

42, RUE LA BOÉTIE - 75 - PARIS (8<sup>e</sup>)

TÉLÉPHONE : 225-40-30  
359-98-51  
TÉLÉGR. : COINBA-PARIS  
TELEX : COINBA 28.645 F

pour votre publicité dans tous les pays étrangers

# RIPSA

Représentations Internationales de Publicité S.A.

met à votre service

- ses techniciens de la publicité sous toutes ses formes
- ses agents dans le monde entier

vous propose

- d'analyser les marchés étrangers
- d'étudier les devis de toutes opérations publicitaires susceptibles de vous intéresser.

9, Faubourg Saint-Honoré - PARIS 8<sup>e</sup> - Tél. 265.53.09 et 265.70.92

RIPSA est le représentant exclusif pour la France de PUBLICITAS S.A. Siège Social : 12, avenue des Toises, LAUSANNE (Suisse)



## BANQUE INTERNATIONALE POUR L'AFRIQUE OCCIDENTALE B. I. A. O.

Société anonyme au capital de 60.000.000 de F. - Siège social : 9, avenue de Messine, PARIS-8<sup>e</sup>  
Téléphone : Carnot 94-00

Agence à Marseille : 7, cours Pierre-Puget — Agence à Bordeaux : 28, rue Ferrère  
Agence à Ajaccio : 32, cours Napoléon — Agence à Le Vigean (Gironde)

*Agences en Afrique Tropicale et au Nigéria : République Islamique de Mauritanie, République du Sénégal, République du Mali, République de Haute-Volta, République du Dahomey, République de Côte d'Ivoire, République du Niger, République Fédérale du Nigéria, République du Togo, République du Congo, République Gabonaise, République Centrafricaine, République du Tchad, République Fédérale du Cameroun.*

TOUTES OPÉRATIONS DE BANQUE ET DE BOURSE A VOTRE SERVICE EN AFRIQUE, EN FRANCE, DANS LE MONDE



Rapprochement et Fusion des Entreprises Européennes

**SOCIÉTÉ FINANCIÈRE EUROPÉENNE**



LUXEMBOURG  
PARIS

Banque de crédit à long et moyen terme  
S.F.E. — 20, rue de la Paix — Paris 2<sup>e</sup>



**BANQUE CANTONALE  
DE BERNE**

Berne, Bundesplatz Tél. 22 27 01 45 succursales et agences

## COLLÈGE ALPIN DE MORGINS

(Valais) - Alt. 1400 m

### INTERNAT POUR JEUNES GENS

- Sections : primaire - classique - moderne - scientifique - commerciale. Programmes suisses et français.
- Cours de langue française pour élèves de langue étrangère.
- Cours de vacances d'été (français - rattrapages).
- Petites classes de 5 à 10 élèves — enseignement individualisé — tous les sports d'été et d'hiver — climat sain.

Tél. (025) 8 31 71

## ÉCOLE PRIVÉE TOURNESOL

3780 Gstaad 1050 m

Direction : M. et M<sup>me</sup> Müllener-Hess

30 garçons et filles 5 à 12 ans

Enseignement complet en français et en anglais.  
Sport d'été : tennis, équitation, natation.  
Sport d'hiver : ski et patin.  
Cours d'été : 1<sup>er</sup> juillet au 31 juillet.

●  
Complete education in french or english.  
Summer sports : tennis, riding and swimming.  
Wintersports : ski-ing and skating.  
Summercourse starting July 1. ending July 31.

●  
Französisch oder englisches Schulprogramm.  
Sommerport : Tennis, Reiten und Schwimmen.  
Wintersport : Skifahren und Schlittschuhlaufen.  
Sommerkurs : 1. Juli bis 31. Juli.

## TRANSPORTS INTERNATIONAUX FRANÇOIS LACOMBE

Commissionnaire en Douane agréé n° 2746

GROUPAGES TOUTES DIRECTIONS  
TRANSPORTS ROUTIERS

BELLEGARDE, tél. : 105

PARIS, 1, rue Mondétour, tél. : CENTral 27-02

CORRESPONDANTS dans les principales villes de Suisse

## ÉCOLE DU RHÔNE

ENSEIGNEMENT LITTÉRAIRE  
ET COMMERCIAL

Membre de l'Association genevoise  
des Écoles privées

2, rue Vallin, 2<sup>e</sup> étage

GENÈVE

★  
LITTÉRATURE  
FRANÇAIS  
CORRESPONDANCE  
FRANÇAISE  
LANGUES

Téléphone :  
32.46.20

★  
STÉNO  
DACTYLO  
DROIT  
COMMERCIAL  
COMPTABILITÉ



# BANQUE DE L'UNION PARISIENNE C.F.C.B.



S. A. au capital de 80.002.500 F

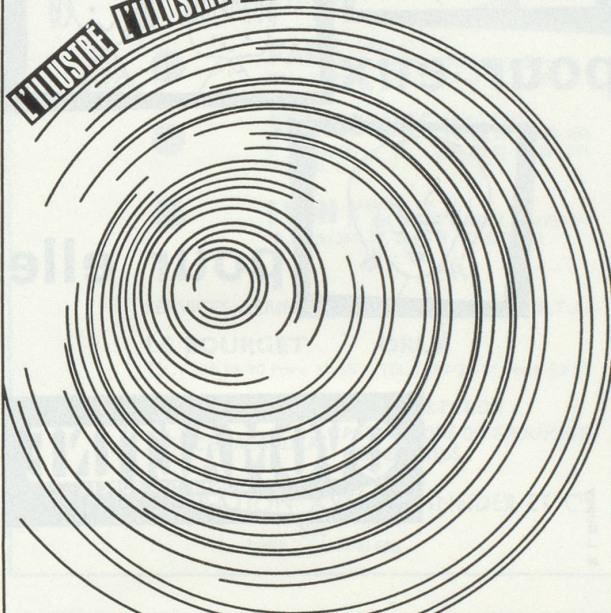
Siège social : 6 et 8, boulevard Haussmann - PARIS-9<sup>e</sup>

**TECHNIQUE BANCAIRE  
EXPÉRIENCE FINANCIÈRE**

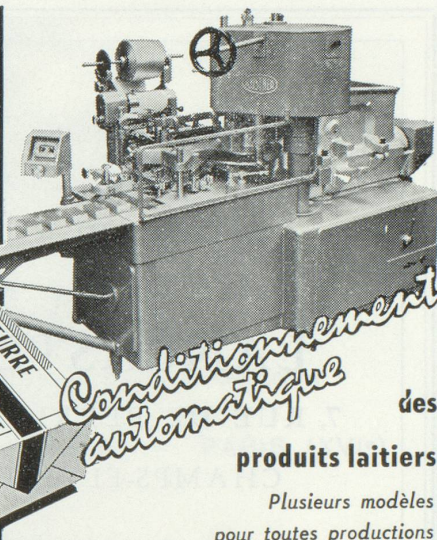
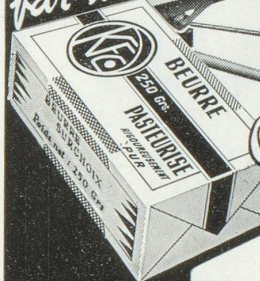
Plus de 200 guichets en France – Correspondants dans le monde entier

POUR ÊTRE AU COURANT,  
POUR TENIR AU COURANT:

L'ILLUSTRE L'ILLUSTRE L'ILLUSTRE L'ILLUSTRE



25 à 120  
pièces  
par min.



*Conditionnement  
automatique* des  
**produits laitiers**

Plusieurs modèles  
pour toutes productions  
MOULEUSES EMBALLEUSES AUTOMATIQUES  
pour le BEURRE

CONDITIONNEMENT EN RÉCIPIENTS  
PLASTIQUES par " RÉGENT 640 "

Installations complètes pour :  
fromages en boîtes, réalisées par  
les constructeurs spécialistes pour  
les plus grandes maisons mondiales

**BEURRE  
FROMAGE  
ICE-CREAM**  
ET TOUS PRODUITS  
ALIMENTAIRES.

**KUSTNER**

KUSTNER FRÈRES & C<sup>o</sup> S. A. GENÈVE



**LLOYDS BANK  
EUROPE  
LIMITED**

LONDRES · PARIS · MONTE CARLO  
GENÈVE · ZURICH  
AMSTERDAM · ROTTERDAM

Pour toutes vos affaires bancaires  
tant en France qu'à l'étranger

BRUXELLES · ANVERS  
LLOYDS BANK (BELGIUM) S.A.





# BANQUE DE L'INDOCHINE



S. A. au Capital de F. 367.125.000 — 96, boulevard Haussmann — PARIS (8<sup>e</sup>)  
Téléphone : 387.48-00 — Adresse Télégraphique : INDOCHINE

**SUCCURSALES ET AGENCES :** Lausanne, 10, avenue de la Gare, Nice, Londres, Vientiane, Bangkok, Singapour, Kuala-Lumpur, Hongkong, Tokyo, Nouméa, Port-Vila, Luganville, Papeete, Uturoa, Djibouti, Djeddah, Alkhubar.

**FILIALES :** Banque Française de l'Asie (Paris, Saïgon), French Bank of Southern Africa Ltd, (Johannesburg, Port-Elisabeth, Durban, Capetown, East-London, Prétoria, Londres), Banque Française pour le Commerce (Paris, Marseille, Lyon, Montpellier, Saïgon, Cholon, Khanh-Hung, Tananarive, Tamatave).

**BANQUES AFFILIÉES :** Société Centrale de Banque - Banque Française et Italienne pour l'Amérique du Sud - French American Banking Corporation - Banque Sabbag - Banque Etebarate Iran.

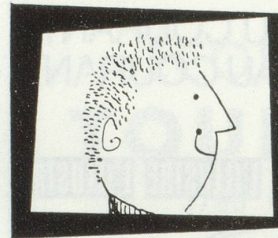
HOTEL

LANCASTER

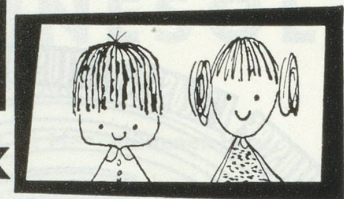
7, RUE DE BERRI-PARIS

CHAMPS-ÉLYSÉES

ADRESSE TÉLÉGR. OTELANCAST-PARIS  
DIR. ÉMILE WOLF



pour lui



pour eux



pour elle

**OVOMALTINE**  
DONNE DES FORCES

R. L. Dupuy

# GIVAUDAN

Bureaux à Paris : 36, rue Ampère - PARIS 17<sup>e</sup> - Tél. : 227.90-20

**Matières premières et colorants pour**  
**PARFUMERIE • SAVONNERIE • COSMÉTIQUE**



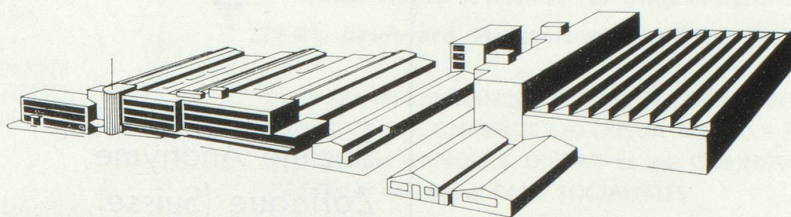


## J. BOBST & FILS S.A.

Fabrique de machines pour  
l'impression et le façonnage  
du papier et du carton

1001 Lausanne 1 - Suisse

Bureaux à PARIS : 10-12, rue de Reims (XIII<sup>e</sup>) Tél. : 420.41-69, 420.92-39, 420.82-86



## MARAI

COMMISSIONNAIRES AGRÉÉS EN DOUANE

TRANSPORTS INTERNATIONAUX



**PARIS** MARAIS ET C<sup>ie</sup>  
31, RUE DE TRÉVISE, 75-PARIS-9<sup>e</sup>  
TÉL. : 770-73-59 + TÉLEX N° 28.309



**STRASBOURG** MARAIS FRÈRES  
23, RUE DU MARAIS-VERT  
67-STRASBOURG - TÉL. : (88) 32-10-52, 32-12-75  
TÉLEX. 88.19



**LYON** MARAIS ET C<sup>ie</sup>  
29, RUE DU BAT D'ARGENT, 69-LYON-1<sup>er</sup>  
TÉL. : (78) 28-15-07, 28-62-13 - TÉLEX 33.501

SERVICES AÉRIENS - AGENT AGRÉÉ I.A.T.A.

**LE BOURGET ORLY**

TÉL. : 208-98-90 Poste 31-55 TÉL. : 587-51-41 Poste 33-63

A L'IMPORTATION ET A L'EXPORTATION

SERVICES RÉGULIERS { PAR WAGONS DE GROUPE  
PAR EXPRESS

EN COLLABORATION AVEC SCHNEIDER ET C<sup>ie</sup>

ZURICH <sup>BALE</sup> SAINT-GALL

## BANQUE ODIER BUNGENER COURVOISIER ET C<sup>ie</sup>

# OBC

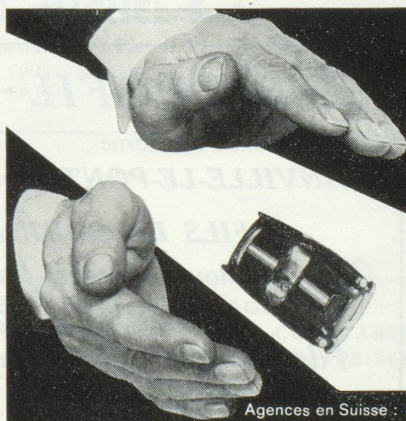
Société Anonyme au Capital de 13.200.000 F

57, Avenue d'Iéna — PARIS (XVI<sup>e</sup>)

Toutes opérations de banque,  
de change et de bourse

Parking : 34, Rue Jean-Giraudoux

Tél. : 553.39.69 +



## Roulez sans soucis...

La DAS, défense automobile suisse,  
vous garantit une protection juridique  
intégrale, en Suisse et à l'étranger.

Maximum de garanties  
Primes modiques



Agences en Suisse : Bâle, Berne, Genève, Lausanne, Lugano, Saint-Gall, Zurich



# Siegfried

Fabrique de  
produits chimiques-  
pharmaceutiques.

Société Anonyme  
Zofingue (Suisse)



Représentation générale  
pour la France :

M. Larrieu  
31, rue Coquillière  
75-Paris 1<sup>er</sup>

Étude et réalisation  
de synthèses nouvelles.

Confiez-nous  
vos problèmes  
pour fabrication  
à façon.

## BANQUE DE LA CITÉ

12, avenue Matignon - 45, rue François-I<sup>er</sup>, PARIS-8<sup>e</sup>

tél. : 225.42-93

Télex 28869

*Membres de l'Association Cité :*

*Au Pays Basque :*  
BANQUE HISPANO FRANÇAISE

*Sur la Côte d'Azur :* BANQUE LAIR

*Dans le Nord :* BANQUE ROY

*Crédits immobiliers :*  
SOCIÉTÉ FINANCIÈRE SUISSE ET FRANÇAISE

*Crédits d'équipement :* CRÉDHIFRA



## DE LA RANCHERAYE & C<sup>ie</sup>

Maison fondée en 1849

TRANSPORTS ET DÉMÉNAGEMENTS  
INTERNATIONAUX

Services réguliers par route pour la Suisse  
Déménagements

Groupage meubles et transports objets d'Art

31, Place du Marché-Saint-Honoré, PARIS-1<sup>er</sup>

Tél. 073.68-00

## ÉLECTROFIL - MAFIT

19, quai de la Marne **MACON**  
JOINVILLE-LE-PONT (Seine) (S.-&-L.)

**FILS DE BOBINAGE**

Cuivre et tous alliages, émaillés, guipés

**FILS DE LITZ**

Fils et câbles sous thermoplastiques,  
sous silicone et câbles de compensation





**LANDIS & GYR**

- Compteurs d'électricité
- Disjoncteurs de branchement
- Horloges de commande — Relais
- Télécommandes — Télémessures
- Contrôle et régulation de chauffage
- Indicateurs de taxes téléphoniques
- Mesure et contrôle en physique nucléaire

**LANDIS & GYR**

Société à Responsabilité Limitée au capital de 4.000.000 F  
 Siège Social & Usine : Direction Commerciale :  
 B. P. 208 153, rue de Rome, PARIS-17<sup>e</sup>  
 (03)-MONTLUÇON Tél. : (1).227.91-32

**BANQUE COMMERCIALE POUR L'EUROPE DU NORD**

Société Anonyme au capital de 100 Millions de Francs

**79-81, boulevard Haussmann — PARIS-VIII<sup>e</sup>**

Correspondant de la BANQUE D'ÉTAT DE L'U.R.S.S. et de la BANQUE du COMMERCE EXTÉRIEUR DE L'U.R.S.S. ainsi que des BANQUES D'ÉTAT et du COMMERCE EXTÉRIEUR des autres PAYS SOCIALISTES

*Spécialisée dans le financement des échanges EST-OUEST*

**LES TRANSPORTS INTERNATIONAUX**

**SEEGMULLER & C<sup>ie</sup>**

*VOUS OFFRENT LEURS*  
SERVICES DE GROUPEMENTS ROUTIERS  
DIRECTS - RÉGULIERS - RAPIDES

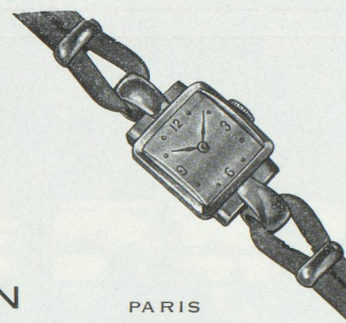
**BALE - PARIS  
PARIS - BALE**

*avec leurs prolongements sur toute la Suisse et toute la France.*

PARIS-9<sup>e</sup>, 52, rue de la Chaussée-d'Antin — Tél. 526-09-00 et 874-33-95  
Télex 23 976 — Service 118

BALE, Centralbahnstrasse 17 — Tél. 34-74-40 — Télex 62 176

JOAILLERIE  
HORLOGERIE  
BIJOUTERIE  
ORFÈVRE



**F. SENN**

13, BOULEVARD ST-DENIS

PARIS  
GUTENBERG 56-78

*Michel*

**L. E. MICHEL S. A.**

MALLEY-LAUSANNE - Tél. : (021) 24.85.14  
JUS DE FRUITS FRAIS, NATURELS ET CONCENTRÉS  
PULPES — PÂTES — ÉCORCES DE FRUITS

**FORESTIÈRE DE L'EST**

BOIS — PANNEAUX — CONTREPLAQUÉ  
MOULURES

GROS ET DÉTAIL



20 bis, avenue Lowendal - 15<sup>e</sup> — 734.70.75

BUREAUX :

85, boulevard Murat, - 16<sup>e</sup> — 288.89.84

EXPERTISES ET ARBITRAGES  
ORGANISATION ADMINISTRATIVE ET COMPTABLE  
CONTROLE ET ADMINISTRATION D'ENTREPRISES  
TOUTES QUESTIONS FISCALES  
COMPTABILITÉS PAR CARTES PERFORÉES

**Société Fiduciaire  
BOURQUIN Frères et BERAN**

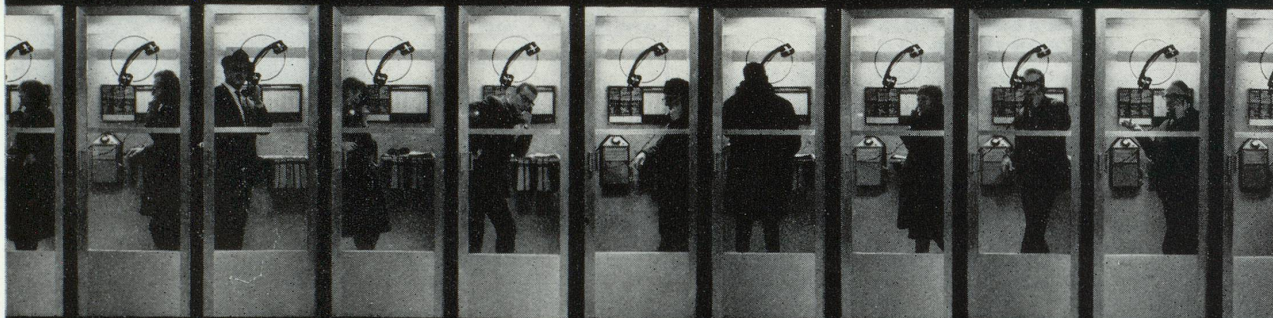
SOCIÉTÉ ANONYME

Maison fondée en 1892

26, Corratierie, Genève Téléphone 25.62.10



# Le cuivre relie



**C**es gens, comme des millions d'autres; au delà des continents, en tout temps. Une merveille de la technique. Au départ, le cuivre et ses alliages, les fils, profils, tubes et produits laminés, tels qu'ils sont fabriqués par les usines métallurgiques suisses. Dans les télécommunications, les transmissions d'énergie électrique et l'appareillage, le cuivre est roi.



**ASSOCIATION MÉTALLURGIQUE SA BERNE!**

**BOILLAT SA RECONVILIER**

**USINES MÉTALLURGIQUES SA DORNACH**

**USINES MÉTALLURGIQUES SUISSES SELVE & CIE THOUNE**



# LA SOCIÉTÉ GÉNÉRALE

est présente

**en SUISSE :** ZURICH (CH-8022) 1, Bleicherweg

**en ALLEMAGNE :** COLOGNE (5) 17-19, Unter-Sachsenhausen

KARLSRUHE I (75) 160-162, Kaiserstrasse

KEHL (764) 80, Hauptstrasse

OFFENBOURG (76) 84-86, Hauptstrasse

SARREBRUCK (66) 32, Bahnhofstrasse

FRANCFORT (6000) 1, Biebergasse

(bureau de représentation)

**au LUXEMBOURG :** LUXEMBOURG 15, avenue de l'Esplanade

par l'intermédiaire de la

## SOCIÉTÉ GÉNÉRALE ALSACIENNE DE BANQUE

S. A. fondée en 1881

Siège social à Strasbourg

sous la raison sociale :

### ALLGEMEINE ELSAESSISCHE BANKGESELLSCHAFT



# La course aux exportations est engagée.

## Swissair vous la fera gagner en Extrême-Orient

**Industriels, hommes d'affaires!** Découvrir de nouveaux débouchés pour exporter, c'est-à-dire vendre davantage, est pour vous une nécessité absolue, impérative. Les marchés d'Extrême-Orient sont de ceux qu'il vous est impossible de négliger. Vous devez multiplier vos contacts commerciaux, donc vos voyages d'affaires. Sur place, vous serez tellement plus efficaces! Mais faites vite, car vos concurrents, eux non plus, ne restent pas inactifs.

SWISSAIR, réseau mondial Jet, vous "offre" **chaque semaine plus de 160 vols en Extrême-Orient**; profitez de son implantation. Partout, vous trouverez des représentants SWISSAIR parlant plusieurs langues dont celle du pays bien sûr (l'Anglais ne suffit pas toujours).

Sur demande à nos services, vous trouverez à l'aérodrome de Tokyo vos propres cartes de visite imprimées en caractères japonais. Cela peut vous sembler un simple détail, mais nous, SWISSAIR, nous savons que c'est de ce genre de dé-

tail que peut dépendre la réussite de vos contacts.

Le "SACO SERVICE" SWISSAIR ("Sample Collection Service") prend en charge les échantillons et collections qui vous accompagnent pour faciliter les contrôles, formalités douanières, dépôts de caution..., en votre nom. Quant à votre fret, export ou import, il voyagera aussi rapidement que vous à bord de nos DC-8.

Ne laissez pas vos concurrents s'implanter en Extrême-Orient avant vous, n'hésitez pas à utiliser la **nouvelle route express DC-8 SWISSAIR** vers l'Extrême-Orient. (Genève-Bombay direct)

de PARIS	Départ 16 h.
ou MULHOUSE/BALE	Départ 16 h. 45
ou GENÈVE	Départ 18 h. 35
↓	
BOMBAY	Arrivée 7 h. 05
↙	
BANGKOK, HONGKONG, TOKYO	

# SWISSAIR

Paris : 38, Avenue de l'Opéra  
Orly Aéroport  
Nice : Aéroport Nice Côte d'Azur  
Park Hôtel 6, Av Gustave V  
Lyon : 1, rue des quatre chapeaux  
Grenoble : 90, Cours de la Libération  
Strasbourg : 9, place Kleber  
Mulhouse : 18, rue du Sauvage

Tél. : 742-91-89  
Tél. : 587-51-41  
Tél. : 86-87-10  
Tél. : 80-29-51  
Tél. : 37-31-03  
Tél. : 96-12-80  
Tél. : 32-75-52  
Tél. : 46-51-50

Je désire recevoir des renseignements complets sur  
les vols SWISSAIR et les voyages d'affaires  
vers l'Extrême-Orient.

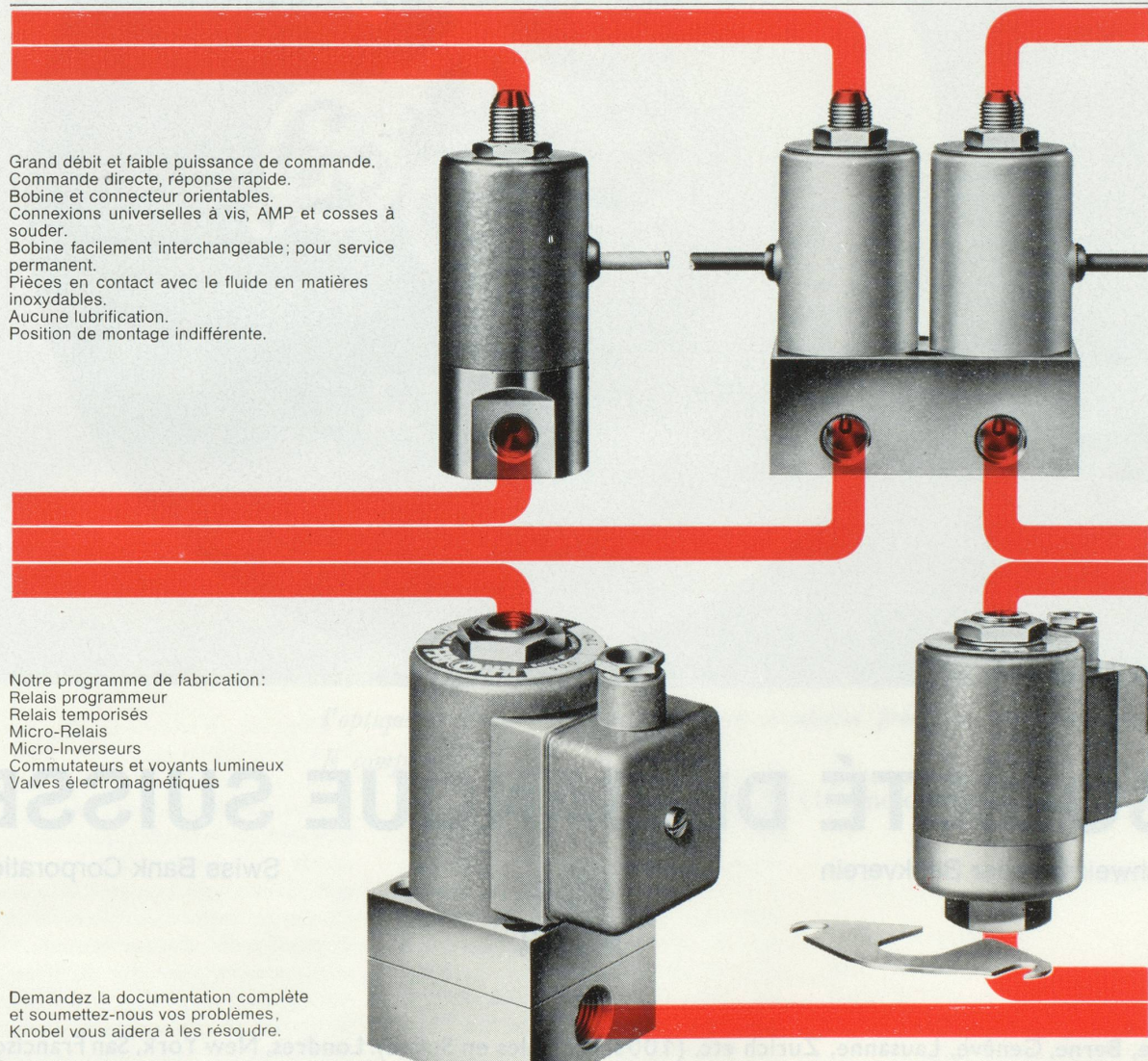
Nom \_\_\_\_\_ Prénom \_\_\_\_\_  
Adresse \_\_\_\_\_  
Profession \_\_\_\_\_



F. Knobel & Cie  
Constructions électromécaniques  
Saint-Dié (Vosges-France)  
Téléphone 56 24 11

# KNOBEL

Qualité, longévité, économie. \*\*\*  
Facteurs importants pour tout industriel.  
Les électro-valves Knobel les réunissent.  
Un essai vous en convaincra.



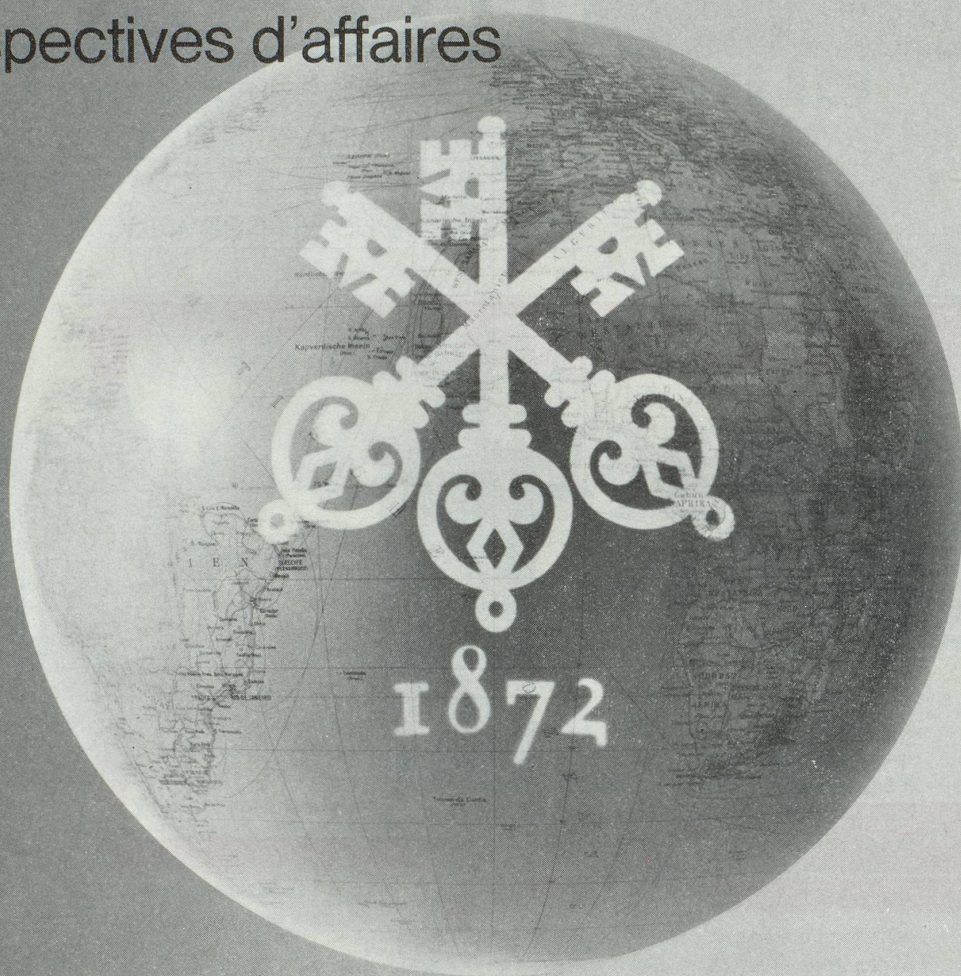
Grand débit et faible puissance de commande.  
Commande directe, réponse rapide.  
Bobine et connecteur orientables.  
Connexions universelles à vis, AMP et cosses à souder.  
Bobine facilement interchangeable; pour service permanent.  
Pièces en contact avec le fluide en matières inoxydables.  
Aucune lubrification.  
Position de montage indifférente.

Notre programme de fabrication:  
Relais programmeur  
Relais temporisés  
Micro-Relais  
Micro-Inverseurs  
Commutateurs et voyants lumineux  
Valves électromagnétiques

Demandez la documentation complète  
et soumettez-nous vos problèmes,  
Knobel vous aidera à les résoudre.



Notre position-clé dans le monde  
vous ouvre de nouvelles  
perspectives d'affaires



# SOCIÉTÉ DE BANQUE SUISSE

Schweizerischer Bankverein

Swiss Bank Corporation



Bâle, Berne, Genève, Lausanne, Zurich etc. (100 succursales en Suisse). Londres, New York, San Francisco.  
Bureaux de représentation à Buenos Aires, Hong Kong, Johannesburg, Lima, Los Angeles, Madrid, Mexico,  
Paris, Rio de Janeiro, São Paulo, Sydney, Tokyo. Filiales à Montréal, Nassau (Bahamas), Panama (R.P.), Toronto.

Représentation à Paris: 31, Avenue de l'Opéra - Téléphone 073 90.27