

Zeitschrift: Revue économique franco-suisse
Herausgeber: Chambre de commerce suisse en France
Band: 50 (1970)
Heft: 4: Les Suisses en France

Werbung

Nutzungsbedingungen

Die ETH-Bibliothek ist die Anbieterin der digitalisierten Zeitschriften. Sie besitzt keine Urheberrechte an den Zeitschriften und ist nicht verantwortlich für deren Inhalte. Die Rechte liegen in der Regel bei den Herausgebern beziehungsweise den externen Rechteinhabern. [Siehe Rechtliche Hinweise.](#)

Conditions d'utilisation

L'ETH Library est le fournisseur des revues numérisées. Elle ne détient aucun droit d'auteur sur les revues et n'est pas responsable de leur contenu. En règle générale, les droits sont détenus par les éditeurs ou les détenteurs de droits externes. [Voir Informations légales.](#)

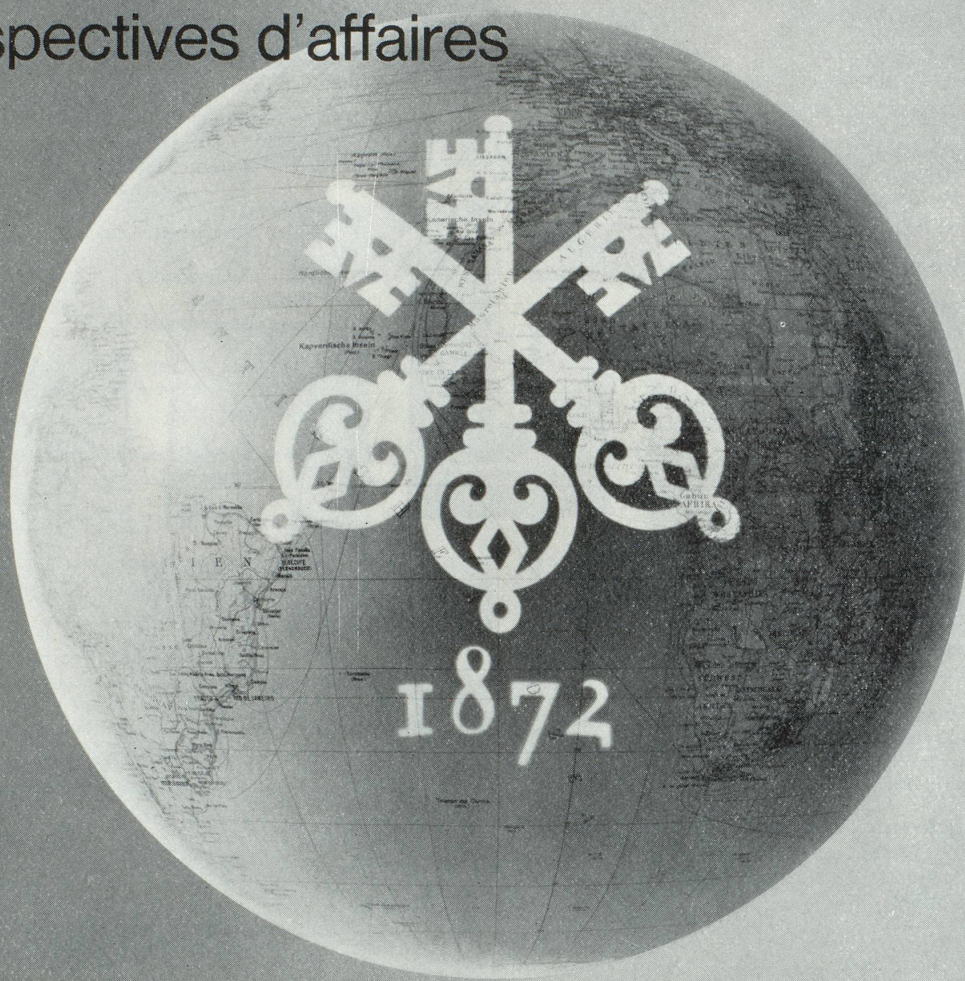
Terms of use

The ETH Library is the provider of the digitised journals. It does not own any copyrights to the journals and is not responsible for their content. The rights usually lie with the publishers or the external rights holders. [See Legal notice.](#)

Download PDF: 19.02.2025

ETH-Bibliothek Zürich, E-Periodica, <https://www.e-periodica.ch>

Notre position-clé dans le monde
vous ouvre de nouvelles
perspectives d'affaires



SOCIÉTÉ DE BANQUE SUISSE

Schweizerischer Bankverein

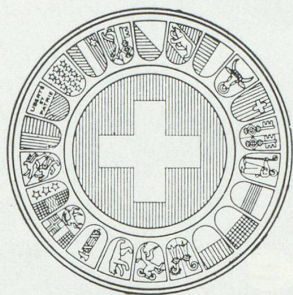
Swiss Bank Corporation



1872

Bâle, Berne, Genève, Lausanne, Zurich etc. (100 succursales en Suisse). Londres, New York, San Francisco.
Représentations à Beyrouth, Buenos Aires, Caracas, Hong Kong, Johannesburg, Lima, Los Angeles, Madrid,
Mexico, Paris, Rio de Janeiro, São Paulo, Singapour, Sydney, Tokyo. Filiales à Montréal, Nassau/Bahamas,
Panama, Toronto.

Représentation à Paris: 31, Avenue de l'Opéra - Téléphone 073 90.27



SOCIÉTÉ SUISSE D'ASSURANCES GÉNÉRALES SUR LA VIE HUMAINE

SOCIÉTÉ D'ASSURANCE A FORME MUTUELLE A COTISATIONS FIXES

Entreprise privée régie par le décret-loi du 14 juin 1938
pour les contrats souscrits ou exécutés en France

SIÈGE SOCIAL : ZURICH 40, quai du Général Guisan.

SIÈGE SPÉCIAL
POUR LA FRANCE : PARIS 41, rue de Châteaudun (IX^e).

FONDÉE EN 1857 : la SOCIÉTÉ SUISSE exerce son activité non seulement en Suisse et en France, mais également en Allemagne, en Belgique, aux Pays-Bas, en Grande-Bretagne, et l'étend jusqu'aux États-Unis.

ELLE OFFRE à ses assurés, AU PRIX DE REVIENT :
— des contrats individuels et collectifs adaptés exactement à leurs besoins ;
— une couverture nationale ou internationale permettant l'harmonisation des différents régimes de prévoyance.

ELLE DISTRIBUE tous ses bénéfices aux assurés; depuis sa création, elle leur a versé, à ce titre, une somme totale de :
plus de 1 milliard 446 millions de F. suisses,
soit : 1 milliard 879 millions de F. français.

SON ACTIF A FIN 1969 s'élève à 6 milliards 794 millions de F. français.

Première entreprise suisse d'assurance sur la vie et l'une des plus importantes du continent européen, la SOCIÉTÉ SUISSE compte, toutes les 3 minutes, un assuré de plus dans le monde.

N'hésitez pas à la consulter pour tous vos problèmes de prévoyance.

TÉL. : 744-65-59 ET 874-52-16

TÉLEX : SUISSVIE 29014 F

Le cuivre relie



Ces gens, comme des millions d'autres; au delà des continents, en tout temps. Une merveille de la technique. Au départ, le cuivre et ses alliages, les fils, profils, tubes et produits laminés, tels qu'ils sont fabriqués par les usines métallurgiques suisses. Dans les télécommunications, les transmissions d'énergie électrique et l'appareillage, le cuivre est roi.



ASSOCIATION MÉTALLURGIQUE SA BERNE:

BOILLAT SA RECONVILIER

USINES MÉTALLURGIQUES SA DORNACH

USINES MÉTALLURGIQUES SUISSES SELVE & CIE THOUNE

Rendre service à l'agriculture moderne

tel est le rôle de

Geigy



**Tous les collaborateurs du Département Agrochimique de Geigy
se consacrent exclusivement à un double but :**

**Créer des spécialités
qui aident l'agriculteur
à lutter contre ses ennemis
naturels**

Pour améliorer le rendement de la culture et les conditions de travail, les chercheurs de Geigy découvrent et expérimentent à longueur d'année, dans toutes les régions de France, des pesticides de plus en plus efficaces, de plus en plus rentables, de plus en plus commodes. Un service commercial dynamique œuvre en permanence avec les distributeurs pour permettre aux agriculteurs de tirer le meilleur parti des spécialités qui leur sont offertes.

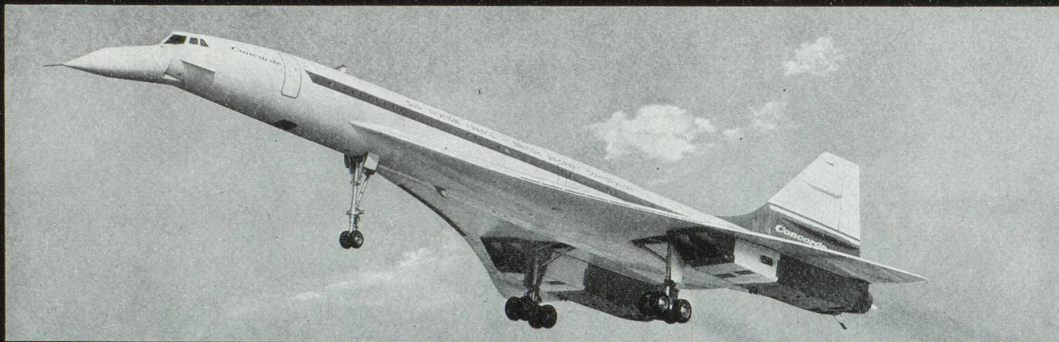
**Aider au progrès
de l'agriculture
par un effort varié
d'information et de
vulgarisation**

Dans toutes les régions de France, les inspecteurs et les délégués techniques et commerciaux de Geigy apportent leur concours aux conseillers agricoles, aux négociants et aux coopératives : expérimentations et démonstrations en culture, conférences, documentations de toutes natures, contribuent largement à l'information et au progrès du monde agricole.

Geigy - Département Agrochimique - BP 130 - 92 - RUEIL-MALMAISON

G-50/26

Si demain vous deviez piloter le Concorde,



vous porteriez une Rolex

A l'intérieur du cockpit des Concorde PAN AM, il y aura au bras des pilotes une pièce essentielle. Elle pèse 85 grammes.

Cela peut sembler un peu lourd pour une montre. Mais son boîtier Oyster est taillé dans un bloc d'acier suédois.

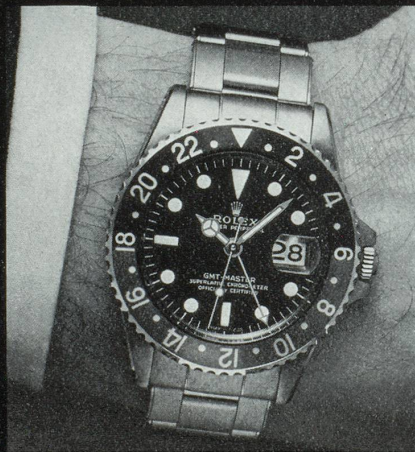
Au cœur de ce blindage s'abrite un chronomètre automatique, officiellement contrôlé. Il indique l'heure de deux fuseaux horaires, à la fois. Et la date.

Presque tout ce travail étant fait à la main, il faut plus d'un an pour bâtir une Rolex.

Les pilotes de PAN AM qui tiendront les commandes du Concorde tiennent aussi aux performances de cette montre.

Alors... si elle n'était pas si lourde, la Rolex GMT Master ne volerait pas!

Rolex, chronomètre officiel de "Pan American", la compagnie aérienne la plus expérimentée du monde.

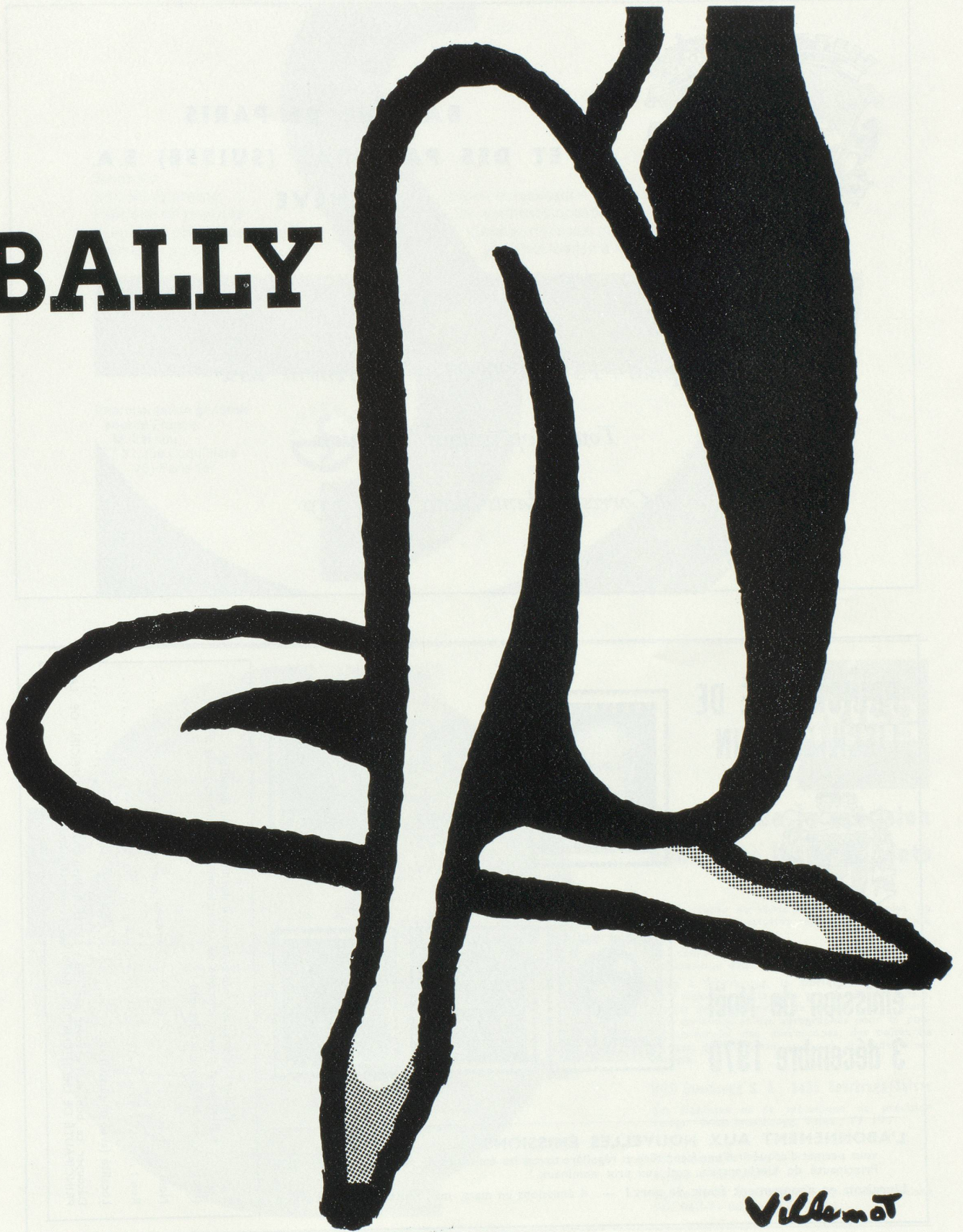


En vente dans le monde entier - Documentation sur demande à S.A.F. des montres Rolex, 10 avenue de la Grande-Armée, Paris 17^e - Tél. 380.73.83

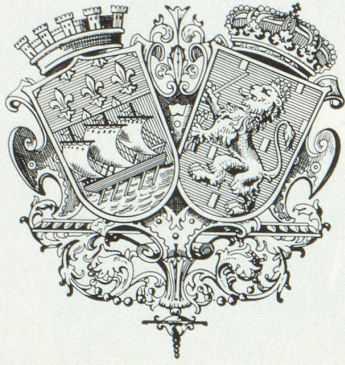

ROLEX
GENEVE

AUCKLAND BANDUNG BANGKOK BOMBAY BRUXELLES BUENOS-AIRES CARACAS COLOGNE DUBLIN HONG KONG JOHANNESBURG LONDRES MADRID MANILLE MELBOURNE MEXICO MILAN NAGOYA NEW YORK OSAKA PARIS SAO PAULO SINGAPOUR SYDNEY TOKYO TORONTO.

BALLY



Villemot



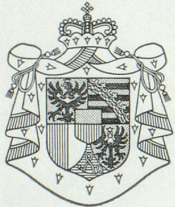
**BANQUE DE PARIS
ET DES PAYS-BAS (SUISSE) S.A.
GENÈVE**

Capital : FS 85.000.000 — entièrement versé

Toutes opérations bancaires

Correspondants dans tous pays

**PRINCIPAUTÉ DE
LIECHTENSTEIN**



**émission de Noël
3 décembre 1970**



L'ABONNEMENT AUX NOUVELLES ÉMISSIONS

vous permet d'acquérir d'une façon sûre et régulière toutes les émissions de nouveaux timbres de la Principauté de Liechtenstein, ceci aux prix nominaux.

Livraison en abonnement franc de port ! — 4 émissions en mars, mai, septembre et décembre.

*Veillez m'envoyer sans frais votre documentation détaillée
« Rien n'est plus simple que de collectionner des timbres-poste »*

(remplir en caractères majuscules svp)

Nom : Prénom :

Rue :

Localité (avec n° postal) :

Découper ce bon et l'envoyer svp. au : SERVICE PHILATÉLIQUE OFFICIEL DE LA PRINCIPAUTÉ DE LIECHTENSTEIN, 9490 Vaduz/Liechtenstein.

Siegfried
Société Anonyme
Fabrique de produits
chimiques-pharmaceutiques
Zofingue / Suisse

Etude et réalisation
de synthèses nouvelles.
Confiez-nous vos problèmes
pour fabrication à façon.

Représentation générale
pour la France:
M. Larrieu
31, rue Coquillière
75 - Paris 1er



WILD
HEERBRUGG

Symbole de la précision dans tous les continents

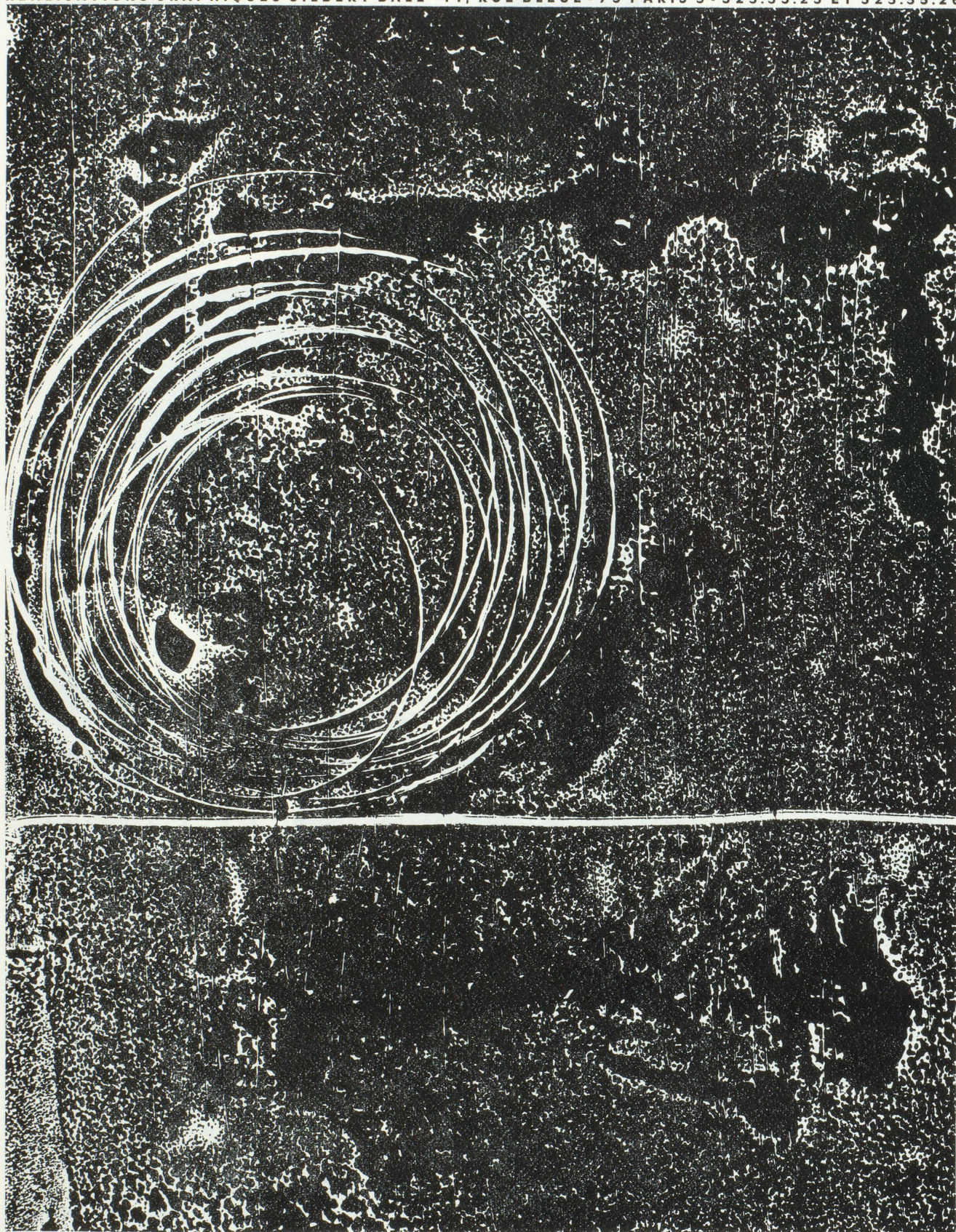
Notre réseau de vente est formé de plus de 100 agences ou sociétés réparties dans les cinq continents.

Des ateliers de réparation et d'entretien sont à disposition dans la plupart des pays.

Wild à Heerbrugg, la fabrique d'optique la plus moderne et la plus grande de la Suisse, fournit des instruments de géodésie, des chambres aériennes et des autographes pour la photogrammétrie, des microscopes, des boîtes de compas de précision en acier inoxydable au chrome.

WILD Heerbrugg S. A., 9435 Heerbrugg/Suisse
Éts d'optique et de mécanique de précision
Télégr. Wico Heerbrugg, Telex: 77 191

Représentation pour la France :
Société Wild Paris
86, route de Saint-Cloud, F-92-Rueil-Malmaison
Tél. 967-71-00/967-73-00 (+)



**CRÉATION
CONSEIL
GRAPHISME**



*à
votre
service
dans le
monde entier*



AIR FRANCE

U&O



*pellicules
films
et complexes d'emballage*

*plastiques semi-ouverts
pour l'industrie*

papiers diazo

*matériel de reproduction
pour diazocopie
et électrocopie*

*plaques
d'impression offset*

SLC - PUBLICITE

PRODUCTION



Société **LA CELLOPHANE**
110, Bd HAUSSMANN - PARIS 8^e - Tél. 387.31.76

GRUPE RHÔNE-POULENC



TORNOS PETERMANN
TOURS AUTOMATIQUES 2740 MOUTIER (SUISSE)

916

HÉLIOGRAVURE — TYPOGRAPHIE — OFFSET

FLEXOGRAPHIE

— BRILLANTES — SYNTHÉTIQUES —

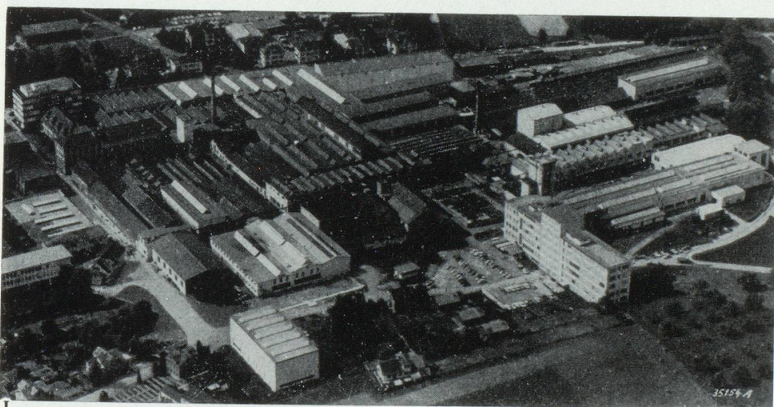
à NOËL au NOUVEL AN

*dans le monde entier
vos vœux
seront mis en valeur par
les encres
de*

LORILLEUX LEFRANC

161, rue de la République, 92-PUTEAUX — NIEDERWANGEN
B.P. 3001 - BERNE

DORÉES — MÉTALLISÉES — MATES



BUHLER

**Machines et
Installations**

de Minoteries et Semouleries — Usines pour la fabrication d'aliments composés pour le bétail —
Génie chimique — Huileries — Malteries — Silos et Entrepôts — Manutention mécanique et
pneumatique pour transport horizontal et vertical — Fabriques de pâtes alimentaires — Fabriques
de cacao et chocolat — Broyeuses pour couleurs — Machines à couler sous pression — Machines
à injecter les matières thermoplastiques — Installations pour le compostage d'ordures ménagères

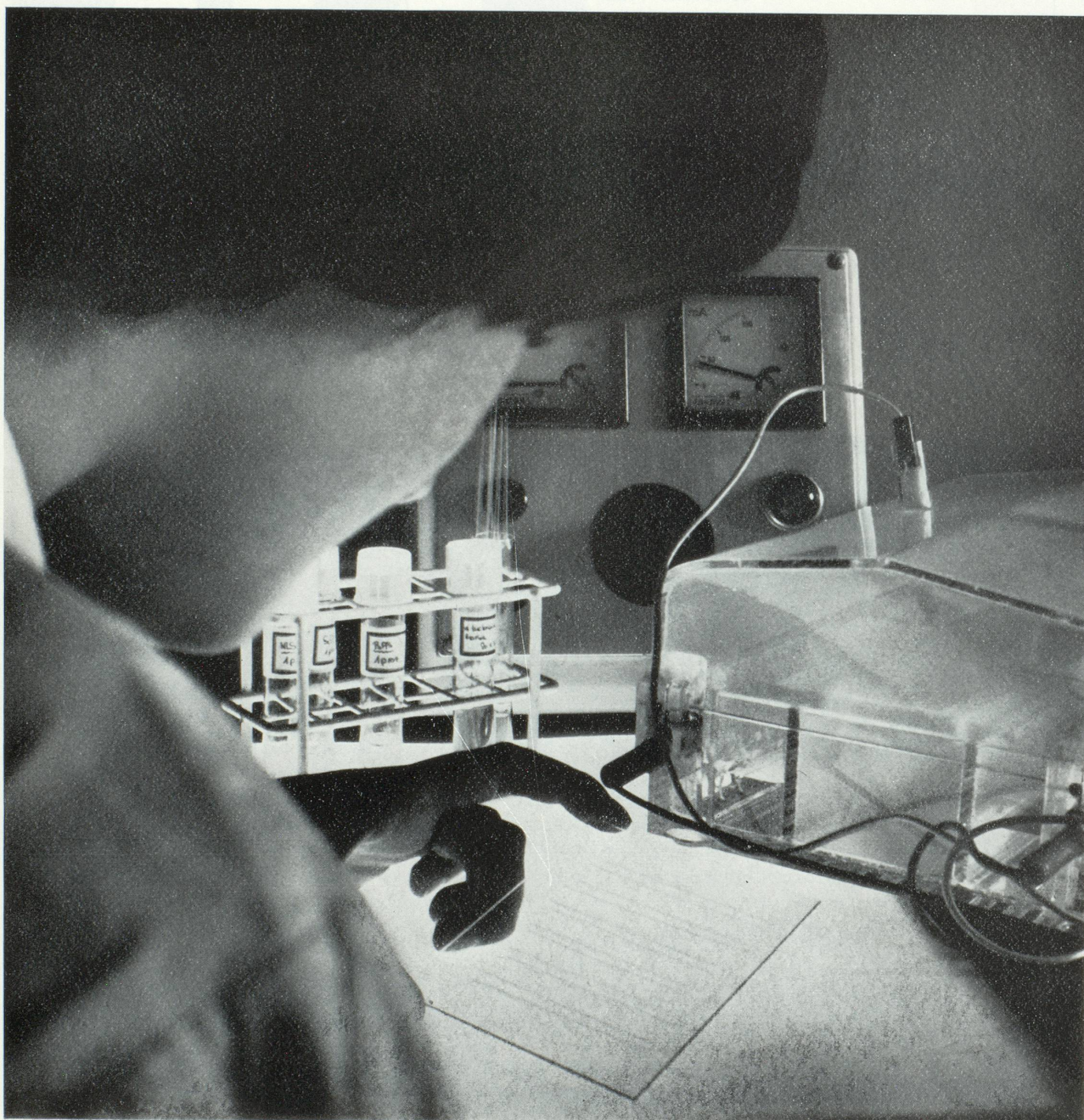
BUHLER FRÈRES

TOUR AURORE
CEDEX Numéro 5
92-PARIS / DÉFENSE

TÉLÉPHONE : 788.33.11
TÉLEX : BUHLER 62 833 F

Depuis plus de 100 ans

Nestlé met à profit toutes les ressources de la science et de la technique pour la Recherche et le Contrôle, garantissant ainsi, dans le monde entier, la qualité et la sécurité de ses produits.



PI 2375 F

il est peut-être temps de choisir votre banque !

Une banque à vos mesures

Le Crédit Commercial de France est la première banque privée française. Banque privée, cela veut dire une banque à vos mesures, qui vous traite plus en ami qu'en client anonyme.

Votre compte à jour au jour le jour

Chaque jour où une ou plusieurs opérations sont effectuées, le C.C.F. vous envoie gratuitement un relevé de votre compte. Vous savez toujours où vous en êtes.

Des placements sûrs

Le C.C.F. vous propose diverses formes de placement selon que vous préférez la valorisation de votre capital, un rendement élevé, une disponibilité immédiate de vos fonds ou des avantages fiscaux.

Votre budget familial à l'abri des à-coups

Le C.C.F. met à votre disposition ses "Prêts-Confiance" allant de la facilité fin de mois aux crédits longue durée.



Les origines helvétiques du CRÉDIT COMMERCIAL DE FRANCE lui ont valu une situation privilégiée auprès de la majorité des Banques Suisses et de leur clientèle c'est-à-dire qu'il demeure la Banque Française la mieux placée pour traiter vos problèmes qu'ils soient industriels, commerciaux ou touristiques.

Où que vous soyez, ses spécialistes vous attendent en toute simplicité*.

Ils étudieront avec vous la solution la mieux appropriée à vos besoins.

CREDIT COMMERCIAL DE FRANCE

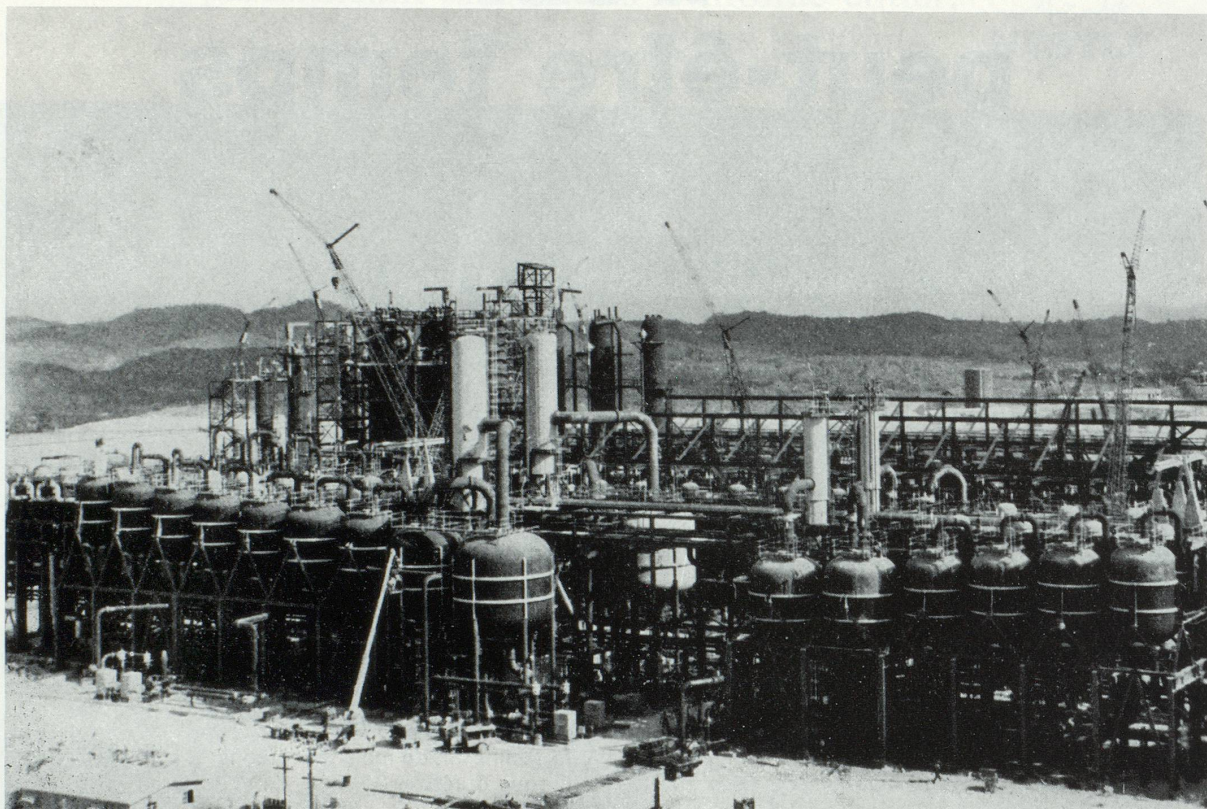
* 46 succursales et agences à Paris, plus de 200 guichets dans toute la France.
Siège social : 103, CHAMPS-ÉLYSÉES - PARIS-8^e - Tél. : 720.92.00

GENÈVE

**15 rue Pierre-Fatio
tél. 35 87-50**

ESCHER-WYSS

USINES à ZÜRICH - RAVENSBURG et LINDAU (Allemagne) - SCHIO (Italie)



Installation d'évaporation flash
de concentration d'aluminat de soude —
production 900.000 T/an d'alumine.

Programme de fabrication

TURBINES HYDRAULIQUES — HÉLICES MARINES A PAS VARIABLE — INSTAL-
LATIONS FRIGORIFIQUES — INSTALLATIONS D'ÉVAPORATION — DISTILLATION
D'EAU DE MER — ESSOREUSES INDUSTRIELLES — SÉCHEURS A TAMBOUR
SÉCHEURS A LIT FLUIDISÉ — MACHINES A CIMENT — MACHINES A PAPIER

ESCHER-WYSS (France) SA. — 8, rue Cimarosa, PARIS-XVI^e — KLÉ 70-04 +
TELEX 26 625 EWF

SOCIÉTÉ BANCAIRE DE GENÈVE

Fondée en 1935

**Toutes opérations
de banque**

GENÈVE

6, place de la Synagogue

Téléphone : 25 42 20

Télex : 22 201



Banque pour le Développement Commercial

Trade Development Bank

Capital et réserves : 78.500.000 francs suisses

Siège social :	Genève	16, place de la Fusterie
Succursales :	Chiasso	25, Corso San Gottardo
	Londres	21, Aldermanbury - E. C. 2
	Nassau	P.M.B. 3001
Banque filiale :	Trade Development Bank International I.N.C. Avenida Justo Arosemena y Calle 32, Este Panama.	
Banque associée :	Republic National Bank of New York 452, Fifth Avenue, New York, N. Y. 10018 Member Federal Reserve System Member Federal Deposit Insurance Corporation	
Sociétés sœurs :	Banques de Crédit National S. A. L. Rue Allenby, Beyrouth Banco de Santos S. A. Banco Safra de Investimentos S. A. 212, rua 15 de Novembro, Sao Paulo, S. P.	
Bureaux de représentation :	Paris	Rue de Lubeck 30
	Beyrouth	Rue Allenby
	Sao Paulo	212 rua 15 de Novembro
	Rio de Janeiro	Av. Rio Branco, 80
	Buenos Aires	Florida 890 - Piso 26

vous assiste efficacement dans toutes vos affaires
bancaires internationales