

Zeitschrift: Revue économique franco-suisse
Herausgeber: Chambre de commerce suisse en France
Band: 51 (1971)
Heft: 2: La formation permanente

Werbung

Nutzungsbedingungen

Die ETH-Bibliothek ist die Anbieterin der digitalisierten Zeitschriften. Sie besitzt keine Urheberrechte an den Zeitschriften und ist nicht verantwortlich für deren Inhalte. Die Rechte liegen in der Regel bei den Herausgebern beziehungsweise den externen Rechteinhabern. [Siehe Rechtliche Hinweise.](#)

Conditions d'utilisation

L'ETH Library est le fournisseur des revues numérisées. Elle ne détient aucun droit d'auteur sur les revues et n'est pas responsable de leur contenu. En règle générale, les droits sont détenus par les éditeurs ou les détenteurs de droits externes. [Voir Informations légales.](#)

Terms of use

The ETH Library is the provider of the digitised journals. It does not own any copyrights to the journals and is not responsible for their content. The rights usually lie with the publishers or the external rights holders. [See Legal notice.](#)

Download PDF: 02.04.2025

ETH-Bibliothek Zürich, E-Periodica, <https://www.e-periodica.ch>

DE LA RANCHERAYE & Cie

Maison fondée en 1849

TRANSPORTS ET DÉMÉNAGEMENTS
INTERNATIONAUX

Services réguliers par route pour la Suisse
Déménagements

Groupage meubles et transports objets d'Art

31, Place du Marché-Saint-Honoré, PARIS-1^{er}

Tél. 073.68-00

TRANSPORTS INTERNATIONAUX FRANÇOIS LACOMBE

Commissionnaire en Douane agréé n° 2746

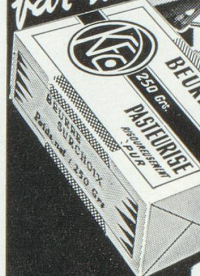
GROUPAGES TOUTES DIRECTIONS
TRANSPORTS ROUTIERS

BELLEGARDE, tél. : 105

PARIS, 1, rue Mondétour, tél. : CENTral 27-02

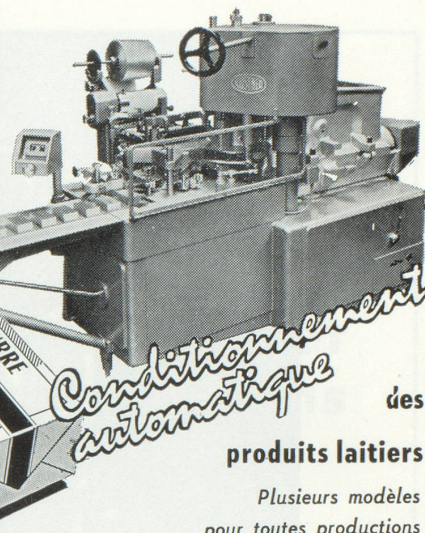
CORRESPONDANTS dans les principales villes de Suisse

25 à 120
pièces
par min.



BEURRE
FROMAGE
ICE-CREAM

ET TOUS PRODUITS
ALIMENTAIRES.



des

produits laitiers

Plusieurs modèles
pour toutes productions

MOULEUSES EMBALLEUSES AUTOMATIQUES
pour le BEURRE

CONDITIONNEMENT EN RÉCIPIENTS
PLASTIQUES par " RÉGENT 640 "

Installations complètes pour :
fromages en boîtes, réalisées par
les constructeurs spécialistes pour
les plus grandes maisons mondiales

KUSTNER

KUSTNER FRÈRES & C° S. A. GENÈVE

HERMES

LA NOUVELLE FACTURIÈRE **F-4** A CIRCUITS INTÉGRÉS
ET UNE GAMME DE MACHINES COMPTABLES ET FACTURIÈRES
C-3 SUPER ET **F-3** SUPER A CONTROLÉ ÉLECTRONIQUE

● AVANTAGES :

- silence de fonctionnement
- programmation sur mesure
- multiplication ultra-rapide

● OPTIONS :

- lecteur d'informations magnétiques
- perforateur de bandes ou de cartes
- double introducteur " BIMATIC "

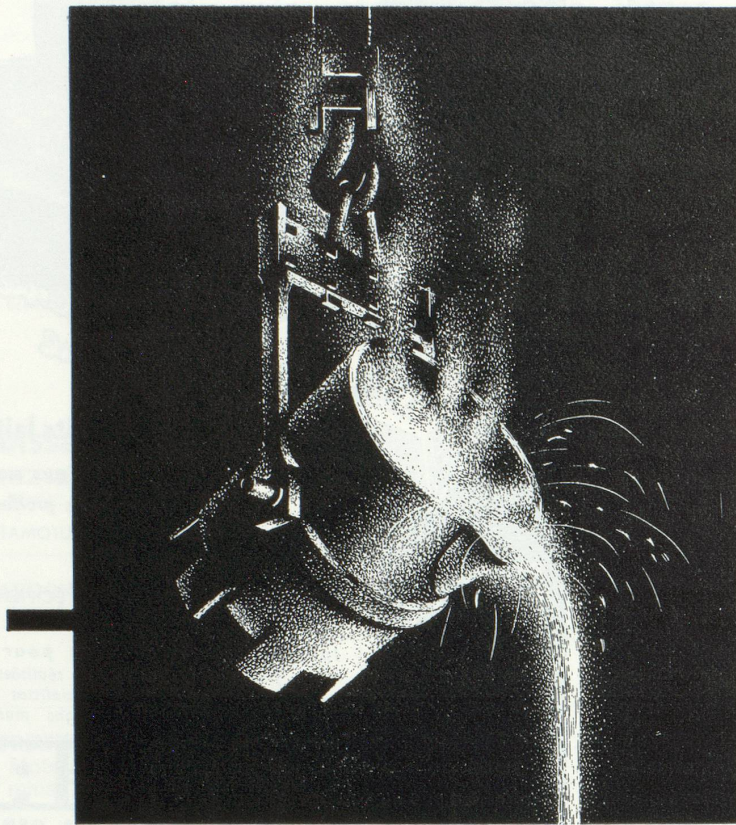


CI-DESSUS : MODÈLE F-4

HERMES PAILLARD S.A.

DÉPARTEMENT MACHINES COMPTABLES ET MAGASIN D'EXPOSITION :
2, place du Théâtre-Français, PARIS-1^{er} — Tél 742-31-56

Liste des concessionnaires régionaux et documentation sur demande



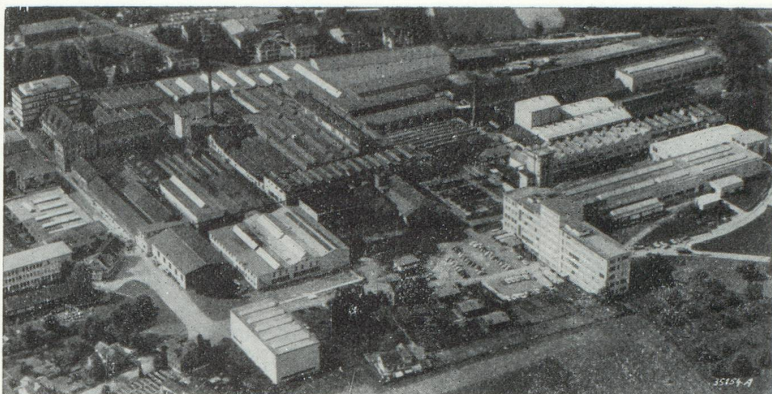
+GF+

Produits de fonderie et machines de qualité

Raccords
Fonte malléable
Acier moulé électrique
Fonte grise
Fonte de fer à graphite sphéroïdal
Moulages en alliages légers
Armatures pour lignes aériennes
Roues et attelages pour véhicules routiers et ferroviaires
Machines-outils
Machines de fonderie
Machines à travailler le bois
Automatisation de métiers à tisser

PRODUITS SUISSES GEORGES FISCHER S.A. 14, Rue Froment - PARIS XIe, Tél. Roq. 37-42

P 340/2P



BUHLER

Machines et Installations

de Minoteries et Semouleries – Usines pour la fabrication d'aliments composés pour le bétail – Génie chimique – Huileries – Malteries – Silos et Entrepôts – Manutention mécanique et pneumatique pour transport horizontal et vertical – Fabriques de pâtes alimentaires – Fabriques de cacao et chocolat – Broyeuses pour couleurs – Machines à couler sous pression – Machines à injecter les matières thermoplastiques – Installations pour le compostage d'ordures ménagères

BUHLER FRÈRES

TOUR AURORE
CEDEX Numéro 5
92-PARIS / DÉFENSE

TÉLÉPHONE : 788.33.11
TÉLEX : BUHLER 62 833 F

GROUPE WINTERTHUR - LA FÉDÉRALE

SOCIÉTÉS SUISSES D'ASSURANCES

(Entreprises privées régies par le décret-loi du 14 Juin 1938)



WINTERTHUR-ACCIDENTS

INCENDIE
RESPONSABILITÉS
CIVILES

DÉGATS DES EAUX
BRIS DE GLACES

FORMULES MODERNES

COMBINÉES
MULTIRISQUES

•
Capital social
48 millions de francs suisses
entièrement versé
R. C. Paris 55 B-8444

WINTERTHUR-VIE

TOUTES ASSURANCES
EN CAS DE DÉCÈS
ET EN CAS DE VIE

RETRAITES
REVALORISABLES

ASSURANCES
COLLECTIVES
DU PERSONNEL
DES ENTREPRISES

•
Capital Social
20 millions de francs suisses
entièrement versé
R. C. Paris 55 B-9034

LA FÉDÉRALE

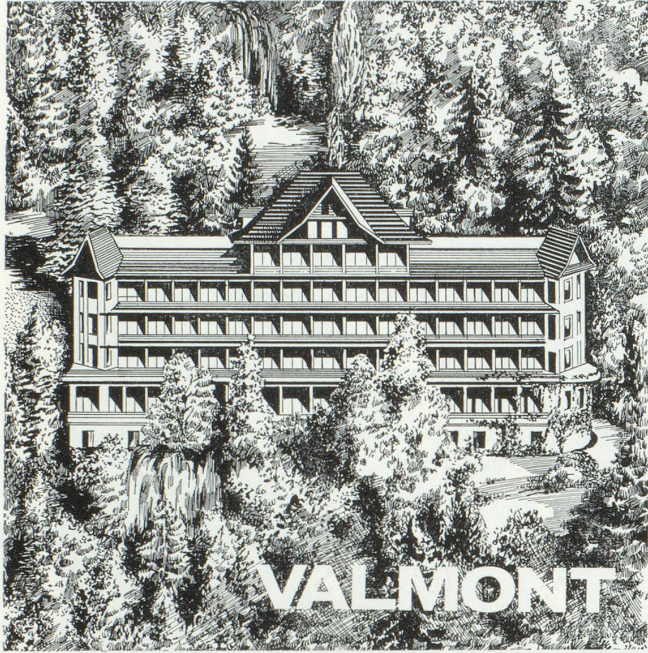
TRANSPORT
CRÉDIT

RISQUES DIVERS
ACCIDENTS
INCENDIE

RISQUES TERRESTRES
et MARITIMES

•
Capital Social
10 millions de francs suisses
dont 6 millions versés
R. C. Paris 57-B-17094

DIRECTIONS POUR LA FRANCE : 30, Avenue Victor-Hugo — PARIS 16^e
Téléphone : 727-23-19 +



VALMONT

clinique médicale, diététique
et physiothérapique

**CH-1823 GLION-sur-Montreux
(Suisse)**

Télex 25277 - Téléphone (021) 61-38-02

660 m. d'altitude, face au lac, climat doux, Grand parc, en dehors de toute circulation routière publique, à proximité de Montreux.

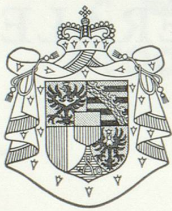
Clinique de phatologie interne organisée pour les traitements des affections nécessitant des soins médicaux réguliers, une diététique individuelle, du repos et de la tranquillité.

Traitements des affections du tube digestif, troubles gastro-biliaires, vésiculaires et intestinaux. Affections cardiovasculaires, hypertension, maladies artérielles et veineuses. Affections sanguines et maladies rénales, Affections pulmonaires, emphysème, asthme, bronchite chronique (à l'exception des affections tuberculeuses). Affections métaboliques et de la sénescence. Troubles endocriniens, obésité, déficience physique. Cure de repos et de convalescence.

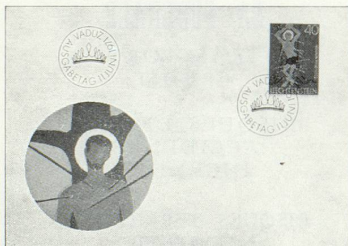
*Physiothérapie — Kinésithérapie — Électrothérapie
Hydrothérapie — Électrocardiographie — Rayons X
Examens de laboratoire — Salle de culture physique.*

Dir. H. Tuor. — Médecin-chef : D^r R. Suriyong.

BROCHURE ET TARIF SUR DEMANDE



PRINCIPAUTÉ DE LIECHTENSTEIN



L'ABONNEMENT AUX NOUVELLES ÉMISSIONS

vous permet d'acquérir d'une façon sûre et régulière les nouveaux timbres de la Principauté de Liechtenstein aux prix nominaux.

Livraison en abonnement franc de port
4 émissions par an : mars-juin-septembre-décembre.



**Émission
11. Juni 1971**

Veuillez m'envoyer sans frais votre documentation détaillée
« Rien n'est plus simple que de collectionner des timbres-postes »
(remplir en caractères majuscules svp) :

Nom : Prénom :

Rue :

Localité (avec n° postal) :

Découper ce bon et l'envoyer svp. au : SERVICE PHILATÉLIQUE OFFICIEL DE LA PRINCIPAUTÉ DE LIECHTENSTEIN, 9490 Vaduz/Liechtenstein.

Éditeur : Chambre de commerce suisse en France. Directeur de la publication : F. Villemain.
C.P.P.P. N° 51.272 — Dépôt légal : 2^e trimestre 1971. — N° d'ordre : 9.455 — 65.369.
Ce numéro a été tiré sur les presses de F.D. Imprimerie Alençonnaise. B.P. 57, 61-Alençon.

Ce numéro a été réalisé sur papier couché Berry lisse et carte couchée 2 faces des Papeteries de France

Firmenich



*Seuls concessionnaires
pour la France :*

FIRMENICH & C^{ie}
93, avenue de Neuilly
92-NEUILLY-SUR-SEINE

Tél. 624-90-93

Le traitement de beauté total.

Quand votre peau devient plus exigeante, votre visage n'est pas seul à exiger un traitement plus complet : votre cou le demande aussi.

C'est pourquoi, parmi les nouveaux produits de la ligne Juvenance, vous trouverez non seulement Skin Regenerator pour la régénération de la peau

du visage, mais aussi 2 produits spéciaux pour adoucir et raffermir la peau du cou et du décolleté :

Juvenance Throat Cream et Throat Firming Lotion.

Autres nouveautés de la ligne Juvenance : Skin Conditioner, qui prépare la peau au maquillage, et Transparent Cream Mask, un masque de beauté transparent.

Juvenance est plus que jamais le traitement de beauté total pour la peau exigeante.



ICCC 3 71 F 1-48

Quand votre beauté devient plus exigeante vous avez besoin de Juvenance.

JUVENANCE de JUVENA

En exclusivité chez les Dépositaires-Conseils Juvena

