

Zeitschrift: Revue économique franco-suisse
Herausgeber: Chambre de commerce suisse en France
Band: 51 (1971)
Heft: 4: Participation et co-gestion

Werbung

Nutzungsbedingungen

Die ETH-Bibliothek ist die Anbieterin der digitalisierten Zeitschriften. Sie besitzt keine Urheberrechte an den Zeitschriften und ist nicht verantwortlich für deren Inhalte. Die Rechte liegen in der Regel bei den Herausgebern beziehungsweise den externen Rechteinhabern. [Siehe Rechtliche Hinweise.](#)

Conditions d'utilisation

L'ETH Library est le fournisseur des revues numérisées. Elle ne détient aucun droit d'auteur sur les revues et n'est pas responsable de leur contenu. En règle générale, les droits sont détenus par les éditeurs ou les détenteurs de droits externes. [Voir Informations légales.](#)

Terms of use

The ETH Library is the provider of the digitised journals. It does not own any copyrights to the journals and is not responsible for their content. The rights usually lie with the publishers or the external rights holders. [See Legal notice.](#)

Download PDF: 02.04.2025

ETH-Bibliothek Zürich, E-Periodica, <https://www.e-periodica.ch>



Banque pour le Développement Commercial

Trade Development Bank

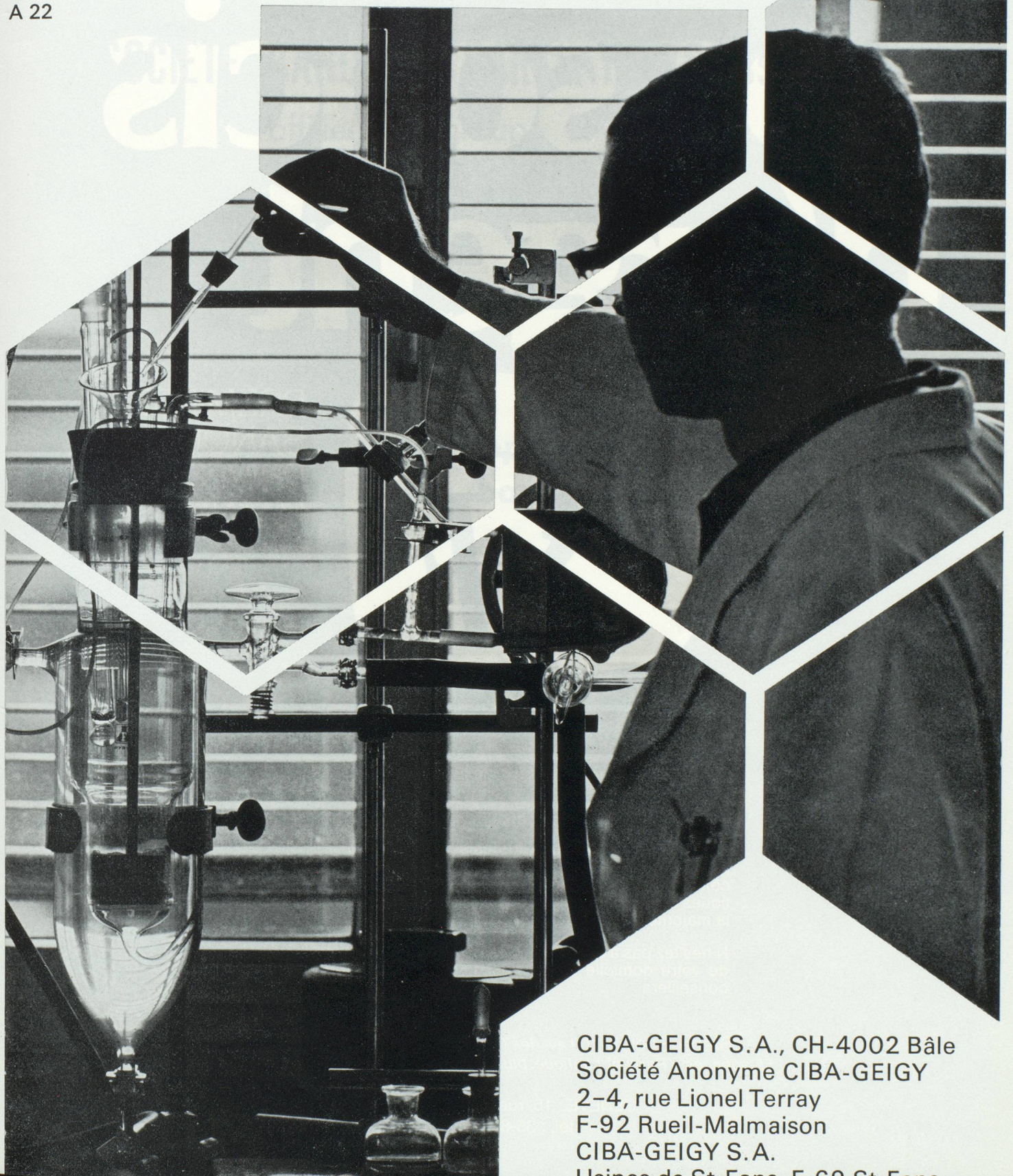
Capital et réserves : 98.500.000 francs suisses

Siège social :	Genève	16, place de la Fusterie Tél. 26.92.11
Succursales :	Chiasso	25, Corso San Gottardo
	Londres	21, Aldermanbury - EC2P2BY
	Nassau	P.M.B. 3001
Banque filiale :	Trade Development Bank International Inc. Avenida Justo Arosemena y Calle 32 Este, Panama.	
Banque associée :	Republic National Bank of New York 452, Fifth Avenue, New York, N. Y. 10018 Member Federal Reserve System Member Federal Deposit Insurance Corporation	
Sociétés sœurs :	Banque de Crédit National S. A. L. Rue Allenby, Beyrouth	
	Banco de Santos S. A.	
	Banco Safra de Investimentos S. A. 212, rua 15 de Novembro, Sao Paulo, S. P.	
Bureaux de représentation :	Paris	Rue de Lubeck 30
	Beyrouth	Rue Allenby
	Sao Paulo	212 rua 15 de Novembro
	Rio de Janeiro	Av. Rio Branco, 80
	Buenos Aires	Florida 890 - Piso 26

vous assiste efficacement dans toutes vos affaires
bancaires internationales

CIBA-GEIGY à l'avant-garde du progrès

A 22



CIBA-GEIGY S.A., CH-4002 Bâle
Société Anonyme CIBA-GEIGY
2-4, rue Lionel Terray
F-92 Rueil-Malmaison
CIBA-GEIGY S.A.
Heineke de St. Eusebio, E. 69 St. Eusebio

laissez vos soucis d'argent au



PREMIERE
BANQUE
PRIVEE
FRANÇAISE

- le CCF vous envoie immédiatement un relevé de compte après chaque entrée ou sortie d'argent
- le CCF vous accorde sans délai le prêt dont vous avez besoin
- le CCF étudie le placement qui vous convient
- le CCF est la Banque française la mieux placée pour traiter vos problèmes qu'ils soient : industriels, commerciaux ou touristiques. Ses origines helvétiques lui ont valu une situation privilégiée auprès de la majorité des Banques Suisses et de leur clientèle.

N'hésitez pas à consulter l'agence CCF la plus proche de votre domicile : elle vous documentera et vous conseillera.

Siège Social : 103 av. des Champs-Élysées Paris 8^e
55 agences à Paris et banlieue, plus de 200 dans toute la France

GENÈVE : 15, rue Pierre Fatio
tél. : 35-87-50

SOCIÉTÉ BANCAIRE BARCLAYS (Suisse) S.A.

affiliée au groupe BARCLAYS

**Toutes opérations
de banque**

GENÈVE

6, place de la Synagogue

Téléphone : 25 42 20

Télex : 22 201

INTERFOOD

LAUSANNE

**Société anonyme au capital
de Fr. 20 000 000,-**

Société financière aux activités multiples dans le domaine de l'industrie alimentaire et plus particulièrement dans la chocolaterie et confiserie

Suchard *Tobler*

avec centres de production en :

- Suisse
- Allemagne
- Autriche
- France
- Espagne
- Belgique
- Italie
- Grande-Bretagne
- Argentine
- Afrique du Sud
- Mexique
- Portugal
- Suède
- Équateur
- Australie
- Yougoslavie

INTERFOOD

LE PROGRÈS PAR LA RECHERCHE

ENCRE S D'IMPRIMERIE

- *offset*
- *typo*
- *hélio*
- *flexo*
- *taille-douce*



74-Vétraz-Monthoux - B.P. 66 - 74-ANNE MASSE
Tél. : 38-19-93 - Télex : 34840
83, avenue Victor-Hugo - 93-AUBERVILLIERS
Tél. : 352-19-28 - Télex : 23954

pour votre publicité dans tous les pays étrangers

RIPSA

Représentations Internationales de Publicité S.A.

met à votre service

- ses techniciens de la publicité sous toutes ses formes
- ses agents dans le monde entier

vous propose

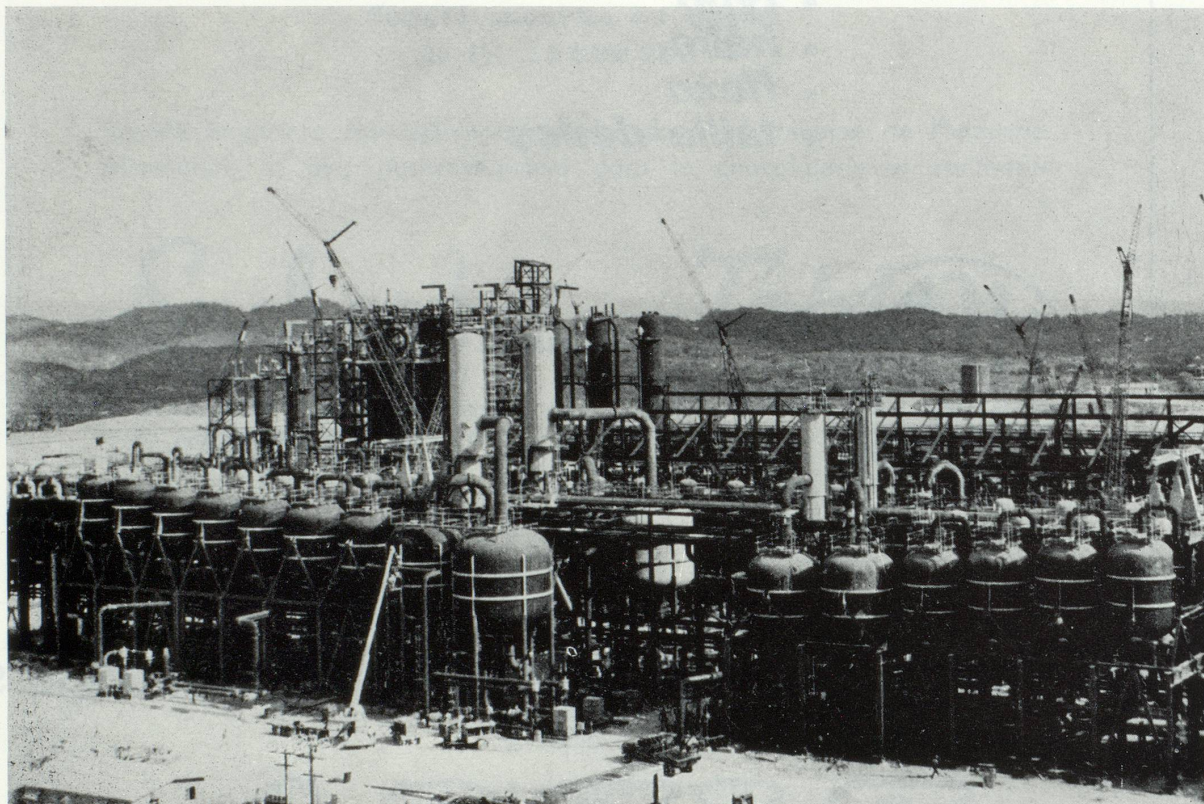
- d'analyser les marchés étrangers
- d'étudier les devis de toutes opérations publicitaires susceptibles de vous intéresser.

26, avenue Victor-Hugo - PARIS 16^e - Tél. 704.44.86 et 553.95.03 - Télex 61.067

RIPSA est le représentant exclusif pour la France de PUBLICITAS S.A. Siège Social : 12, avenue des Toises, LAUSANNE (Suisse)

ESCHER-WYSS

USINES à ZÜRICH - RAVENSBURG et LINDAU (Allemagne) - SCHIO (Italie)



Installation d'évaporation flash
de concentration d'aluminate de soude —
production 900.000 T/an d'alumine.

Programme de fabrication

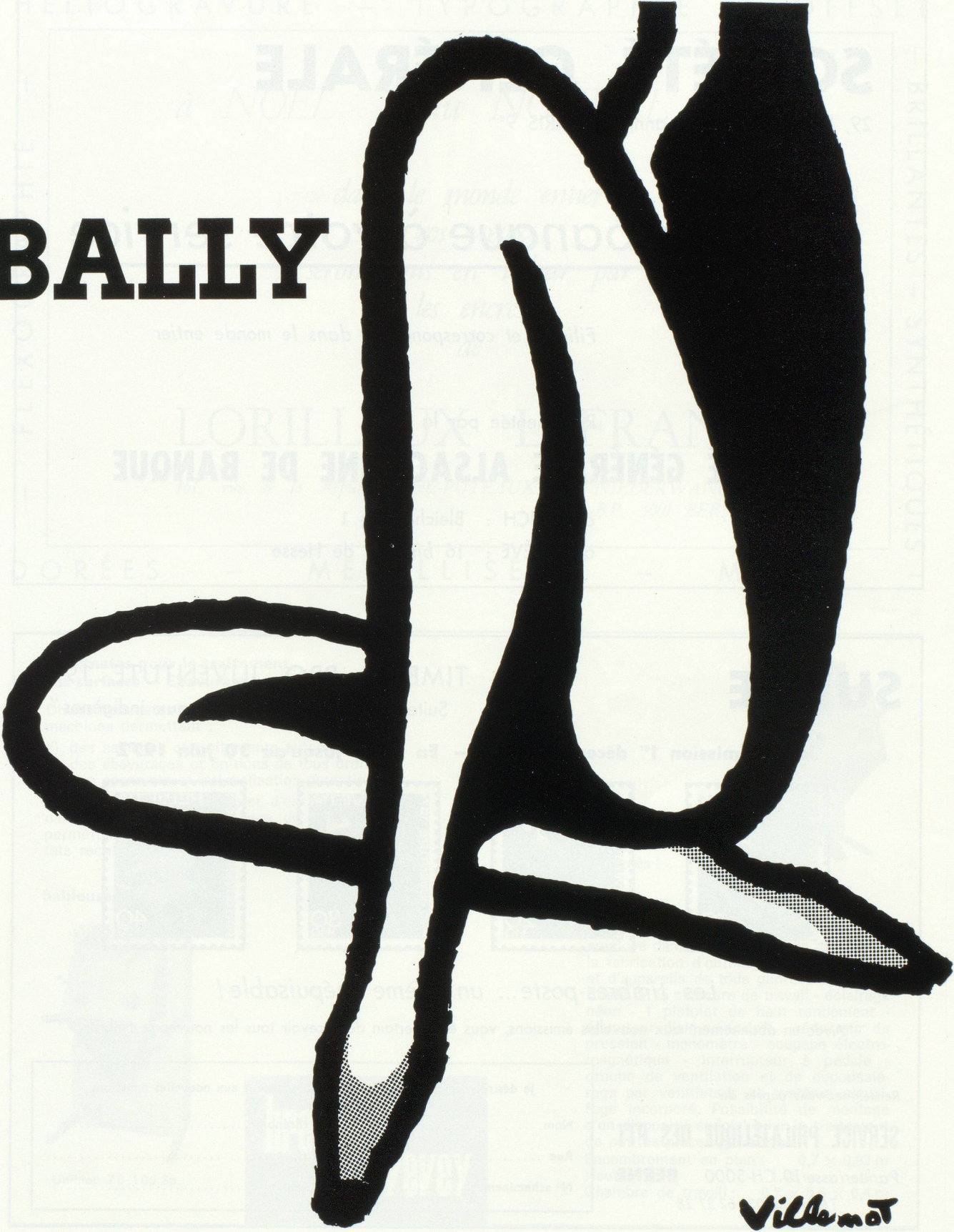
MACHINES A PAPIER — INSTALLATIONS D'ÉVAPORATION, CRISTALLISATION —
SÉCHEURS ÉCAILLEURS A TAMBOURS — SÉCHEURS A LIT FLUIDISÉ — ESSOREUSES
CONTINUES — INSTALLATIONS FRIGORIFIQUES — RÉFRIGÉRANTS D'EAU ATMOS-
PHÉRIQUES — HÉLICES MARINES A PAS VARIABLE — INSTALLATIONS DE PRÉPA-
RATION DE SURFACES, TRAITEMENT DES BAINS ET DES EAUX RÉSIDUAIRES.

ESCHER-WYSS (France) SA. — Tour Aurore, Cedex n° 5 (92) PARIS-DÉFENSE

Tél. **788.33.91**

TELEX SULZWYS 61 616 F

BALLY



Villemot

SOCIÉTÉ GÉNÉRALE

29, boulevard Haussmann, 75 - PARIS 9^e

la banque à votre service

Filiales et correspondants dans le monde entier

Représentée par la

SOCIÉTÉ GÉNÉRALE ALSACIENNE DE BANQUE

à ZURICH : Bleicherweg 1

à GENÈVE : 16 bis, rue de Hesse

SUISSE

TIMBRES PRO JUVENTUTE 1971

Suite de la série des "Oiseaux indigènes"

Jour d'émission 1^{er} décembre 1971 – En vente jusqu'au 30 juin 1972



Les timbres-poste... un thème inépuisable !

Avec un abonnement aux nouvelles émissions, vous êtes certain de recevoir tous les nouveaux timbres

Renseignez-vous auprès du

SERVICE PHILATÉLIQUE DES PTT

Parkterrasse 10 CH-3000 **BERNE**

Téléphone 031 62 27 28

Je désire recevoir les conditions d'abonnement aux nouvelles émissions

Nom..... Prénom.....

Rue

N° acheminement..... Lieu.....

à NOËL au NOUVEL AN

dans le monde entier
vos vœux
seront mis en valeur par
les encres
de

LORILLEUX LEFRANC

161, rue de la République, 92-PUTEAUX — NIEDERWANGEN
B.P. 3001 - BERNE

DORÉES — MÉTALLISÉES — MATES

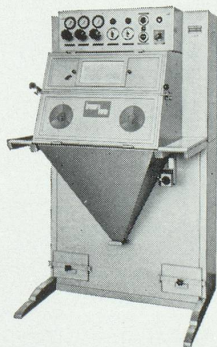
**Automates pour le traitement
des surfaces — Ebavurage**

Divers automates pouvant être montés sur nos machines permettent :

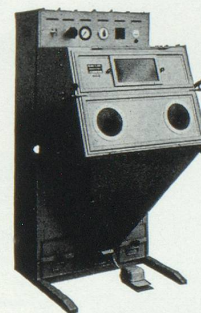
- a) des sablages et traitements automatiques ;
- b) des ébavurages et finitions de tous ordres ;
- c) une économie et rationalisation garantie.

Chaque demande fait l'objet d'essais préliminaires et divers en présence de l'intéressé, permettant une garantie complète sur les résultats recherchés.

Sableuses



Unibloc 70/100 Sp.



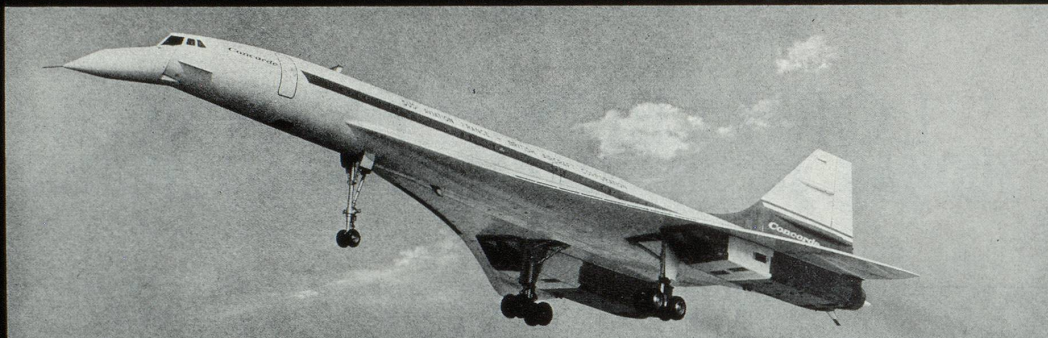
Unibloc 70

**A la pointe
du progrès !**

Appareil de sablage de grandeur moyenne employé dans la mécanique de précision - la fabrication d'outillages - de machines et d'appareils de tous genres. Ouverture totale de la chambre de travail - éclairage néon - 1 pistolet de haut rendement - épurateur d'air comprimé - réducteur de pression - manomètre - soupape électromagnétique - interrupteur à pédale - groupe de ventilation et de dépoussiérage par ventilateur et système centrifuge incorporé. Possibilité de montage d'un dispositif spécial pour le traitement de petites pièces par séries.

Encombrement en plan : 0,7 × 0,92 m
Hauteur : 1,45 m
Chambre de travail : 0,7 × 0,5 × 0,4 m

Si demain vous deviez piloter le Concorde,



vous porteriez une Rolex

A l'intérieur du cockpit des Concorde PAN AM, il y aura au bras des pilotes une pièce essentielle. Elle pèse 85 grammes.

Cela peut sembler un peu lourd pour une montre. Mais son boîtier Oyster est taillé dans un bloc d'acier suédois.

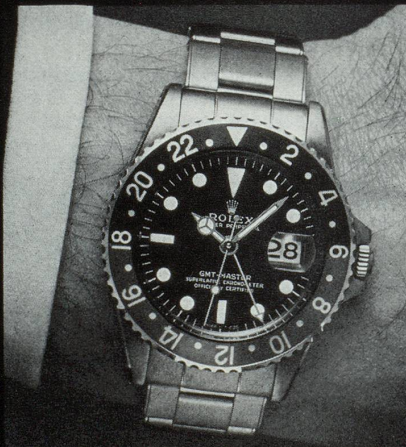
Au cœur de ce blindage s'abrite un chronomètre automatique, officiellement contrôlé. Il indique l'heure de deux fuseaux horaires, à la fois. Et la date.

Presque tout ce travail étant fait à la main, il faut plus d'un an pour bâtir une Rolex.

Les pilotes de PAN AM qui tiendront les commandes du Concorde tiennent aussi aux performances de cette montre.

Alors... si elle n'était pas si lourde, la Rolex GMT Master ne volerait pas!

Rolex, chronomètre officiel de "Pan American", la compagnie aérienne la plus expérimentée du monde.



En vente dans le monde entier - Documentation sur demande à S.A.F. des montres Rolex, 10 avenue de la Grande-Armée, Paris 17^e - Tél. 380.73.83


ROLEX
GENÈVE

AUCLAND BANDUNG BANGKOK BOMBAY BRUXELLES BUENOS-AIRES CARACAS COLOMBE DUBLIN HONG KONG JOHANNESBOURG LONDRES MADRID MANILLE MELBOURNE MEXICO MILAN NAGOYA NEW YORK OSAKA PARIS SAO PAULO SINGAPOUR SYDNEY TOKYO TORONTO.



**Résidence
LA GRADELLE**

Agence Immobilière
Edouard BRUN & Cie

7, rue Versonnex
1211 GENÈVE 6

Bureau de la GRADELLE
15, av. des Cavaliers Tél. 356161
Ouvert tous les jours
de 14h.30 à 18h.30
Samedi de 9h. à 12h. ou sur rendez-vous

A VENDRE

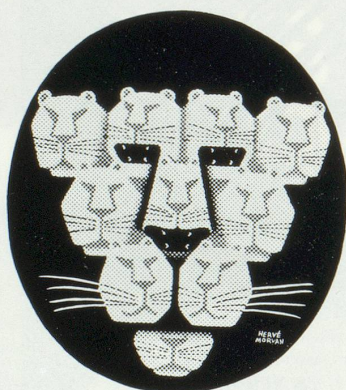
**Appartements
de 5 et 6 pièces
+ loggia**

de Fr. 206.000.—
à Fr. 309.000.—

foire internationale de Lyon

ET SES MANIFESTATIONS
SPÉCIALISÉES

18 - 27 mars 1972



RENSEIGNEMENTS :

Palais des Congrès, 69-LYON 6^e

Téléphone 24-29-61

Télex 34056 Fairlyo-Lyon

BUREAU DE PARIS

136, boulevard Haussmann, 75-PARIS 8^e

Téléphone 924-68-50

GENÈVE

M. Robert JAQUET, délégué officiel, Annonces Suisses S. A.

1, rue du Vieux-Billard, Case postale 1211 GENÈVE 4

Téléphone (022) 25.43.86



PRINCIPAUTÉ DE LIECHTENSTEIN

Timbres spéciaux « Jeux olympiques d'hiver Sapporo 1972 »



L'ABONNEMENT AUX NOUVELLES ÉMISSIONS

vous permet d'acquérir d'une façon sûre et régulière les nouveaux timbres de la Principauté de Liechtenstein aux prix nominaux.

Livraison en abonnement franc de port



Veillez m'envoyer sans frais votre documentation détaillée
« Rien n'est plus simple que de collectionner des timbres-postes »
(remplir en caractères majuscules svp) :

Nom : Prénom :

Rue :

Localité (avec n° postal) :

Découper ce bon et l'envoyer svp. au :

SERVICE PHILATÉLIQUE OFFICIEL DE LA

PRINCIPAUTÉ DE LIECHTENSTEIN, 9490 Vaduz/Liechtenstein.

**pour acheter
un appartement à Genève...**



VOYEZ NOS REALISATIONS

RESIDENCES DE LA TOURELLE

A proximité des Organisations internationales — aménagement luxueux

RESIDENCES DU MIDI

A Meyrin-Village — dans un parc de 6000 m²

RESIDENCE DE LA CHENAIE

Vue imprenable — du studio au 12 pièces

RESIDENCE TOURELLE-PARC

Magnifiques appartements traversants — grand confort

RESIDENCE SAINT-PIERRE

Au cœur de la vieille ville

RESIDENCE COLOGNY ST-PAUL

A Grange-Canal, dans un cadre exceptionnel de tranquillité



SOCIÉTÉ PRIVÉE DE GÉRANCE

SERVICE DES VENTES

AGENCE VIEILLE VILLE

8, place du Grand-Mézel - CH 1204 GENÈVE/SUISSE - Tél. (022) 24 52 16

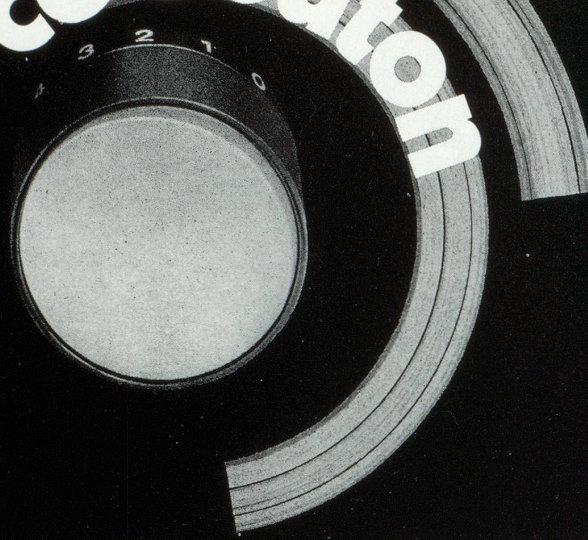


Réalisations situées dans la région parisienne

SOCIÉTÉ PRIVÉE DE GÉRANCE - FRANCE

95, rue de Prony - PARIS XVII^e - Tél. 227 56 60

il suffit de tourner ce bouton



et ROTO 611 poly-imprimeuse de bureau fonctionne...

tous azimuts :

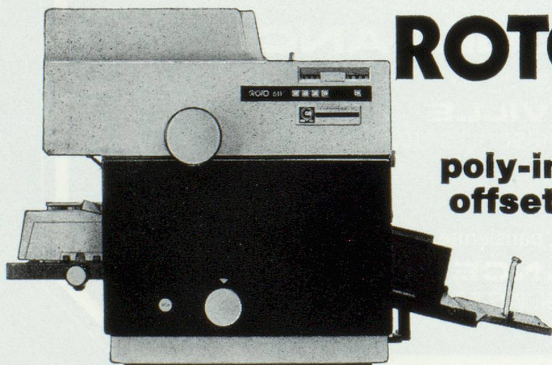
ROTO 611 peut tout imprimer : le noir comme la couleur, le dessin comme la photo, la frappe dactylo comme le texte manuscrit.
Cadence réglable jusqu'à 100 feuilles à la minute.

tous terrains :

Sans réglage spécial ROTO 611 peut "passer" les papiers les plus divers, de la pelure à la carte 250 g., du papier grenu au Kromekote surglacé, du plus petit format jusqu'à 240 x 318 mm et même au delà, car ROTO 611 "avale" très bien un papier pré-plié.

Enfin, vous n'avez jamais besoin de laver les cylindres car ROTO 611 "fait sa toilette" toute seule.

Dans sa catégorie, ROTO 611 est **la plus simple** dans sa conduite, **la plus étendue** dans ses usages, **la plus révolutionnaire** dans ses trouvailles et, ce qui ne gâte rien, **la plus esthétique** par son habillage "compact". Faites des comparaisons, c'est votre intérêt et notre seul souhait.



ROTO 611

**poly-imprimeuse
offset de bureau**

Bon à retourner aux Ets COURVOISIER & CIE
Veuillez m'adresser une documentation complète sur ROTO 611 et des exemples de coûts comparés.
 me contacter pour une démonstration.

NOM

FIRME

ADRESSE

TÉL.

Mettez une croix dans la case qui vous convient

S.A. COURVOISIER ET CIE - 21 Bd Voltaire - Paris 11^e Tél. 700.28.54 et 75.69

Depuis plus de 100 ans Nestlé

dans le monde entier,
... met la recherche,
la technique
et le contrôle
au service de
la nutrition humaine.





SUISSE

BANQUE SUISSE

**SOCIÉTÉ DE
BANQUE SUISSE**

*Un nom à retenir
pour vos opérations internationales.*

SOCIÉTÉ DE BANQUE SUISSE

SCHWEIZERISCHER BANKVEREIN

SWISS BANK CORPORATION



1872

Sièges à Bâle, Berne, Bienne, La Chaux-de-Fonds, Chiasso, Fribourg, Genève, Lausanne, Lucerne, Lugano, Neuchâtel, St-Gall, Zurich, etc. (plus de 120 succursales dans toute la Suisse).

Sociétés filiales et représentations à Beyrouth,

Buenos Aires, Caracas, Casablanca, Hong Kong, Johannesburg, Lima, Los Angeles, Madrid, Mexico, Montréal, Nassau (Bahamas), Panama, Paris, Rabat, Rio de Janeiro, São Paulo, Singapour, Sydney et Toronto.

Londres : 99 Gresham Street, EC2P 2BR — Swiss Centre, 1 New Coventry Street, W 1 V 8BR

New York : 15 Nassau Street, N.Y. 10005 — Swiss Center Office, 608 Fifth Avenue, N.Y. 10020

San Francisco : 120 Montgomery Street ; **Tokyo :** Furukawa-Sogo Bldg., P.O. Box Central 513

Bureau de représentation à Paris : 11 bis, rue Scribe, PARIS-9^e, tél. 073 90-27, télex 23932