

Zeitschrift: Revue économique franco-suisse
Herausgeber: Chambre de commerce suisse en France
Band: 52 (1972)
Heft: 3: Les assurances

Nachruf: Jean Claude Rey
Autor: [s.n.]

Nutzungsbedingungen

Die ETH-Bibliothek ist die Anbieterin der digitalisierten Zeitschriften. Sie besitzt keine Urheberrechte an den Zeitschriften und ist nicht verantwortlich für deren Inhalte. Die Rechte liegen in der Regel bei den Herausgebern beziehungsweise den externen Rechteinhabern. [Siehe Rechtliche Hinweise.](#)

Conditions d'utilisation

L'ETH Library est le fournisseur des revues numérisées. Elle ne détient aucun droit d'auteur sur les revues et n'est pas responsable de leur contenu. En règle générale, les droits sont détenus par les éditeurs ou les détenteurs de droits externes. [Voir Informations légales.](#)

Terms of use

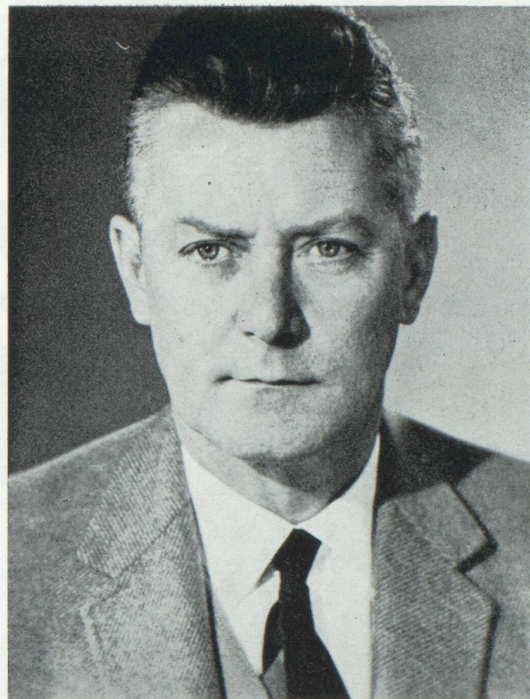
The ETH Library is the provider of the digitised journals. It does not own any copyrights to the journals and is not responsible for their content. The rights usually lie with the publishers or the external rights holders. [See Legal notice.](#)

Download PDF: 19.02.2025

ETH-Bibliothek Zürich, E-Periodica, <https://www.e-periodica.ch>



Jean Claude Rey



Monsieur Jean Claude REY, qui vient d'être ravi prématurément à l'affection des siens, est décédé à Marseille il y a quelques semaines à l'âge de 52 ans.

Il avait été nommé en 1969, Président de la Section de Marseille et du Sud-Est de notre Compagnie et avait dû quitter cette charge l'an passé pour raisons de santé. C'est donc en pleine activité professionnelle et au service des relations franco-suisse que la maladie l'a atteint.

Il était né dans le Canton de Vaud, et après de sérieuses études techniques à Lausanne et à Genève, il créa à Casablanca, en 1953, la Société PROJACIER, spécialisée dans les rechargements métalliques et les revêtements durs sur pièces mécaniques.

Il s'installa ensuite à Marseille en 1959 où il créa une nouvelle société PROJACIER et de là, étendit ses activités à Barcelone en 1962 et enfin en Suisse, à Bex en 1966.

C'est grâce aux relations professionnelles qu'il entretenait avec la Suisse voisine, son pays d'origine et à l'attachement patriotique qu'il lui portait, que Monsieur REY s'était trouvé tout particulièrement désigné pour assurer la Présidence de la Chambre de Commerce Suisse à Marseille.

Nous nous associons au chagrin de tous ses amis français et suisses et à la douleur de sa famille à qui nous présentons nos sincères condoléances.