

**Zeitschrift:** Revue économique franco-suisse  
**Herausgeber:** Chambre de commerce suisse en France  
**Band:** 53 (1973)  
**Heft:** 2

## Werbung

### Nutzungsbedingungen

Die ETH-Bibliothek ist die Anbieterin der digitalisierten Zeitschriften. Sie besitzt keine Urheberrechte an den Zeitschriften und ist nicht verantwortlich für deren Inhalte. Die Rechte liegen in der Regel bei den Herausgebern beziehungsweise den externen Rechteinhabern. [Siehe Rechtliche Hinweise.](#)

### Conditions d'utilisation

L'ETH Library est le fournisseur des revues numérisées. Elle ne détient aucun droit d'auteur sur les revues et n'est pas responsable de leur contenu. En règle générale, les droits sont détenus par les éditeurs ou les détenteurs de droits externes. [Voir Informations légales.](#)

### Terms of use

The ETH Library is the provider of the digitised journals. It does not own any copyrights to the journals and is not responsible for their content. The rights usually lie with the publishers or the external rights holders. [See Legal notice.](#)

**Download PDF:** 02.04.2025

**ETH-Bibliothek Zürich, E-Periodica, <https://www.e-periodica.ch>**

Institution internationale indépendante, l'ECL a pour but de former et de perfectionner les cadres supérieurs et les cadres moyens spécialisés de l'entreprise.

L'enseignement comprend des cours, des études de cas et de nombreux travaux. Il est donné en français, exclusivement par des praticiens ayant une activité régulière comme chefs ou conseillers d'entreprises.

### Cours général " Administration de l'entreprise "

Formation et perfectionnement de cadres supérieurs polyvalents (5 sections traitant de méthodologie, conduite des hommes, gestion, organisation, production, commercialisation). Durée : 8 mois 1/2 (5 jours par semaine), environ 1 200 heures. Conditions d'admission : 21 ans au moins; baccalauréat, ou diplôme d'une école commerciale ou technique, ou licence universitaire, et une certaine expérience professionnelle. Connaissances de comptabilité souhaitables.

Prochaine session : 13 octobre 1973 — 29 juin 1974.

### Cours général " Marketing et Publicité "

Formation de base préparant à une carrière professionnelle ou complétant d'autres études ou activités (marketing, étude de marché, vente, techniques publicitaires, relations publiques). Durée : 6 mois (5 jours par semaine), environ 800 heures. Conditions d'admission : 21 ans au moins; diplôme commercial, ou baccalauréat, ou licence universitaire; activité professionnelle préalable dans la branche non exigée.

Prochaine session : 3 novembre 1973 — 30 avril 1974.

### Journées d'études et de travaux

Documentation détaillée à disposition auprès du Secrétariat ECL ou envoyée sur simple demande.

Un déjeuner d'affaires  
"pas comme les autres!"  
Une idée "neuve"  
pour un dîner d'amis...



Grill, bar, soupers

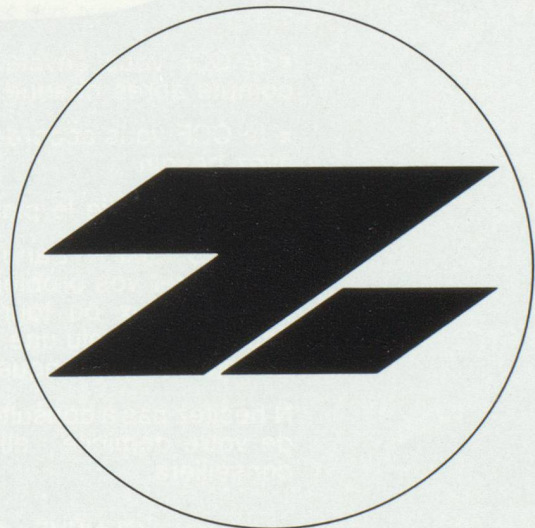
Une adresse à noter:



LA MAISON DU VALAIS

20, rue Royale. Paris-8<sup>e</sup>. Tél. 742.98.15

GROUPE  
ZURICH / FRANCE  
Compagnies d'Assurances  
Zurich-Abri-Alpina



14, bd Poissonnière 75009 PARIS - Tél. : 824-90-00.



# laissez vos soucis d'argent

au



PREMIERE  
BANQUE  
PRIVEE  
FRANÇAISE

- le CCF vous envoie immédiatement un relevé de compte après chaque rentrée ou sortie d'argent
- le CCF vous accorde sans délai le prêt dont vous avez besoin
- le CCF étudie le placement qui vous convient.
- le CCF est la Banque française la mieux placée pour traiter vos problèmes qu'ils soient : industriels, commerciaux ou touristiques. Ses origines helvétiques lui ont valu une situation privilégiée auprès de la majorité des Banques Suisses et de leur clientèle.

N'hésitez pas à consulter l'agence CCF la plus proche de votre domicile : elle vous documentera et vous conseillera.

GENÈVE : 15, rue Pierre Fatio  
tél. : 35-87-50

**CREDIT COMMERCIAL DE FRANCE**

*Siège Social : 103, av. des Champs-Élysées - 75008 Paris*

*55 agences à Paris et banlieue, plus de 200 dans toute la France*



## Banque commerciale pour l'Europe du Nord (Eurobank)

Capital : Fr. 150.000.000  
Réserves : Fr. 18.101.044

79-81, boulevard Haussmann  
75382 PARIS Cedex 08

Tél. 265-78-40 et 265-84-66  
Télex 28.200 - Paris  
Eurobank A, B, C, D.

— Spécialisée dans le Financement des Opérations internationales —



## GROUPAGES RÉGULIERS

à l'IMPORTATION  
et à l'EXPORTATION

54, Rue de Paradis  
PARIS (X<sup>e</sup>)

TÉL. PRO. 13-44

Adresse Télégr. : RAPIDITÉ

en collaboration avec

**WITAG**

Zipressenstrasse, 60 - ZÜRICH  
et BALE - GENEVE - ST-GALL

## VITTEL (Vosges)

Centre Européen de Tourisme et de Détente  
4 Piscines (2 couvertes) - 1 Gymnase Olympique - Stade - 13 Tennis  
Polo - Courses - Golf - Oxygénation - Nombreuses promenades jalonnées  
en forêts - Parc 110 ha aux milles essences - Équitation - Tir au Pigeon

### HOTEL DES SOURCES \*\*\*

ouvert partiellement à l'année

Son "Maxi-Grill" toute l'année - Toutes les grillades au feu de bois

Situation privilégiée à l'entrée du Parc - Jardin - Cave  
et Cuisine renommées - Reconnu pour sa bonne Tenue -  
Prix raisonnables - Séminaires de 15 à 110 personnes -

GRANDES RÉCEPTIONS - MARIAGES - COCKTAILS

— Saison 1<sup>er</sup> mai au 30 septembre - Tél. 576 —  
Telg. Sourcesotel-Th. & Rob. SCHWARZ Prop. Dir. Suisse.

## TRANSPORTS INTERNATIONAUX FRANÇOIS LACOMBE

Commissionnaire en Douane agréé n° 2746

GROUPAGES TOUTES DIRECTIONS

TRANSPORTS ROUTIERS

BELLEGARDE, Avenue Saint-Exupéry zone indus-  
trielle, tél. : 105

LYON (7<sup>e</sup>), 36, rue Clément-Marot, tél. : 69-15-45  
PARIS, 1, rue Mondétour, tél. : CENTRAL 27-02

CORRESPONDANTS dans les principales villes de Suisse

### LANDIS & GYR

- Compteurs d'électricité
- Disjoncteurs de branchement
- Horloges de commande — Relais
- Télécommandes — Téléméasures
- Contrôle et régulation de chauffage
- Indicateurs de taxes téléphoniques
- Régulations industrielles

## LANDIS & GYR

Société à Responsabilité Limitée au capital de 4.000.000 F  
Siège Social & Usine : Direction Commerciale :  
B. P. 208 153, rue de Rome, PARIS-17<sup>e</sup>  
(03)MONTLUÇON Tél. : (1).227.91-32

## LES TRANSPORTS INTERNATIONAUX

### SEEGMULLER & C<sup>ie</sup>

VOUS OFFRENT LEURS  
SERVICES DE GROUPAGES ROUTIERS  
DIRECTS - RÉGULIERS - RAPIDES

BALE - PARIS  
PARIS - BALE

avec leurs prolongements sur toute la Suisse et toute la France.

93/LE PRÉ SAINT-GERVAIS (Paris) 18/20, rue d'Estienne-d'Orves  
Tél. 844.98.19 — Télex SEEGCO 67.217

BALE, Centralbahnstrasse 17 — Tél. 61-22-55-66 — Télex 62176

## ÉCOLE DU RHÔNE

ENSEIGNEMENT LITTÉRAIRE  
ET COMMERCIAL

Membre de l'Association genevoise  
des Écoles privées

2, rue Vallin, 2<sup>e</sup> étage

1201 GENÈVE

Téléphone :  
32.46.20

★  
LITTÉRATURE  
FRANÇAIS  
CORRESPONDANCE  
FRANÇAISE  
LANGUES

★  
STÉNO  
DACTYLO  
DROIT  
COMMERCIAL  
COMPTABILITÉ

## DE LA RANCHERAYE & C<sup>ie</sup>

Maison fondée en 1849

TRANSPORTS ET DÉMÉNAGEMENTS  
INTERNATIONAUX

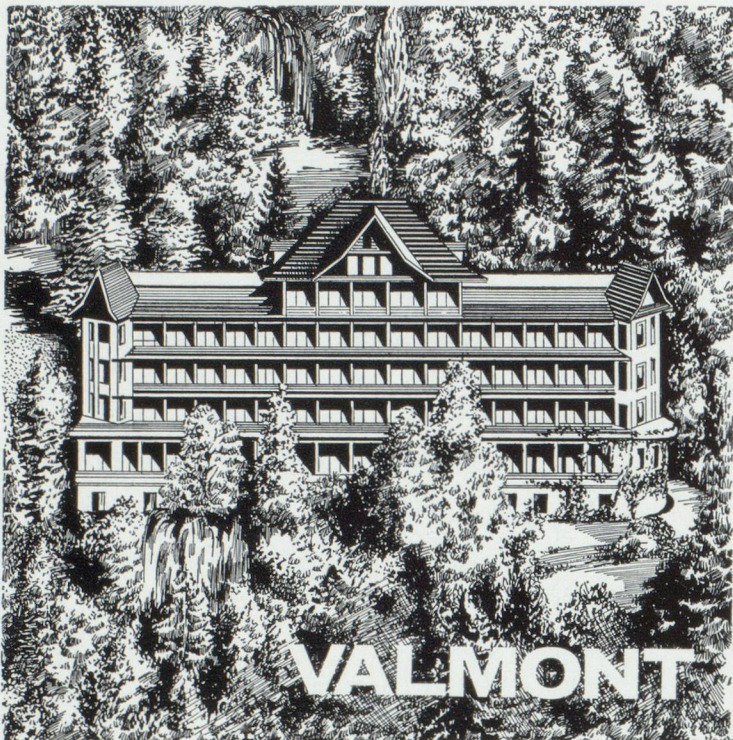
Services réguliers par route pour la Suisse  
Déménagements

Groupage meubles et transports objets d'Art

31, Place du Marché-Saint-Honoré, PARIS-1<sup>er</sup>

Tél. 073.68-00





# VALMONT

clinique médicale, diététique  
et physiothérapique

**CH-1823 GLION-sur-Montreux  
(Suisse)**

Télex 25277 - Téléphone (021) 61-38-02

660 m. d'altitude, face au lac, climat doux, Grand parc, en dehors de toute circulation routière publique, à proximité de Montreux.

Clinique de phatologie interne organisée pour les traitements des affections nécessitant des soins médicaux réguliers, une diététique individuelle, du repos et de la tranquillité.

Traitements des affections du tube digestif, troubles gastro-biliaires, vésiculaires et intestinaux. Affections cardiovasculaires, hypertension, maladies artérielles et veineuses. Affections sanguines et maladies rénales, Affections pulmonaires, emphysème, asthme, bronchite chronique (à l'exception des affections tuberculeuses). Affections métaboliques et de la sénescence. Troubles endocriniens, obésité, déficience physique. Cure de repos et de convalescence.

*Physiothérapie — Kinésithérapie — Électrothérapie  
Hydrothérapie — Électrocardiographie — Rayons X  
Examens de laboratoire — Salle de culture physique.*

**BROCHURE ET TARIF SUR DEMANDE**

**Dir. H. Tuor. — Médecin-chef : D<sup>r</sup> R. Suriyong.**



## **TIMBRES-POSTE SUISSES**

**Bureau philatélique PTT, Genève — 18, rue du Mont-Blanc, 1<sup>er</sup> étage**

Lundi au vendredi 08.30 - 11.30 et 14.00 - 17.30

Samedi 08.00 - 11.00

**Bureau philatélique PTT, Lausanne — 4, avenue d'Ouchy, 3<sup>e</sup> étage**

Lundi au vendredi 08.30 - 11.30 et 14.00 - 17.30

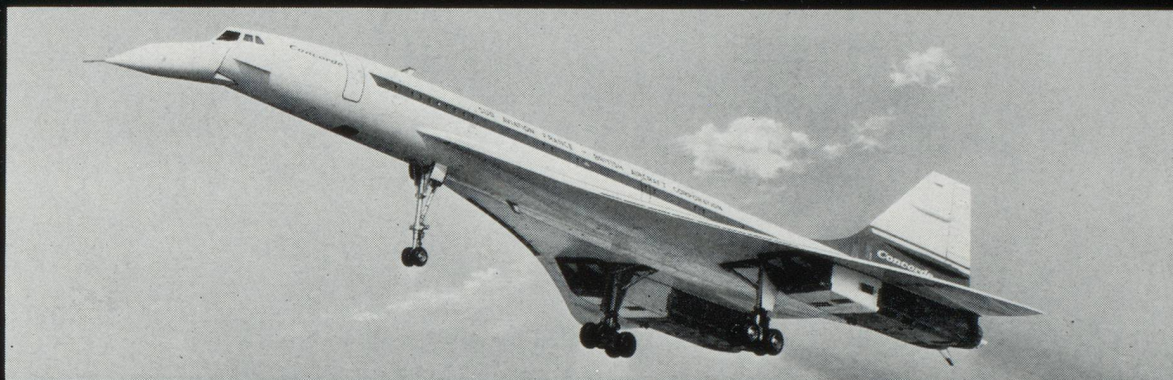
Samedi 08.30 - 11.30

*Ces deux bureaux philatéliques vendent aux guichets des assortiments identiques à ceux du service philatélique de la direction générale des PTT, à Berne.*

*Pour ses achats, le collectionneur voudra bien s'adresser à l'un de ces bureaux. Il sera conseillé par un personnel spécialisé, et servi en toute tranquillité, au gré de ses exigences.*



# Si demain vous deviez piloter le Concorde,



# vous porteriez une Rolex

Les dizaines de milliers de pièces qui constituent le Concorde sont, chacune, un miracle de précision. Les hommes qui pilotent un tel avion veulent retrouver cette même précision dans la montre qu'ils portent au poignet.

La Rolex répond à leur exigence.

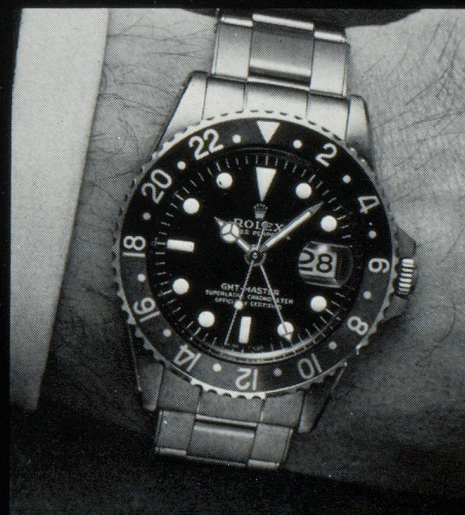
Son boîtier Oyster est taillé dans un bloc d'acier inoxydable ou d'or, son remontoir Twinlock joue le même rôle qu'un sas de sous-marin.

Au cœur de ce blindage s'abrite un chronomètre automatique, officiellement contrôlé.

Il vous indiquera évidemment la date.

Et l'heure de deux fuseaux horaires à la fois.

Comme aux pilotes.



**Une Rolex mérite le prestige dont elle jouit.**

  
**ROLEX**  
GENÈVE

S.A.F. DES MONTRES ROLEX - 10 AVENUE DE LA GRANDE-ARMÉE - 75017 PARIS - TÉL. 380.73.83.



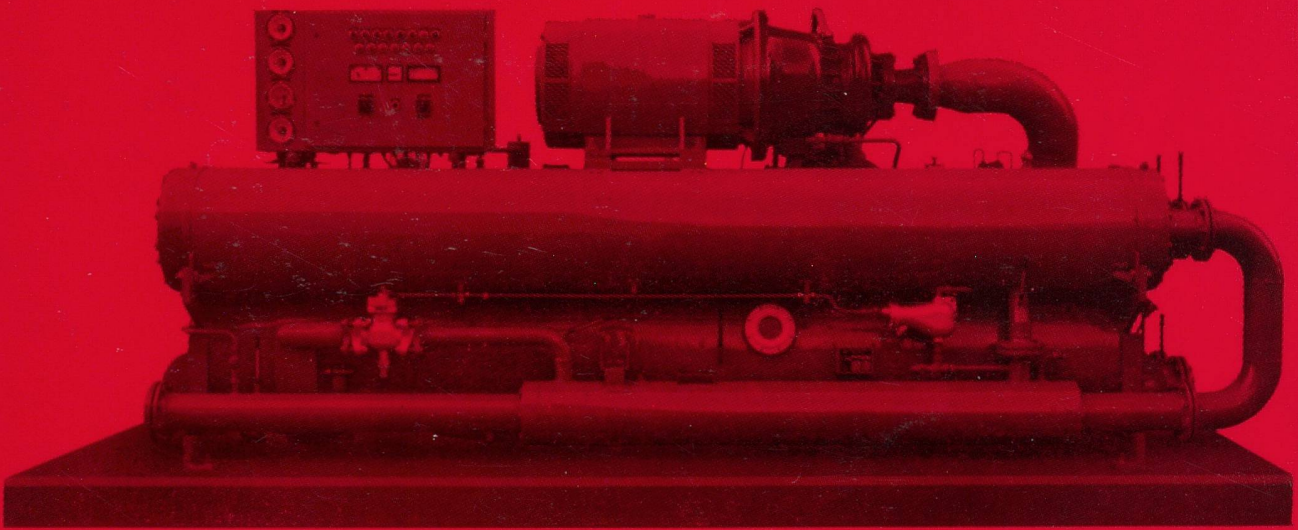
**SULZER ESCHER WYSS**

Expériences groupées  
Rendement accru

# Unitop

*L'unité frigorifique compacte pour installations  
de climatisation  
0,56 à 1,1 millions de fg/h*

- compacte
- économique
- prête au branchement
- fonctionnement sûr
- entretien minime
- prix avantageux
- 12 types
- fabrication en série



*Le dernier-né dans la série éprouvée des turbo-groupes Sulzer-Escher Wyss.  
Demandez nos prospectus sous désignation «Unitop»*



## **SULZER®**

Sulzer Frères, Société Anonyme  
CH-8401 Winterthur  
Téléphone (052) 81 11 22  
Télégrammes :  
Geb.sulzer Winterthur  
Télex 76165

Compagnie de Construction  
Mécanique  
Procédés Sulzer  
Cedex 59  
F-75 Paris-Brune  
Téléphone 828-07-50  
Télégrammes :  
comecanique paris  
Télex 20937

## **ESCHER WYSS®**

Tour Aurore  
62/64 avenue  
du Général-de-Gaulle  
F-92 Courbevoie  
Téléphone 788-33-11  
Télégrammes :  
escherwyss courbevoie  
Télex 61616  
Escher Wyss SA