

Zeitschrift: Revue économique franco-suisse
Herausgeber: Chambre de commerce suisse en France
Band: 53 (1973)
Heft: 4

Register: Offres et demandes de représentations

Nutzungsbedingungen

Die ETH-Bibliothek ist die Anbieterin der digitalisierten Zeitschriften. Sie besitzt keine Urheberrechte an den Zeitschriften und ist nicht verantwortlich für deren Inhalte. Die Rechte liegen in der Regel bei den Herausgebern beziehungsweise den externen Rechteinhabern. [Siehe Rechtliche Hinweise.](#)

Conditions d'utilisation

L'ETH Library est le fournisseur des revues numérisées. Elle ne détient aucun droit d'auteur sur les revues et n'est pas responsable de leur contenu. En règle générale, les droits sont détenus par les éditeurs ou les détenteurs de droits externes. [Voir Informations légales.](#)

Terms of use

The ETH Library is the provider of the digitised journals. It does not own any copyrights to the journals and is not responsible for their content. The rights usually lie with the publishers or the external rights holders. [See Legal notice.](#)

Download PDF: 02.04.2025

ETH-Bibliothek Zürich, E-Periodica, <https://www.e-periodica.ch>

OFFRES ET DEMANDES DE REPRÉSENTATIONS

Les réponses aux annonces ci-après doivent être accompagnées de 5 *coupons-réponses internationaux* pour frais de transmission.

REPRÉSENTANTS FRANÇAIS CHERCHANT A REPRÉSENTER UNE MAISON SUISSE

N°	Région	Articles souhaités	Clientèle visitée
<u>Machines/Appareils</u>			
1288	France	Matériel ou produits de traitement de surfaces, analyse d'épaisseur, contrôle non-destructeur.	<i>Industries mécanique, automobile, etc.</i>
1300	France	Appareils de mesure industrielle et de laboratoire : application à la mécanique, à l'optique et à l'électronique. État de surface, rugosité. Petite machine de précision, banc de mesure. Machine d'essais.	<i>Industries automobile, aéronautique, mécanique, organisations civiles et militaires.</i>
1312	France	Méetrologie, carbure, diamants, machines-outils, outils coupants, outillage se rapportant à l'industrie en général, et plus particulièrement au décolletage et à l'électronique.	<i>Importateur spécialisé, disposant d'une bonne introduction, cherche cartes complémentaires.</i>
<u>Aérolitique</u>			
1297	France	Filtres d'air à déroulement automatique. Filtres d'air « absolus ».	<i>Industries. Administrations. Services publics civils et militaires. Installateurs. Grossistes. Revendeurs.</i>
<u>Fournitures Industrielles</u>			
1293	France	Fournitures générales pour branches automobile, industrielle, bâtiment, sanitaire, se vendant en quincaillerie.	<i>Grossistes en quincaillerie.</i>
<u>Produits de second-œuvre</u>			
1295	Région parisienne-Nord	Produits de consommation : chimique, d'entretien, outillage électromécanique.	<i>Utilisateurs ou revendeurs des branches suivantes : industrie, bâtiment, travaux publics, artisanat.</i>
1309	Région parisienne	Produits d'isolation thermique et phonique.	<i>Représentant visitant installateurs électriciens, entreprises électriques, grossistes en matériel électrique, prescripteurs.</i>
<u>Industrie Électrique</u>			
1310	France	Hottes, aérateurs, chauffage électrique intégré.	<i>Représentant visitant installateurs électriciens, entreprises électriques, grossistes en matériel électrique, prescripteurs.</i>
<u>Équipement des Collectivités</u>			
1298	France	Équipement des collectivités, blanchisserie-teinturerie, fournitures aux administrations.	<i>Agent introduit auprès des grossistes en matériel électrique, en équipement des collectivités et blanchisseries et fournitures aux administrations.</i>
<u>Matériel Médical</u>			
1303	France	Matériel pour stérilisation, appareils et moteurs électriques. Installations de salles d'opérations, d'examen, de radiologie etc.	<i>Cliniques, hôpitaux, chirurgiens, services de santé des armées, etc.</i>
<u>Machines et Appareils électro-ménagers</u>			
1304	France	Articles de ménage et de bricolage (à main et électrique).	<i>Succursale d'une maison suisse de la branche, cherche articles complémentaires pour grandes surfaces, ménagistes, quincailliers, etc.</i>
1311	France	Articles de ménage et de cadeaux.	<i>Grossiste-importateur ayant clientèle magasins spécialisés</i>
1314	France	Machines à laver le linge, lave-vaisselle (foyers domestiques et collectivités),	<i>Agent général introduit auprès des grossistes, importants points de vente électro-ménagers, et collectivités.</i>

Textiles

1291	France	Confection, survêtements, maillots, foulards, bonneterie.	<i>Centrales d'achats/Grands magasins. Détaillants spécialisés de bon standing.</i>
1299	Paris	Coton uni et imprimé. Éventuellement autres textiles.	<i>Confectionneurs robes et chemisiers pour dames et fabricants chemises d'hommes. Grossistes en tissus. Centrales d'achats grands magasins.</i>
1305	Paris	Textiles suisses, broderies (Haute-Couture)	<i>Suisse introduite auprès des maisons de Haute-Couture parisienne, cherche carte.</i>
1313	Paris Région parisienne	Articles de luxe pour hommes (chemises, sous-vêtements, mouchoirs, gants, etc.).	<i>Représentante cartes multiples, introduite auprès des chemisiers, tailleurs, grand standing.</i>

Horlogerie/Bijouterie

1306	Paris	Bijouterie or — Articles de cadeaux — Montres (prix compétitifs).	<i>Représentante introduite auprès des grands magasins et détaillants sélectionnés.</i>
------	-------	---	---

Papeterie

1307	Paris	Articles fantaisie (papiers d'emballage, cartes de vœux, serviettes en papier, etc.).	<i>Représentant ayant clientèle centrales d'achats, grands magasins et détaillants sélectionnés.</i>
------	-------	---	--

Divers

1272	France	Meubles et bibelots, copie d'ancien : baromètres, tourne-broches, pendules à eau, etc.	<i>Grossistes, détaillants, boutiques de cadeaux, décorateurs, horlogers.</i>
1301	France	Roues de véhicules utilitaires en série (600 G 16, 110 M 22, selon norme Michelin).	<i>Agent général introduit auprès des constructeurs de véhicules tous types — tourisme, utilitaire, travaux publics et engins pour l'agriculture — uniquement pour la fourniture originale en premier équipement et non pour la revente.</i>
1308	Paris	Matériel de décoration vitrines, mannequins, etc.	<i>Ex-étalagiste (École de Vevey) cherche représentation ; bonne introduction dans les milieux intéressés.</i>

REPRÉSENTANTS SUISSES CHERCHANT A REPRÉSENTER UNE MAISON FRANÇAISE

N°	Région	Articles recherchés	Clientèle visitée
2020	Suisse	Spécialités de produits alimentaires, boissons spéciales, nouveaux snacks, etc.	<i>Chaînes de distribution alimentaire, grandes surfaces</i>
2021	Suisse	Additifs/Ingrédients pour l'industrie alimentaire.	<i>Toute industrie alimentaire.</i>
2022	Suisse	Articles de cadeaux (nouveauautés).	<i>Grandes surfaces, etc.</i>

COMMETTANTS SUISSES CHERCHANT UN REPRÉSENTANT EN FRANCE

N°	Région	Articles proposés	Clientèle recherchée (forme de collaboration)
4346	France	Appareils de commutation et de protection pour basse tension.	<i>Agent importateur ayant de très bonnes connaissances techniques et introduit dans l'industrie.</i>
4349	France	Installations horaires : horloges mères et secondaires (à pendule ou à quartz).	<i>Représentant spécialisé dans les installations à courant faible, introduit dans toute la France auprès des administrations, sociétés d'engineering, architectes, etc.</i>

Machines/Appareils

4356	France	Appareils et machines de cerclage pour les feuillards métalliques,	<i>Agent général spécialisé dans les machines d'emballage et bien introduit dans l'industrie (papier, bois, alimentation, métaux, fabricants de matériaux de construction).</i>
------	--------	--	---

POUR VOS PROBLÈMES DE CONSTRUCTION EN FRANCE

BURCKHARDT FRANCE

BUREAU GÉNÉRAL D'ÉTUDES ET DE COORDINATION

IMPLANTATION

RECHERCHE ET CHOIX D'UNE LOCALISATION
RECHERCHE ET CHOIX D'UN TERRAIN
PROGRAMMATION DES ÉTUDES

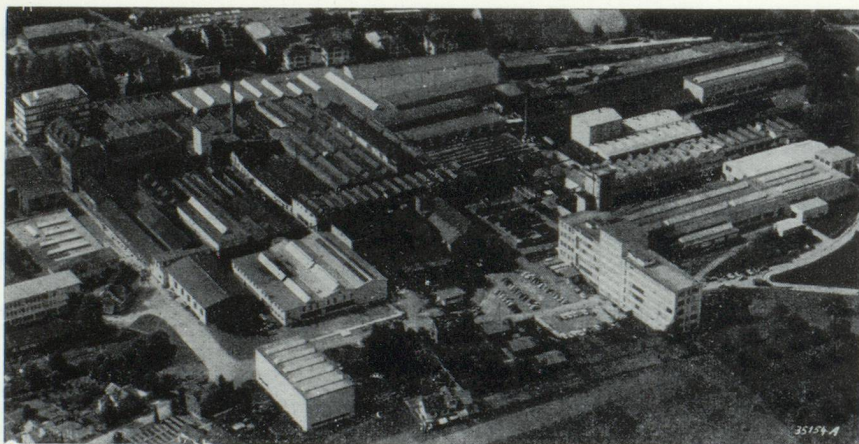
CONCEPTION

CONCEPTION ARCHITECTURALE
CONCEPTION TECHNIQUE
ÉTUDES DES COÛTS
ÉTUDE ET PRÉSENTATION
DES DOSSIERS ADMINISTRATIFS

RÉALISATION

COORDINATION TECHNIQUE
DIRECTION DES TRAVAUX
GARANTIE DES COÛTS
GARANTIE DES DÉLAIS

10, RUE LETELLIER, 75015 PARIS – Tél. 566-74-82 et 306-92-23



BUHLER

Machines et Installations

de Minoteries et Semouleries – Usines pour la fabrication d'aliments composés pour le bétail – Génie chimique – Huileries – Malteries – Silos et Entrepôts – Manutention mécanique et pneumatique pour transport horizontal et vertical – Fabriques de pâtes alimentaires – Fabriques de cacao et chocolat – Broyeuses pour couleurs – Machines à couler sous pression – Machines à injecter les matières thermoplastiques – Installations pour le compostage d'ordures ménagères

BUHLER FRÈRES

TOUR AURORE

CEDEX Numéro 5

92080 PARIS / DÉFENSE

TÉLÉPHONE : 788.33.11

TÉLEX : BUHLER 62 833 F

- 4357 France Balances doseuses de précision — Appareils de dosage pour conditions spéciales — Appareils pour transporter, canaliser et doser des produits en vrac — Techniques de pesage dans les procédés de mélange et de remplissage — Tamis vibrants et machines à tamiser — Vibrateurs électromagnétiques.
- 4359 France Chariot de stockage permettant de stocker, déplacer, ranger des meubles (fauteuils, armoires, lits, etc.) en grande quantité.

Représentant industriel introduit auprès des savonneries, industries chimique, alimentaire et papetière.

Représentant (éventuellement importateur-revendeur), introduit auprès des grands magasins, centres commerciaux, transitaires, entrepôts de meubles.

Matériaux pour second-œuvre

- 4350 France Mastics de haute qualité (applications sur vitrages, bois, alu, acier, plastiques, etc.).

Distributeur-revendeur introduit auprès des marchands de matériaux de construction et entrepreneurs.

Horlogerie

- 4354 France Montres pendentifs, montres de poche et montres fantaisie.

Agent général ou agents régionaux, introduits auprès des horlogers-bijoutiers, éventuellement grands-magasins.

Matériel médical et de laboratoire

- 4220 France Appareils hydrothérapeutiques : la gamme complète de tous les appareils de la physio-, électro-, et hydrothérapie et leurs accessoires.

Agent introduit auprès des hôpitaux, instituts, médecins, physiothérapeutes, architectes, etc.

- 4358 Région parisienne Large gamme d'articles en acier inoxydable destinés aux cliniques, hôpitaux et laboratoires : éviers, installations de biberonnerie, tables, lavabos-auges, baignoires médicales, charriots pour instruments, etc.

VRP introduit auprès des hôpitaux, cliniques et laboratoires.

Cosmétiques

- 4330 France Produits de beauté, crèmes solaires.

Agent visitant parfumeries, centrales d'achats, grands magasins.

COMMETTANTS FRANÇAIS CHERCHANT UN REPRÉSENTANT EN SUISSE

N°	Région	Articles proposés	Clientèle recherchée (forme de collaboration)
Alimentation			
3266	Suisse	Liqueurs classiques à base de plantes, fruits et baies. Macération de plantes de montagne.	<i>Importateur exclusif bien introduit.</i>
3267	Suisse	Fruits au Cognac. 1 ^{er} cru Grande Champagne (clémentines, abricots, fraises, marrons).	<i>Agent-Importateur à même de traiter marchés importants avec grandes surfaces et magasins spécialisés.</i>
3270	Suisse	Pastis.	<i>Agent introduit auprès des grandes surfaces et du commerce spécialisé.</i>
Divers			
3269	Suisse	Porcelaines, céramiques et cristaux.	<i>Représentant spécialisé dans les articles de grande consommation et bien introduit auprès du commerce de détail, des supermarchés et des coopératives.</i>

**Charpiot est le mieux placé,
pour le transport
et le dédouanement
de, et vers la suisse et l'Allemagne.
Ne vous en privez pas !**

Transports internationaux spécialistes sur la Suisse et l'Allemagne. Plus de cent véhicules sillonnent chaque jour la France et l'Europe.

Rapidité et compétence dans les formalités douanières. Import-export, rail, route, air, mer, affrètement. Auxiliaire indispensable pour

le mouvement de vos marchandises.



18 bis, av. du G1-de-Gaule
90100 Delle. Tél. 29.10.06

GRICO rideaux

GENEVE-ZURICH-VIENNE

Le service et la qualité Suisse pour la décoration de votre intérieur et de vos bureaux

- tissus d'ameublement et voilages
- confection sur mesure de doubles-rideaux, voilages et dessus-de-lit
- fourniture et pose de tentures murales
- tous modèles de tringles à rideaux et accessoires
- tous travaux de tapisserie

GRATUITEMENT conseils à domicile et devis

Notre adresse à Paris :

30, rue de Chazelles 75017 Paris 924.39.41/42

(Près du Parc Monceau)

Ouvert du lundi au samedi inclus