

**Zeitschrift:** Revue économique franco-suisse  
**Herausgeber:** Chambre de commerce suisse en France  
**Band:** 53 (1973)  
**Heft:** 3

## Werbung

### Nutzungsbedingungen

Die ETH-Bibliothek ist die Anbieterin der digitalisierten Zeitschriften. Sie besitzt keine Urheberrechte an den Zeitschriften und ist nicht verantwortlich für deren Inhalte. Die Rechte liegen in der Regel bei den Herausgebern beziehungsweise den externen Rechteinhabern. [Siehe Rechtliche Hinweise.](#)

### Conditions d'utilisation

L'ETH Library est le fournisseur des revues numérisées. Elle ne détient aucun droit d'auteur sur les revues et n'est pas responsable de leur contenu. En règle générale, les droits sont détenus par les éditeurs ou les détenteurs de droits externes. [Voir Informations légales.](#)

### Terms of use

The ETH Library is the provider of the digitised journals. It does not own any copyrights to the journals and is not responsible for their content. The rights usually lie with the publishers or the external rights holders. [See Legal notice.](#)

**Download PDF:** 02.04.2025

**ETH-Bibliothek Zürich, E-Periodica, <https://www.e-periodica.ch>**

## DE LA RANCHERAYE & Cie

Maison fondée en 1849

TRANSPORTS ET DÉMÉNAGEMENTS  
INTERNATIONAUX

Services réguliers par route pour la Suisse  
Déménagements

Groupage meubles et transports objets d'Art

31, Place du Marché-Saint-Honoré, PARIS-1<sup>er</sup>

Tél. 073.68-00

LANDIS & GYR

- Compteurs d'électricité
- Disjoncteurs de branchement
- Horloges de commande — Relais
- Télécommandes — Télésures
- Contrôle et régulation de chauffage
- Indicateurs de taxes téléphoniques
- Régulations industrielles

### LANDIS & GYR

Société à Responsabilité Limitée au capital de 4.000.000 F

Siège Social & Usine :

B. P. 208

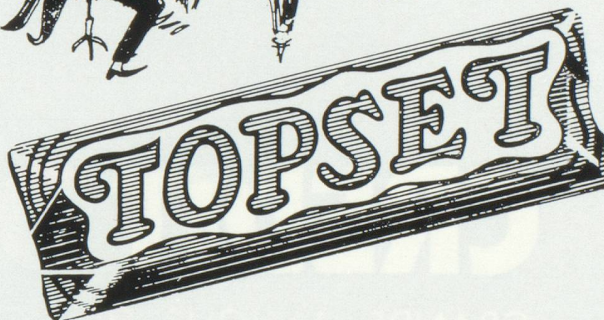
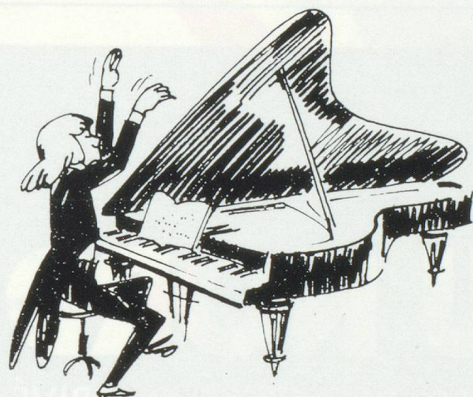
(03)MONTLUÇON

Direction Commerciale :

153, rue de Rome, PARIS-17<sup>e</sup>

Tél. : (1).227.91-32

MA PAROLE,  
IL A MANGÉ  
DU TOPSET



Un produit SUCHARD. Ruban bleu INTERSUC 1972

LES TRANSPORTS INTERNATIONAUX

## SEEGMULLER & Cie

VOUS OFFRENT LEURS  
SERVICES DE GROUPAGES ROUTIERS  
DIRECTS - RÉGULIERS - RAPIDES

BALE - PARIS  
PARIS - BALE

avec leurs prolongements sur toute la Suisse et toute la France.

93/LE PRÉ SAINT-GERVAIS (Paris) 18/20, rue d'Estienne-d'Orves  
Tél. 844.98.19 — Télex SEEGCO 67.217

BALE, Centralbahnstrasse 17 — Tél. 61-22-55-66 — Télex 62176

## ÉCOLE DU RHÔNE

ENSEIGNEMENT LITTÉRAIRE  
ET COMMERCIAL

Membre de l'Association genevoise  
des Écoles privées

2, rue Vallin, 2<sup>e</sup> étage

1201 GENÈVE

Téléphone :  
32.46.20

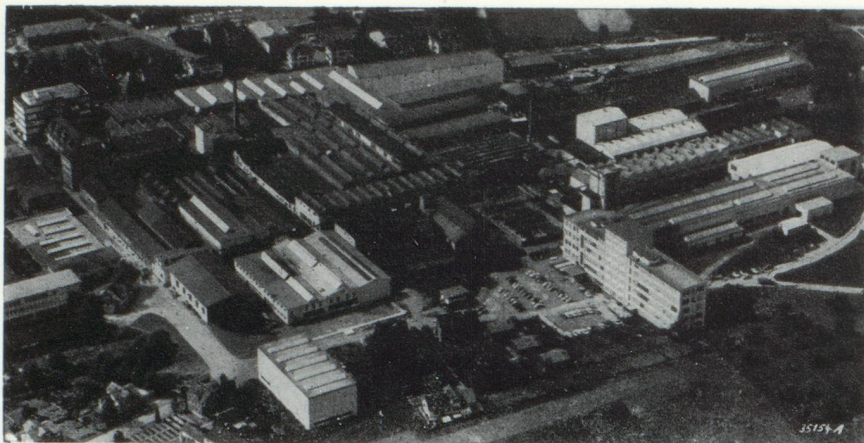
★  
LITTÉRATURE  
FRANÇAISE  
CORRESPONDANCE  
FRANÇAISE  
LANGUES

DIPLÔME DE

★  
SECRETÀIRE

★  
STÉNO  
DACTYLO  
DROIT  
COMMERCIAL  
COMPTABILITÉ





# **BUHLER**

## **Machines et Installations**

de Minoteries et Semouleries – Usines pour la fabrication d'aliments composés pour le bétail – Génie chimique – Huileries – Malteries – Silos et Entrepôts – Manutention mécanique et pneumatique pour transport horizontal et vertical – Fabriques de pâtes alimentaires – Fabriques de cacao et chocolat – Broyeuses pour couleurs – Machines à couler sous pression – Machines à injecter les matières thermoplastiques – Installations pour le compostage d'ordures ménagères

### **BUHLER FRÈRES**

TOUR AURORE

**CEDEX Numéro 5**

**92080 PARIS / DÉFENSE**

TÉLÉPHONE : 788.33.11

TÉLEX : BUHLER 62 833 F

# **CREDIT DU NORD**

## **GRANDE BANQUE FRANÇAISE DU SECTEUR PRIVÉ**

### **LILLE**

28, place Rihour

Télex n° 81.007 - 82.417

### **PARIS**

59, boulevard Haussmann

Télex n° 29.302

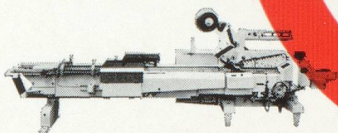
*Éditeur : Chambre de commerce suisse en France. Directeur de la publication : F. Villemain.  
C.C.P. N° 51.272 — Dépôt légal : 4<sup>e</sup> trimestre 1973. — N° d'ordre : 75.068.  
Ce numéro a été tiré sur les presses de F.D. Imprimerie Alençonnaise. BP 67, 61200 Alençon.*



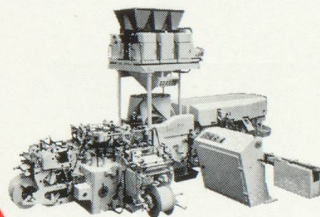
# Empaqueuses SIG

SIGRESS et SIGMINOR  
pour l'enveloppement tubulaire  
d'articles  
de biscuiterie,  
de boulangerie,  
de chocolaterie,  
etc.

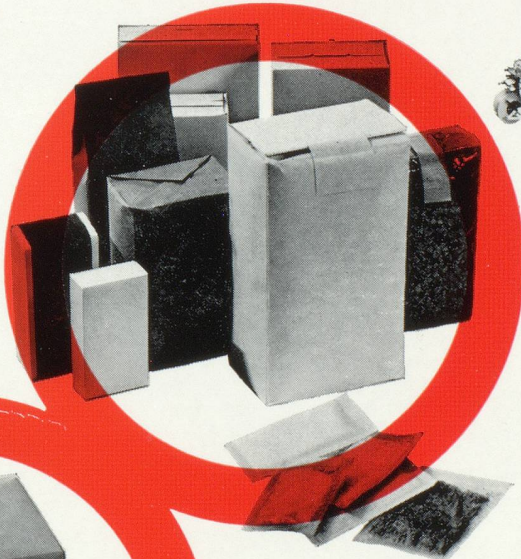
Empaqueuses  
classiques SIG  
renommées dans le  
monde entier depuis  
des décennies  
pour articles  
de biscuiterie,  
de chocolaterie  
et autres,  
en présentation  
traditionnelle.



Plus de 20 modèles  
de machines SIG  
pour le condition-  
nement de produits  
en vrac, allant des  
poudres les plus  
fines aux pâtes  
alimentaires.



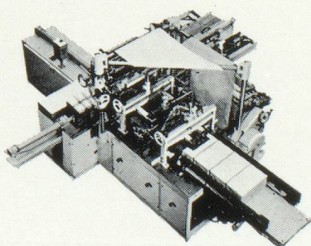
Fardeleuses SIG  
pouvant être  
installées  
en unités  
indépendantes  
ou intégrées  
dans des lignes  
automatiques de  
conditionnement.



SOCIÉTÉ INDUSTRIELLE SUISSE  
NEUHAUSEN-CHUTES DU RHIN  
SUISSE

EMONOT & Cie, Paris 18<sup>e</sup>  
181, rue Championnet  
Téléphone, 627.29-56

Ets André Wauters & Cie, Anvers  
3, rue Arenberg  
Téléphone 03/32.70.22





**SULZER ESCHER WYSS**

Expériences groupées  
Rendement accru

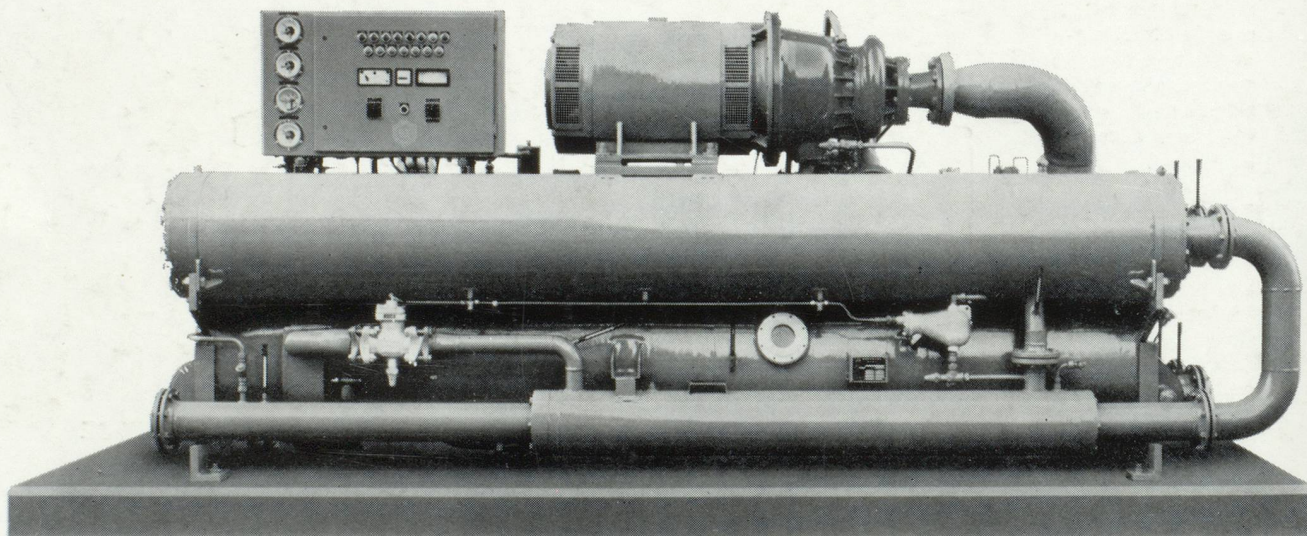
# Unitop

*L'unité frigorifique compacte pour installations  
industrielles et de climatisation*

*0,35 à 2,5 millions de fg/h*

*Températures jusqu'à -19°C*

- compacte
- économique
- prête au branchement
- fonctionnement sûr
- entretien minime
- prix avantageux
- fabrication en série



*Le dernier-né dans la série éprouvée des turbo-groupes Sulzer-Escher Wyss.  
Demandez nos prospectus sous désignation «Unitop»*



**SULZER®**

Sulzer Frères, Société Anonyme  
CH-8401 Winterthur  
Téléphone (052) 81 11 22  
Télégrammes: Geb.sulzer Winterthur  
Télex 76165

Compagnie de Construction Mécanique  
Procédés Sulzer  
Cédex 59  
F-75300 Paris Brune  
Téléphone 828 07 50  
Télégrammes: comecanique paris  
Télex ccm paris 20937f

Escher Wyss (France) SA  
Tour Aurore  
Cédex 5  
F-92080 Paris-Défense  
Téléphone 788 33-11  
Télégrammes: escherwyss courbevoie  
Télex 61616f