

**Zeitschrift:** Revue économique franco-suisse  
**Herausgeber:** Chambre de commerce suisse en France  
**Band:** 61 (1981)  
**Heft:** 3

## Werbung

### Nutzungsbedingungen

Die ETH-Bibliothek ist die Anbieterin der digitalisierten Zeitschriften. Sie besitzt keine Urheberrechte an den Zeitschriften und ist nicht verantwortlich für deren Inhalte. Die Rechte liegen in der Regel bei den Herausgebern beziehungsweise den externen Rechteinhabern. [Siehe Rechtliche Hinweise.](#)

### Conditions d'utilisation

L'ETH Library est le fournisseur des revues numérisées. Elle ne détient aucun droit d'auteur sur les revues et n'est pas responsable de leur contenu. En règle générale, les droits sont détenus par les éditeurs ou les détenteurs de droits externes. [Voir Informations légales.](#)

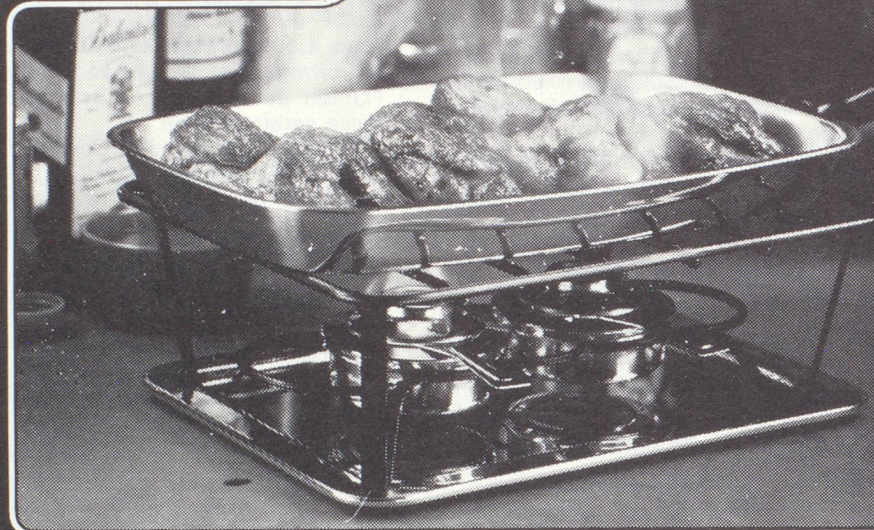
### Terms of use

The ETH Library is the provider of the digitised journals. It does not own any copyrights to the journals and is not responsible for their content. The rights usually lie with the publishers or the external rights holders. [See Legal notice.](#)

**Download PDF:** 15.03.2025

**ETH-Bibliothek Zürich, E-Periodica, <https://www.e-periodica.ch>**

**Spring**  
Switzerland  
**gourmet  
line**



**Le flambage,  
rite culinaire  
toujours apprécié.**

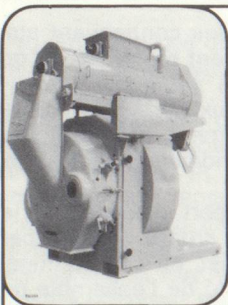
Les ustensiles Spring adéquats, fonctionnels, de ligne et qualité professionnelles vous facilitent l'épreuve du feu. Affinement de spécialités, élaboration d'excellentes sauces, dernière touche exquise, tout votre art culinaire sera ainsi mis en valeur devant des hôtes enthousiasmés!

**Spring**  
Switzerland

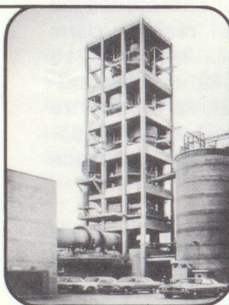
Importateur exclusif:  
Spring Frères France, 25300 Pontarlier  
B.P. 170, Tél. (81) 39 09 27

140F

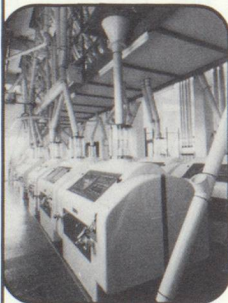
*Avez-vous pensé à vos cadeaux d'affaires ? N'attendez pas la dernière minute !  
Adressez-nous directement votre demande accompagnée de votre carte de visite professionnelle*



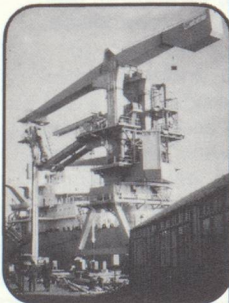
**Secteur  
Alimentaire  
non  
Alimentaire**



**Recherche Etude  
Construction Installation**



**Machines  
Usines  
Complètes**



**BUHLER-MIAG**

Tour Aurore Cedex N° 5 - 92080 Paris-Défense. 2  
Tél. 788.33.11. Télex 620833 F

PUB 1112

## INDUSTRIELS !

INSTALLEZ VOTRE ENTREPRISE  
DANS LE CANTON DE VAUD ENTRE  
LES LACS LÉMAN ET DE NEUCHÂTEL.

CONFIEZ VOTRE ÉTUDE À L'OVCI  
SPÉCIALISTE EN IMPLANTATIONS  
NOUVELLES (INNOVATIONS, DIVERSI-  
FICATION, FISCALITÉ, MAIN-D'ŒUVRE,  
ACQUISITIONS DE TERRAINS OU  
D'IMMEUBLES INDUSTRIELS).

**OVCI**

Office Vaudois pour le développement  
du Commerce et de l'Industrie  
Av. Villamont 17  
1005 LAUSANNE Tél. (021) 23 33 26