

Zeitschrift: Revue économique franco-suisse
Herausgeber: Chambre de commerce suisse en France
Band: 63 (1983)
Heft: 2

Artikel: L'industrie textile en Alsace : une place de choix grâce à la qualité des produits et à l'ouverture sur les marchés extérieurs
Autor: Lesage, Philippe
DOI: <https://doi.org/10.5169/seals-886544>

Nutzungsbedingungen

Die ETH-Bibliothek ist die Anbieterin der digitalisierten Zeitschriften. Sie besitzt keine Urheberrechte an den Zeitschriften und ist nicht verantwortlich für deren Inhalte. Die Rechte liegen in der Regel bei den Herausgebern beziehungsweise den externen Rechteinhabern. [Siehe Rechtliche Hinweise.](#)

Conditions d'utilisation

L'ETH Library est le fournisseur des revues numérisées. Elle ne détient aucun droit d'auteur sur les revues et n'est pas responsable de leur contenu. En règle générale, les droits sont détenus par les éditeurs ou les détenteurs de droits externes. [Voir Informations légales.](#)

Terms of use

The ETH Library is the provider of the digitised journals. It does not own any copyrights to the journals and is not responsible for their content. The rights usually lie with the publishers or the external rights holders. [See Legal notice.](#)

Download PDF: 02.04.2025

ETH-Bibliothek Zürich, E-Periodica, <https://www.e-periodica.ch>

L'industrie textile en Alsace : une place de choix grâce à la qualité des produits et à l'ouverture sur les marchés extérieurs

Avec 81 entreprises, 6 milliards de francs français de chiffre d'affaires (dont 1,8 milliard de francs à l'exportation), l'industrie textile alsacienne, qui occupe 19 000 personnes, conserve dans l'industrie textile française une place de choix, malgré les crises et les restructurations qu'elle a subies.

Axée essentiellement sur le coton et l'ennoblissement, l'activité alsacienne de ce secteur industriel se situe en effet, toutes branches confondues, au cinquième rang dans le classement par régions, derrière le Nord et la Région Rhône-Alpes, mais suivant de près la Champagne (très importante région de bonneterie) et la Lorraine (l'une des régions dominantes en filature et tissage du coton).

Au troisième rang français, après le Nord et le Nord-Est, pour la production en filature et en tissage, **l'industrie cotonnière alsacienne** se place au premier rang pour les livraisons de tissus finis destinés à l'habillement. En effet, la quasi-totalité des productions du tissage alsacien est livrée à l'état fini. C'est exactement l'inverse dans les régions voisines (Vosges et Franche-Comté) dont les transformateurs alsaciens sont les premiers clients métropolitains.

Deux filtiers, cinq filateurs-retordeurs, cinq filateurs-tisseurs-transformateurs, six tisseurs-transformateurs et six transformateurs non intégrés en tissage composent la branche cotonnière alsacienne qui emploie environ 6 000 personnes.

En ce qui concerne **l'industrie lainière**, si on la compare aux deux régions dominantes (le Nord pour le peigné, les Pyrénées pour le cardé), l'Alsace n'occupe qu'un rang modeste en production (4 à 5 % de la production totale française). Par contre, la région se distingue en matière de mode et de qualité.

Quatre entreprises – un filateur pur, un filateur-tisseur, en deux usines relevant d'un groupe intégré coton-laine, et deux tisseurs – constituent la branche lainière alsacienne et assurent encore 1 400 emplois.

Au troisième rang en matière d'**ennoblissement**, derrière le Nord et la région lyonnaise, l'Alsace est la première région française pour la production de tissus imprimés. L'impression sur étoffes n'est-elle pas, d'ailleurs, à l'origine du renom industriel mondial de la région mulhousienne ?

Vingt-quatre usines ou ateliers intégrés à des entreprises relevant d'une des deux branches précitées, cinq entreprises purement façonnrières, trois entreprises de gravure de rouleaux et de cadres pour l'impression et trois ateliers de gravure intégrés occupent, dans cette branche, 5 200 salariés.

Pour compléter ce tableau schématique de l'industrie alsacienne, il convient de mentionner encore :

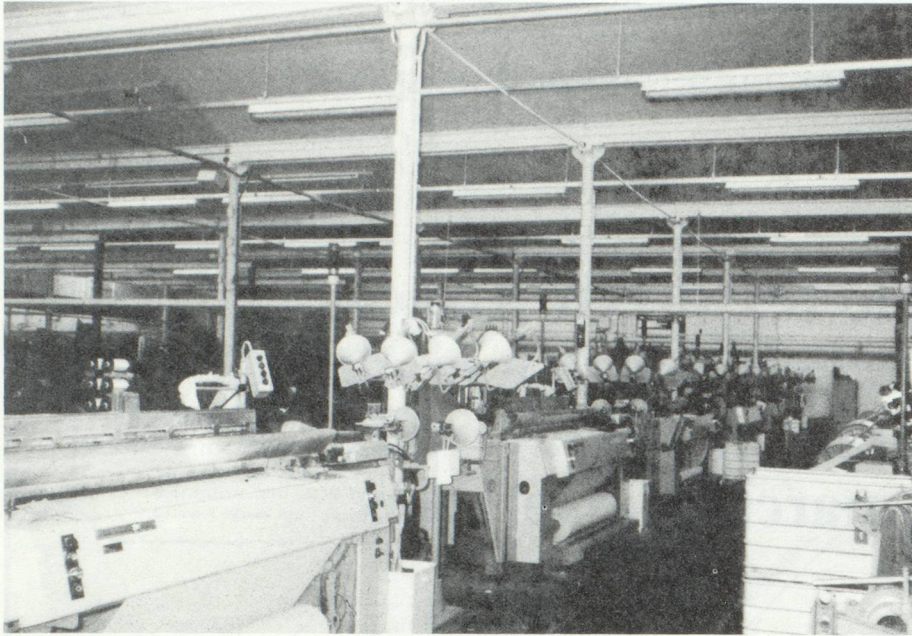
- l'industrie de la maille et de la bonneterie (1 700 emplois et plusieurs

entreprises leaders français dans leur spécialité) ;

- les tissus techniques, les ouates et les pansements et des industries diverses qui représentent, avec les producteurs de fibres chimiques, 4 700 emplois ;
- les industries de l'habillement et de la confection (près de 6 000 emplois non comptabilisés dans les emplois directement liés à la production).

Diversité et qualité

L'industrie textile alsacienne se caractérise en fait par une grande diversité des productions, mais en même temps par une spécialisation poussée des unités et un assez haut degré de concentration. Elle s'appuie par ailleurs sur un environnement industriel (industries mécaniques spécialisées dans la fabrication de matériels textiles) et universitaire (École Supérieure des Industries textiles de Mulhouse, Centre de recherches textiles de Mulhouse, centre de recherche mécanique appliquée au textile, etc.) de haut niveau.



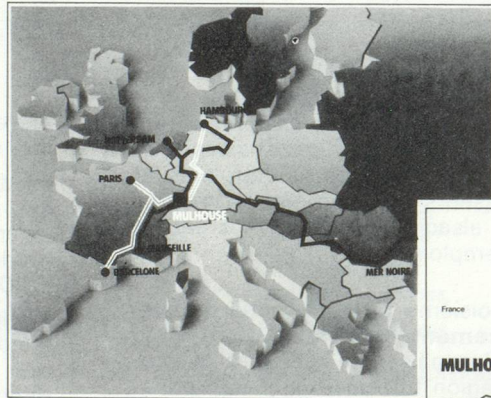
Éts Emmanuel Lang – Usine d'Hirsingue – Métiers à tisser MAV sans navette.

Comme nombre d'autres secteurs, cette industrie s'interroge sur son avenir. La confiance reste malgré tout de mise et s'explique essentiellement par trois raisons :

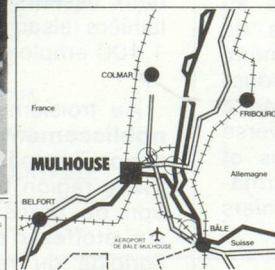
1. **l'orientation vers la qualité et la nouveauté** : plusieurs entreprises de la région figurent parmi les premiers producteurs européens de sportswear et de velours, par exemple ;
2. **la présence, sur place, de toutes les filières**, de la filature et du tissage jusqu'au finissage ;
3. **la poursuite d'une tradition d'ouverture sur les marchés extérieurs**, puisque 50 % de la production textile alsacienne est destinée à l'étranger.

Dans ces conditions, malgré une conjoncture économique difficile, l'Alsace conserve des atouts intéressants pour demeurer dans le peloton de tête des régions textiles françaises.

MULHOUSE CARREFOUR EUROPE



AU POINT DE RENCONTRE
DE TROIS PAYS
(ALLEMAGNE, SUISSE, FRANCE)
SUR L'AXE MER DU NORD,
MEDITERRANÉE A MI-CHEMIN
DE ROTTERDAM/ANVERS
ET DE MARSEILLE



les ports de mulhouse l'autoport alsace

CENTRE ROUTIER ET DOUANIER DE MULHOUSE-SAUSHEIM

portes d'accès de l'économie française sur les
grandes voies de communications de l'europe

Chambre de Commerce et d'Industrie de Mulhouse
8, rue du 17 Novembre - B.P. 1088 - 68051 MULHOUSE CEDEX
Tél. (89) 46.01.14 - Télex : CHAMCO 881695