

Zeitschrift: Revue économique franco-suisse
Herausgeber: Chambre de commerce suisse en France
Band: 65 (1985)
Heft: 3

Werbung

Nutzungsbedingungen

Die ETH-Bibliothek ist die Anbieterin der digitalisierten Zeitschriften. Sie besitzt keine Urheberrechte an den Zeitschriften und ist nicht verantwortlich für deren Inhalte. Die Rechte liegen in der Regel bei den Herausgebern beziehungsweise den externen Rechteinhabern. [Siehe Rechtliche Hinweise.](#)

Conditions d'utilisation

L'ETH Library est le fournisseur des revues numérisées. Elle ne détient aucun droit d'auteur sur les revues et n'est pas responsable de leur contenu. En règle générale, les droits sont détenus par les éditeurs ou les détenteurs de droits externes. [Voir Informations légales.](#)

Terms of use

The ETH Library is the provider of the digitised journals. It does not own any copyrights to the journals and is not responsible for their content. The rights usually lie with the publishers or the external rights holders. [See Legal notice.](#)

Download PDF: 02.04.2025

ETH-Bibliothek Zürich, E-Periodica, <https://www.e-periodica.ch>

CIBA-GEIGY

INVESTIT DANS LA RECHERCHE

(plus de 5 Milliards de FF en 1984)

CIBA-GEIGY crée, produit et commercialise des spécialités de la chimie fine, telles que :

- Les produits pharmaceutiques, notamment dans trois grandes classes thérapeutiques : anti-inflammatoires, antidépresseurs et médicaments cardiovasculaires.
- Les produits phytosanitaires, en particulier désherbants, fongicides et régulateurs de croissance.

- Les matières plastiques, les matériaux composites, les pigments, les additifs.

- Les matières colorantes et produits d'ennoblissement pour le textile, le cuir, les savons et le papier.

CIBA-GEIGY est également présent dans l'électronique et la photochimie.



EN FRANCE, CIBA-GEIGY

commercialise l'ensemble de ces spécialités
emploie environ 4 000 personnes
et investit dans sept unités de production.

CIBA-GEIGY 92506 Rueil Malmaison. FRANCE

BUREAU GENEVOIS D'ADRESSES ET DE PUBLICITÉ



Rue de Veyrot 3
Case postale 369
1217 Meyrin 1
Tél. (022) 82 55 66
Télex 27 477

PUBLICITÉ DIRECTE NON ADRESSÉE

- Distribution d'imprimés et d'échantillons à tous les ménages et villas de Suisse

PUBLICITÉ DIRECTE ADRESSÉE

- Adresses privées et professionnelles
- Nombreux critères de sélection
- Création, gestion et exploitation de fichiers par ordinateur, télétraitement, gestion d'abonnement, statistiques
- Traitement de textes
- Adresses dactylographiées et manuscrites
- Tous travaux de conditionnement en machines ou manuels, expéditions d'imprimés, échantillons, livres, colis
- Vidéotex



Un groupe présent dans le monde entier
La première société étrangère en France

winterthur
assurances

**le partenaire de
votre vie quotidienne**

Direction pour la France - Tour Winterthur
Cedex n° 18 - 92085 Paris La Défense - Tél. : 47.76.70.00

"Winterthur" société suisse d'assurances - entreprise régie par le code des assurances

FRANCHISE PARIS

INDUSTRIELS !

INSTALLEZ VOTRE ENTREPRISE
DANS LE CANTON DE VAUD ENTRE
LES LACS LÉMAN ET DE NEUCHÂTEL.

CONFIEZ VOTRE ÉTUDE À L'OVCI
SPÉCIALISTE EN IMPLANTATIONS
NOUVELLES (INNOVATIONS, DIVERSI-
FICATION, FISCALITÉ, MAIN-D'ŒUVRE,
ACQUISITIONS DE TERRAINS OU
D'IMMEUBLES INDUSTRIELS).

OVCI

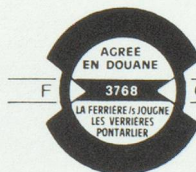
Office Vaudois pour le développement
du Commerce et de l'Industrie
Av. Villamont 17
1005 LAUSANNE Tél. (021) 23 33 26

T.E.F.S. PELTIER JEAN S.A.

**TRANSIT-EXPRESS
FRANCO-SUISSE**

AGENCE EN DOUANE ET TRANSPORTS

DOUANE FRANÇAISE



TRANSPORTS INTERNATIONAUX

DOUANE SUISSE

Services Directs et Personnalisés, tous les jours sur PARIS et LYON dans les deux sens

en relations régulières avec Toute la **SUISSE** via **VALLORBE** ou **LES VERRIERES**

Z.I. 31-33, rue Arago - B.P. 35

Bureaux frontière en **FRANCE** :

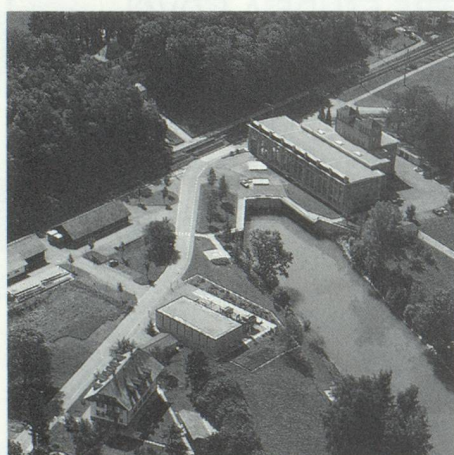
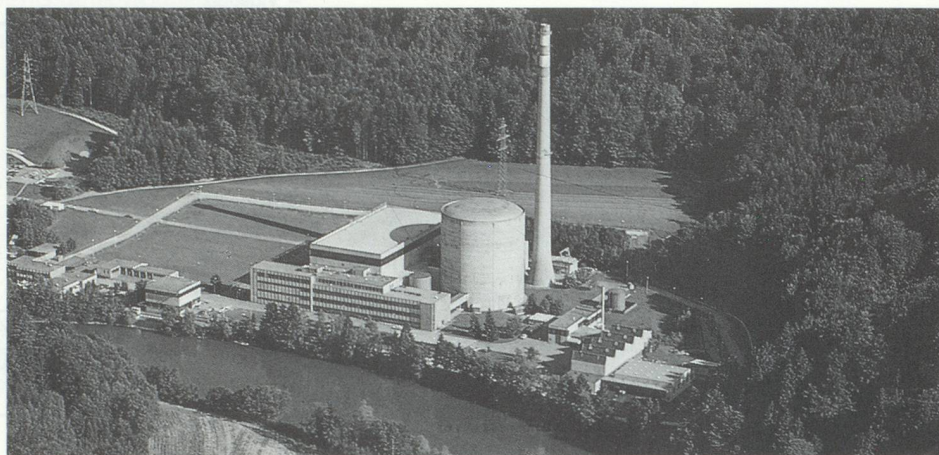
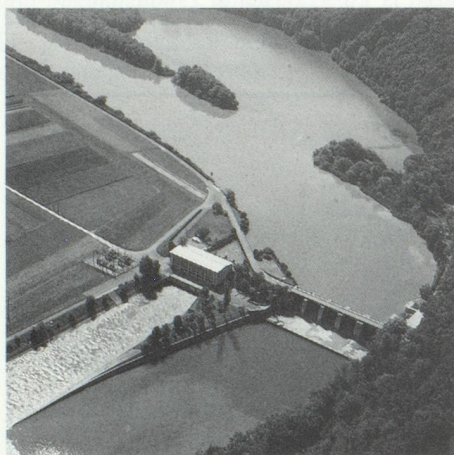
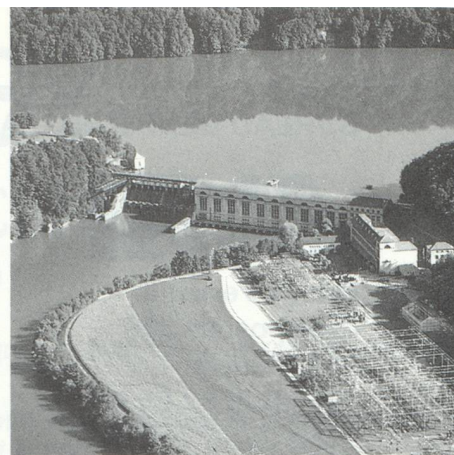
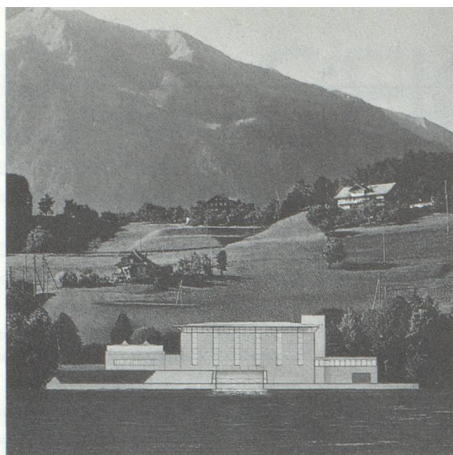
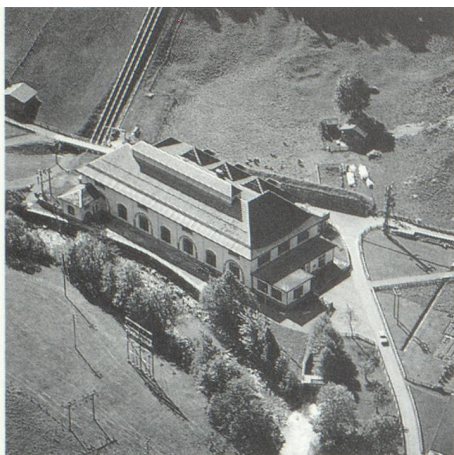
25 LES VERRIERES DE JOUX (Direction Berne - Zurich)
25 LA FERRIERE-SOUS-JOUGNE (Direction Lausanne - Genève)

25301 PONTARLIER Cedex FRANCE

Téléphone : 81-46-49-67 + Télécopieur : 81-39-63-33 + Téléx : 360 178

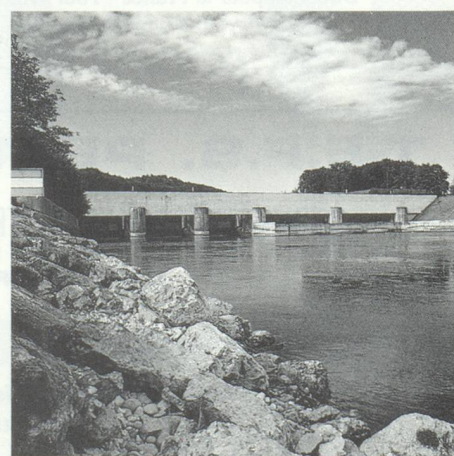
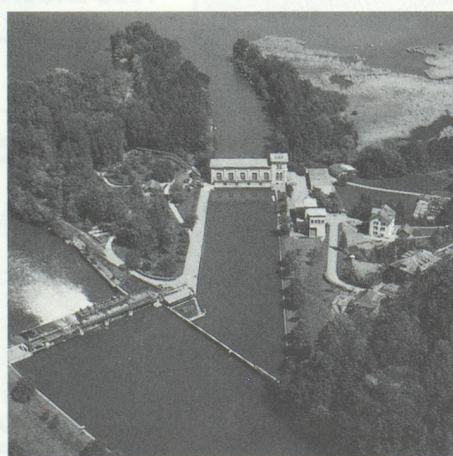
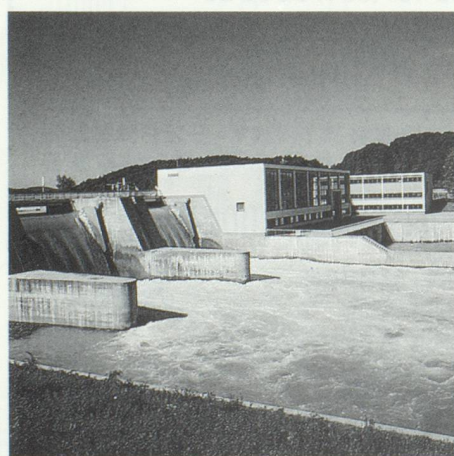
Adresses en **SUISSE** :

C.P. N° 16 CH 2126 LES VERRIERES
C.P. N° 133 CH 1337 VALLORBE



Les Forces Motrices Bernoises (FMB) en bref:

Capital-actions	120 millions de SFr.
Usines hydrauliques en propre	8
Centrale nucléaire en propre	1
Usines hydrauliques partenaires	13
Centrales nucléaires partenaires	2
Puissance installée globale	1 804 200 kilowatts
Bilan énergétique des FMB	8 milliards de kWh environ



Du courant pour 1 million d'habitants

FMB