

**Zeitschrift:** Revue économique franco-suisse  
**Herausgeber:** Chambre de commerce suisse en France  
**Band:** 65 (1985)  
**Heft:** 3

**Register:** Offres et demandes de représentations

### **Nutzungsbedingungen**

Die ETH-Bibliothek ist die Anbieterin der digitalisierten Zeitschriften. Sie besitzt keine Urheberrechte an den Zeitschriften und ist nicht verantwortlich für deren Inhalte. Die Rechte liegen in der Regel bei den Herausgebern beziehungsweise den externen Rechteinhabern. [Siehe Rechtliche Hinweise.](#)

### **Conditions d'utilisation**

L'ETH Library est le fournisseur des revues numérisées. Elle ne détient aucun droit d'auteur sur les revues et n'est pas responsable de leur contenu. En règle générale, les droits sont détenus par les éditeurs ou les détenteurs de droits externes. [Voir Informations légales.](#)

### **Terms of use**

The ETH Library is the provider of the digitised journals. It does not own any copyrights to the journals and is not responsible for their content. The rights usually lie with the publishers or the external rights holders. [See Legal notice.](#)

**Download PDF:** 02.04.2025

**ETH-Bibliothek Zürich, E-Periodica, <https://www.e-periodica.ch>**

# OFFRES ET DEMANDES DE REPRÉSENTATIONS

Les réponses aux annonces ci-après doivent être accompagnées de 3 *coupons-réponses internationaux* pour frais de transmission et adressées à la Chambre de Commerce Suisse en France, 16, avenue de l'Opéra, 75001 Paris.

## COMMETTANTS SUISSES CHERCHANT UN REPRÉSENTANT EN FRANCE

**4949** Fabricant suisse d'appareils à basse tension tels que **gamme de contacteurs très complète, système exclusif de petits contacteurs CA 4/2, 2 KW + 4 KW complet avec discontacteurs** recherche importateur avec organisation de vente à l'échelon national, à même d'assurer stock et service après-vente.

**4981** Société suisse cherche une société française avec une organisation de vente dynamique qui visite les bijouteries, horlogeries, orfèvreries et boutiques pour une **nouvelle ligne de produits d'art** et sans concurrence.

**4982** Fabricant suisse de **machines à laver industrielles et broyeurs à micro-billes à agitation** (modèle standard et « sur mesure ») cherche agent ou importateur ayant connaissances techniques et introduit auprès des industries chimiques, pharmaceutiques, peintures et vernis, alimentaires, textiles, etc.

**4983** Fabricant suisse de **pâtes alimentaires de haute qualité** exportant déjà avec beaucoup de succès en Allemagne, cherche agent ou importateur bien introduit.

**4984** Fabricant suisse d'**enregistreur de conversations téléphoniques MEMOPHON 90'** cherche agent ou importateur. Clientèle : services achats pour enregistrement de commandes, médecins, avocats, particuliers.

**4985** Agent/importateur recherché en vue vente exclusive sur le marché français de **portier électronique à clavier pour portes d'entrée et appareils de contrôle par micro-processeurs afin de guider les systèmes d'ouverture de portes électro-mécaniques**. Connaissances techniques et service après-vente nécessaires. Clientèle : installateurs, prescripteurs, banques, hôtels, bureaux.

**4986** Fabricant suisse de **colles Cementit papier, universelle et à haut pouvoir adhésif** (bureaux, ménages, ateliers). Produits non toxiques et lavables, cherche distributeur exclusif introduit auprès des revendeurs d'articles scolaires, papeteries, grande distribution, quincailleries.

**4987** Fabricant suisse de **machines à projeter du béton, voie sèche et voie humide, accessoires et pièces de rechange** cherche importateur/agent général exclusif introduit auprès des entreprises de bâtiment, TP et travaux souterrains. Service après-vente indispensable. Matériel déjà connu sur le marché français.

**4988** Fabricant suisse recherche agent/importateur exclusif pour vente **molleton de table** (rectangle, rond, ovale, mesures spéciales sur demande ou rouleaux) lavable, imperméable, antiglissant, clientèle : hôtels-restaurants-ménages.

**4989** Fabricant suisse de **duvets haut de gamme, extra plats**, enveloppes en tissu 1<sup>er</sup> choix très serré, ultra léger et étanche au duvet. **Modèle en 2 parties boutonnées utilisables ensemble ou séparément selon saison** cherche agent ou importateur ayant clientèle adéquate.

**4990** Fabricant suisse recherche importateur ou agent régional introduit auprès des centrales d'achats, grands magasins et quincailleries, distributeurs d'articles de bricolage et de jardin pour vente **nouveau système mural de fixation** avec crochets réglables pour suspension outils, articles de jardin, ménagers, raquettes de tennis, etc.

**4991** Fabricant suisse **nouveau système porte-ski mural** cherche importateur/agent introduit dans la distribution des articles de sport et les centrales d'achats de grands magasins et grandes surfaces.

**4992** Fabricant suisse de **colonnes en BA centrifugé** résistant au feu et à très haute performance, cherche importateur ou agent général exclusif bien introduit auprès des bureaux d'ingénieurs et d'architectes.

## REPRÉSENTANT SUISSE CHERCHANT FABRICANT FRANÇAIS

**2069** Représentant introduit auprès des détaillants Suisse romande et allemande cherche cartes **pulls, tricots, jupes, articles maille** beau moyen femme.

## REPRÉSENTANTS FRANÇAIS CHERCHANT À REPRÉSENTER UNE MAISON SUISSE

**1543** Représentant multicartes visitant détaillants **linge de maison et de lit** région Rhône-Alpes cherche cartes complémentaires produits haut de gamme destinés à cette clientèle.

**1544** Importateur français spécialisé dans l'outillage et les petites machines pour l'électronique représenterait fabricants suisses pour les produits suivants : A) **Outils de wrapping** (connexions enroulées définies à la norme française NFC 93-021).

En particulier : **Enrouleurs** (partie tournante se fixant dans les pistolets).

**Manchons** (partie fixe entourant les enrouleurs).

**Outils combinés se montant dans les pistolets** (électriques ou pneumatiques) **et permettant d'effectuer à la fois les opérations de coupe – dénudage et enroulement à partir de fil isolé** (isolant Tefzel) **en bobine**.

B) **Supports de Circuits Intégrés à souder et à wrapper** (pour circuits DIL et Cylindriques) à contact Tulipe en finition Or/Étain.

**1545** Société française spécialisée en insonorisation industrielle représenterait fabricants suisses de **matériaux insonorisants pour l'industrie et plots anti-vibratiles pour machines-outils**.

**1546** Représentant introduit auprès grossistes, revendeurs spécialisés quincaillerie, bâtiment et industriels à fort potentiel, cherche cartes **visserie-boulonnerie (Inox – Laiton – etc.), serrures, articles de protection, etc.** en fait tous les articles vendus en quincaillerie. Secteur Sud-Ouest 23 départements.

**1547** Société française spécialisée dans l'importation de **produits chimiques** représenterait fournisseurs suisses. Exemples de produits recherchés : **Polyéthylène** (basse et haute densité, films), **PVC, Polystyrène, Acétate de butyle, de vinyl monomère**.

**1548** Représentant introduit auprès des fabricants produits agro-alimentaires : salaisons, fromageries, laiteries, pâtisserie industrielle, conserveries, etc., représenterait **matériel et fournitures industrielles destinés à cette clientèle**.

# Gérer votre restaurant, c'est notre métier.



Votre succès dans votre branche, vous le devez à la compétence mise au service de vos clients. C'est votre métier et vous l'accomplissez parfaitement !

La gestion de votre restaurant, c'est également un métier : un métier qu'EUREST exerce depuis 15 ans dans des centaines de restaurants d'entreprises et dans 18 pays...

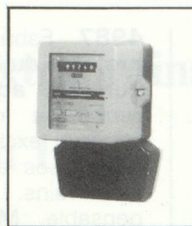
**La gestion de votre restaurant, dans le respect du budget, et la satisfaction de votre personnel méritent bien l'efficiency et l'expérience d'EUREST.**

**EUREST**

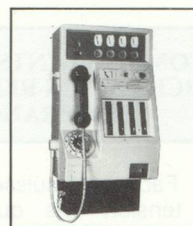
Société Européenne de Restauration  
14, rue d'Athènes 75009 Paris - Tél. : 42.81.91.51

## LANDIS & GYR

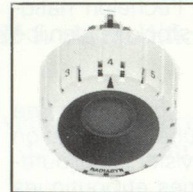
Partout où des valeurs sont enregistrées, influencées et facturées, donc partout où l'on compte, mesuré, commandé et réglé - dans le secteur de l'énergie, dans l'industrie et chez les consommateurs - les produits LANDIS & GYR sont utilisés avec succès à ces endroits importants, depuis plusieurs dizaines d'années déjà.



Votre compteur électrique comme le disjoncteur qui le protège, sont signés : LANDIS & GYR



Les stations téléphoniques à prépaiement qui vous permettent de communiquer en France et dans le monde entier, portent également la signature : LANDIS & GYR



Pour réduire votre budget chauffage, le robinet thermostatique RADIAGYR équipe les radiateurs de votre chauffage central : une signature : LANDIS & GYR

**Siège Social :** 16, boulevard du Général Leclerc 92115 CLICHY  
**Usine :** 59, avenue Jules Guesde 03101 MONTLUÇON

- \* pour un BILAN PSYCHOLOGIQUE
- \* pour la création et l'animation de SEMINAIRES DE FORMATION
- \* pour votre problème de RECRUTEMENT
- \* pour une ASSISTANCE sur le terrain



un PRATICIEN

*psychologue - graphologue  
consultant en problématique  
humaine depuis plus de 15 ans*



**FRANÇOIS SULGER**

16 avenue Reille, 75014 Paris  
Tél. (1) 45.89.04.73



IMPRIMERIE

**TSCHUMI-TAUPIN**

S.A.R.L. au Capital de 100.000 F.

**24, RUE DE DAMMARIE  
77000 MELUN**

TYPOGRAPHIE

PHOTOCOMPOSITION

OFFSET

THERMOGRAVURE

PRIX  
ACCUEIL  
QUALITÉ  
FRANCE  
1974-1975

LA QUALITÉ  
SUISSE

PRIX  
QUALITÉ  
FRANCE  
1977

**Tél. (1) 64.39.37.07**

**1549** Établissement français, **outillages en tous genres (bricolage)** cherche fabricants suisses pour marché français.

**1550 Société française, proximité frontière suisse intéressée par :**

– Distribution de matériel suisse en France et notamment du **matériel d'automatisme électronique, électromécanique, hydraulique, pneumatique, etc.**

– **Offre de services :** implantation, adaptation, mise aux normes françaises, etc... de machines spéciales, équipements, installations, etc.

**1551** Représentant très compétent et introduit dans clientèle de confectionneurs hommes et femmes intéressée par **textiles toutes matières et tissus de chemises** de qualité, pour fabricants de chemises et chemisiers de grande mesure cherche carte de 1<sup>er</sup> ordre intéressant cette clientèle sur Paris et la Région Parisienne. Collaboration extrêmement sérieuse et références.

**1552** Représentant multicartes introduit auprès des confectionneurs en robes, chemisiers, chemises d'hommes, grossistes et groupements détaillants (Sud-Est France) + Paris pour lingerie, corsetterie, cherche carte **tissus chemises hommes et maille haut de gamme.**

**1553** Constructeur de **matériel électronique professionnel dans les domaines de la : signalisation, mesure, contrôle, régulation,** recherche pour sa filiale de commercialisation disposant de 7 bureaux de vente en France, des produits fabriqués en Suisse pour compléter ses gammes. Clientèle visitée : Administrations et grande industrie.

**COMMETTANTS FRANÇAIS  
CHERCHANT UN REPRÉSENTANT  
EN SUISSE**

**3406** Fabricant français d'appareils de mesure : **couplemètres, dynamomètres, palpeurs et cadrans spéciaux** sur demande, recherche agent bien introduit après clientèle industrielle.

**3407** Société française disposant équipe compétente et parc machines performantes (Rhônes-Alpes) cherche représentant visitant clientèle industrielle : électro-ménager, armement, automobile, en vue contacts pour **offres sous-traitance découpage, emboutissage pièces de grandes séries.**

**3408** Fabricant d'**outils coupants** utilisés par les sociétés d'usinage mécani-

que et à même d'exécuter **usinage** sur tours automatiques ou machines transferts cherche représentant visitant industrie mécanique.

**3409** Fabricant français de **vêtements de cuir** cherche importateur, agent ou représentant ayant clientèle : boutiques vêtements dames et messieurs.

**3410** Importante fabrique de **médailles, insignes, objets publicitaires et cadeaux d'affaires en métal** cherche représentant introduit auprès entreprises industrielles et sociétés de services.

**3411** Entreprise française recherche une société intéressée par la distribution d'un **appareil électronique destiné à l'arbitrage des jeux de tennis.**

## PETITES ANNONCES

### RECHERCHE DE FOURNISSEURS FRANÇAIS

**5000** Détaillant suisse en **articles de confection cuir** cherche fournisseurs français.

### IMMOBILIER D'ENTREPRISE

**8362 A vendre** dans Valais (Suisse) : **fabrication de condensateurs** avec 20 000 m<sup>2</sup> de terrain ; surface construite 3 500 m<sup>2</sup>. Opportunité intéressante pour société française apportant nouveaux produits.

### OFFRES DE COLLABORATION

**8341 Suisse domicilié en France,** 56 ans, formation juridique, bancaire et commerciale, **disponible pour toute mission à responsabilité** dans le monde. Français langue maternelle, anglais et allemand bonnes notions.

**8359 Société française (origine suisse)** 75 pers., travaillant dans toute la France pour les P.T.T., E.D.F., S.N.C.F. avec **procédé original domaine protection des matériaux,** excellente réputation, très bonne introduction commerciale, **cherchant activités complémentaires,** collaborerait avec Société désirent créer, développer ou céder une activité analogue. **Bureaux à Paris,** magasin et atelier en région parisienne. Participation possible.

# charpiot

## UNE ENTREPRISE A L'ÉCOUTE DE SES CLIENTS.

Pour mieux répondre aux besoins de sa clientèle CHARPIOT TRANSPORTS propose :

- Un réseau de lignes de messageries reliant les principaux centres économiques français et européens ; en particulier de Suisse, de R.F.A., du Bénélux.

- Un parc de véhicules de tous tonnages en "National" et en "International".
- Une compétence dans le traitement des formalités douanières acquise par plus de 60 ans d'expérience.
- Des possibilités de stockage et de distribution.

### FRANCE

<b>Siège social :</b> 90100DELLE	18 bis, avenue Gal.-de Gaulle	Tél. 84.36.00.12	Télex 360 945 et 360 958
<b>90000 BELFORT</b>	18, rue Denfert-Rochereau	Tél. 84.28.04.30	Télex 360 945
<b>68304 ST-LOUIS</b>	18, rue de la Paix	Tél. 89.69.00.19	Télex 881 382
<b>68200 MULHOUSE (National)</b>	Rue Herzog, Gare Mulhouse-Dornach	Tél. 89.42.24.58	Télex 881 025
<b>68390 MULHOUSE-SAUSHEIM (International) C.R.D.</b>	1, avenue de Gaulle	Tél. 89.61.83.11	Télex 881 275
<b>PARIS</b>			
<b>93613 AULNAY-s-BOIS</b>	BP 706 Garonor Bât. 6 G	Tél. (1) 48.65.44.83	Télex 212434
<b>SUISSE</b>			
<b>2926 BONCOURT</b>	Case Postale 26	Tél. (066) 75.52.75	
<b>ZÜRICH</b>			
<b>8423 EMBRACH-EMBRAPORT</b>	Case Postale 76	Tél. (01) 865.29.84	Télex 55322

## Une dimension nationale et internationale.