

Zeitschrift: Revue économique franco-suisse
Herausgeber: Chambre de commerce suisse en France
Band: 66 (1986)
Heft: 3

Werbung

Nutzungsbedingungen

Die ETH-Bibliothek ist die Anbieterin der digitalisierten Zeitschriften. Sie besitzt keine Urheberrechte an den Zeitschriften und ist nicht verantwortlich für deren Inhalte. Die Rechte liegen in der Regel bei den Herausgebern beziehungsweise den externen Rechteinhabern. [Siehe Rechtliche Hinweise.](#)

Conditions d'utilisation

L'ETH Library est le fournisseur des revues numérisées. Elle ne détient aucun droit d'auteur sur les revues et n'est pas responsable de leur contenu. En règle générale, les droits sont détenus par les éditeurs ou les détenteurs de droits externes. [Voir Informations légales.](#)

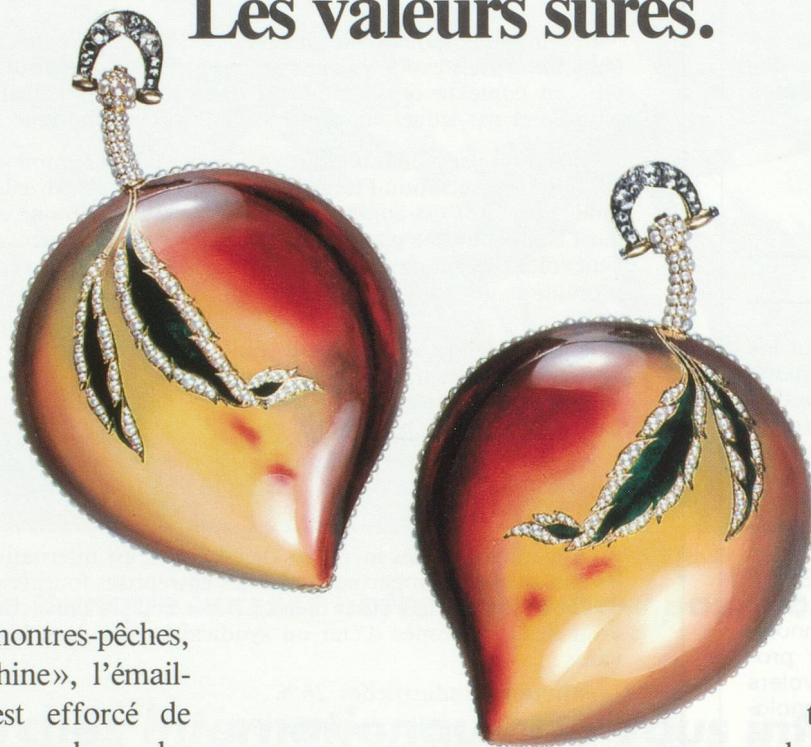
Terms of use

The ETH Library is the provider of the digitised journals. It does not own any copyrights to the journals and is not responsible for their content. The rights usually lie with the publishers or the external rights holders. [See Legal notice.](#)

Download PDF: 02.04.2025

ETH-Bibliothek Zürich, E-Periodica, <https://www.e-periodica.ch>

Les valeurs sûres.



Dans ces deux montres-pêches, dites «pour la Chine», l'émailleur genevois s'est efforcé de retrouver dans ses couleurs des dégradés qui évoquent la peau du fruit. A l'époque, les cadeaux faits en Chine à un mandarin et surtout à l'empereur, devaient être donnés par paire. Cette coutume, ce goût de la symétrie,

trouve une application différente aujourd'hui. Nous en voulons pour preuve le couple parfait que forment deux Oyster de Rolex, l'une pour homme et l'autre pour dame.

*Epoque Empire.
Email genevois.
Mouvement à échappement
Duplex signé Ilbery,
Londres.*

Le modèle Rolex Oyster Perpetual Day-Date existe en plus de vingt-cinq langues, tandis que le modèle Lady-Datejust, également présenté sur bracelet Président, allie le charme à la même robustesse. Tous deux sont sertis de très beaux diamants.



ROLEX



*Chronomètres Rolex Oyster Perpetual en or jaune, sertis de diamants. Day-Date pour Lui, Lady-Datejust pour Elle.
Documentation sur demande à SAF des Montres Rolex, 10, avenue de la Grande-Armée, 75017 Paris.*