

**Zeitschrift:** Revue économique franco-suisse  
**Herausgeber:** Chambre de commerce suisse en France  
**Band:** 69 (1989)  
**Heft:** 3

## Werbung

### Nutzungsbedingungen

Die ETH-Bibliothek ist die Anbieterin der digitalisierten Zeitschriften. Sie besitzt keine Urheberrechte an den Zeitschriften und ist nicht verantwortlich für deren Inhalte. Die Rechte liegen in der Regel bei den Herausgebern beziehungsweise den externen Rechteinhabern. [Siehe Rechtliche Hinweise.](#)

### Conditions d'utilisation

L'ETH Library est le fournisseur des revues numérisées. Elle ne détient aucun droit d'auteur sur les revues et n'est pas responsable de leur contenu. En règle générale, les droits sont détenus par les éditeurs ou les détenteurs de droits externes. [Voir Informations légales.](#)

### Terms of use

The ETH Library is the provider of the digitised journals. It does not own any copyrights to the journals and is not responsible for their content. The rights usually lie with the publishers or the external rights holders. [See Legal notice.](#)

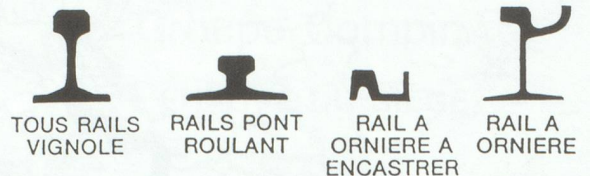
**Download PDF:** 02.04.2025

**ETH-Bibliothek Zürich, E-Periodica, <https://www.e-periodica.ch>**



**La sécurité exige des bons freins  
... des freins OERLIKON**

**OERLIKON FREINS**  
Fabrique de Machines-Outils Oerlikon-Bührle SA  
CH-8050 Zurich/Suisse  
Téléphone 01 / 316 22 11, Télex 822031



TOUS RAILS  
VIGNOLE

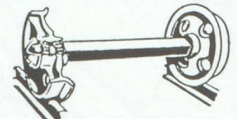
RAILS PONT  
ROULANT

RAIL A  
ORNIERE A  
ENCASTRER

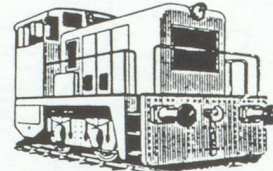
RAIL A  
ORNIERE



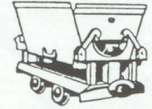
AIGUILLAGES



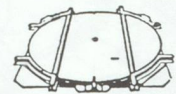
ESSIEUX - ROUES



LOCOTRACTEURS  
ELECTRIQUES ET DIESELS  
POUR MINES



BERLINES  
TOUTES CAPACITES



PLAQUES TOURNANTES

**PATRY S.A.**

23, rue la Boëtie, 75008 PARIS

Le spécialiste du matériel de  
VOIE FERRÉE - MINES - MANUTENTION

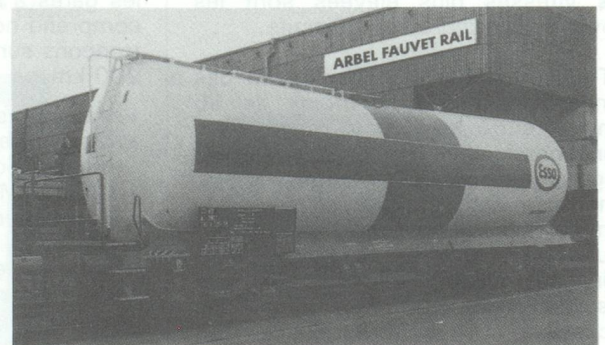
Tél. : 33/1 42.66.38.90 - Télex 650 880 F  
Télécopie : 33/1 42.68.00.05



**LA COMPÉTENCE ET LE SAVOIR-FAIRE  
AU SERVICE DE L'INDUSTRIE FERROVIAIRE**

Spécialisée dans la construction de :

- wagons tous types
- conteneurs citernes ISO
- locotracteurs de différentes puissances
- semi-remorques routières



qui se sont imposés, depuis de nombreuses années, sur les différents réseaux du monde ferroviaire.

Grâce à ses recherches constantes, un contrôle strict de la qualité, A.F.R. fabrique des wagons qui répondent dès à présent, au développement des transports de demain.

SIÈGE SOCIAL, BUREAUX ET USINES : 194, BOULEVARD FAIDHERBE, 59506 DOUAI CEDEX  
TÉL. : 27 93 39 39 - TÉLEX : INARBEL N° 130036 F - TÉLÉCOPIEUR : 27 87 06 32