

Zeitschrift: Revue économique franco-suisse
Herausgeber: Chambre de commerce suisse en France
Band: 70 (1990)
Heft: 4

Rubrik: Clin d'œil

Nutzungsbedingungen

Die ETH-Bibliothek ist die Anbieterin der digitalisierten Zeitschriften. Sie besitzt keine Urheberrechte an den Zeitschriften und ist nicht verantwortlich für deren Inhalte. Die Rechte liegen in der Regel bei den Herausgebern beziehungsweise den externen Rechteinhabern. [Siehe Rechtliche Hinweise.](#)

Conditions d'utilisation

L'ETH Library est le fournisseur des revues numérisées. Elle ne détient aucun droit d'auteur sur les revues et n'est pas responsable de leur contenu. En règle générale, les droits sont détenus par les éditeurs ou les détenteurs de droits externes. [Voir Informations légales.](#)

Terms of use

The ETH Library is the provider of the digitised journals. It does not own any copyrights to the journals and is not responsible for their content. The rights usually lie with the publishers or the external rights holders. [See Legal notice.](#)

Download PDF: 14.03.2025

ETH-Bibliothek Zürich, E-Periodica, <https://www.e-periodica.ch>

Le meuble régional français : histoire et renouveau

Le Musée National des Arts et Traditions Populaires présente actuellement une exposition consacrée au meuble régional en France.

Au travers d'une soixantaine de pièces, de deux reconstitutions d'intérieurs, de tableaux, d'estampes, d'outils et de textiles, le visiteur peut découvrir le large éventail, l'étonnante diversité des styles régionaux, caractéristique de l'évolution du mobilier domestique français de la fin du moyen âge au XXe siècle.

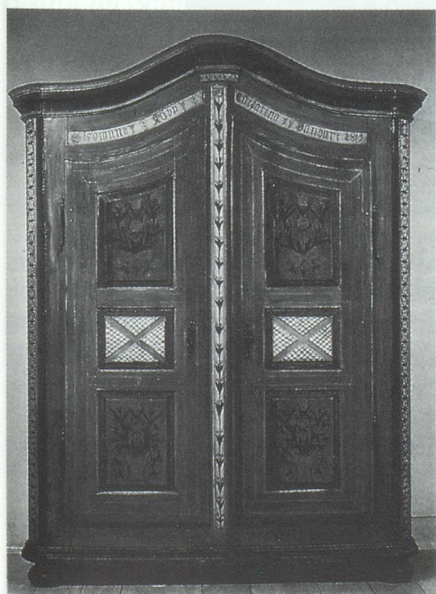
Il pourra de même vérifier l'influence majeure des styles aristocratiques ou bourgeois des XVIIe et XVIIIe siècles sur la production régionale, mais aussi le décalage chronologique, souvent important, entre l'apparition de ces styles et leur adoption par les classes rurales. Si l'observation directe du mobilier de l'église, de la riche demeure citadine ou du château voisin constitue pour les artisans



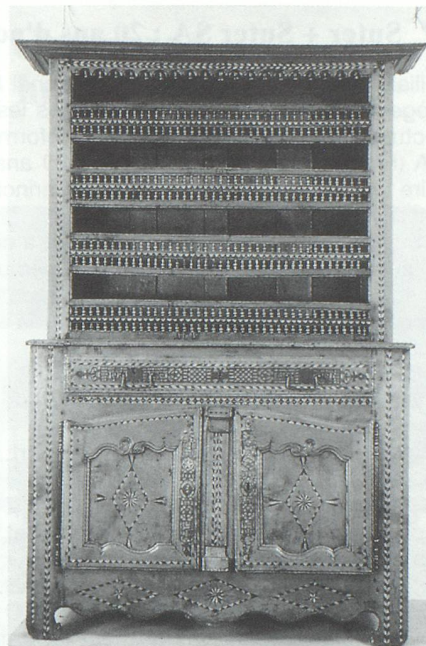
**Armoire en châtaignier - Loire-Atlantique
(XIX^e siècle)**

locaux une irremplaçable source d'inspiration, la diffusion des modèles s'effectue aussi par d'autres circuits, comme l'apprentissage en milieu corporatif urbain, le voyage obligé du Compagnon du Tour de France, le contact avec d'autres ateliers ou la transmission de planches d'ornemanistes, de pochoirs, de gabarits ou de poncifs, tous éléments de l'outillage du menuisier-ébéniste.

Se penchant sur le cas de l'horloge comtoise et du buffet briard, l'exposition et le maniable catalogue qui l'accompagne, s'interrogent également sur l'association très étroite qui souvent existe entre un meuble et une région. "Comment, en effet, la chaise alsacienne, le lit clos breton, le coffre basque, l'armoire normande, la panetière provençale et son pétrin, sont-ils devenus - parmi tant d'autres meubles tout aussi spécifiques à ces régions - des meubles marqueurs d'identité régionale ?"



**Armoire de mariage - Haut-Rhin
(1819)**



**Buffet-vaisselier en châtaignier - Morbihan
(Fin XIX^e siècle)**

Elle met enfin en évidence, et ce n'est pas là son moindre intérêt, le rôle économique joué aujourd'hui par le meuble régional. Quelles que soient les origines de son développement - quête d'un passé révolu, de racines formidables ou individuelles, réponse à la raréfaction et au prix des meubles anciens ou, plus prosaïquement, complément à d'autres activités très saisonnières et aléatoires -, l'industrie du meuble qu'il est d'ailleurs préférable d'appeler "néo-régional" et qu'il est réducteur d'assimiler à la simple copie d'ancien, se porte bien. Soutenue par maints syndicats, coopératives ou associations, cette santé peut parfois s'avérer une arme efficace contre la désertification dans un monde rural en profonde transformation.

R.A.H

Le meuble régional en France

**Musée National des Arts et Traditions Populaires
6, avenue du Mahatma Gandhi
75116 Paris**

Jusqu'au 25 février 1991