

**Zeitschrift:** Revue économique franco-suisse  
**Herausgeber:** Chambre de commerce suisse en France  
**Band:** 75 (1995)  
**Heft:** 1

## Werbung

### Nutzungsbedingungen

Die ETH-Bibliothek ist die Anbieterin der digitalisierten Zeitschriften. Sie besitzt keine Urheberrechte an den Zeitschriften und ist nicht verantwortlich für deren Inhalte. Die Rechte liegen in der Regel bei den Herausgebern beziehungsweise den externen Rechteinhabern. [Siehe Rechtliche Hinweise.](#)

### Conditions d'utilisation

L'ETH Library est le fournisseur des revues numérisées. Elle ne détient aucun droit d'auteur sur les revues et n'est pas responsable de leur contenu. En règle générale, les droits sont détenus par les éditeurs ou les détenteurs de droits externes. [Voir Informations légales.](#)

### Terms of use

The ETH Library is the provider of the digitised journals. It does not own any copyrights to the journals and is not responsible for their content. The rights usually lie with the publishers or the external rights holders. [See Legal notice.](#)

**Download PDF:** 02.04.2025

**ETH-Bibliothek Zürich, E-Periodica, <https://www.e-periodica.ch>**



ses obligations sont telles, que ses engagements s'étendent sur plusieurs années.

Elle doit ainsi concilier sa carrière de cantatrice très sollicitée de par le monde et son rôle de mère de famille. "Parfois, je ne sais pas si je maîtrise mon temps ou s'il est mon maître", dit-elle dans un sourire.

Depuis des années, sa carrière est demeurée d'une cohérence exemplaire. Pourtant, Dame Kiri Te Kanawa admet volontiers un changement récent : son attitude à l'égard du temps.

**"Le temps est une valeur inestimable. Une des notions les plus difficiles à maîtriser."**

Ce qui ne l'empêche pas de demeurer elle-même, droite et sans compromis.

Pourtant, Dame Kiri Te Kanawa admet volontiers un changement récent : son attitude à l'égard du temps.

Ce qui ne l'empêche pas de demeurer elle-même, droite et sans compromis.

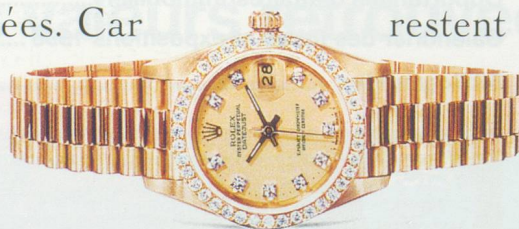
"C'est ce qu'exprime si joliment mon rôle de la Maréchale dans le Chevalier à la Rose" dit-elle. "Je traverse les salles de la maison au milieu de la nuit, et j'entends le tic-tac des horloges. Je ne peux pas les arrêter. Je ne peux pas les retarder. C'est comme la neige qui tombe."

Depuis dix-sept ans, Dame Kiri porte une Rolex et souligne qu'elle ne pourrait s'en passer.

De sa Lady Datejust en or sertie de diamants, elle dit : "Au-delà de sa beauté, elle m'aide à appréhender le temps. Elle m'apporte une sensation de sérénité. D'éternité."

Dame Kiri ressent ainsi l'accélération du temps au fil des années. Car

Dans un monde en perpétuel mouvement, il est rassurant de savoir que certaines choses restent immuables.



  
**ROLEX**  
GENÈVE

Rolex Lady-Datejust 69138. Chronomètre en or 18 ct. Lunette et cadran sertis de brillants.  
Documentation sur demande à : Montres Rolex - 3, avenue Ruysdaël - 75008 Paris.