

Zeitschrift: Revue historique vaudoise
Herausgeber: Société vaudoise d'histoire et d'archéologie
Band: 99 (1991)

Inhaltsverzeichnis

Nutzungsbedingungen

Die ETH-Bibliothek ist die Anbieterin der digitalisierten Zeitschriften. Sie besitzt keine Urheberrechte an den Zeitschriften und ist nicht verantwortlich für deren Inhalte. Die Rechte liegen in der Regel bei den Herausgebern beziehungsweise den externen Rechteinhabern. [Siehe Rechtliche Hinweise.](#)

Conditions d'utilisation

L'ETH Library est le fournisseur des revues numérisées. Elle ne détient aucun droit d'auteur sur les revues et n'est pas responsable de leur contenu. En règle générale, les droits sont détenus par les éditeurs ou les détenteurs de droits externes. [Voir Informations légales.](#)

Terms of use

The ETH Library is the provider of the digitised journals. It does not own any copyrights to the journals and is not responsible for their content. The rights usually lie with the publishers or the external rights holders. [See Legal notice.](#)

Download PDF: 10.04.2025

ETH-Bibliothek Zürich, E-Periodica, <https://www.e-periodica.ch>

TABLES DES MATIÈRES

99^e année — 1991

	Pages
FAVEZ, Pierre-Yves † <i>Michel Steiner</i>	1
PARAVICINI BAGLIANI, Agostino: <i>Introduction aux articles médiévaux</i> .	5
CIARDO, Franco, MOREROD, Jean-Daniel: <i>Les chartes de franchises du XIII^e siècle et l'histoire des libertés vaudoises</i>	9
TAPPY, Denis: <i>Le Plaid général de Saint-Saphorin du 4 mai 1424: un acte inédit sur les assemblées locales</i>	43
MONSELESAN, Cynthia: <i>Les vignes de l'Hôpital de Vevey au XV^e siècle: rentabilité d'une exploitation</i>	67
MOREROD, Jean-Daniel, PARAVICINI BAGLIANI, Agostino: <i>Une liste des malades à l'Hôpital de Vevey (1401-1416)</i>	79
MONBARON, Patrick: <i>La propriété féodale sous l'Ancien Régime ber- nois, terminologie et évolution</i>	101
BURNET, Paul: <i>Fromageries villageoises d'autrefois</i>	111
WEIDMANN, Denis: <i>Chronique archéologique</i>	119

COMPTES RENDUS

<i>Aspects du Patrimoine vaudois 1990</i> , publication sous la direction de Pierre Bolomey (Lucienne Hubler)	191
DURUSSEL, Viviane, MOREROD, Jean-Daniel: <i>Le Pays de Vaud aux sources de son histoire</i> (Jean-Pierre Chapuisat)	191
JÄGGI, Stefan: <i>Die Herrschaft Montagny von den Anfängen bis zum Übergang an Freiburg (1146-1478)</i> (Pierre-Yves Favez)	192
RADEFF, Anne: <i>Vie et survie des forêts du Jorat du Moyen Âge au 19^e siècle</i> (Robert Pictet)	193
PIUZ, Anne-Marie, MOTTU-WEBER, Liliane: <i>L'Économie genevoise, de la Réforme à la fin de l'Ancien Régime XVI^e-XVIII^e siècles</i> (Lucienne Hubler)	195
SAUDAN, Guy: <i>La médecine à Lausanne du XVI^e au XX^e siècle</i> (Christian Müller)	196
WETTER, Roland: <i>Histoire du méthodisme wesleyen en Suisse romande, Opus 1: les origines</i> (Pierre-Yves Favez)	197

ALTERMATT, Claude: <i>Les débuts de la diplomatie professionnelle en Suisse (1848-1914)</i> (François Vallotton)	198
<i>Vie criminelle de Pierre Ribotel de Léchelle, dictée par lui-même à un compagnon d'infortune dans les prisons de Payerne en février 1851</i> (Pierre Zweiacker)	200
ENCKELL, Marianne: <i>La Fédération jurassienne. Les origines de l'anarchisme en Suisse</i> (Alain Clavien)	202
Société vaudoise d'histoire et d'archéologie:	
Rapport d'activité 1990-1991	205
Cercle vaudois d'archéologie préhistorique et historique	211
Cercle vaudois de généalogie	213
Nouveaux membres mai 1990 - février 1991	215
Comptes 1990	216

ILLUSTRATIONS

Chronique archéologique

Fig. 1: <i>Avenches – Conches-Dessus</i> . Situation des sondages 1990	121
Fig. 2: <i>Avenches – Derrière la Tour</i> . Plan d'ensemble, état 1990.....	124
Fig. 3: <i>Avenches – Derrière la Tour</i> . Plan des vestiges de l'atelier de verrier.....	127
Fig. 4: <i>Avenches – En Chaplix</i> . Plan synthétique des fouilles 1987-1990.....	134
Fig. 5: <i>Dommartin – Bourgs et château</i> . Relevé et interprétation topographique du site médiéval	139
Fig. 6: <i>Faug – Derrière Le Chaney, secteur central</i> . Répartition schématique des amas de galets ou blocs.....	142
Fig. 7: <i>Faug – Derrière Le Chaney</i> . Planche de céramique	144
Fig. 8: <i>Faug – Nécropole du Marais</i> . Tombe	entre p. 154 et p. 155
Fig. 9: <i>Lausanne – Vidy – Segrave</i> . Plan schématique de la fouille	147
Fig. 10: <i>Lausanne – Vidy – Segrave</i> . Tombe	entre p. 154 et p. 155
Fig. 11: <i>Lausanne – Vidy</i> . Plan général du vicus	149
Fig. 12: <i>Lausanne – Vidy – Segrave</i> . Cave romaine	entre p. 154 et p. 155
Fig. 13: <i>Lausanne – Place de la Louve</i> . Murs de terrasses.....	153
Fig. 14: <i>Lausanne – Place de la Louve</i> . Coupe dans le remblayage des terrasses	153
Fig. 15: <i>Lausanne – Préau de la Mercerie</i> . Escaliers	entre p. 154 et p. 155
Fig. 16: <i>Lausanne – Rue de la Mercerie</i> . Situation des anciens îlots	158
Fig. 17: <i>Lausanne – Rue de la Mercerie</i> . Bassin en chêne.....	158
Fig. 18: <i>Montreux – Baugy</i> . Plan de la villa romaine	161
Fig. 19: <i>Nyon – Rue du Marché</i> . Plan d'ensemble	167
Fig. 20: <i>Nyon – Rue du Marché</i> . Plan des thermes.....	168

Fig. 21: <i>Nyon – Rue du Marché</i> . Mosaïque	entre p. 154 et p. 155
Fig. 22: <i>Nyon – Forum, rue Nicole</i> . Bloc d'architecture sculpté	entre p. 154 et p. 155
Fig. 23: <i>Orbe – Boscéaz</i> . Plan général de la villa.	172
Fig. 24: <i>Orbe – Boscéaz</i> . Fondations massives des pièces.....	entre p. 154 et p. 155
Fig. 25: <i>Payerne – Église paroissiale</i> . Investigations dans le chœur.....	175
Fig. 26: <i>Prangins – Château</i> . Vue aérienne des fouilles.....	entre p. 154 et p. 155
Fig. 27: <i>Romainmôtier – Cloître</i> . Plan des secteurs fouillés en 1990.....	179
Fig. 28: <i>Vevey – Église Saint-Martin</i> . Plaque-boucle de ceinture	entre p. 154 et p. 155
Fig. 29: <i>Vevey – Église Saint-Martin</i> . Plan des fouilles 1989-1990	183
Fig. 30: <i>Vevey – Maison de Vuippens</i> . Vestiges ...	185

ADRESSES AUTEURS

Paul Burnet
Fondation Silo
1112 Échichens

Franco Ciardo
Av. Recordon 15
1004 Lausanne

Patrick Monbaron
Av. Riant-Mont 27
1004 Lausanne

Cynthia Monselesan
Quai de l'Arabie 4
1800 Vevey

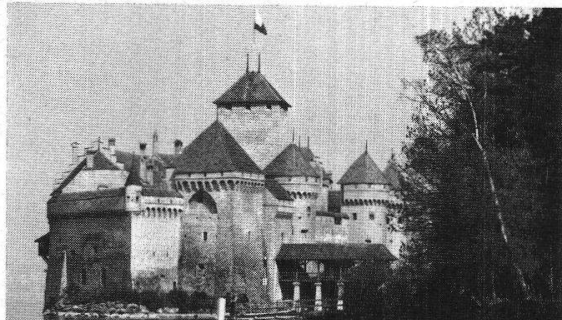
Daniel Morerod
Av. du 24-Janvier 6
1004 Lausanne

Agostino Paravicini Bagliani
Ch. de Riettaz 13
1030 Bussigny-près-Lausanne

Denis Tappy
Quai Maria-Belgia 10
1800 Vevey

Denis Weidmann
p.a. Monuments historiques et archéologie
Place de la Riponne 10
1014 Lausanne

DEVENEZ CHÂTELAIN DE CHILLON!



*En adhérant à l'Association
du Château de Chillon,
vous manifesterez votre intérêt
pour la sauvegarde de l'un des
plus beaux monuments de Suisse.*

SA SILHOUETTE
SYMBOLISE
LA SUISSE
SUR TOUS
LES CONTINENTS

COUPON-RÉPONSE Le soussigné souhaite adhérer à l'Association du Château de Chillon. Moyennant une cotisation annuelle de Fr. 15.— ou une cotisation de membre à vie unique de Fr. 150.— (au minimum), le bénéficiaire jouira de tous les droits accordés aux membres de l'association.

Nom: _____ Prénom: _____

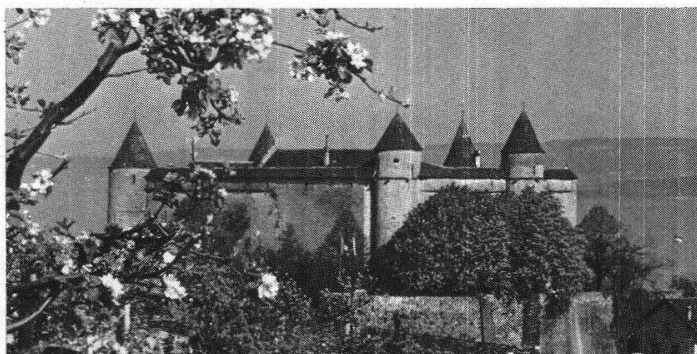
Adresse exacte: _____

Lieu et n° postal: _____

Date: _____ Signature: _____

(A adresser à l'Association du Château de Chillon, bureau de l'Intendant, 1820 VEYTAUX - CCP 10-7179-0 Lausanne)

VISITEZ LE CHÂTEAU DE GRANDSON



Berceau d'une famille à la destinée exceptionnelle, le Château de Grandson est considéré comme l'un des monuments historiques les plus importants de notre pays.

- **Site historique (bataille de Grandson 1476).**
- **Collection d'armes anciennes.**
- **Musée de l'automobile (Rolls Royce de Greta Garbo).**
- **Place de pique-nique pour les enfants.**

Ouvert tous les jours de 9 à 18 heures.

Renseignements: 1422 Grandson, tél. (024) 24 29 26.