

**Zeitschrift:** Revue Militaire Suisse  
**Band:** 42 (1897)  
**Heft:** 12

## **Anhang**

### **Nutzungsbedingungen**

Die ETH-Bibliothek ist die Anbieterin der digitalisierten Zeitschriften. Sie besitzt keine Urheberrechte an den Zeitschriften und ist nicht verantwortlich für deren Inhalte. Die Rechte liegen in der Regel bei den Herausgebern beziehungsweise den externen Rechteinhabern. [Siehe Rechtliche Hinweise.](#)

### **Conditions d'utilisation**

L'ETH Library est le fournisseur des revues numérisées. Elle ne détient aucun droit d'auteur sur les revues et n'est pas responsable de leur contenu. En règle générale, les droits sont détenus par les éditeurs ou les détenteurs de droits externes. [Voir Informations légales.](#)

### **Terms of use**

The ETH Library is the provider of the digitised journals. It does not own any copyrights to the journals and is not responsible for their content. The rights usually lie with the publishers or the external rights holders. [See Legal notice.](#)

**Download PDF:** 09.11.2024

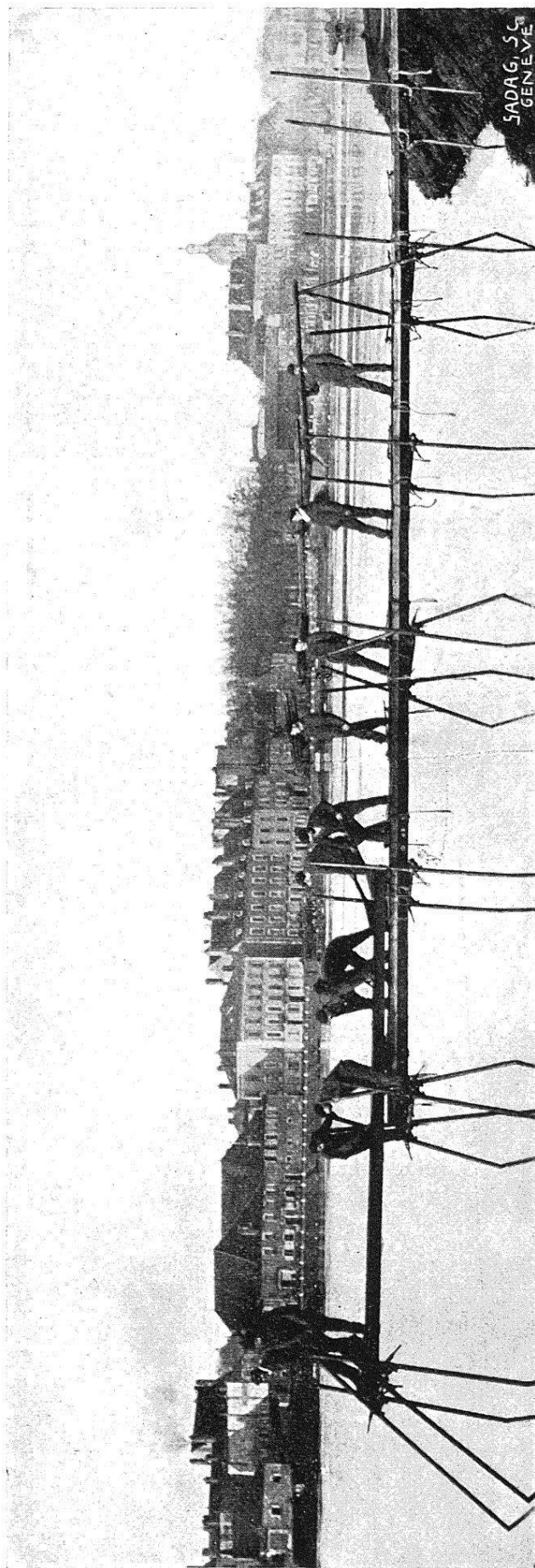
**ETH-Bibliothek Zürich, E-Periodica, <https://www.e-periodica.ch>**



CHARGEMENT DE SUPPORTS.



CHARGEMENT DU MATÉRIEL DE GUINDAGE.  
(Celui des poutrelles s'effectue de la même manière.)



CONSTRUCTION D'UN PONT DE CIRCONSTANCE.

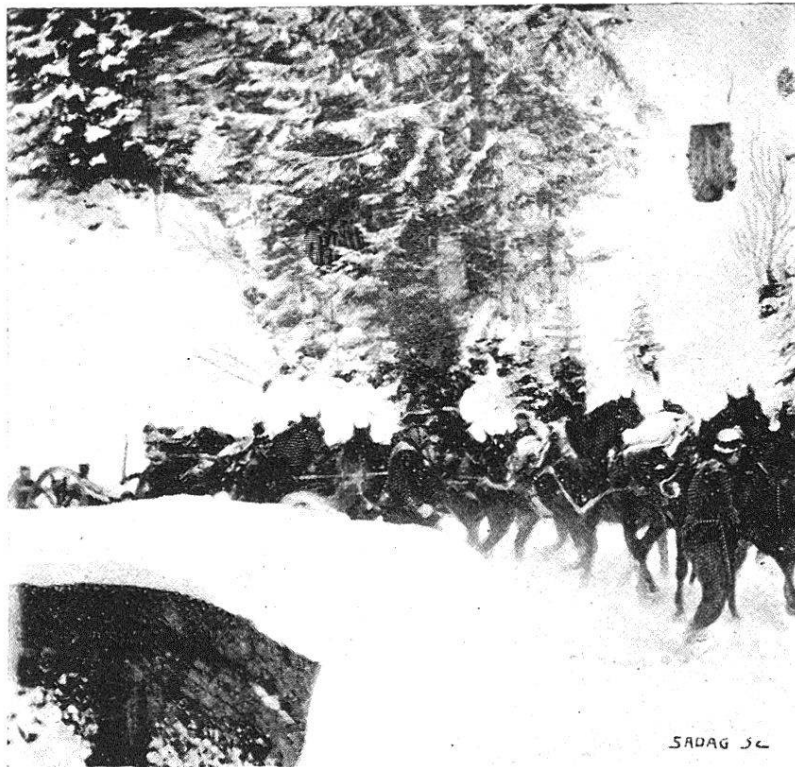


FIG. 1. — Passage du pont de Thésex; pièce de la batterie 4,  
{ avec attelage renforcé.



FIG. 2. — Près d'arriver à la Comballaz; pièce de la batt. 4,  
attelée de 5 paires de chevaux.





FIG. 3. — A la Comballaz ; premiers essais d'attelage en tandem ;  
pièce à lugeons postérieurs.



FIG. 4. — Entre la Comballaz et les Mosses : premières ornières sérieuses



FIG. 5. — Inconvénients de l'attelage de chevaux au timon.



FIG. 6. — Etat de la route entre les Mosses et la Lécherette.



FIG. 8. — Pièce à lugeons antérieurs et postérieurs, entre Sépey et Comballaz; traction pénible, malgré le peu de neige, la faiblesse de la pente et le renforcement de l'attelage.

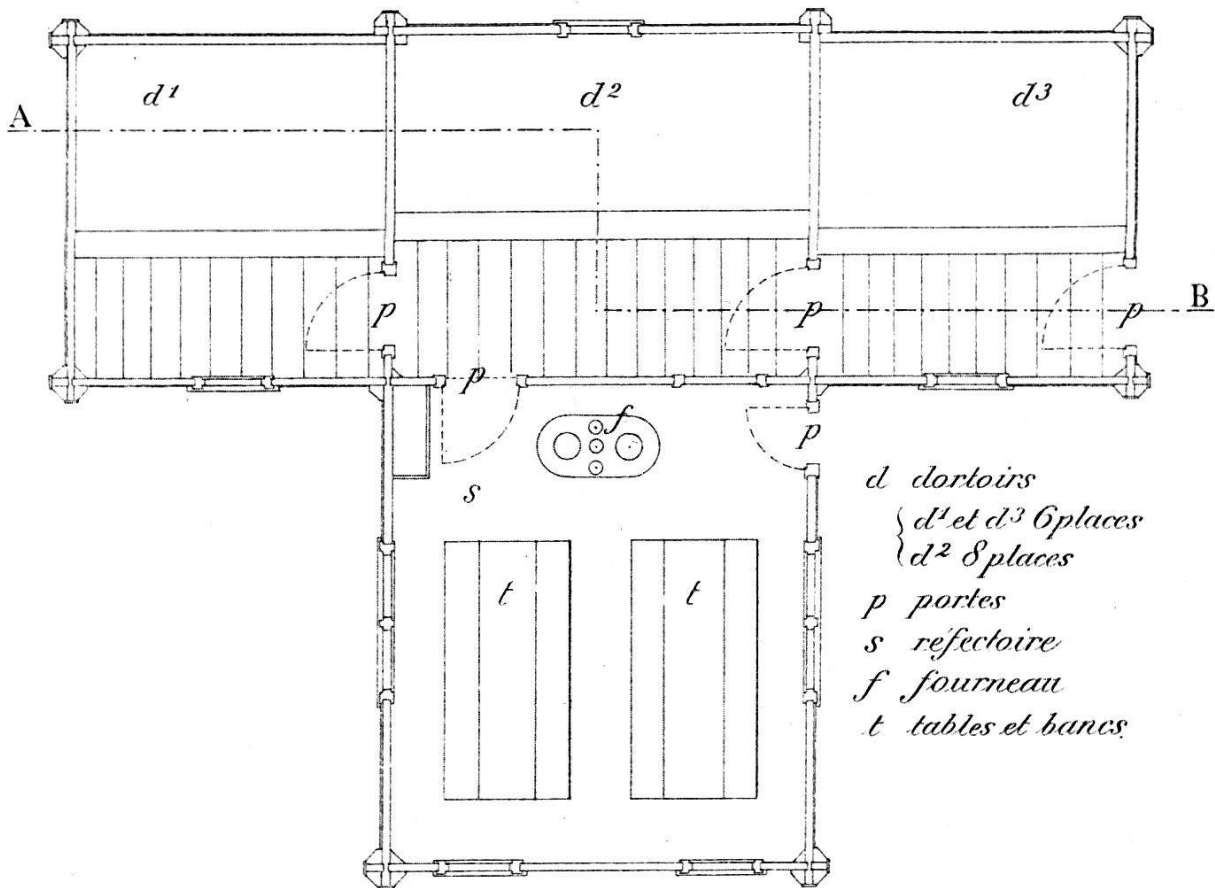


FIG. 10. — Fourgon de batterie, avec arrière-train sur luge.

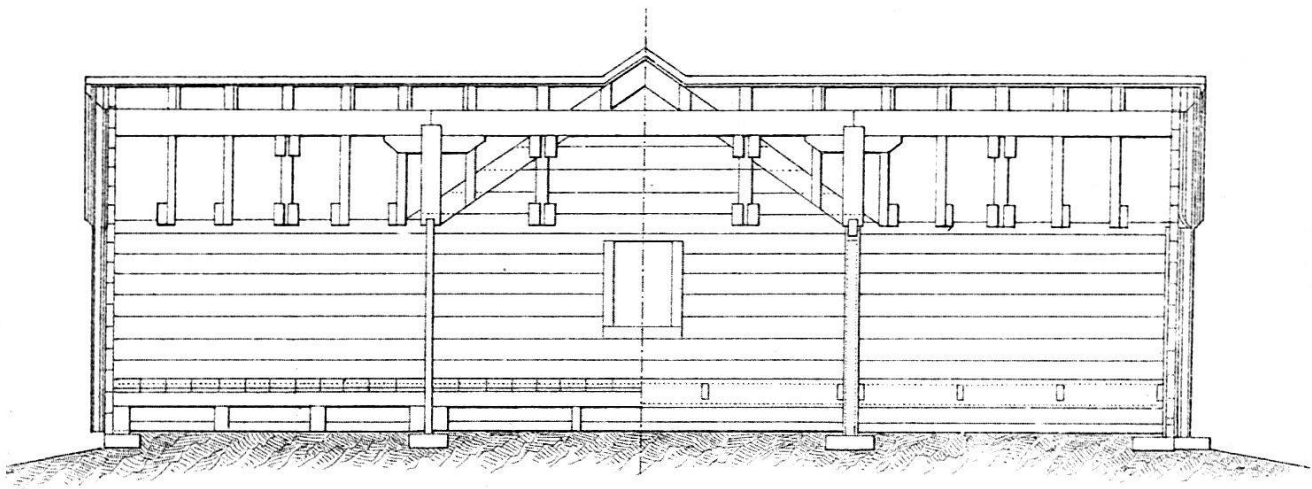


# CABANE DU GLÄRNISCH

4.



Plan du rez-de-chaussée



Coupe en long suivant A.B.

Echelle 1:100



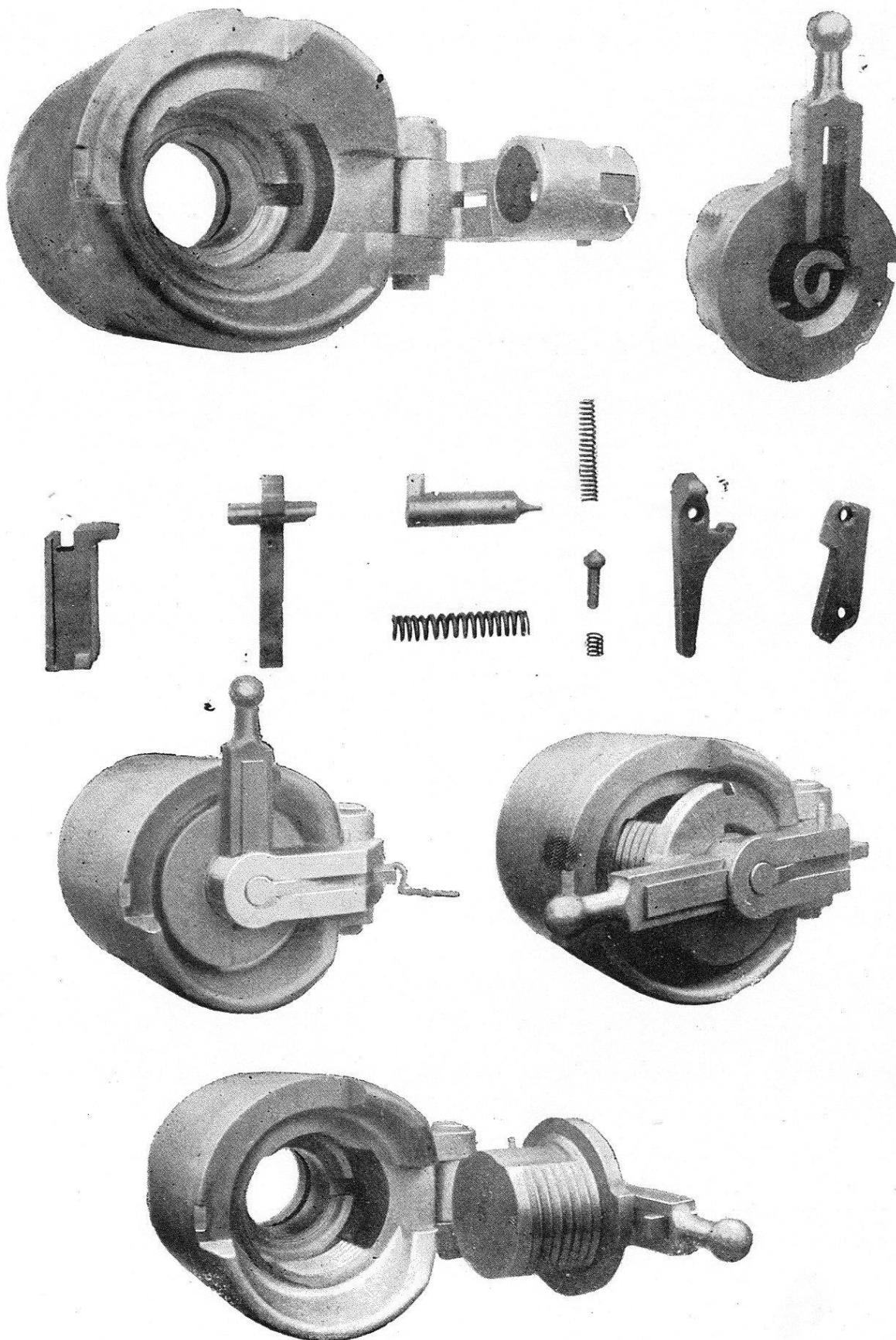


Matériel à tir rapide 70<sup>mm</sup>. — Type léger. — Système CANET.

Canon en batterie. — Pointage de la pièce.



Matériel à tir rapide 70<sup>mm</sup>. — Type léger. — Système CANET.  
Canon en batterie. — Culasse ouverte.



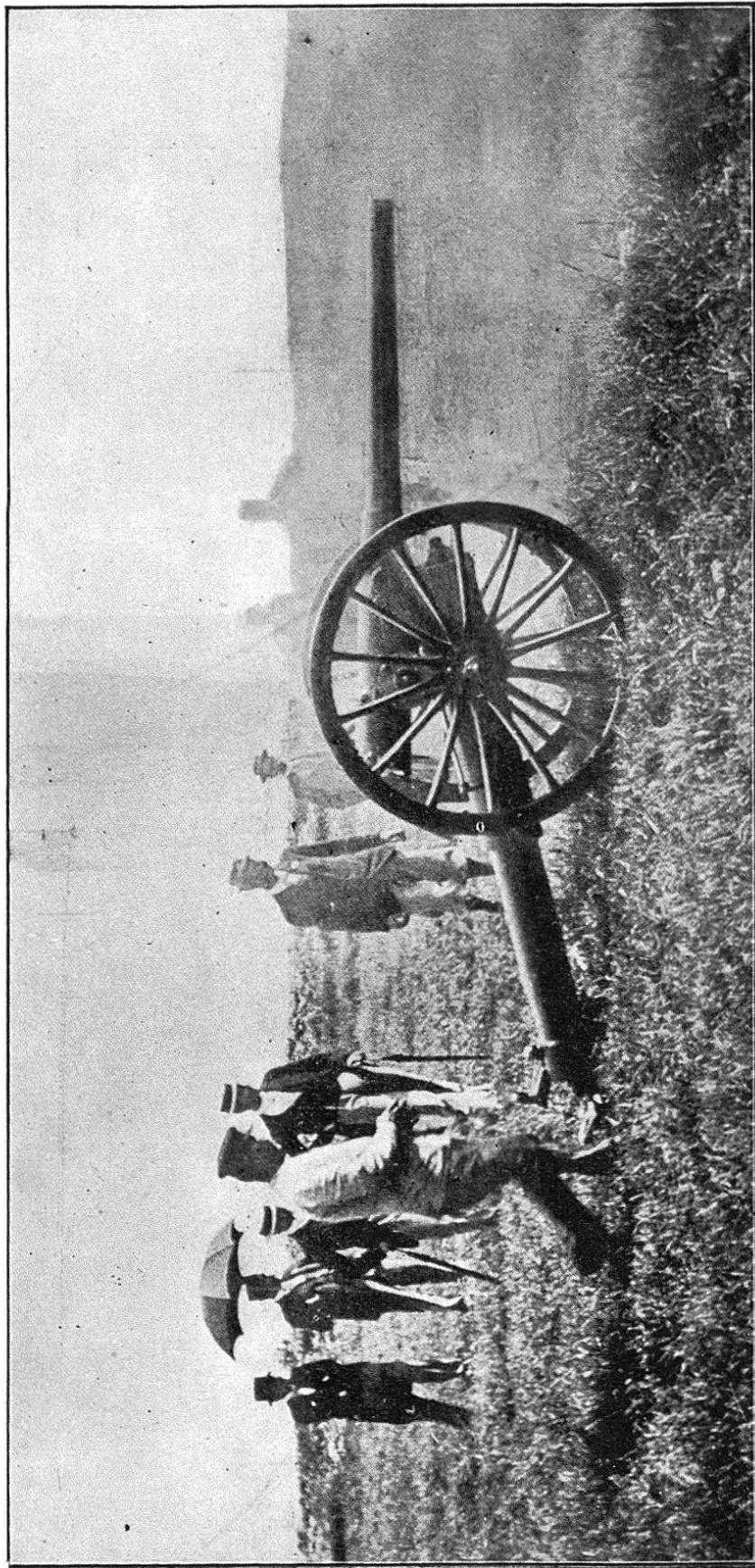
Culasse à tir rapide système CANET.  
Ouverture en deux temps.





Culasse à tir rapide système CANET.  
Filets concentriques.





Matériel à tir rapide de 75<sup>mm</sup>. — Type léger. — Système CANET.  
Vue instantanée du matériel pendant le tir.

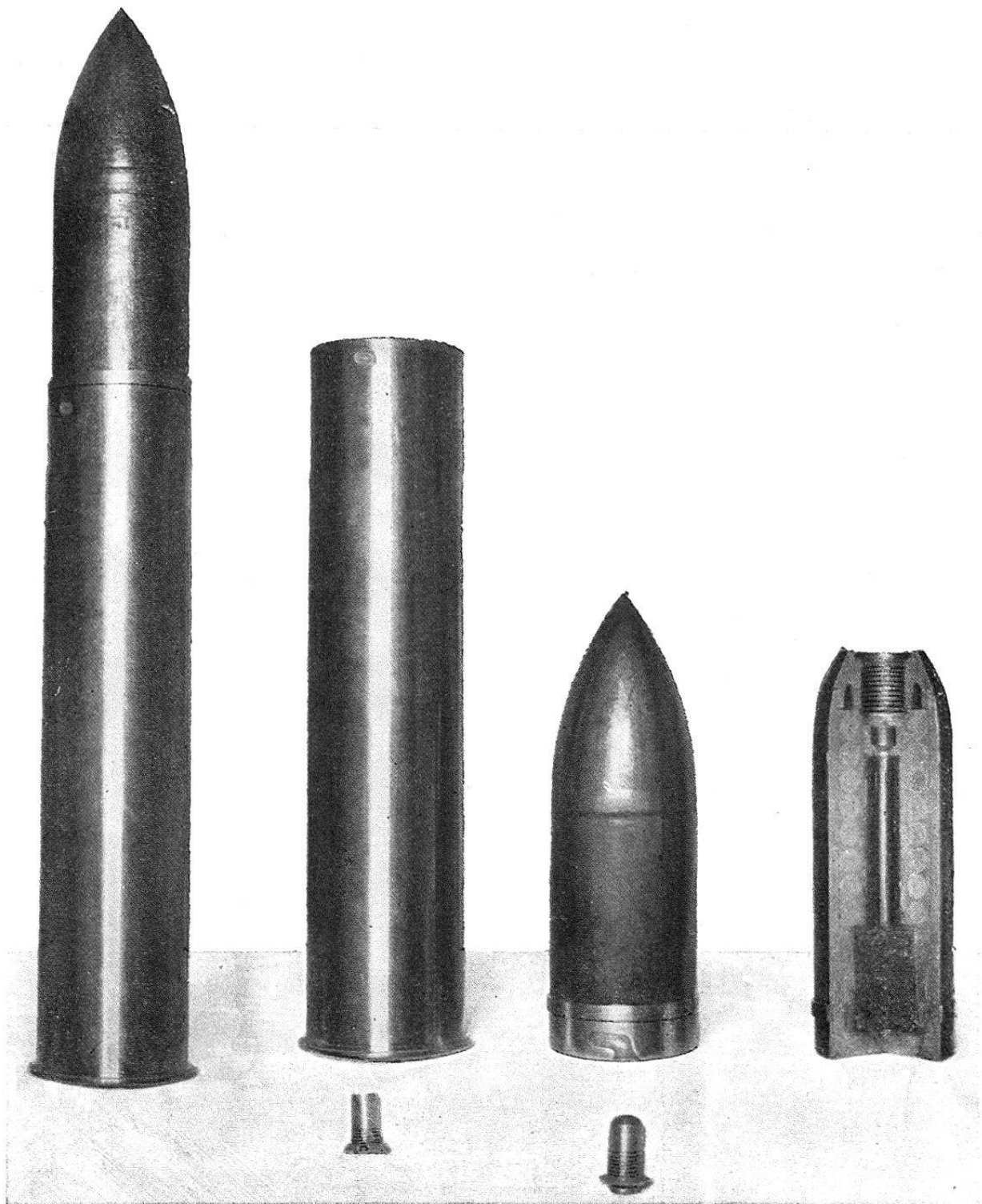
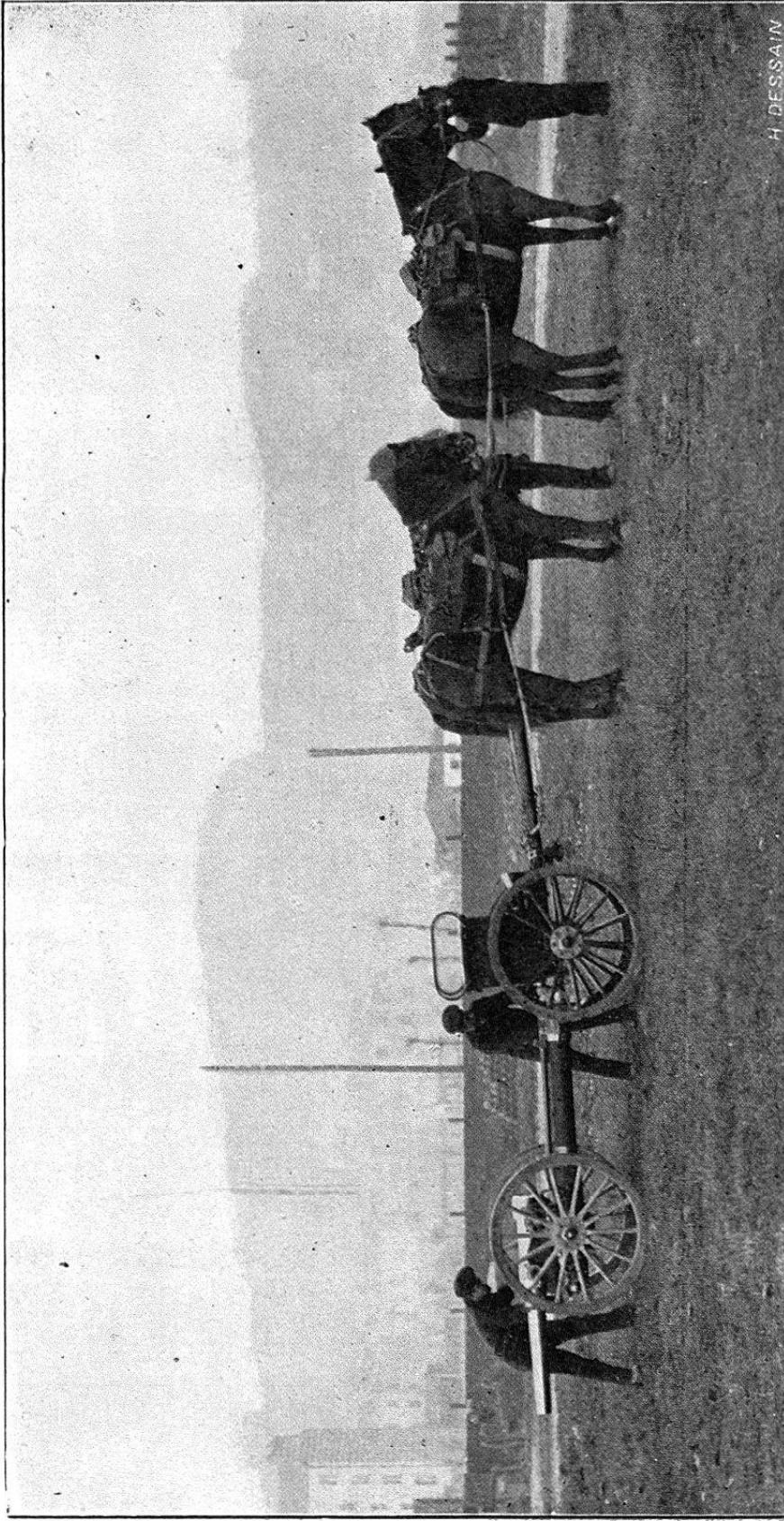


Fig. 3.

Fig. 2.

Fig. 1.

Munitions pour canons de campagne système Canet.



Matériel à tir rapide. — Type léger. — Système CANET.  
Voiture attelée