

**Zeitschrift:** Revue Militaire Suisse  
**Herausgeber:** Association de la Revue Militaire Suisse  
**Band:** 63 (1918)  
**Heft:** 4

**Artikel:** Nos mitrailleurs  
**Autor:** [s.n.]  
**DOI:** <https://doi.org/10.5169/seals-340059>

### **Nutzungsbedingungen**

Die ETH-Bibliothek ist die Anbieterin der digitalisierten Zeitschriften. Sie besitzt keine Urheberrechte an den Zeitschriften und ist nicht verantwortlich für deren Inhalte. Die Rechte liegen in der Regel bei den Herausgebern beziehungsweise den externen Rechteinhabern. [Siehe Rechtliche Hinweise.](#)

### **Conditions d'utilisation**

L'ETH Library est le fournisseur des revues numérisées. Elle ne détient aucun droit d'auteur sur les revues et n'est pas responsable de leur contenu. En règle générale, les droits sont détenus par les éditeurs ou les détenteurs de droits externes. [Voir Informations légales.](#)

### **Terms of use**

The ETH Library is the provider of the digitised journals. It does not own any copyrights to the journals and is not responsible for their content. The rights usually lie with the publishers or the external rights holders. [See Legal notice.](#)

**Download PDF:** 30.03.2025

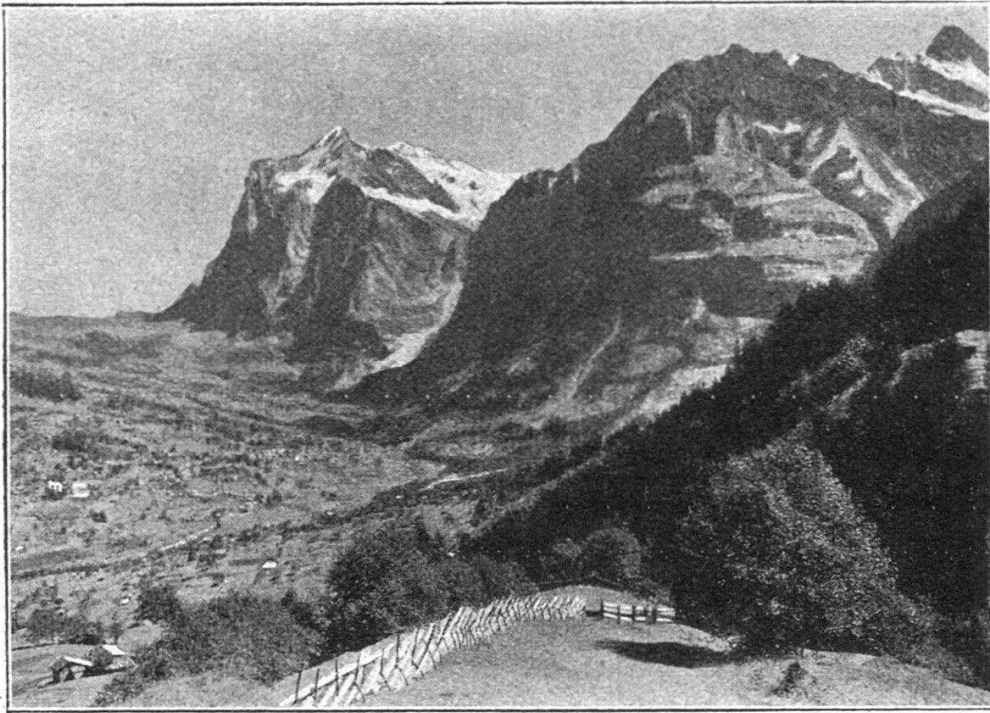
**ETH-Bibliothek Zürich, E-Periodica, <https://www.e-periodica.ch>**

## NOS MITRAILLEURS

Nous complétons la collection des photographies qui accompagnent les articles du colonel Immenhauser parus dans nos livraisons de février et mars de cette année.



8. Ein gut maskiertes Maschinengewehr mit Dreifuss.  
Une mitrailleuse sur trépied bien masquée.



7. Teilansicht des Schiessplatzes von Grindelwald (Mettenberg, Wetterhorn, grosse und kleine Scheidegg). Der feine Strich unter dem Haus in der linken, unteren Ecke ist ein Maschinengewehr-Schütze mit Schildlafette. Die Scheiben befinden sich auf dem Hang in der Mitte der rechten Seite der Photographie.

Vue d'une partie de la place de tir de Grindelwald (Mettenberg, Wetterhorn, grande et petite Scheidegg). Le petit trait en dessous de la maison au coin inférieur de gauche est un tireur avec mitrailleuse pour affût-bouclier. Les cibles sont placées sur la pente au milieu du côté droit de la photographie.



9. Gebirgsbrückenfourgon mit 8 Maschinengewehren, 8 Schildlafetten (unter der geöffneten Kiste), 32 Gurtenkisten, 8 Gewehrreffe.

Fourgon à pont de montagne avec 8 mitrailleuses, 8 affûts-boucliers (sous la caisse ouverte), 32 coffrets à bandes, 8 cacolets à mitrailleuses.



10. Karren mit 2 Maschinengewehren, 2 Schildlafetten, 1 Munitionsreff, 2 leere Munitionsrefe auf dem Bastsattel.

Charrette avec 2 mitrailleuses, 2 affûts-boucliers, 1 cacolet à munitions, 2 cacolets vides sur le bât.



11. Mitrailleurgruppe mit Munitions Pferd; die Schildlafetten hängen am Strick.

Groupe de mitrailleurs avec cheval de munitions ; les boucliers suspendus à la corde.