

Zeitschrift: Revue Militaire Suisse
Herausgeber: Association de la Revue Militaire Suisse
Band: 117 (1972)
Heft: 10

Werbung

Nutzungsbedingungen

Die ETH-Bibliothek ist die Anbieterin der digitalisierten Zeitschriften. Sie besitzt keine Urheberrechte an den Zeitschriften und ist nicht verantwortlich für deren Inhalte. Die Rechte liegen in der Regel bei den Herausgebern beziehungsweise den externen Rechteinhabern. [Siehe Rechtliche Hinweise.](#)

Conditions d'utilisation

L'ETH Library est le fournisseur des revues numérisées. Elle ne détient aucun droit d'auteur sur les revues et n'est pas responsable de leur contenu. En règle générale, les droits sont détenus par les éditeurs ou les détenteurs de droits externes. [Voir Informations légales.](#)

Terms of use

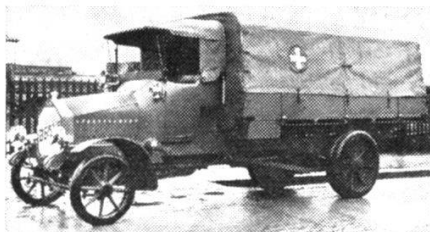
The ETH Library is the provider of the digitised journals. It does not own any copyrights to the journals and is not responsible for their content. The rights usually lie with the publishers or the external rights holders. [See Legal notice.](#)

Download PDF: 29.03.2025

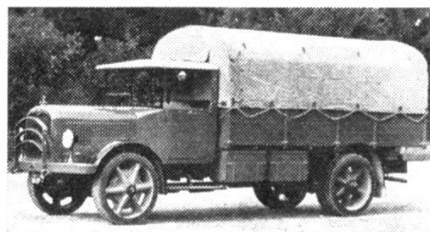
ETH-Bibliothek Zürich, E-Periodica, <https://www.e-periodica.ch>



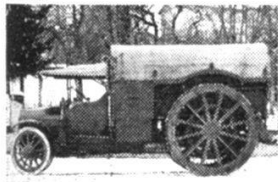
Tracteur d'artillerie Berna, 1918.



Camion militaire Berna, type C2/GC, 1914.



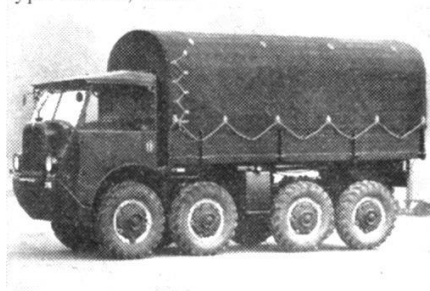
Camion militaire Saurer-Berna, type 5BLD, 1933.



Tracteur militaire Saurer, 1918.



Camion militaire Saurer-Berna, type 4CT1D, 1941.



Camion militaire Saurer-Berna à traction intégrale, type M8, 1943.



Véhicule d'artillerie Saurer-Berna à traction intégrale pour le transport de troupes et le remorquage, type 4MH, 1946.



Camion Saurer-Berna à traction intégrale, type 2DM/2VM, en service depuis 1964 comme camion et basculeur.



L'Armée choisit la «Formule D»

Ici, le «D» signifie Diesel et les «véhicules de Formule D» sont les camions bien connus de Saurer et de Berna.

Lorsque les véhicules à moteur prirent la relève du «moteur à avoine», Saurer et Berna furent présents dès le début. Certains chauffeurs militaires ont le cœur qui se met à battre plus fort à la pensée des AM III, des AM V, des types AD et des anciens Berna; des BLD, qui exigeaient tant de force musculaire pour les conduire et qui grattaient si merveilleu-

sement bien pour passer les vitesses; aux tracteurs Berna, aux CRD et 4MH; aux M6 et M8, véritables mille-pattes capables de passer partout; aux 4x4 qui accomplissent encore fidèlement leur service. Dans sa classe, le 2DM/2VM de Saurer-Berna est aujourd'hui, parmi les véhicules militaires, le fier cheval de parade.

Ce qui est surprenant, c'est que lors des mises aux enchères, les entrepreneurs privés s'arrachent ces véhicules et les utilisent encore de longues années. Est-ce étonnant? En somme, non; car l'Armée et les entrepreneurs privés le savent: On peut se fier à la «Formule D».

Société anonyme
Adolphe Saurer
9320 Arbon
Tél. 071 46 91 11

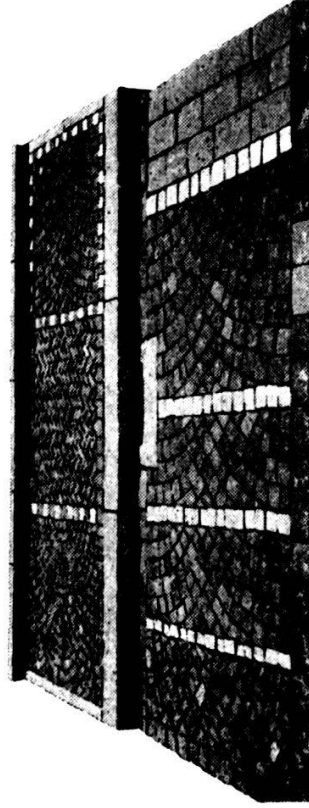


Fabrique d'automobiles
Berna SA
4600 Olten
Tél. 062 22 18 55

SA des Carrières Guber

Téléphone (041) 96 17 44

fournit des produits en pierre naturelle résistant
aux intempéries et au gel, usure minimale



6055 Alpnach Dorf OW

Fondée en 1903

**Pavés,
gros pavés pour bordures
et caniveaux**

**Bordures et bordurettes,
pierres naturelles de construction**

**Matériel pour fondations et planies
(non assorti, non lavé)
Gravier dur concassé,
gravillon, sable concassé (lavé)**

en pierre de grès quartzifère dans la qualité
renommée GUBER

Offres et échantillons de pierres sur demande