

Zeitschrift: Revue Militaire Suisse
Band: 121 (1976)
Heft: 11

Artikel: Problème tactique numéro 10
Autor: Della Santa, Jean
DOI: <https://doi.org/10.5169/seals-344052>

Nutzungsbedingungen

Die ETH-Bibliothek ist die Anbieterin der digitalisierten Zeitschriften. Sie besitzt keine Urheberrechte an den Zeitschriften und ist nicht verantwortlich für deren Inhalte. Die Rechte liegen in der Regel bei den Herausgebern beziehungsweise den externen Rechteinhabern. [Siehe Rechtliche Hinweise.](#)

Conditions d'utilisation

L'ETH Library est le fournisseur des revues numérisées. Elle ne détient aucun droit d'auteur sur les revues et n'est pas responsable de leur contenu. En règle générale, les droits sont détenus par les éditeurs ou les détenteurs de droits externes. [Voir Informations légales.](#)

Terms of use

The ETH Library is the provider of the digitised journals. It does not own any copyrights to the journals and is not responsible for their content. The rights usually lie with the publishers or the external rights holders. [See Legal notice.](#)

Download PDF: 22.11.2024

ETH-Bibliothek Zürich, E-Periodica, <https://www.e-periodica.ch>

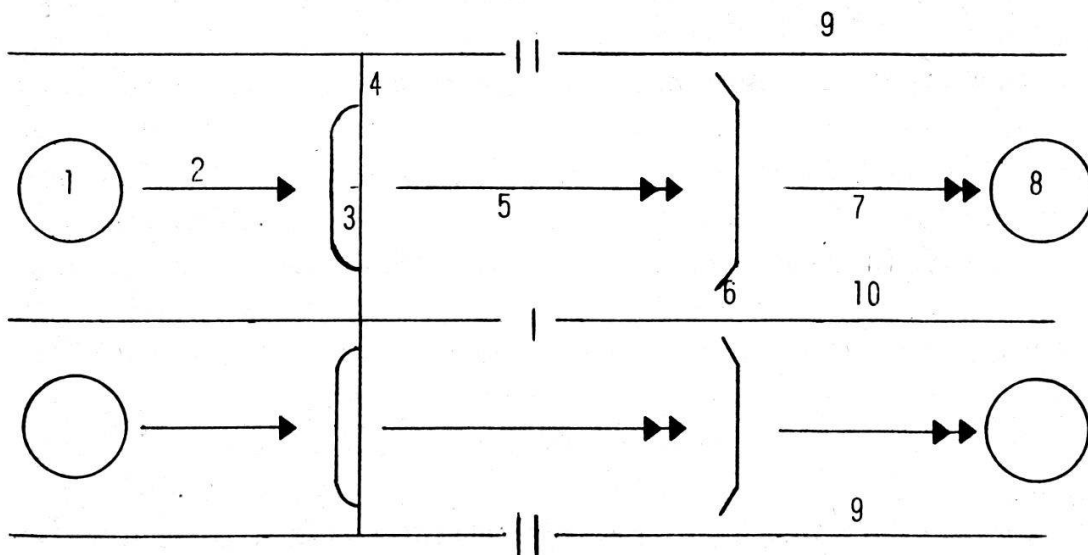
Problème tactique n° 10

par le colonel Jean Della Santa

Compléter le croquis ci-dessous avec les termes exacts:

1. Base de départ
2.
3.
4.
5.
6.
7.
8.
9.
10.

Les éléments dimensionnels de l'attaque



Le front d'attaque d'une compagnie de fusiliers est d'environ

Le front d'attaque d'une compagnie mécanisée est d'environ

Solution au problème tactique n° 10

Aide-mémoire CT 69, pages 12 et 13

1. Base de départ
2. L'approche
3. La base d'attaque
4. La ligne de départ
5. La direction d'attaque, éléments de chocs
6. La base d'assaut
7. L'assaut
8. L'objectif
9. Fuseau d'attaque
10. La ligne de séparation

CT 69, article 199

Le front d'attaque d'une compagnie de fusiliers est d'environ 500 m, celui d'une compagnie mécanisée d'environ 1000 m.