

**Zeitschrift:** Clubnachrichten / Schweizer Alpen-Club Sektion Bern  
**Herausgeber:** Schweizer Alpen-Club Sektion Bern  
**Band:** 60 (1982)  
**Heft:** 10

**Rubrik:** Monatsprogramm

### **Nutzungsbedingungen**

Die ETH-Bibliothek ist die Anbieterin der digitalisierten Zeitschriften. Sie besitzt keine Urheberrechte an den Zeitschriften und ist nicht verantwortlich für deren Inhalte. Die Rechte liegen in der Regel bei den Herausgebern beziehungsweise den externen Rechteinhabern. [Siehe Rechtliche Hinweise.](#)

### **Conditions d'utilisation**

L'ETH Library est le fournisseur des revues numérisées. Elle ne détient aucun droit d'auteur sur les revues et n'est pas responsable de leur contenu. En règle générale, les droits sont détenus par les éditeurs ou les détenteurs de droits externes. [Voir Informations légales.](#)

### **Terms of use**

The ETH Library is the provider of the digitised journals. It does not own any copyrights to the journals and is not responsible for their content. The rights usually lie with the publishers or the external rights holders. [See Legal notice.](#)

**Download PDF:** 18.01.2025

**ETH-Bibliothek Zürich, E-Periodica, <https://www.e-periodica.ch>**

# Mitglieder- versammlung

vom Mittwoch, 6. Oktober 1982, 20.15 Uhr im  
Burgerratssaal des Casinos

## I. Geschäftlicher Teil

1. Mutationen
2. Budget 1983 und Sektionsbeitrag 1983 (unverändert). Budgetvoranschlag in dieser Nummer.
3. Wahl von drei Abgeordneten und drei Ersatz-Abgeordneten für die AV vom 30./31. Oktober in Lugano.
4. Traktanden der AV (siehe Bulletin «Die Alpen» 8/82, 9/82 und 4/82).
5. Mitteilungen und Verschiedenes

## II. Teil

Die Schweizerische Rettungsflugwacht stellt sich vor.

# Monatsprogramm

## Oktober

2. \* S Höhenwanderung Moosalp – Jungtal. O. Tschopp
- 2./3. F Hühnerstock. P. Güttinger
- 2./3. F Hoch Sewen. H. Flück
3. F Lobhörner. W. Hügli
9. Gelliwändli. A. Bolliger
- 9./10. \* S Bistinenpass-Gebidem-Gspon. E. Aeschlimann
10. F Les Pucelles. R. Morel
10. \* S Erl - Honalpa. E. Hartmann
16. F Rosenlauistock. T. Kohli
16. ev. 17 \* S Stechelberg – Trachsellaunen – Schmadrihütte. H. Balmer
17. S Dent de Brenlaire – Dent de Follières. F. Sebald
- 23./24. F Denti della Vecchia. P. Güttinger
- 24./25. S Hohgant. F. Sebald

*Detailangaben siehe im Jahresprogramm*

## Jugendorganisation

3. Birre. Hediger/Anker
- 5.–14. F Kletterlager Calanques. Schifferli
17. Heilkräuterkunde. Reinhard

24. Oberbuchsiten-Platte. Nufer/Wüthrich
31. JO-Grümpel-OL

## Gesangssektion

20. Probe

## Photo- und Filmgruppe

12. Rucksackerläsere  
20.00 im Clublokal

## Frauengruppe

### Oktober

- 2./3. Les Ecardies. U. Volger
3. Dent de Savigny. V. Türler
10. Gellihorn – Ueschinengrat. F. Kurz
10. Seehorn. M. Andreae
17. Balmfluh. U. Volger
24. Rüttelhorn. H. Müller
24. Südrampe. H. Blum
31. Chasseron. S. Scheurer

*Detailangaben siehe im Jahresprogramm*

3. Schaufelbühlegg, etwa 3½ Std. Bern ab 8.50, Lützelflüh retour. Rucksackverpflegung. Anmeldung bis Freitagabend. E. Dreyer, 44 82 56. Auskunft So 7.00–7.15 Uhr.
7. (Do) Guggershörnli, 4 Std. Bern ab 8.20 (Fahrplanwechsel!). Rucksackverpflegung. Auskunft Mi 19 – 19.15 Uhr. F. Nicolas, 41 27 06.
17. Guggel, etwa 3 Std. Bern ab 11.44, Kollnflingen retour. Zwischenverpflegung. Anmeldung bis Freitagabend. Auskunft So 9.00 – 9.15 Uhr. M. Gasser, 21 28 48 oder 44 82 56.
21. (Do) Lötschental – Fafleralp, etwa 4½ Std. Bern ab 7.21, Fafleralp retour. Rucksackverpflegung. H. Wittwer, 53 28 09.
24. Fahrt ins Blaue (bei jeder Witterung). Abfahrt 8.00 ab Bahnhof Buserperron 3 mit Dysli-Car. Pass oder Identitätskarte. Wanderschuhe nicht unbedingt notwendig. Kosten etwa Fr. 33.– plus Mittagessen. Anmeldung bis 18. Okt. R. Liechti, 56 28 87.

*Umschlagbild:*

*Dent du Réquin (Aig. de Chamonix)*

*Bleistiftzeichnung von Edmund Wunderlich*

*Nr. 11, November 1982, erscheint am 25. September 1982. Redaktionsschluss: 29. September.*



**hanwag**

**Der zuverlässige  
Touren-Combi**

# «Osorno»

mit entscheidenden  
Vorteilen und Verbesserungen

- Bequeme Rist- und Zehenform
- Gutes Abrollen
- Warm in Extremfällen
- Geh- und abfahrtsfreundlich
- Leicht im Tragen



**Andere Modelle:**

- Lowa-Broad-Peak
- Lowa-Super-Peak
- Raichle-Touring-Super
- Koflach-Valuga-high

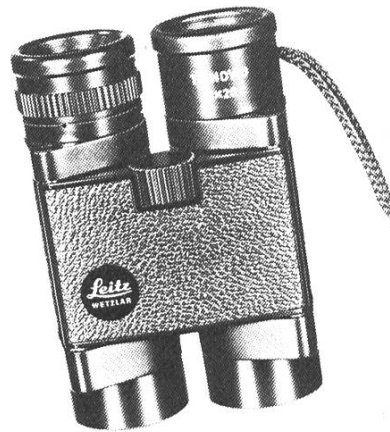
**Problemfüsse sind unsere  
Spezialität.**

**Lassen Sie sich bei uns beraten!  
Perfekt angepasst – gut gekauft.**

Ihr Fachgeschäft

**chaussures  
schneider**

Ryffligässchen 8 – Bern – 22 41 56



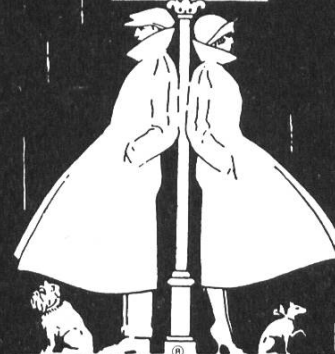
Neuzeitliche Feldstecher  
sind klein, handlich  
und leistungsstark.  
Lassen Sie sich bei  
uns beraten

Feldstecher  
Fernrohre  
Höhenmesser  
Brillen



**W. Heck, Optikermeister, Bern  
Marktgasse 9, Tel. 22 23 91**

Spezialgeschäft für  
Burberry's-Herren- und Damenmäntel



BURBERRYS OF LONDON

**FUETER**

Fueter AG, Marktgasse 38 Bern

### Monatsversammlung

Mittwoch, 27. Okt. 1982, 20 Uhr im Clublokal, Brunngasse 36, 1. Stock. Traktanden: 1. Protokoll der Sitzung vom 29. Sept. 1982. 2. Touren. 3. Mitteilungen der Leiterin. 4. Tourenprogramm 1983. 5. Verschiedenes. II. Teil: Trekking in Nepal. Diavortrag von M. Frei und K. Gilomen.

### Chalet Teufi Grindelwald

Infolge Ferienabwesenheit von Erika Haue- ters sind in der Zeit vom 24. Sept.–12. Okt. 1982 Anfragen für den Aufenthalt im Chalet Teufi an Vreni Herrli, Jupiterstr. 45/309, 3015 Bern, Tel. 32 53 04 oder Büro 64 47 75, zu richten.

## Veteranengruppe

### Oktober

2. (Sa) *Gurtenhöck auf dem Gurten*
5. (Di) *Sternmarsch nach La Neuveville*  
*Gruppe 1:* Magglingen–Twannberg–La Neuveville, 5 Std. HB 06.53. Ch. Schaer, 32 42 12.  
*Gruppe 2:* Ligerz–La Neuveville, 2 Std. HB 13.08. F. Güngerich, 58 58 20.  
*Gruppe 3:* (Nichtwanderer) Bielersee–La Neuveville, HB 13.08. F. Güngerich, 58 58 20.  
Treffen im Rebgut der Stadt Bern 16.00 Uhr.
7. (Do) *Bären: Radelfingen–Mänziwilegg–Enggiststein*, 1¼ Std. VBW 13.45 (Höck Rütthubelbad). F. Güngerich, 58 58 20.
8. (Fr) *Blatten–Belalp 2094 m – Mund* 1167 m. 6½ Std. HB 07.21. Ch. Schaer, 32 42 12
12. (Di) *Rüeggisberg–Schliern*, 4½ Std. Postbahnhof 09.25. W. Gosteli, 45 32 42.
14. (Do) *Simplon Höhweg*, 7 Std. HB 07.21. W. Auckenthaler, 52 02 12
- Bären: Gwatt–Einigen*, 1½ Std. HB 13.27 (Höck Rest. Hirschen). S. Utiger, 52 01 86
19. (Di) *Schwarzenegg–Oberhofen*, 4 Std. HB 08.30. E. von Wartburg, 54 27 55
21. (Do) *Bären: Frienisberg–Saurenhorn–Schüpfen*, 1½ Std. Postbahnhof 14.05 (Höck Rest. Bären). A. Loeffel, 56 17 03
- 21./22. (Do/Fr) *Hohtenn–Zeneggen*, 6 Std. *Zeneggen–St. Niklaus*, 8 Std. HB 06.40. Ch. Schaer, 32 42 12
26. (Di) *Lötschberg Südrampe unten durch*, 6 Std. HB 06.40. Ch. Schaer, 32 42 12
28. (Do) *Lützelflüh–Biglen*, 4½ Std. HB 08.50. G. Hunziker, 45 46 40

*Bären: Oberscherli–Niederscherli*, 1½ Std. Postbahnhof 13.45 (Höck Rest. Bären). W. Ritter, 53 46 66.

### November

4. (Do) *Schwarzwasserbrücke–Schwarzenburg*, 3½ Std. HB 12.04. E. von Wartburg, 54 27 55
6. (Sa) *Gurtenhöck auf dem Gurten*

## Mutationen

### Neueintritte

(Empfehlungen in Klammern)

Berberat Hervé, Steuerexperte, Alpenblickstr. 14, 3052 Zollikofen

(Kurt Wüthrich)

Fellhauer Regula, Lehrerin, Unterbälliz 16, 3138 Uetendorf

(Otto Furrer, Martin Feuz)

Guyer Elisabeth, Fürsprecher, Schlössli, 3112 Allmendingen

(Markus Itten, Erich Schwab)

Moser Heidi, Hausfrau, Bergweg 16, 3114 Oberwichtlach

(Ernst Burger, Kurt Wüthrich)

Perincioli Marcel, Villettengässli 32, 3074 Muri

(Walter Trachsel, Hans Obrist)

Reusser Georges, Gymnasiallehrer, Eisen- gasse 15, 3065 Bolligen

(Toni Labhart, Etienne Gross)

Scherz-Meyer Robert Claude, Verkaufslei- ter, Neumattstr. 25, 3053 Münchenbuchsee

(Kurt Wüthrich)

Schuler Christine, Lehrerin, Lehrerhaus, 3549 Oberthal

(Martin Stettler, Hansulrich Ruchti)

Skorus Edward, Computer-Techniker, Zwysigstr. 39, 3007 Bern

(Rudolf Zimmermann, Kurt Wüthrich)

Steinmann Martha, Krankenschwester, Hochfeldstr. 91, 3012 Bern

(Hanna Müller, Frieda Kurz)

Weber Margrit, Laborantin, Wabersak- kerstr. 21, 3097 Liebefeld

(Christian Schmid, Edi Kappeler)

Zenger Erwin, Servicemechaniker, Wan- genstr. 41a, 3018 Bern

(Kurt Wüthrich)