

Zeitschrift: Clubnachrichten / Schweizer Alpen-Club Sektion Bern
Herausgeber: Schweizer Alpen-Club Sektion Bern
Band: 62 (1984)
Heft: 1

Rubrik: Monatsprogramm

Nutzungsbedingungen

Die ETH-Bibliothek ist die Anbieterin der digitalisierten Zeitschriften. Sie besitzt keine Urheberrechte an den Zeitschriften und ist nicht verantwortlich für deren Inhalte. Die Rechte liegen in der Regel bei den Herausgebern beziehungsweise den externen Rechteinhabern. [Siehe Rechtliche Hinweise.](#)

Conditions d'utilisation

L'ETH Library est le fournisseur des revues numérisées. Elle ne détient aucun droit d'auteur sur les revues et n'est pas responsable de leur contenu. En règle générale, les droits sont détenus par les éditeurs ou les détenteurs de droits externes. [Voir Informations légales.](#)

Terms of use

The ETH Library is the provider of the digitised journals. It does not own any copyrights to the journals and is not responsible for their content. The rights usually lie with the publishers or the external rights holders. [See Legal notice.](#)

Download PDF: 18.01.2025

ETH-Bibliothek Zürich, E-Periodica, <https://www.e-periodica.ch>

Unseren Lesern, Inserenten und Mitarbeitern der Clubnachrichten wünschen wir ein glückliches neues Jahr

Sektionsvorstand,
Redaktion und Verlag

Mitglieder- versammlung

vom Mittwoch, 4. Januar 1984, 20.15 Uhr im
Burgerratssaal des Casinos

I. Geschäftlicher Teil

1. Protokoll der MV vom 2. November 1983
2. Mutationen
3. Kredit von 6500 Franken für eine Speicher-Schreibmaschine (siehe Kommentar unter «Sektionsnachrichten»)
4. Mitteilungen und Verschiedenes

II. Teil

Rucksackerläsete

Angehörige und Gäste sind herzlich eingeladen

Monatsprogramm

Januar

5. (Do) F *Lawinenkurs*, Theorie. U. Mosimann
7. (Sa) F *Lawinenkurs*, prakt. Teil. U. Mosimann
8. S *Albristhubel*. F. Seiler
11. (Mi) *Abendskittraining*. F. Sorg
- 14./15. *Skikurs Lenk*. E. Köchli
14. (Sa) *Bire/Bürglen*. A. Hobi
15. S *Hohgant*. R. Oertli
15. *Bäderhorn*. M. Lauterjung
21. (Sa) S *Schwyzbärg/La Berra*. E. Rothenbühler
- 21./22. *Kummigalm/Walliser Wispile*. H. Flück
22. *Ochsen*. F. Sorg
26. (Do) *Abendskittraining*. F. Sorg
28. (Sa) *Turnen*. E. Reese

28. (Sa) *Langlauf-Clubrennen Kandersteg*. E. Wyniger/K. Bertschinger
29. *Stand* (Diemtigtal). W. Hügli
29. S *Flöschhorn*. F. Seiler
30. 1.–5. 2. *Senioren-Langlauftage Vallée de Joux*. Allemann/Zingg

Detailangaben siehe Tourenprogramm

Jugendorganisation

13. (Fr) *Lawinentheorie*. 20.30 Uhr Clublokal. Fischer M.
- 14./15. *Lawinenkurs*. Fischer M./Wüthrich/Schlatter
15. *Bäderhorn*. Klopfenstein/Möhl/Wyss
- 21./22. *Wandelhorn*. Hadorn/Papritz/Kaufmann
29. *Wisstätthorn*. Zürcher/Schweizer

Gesangssektion

11. 1. Probe
31. 1. (Di) Probe
1. 2. Singen an der Mitgliederversammlung

Photo- und Filmgruppe

10. 1. 19.00 Uhr Clublokal, gemütlicher Kegelschub und Nachtessen

Frauengruppe

Januar

5. (Do) *Schwarzenegg-Güezischwändi*. 3½ Std. Bern ab 10.21. Thun retour. M. Schmid, Tel. 5352 29
8. *Heidmoos*. Schanzenpost ab 12.05. Schüpfenried einfach. E. Dreyer, Anmeldung Tel. 44 82 56 oder 41 28 48
19. (Do) *Adelboden*. 3 Std. Bern ab 08.21. Adelboden retour. Imbiss in der «Schermtanne». Gleitschutz mitnehmen. D. Baumann, Tel. 23 08 78
22. *Margel*. Bern ab 11.44. Konolfingen retour. M. Gasser. Anmeldung Tel. 41 28 48 oder 44 82 56
8. *Krummfadenfluh*. E. Haueter
- 14./15. *Skikurs II Lenk*. E. Köchli (siehe Clubnachrichten)
21. (Sa) *Langlaufskitour Sorens*. G. Hess
22. *Brunnialm*. G. Schoepke
29. *Ettenberg*. M. Frei

Detailangaben siehe im Jahresprogramm

Monatsversammlung: Mittwoch, den 25. Januar 1984 im Clublokal, Brunngasse 36, 1. Stock, Bern.

Nr. 2, Februar 1984, erscheint am 28. Januar 1984. Redaktionsschluss: 30. Dezember 1983.

Traktanden: 1. Protokoll der Sitzung vom 30. November 1983. 2. Touren. 3. Mitteilungen der Leiterin. 4. Verschiedenes.

II. Teil: Edith Rüetschi zeigt Bilder von Ägypten.

Veteranengruppe

Januar

5. (Do) *Bären: Hinterkappelen–Bremgarten.* 1¼ Std. Schanzenpost 14.05. Höck Rest. Chutzen. S. Utiger, 5201 86
7. (Sa) *Gurtenhöck.* Innere Enge
12. (Do) *Lyss–Rapperswil.* 3 Std. HB 13.08. F. Güngerich, 5858 20
- Bären: Schüpfen–Hardwald–Rapperswil.* 1¼ Std. HB 14.08. Höck mit Gruppe A Rest. Bären. E. Wirz, 4450 70
19. (Do) *Elfenau–Münsingen.* 3 Std. Busstation Elfenau 13.00. W. Gfeller, 4594 93
- Bären: Belp–Vehweid–Unteraar–Münsingen.* 2¼ Std. HB 13.49. Höck mit Gruppe A Rest. Anker. M. Schneider, 4322 75
- 21.–28. (Sa–Sa) *Langlaufwoche Lenzerheide* (9). E. Zbinden, 4525 79
- 23.–30. (Mo–Mo) *Langlaufwoche Engadin* (15). W. Auckenthaler, 5202 12
26. (Do) *Könizberg.* 3 Std. Tramstation Fischermätteli 13.30. W. Gfeller, 4594 93
- Bären: Gäbelbach–Riedbach.* 1¼ Std. Bus Christoffelgasse 14.00. Höck Rest. Mühle. J. Zraggen, 4222 03
27. (Fr) *Bärenhöck.* Rest. Union ab 15.00

Februar

2. (Do) *Besichtigung VBW-Werkstätte.* Gruppe A: *Deisswil–Worb.* 2 Std. HB-VBW 13.15. W. Utiger, 8328 07
- Bären: Boll–Worb.* 1¼ Std. HB-VBW 13.45. P. Reinhard, 4527 99. Gemeinsamer Höck Rest. Hirschen
4. (Sa) *Gurtenhöck.* Innere Enge

Skikurs II, Lenk

Samstag/Sonntag, 14./15. Januar 1984.

Teilnahmeberechtigung: Sektionsmitglieder und ihre Angehörigen.

Skunterricht: Durch Skilehrer und Tourenleiter in den Klassen 4–6, je nach Verhältnissen mit Schwergewicht auf Tiefschneetechnik im Gelände Lenk–Metsch–Hahnenmoos.

Unterkunft: Berghaus Metsch; Massenlager.

Verpflegung: Mittagessen in Restaurants im Skigelände. Nachtessen und Frühstück im Berghaus Metsch.

Kosten: Nachtessen, Übernachtung und Frühstück etwa 33 Franken. Skiliftabonnement nach Vereinbarung. Teilnehmerbeitrag 10 Franken.

Unfallversicherung: Sache der Teilnehmer.

Anmeldung: Bis spätestens 9. Januar 1984 ausschliesslich schriftlich an E. Köchli, Aarhaldenstrasse 20, 3052 Zollikofen (Platzzahl für Übernachtung auf etwa 60 Personen beschränkt).

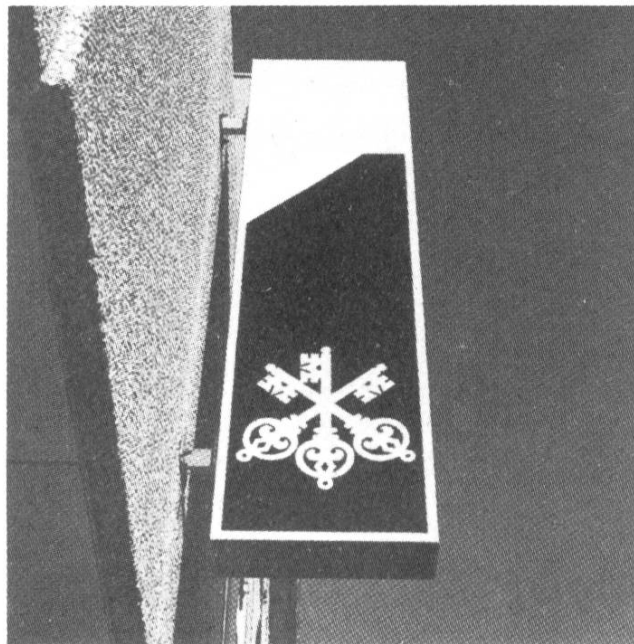
Wer anderweitig zu übernachten gedenkt oder nur an einem der beiden Tage am Kurs teilnehmen möchte, soll dies auf der Anmeldung vermerken.

Zugsverbindungen:

Bern ab 06.21–Lenk an 08.27

Lenk ab 17.09–Bern an 19.27

PW-Fahrer begeben sich direkt zur Talstation der Metschbahn (ab Bern Fahrzeit etwa 1½ Std.); Mitfahrgelegenheit in Absprache mit anderen Teilnehmern.



Dieses Zeichen steht für Sicherheit



Schweizerischer Bankverein

3001 Bern, Bärenplatz 8

Programm:

Samstag:

9.00 Besammlung bei der Metschbahn Talstation

9.30 Kurseröffnung im Berghaus Metsch, anschliessend Klasseneinteilung und Skikurs im erw. Gebiet

16.30 Abfahrt zum Berghaus Metsch, Quartierbezug, Nachtessen und gemütliches Beisammensein

Sonntag:

8.00 Frühstück

9.00 Fortsetzung des Skiunterrichts

15.30 Kursabschluss

16.00 Skilehrerrapport im Berghaus Metsch

Kinderklassen: Bei genügender Beteiligung wird am Sonntag Skiunterricht für Kinder und Jugendliche von Sektionsmitgliedern erteilt. Anmeldung wie oben.

Auskunft: Über den Skikurs generell Telefon 572600; über die Durchführung ab Freitag, 13. 1. 1984, 12.00 Uhr, Telefon 180.

Die Kursleitung:
Elias Köchli

11. Langlauf-Clubrennen

Samstag, 28. Januar 1984 in Kandersteg.

Liebe Langläufer und Langläuferinnen! Wieder werden wir uns am letzten Samstag im Januar zum traditionellen Clublanglauf in Kandersteg einfinden.

Wenn jeder bisherige Teilnehmer einen Kameraden mitbringt, wird sich dem Starter ein stattliches Feld von Läufern in den fünf verschiedenen Kategorien stellen. Für jene, die bis heute noch nicht den Mut aufgebracht haben, ein Rennen zu laufen, sei erwähnt,

dass nur einige wenige «Halbprofis» wie vergiftet spurten, die grosse Mehrheit jedoch betrachtet den Anlass als Plausch. Also nicht lange überlegen und sofort die Anmeldung absenden. Auf Wiedersehen in Kandersteg!

Kategorien:

A Hauptklasse 14 km, ab 20jährig

B Senioren 14 km, ab 40jährig, auch A

C Altersklasse 7 km, ab 50jährig, auch B möglich

D Damen 7 km

E Junioren 7 km, bis 20jährig

Teilnahme: Clubmitglieder, deren Ehepartner und Kinder sowie JG und JO. Gäste sind willkommen, starten aber ausser Konkurrenz.

Preise: Wanderpreis und Zinnbecher für Kategoriensieger.

Erinnerungspreis für jeden Teilnehmer.

Verlosung des Spezialpreises vom Hotel Erika:

1 Woche für 2 Personen.

Anreise: Individuell mit PW oder Bahn.

Rennbüro und Startnummernausgabe: ab 12.30 Uhr im Hotel Erika.

Startgebühr: 2 Franken.

Start: 14.00 Uhr beim Hotel Erika. Massenstart pro Kategorie in Abständen.

Rangverkündigung mit Preisverteilung: Hotel Erika etwa 1 Stunde nach Schluss des Laufes.

Auskunft über die Durchführung: Tel. 180 am Freitag ab 18.00 Uhr.

Anmeldung: Bis 20. Januar mit nachstehendem Talon oder auf Liste im Clublokal.

Anmeldung zum 11. Clubrennen bis 20. Januar an Kurt Bertschinger, Bahnstrasse 59, 3008 Bern.



Köhli AG

Malergeschäft

Telefon 031 5015 69 3202 Frauenkappelen

Malerarbeiten

Name: _____

Vorname: _____

Jahrgang: _____

Adresse: _____

Telefon: P _____ G _____

Kategorie: A B C D E