

Zeitschrift: Clubnachrichten / Schweizer Alpen-Club Sektion Bern
Herausgeber: Schweizer Alpen-Club Sektion Bern
Band: 64 (1986)
Heft: 3

Rubrik: Subsektion Schwarzenburg

Nutzungsbedingungen

Die ETH-Bibliothek ist die Anbieterin der digitalisierten Zeitschriften. Sie besitzt keine Urheberrechte an den Zeitschriften und ist nicht verantwortlich für deren Inhalte. Die Rechte liegen in der Regel bei den Herausgebern beziehungsweise den externen Rechteinhabern. [Siehe Rechtliche Hinweise.](#)

Conditions d'utilisation

L'ETH Library est le fournisseur des revues numérisées. Elle ne détient aucun droit d'auteur sur les revues et n'est pas responsable de leur contenu. En règle générale, les droits sont détenus par les éditeurs ou les détenteurs de droits externes. [Voir Informations légales.](#)

Terms of use

The ETH Library is the provider of the digitised journals. It does not own any copyrights to the journals and is not responsible for their content. The rights usually lie with the publishers or the external rights holders. [See Legal notice.](#)

Download PDF: 18.01.2025

ETH-Bibliothek Zürich, E-Periodica, <https://www.e-periodica.ch>

mängs verschneits Tanndli gha, wo dr Schnee geng grad abgeschüttlet het, we me drunderdüre glüffe isch (dank de Schneeballe). Bi usicherer Wätterlag hei mer Rascht bim ne Alphüttli gmacht, wo du dr Titus dra cho isch, Schibindige izschteile. Nach gmütlichem Träppele si mer ou mit em Denise ufem Gipfu aacho. Gli druf het du e grossi Schneeschlacht aagfange. Dr Resu u dr Boritsch hei sech tüchtig igrife mit dr wisse Pracht. Nachem ufrüntleche Schneetriibe vor Wättersite här, heimer üs grüestet für ne troumhafti, irsinnigi Superabfahrt im chneuteufe Pulverschnee. Stürz hets allergattig gäh. Mängisch heimer is d Büch gha vor Lache, u teu si wie uf Kommando überfloge. Im Bahnhöfli z Matte het dr Titus si Patäntchocher gheizt u für di ganzi Mann-/Frauschaft Kaffee kochet, wo sich alli Gmüeter erwärmt hei. Nache-re gmüetleche Heireis si mer alli vereint no eis go zieh, wo sech d Lüt du nadisna verabschiedet hei. Aschi, Resu

JO-Tourenprogramm

Die Tourenwoche Oberaletsch findet nicht vom 29. Juni bis 5. Juli, sondern vom Samstag, den **5. Juli bis 12. Juli** statt. Der Leiter: Kurt Wüthrich

Stimme der Veteranen

«Nidlehöchi»–Schwarzenburg

16. Januar 1986
Leiter: Arnold Loeffel
19 Teilnehmer. 3 Std.

Bi Nidle, Chäs u Anke cha eine nid erchranke! Mid Nidle im besondern glaubte der Tourenleiter seine Mannen am sichersten über die Runden zu bringen. An der «Rucksackerläsete» auf der Nydegg, die wir in einer Stunde von der Schwarzwasserbrücke aus erreichten, förderte er denn auch eine Menge dieses Stoffes samt nötigem Essgeschirr zutage. Die Nidlehöchi habe, so erklärte er, ihren Namen daher erhalten, weil ein barmherziger Bauer dort

oben während des napoleonischen Krieges hungernde Kinder mit Schlagsahne aufgepäpelt habe. Wir hatten solche Kraftnahrung nicht nötig, schätzten aber dennoch die leckere Zwischenverpflegung auf unserem langen Marsch durch schuhtiefen Schnee bei frostigem Wind nach Schwarzenburg. Die verwöhnten Mitläufer freuten sich bereits auf bevorstehende Wanderungen zur Kuttelhöchi und ins Kuttelbad, in der Meinung, dass es dann auch nicht an perlendem «Chuttlerugger» fehlen werde. Im «Bühl» waren bereits die sieben «Bären» versammelt, die direkt nach Schwarzenburg gefahren waren und sich von Albert Binggeli den Flecken zeigen liessen. Der Dorfbach floss lammfromm durch die Ortschaft. Er liess sich kaum anmerken, dass er letzten Sommer, als sich am Guggershorn Gewitterwolken nicht nur wie mit Kübeln, sondern gleich zisternenweise entluden, den Dorfkern verheerte und riesigen Schaden anrichtete. Wenn schon Überraschungen, dann schon lieber solche, wie sie uns Arnold bereitet und für die wir ihm herzlich dankbar sind. Sx

Subsektion Schwarzenburg

Veranstaltungen im Februar

28. **Höck für Schafharnisch und Märe**

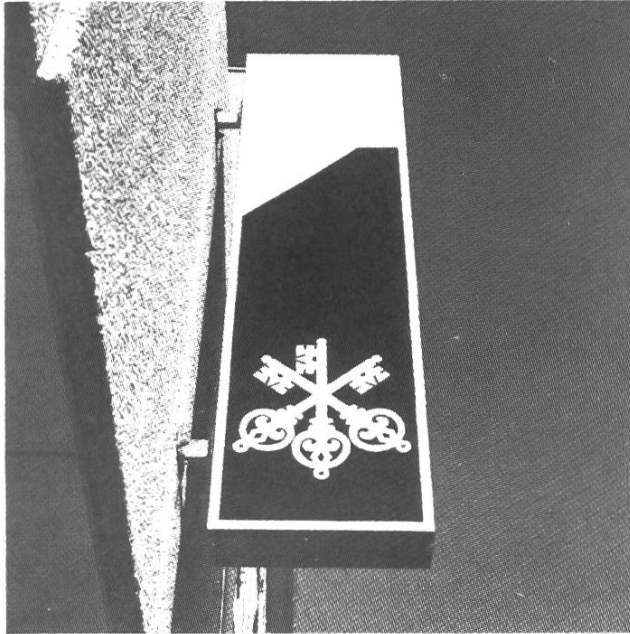
März

2. **Schafharnisch**, 2107 m–Märe, 2086 m.
Anstrengende Skitour im Gantrischgebiet. 6 Std. Hans Schmied, Telefon 93 11 91

14. **Höck für Gstellihorn und P. Centrale**

16. **Gstellihorn**, 2816 m. Gsteig–Topfel–Verlorener Berg–Gipfel. 5 Std. Fritz Fuhrmann, Telefon 037 44 25 24

22./23. **P. Centrale**, 3000 m–Piz Borel, 2952 m. Andermatt–Gemsstock–Centrale–Vermigelshütte, 1977 m. 4 Std. Pass Maighels–Piz Borel–Andermatt. 6 Std. Fritz Jenni, Telefon 93 14 21



Dieses Zeichen steht für Sicherheit



**Schweizerischer
Bankverein**
3001 Bern, Bärenplatz 8

ZEISS
West Germany

Ein neues ZEISS Fernglas mit Vorteilen, die auf der Hand liegen.
Seine Vorteile testen Sie am besten bei Ihrem Optikerfachmann.

Feldstecher
Fernrohre
Höhenmesser
Brillen

Heck

**W. Heck, Optikermeister, Bern
Marktgasse 9, Tel. 222391**

Für Ihre Bankgeschäfte
seit 1825



Deposito-Cassa der Stadt Bern

Garantie der Burgergemeinde Bern

Kochergasse 6, vis-à-vis Hotel Bellevue-Palace, Tel. 031/22 43 18

AZ/PP

CH-3110 Münsingen

Abonnement poste

Imprimé à taxe réduite

Bergsport-Zentrum

Latterbach

Jetzt eingetroffen!

**Weit über 1000 Paar Ski-Berg-
hosen und 400 Ski-Bergjacken**

Die neusten Top-Modelle von Schöffel, Protektor,
Eider, Holiday, Francital, Trinaldo, Mammut, Wäfo



Grösste Tourenskischuh-Auswahl der Schweiz



Vom Schuhmacher
individuell ange-
passt. Kleinorthopä-
dische Korrekturen.

Für jede Beschwerde
das passende Stütz-
Fussbett.

Jos. Balmer

Eidg. dipl. Schuhmacher
3758 Latterbach im Simmental
Hauptstrasse, Telefon 033 81 22 00
Montag geschlossen

Als Reiseentschädigung erhalten Sie einen

Gutschein Fr. 20.-

(bei Kauf ab Fr. 200.-)

nur 25 Minuten von Bern