

Zeitschrift: Clubnachrichten / Schweizer Alpen-Club Sektion Bern
Herausgeber: Schweizer Alpen-Club Sektion Bern
Band: 73 (1995)
Heft: 4

Rubrik: Aus dem Sektionsleben

Nutzungsbedingungen

Die ETH-Bibliothek ist die Anbieterin der digitalisierten Zeitschriften. Sie besitzt keine Urheberrechte an den Zeitschriften und ist nicht verantwortlich für deren Inhalte. Die Rechte liegen in der Regel bei den Herausgebern beziehungsweise den externen Rechteinhabern. [Siehe Rechtliche Hinweise.](#)

Conditions d'utilisation

L'ETH Library est le fournisseur des revues numérisées. Elle ne détient aucun droit d'auteur sur les revues et n'est pas responsable de leur contenu. En règle générale, les droits sont détenus par les éditeurs ou les détenteurs de droits externes. [Voir Informations légales.](#)

Terms of use

The ETH Library is the provider of the digitised journals. It does not own any copyrights to the journals and is not responsible for their content. The rights usually lie with the publishers or the external rights holders. [See Legal notice.](#)

Download PDF: 29.01.2025

ETH-Bibliothek Zürich, E-Periodica, <https://www.e-periodica.ch>

Aus dem Sektionsleben

Zum 60. Geburtstag von Hanna Müller am 5. August ...

Foto: Uschi Hählen



... und zu ihrem Rücktritt als Leiterin der Frauengruppe auf Ende 1994. Es ist kaum zu glauben: Hanni Müller, sozusagen die personifizierte Frauen-

gruppe, tritt in den Ruhestand und scheidet auch aus den SAC-Chargen aus, um den neuen Lebensabschnitt mit frischer Energie anpacken zu können. Zum Glück bleibt sie uns als Tourenleiterin erhalten! Hanni trat 1968 in den SFAC Bern ein, wurde dort bereits 1972 Vorstandsmitglied und 1977 Präsidentin. In dieser Eigenschaft waren ihr ganzes Können und diplomatisches Geschick gefordert, als per 1. Januar 1982 die Sektionen Bern von SFAC und SAC fusionierten. Die Frauen beschlossen, trotz Zusammenschluss nicht im grossen SAC unterzugehen, sondern eine Frauengruppe mit eigenem Tourenprogramm zu bilden. Letzteres steht allen Mitgliedern der Sektion Bern zur Teilnahme offen und ist zweifellos eine Bereicherung der Tourenaktivitäten.

1971 wurde Hanni Müller Tourenleiterin und hat seither zahllose Ski-, Hoch- und Klettertouren, Kurse und Tourenwochen geleitet. Die geographische Vielfalt ist beeindruckend: Tourenwochen fanden beispielsweise in Bivio, Vals, Saas Almagell, Silvretta, im Bergell, Wilden Kaiser, Wetterstein, in Chamonix und Korsika und sogar in der Sahara statt. Viele Frauen haben an Hannis Seil erste Kletterversuche gewagt und Freude am Bergsteigen gewonnen.

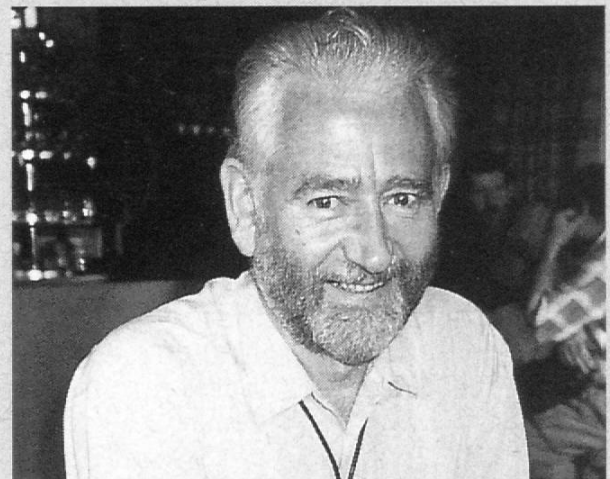
Hanni brach auch immer wieder zu den Bergen der Welt auf. Ein schöner Erfolg war 1975 die Besteigung des 7706 m hohen Tirich Mir. Zurzeit gilt Hannis Liebe

dem Hochland Äthiopiens, und wir hoffen, dass eine weitere Reise dorthin Wirklichkeit werden kann.

Liebes Hanni, wir wünschen Dir alles Gute für den neuen Lebensabschnitt, viel Freude und schöne Erlebnisse. Wir danken Dir für Dein langjähriges Engagement für SFAC und Frauengruppe. Als Deine Nachfolgerin bin ich besonders froh, wenn nötig bei Dir Ratschläge und Tips holen zu können. Aber vorerst wünscht Dir die ganze Frauengruppe einen schönen Bergsommer und einen guten Start ins siebte Lebensjahrzehnt!

Veronika Meyer

Jubiläum: 20 Jahre Trift-Hüttenwart



I däm Summer cha üse gschätzte u tüechtige Trift-Hüttewart

Ernst Streich

sys 20jährige Jubiläum aus Wart vo user Hütte fyre.

Ärnscht, mir gratuliere härzlich u danke Dir u Dire Frou Inge für die tadulosi u langjägrigi Arbeit i dr Trift- u früecher i dr Windegg-Hütte. Mir hoffe natürlech, dass Dir no lang Fröid heit u no lang üsi Trift-Hütte chöit warte. Beschti Wünsch für d Zuekunft u geng gueti Gsundheit! Im Name vo dr Hüttekommision u dr ganze Sektion Bärn

Otto Lüthi, Hüttechef Trift


schneider
chaussures

**Hoch-
Alpin**
trittsicher –
zuverlässig
und Super-
bequem

**han
wag**
HANWAG. Made for mountains.

Cima-Civetta
2,2/2,4 kg



Steigeisenfest
für längere
Hochtouren.
knöchelverstärkt.
Vibram-Breithorn-
Sohle, absolut
wasserdicht durch
Rhodorsil-Pflege.

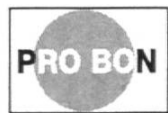
Grösse 4–13
Fr. 459.–

Bergell
1,9 kg leicht



«Alpin-Trekking»
Bodenaufbau
flexibel,
durchbiegbar
mit Vibram-Sohle und
perfekter Abrollung.
Zwiegenäht.

Grösse 6/14
Fr. 389.–



Ihr Vorteil

Durch eine individuelle Beratung, sei
es Anpassen oder Korrekturen,
empfehlen wir Ihnen unseren
fachkundigen Service.



Wir sind Spezialisten
in **extrem** grosser und
kleiner Chaussierung

Chaussures Schneider, Tel. 031 311 41 56
Spezialgeschäft für bequeme Wander- und Bergschuhe
Schwanengasse 5–7, 2 Minuten vom HB Bern