

Zeitschrift: Clubnachrichten / Schweizer Alpen-Club Sektion Bern
Herausgeber: Schweizer Alpen-Club Sektion Bern
Band: 78 (2000)
Heft: 2

Rubrik: Mitteilungen/Verschiedenes

Nutzungsbedingungen

Die ETH-Bibliothek ist die Anbieterin der digitalisierten Zeitschriften. Sie besitzt keine Urheberrechte an den Zeitschriften und ist nicht verantwortlich für deren Inhalte. Die Rechte liegen in der Regel bei den Herausgebern beziehungsweise den externen Rechteinhabern. [Siehe Rechtliche Hinweise.](#)

Conditions d'utilisation

L'ETH Library est le fournisseur des revues numérisées. Elle ne détient aucun droit d'auteur sur les revues et n'est pas responsable de leur contenu. En règle générale, les droits sont détenus par les éditeurs ou les détenteurs de droits externes. [Voir Informations légales.](#)

Terms of use

The ETH Library is the provider of the digitised journals. It does not own any copyrights to the journals and is not responsible for their content. The rights usually lie with the publishers or the external rights holders. [See Legal notice.](#)

Download PDF: 18.01.2025

ETH-Bibliothek Zürich, E-Periodica, <https://www.e-periodica.ch>

Mitteilungen/ Verschiedenes

● Tanzen

Der vielen Absenzen wegen (Skitourenwoche, Verletzungen, Randatour) findet das **TANZEN** im Winterquartal 2000 **nicht statt**. Der Auftritt im April fällt somit auch aus. Viel Vergnügen beim (Winter-)Sport wünscht

Heidi Sahli

● Tourenprogramm 2000

Annullationen:

Alle Touren von Toni Kohli fallen wegen Verletzung bis voraussichtlich September 2000 aus.

Ausnahmen:

- Skitourenwoche Val S-charl (15. – 21. April 2000) findet statt.
- Grand Paradiso/ La Tresenta (12. – 14. Mai 2000) findet statt.
- Sämtliche Mittwochabend-Klettertrainings werden durchgeführt.

Dir, Toni, wünschen wir weiterhin gute Besserung, alles Gute, viel Kraft und Zuversicht.

Terminverschiebung:

Die Tour aufs Albristhorn vom 1. April 2000 der Frauengruppe, Leiterin Dora Wandfluh, wird auf den 8. April 2000 verschoben.

Änderung im Tourenprogramm

Hochtourenwoche Urschweiz
(Senioren) (11)

So. 2. – Sa 8. Juli 2000

Leichte Hochtouren, öV.

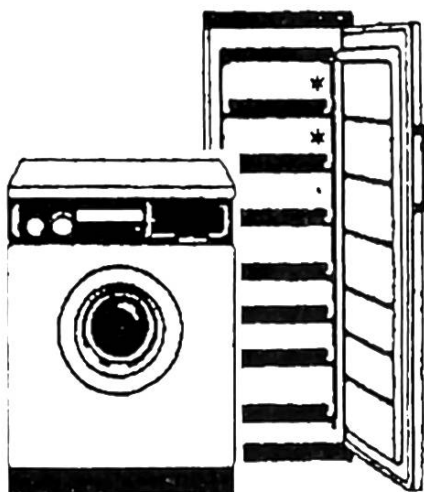
Geeignet auch für WiedereinsteigerInnen. Eine sagenhafte Woche in unbekanntem SAC-Hütten mit folgenden Gipfelzielen: Uri-Rotstock 2928 m, Engelberger Rotstock 2818 m, Gross Spannort 3198 m, Krönten 3107 m, Bächenstock 3008 m
Anmeldung schriftlich, Besprechung 9.6.2000 im Clublokal, Fr. 350.–.

Leiter: E. Aschwanden

● Klettern in Südfrankreich

Die Kletterwoche vom 30. April bis 6. Mai in der Umgebung von Avignon hat noch freie Plätze. In der ersten Wochenhälfte klettern wir im Gebiet «Les Alpilles» in den Felsen von Aureilles, Fontvielle und Orgon. Die zweite Wochenhälfte wollen wir in den Dentelles de Montmirail verbringen. An beiden Orten finden wir eine grössere Anzahl gut abgesicherter Mehrseillängenrouten. Als Bergführer wird uns Martin Gerber aus Heimenschwand begleiten.

Rasch entschlossene Interessenten, welche mindestens den 4. Schwierigkeitsgrad im Nachstieg klettern können, erhalten gerne weitere Auskünfte beim Tourenleiter. Die Kosten belaufen sich auf etwa 950 Franken (abhängig von der Teilnehmerzahl).



Verkauf und Service von

elektrischen Haushaltgeräten
wie Waschautomaten, Wäschetrockner,
Herde, Kühl- und Gefriergeräte usw.

Heinz Räss Haushaltapparate, Bern

Werkgasse 20, 3018 Bern, Telefon 031 992 34 65

Fax 031 992 82 59

AEG

Thomas Benkler, Tourenleiter, Tel. P 031 982 02 40 oder G 031 338 29 56 oder auch per E-Mail: benklert@post.ch

● Adressänderung

Renzo Haldemann (Tourenleiter Aktive)
Forelstrasse 52, 3072 Ostermundigen
Tel. 031 932 20 19, Natel 079 650 38 37.

● Hüttenbelegungen

Chalet «Teufi», Grindelwald

April: 17.–19.4. (2 Personen)
Ab 24. 4 werden keine Reser-
vationen mehr entgegenge-
nommen!

Mai: belegt wegen Küchenumbau

Aufruf

Sekretärin der Tourenkommission

Die Tourenkommission sucht per sofort einen neuen Sekretär/eine neue Sekretärin. Damit du dir ein Bild über die Arbeit und die zeitliche Beanspruchung machen kannst, haben wir die Tätigkeit kurz zusammengefasst:

- Mitarbeit bei der Durchführung der beiden Tourenkommissionssitzungen, deren Vorbereitung und Protokollführung (Mai und September) sowie Mitarbeit bei der Durchführung des Tourenabschluss-Höcks im November (zeitliche Beanspruchung: etwa 5 Abende und administrative Arbeiten).
 - Mitarbeit bei der Datenerfassung für das Tourenprogramm (Beginn in der zweiten Hälfte des Monats August und Abschluss Anfang Oktober. Zeitliche Beanspruchung: administrative Arbeiten etwa 40 Stunden).
- Der PC ist ein notwendiges Arbeitsmittel.

Weitere Auskünfte erteilt dir gerne
Thomas Benkler, Tourenchef
Juchstrasse 56, 3172 Niederwangen
Tel. P 031 982 02 40, Tel. G 031 338 29 56
Fax G 031 915 61 01
E-Mail: benklert@post.ch oder
thomas.benkler@bluewin.ch

Schweizerisches Alpines Museum



Il San Gottardo

Leib, Herz, Ader, Hirn –
ein Foto- und Videoporträt
16. Februar–13. August 2000

Öffnungszeiten:
Montag, 14–17 Uhr
Dienstag bis Sonntag, 10–17 Uhr
Geschlossen: 1. August 2000

Gezielte Werbung

in den
Clubnachrichten
des SAC

Europäische Lawinengefahrenskala

Gefahrenstufe	Auswirkungen für Personen ausserhalb gesicherter Zonen / Empfehlungen.
1 gering	Allgemein sichere Verhältnisse.
2 mässig	Mehrheitlich günstige Verhältnisse. Vorsichtige Routenwahl, vor allem an Steilhängen der angegebenen Exposition und Höhenlage.
3 erheblich	Teilweise ungünstige Verhältnisse. Erfahrung in der Lawinenbeurteilung erforderlich. Steilhänge der angegebenen Exposition und Höhenlage möglichst meiden.
4 gross	Ungünstige Verhältnisse. Viel Erfahrung in der Lawinenbeurteilung erforderlich. Beschränkung auf mässig steiles Gelände / Lawinenauslaufbereiche beachten.
5 sehr gross	Sehr ungünstige Verhältnisse. Verzicht empfohlen.
<p>Das lawinengefährdete Gelände ist im Lawinenbulletin im Allgemeinen näher beschrieben (z.B. Höhenlage, Exposition, Geländeform).</p> <p>Die Gefahrenstufen gelten einheitlich im ganzen Alpengebiet.</p> <p>Gekürzte Fassung aus Interpretationshilfe zum Lawinenbulletin Mitt. Eidg. Institut für Schnee- und Lawinenforschung, Weissfluhjoch/Davos, Nr. 50, 1994.</p>	

Wild Rose B & B Tours

In den kanadischen Rocky Mountains!

Sommer

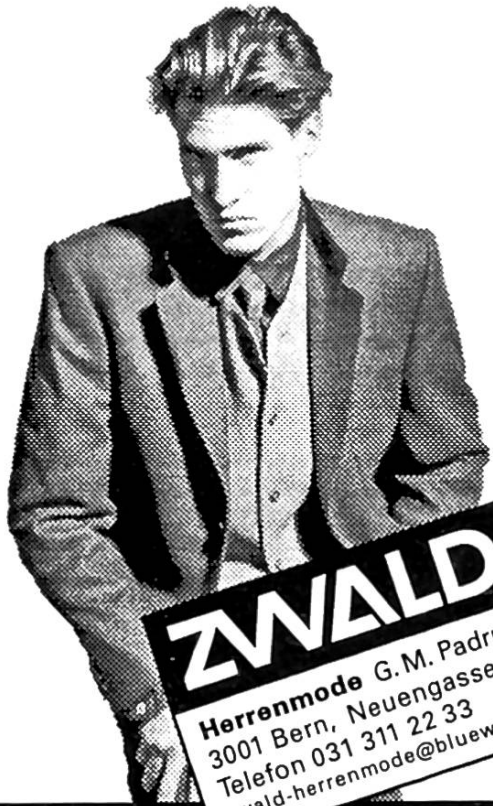
- Zimmer, Frühstück und Tourentipps inkl. Karten
- Geführte Wanderungen und Bergtouren
- Besichtigungen in Banff und Calgary

Winter

- Skiferien
- Langlauferien
- Heli-Skiing/boarding
- Hundeschlittentouren
- Besichtigungen in Banff und Calgary

Immer inklusive: Deutschsprachige Betreuung durch Kanada-Schweizer (SAC-Mitglieder), Kleinstgruppen max. 6 Personen, günstige Preise, alle Transporte.

Informationen in der Schweiz: Tel. 033 822 78 36
 In Kanada: Fax 001 403 609 32 78 / E-Mail: amgigon@telusplanet.net
 Internet: www.wildrosebb.com



Anzug

INTRA

Verwaltungs- und Treuhand AG

Ihr zuverlässiger Partner für:
Buchhaltungen, Revisionen,
Unternehmens- und
Steuerberatungen

Brunnmattstrasse 38, 3007 Bern
Tel. 031 381 52 88 / Fax 031 381 56 46

Bibliothek

Bücherausleihe (neustes
Kartenmaterial, Führer und
interessante Bergbücher)

*jeden Freitag von 20.00–
21.00 Uhr im Clublokal,
Brunngasse 36, 1. Stock*

Warum nicht

Hüttenbons schenken?

(Gültig zum Übernachten in einer der
Sektion Bern SAC gehörenden Hütten.)

Erhältlich bei unserem Kassier
Edgar Voirol, im Gerbelacker 43,
3063 Ittigen, Tel. 921 06 34,
gegen Vorauszahlung auf
PC 30-493-1 Sektion Bern SAC

CREN

Creatives Bauen

Generalunternehmung
Bahnhofstrasse 13 3125 Toffen
tel:031/818 48 48 - fax:031/818 48 49
e-mail: crea@datacomm.ch

heiniger zutter architektur / planung
& partner AG & bauleitung

bahnhofstrasse 13, postfach, 3125 toffen
tel: 031 818 48 58, fax: 031 818 48 59, email: hzp@datacomm.ch