

Zeitschrift: Clubnachrichten / Schweizer Alpen-Club Sektion Bern
Herausgeber: Schweizer Alpen-Club Sektion Bern
Band: 81 (2003)
Heft: 2

Rubrik: Subsektion Schwarzenburg

Nutzungsbedingungen

Die ETH-Bibliothek ist die Anbieterin der digitalisierten Zeitschriften. Sie besitzt keine Urheberrechte an den Zeitschriften und ist nicht verantwortlich für deren Inhalte. Die Rechte liegen in der Regel bei den Herausgebern beziehungsweise den externen Rechteinhabern. [Siehe Rechtliche Hinweise.](#)

Conditions d'utilisation

L'ETH Library est le fournisseur des revues numérisées. Elle ne détient aucun droit d'auteur sur les revues et n'est pas responsable de leur contenu. En règle générale, les droits sont détenus par les éditeurs ou les détenteurs de droits externes. [Voir Informations légales.](#)

Terms of use

The ETH Library is the provider of the digitised journals. It does not own any copyrights to the journals and is not responsible for their content. The rights usually lie with the publishers or the external rights holders. [See Legal notice.](#)

Download PDF: 18.01.2025

ETH-Bibliothek Zürich, E-Periodica, <https://www.e-periodica.ch>

tenpflichten und so ging es dann allmählich zur Vorbereitung des mitgebrachten Vier-Gang-Menüs, das, Knorr-sei-Dank, in den Rucksäcken nicht so schwer war.

Am nächsten Morgen war Le Génépi das Ziel – der Berg natürlich und nicht der gleichnamige Schnaps aus Alpenblumen. Der Aufstieg war abwechslungsreich: hohl knirschende Schneepplatten, eine Querung im Pulverschnee, am Gipfelplateau eine einsam springende Gämse. Es war zwar sonnig, aber sehr diesig und die Berge vom Vortag nahezu unsichtbar. Obwohl der Schnee eine Woche alt war, waren die ersten Hänge nördlich des Génépi gleichmässig locker und unberührt. Entsprechend schön konnte man hinunterwedeln. Die Abfahrt nach Le Borgeaud führte dann durch die Waldzone und zuletzt auf einen Waldweg, der jedoch eher im Schneepflug zu befahren war. Insgesamt waren über 2200 m abzubauen. Nach einem Kaffee brachten uns ein Alpentaxi nach Couchepin-Ville und die SBB nach Hause. Es war ein Wochenende zum Sonne und frische Luft Tanken, damit die eher gräuliche Arbeitswoche im Flachland wieder besser gemeistert werden konnte.

Silvan Rüegg



Subsektion Schwarzenburg

Tourenanmeldung

Wann anmelden, wie anmelden? Das Jahresprogramm gibt Auskunft. Der monatliche Höck im Bühl ist nicht nur für Anmeldung und Besprechung, sondern auch für gemütliches Beisammensein gedacht.

Änderungen zum Tourenprogramm 2003

April

Die Skihochtouren Monte Rosa finden nun vom 13.–17. April (So–Do) statt (ursprünglich publiziert: 14.–18. April).

August

Die Canyoningtour findet am 23./24. August (Sa/So) statt (ursprünglich publiziert: 24./25. August).

September

Das Herbstlager Klettern und Biken vom 20.–27. September findet an einem andern Ort statt: in der Gorge du Tarn, Gorge de la Jonte.

Programm

April

- 4. Fr **April-Höck.** 20.30 Uhr
im Rest. Bühl,
Schwarzenburg.
Leitung: B. Hostettler
- 5.–12. Sa–Sa **Ski- und Snöbertouren-
woche Sils.** Anmeldung:
schriftlich bis 10.2. (E, PW).
Leitung: Ch. Remund
- 13.–17. So–Do **Skihochtouren Monte
Rosa.** Für erfahrene
Alpinisten (G, SAC, öV).
Leitung: R. Michel

- | | | | | | |
|------------|-------|---|------------|-------|---|
| 14. | Mo | Klettertraining in Riffenmatt. Geleitetes JO-Training. Treffpunkt um 19 Uhr am Bahnhof Schwarzenburg.
Leitung: B. Rellstab | 9. | Fr | Klettertraining Schwarzwasser, ab 18 Uhr.
Leitung: R. Leuthold |
| 18. | Fr | Karfreitagsskitour. Zusammen mit dem Skiclub in den Schnee (E, PW).
Leitung: R. Leuthold | 9.–11. | Fr–So | Klettern und Kultur Tessin.
Fr: Anreise. Sa: Klettern Placca di Tegna; am Abend Besuch Teatro Dimitri. So: Klettern Castelliere, Heimreise (E, A, G).
Leitung: Willi Egger |
| 18.–21. | Fr–Mo | Ostertouren Binntal–Alpe Devero. Anmeldung: schriftlich bis 28.2. Weitere Infos: schriftlich (A, öV).
Leitung: Therese Binggeli | 16. | Fr | Klettertraining Schwarzwasser, ab 18 Uhr.
Leitung: R. Leuthold |
| 25. | Fr | Klettertraining Schwarzwasser, ab 18 Uhr.
Leitung: R. Leuthold | 17. | So | Klettern im Dälenboden bei Interlaken.
Leitung: B. Rellstab |
| 26./27. | Sa/So | Mt. Vélan, 3731 m (G, PW).
Leitung: Willi Egger | 23. | Fr | Klettertraining Schwarzwasser, ab 18 Uhr.
Leitung: R. Leuthold |
| Mai | | | 24. | Sa | Klettern in Orvin.
Leitung: D. Schärli |
| 2. | Fr | Mai-Höck. 20.30 Uhr im Rest. Bühl, Schwarzenburg.
Leitung: B. Hostettler | 29.5.–1.6. | Do–So | Auffahrtsklettern Traversella Aostatal.
Sportklettern in jedem Schwierigkeitsgrad. Vom Rifogio (1060 m) in 10 Min. zum Klettergarten. Anmeldung: schriftlich bis 7.4. Weitere Infos: schriftlich (E, A, PW).
Leitung: Therese Binggeli |
| 2. | Fr | Klettertraining Schwarzwasser, ab 18 Uhr.
Leitung: R. Leuthold | 30. | Fr | Klettertraining Schwarzwasser, ab 18 Uhr. |
| 3. | Sa | Leitertour/Tourenleiterausbildung. Thema: Betreuung und Ausbildung der Teilnehmer bei Klettertouren. Leitung: B. Hostettler | | | |

In der Schmiedstube trifft man sich zu Speis und Trank. – Das Angebot ist abwechslungsreich, den Jahreszeiten angepasst, zünftig und preiswert.

Für kleine und grosse Anlässe aller Art bis 180 Personen stehen Ihnen unsere Zunftsäle zur Verfügung: Hier sind Sie am richtigen Ort.

SCHMIEDSTUBE BERN

Zunftwirtschaft & Brasserie am Schmiedenplatz

Schmiedenplatz 5, 3011 Bern - Tel: 031 311 34 61 / Fax: 031 311 52 44

Offen von Montag bis Sonntag - 7 Tage in der Woche!

www.schmiedstube.com / Email: info@schmiedstube.com

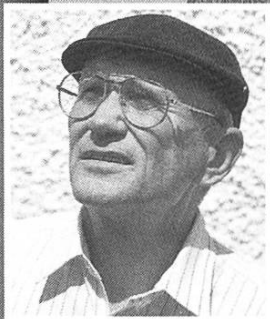
www.eiselin-sport.ch

Diavortrag von Pit Schubert

Sicherheit und

Risiko in Fels und Eis

Erlebnisse und Ergebnisse
aus der Sicherheitsforschung



Pit Schubert, Präsident der Sicherheitskommission UIAA, jahrzehntelanger Leiter des Sicherheitskreises DAV und Extrembergsteiger, **Autor des Lehrbuches «Sicherheit und Risiko in Fels und Eis II» (überarbeitete Auflage), Fr. 53.–, Spezialpreis am Vortragsabend für unsere Stammkunden Fr. 45.–.**

Zürich:	MO 5. Mai 2003, Volkshaus, Stauffacherstrasse 60	20 Uhr
Bern:	DI 6. Mai 2003, Hotel Ambassador, Seftigenstrasse 99	20 Uhr
Luzern:	MI 7. Mai 2003, Hotel Continental-Park, Murbacherstr. 4	20 Uhr
Basel:	DO 8. Mai 2003, Stadtcasino, Steinenberg 14	20 Uhr

Eintritt Fr. 15.– für unsere Stammkunden im Vorverkauf bei EISELIN SPORT, Fr. 20.– an der Abendkasse.

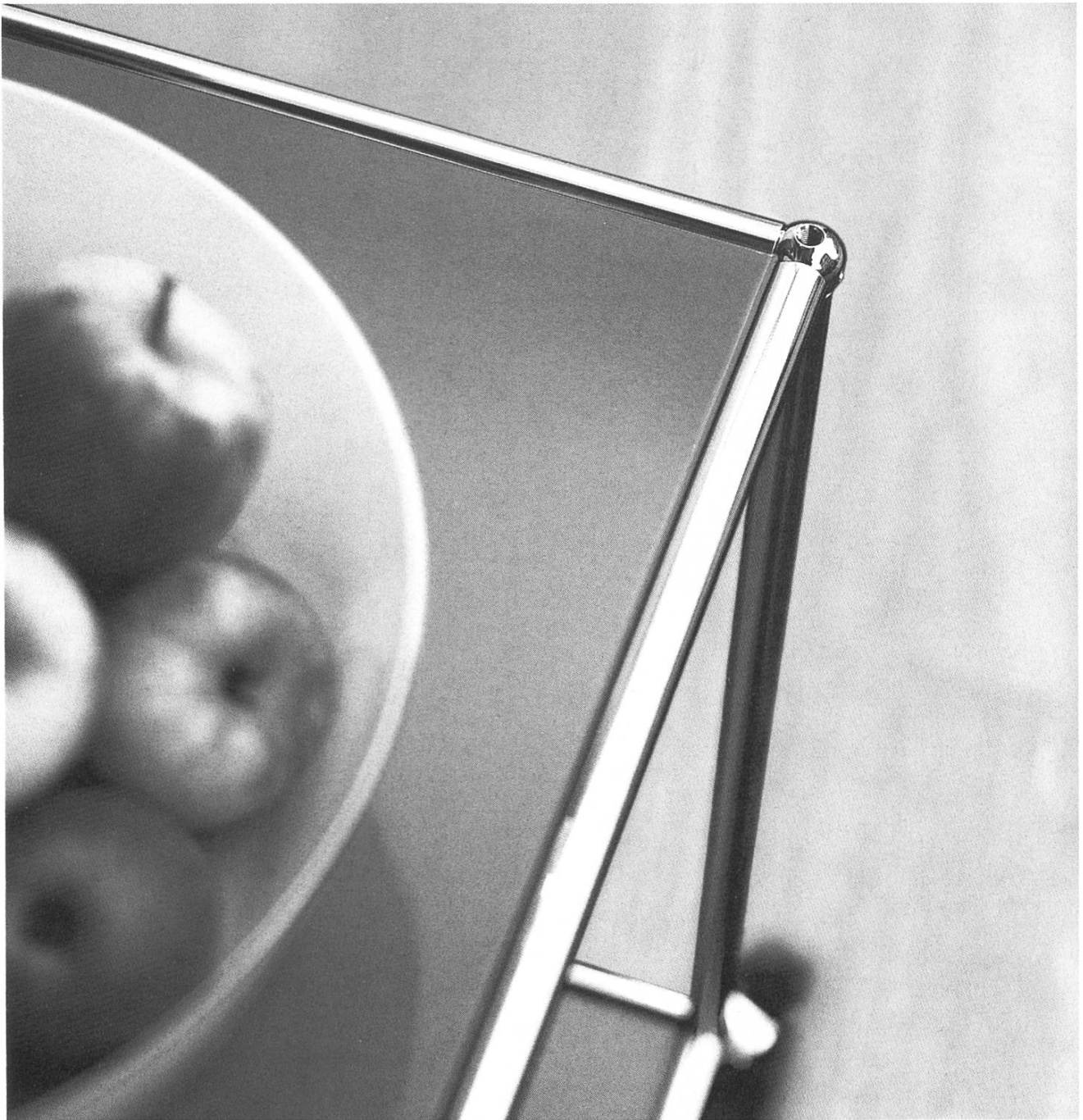
Tickets und Infos
in allen
EISELIN SPORT-Filialen



eiselin@eiselin-sport.ch

3011 Bern · Monbijoustrasse 20 · Tel. 031 381 76 76

BERG – WANDERN – SKI – SNOWBOARD – TREKKING – EXPEDITIONEN



Einzigartig

Man kann Äpfel auch nicht mit Birnen vergleichen.

USM Möbelbausysteme – in Form und Funktion unvergleichbar.

Verlangen Sie detaillierte Unterlagen.

USM U. Schärer Söhne AG, CH-3110 Münsingen
Tel. 031 720 72 72, Fax 031 720 72 38
info@ch.usm.com, www.usm.com

USM
Möbelbausysteme

AZB 3000 Bern 7

PP/Journal
CH-3000 Bern 7

Bitte nachsenden,
neue Adresse
nicht melden.

BERG **GAFNER**
SPORT **THUN**

Untere Hauptgasse 18
3600 Thun

Öffnungszeiten:

Ihr Fachgeschäft für:

- **Bergsport**
- **Climbing**
- **Trekking**
- **Camping**
- **Schneeschuhe**
- **Tourenski**
- **Gore-Tex-Bekleidung**
- **Schlafsäcke**
- **Rucksäcke**
- **Steigeisen**
- **Teleskopstöcke**
- **Bergschuhe**

**Wir freuen uns
auf Ihren Besuch!**

50% WIR